

An aerial photograph of São Paulo, Brazil, showing the city's layout, roads, and green spaces. The image is in grayscale and serves as a background for the title text.

# **Revisão do Plano Diretor Estratégico**

## **Mobilidade Urbana**

### **SMDU | DEURB**

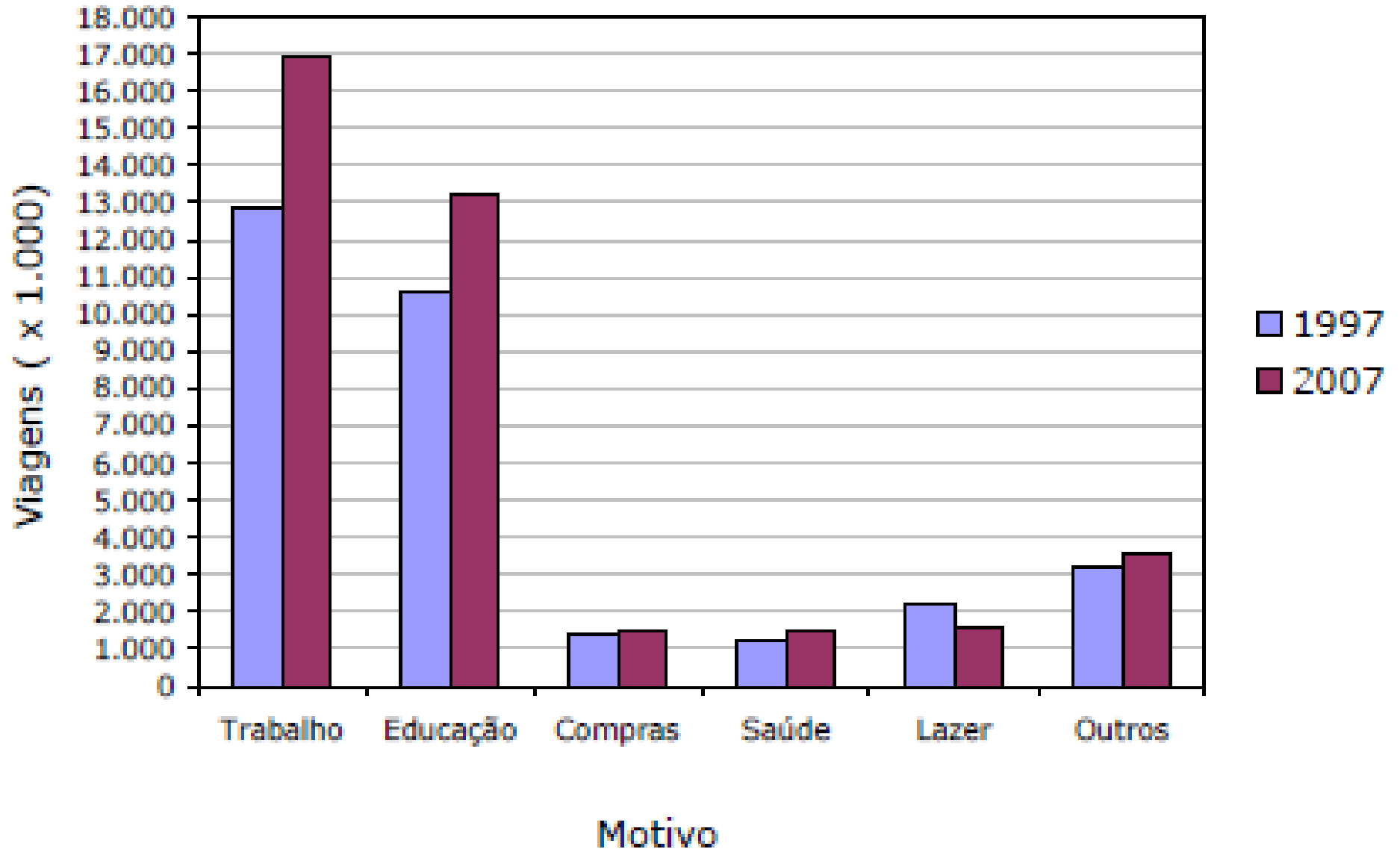
2013

## **Características da Mobilidade em São Paulo**

- 25,2 milhões de **viagens diárias motorizadas na RMSP**;
  
- 18,0 milhões de **viagens diárias motorizadas no MSP**;
  - **7,2 milhões de pessoas** realizando os 18,0 milhões de viagens diárias no MSP;
    - 4,5 milhões de pessoas utilizando **modos coletivos** no MSP;
  
    - 2,7 milhões de pessoas utilizando **modos individuais** no MSP.

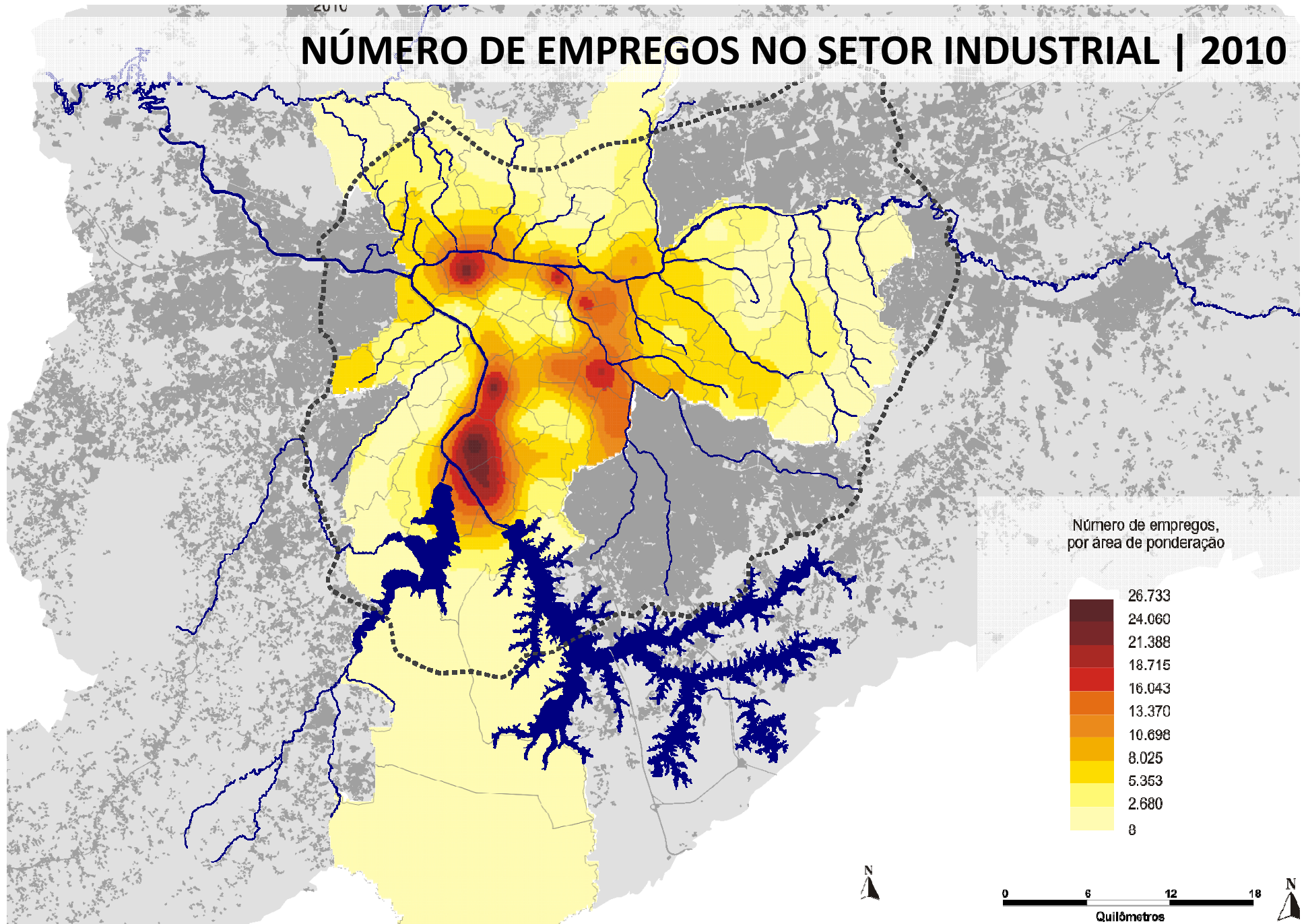
Fonte: Pesquisa Origem-Destino, 2007 - Premissas para um Plano de Mobilidade Urbana, 2012

## Viagens segundo motivos principais – RMSP – 1997-2007



Fonte: Metrô Pesquisa Origem Destino , 1997 2007 - Síntese das Informações da Pesquisa Domiciliar – dezembro 2008

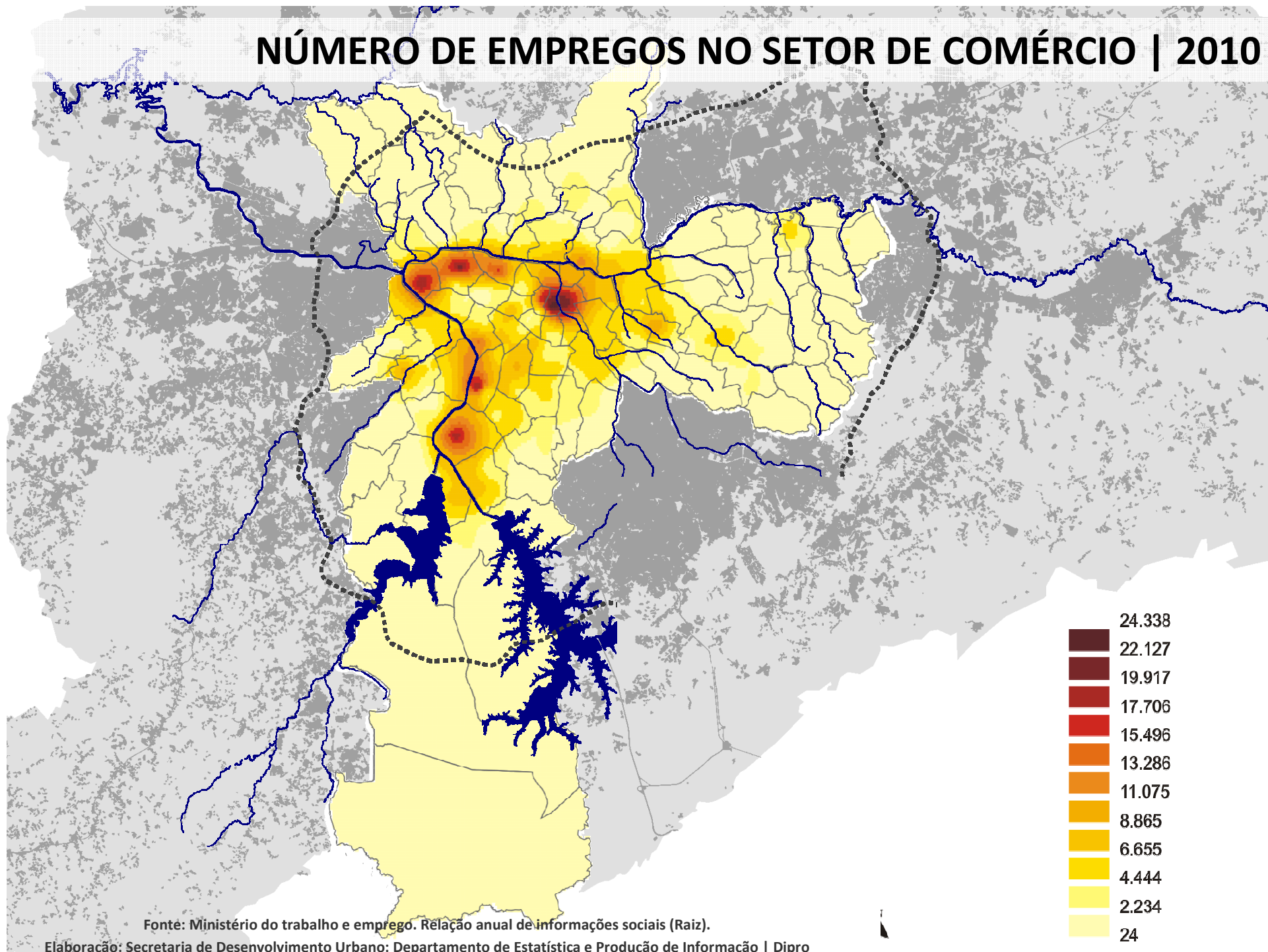
# NÚMERO DE EMPREGOS NO SETOR INDUSTRIAL | 2010



Fonte: IBGE - Censos demográfico 2010

laboração: Secretaria de Desenvolvimento Urbano: Departamento de Estatística e Produção de Informação | Dipro

# NÚMERO DE EMPREGOS NO SETOR DE COMÉRCIO | 2010

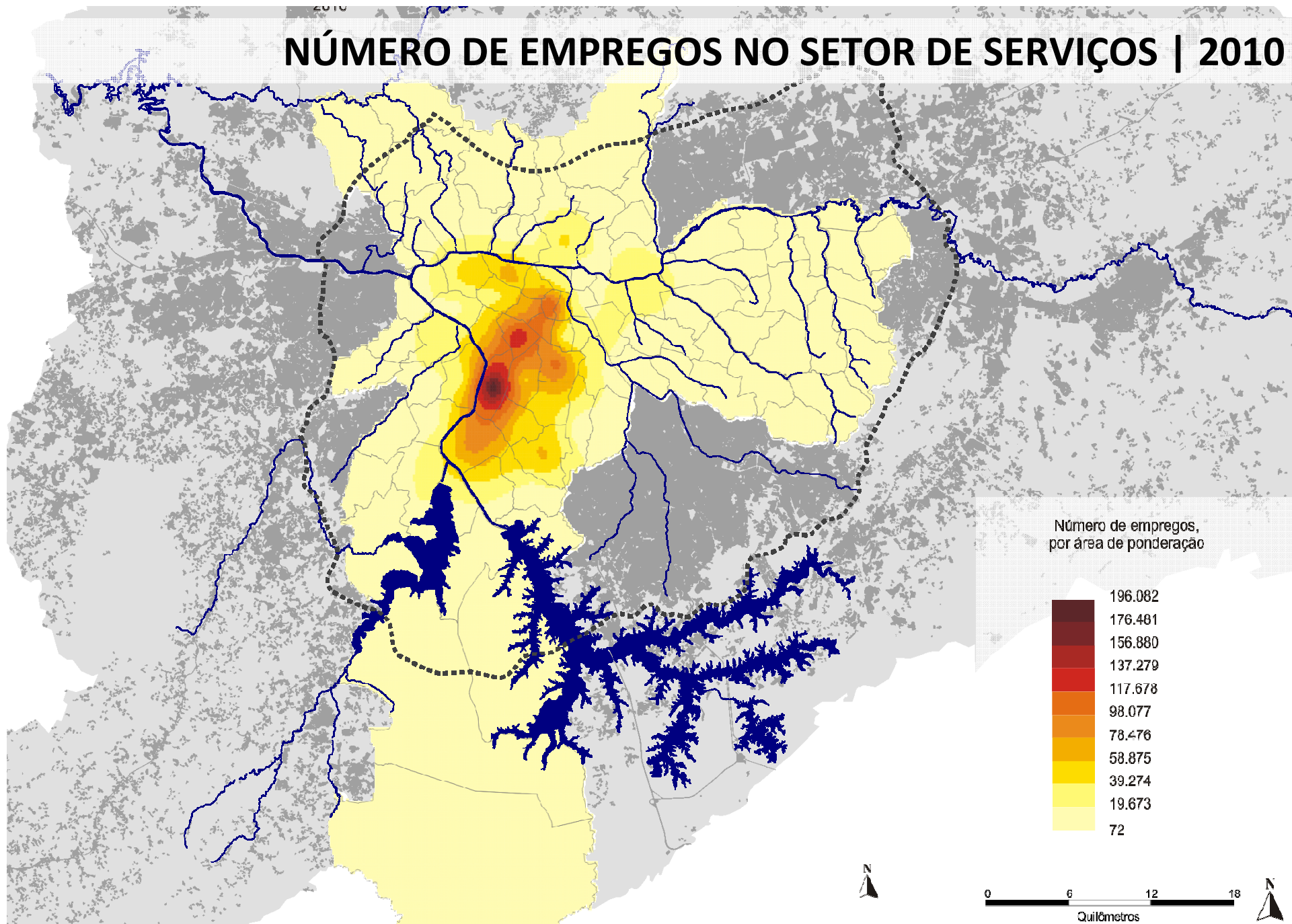


Fonte: Ministério do trabalho e emprego. Relação anual de informações sociais (Raiz).

Elaboração: Secretaria de Desenvolvimento Urbano: Departamento de Estatística e Produção de Informação | Dipro



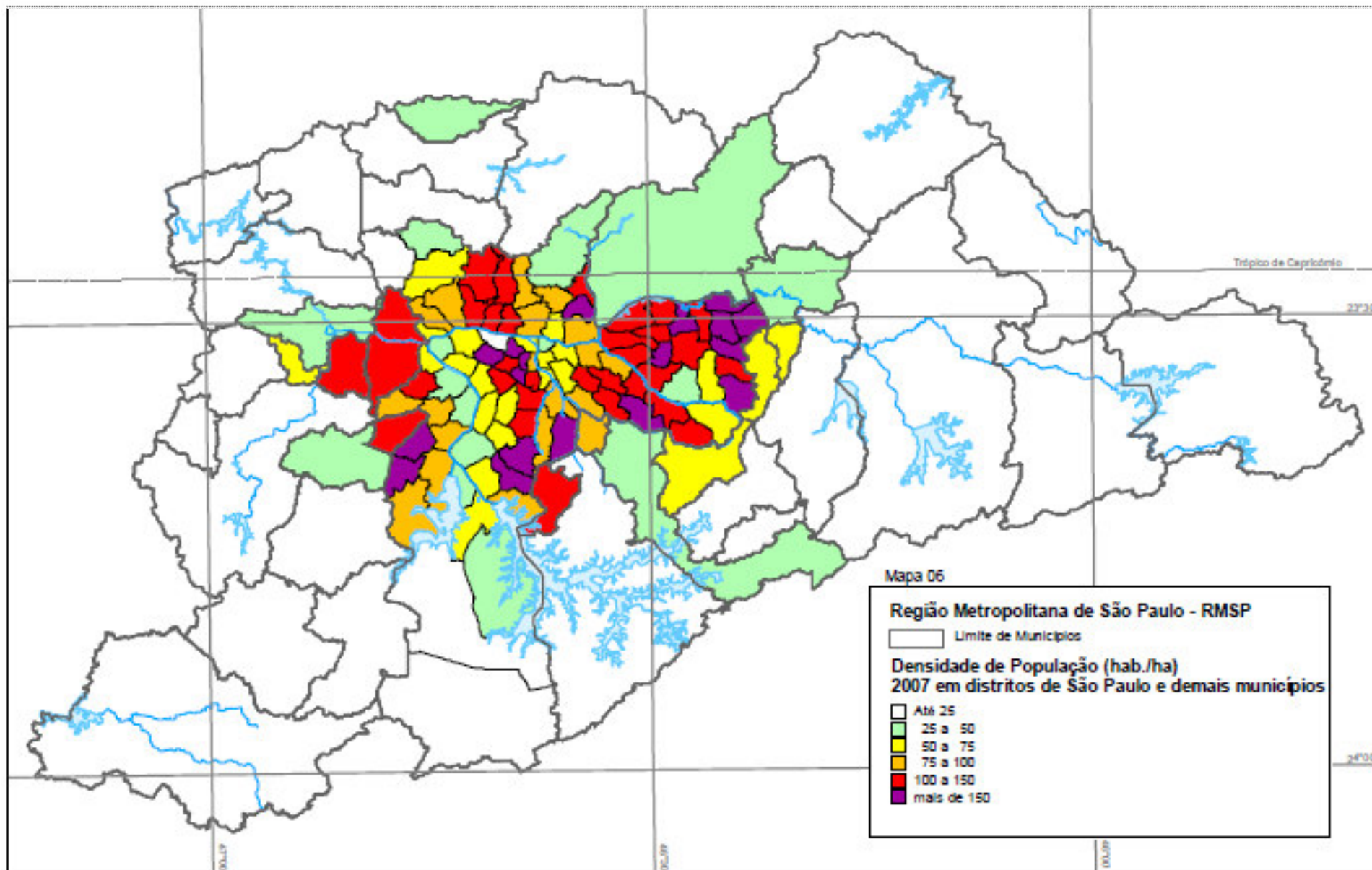
# NÚMERO DE EMPREGOS NO SETOR DE SERVIÇOS | 2010



Fonte: IBGE - Censos demográfico 2010

laboração: Secretaria de Desenvolvimento Urbano: Departamento de Estatística e Produção de Informação | Dipro

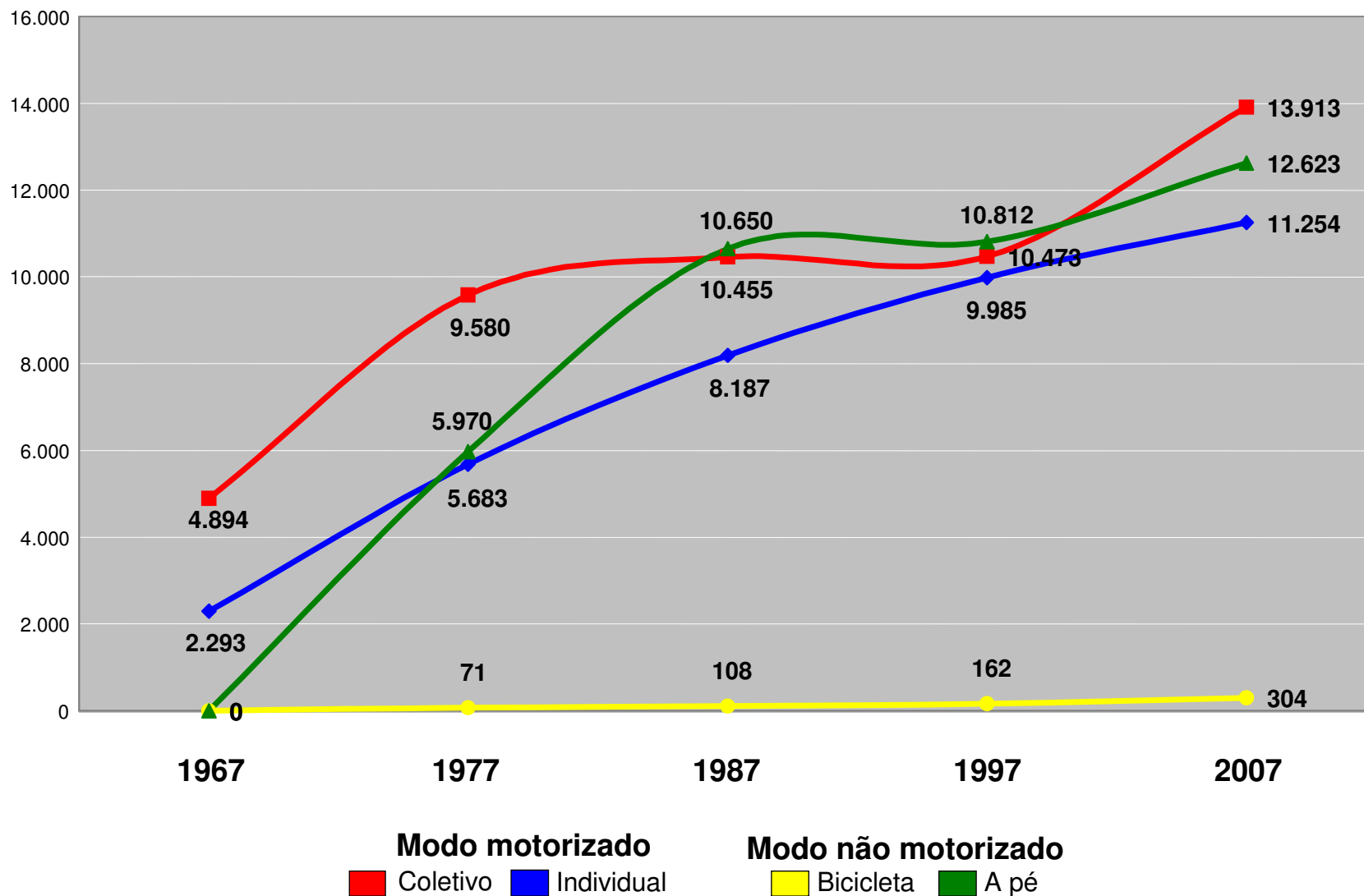
# DENSIDADE POPULACIONAL SEGUNDO ZONAS OD | 2007



Fonte: Metrô Pesquisa Origem Destino , 2007 -Síntese das Informações da Pesquisa Domiciliar – dezembro 2008

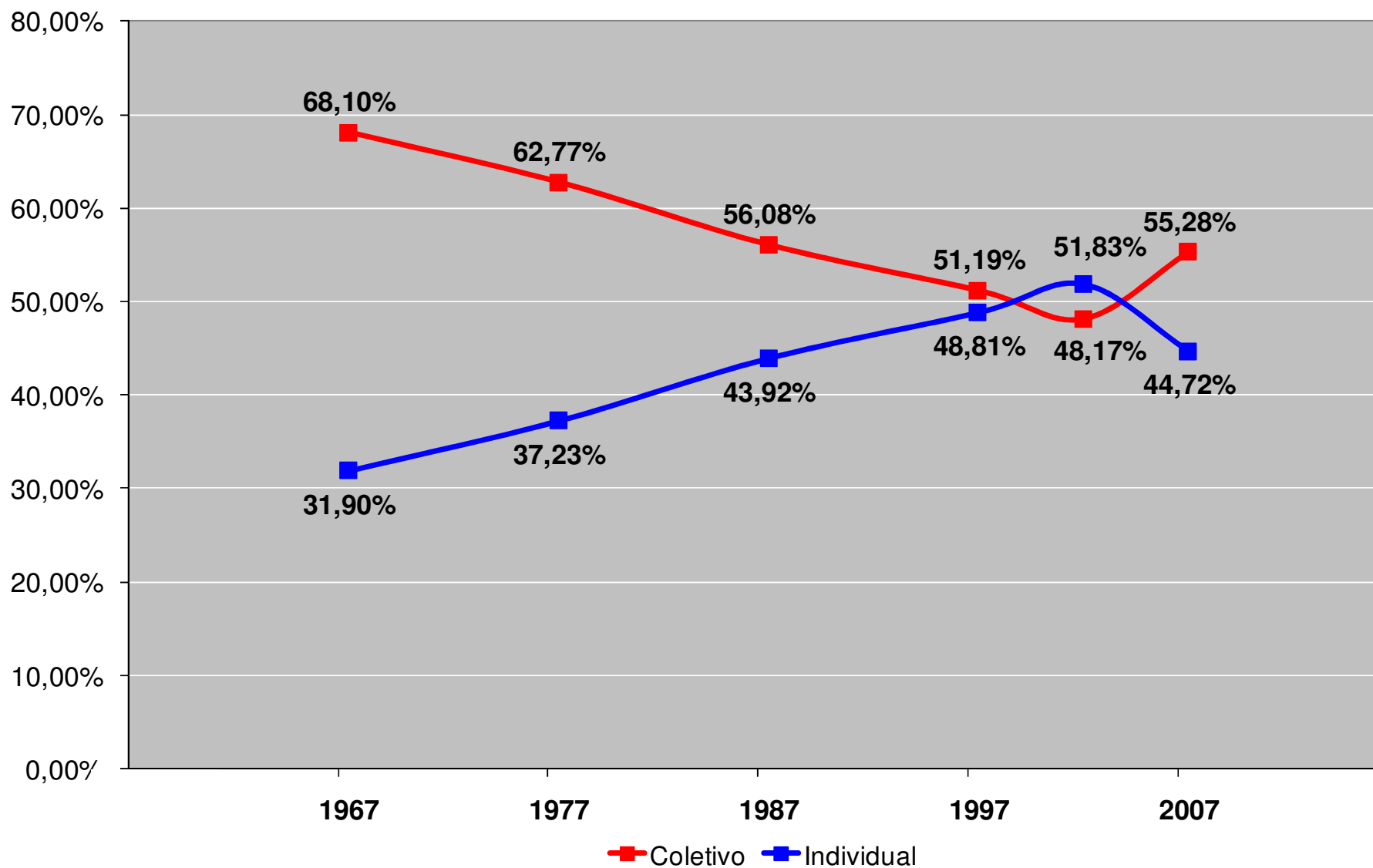


## Evolução das viagens diárias por modo principais – RMSP - 1967-2007 – em milhões



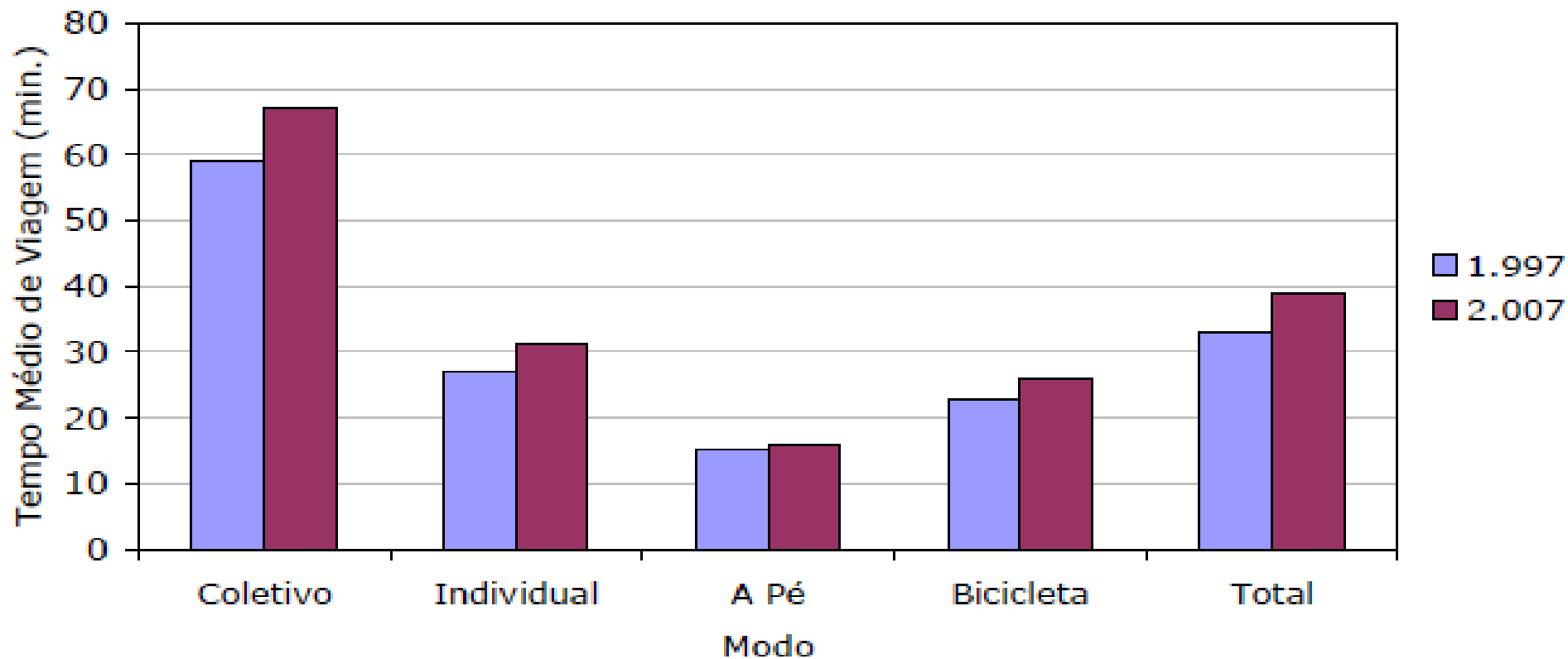
Fonte: Metrô Pesquisa Origem Destino , 1967-2007 -Síntese das Informações da Pesquisa Domiciliar – dezembro 2008

## Evolução das viagens motorizadas modo principais – RMSP - 1967-2007 - %



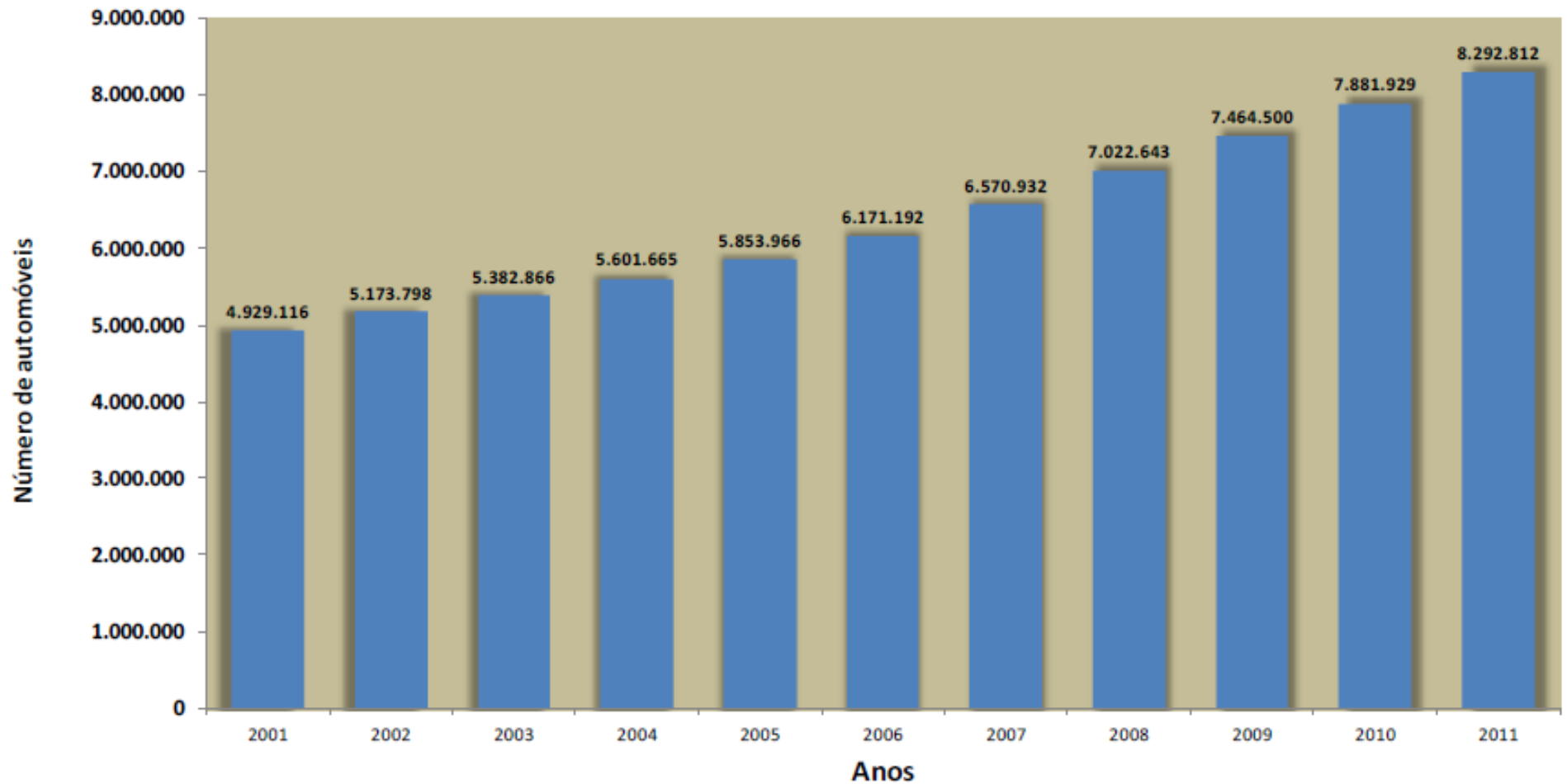
Fonte: Metrô Pesquisa Origem Destino , 1967-2007 Síntese das Informações da Pesquisa Domiciliar – dezembro 2008

## Tempo médio de viagens por modos principais – RMSP - 1967-2007



Fonte: Metrô Pesquisa Origem Destino , 1997 e 2007 Síntese das Informações da Pesquisa Domiciliar – dezembro 2008

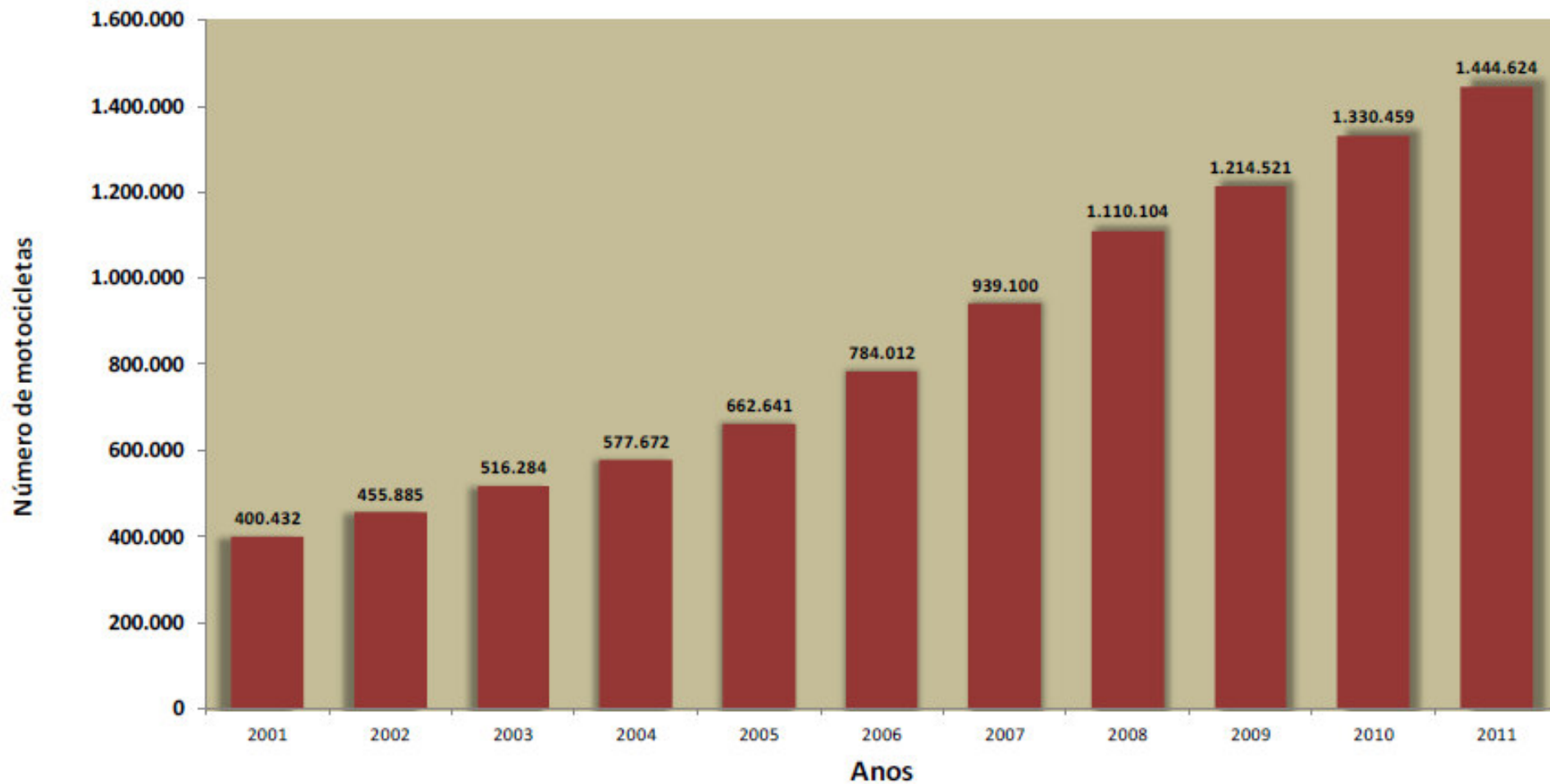
## Evolução no número de automóveis na RMSP – 2001-2011



Fonte: Departamento Nacional do Trânsito - DENATRAN, 2001-2011.

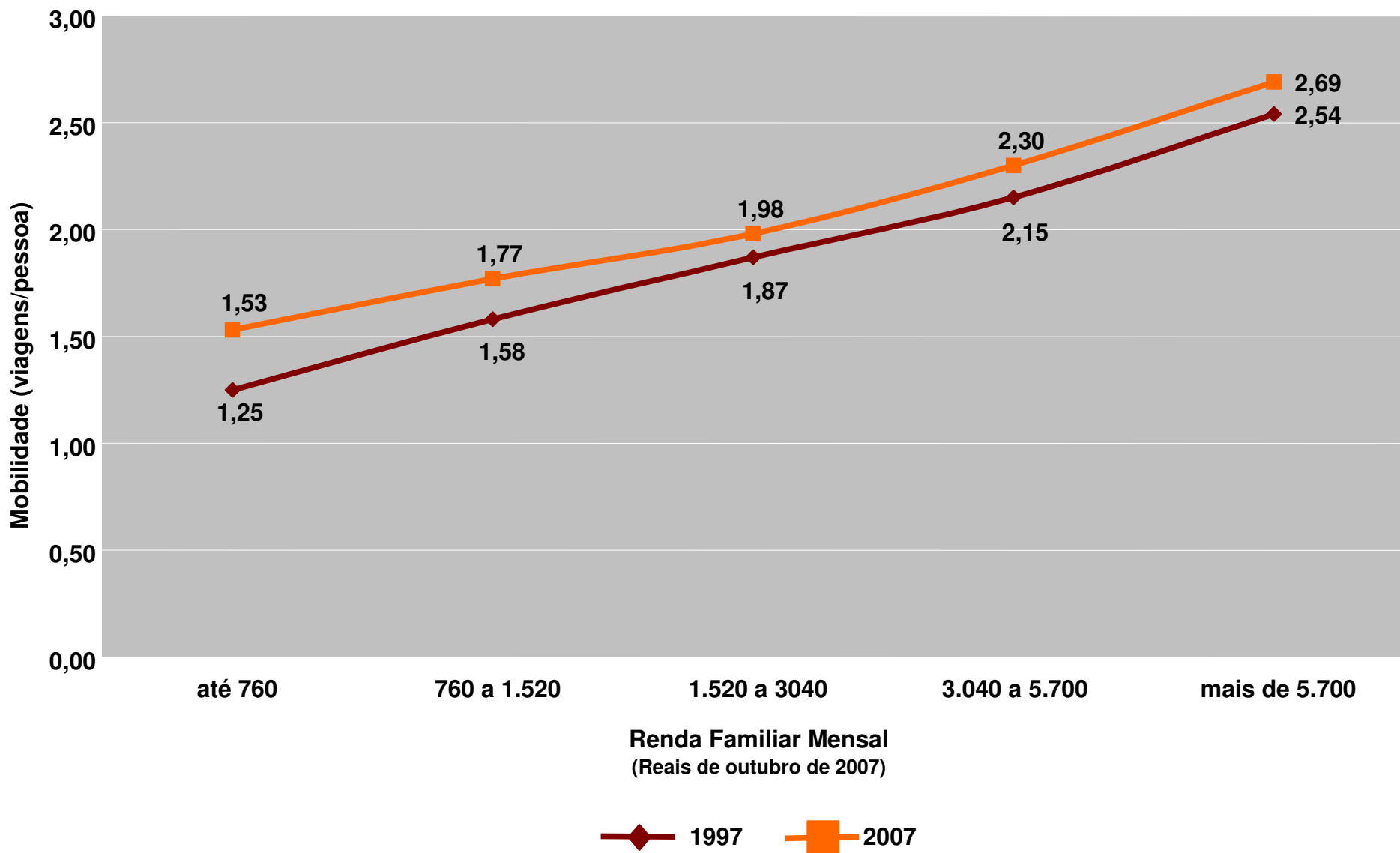


## Evolução no número de motocicletas na RMSP – 2001-2011



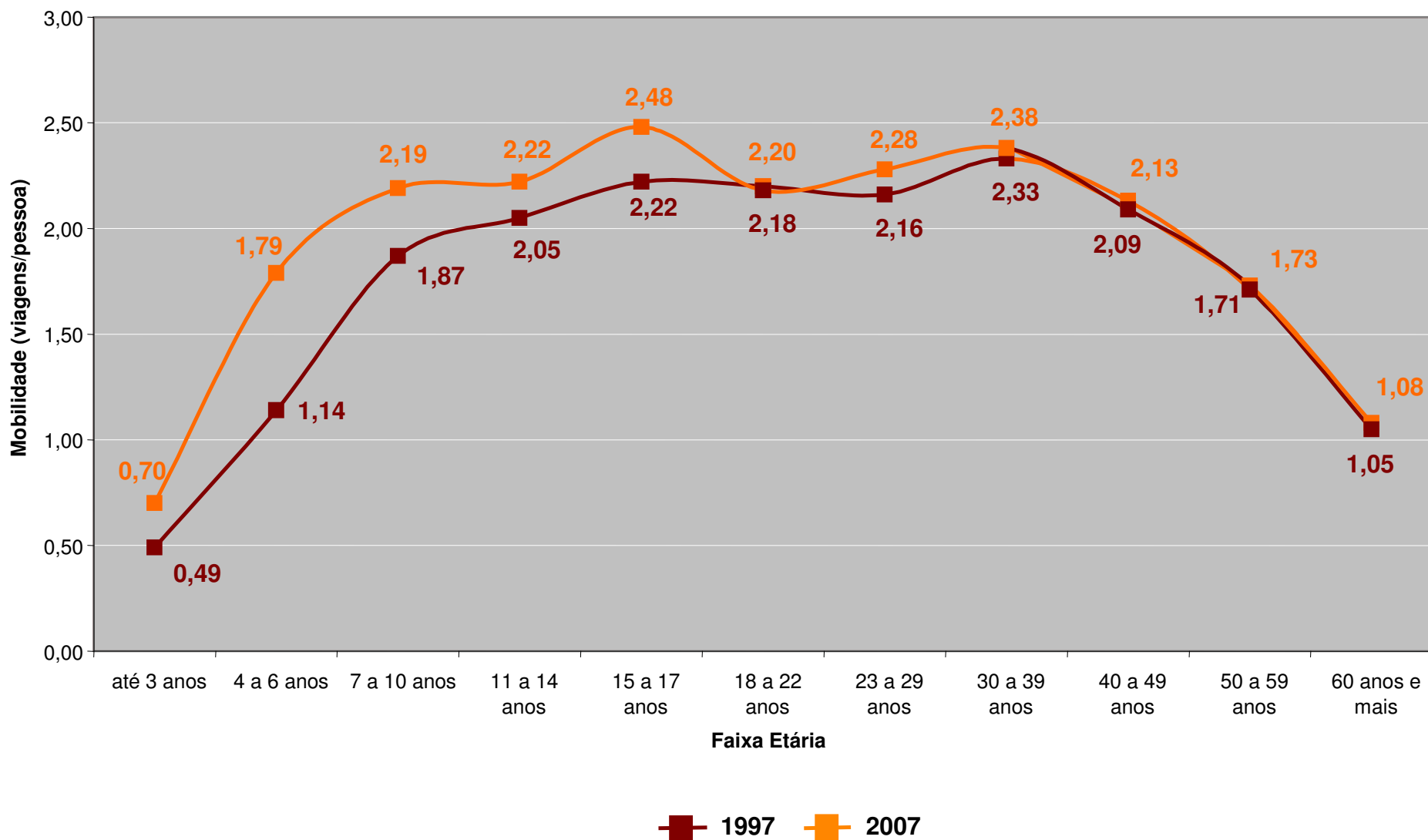
Fonte: Departamento Nacional do Trânsito - DENATRAN, 2001-2011.

# Índice de Mobilidade (viagens/pessoa) segundo faixas de renda – RMSP – 1997-2007



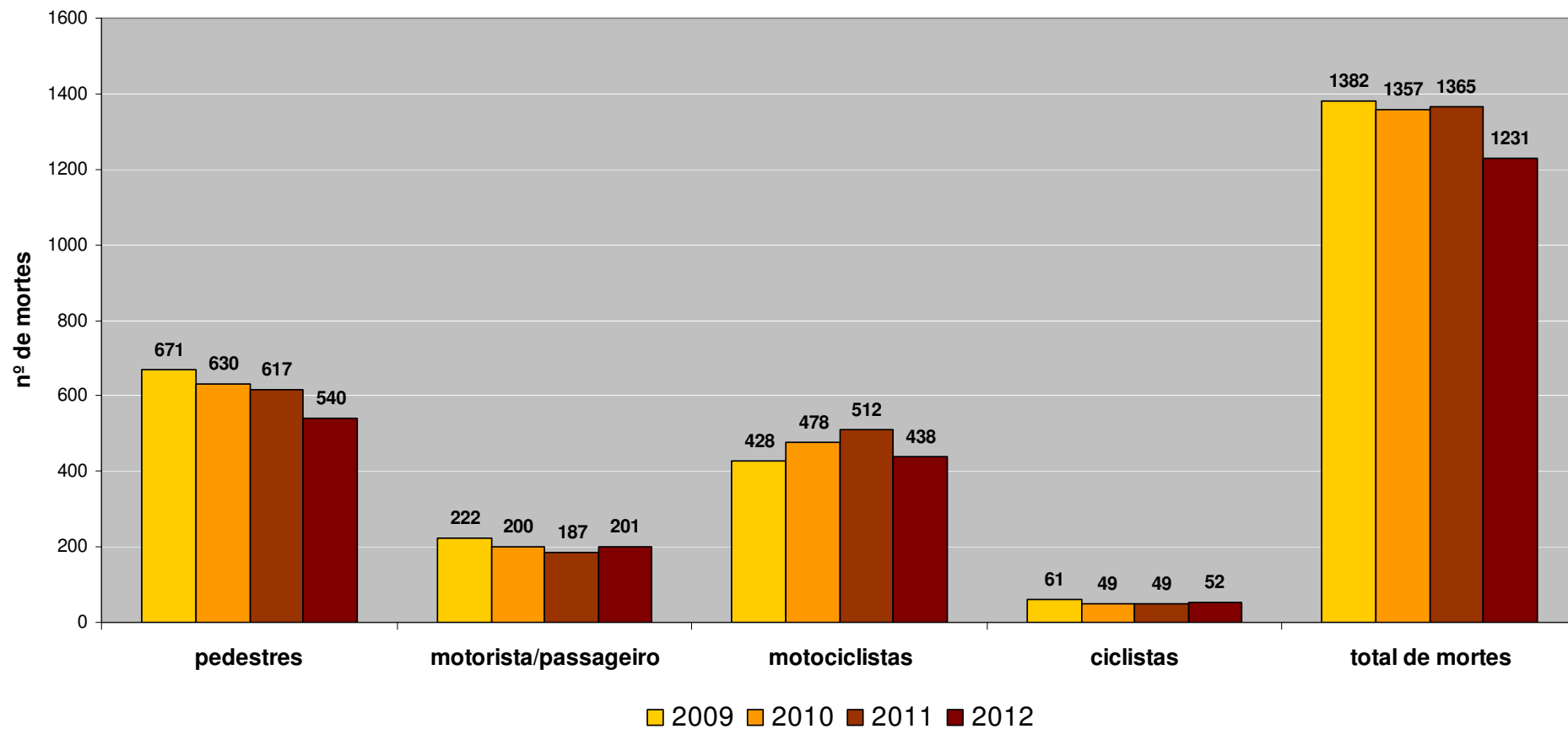
Fonte: Metrô Pesquisa Origem Destino - 2007 Síntese das Informações da Pesquisa Domiciliar – dezembro 2008

## Índice de mobilidade (viagens /pessoa) segundo faixa etária – RMSP – 1997-2007



Fonte: Metrô Pesquisa Origem Destino - 2007 Síntese das Informações da Pesquisa Domiciliar – dezembro 2008

## Mortes em acidentes de trânsito no Município de São Paulo



Fonte: Acidentes de Trânsito Fatais – Relatório Anual - CET



**Componentes da mobilidade trabalhados no PDE 2002**

Planos Regionais  
(Realizados)

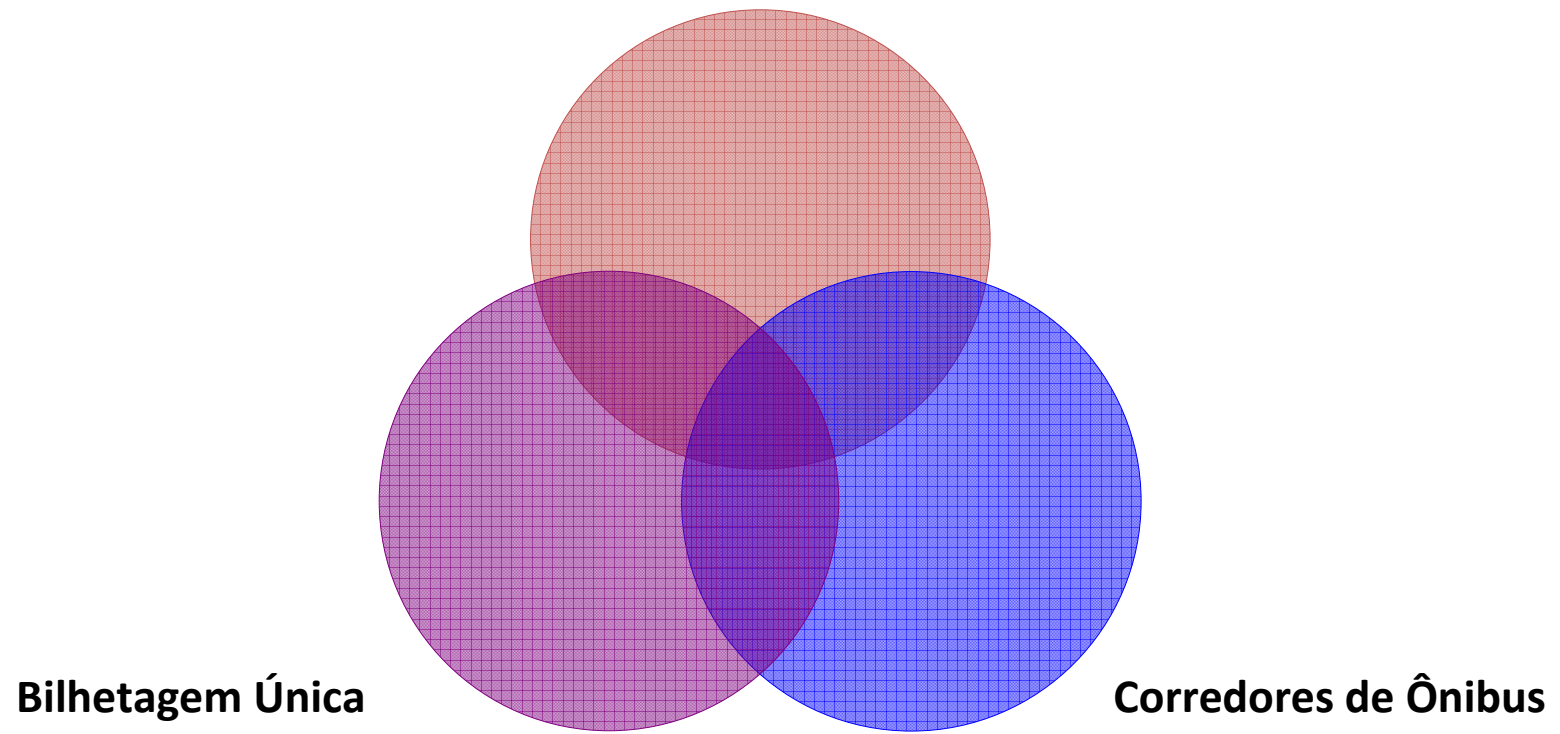
Lei de Uso e Ocupação do  
Solo  
(Realizada)

**Plano Diretor  
Estratégico**

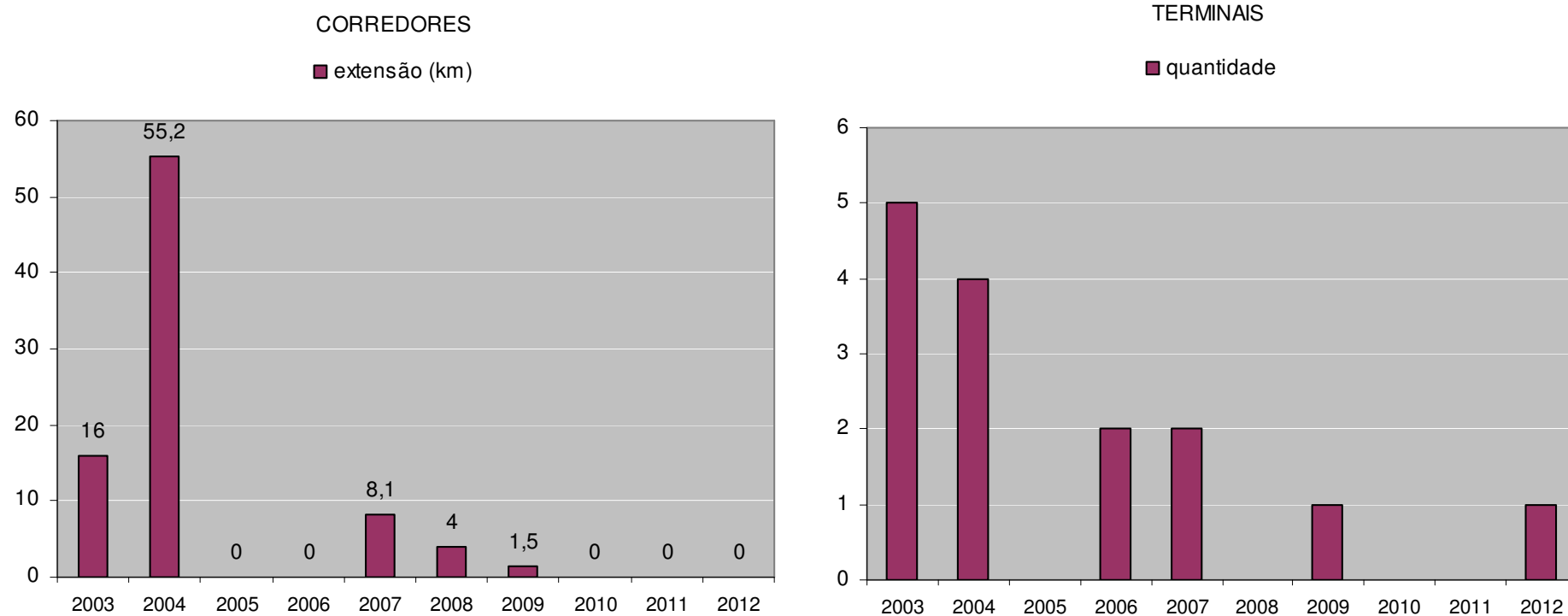
Plano de Circulação e  
Transportes  
(Não instituído)

Plano de Habitação  
(Não instituído)

## Rede Integrada de Transporte Público Coletivo



## Evolução da implantação de novos corredores e terminais de ônibus – 2003-2012

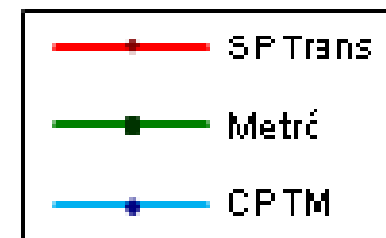
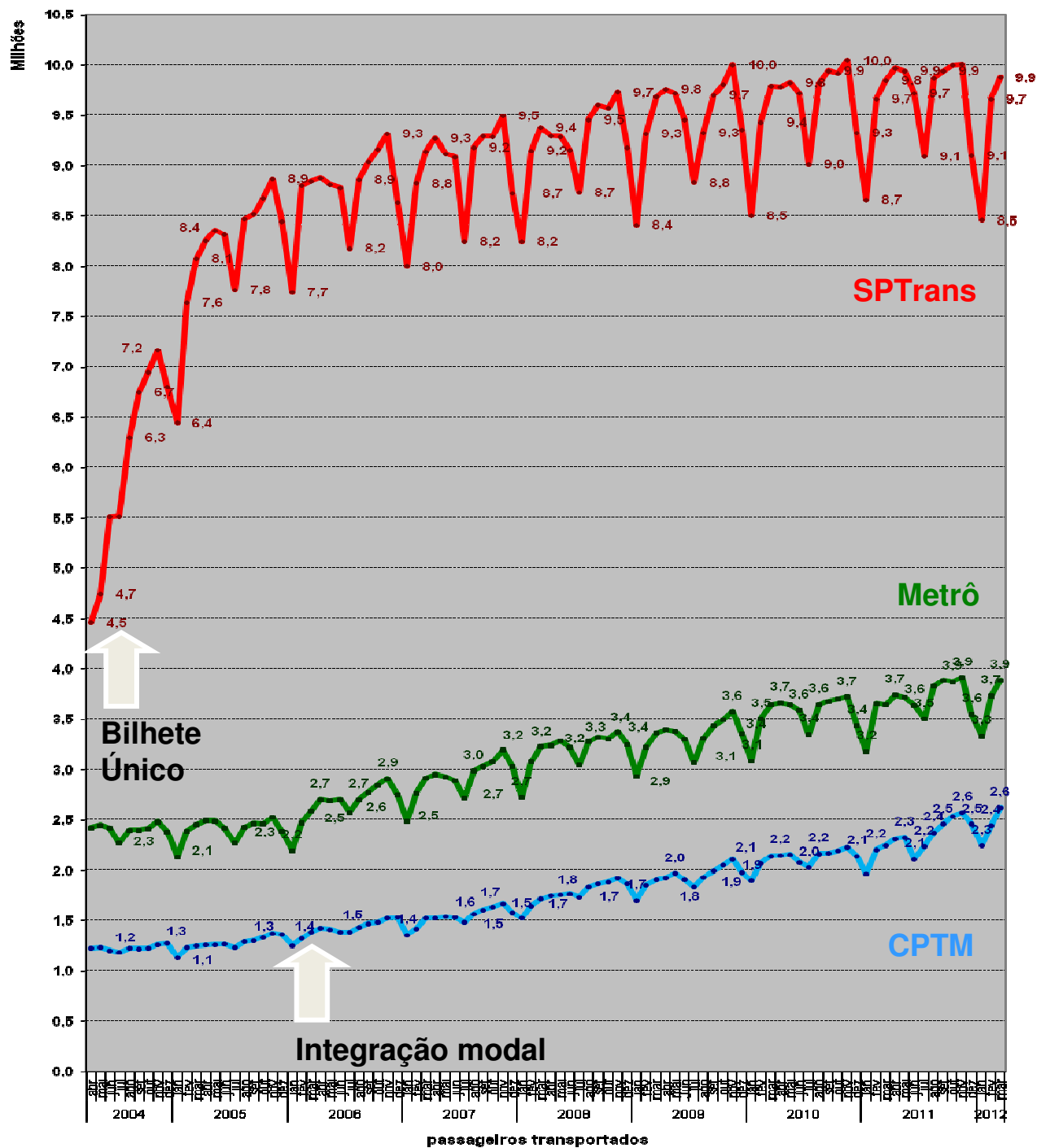


Fonte: SP Urbanismo, 2013



# Evolução da intensidade de uso dos transportes coletivos (abr/2004 – mar/2012)

“passageiros catracados”



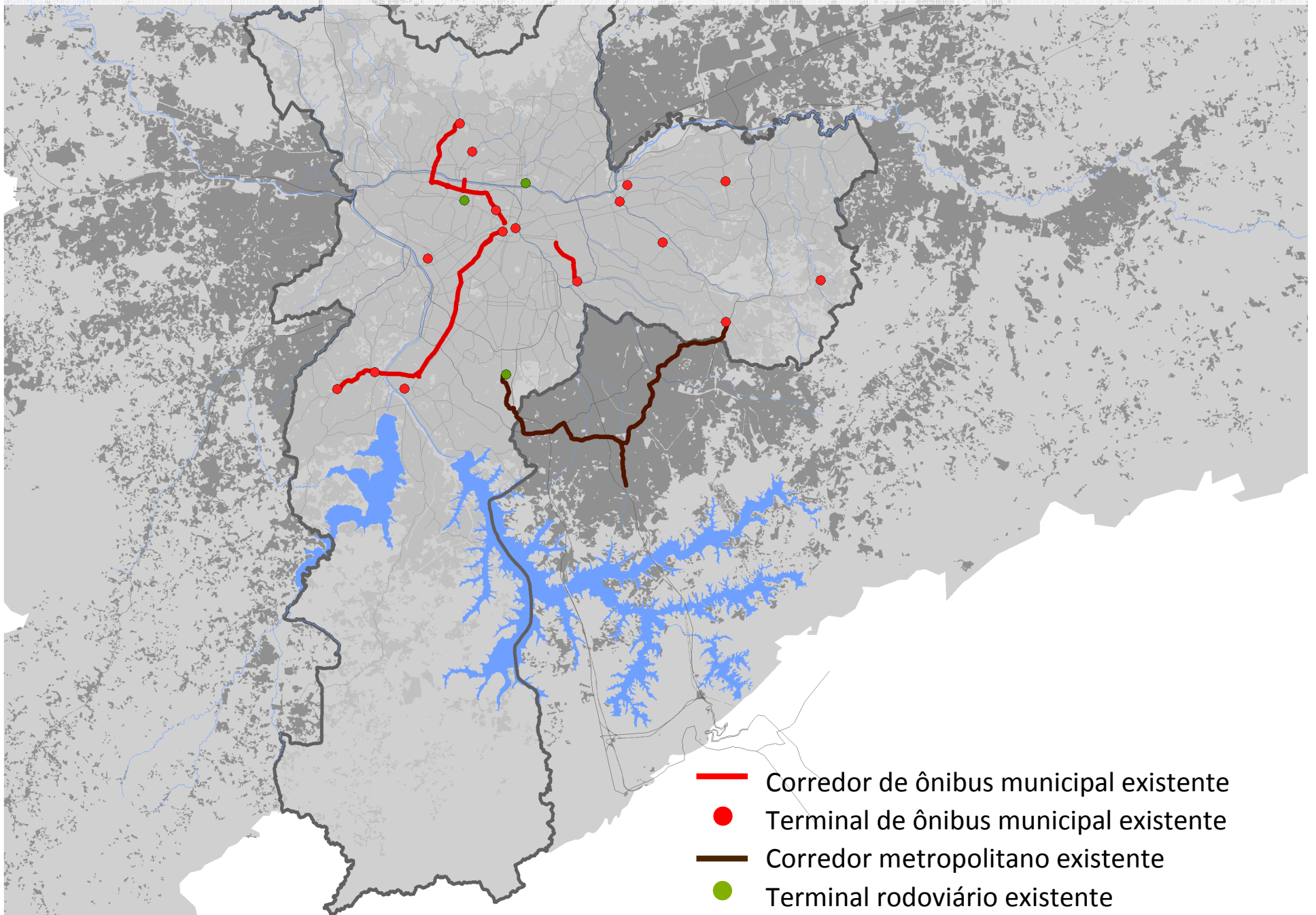
**Em setembro de 2002 o Município de São Paulo possuía 39,7 km de corredores de ônibus municipais em operação**

- Corredor Paes de Barros;
- Corredor Santo Amaro/Nove de Julho;
- Corredor Vila Nova Cachoeirinha e
- Corredor Itapecerica.

**Em setembro de 2002 o Município de São Paulo possuía 14 terminais de ônibus municipais.**

Fonte: Secretaria Municipal de Desenvolvimento Urbano

## CORREDORES DE ÔNIBUS EXISTENTES | 2002



**O PDE 2002 propôs a construção de uma rede com 325 km de corredores de ônibus municipais**

-117 km planejados até 2006 e

-169 km planejados até 2012.

**O PDE 2002 propôs a construção de 28 terminais de ônibus municipais**

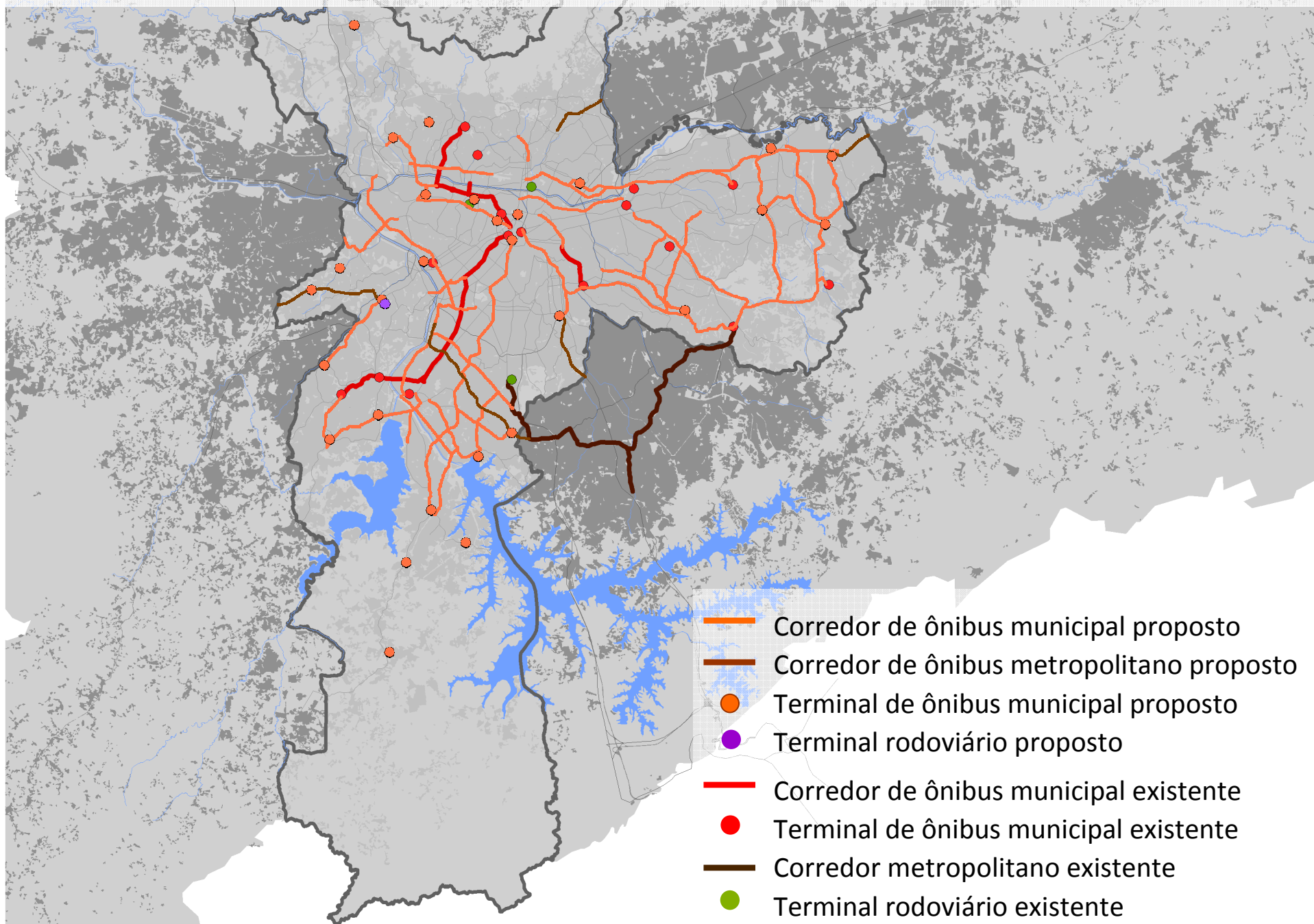
5 terminais até 2006

23 terminais até 2012

**O PDE 2002 propôs a construção de 1 terminal de ônibus interestaduais**

Fonte: Secretaria Municipal de Desenvolvimento Urbano

## CORREDORES DE ÔNIBUS PROPOSTOS PELO PDE (Lei 13.430/02) | 2002



**Entre 2002 e 2012 foram implantados aproximadamente 85 km de corredores de ônibus municipais**

Pirituba – Lapa – Centro - (16,0 km) - 12/2003;

Guarapiranga - ( 9,3 km) - 08/2004;

Ibirapuera - ( 4,8 km) - 08/2004;

Rebouças - ( 9,8 km) - 09/2004;

Rio Bonito - (31,3 km) - 09/2004;

Expresso Tiradentes (Sacomã) - ( 8,1 km) - 03/2007;

Ibirapuera (Pedro de Toledo/Borges Lagoa) - ( 2,0 km) - 01/2008;

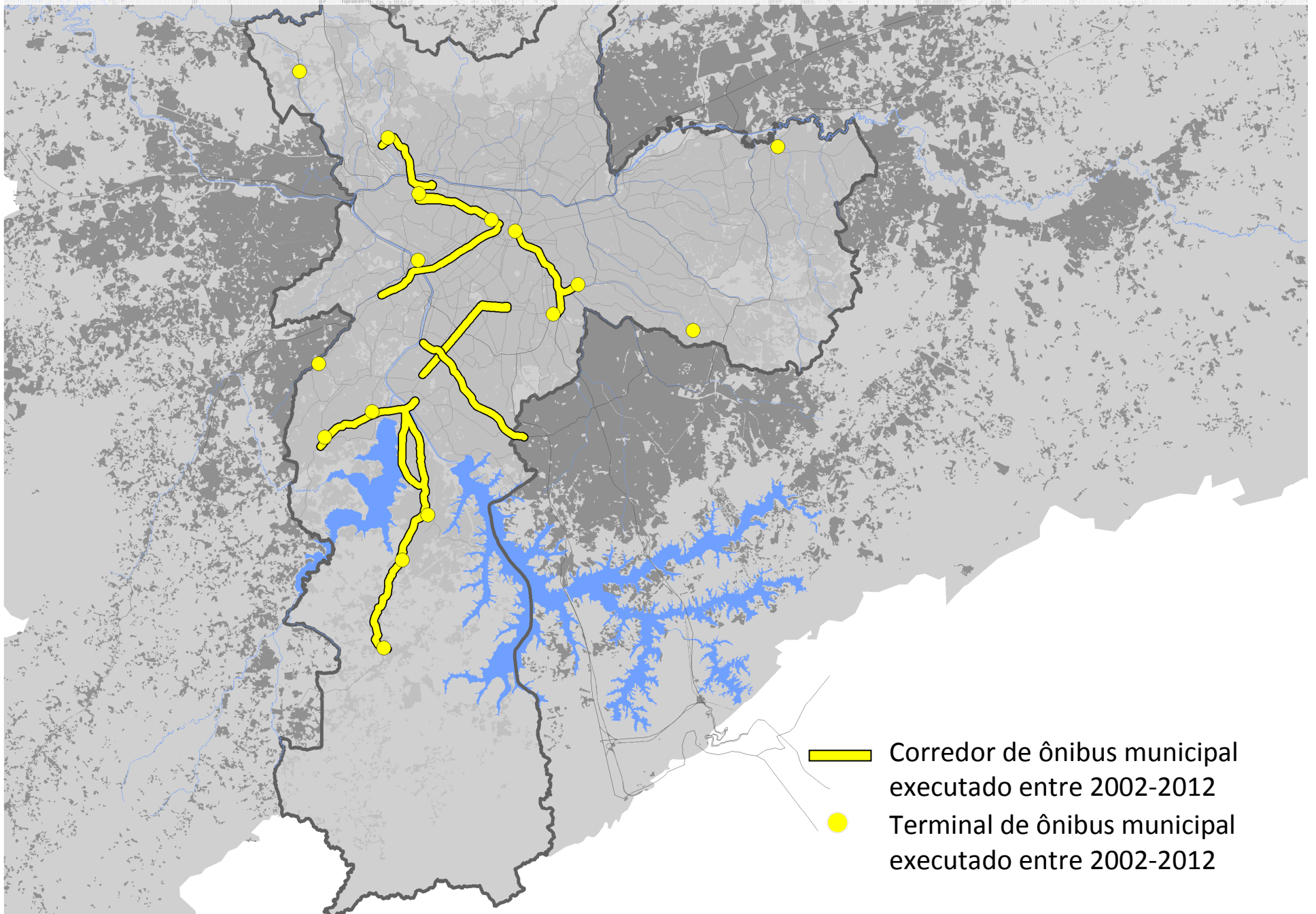
Ibirapuera (Vereador José Diniz) - ( 2,0 km) - 02/2008;

Expresso Tiradentes (Vila Prudente) - ( 1,5 km) - 03/2009.

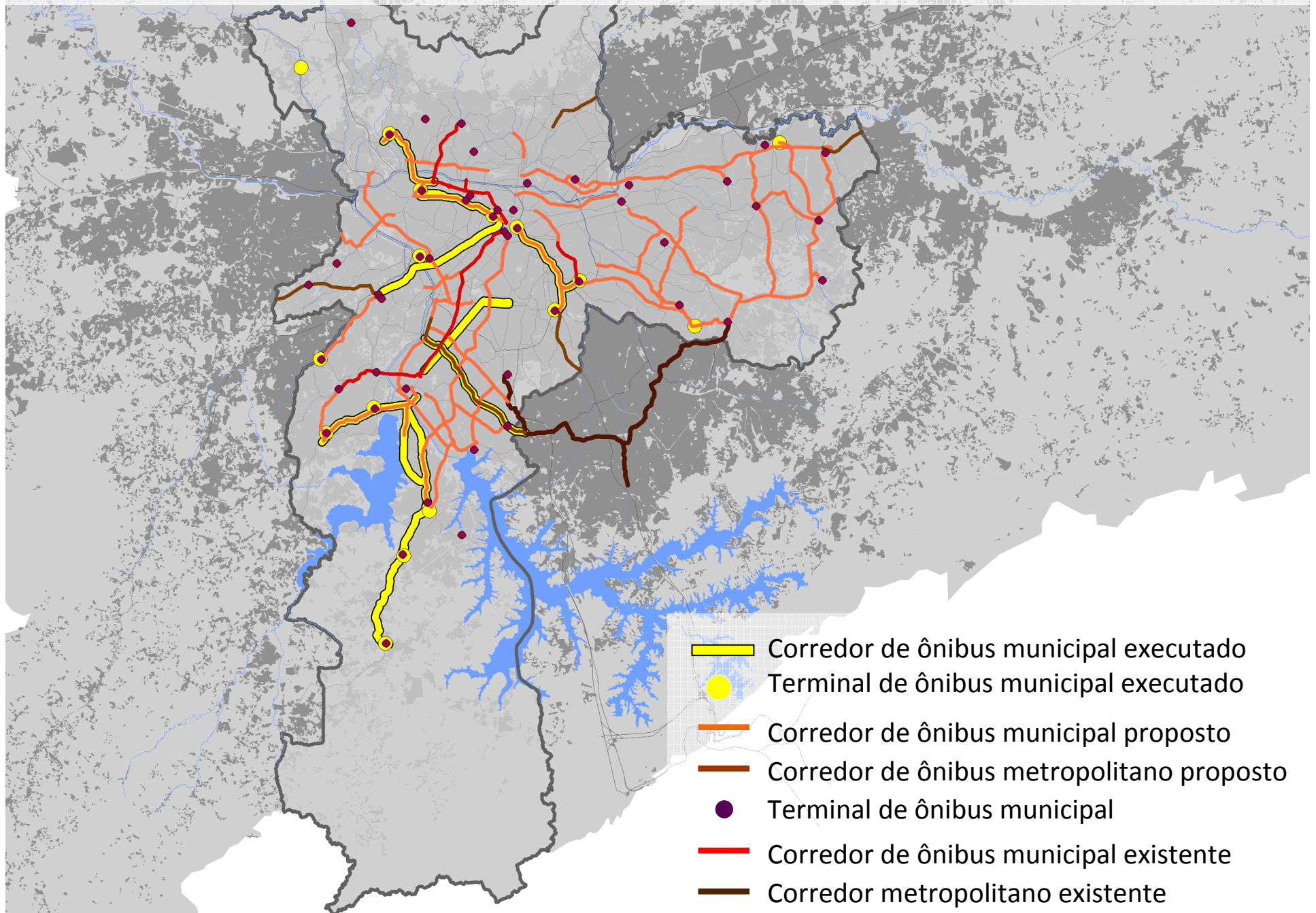
**Entre 2002 e 2012 foram construídos 15 terminais de ônibus municipais**



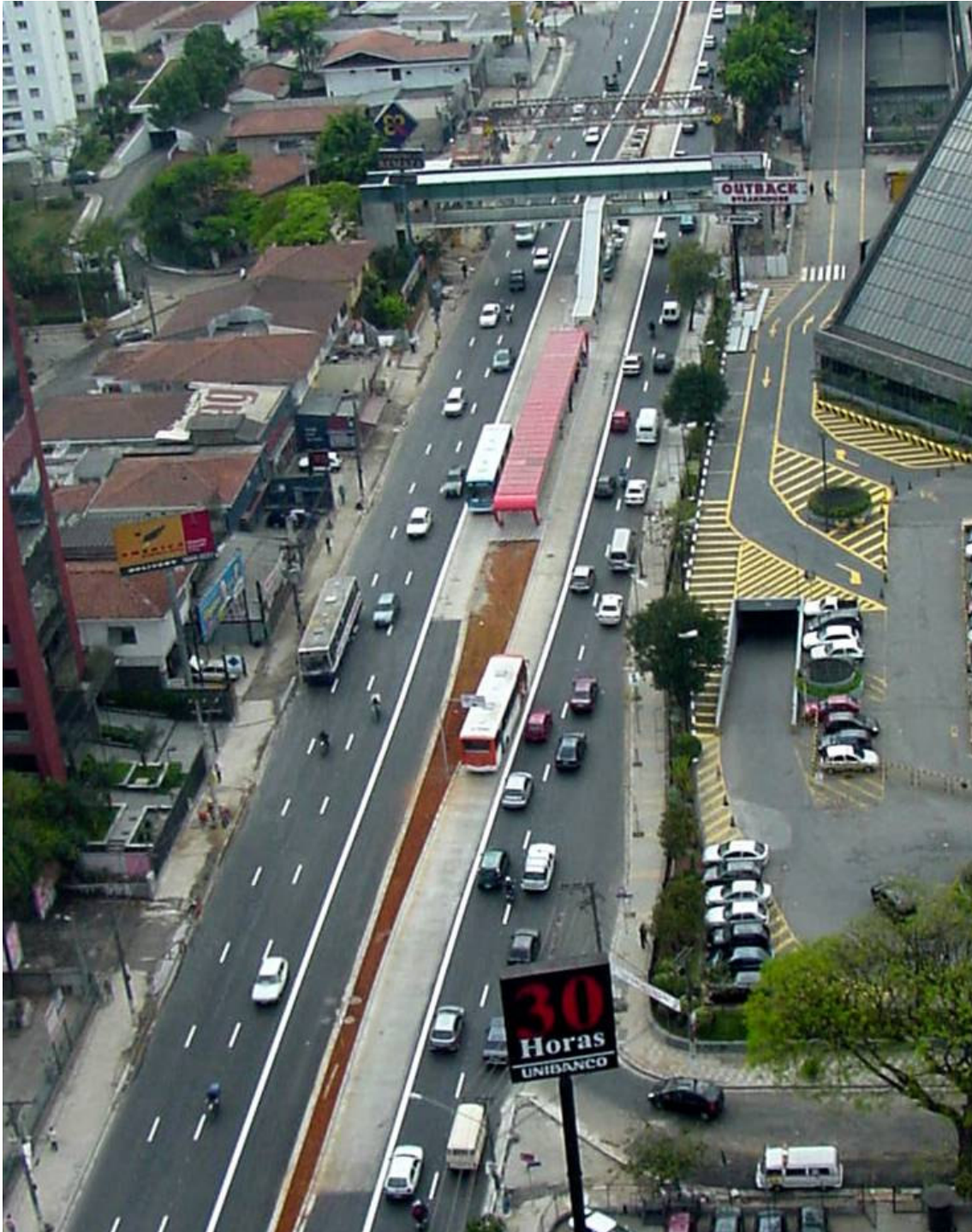
## CORREDORES DE ÔNIBUS EXECUTADOS ENTRE 2002 - 2012



## CORREDORES DE ÔNIBUS PROPOSTOS PELO PDE E EXECUTADOS ENTRE 2002 - 2012

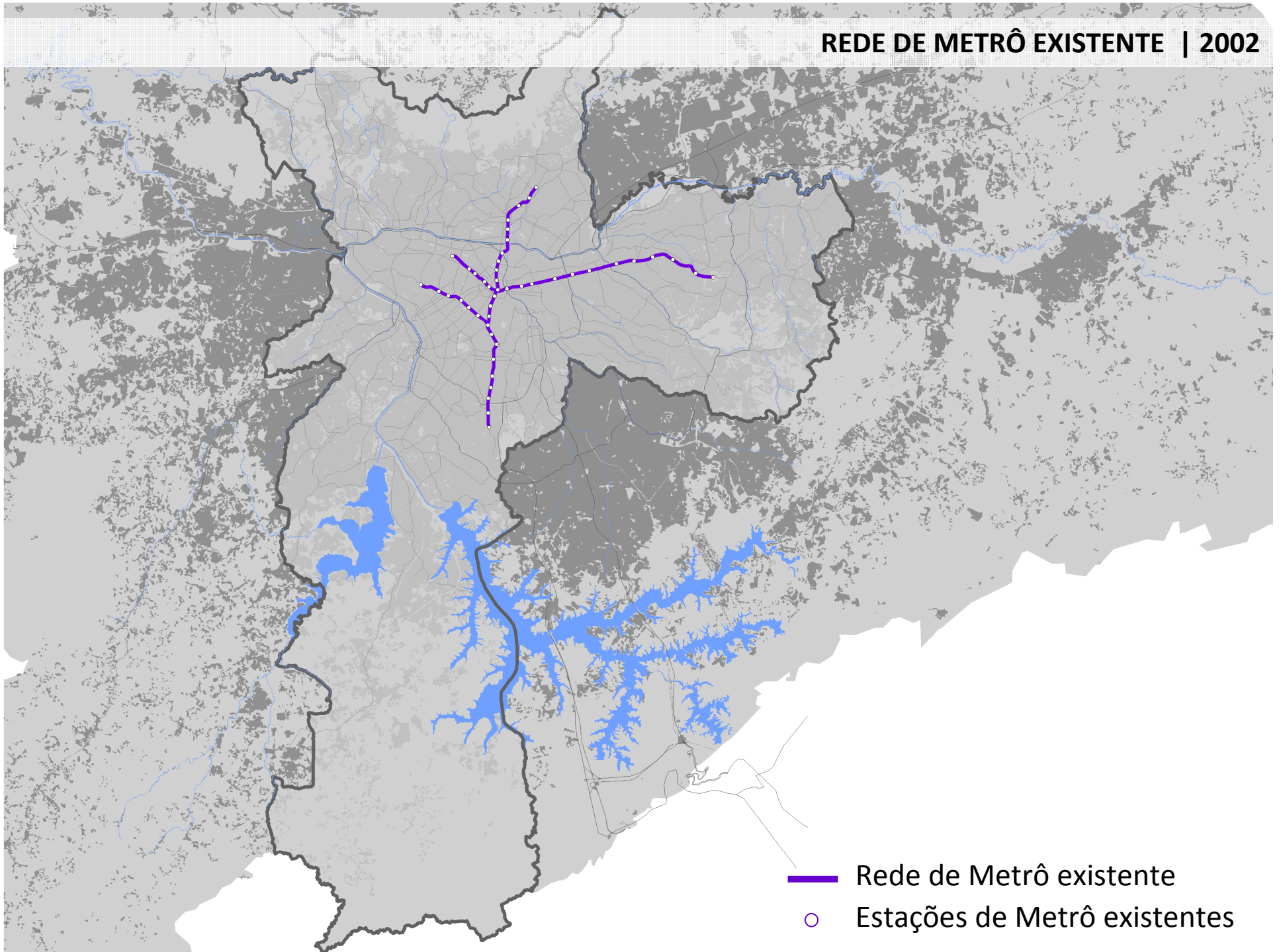






**Corredor Eusébio Matoso**

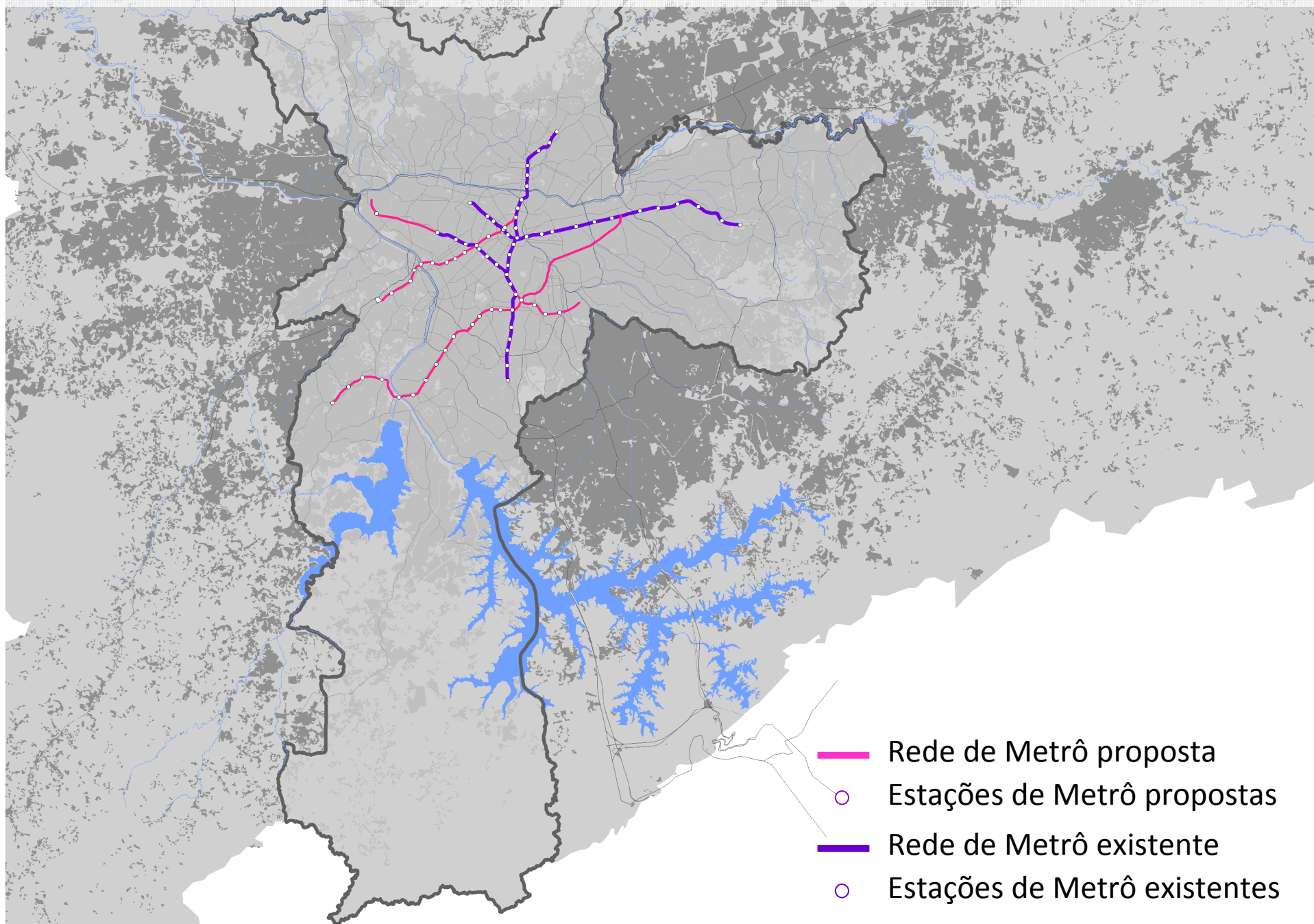
REDE DE METRÔ EXISTENTE | 2002



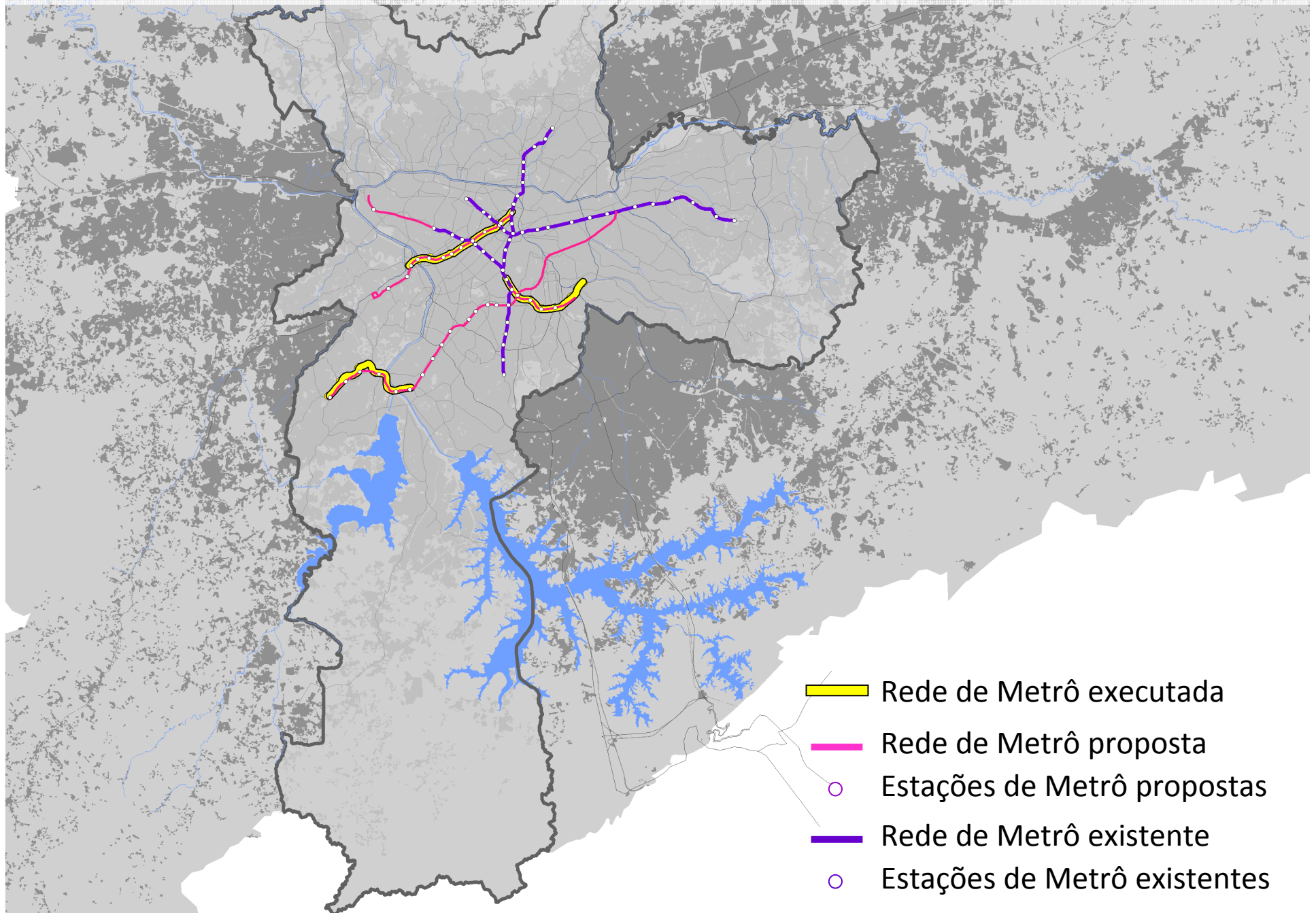
- Rede de Metrô existente
- Estações de Metrô existentes



## REDE DE METRÔ EXISTENTE (2002) e PROPOSTA PELO PDE (Lei 13.430/02)

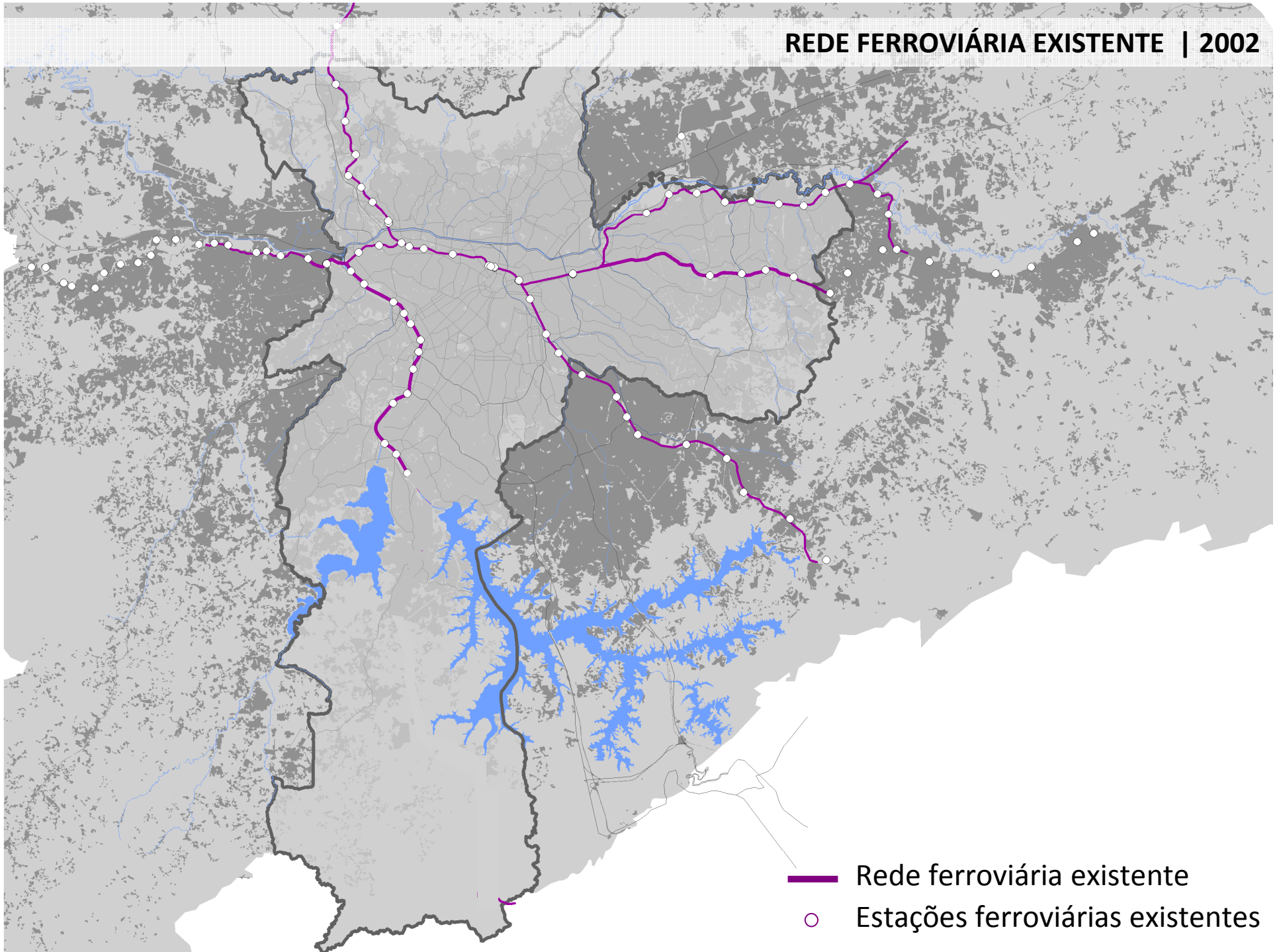


# REDE DE METRÔ EXISTENTE (2002); PROPOSTA PELO PDE (Lei 13.430/02) e EXECUTADA (2002-2012)

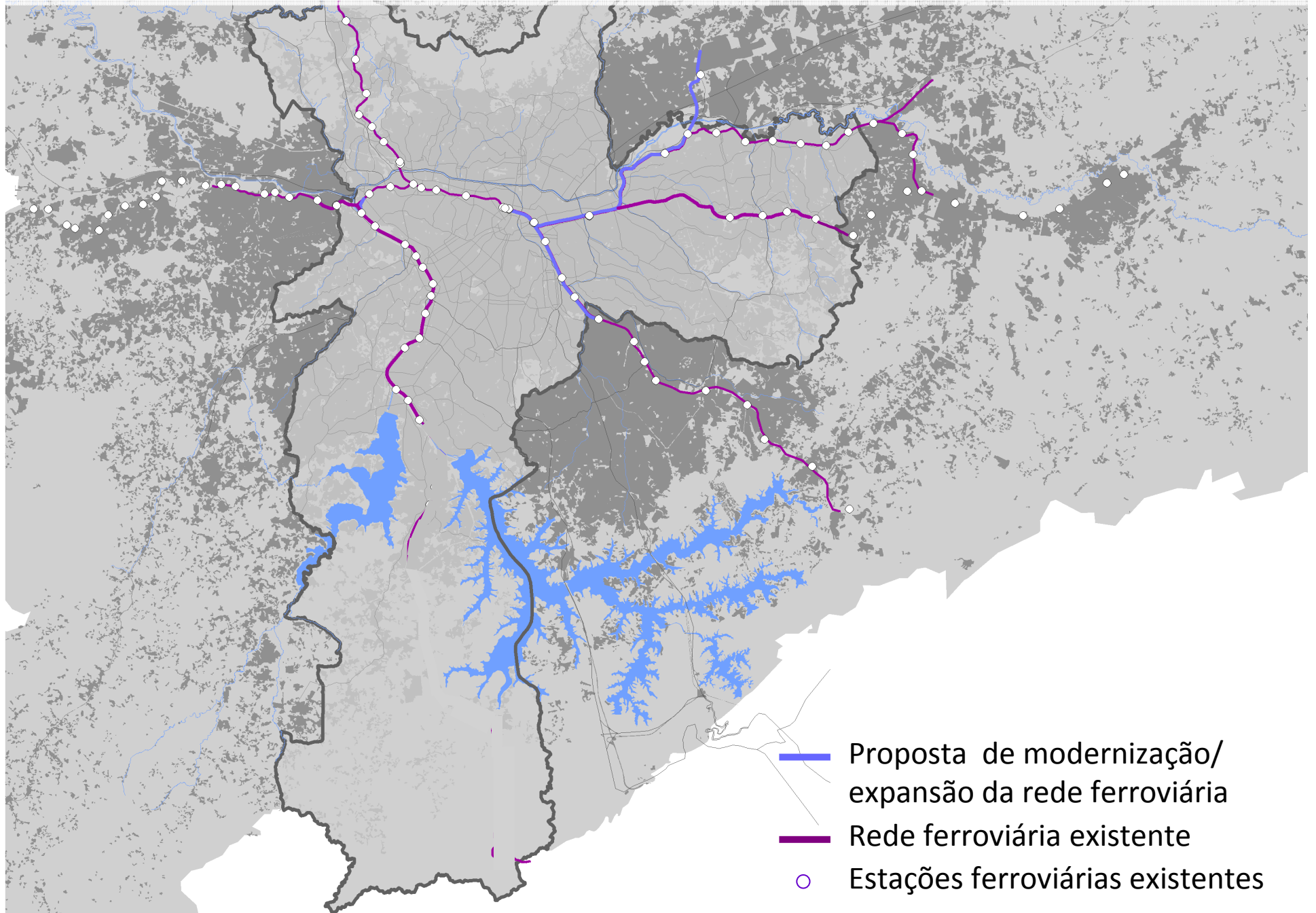




## REDE FERROVIÁRIA EXISTENTE | 2002

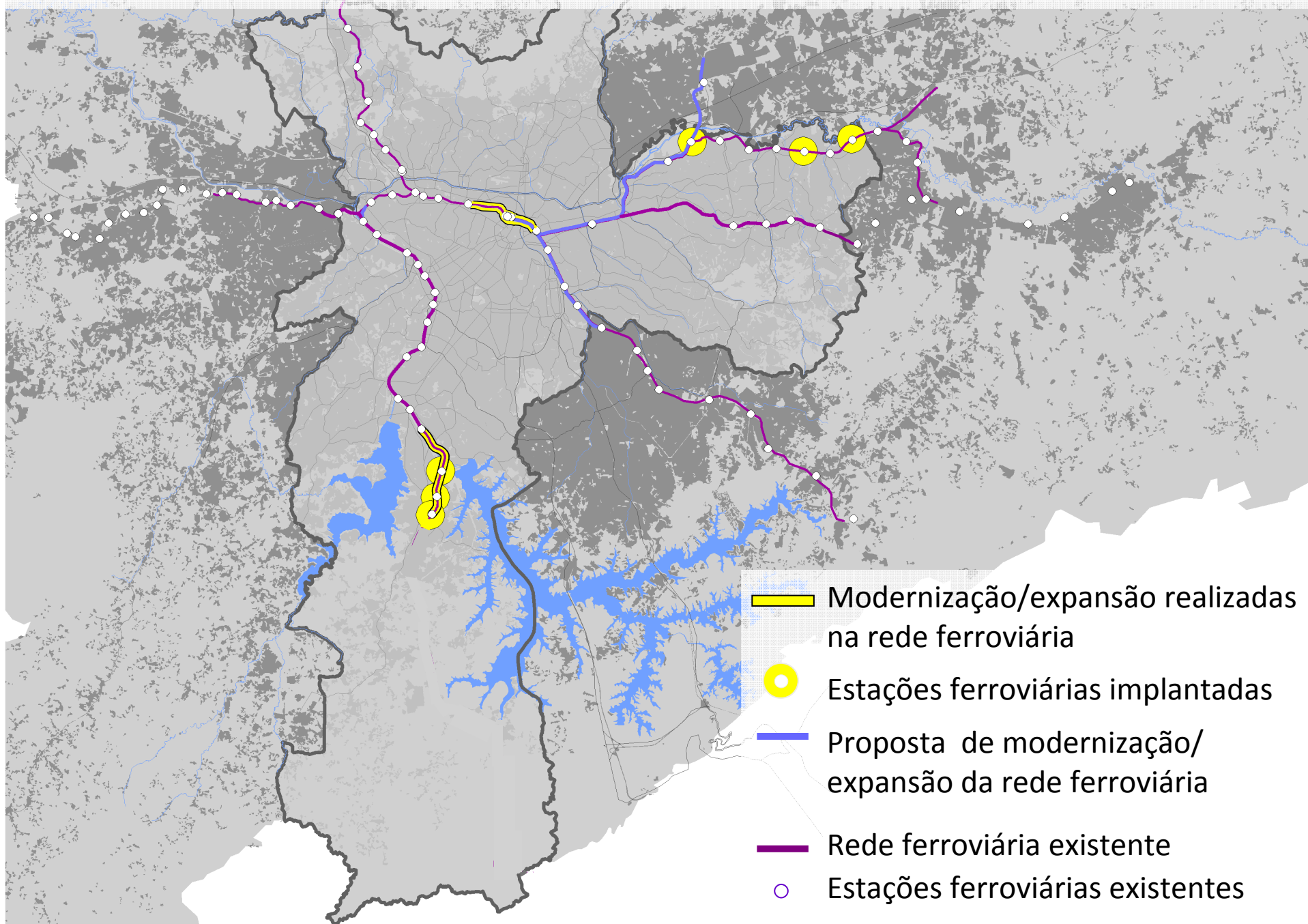


## REDE FERROVIÁRIA EXISTENTE (2002) e PROPOSTA PELO PDE (Lei 13.430/02)





## REDE FERROVIÁRIA EXISTENTE (2002); PROPOSTA PELO PDE (Lei 13.430/02) e ESTAÇÕES IMPLANTADAS



**Componentes da mobilidade pouco trabalhados no PDE 2002**





## **58 km de ciclorrotas implantadas (2002-2012)**

- sinalização vertical
- pintura no solo com o símbolo da bicicleta
- velocidade máxima 30 km/h

Fonte: [www.cetsp.com.br](http://www.cetsp.com.br) – (abril de 2013)



### **3,3 km de ciclofaixas implantadas (2002-2012)**

- sinalização
- pintura de solo em vermelho
- mesmo sentido de circulação da via

Fonte: [www.cetsp.com.br](http://www.cetsp.com.br) – (abril de 2013)



## **66,0 km de ciclovias implantadas (2002-2012)**

- sinalização
- pintura do solo em vermelho
- separação da via de automóvel

Fonte: [www.cetsp.com.br](http://www.cetsp.com.br) – (abril de 2013)

<b>Razões da escolha</b>	<b>Viagens de bicicleta 2007</b>	<b>%</b>
<b>Pequena distância</b>	172.000	56,5
<b>Condução cara</b>	67.000	22,2
<b>Ponto/estação distante</b>	4.000	1,3
<b>Condução demora para passar</b>	8.000	2,6
<b>Viagem demorada</b>	2.000	0,7
<b>Condução lotada</b>	2.000	0,7
<b>Atividade física</b>	20.000	6,6
<b>Outros motivos</b>	29.000	9,5
<b>Total</b>	304.000	100,0

Fonte: Pesquisa Origem-Destino, 2007

# Pesquisa Origem-Destino de Cargas - CET

