

AQ

AR

AS

AT

AU

AV

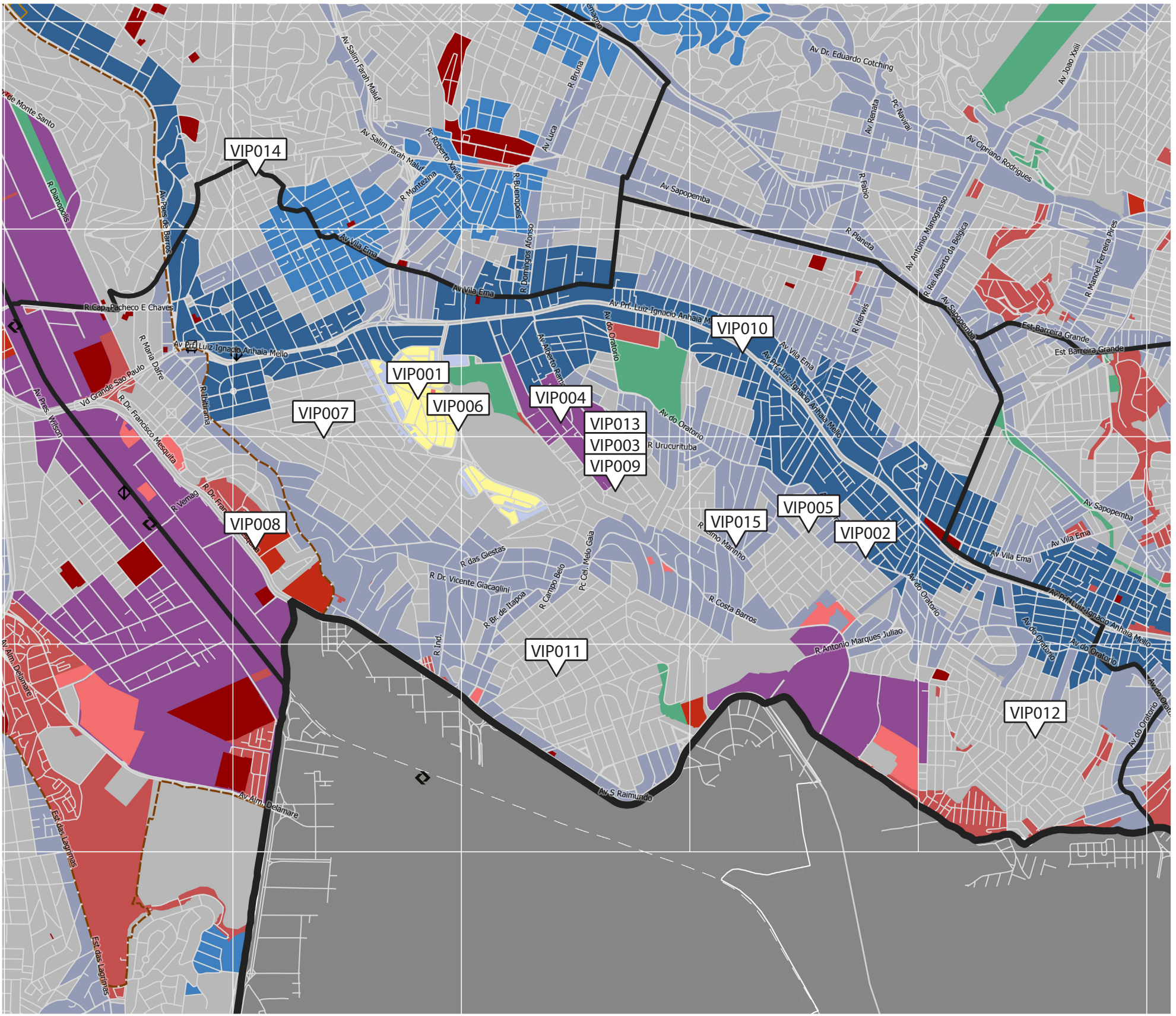
18

19

20

21

22

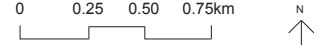


SUBPREFEITURA VILA PRUDENTE

- ID PROP Propostas apresentadas (localização aproximada)
- Limite subprefeitura
- Município de São Paulo
- Região metropolitana
- Hidrografia
- Zona Rural
- Referência das vias principais
- Logradouro
- Rodoanel
- Estação de trem existente
- Estação de metrô existente
- Terminal de ônibus existente
- Área de Proteção e Recuperação Ambiental
- Operação Urbana em Curso (ver Art. 382 da Lei 16.050/14)
- Macroárea de Estruturação Metropolitana

Zonas

- ZEPAM Zona Especial de Preservação Ambiental
- ZEP Zona Especial de Preservação
- ZPDS Zona de Preservação e Desenvolvimento Sustentável
- ZRA Zona de Recuperação Ambiental
- ZEIS-1 Zona Especial de Interesse Social 1
- ZEIS-2 Zona Especial de Interesse Social 2
- ZEIS-3 Zona Especial de Interesse Social 3
- ZEIS-4 Zona Especial de Interesse Social 4
- ZEIS-5 Zona Especial de Interesse Social 5
- ZER Zona Exclusivamente Residencial
- ZPR Zona Predominantemente Residencial
- ZM Zona Mista
- ZEPEC Zona Especial de Preservação Cultural
- ZEU Zona Eixo de Transformação Urbana
- ZEUP Zona Eixo de Transformação Urbana Previsto
- ZPI Zona Predominantemente Industrial
- ZOE Zona de Ocupação Especial
- ZC Zona de Centralidade
- ZCorr Zona corredor
- ZDE Zona de Desenvolvimento Econômico



Base cartográfica: PMSP. Mapa Digital de São Paulo, 2004.
 Projeção UTM/23S. Datum horizontal SAD69.
 Elaboração: Prefeitura do Município de São Paulo.
 Secretaria Municipal de Desenvolvimento Urbano.