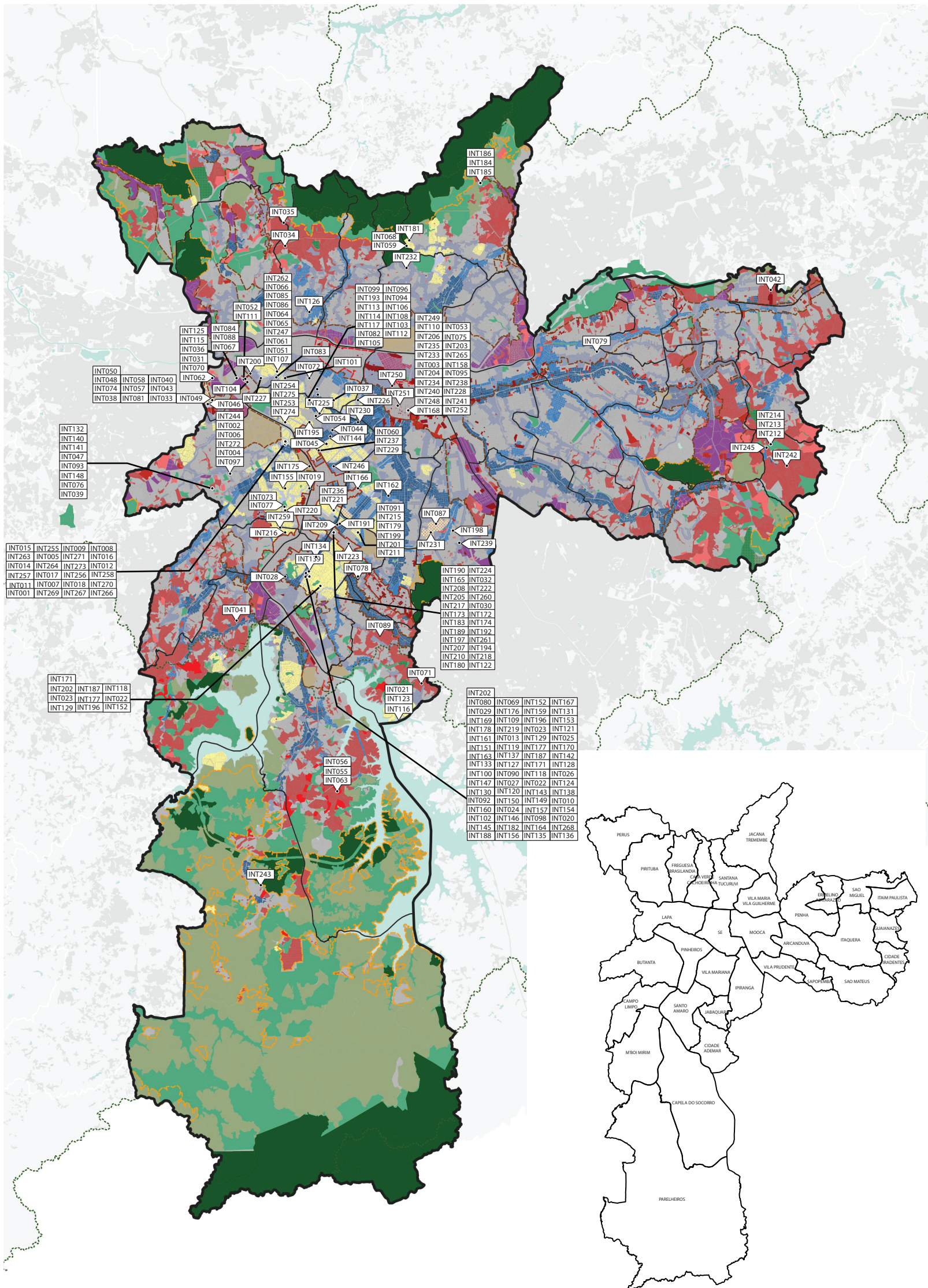


PROPOSTAS ENVIADAS PELA INTERNET PARA A REVISÃO DO ZONEAMENTO DO MUNICÍPIO DE SÃO PAULO



ID PROP Propostas apresentadas (localização aproximada)

- Limite subprefeitura
- Município de São Paulo
- Região metropolitana
- Hidrografia
- Zona Rural
- Referência das vias principais
- Logradouro
- - - Rododanel
- ◻ Estação de trem existente
- ◻ Estação de metrô existente
- ◻ Terminal de ônibus existente
- ⋯ Área de Proteção e Recuperação Ambiental
- ⋯ Operação Urbana em Curso (ver Art. 382 da Lei 16.050/14)
- ⋯ Macroárea de Estruturação Metropolitana

Zonas

- ZEPAM Zona Especial de Preservação Ambiental
- ZEP Zona Especial de Preservação
- ZPDS Zona de Preservação e Desenvolvimento Sustentável
- ZRA Zona de Recuperação Ambiental
- ZEIS-1 Zona Especial de Interesse Social 1
- ZEIS-2 Zona Especial de Interesse Social 2
- ZEIS-3 Zona Especial de Interesse Social 3
- ZEIS-4 Zona Especial de Interesse Social 4
- ZEIS-5 Zona Especial de Interesse Social 5
- ZER Zona Exclusivamente Residencial
- ZPR Zona Predominantemente Residencial
- ZM Zona Mista
- ZEPEC Zona Especial de Preservação Cultural
- ZC Zona de Centralidade
- ZCorr Zona corredor
- ZOE Zona de Ocupação Especial
- ZPI Zona Predominantemente Industrial
- ZDE Zona de Desenvolvimento Econômico
- ZEU Zona Eixo de Transformação Urbana
- ZELUP Zona Eixo de Transformação Urbana Previsto

INT015	INT255	INT009	INT008
INT263	INT005	INT271	INT016
INT014	INT264	INT273	INT012
INT257	INT017	INT256	INT258
INT011	INT007	INT018	INT270
INT001	INT269	INT267	INT266



Base cartográfica: PMSP: Mapa Digital de São Paulo, 2004. Projeção UTM/23S. Datum horizontal SAD69. Elaboração: Prefeitura do Município de São Paulo. Secretaria Municipal de Desenvolvimento Urbano.