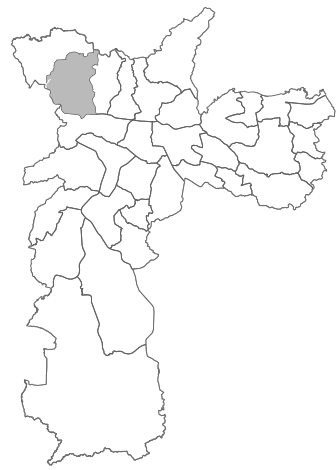
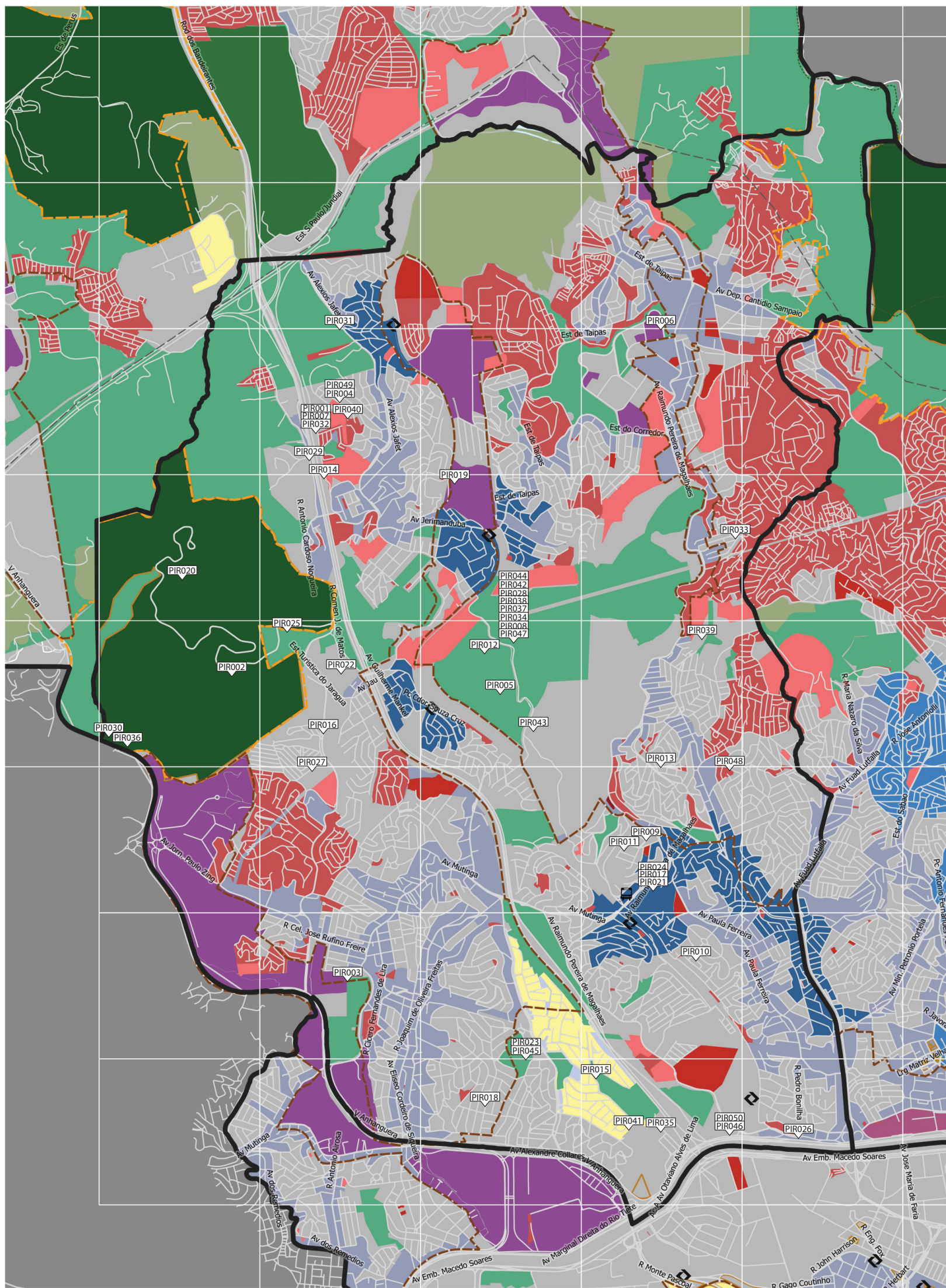


AD AE AF AG AH AI AJ

05
06
07
08
09
10
11
12
13
14



**SUBPREFEITURA
PIRITUBA**

- ID PROP** Propostas apresentadas (localização aproximada)
- Limite subprefeitura
 - Município de São Paulo
 - Região metropolitana
 - Hidrografia
 - Zona Rural
 - Referência das vias principais
 - Logradouro
 - Rodoanel
 - ◻ Estação de trem existente
 - ◻ Estação de metrô existente
 - ◻ Terminal de ônibus existente
 - Área de Proteção e Recuperação Ambiental
 - Operação Urbana em Curso (ver Art. 382 da Lei 16.050/14)
 - Macroárea de Estruturação Metropolitana
- Zonas**
- ZEPAM Zona Especial de Preservação Ambiental
 - ZEP Zona Especial de Preservação
 - ZPDS Zona de Preservação e Desenvolvimento Sustentável
 - ZRA Zona de Recuperação Ambiental
 - ZEIS-1 Zona Especial de Interesse Social 1
 - ZEIS-2 Zona Especial de Interesse Social 2
 - ZEIS-3 Zona Especial de Interesse Social 3
 - ZEIS-4 Zona Especial de Interesse Social 4
 - ZEIS-5 Zona Especial de Interesse Social 5
 - ZER Zona Exclusivamente Residencial
 - ZPR Zona Predominantemente Residencial
 - ZM Zona Mista
 - ZEPEC Zona Especial de Preservação Cultural
 - ZC Zona de Centralidade
 - ZCorr Zona corredor
 - ZOE Zona de Ocupação Especial
 - ZPI Zona Predominantemente Industrial
 - ZDE Zona de Desenvolvimento Econômico
 - ZEU Zona Eixo de Transformação Urbana
 - ZEUP Zona Eixo de Transformação Urbana Previsto

0 0.25 0.50 1km

Base cartográfica: PMSP. Mapa Digital de São Paulo, 2004.
 Projeção UTM/23S. Datum horizontal SAD69.
 Elaboração: Prefeitura do Município de São Paulo.
 Secretaria Municipal de Desenvolvimento Urbano.