

LIMITES PARA A EXPANSÃO URBANA

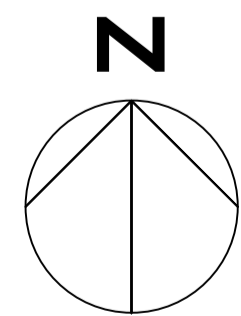


LEGENDA

- 1 Terminal Intermodal
- 2 Teleférico
- 3 Comércio
- 4 Comercialização de Alimentos
- 5 Restaurante Orgânico
- 6 Conjunto Habitacional com Comércio
- 7 Edificações Existentes
- 8 Creche
- 9 Biblioteca
- 10 Local para Eventos
- 11 ETEC
- 12 Playground
- 13 A.T.I.
- 14 Pomar
- 15 Estufa
- 16 Bicletário
- 17 C.I.T.
- 18 Estacionamento
- 19 Lanchonete
- 20 DECK
- 21 Plantio
- 22 Quadras Poliesportivas

PRODUCED BY AN AUTODESK EDUCATIONAL PRODUCT

PRODUCED BY AN AUTODESK EDUCATIONAL PRODUCT



ATELIER ENSAIOS URBANOS

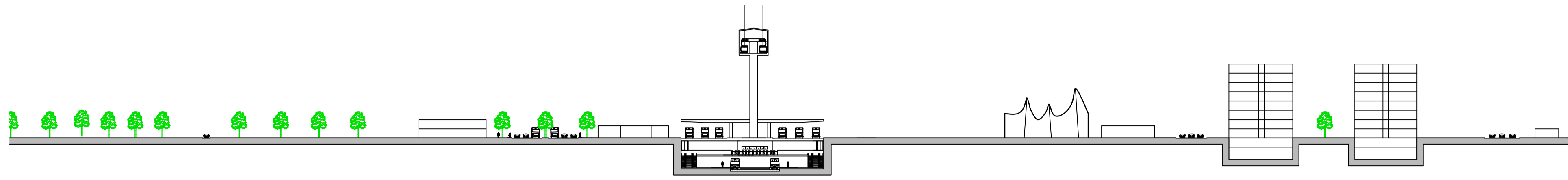
INSTITUIÇÃO
FIAMFAAM
CENTRO UNIVERSITÁRIO

GRUPO
DANIEL S. THOMEU
ÉRIKA M. SANTOS
GUILHERME BERNOLDI
JOHNNY L. FREITAS
LARISSA G. GOBI
THALITA M. B. MINEMATSU

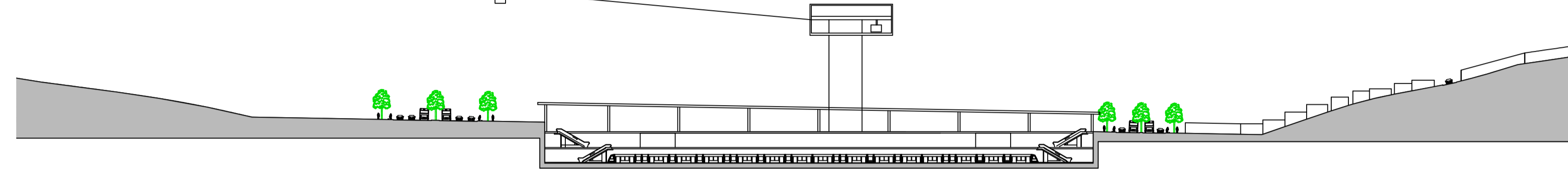


1/2

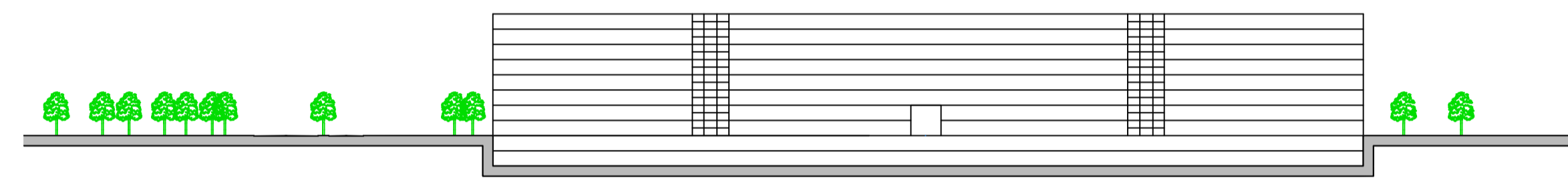
LIMITES PARA A EXPANSÃO URBANA



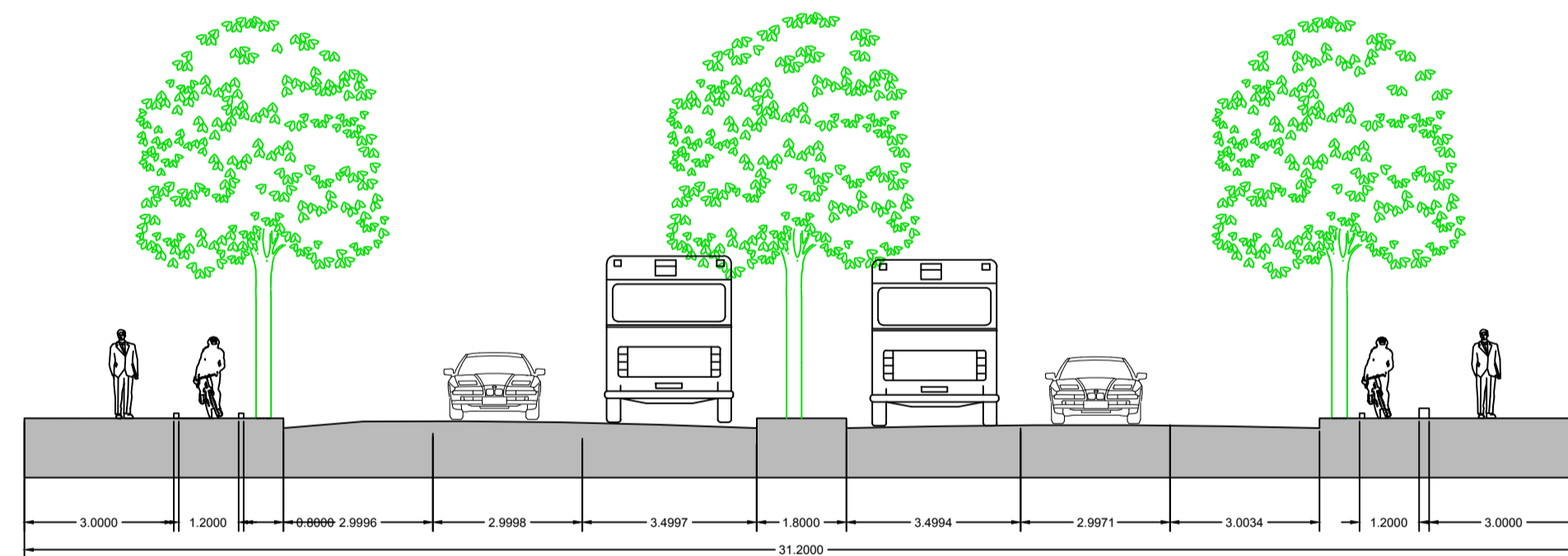
CORTE LONGITUDINAL AA
ESCALA: 1:1000



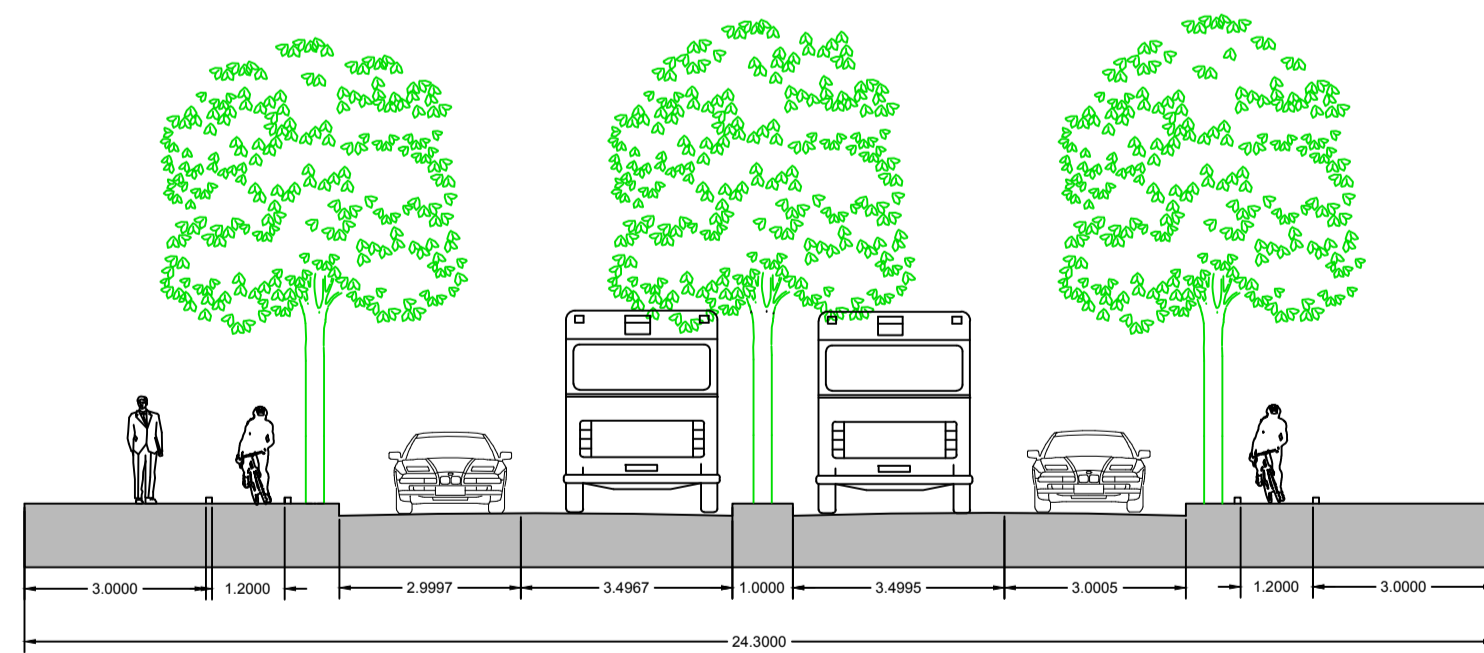
CORTE TRANSVERSAL BB
ESCALA: 1:1000



CORTE TRANSVERSAL CC
ESCALA: 1:1000



CORTE TRANSVERSAL SEZEFREDO FAGUNDES
ESCALA: 1:125



CORTE TRANSVERSAL USHIKISHI KAMIYA
ESCALA: 1:125

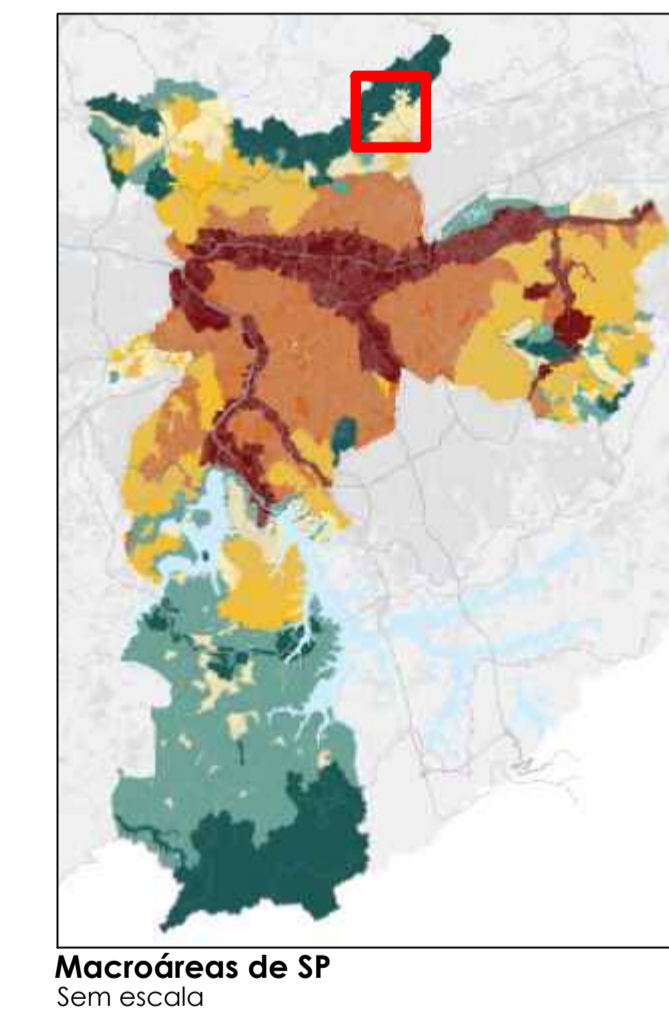
MEMORIAL DESCRITIVO

A proposta para a requalificação do bairro do Tremembé foi planejada para se tornar em uma **Nova Centralidade** na cidade de São Paulo. Uma das principais diretrizes do projeto prevê intervenção nos eixos da Avenida Cel. Sezefredo Fagundes e da Rua Ushikishi Kamiya, nas duas respectivamente para 31 e 22,4 metros, criando um **limite para a expansão urbana**, preservando as áreas de ecossistema natural. As vias contam com canteiro central, faixas exclusivas para ônibus e ciclistas, além de largos passeios.

Próximo a Avenida Cel. Sezefredo Fagundes, na área de maior concentração de vegetação, aproveitamos a topografia para plantio orgânico, cultivado e preservado pela Etec, voltada aos cursos de agricultura orgânica, ecoturismo, gestão ambiental e gastronomia. Implantamos um mercado e um restaurante orgânico como parte do complexo da ETEC.

No eixo de encontro dessas duas vias, implantamos um **Terminal Intermodal** composto pela Linha Azul do Metrô Jaçanã/Tremembé, linhas de ônibus municipais e intermunicipais, um teleférico com destino ao parque do Engordador e a Capela Santa Rita em Guarulhos, tombada pelo patrimônio histórico, ao lado da Rodovia Fernão Dias. Ao lado do terminal estão localizados: biblioteca, local de eventos, lanchonete, quadras poliesportivas, playgrounds, A.T.I., comércios e parque arborizado.

Para solucionar a questão das moradias removidas, propomos conjuntos habitacionais de edifícios tipo lâmina com térreo mais sete pavimentos, com fachada ativa, promovendo o uso mais dinâmico dos passeios e interação com as atividades instaladas no térreo, fortalecendo a vida urbana nos espaços públicos. Além disso, implantamos duas creches para atender aos moradores locais. Para a área já existente sugerimos um gabarito de até 24 metros de uso misto.



MACROZONA DE PROTEÇÃO E RECUPERAÇÃO AMBIENTAL	
REDUÇÃO DA VULNERABILIDADE URBANA E RECUPERAÇÃO AMBIENTAL	■
MACROÁREAS	■
CONTROLE E QUALIFICAÇÃO URBANA	■

Habitacões Removidas	Novas Habitacões
400	679