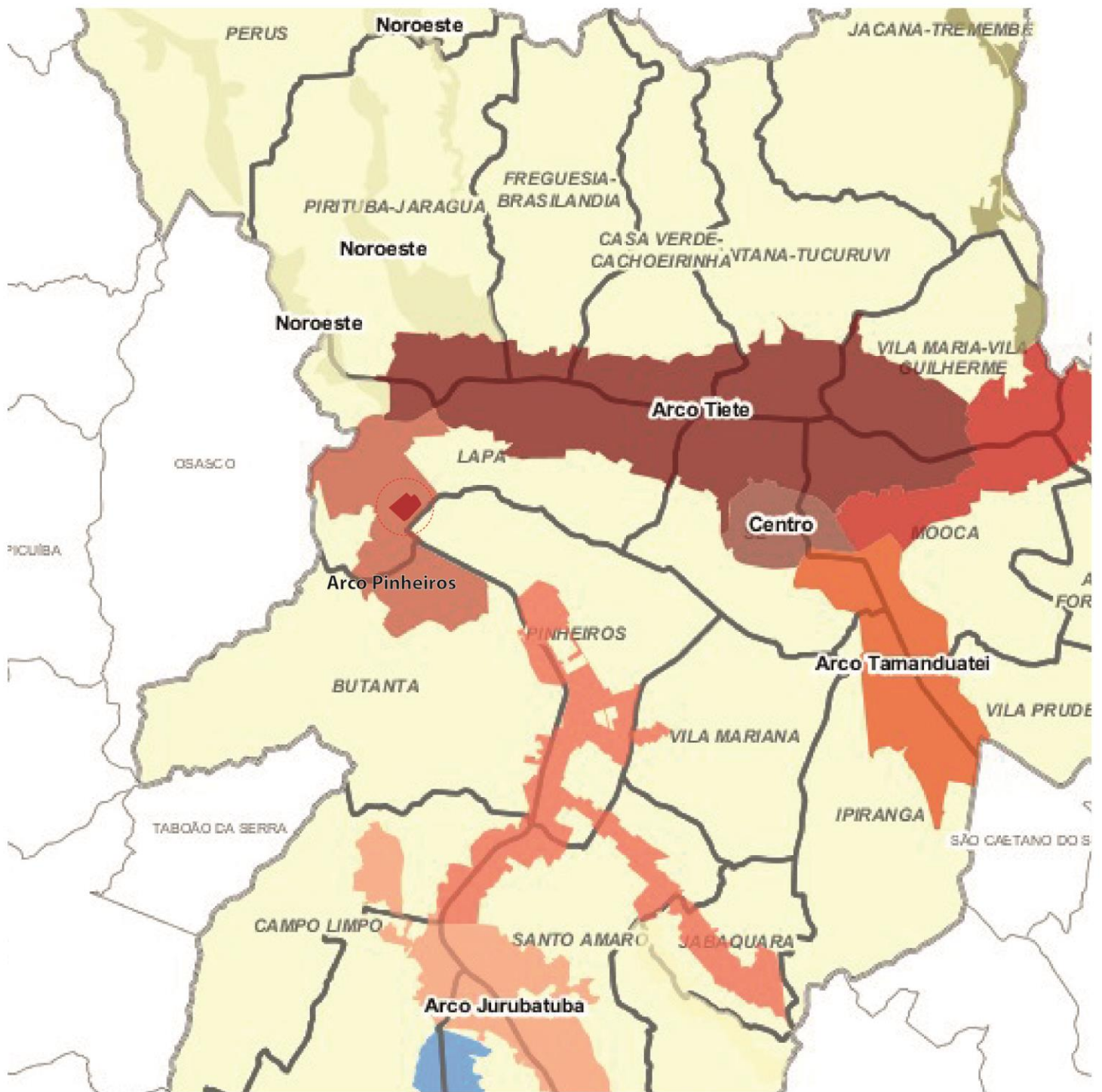


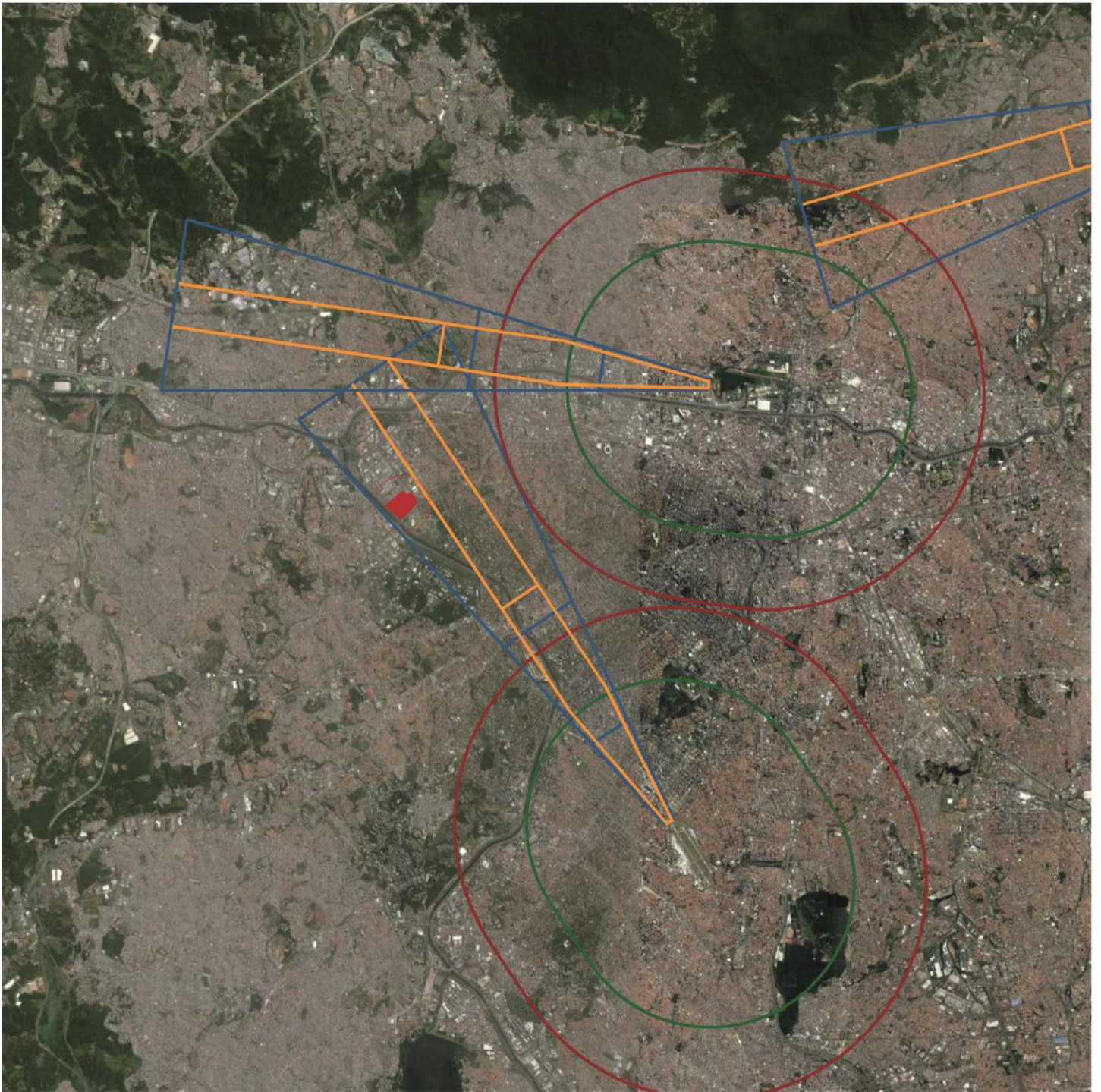
MIP PIU VILA LEOPOLDINA – VILLA-LOBOS

## ANEXO III – MAPAS







a.1. inserção do PIU na MEM e no Arco Pinheiros. Fonte: GeoSampa.





a.2. Restrições do DECEA-Departamento de Controle do Espaço Aéreo na área do PIU. Fonte: Portaria 957 do Comando da Aeronáutica.

-  Superfície horizontal interna
-  Superfície cônica
-  Superfície de aproximação
-  Superfície de decolagem



escala 1:200000

8km







a.3. Inserção do PIU no Arco Pinheiros

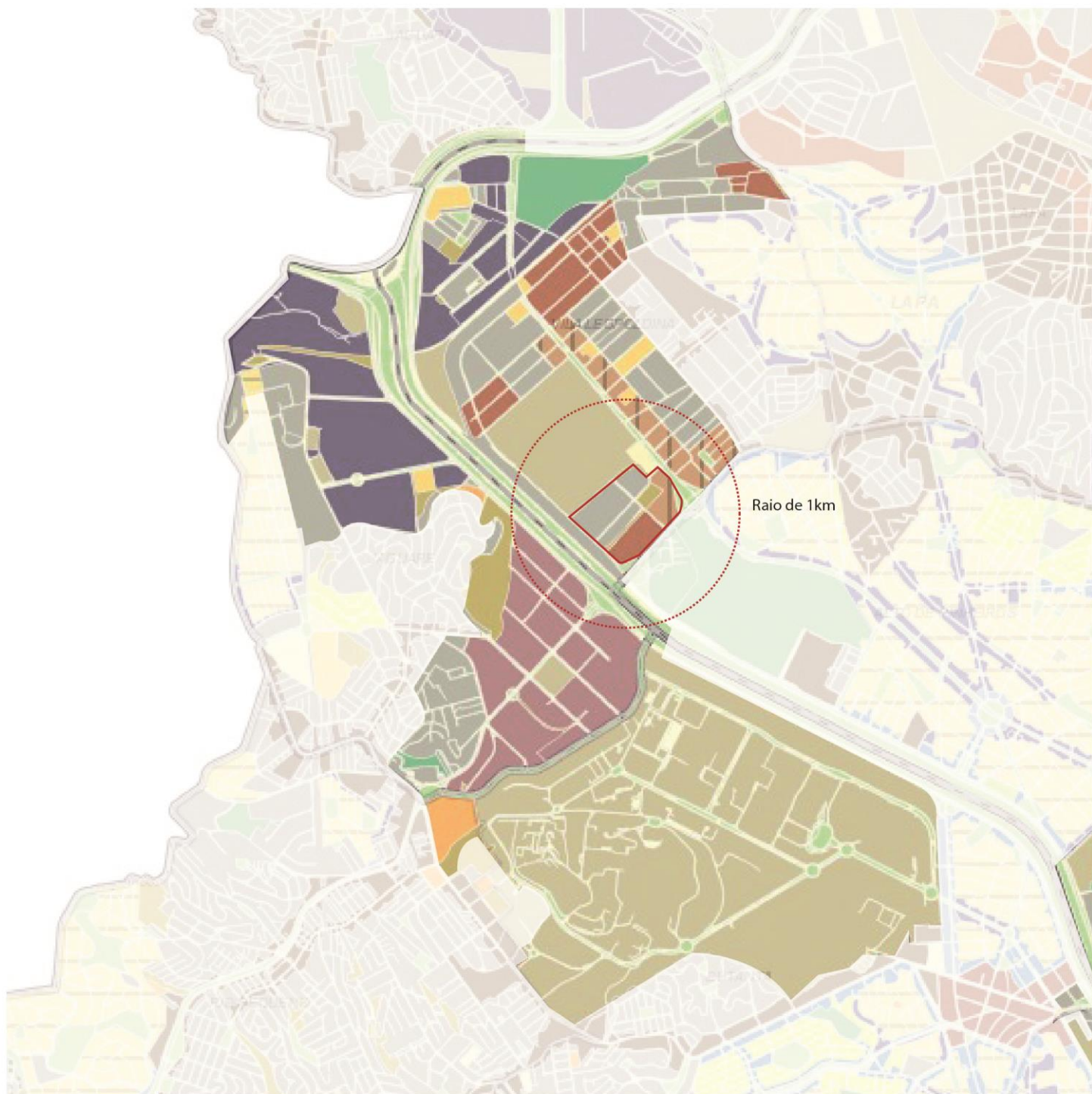


escala 1:50000

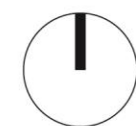
2km







a.4. Zoneamento do Arco Pinheiros. Fonte: GeoSampa.

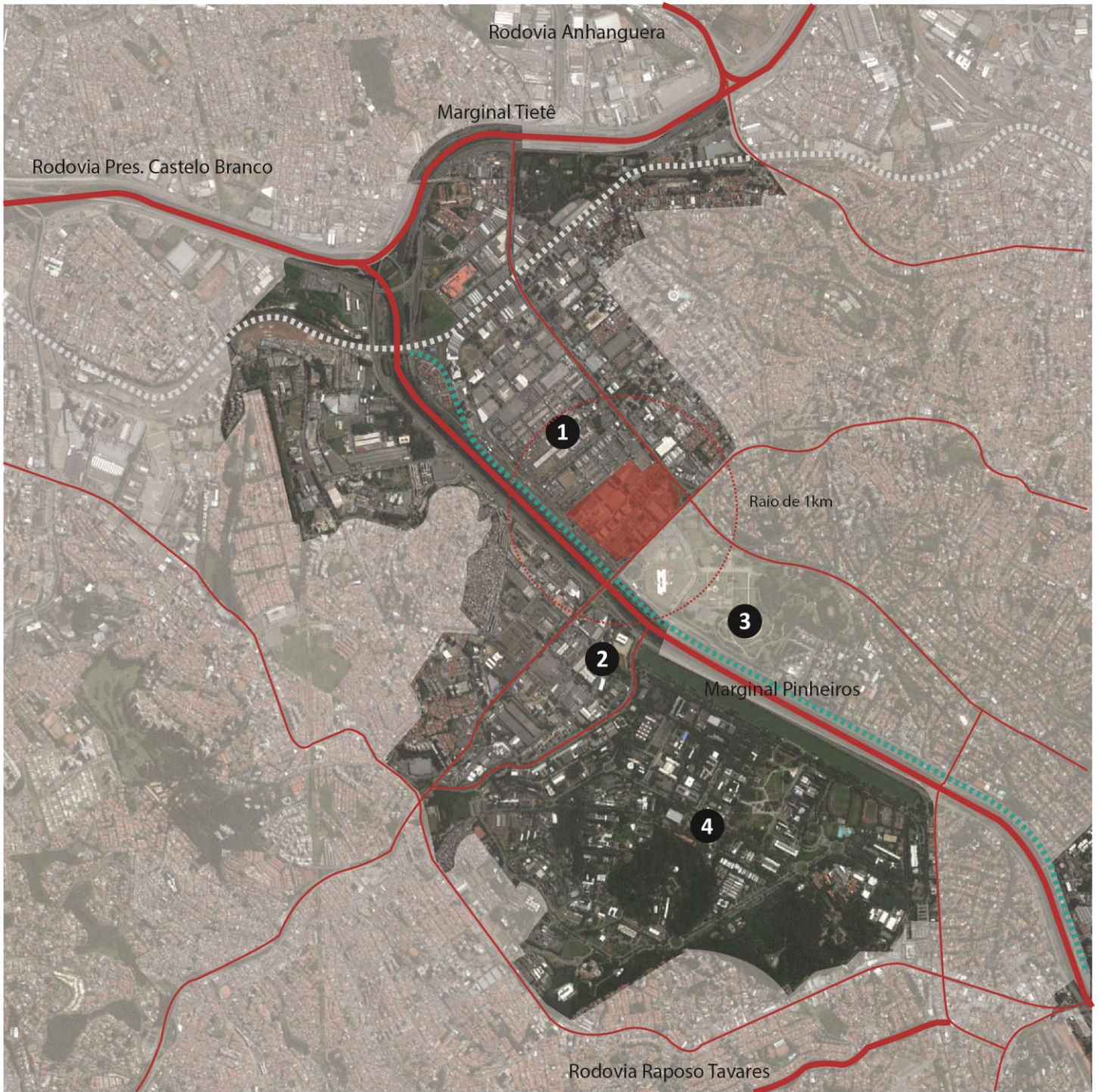


escala 1:50000

2km











a.5. Principais eixos e referências metropolitanos do Arco Pinheiros

- 1- CEAGESP
- 2- ZDE-2- Zona de Desenvolvimento Econômico 2- Parque Tecnológico
- 3- Parques Candido Portinari e Villa-Lobos
- 4- Cidade Universitária

-  Rodovias e viário metropolitano
-  Viário estrutural
-  Trem metropolitano - Linha 8 Diamante
-  Trem metropolitano - Linha 9 Esmeralda



escala 1:50000

2km







a.6. Arco Pinheiros e seus compartimentamentos



escala 1:50000

2km







b.1.1. Sara Brasil, 1930



escala 1:15000

800m





b.1.2. Aerofoto Geoportal Memória Paulista, 1958

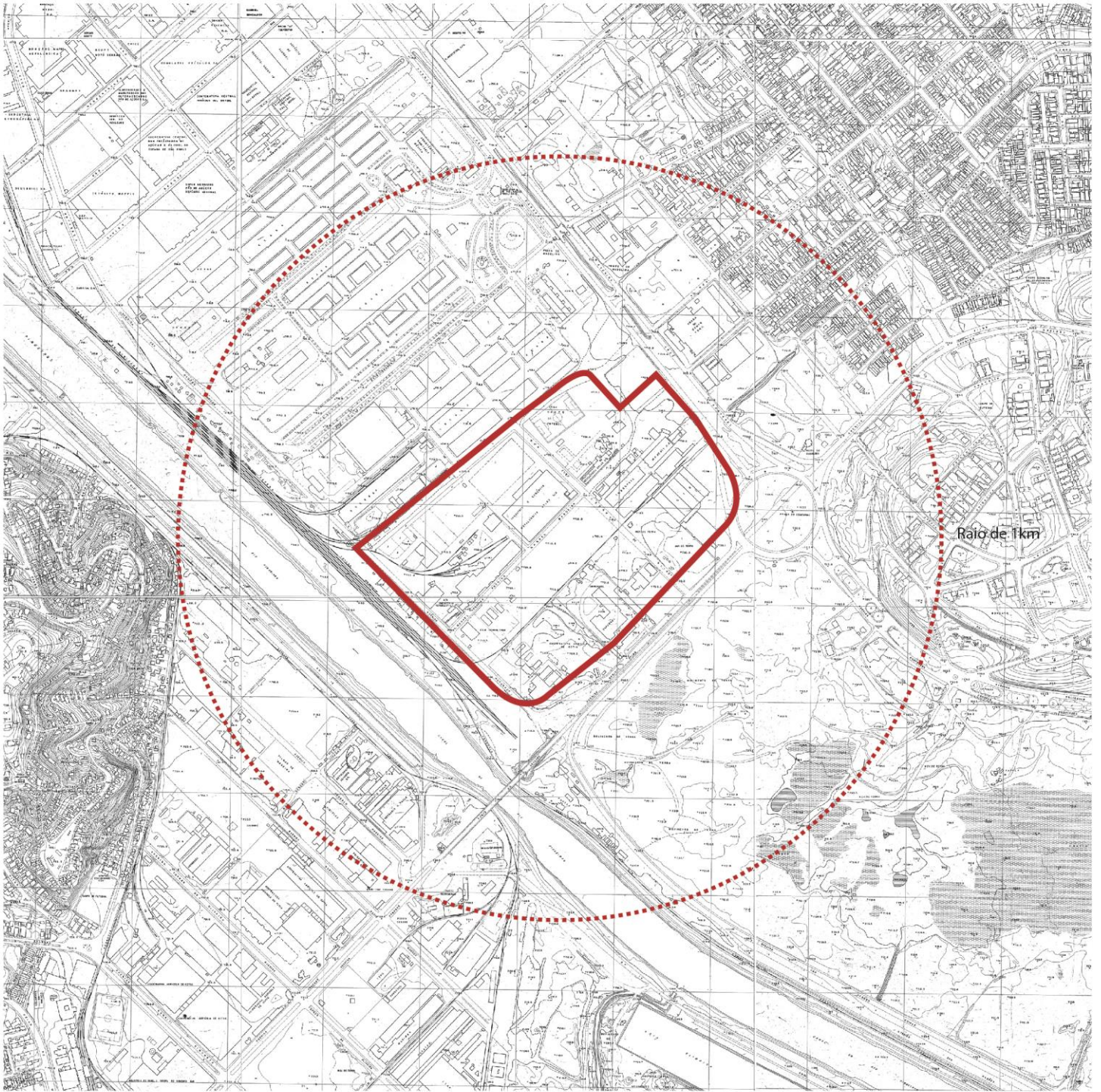


escala 1:15000

800m







b.1.3. GEGRAN, 1974



escala 1:15000

800m







b.1.4 Aerofoto GeoSampa, 2004



escala 1:15000

800m







b.1.5 Aerofoto Google Earth, 2016

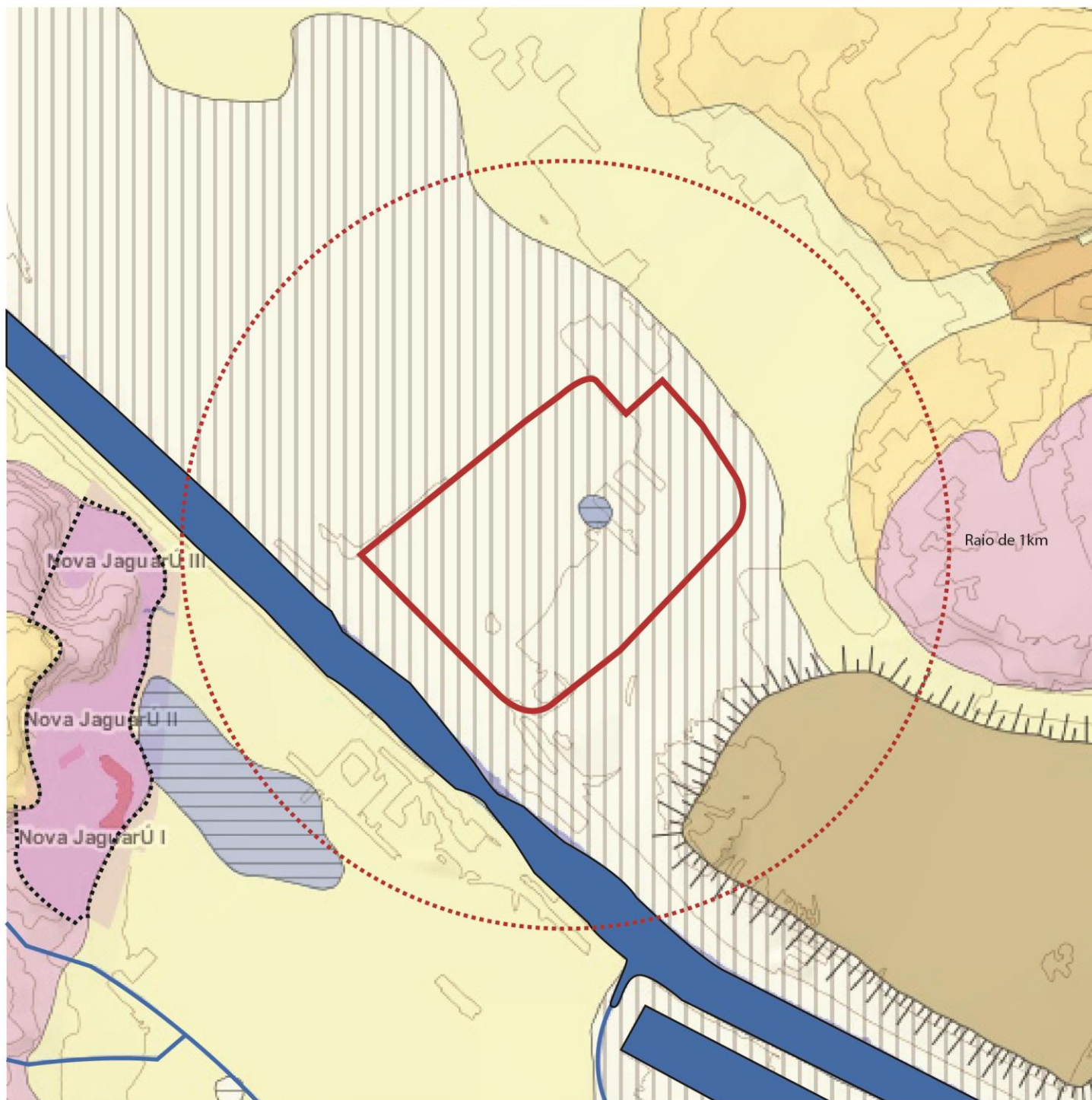


escala 1:15000

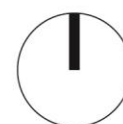
800m







b.2.1 Carta hidrográfica e de drenagem, de inundações, geotécnica e risco geológico. Fonte: GeoSampa.

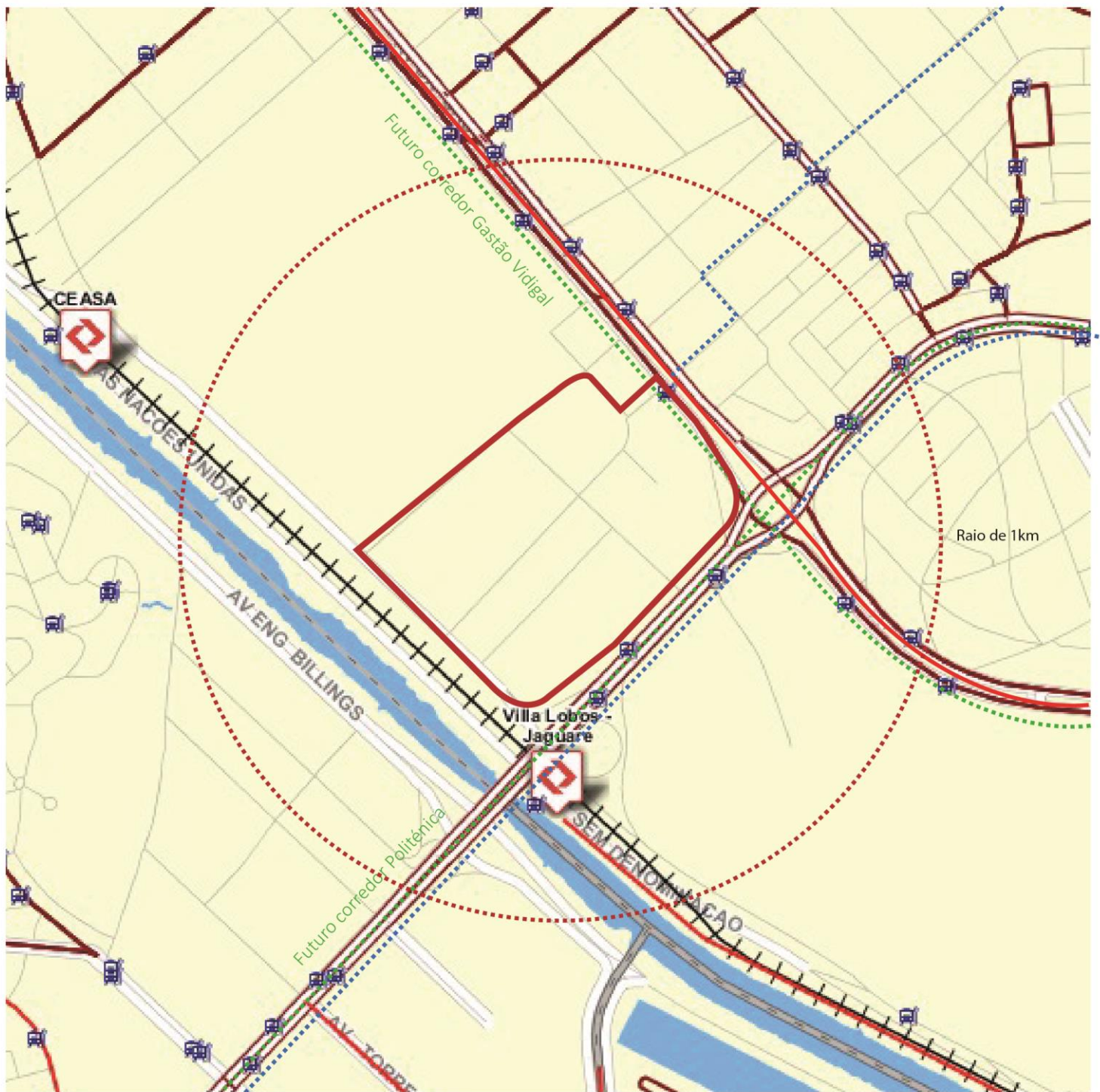


escala 1:15000








800m







b.2.2. Rede de transporte. Fonte: GeoSampa e PlanMobi, 2015.

-  Trem metropolitano - Estação
-  Ponto de ônibus
-  Faixa exclusiva de ônibus
-  Linhas de Ônibus
-  Trem metropolitano - Linha
-  Ciclovias
-  Corredores de ônibus planejados
-  Ciclovias planejadas

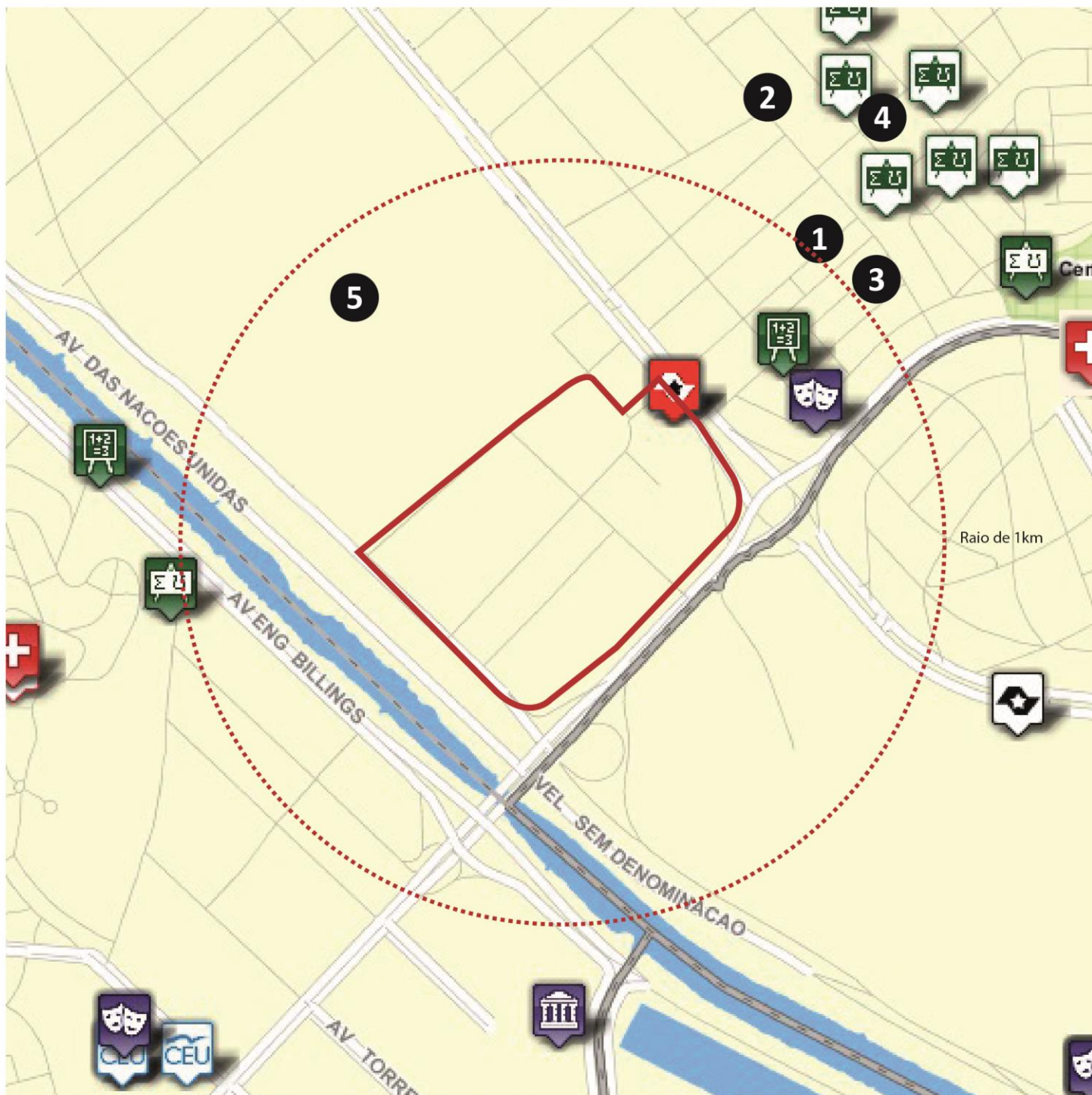


escala 1:15000

800m







b.2.3 Redes de equipamentos sociais. Fonte: GeoSampa e GoogleMaps.

-  CEU
-  Ensino Fundamental e Médio
-  Educação Infantil
-  Rede Privada
-  Urgência / Emergência
-  Polícia Civil
-  Polícia Militar
-  Teatro / Cinema / Shows
-  Museus
-  Outros

- 1 - Instituto Acaia
- 2-Centro de Convivência Madre Nazarena
- 3-Centro de Acolhida Zancone
- 4-Paróquia Nossa Senhora de Lourdes
- 5-Mercado Livre da CEAGESP



escala 1:15000

800m







b.2.4 Redes de comércio e serviços. Fonte: GoogleMaps.

- Comércio
- Restaurantes, padarias, bares e cafés.
- Serviços

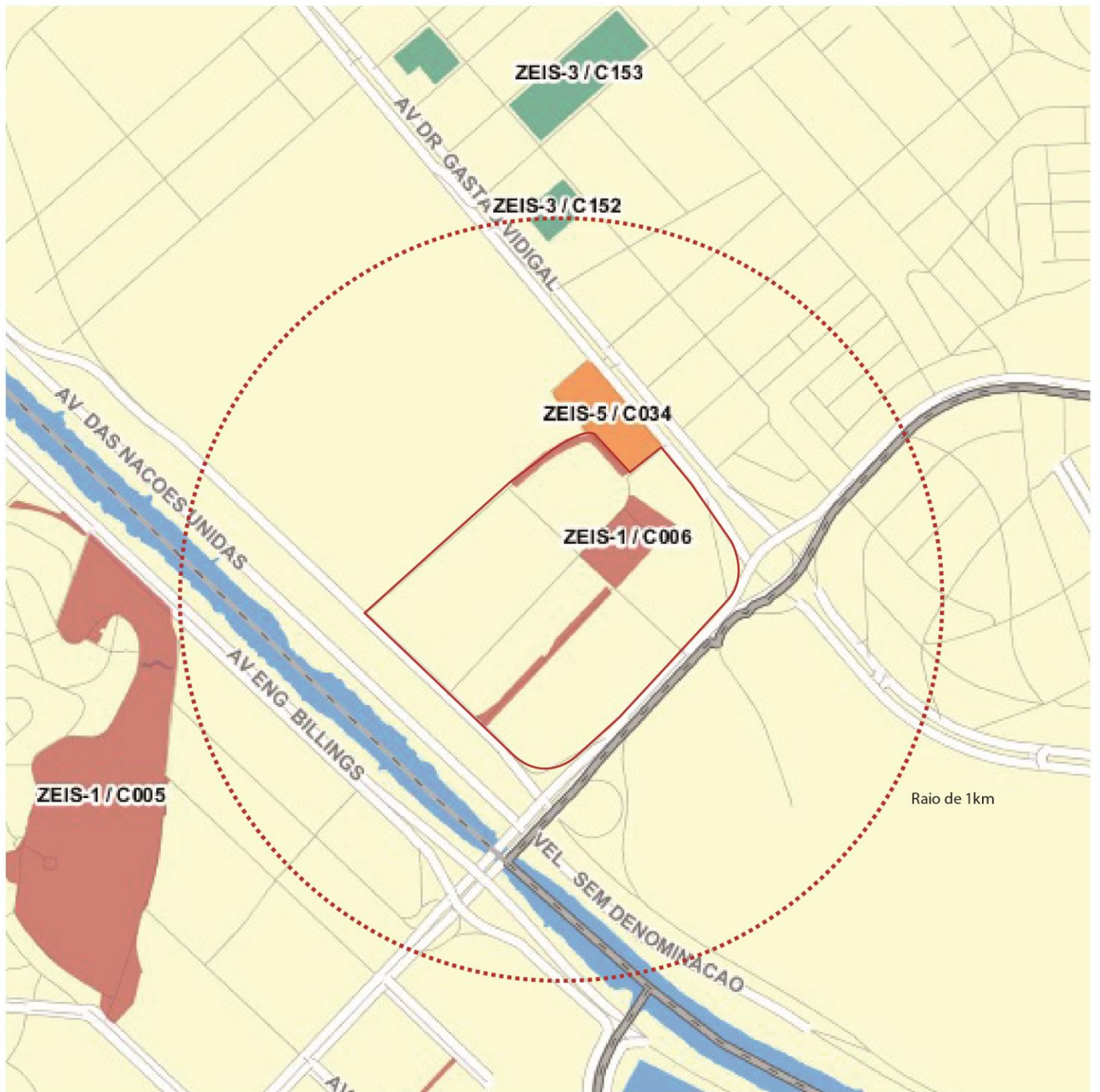


escala 1:15000

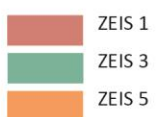
800m







b.2.5 ZEIS-Zonas Especiais de Interesse Social. Fonte: GeoSampa.

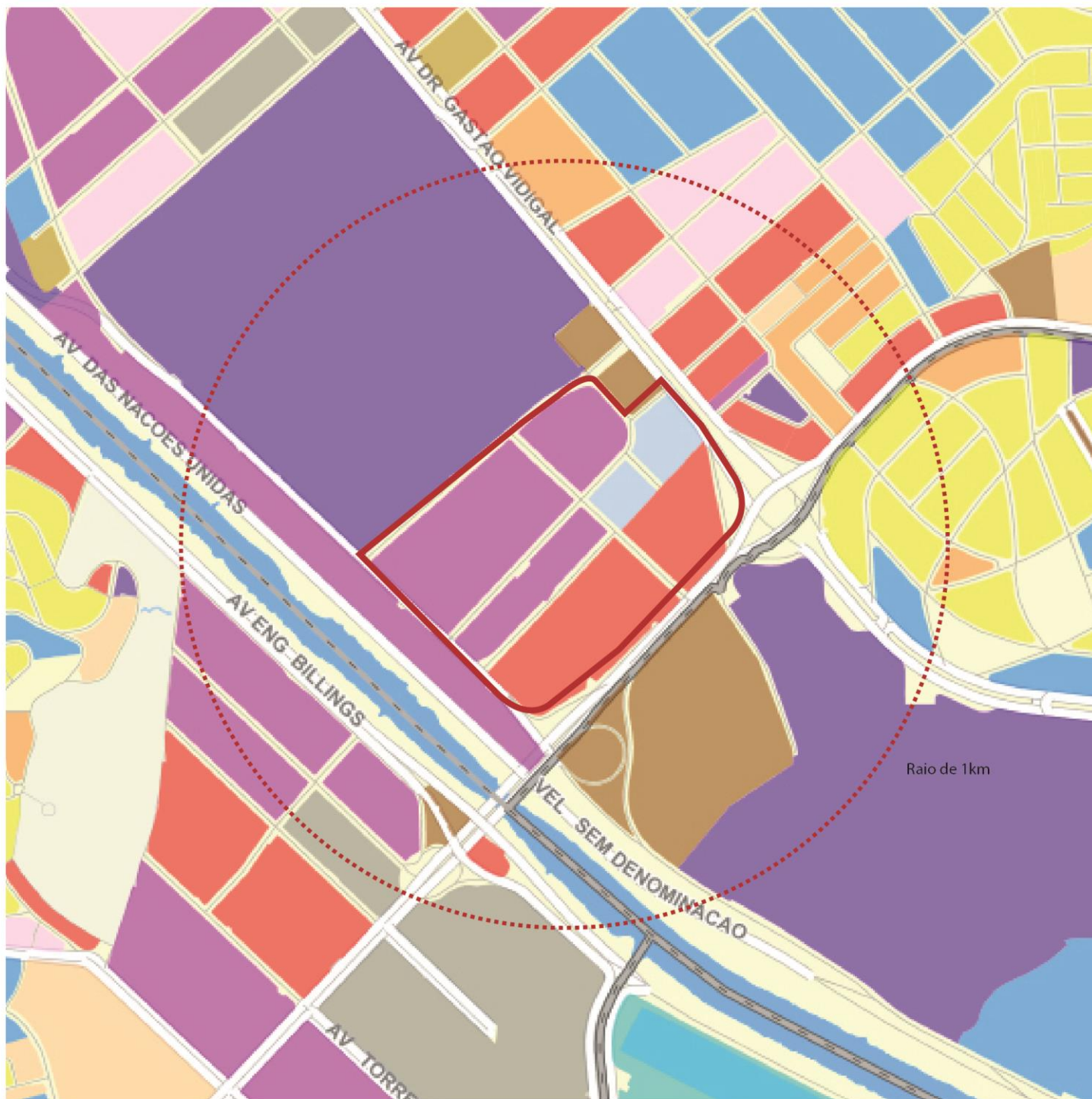


escala 1:15000

800m







b.2.6 Uso do Solo. Fonte: GeoSampa.

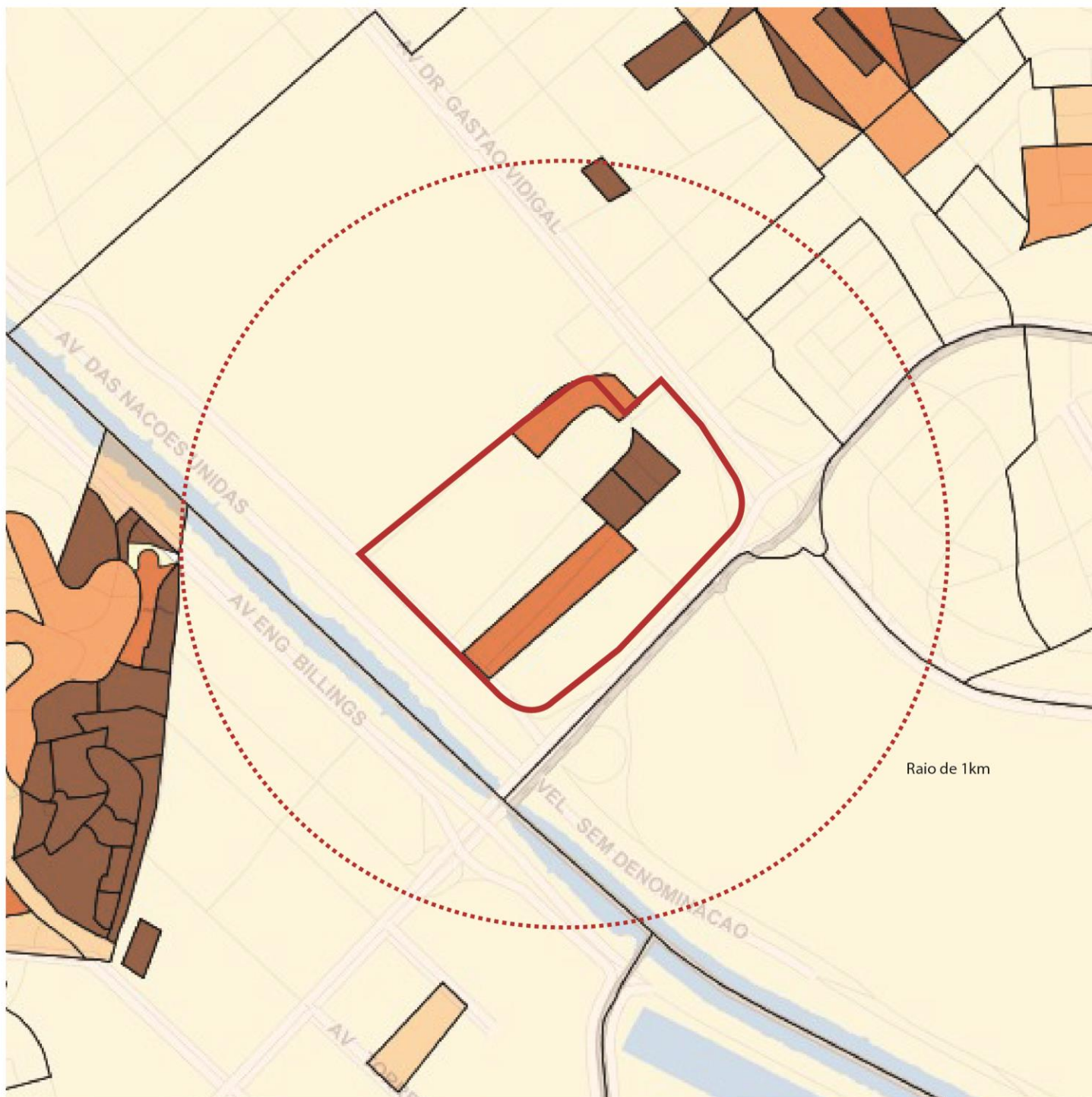


escala 1:15000

800m







b.2.7 Densidade demográfica. Fonte: GeoSampa.



escala 1:15000

800m







b.2.8 Economia e indústria criativa. Fonte: GoogleMaps.

- Indústria e serviços de mídia (estúdios de filmagem e fotografia, produtoras e agências de publicidade)
- Paisagismo, jardinagem.



escala 1:15000

800m

