

ROTEIRO SIMPLIFICADO

Parcelamento, Uso e Ocupação do Solo Município de São Paulo

Lei nº 16.402, de 22 de março de 2016

1

Acesse o Geosampa

Clique no botão "Pesquisar". Selecione a aba "Endereço" e informe a localização.

The screenshot displays the Geosampa web application interface. At the top, there is a header with the logos for 'PREFEITURA DE SÃO PAULO' and 'GeoSampa Mapa', and the title 'Mapa Digital da Cidade de São Paulo'. On the right side of the header, there are links for 'Dados Abertos', 'Acessar Metadados', and 'Acessar Tutorial'. The main area shows a map of São Paulo with various districts highlighted in yellow. A search panel is open, titled 'Pesquisar por:', with tabs for 'Subprefeitura', 'Distrito', 'Marco Geodésico', and 'Download Imagens/MDC'. The 'Endereço' tab is selected. The search form includes fields for 'Tipo' (set to 'RUA'), 'Título' (set to 'MINISTRO'), 'Logradouro' (set to 'ADAUTO LUCIO CARDOSO'), and 'Nº' (set to '200'). A 'Localizar' button is visible. A red dashed box highlights the 'Título' field, and a red arrow points to it from a text box that reads: 'títulos (ministro, padre, coronel, condessa...) devem ser incluídos no campo anterior'. The search panel also has a 'Fechar painel' button. On the right side, there is a legend titled 'Mapa Base' with options for 'Político-Administrativo', 'Topografia', 'Mapeamento 1930 - Sara', and 'Ortotofo 2004 - MDC'. Below the legend, there is a section for 'Camadas' with various layers like 'Limites Administrativos', 'População', 'Equipamentos', etc. At the bottom left, there is a scale bar showing 'Escala: 371470' and a north arrow. At the bottom right, there is a coordinate box showing '334784, 7353099'.

geosampa.prefeitura.sp.gov.br

2

Localize seu lote

Clique em "localizar" e selecione o endereço de interesse na lista de logradouros

Pesquisar por: Fechar painel

Subprefeitura Distrito Marco Geodésico Download Imagens/MDC

Setor-Quadra Endereço IPTU

Localizar endereço

Tipo: RUA Título: MINISTRO

Logradouro: ADAUTO LUCIO CARDOSO Nº: 200

Digite o nome principal do logradouro sem o título (são, santo, brig., etc.), sem preposição (de, dos, etc.), sem acentuação e cedilha.

CODLOG: Localizar

Logradouro

ADAUTO LUCIO CARDOSO, RMIN

1 de 1 ADAUTO LUCIO CARDOSO, RMIN

Clique sobre o nome

Mapa Digital da Cidade de São Paulo

Dados Abertos Acessar Metadados Acessar Tutorial

Mapa Base

- Político-Administrativo
- Topografia
- Mapeamento 1930 - Sara
- Ortofoto 2004 - MDC

Camadas

- Limites Administrativos
- População
- Equipamentos
- Transporte
- Sistema Viário
- Habitação / Edificação
- Risco
- Infraestrutura Urbana
- Verde / Recursos naturais
- Meio Físico
- Cadastro
- Legislação Urbana

Exibir camadas

Escala: 371470 10 km 5 mi

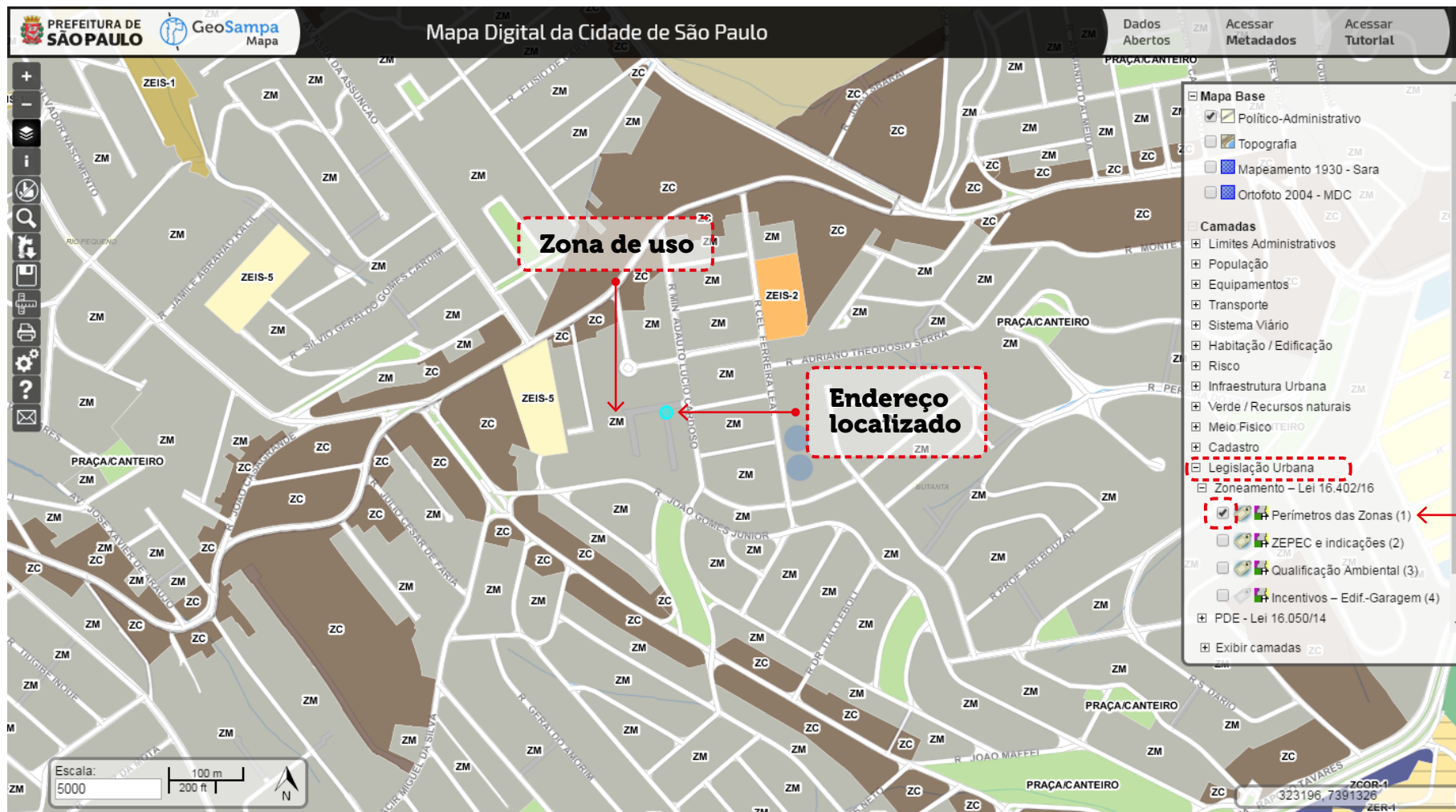
379197, 7357259

geosampa.prefeitura.sp.gov.br

3

Identifique sua zona de uso

Habilite a camada "Perímetros de Zona" localizado no grupo "Legislação Urbana", subgrupo "Zoneamento – Lei 16.402/16"



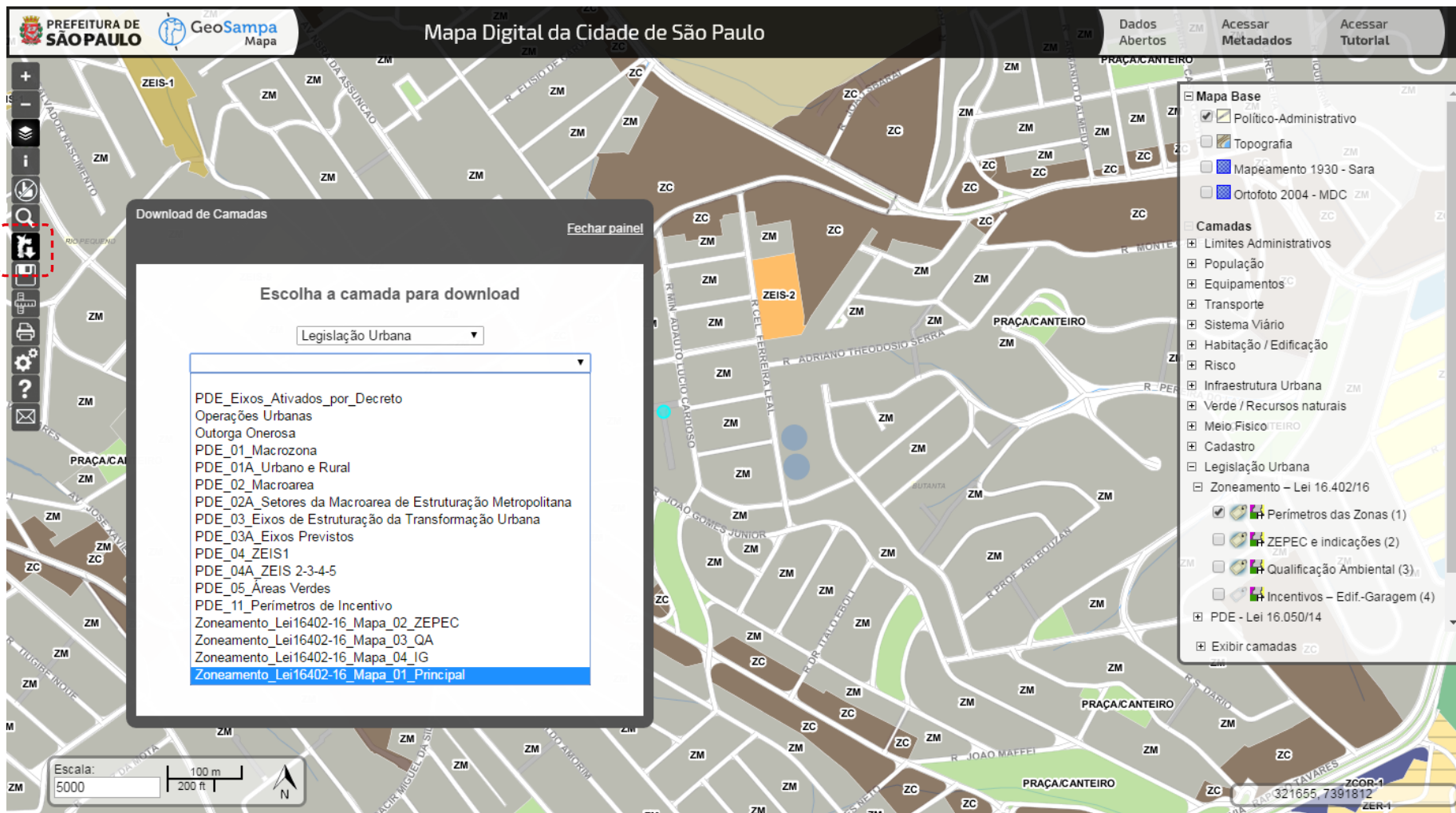
Ative a camada

geosampa.prefeitura.sp.gov.br

4

Baixe os mapas pelo Geosampa

Para fazer o download dos arquivos do zoneamento, clique no botão "download de arquivos" e escolha o tema "Legislação Urbana". Os arquivos estão disponíveis nos formatos SHP e KMZ



geosampa.prefeitura.sp.gov.br

6

O que posso fazer no meu lote?

Verifique os usos permitidos para a zona de uso em que seu lote se encontra no **Quadro 4** da Lei

CAT. USO	SUBCAT. USO	GRUPOS DE ATIVIDADES	TRANSFORMAÇÃO										QUALIFICAÇÃO										
			ZEU				ZEM		ZC		ZCOR (f) (g) (j)				ZM				ZEIS (b)				
			ZEU	ZEUa	ZEUP	ZEUPa	ZEM	ZEMP	ZC	ZCa	ZC-ZEIS	ZCOR-1	ZCOR-2	ZCOR-3	ZCORa	ZM	ZMa	ZMIS	ZMISa	ZEIS-1	ZEIS-2	ZEIS-3	ZEIS-4
RESIDENCIAL	R	R1	SIM	SIM	SIM	SIM	SIM	SIM	SIM	SIM	SIM	SIM	SIM	SIM	SIM	SIM	SIM	SIM	SIM	SIM	SIM	SIM	SIM
		R2h-1	SIM	SIM	SIM	SIM	SIM	SIM	SIM	SIM	SIM	SIM	SIM	SIM	SIM	SIM	SIM	SIM	SIM	SIM	SIM	SIM	SIM
		R2h-2	SIM	SIM	SIM	SIM	SIM	SIM	SIM	SIM	SIM	SIM	SIM	SIM	SIM	SIM	SIM	SIM	SIM	SIM	SIM	SIM	SIM
		R2h-3	SIM	SIM	SIM	SIM	SIM	SIM	SIM	SIM	NÃO	SIM	SIM	SIM	SIM	SIM	SIM	NÃO	NÃO	SIM	SIM	SIM	SIM
		R2v-1	SIM	SIM	SIM	SIM	SIM	SIM	SIM	SIM	NÃO	NÃO	SIM	SIM	SIM	SIM	SIM	NÃO	NÃO	SIM	SIM	SIM	SIM
		R2v-2	SIM	SIM	SIM	SIM	SIM	SIM	SIM	SIM	NÃO	NÃO	NÃO	SIM	SIM	SIM	SIM	NÃO	NÃO	SIM	SIM	SIM	SIM
		R2v-3	SIM	SIM	SIM	SIM	SIM	SIM	SIM	SIM	NÃO	NÃO	NÃO	NÃO	SIM	SIM	NÃO	NÃO	SIM	SIM	SIM	SIM	
		R2v-4	SIM	SIM	SIM	SIM	SIM	SIM	NÃO	NÃO	NÃO	NÃO	NÃO	NÃO	NÃO	NÃO	NÃO	NÃO	NÃO	SIM	SIM	SIM	SIM
		EHIS	SIM	SIM	SIM	SIM	SIM	SIM	SIM	SIM	SIM	SIM	SIM	SIM	SIM	SIM	SIM	SIM	SIM	SIM	SIM	SIM	SIM
EHMP	SIM	SIM	SIM	SIM	SIM	SIM	SIM	SIM	NÃO	NÃO	SIM	SIM	SIM	SIM	SIM	NÃO	NÃO	SIM	SIM	SIM	SIM		
NÃO RESIDENCIAL	nRa	nRa-1	SIM	SIM	SIM	SIM	SIM	SIM	SIM	SIM	SIM	SIM	SIM	SIM	SIM	SIM	SIM	SIM	SIM	SIM	SIM	SIM	
		nRa-2	SIM	SIM	SIM	SIM	SIM	SIM	SIM	SIM	SIM	SIM	SIM	SIM	SIM	SIM	SIM	SIM	SIM	SIM	SIM	SIM	
		nRa-3	SIM	SIM	SIM	SIM	SIM	SIM	SIM	SIM	SIM	NÃO	NÃO	NÃO	SIM	SIM	SIM	SIM	SIM	SIM	SIM	SIM	
		nRa-4	SIM	SIM	SIM	SIM	SIM	SIM	SIM	SIM	NÃO	NÃO	NÃO	SIM	SIM	SIM	SIM	SIM	SIM	SIM	SIM	SIM	
		nRa-5	SIM	SIM	SIM	SIM	SIM	SIM	SIM	SIM	SIM	SIM	SIM	SIM	SIM	SIM	SIM	SIM	SIM	SIM	SIM	SIM	
		nRa-6	NÃO	NÃO	NÃO	NÃO	NÃO	NÃO	NÃO	NÃO	NÃO	NÃO	NÃO	NÃO	NÃO	NÃO	NÃO	NÃO	NÃO	NÃO	NÃO	NÃO	NÃO



Verifique **arts. 92 a 101** quanto às categorias e subcategorias de uso do solo, grupos de atividades e demais disposições, e **arts. 114 a 127** quanto aos usos incentivados.

Para a instalação do uso, devem ser atendidas as condições de instalação do **Quadro 4A** e os parâmetros de incomodidade do **Quadro 4B**.

CAT. USO	SUBCAT. USO	GRUPOS DE ATIVIDADES	TRANSFORMAÇÃO										QUALIFICAÇÃO							
			ZEU				ZEM		ZC		ZCOR (f) (g) (j)				ZM					
			ZEU	ZEUa	ZEUP	ZEUPa	ZEM	ZEMP	ZC	ZCa	ZC-ZEIS	ZCOR-1	ZCOR-2	ZCOR-3	ZCORa	ZM	ZMa	ZMIS	ZMISa	
NÃO RESIDENCIAL	nR1	nR1-1	SIM	SIM	SIM	SIM	SIM	SIM	SIM	SIM	SIM	NÃO	SIM	SIM	SIM	SIM	SIM	SIM	SIM	SIM
		nR1-2	SIM	SIM	SIM	SIM	SIM	SIM	SIM	SIM	SIM	NÃO	SIM	SIM	SIM	SIM	SIM	SIM	SIM	SIM
		nR1-3	SIM	SIM	SIM	SIM	SIM	SIM	SIM	SIM	SIM	NÃO	SIM	SIM	SIM	SIM	SIM	SIM	SIM	SIM
		nR1-4	SIM	SIM	SIM	SIM	SIM	SIM	SIM	SIM	SIM	NÃO	SIM	SIM	SIM	SIM	SIM	SIM	SIM	SIM
		nR1-5	SIM	SIM	SIM	SIM	SIM	SIM	SIM	SIM	SIM	SIM	SIM	SIM	SIM	SIM	SIM	SIM	SIM	SIM
		nR1-6	SIM	SIM	SIM	SIM	SIM	SIM	SIM	SIM	SIM	SIM	SIM	SIM	SIM	SIM	SIM	SIM	SIM	SIM
		nR1-7	SIM	SIM	SIM	SIM	SIM	SIM	SIM	SIM	SIM	NÃO	SIM	SIM	SIM	SIM	SIM	SIM	SIM	SIM
		nR1-8	SIM	SIM	SIM	SIM	SIM	SIM	SIM	SIM	SIM	NÃO	SIM	SIM	SIM	SIM	SIM	SIM	SIM	SIM
		nR1-9	SIM	SIM	SIM	SIM	SIM	SIM	SIM	SIM	SIM	NÃO	SIM	SIM	SIM	SIM	SIM	SIM	SIM	SIM
		nR1-10	SIM	SIM	SIM	SIM	SIM	SIM	SIM	SIM	SIM	SIM	SIM	SIM	SIM	SIM	SIM	SIM	SIM	SIM
		nR1-11	SIM	SIM	SIM	SIM	SIM	SIM	SIM	SIM	SIM	NÃO	SIM	SIM	SIM	SIM	SIM	SIM	SIM	SIM
		nR1-12	SIM	SIM	SIM	SIM	SIM	SIM	SIM	SIM	SIM	SIM	SIM	SIM	SIM	SIM	SIM	SIM	SIM	SIM
		nR1-13	SIM	SIM	SIM	SIM	SIM	SIM	SIM	SIM	SIM	SIM	SIM	SIM	SIM	SIM	SIM	SIM	SIM	SIM
		nR1-14	SIM	SIM	SIM	SIM	SIM	SIM	SIM	SIM	SIM	NÃO	NÃO	SIM	SIM	SIM	SIM	SIM	SIM	SIM
		nR1-15	SIM	SIM	SIM	SIM	SIM	SIM	SIM	SIM	SIM	NÃO	SIM	SIM	SIM	SIM	SIM	SIM	SIM	SIM