

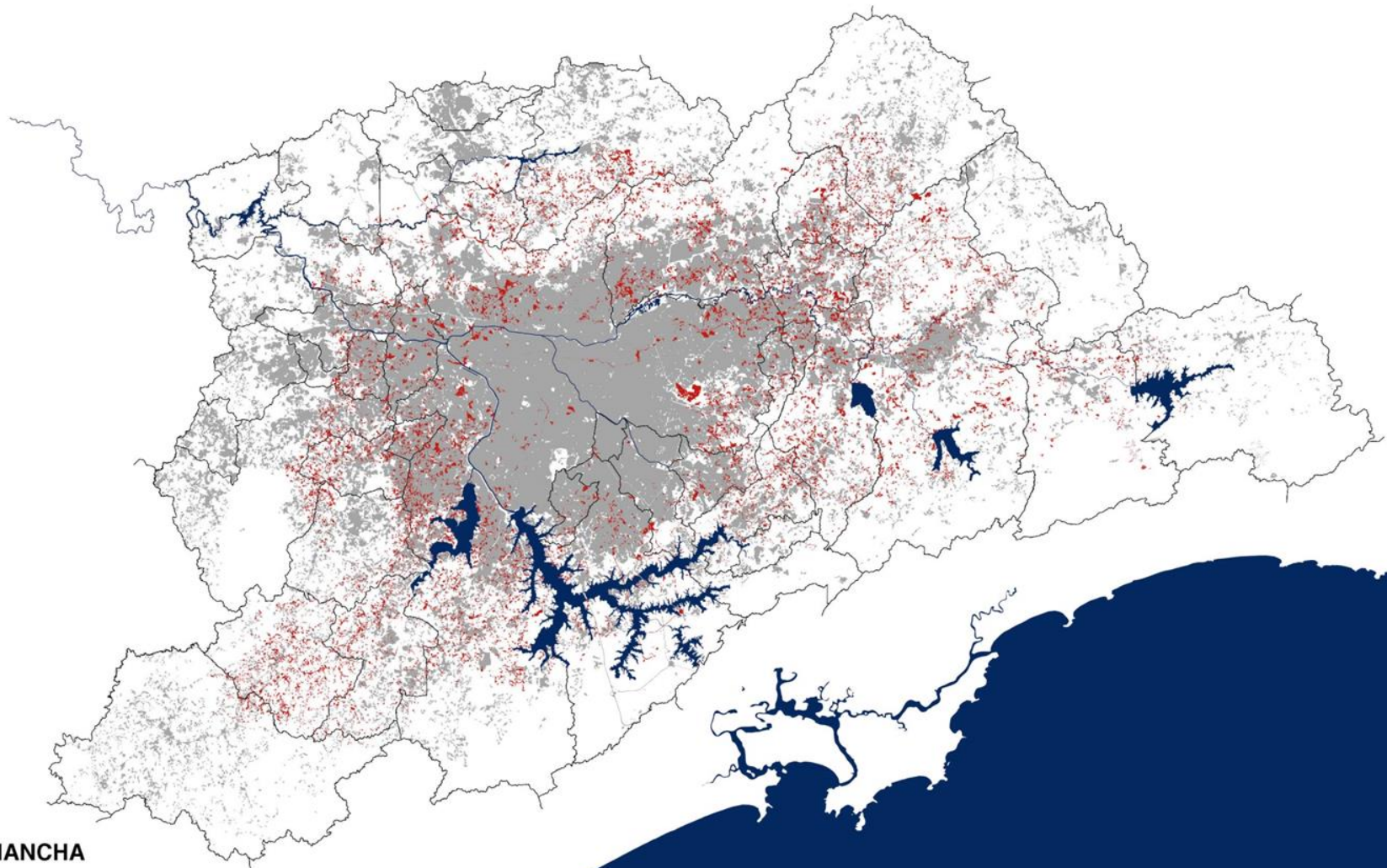
Estes mapas foram produzidos pela Secretaria Municipal de Desenvolvimento Urbano da Prefeitura Municipal de São Paulo (SMDU – PMSP) no âmbito de elaboração do Plano de Desenvolvimento Urbano Integrado da Região Metropolitana de São Paulo (PDUI-RMSP) com o intuito de fomentar todo o processo de elaboração do Projeto de Lei, tendo sido incorporados no Contributo ao Caderno Preliminar de Propostas elaborado pelas Prefeituras Municipais de São Paulo e Guarulhos e pelo Consórcio Intermunicipal Grande ABC.

Acesso este produto em:

<http://gestaourbana.prefeitura.sp.gov.br/wp-content/uploads/2016/06/PDUI-PMSP-PMGRU-ABC-contributo-ao-Projeto-de-Lei-baixa-resolu%C3%A7%C3%A3o.pdf>

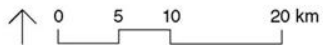
SUBSÍDIO À MACROZONA DE  
CONSERVAÇÃO E PRESERVAÇÃO  
AMBIENTAL

As áreas de uso do solo relativo à Conservação e Preservação Ambiental, sendo elas os territórios de chácaras, campos, hortifrutigranjeiros, e áreas de matas e capoeiras, sofrem continuamente com a pressão da expansão da mancha urbana. Legislações tentam, há mais de 40 anos, promover a proteção deste território sem efeito de relevância regional. No entanto, ainda se debate instrumentos para que este objetivo seja alcançado. Este contributo ao Caderno Preliminar de Propostas compreende que o território rural e ambiental compõem aproximados 2/3 do território metropolitano e deve estar associado à estruturação econômica sustentável, territorial e social da região metropolitana, e, desta maneira, ter usos apropriados sendo incentivados ou protegidos, definidos na Macrozona de Conservação e Preservação Ambiental. Para tanto, a estratégia à política metropolitana pertinente aos territórios desta Macrozona deve, antes de tudo, definir O QUE PRESERVAR E CONSERVAR, para então orientar as devidas políticas metropolitanas.



## EVOLUÇÃO MANCHA URBANA

Intervalo: 1998-2002



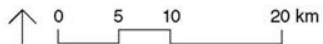
Fonte: Emplasa, 2007-2010.

Base Cartográfica: MDC/SMDU; Emplasa, 2007

Elaboração: SMDU / PMSP, 2016

## EXPANSÃO URBANA E MEIO AMBIENTE

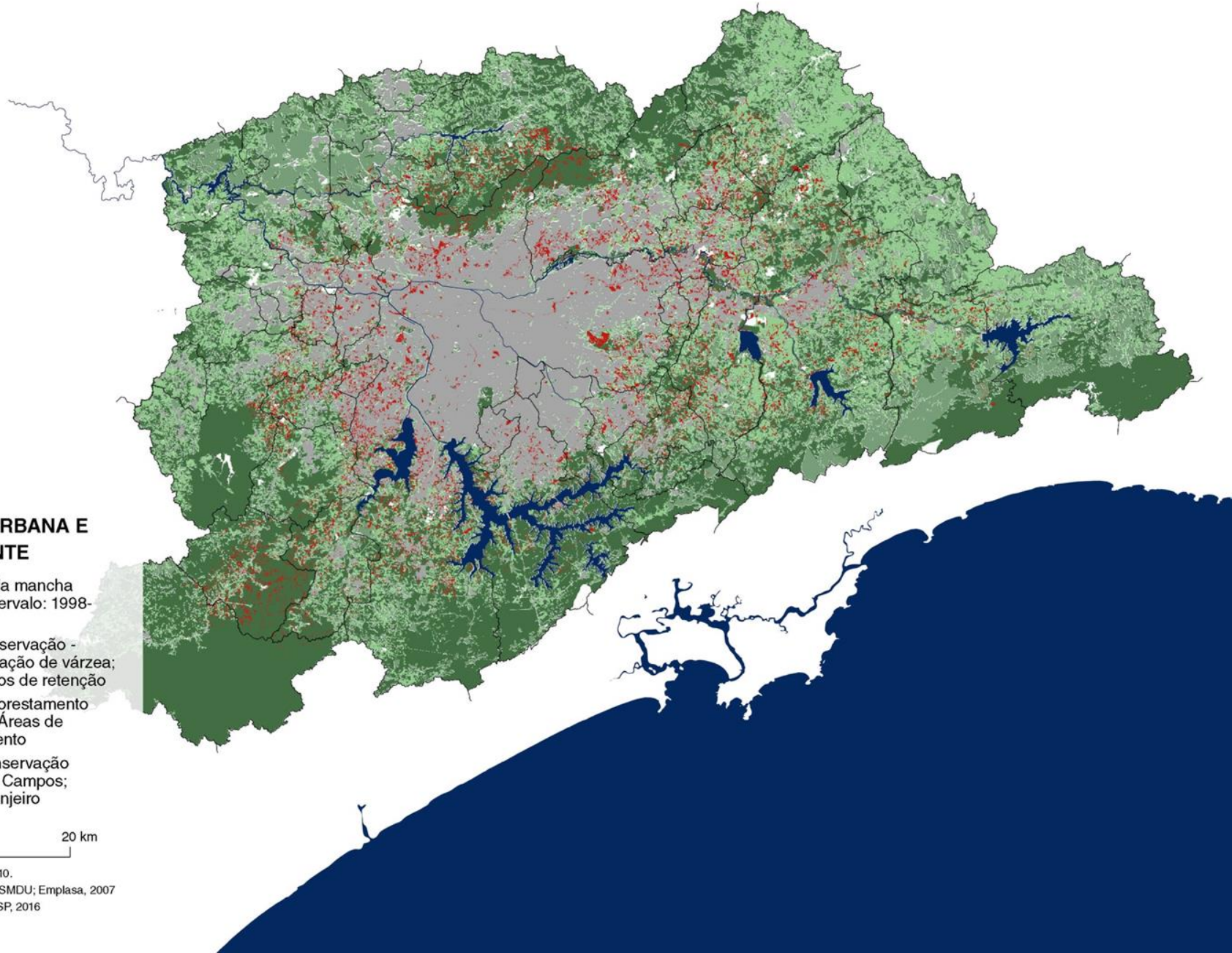
-  Expansão da mancha urbana - Intervalo: 1998-2002
-  Área de preservação - Mata; Vegetação de várzea; Reservatórios de retenção
-  Área de reflorestamento - Capoeira; Áreas de reflorestamento
-  Área de conservação - Chácaras; Campos; Hortifrutigranjeiro



Fonte: Emplasa, 2007-2010.

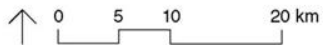
Base Cartográfica: MDC/SMDU; Emplasa, 2007

Elaboração: SMDU / PMSP, 2016



**ÁREA DE INTERESSE  
AMBIENTAL E RURAL +  
REDE METROPOLITANA  
DE TRANSPORTE E  
LOGÍSTICA (EXISTENTE E  
PROJETADA)**

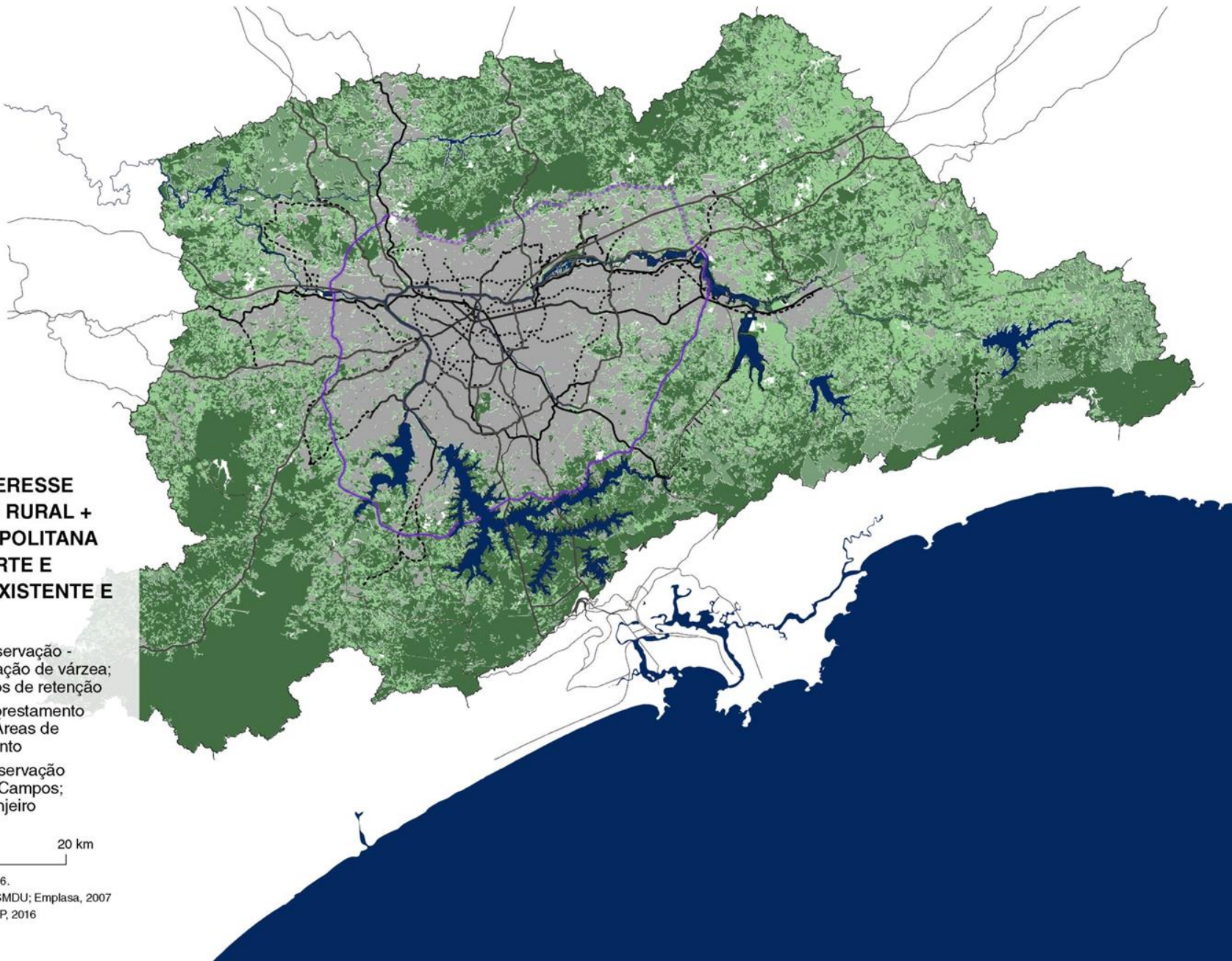
- Área de preservação -  
Mata; Vegetação de várzea;  
Reservatórios de retenção
- Área de reflorestamento  
- Capoeira; Áreas de  
reflorestamento
- Área de conservação  
- Chácaras; Campos;  
Hortifrutigranjeiro



Fonte: SMDU / PMSP, 2016.

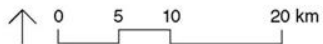
Base Cartográfica: MDC/SMDU; Emplasa, 2007

Elaboração: SMDU / PMSP, 2016



## LEITURA DA ADEQUABILIDADE À OCUPAÇÃO URBANA EM TERRITÓRIO RURAL

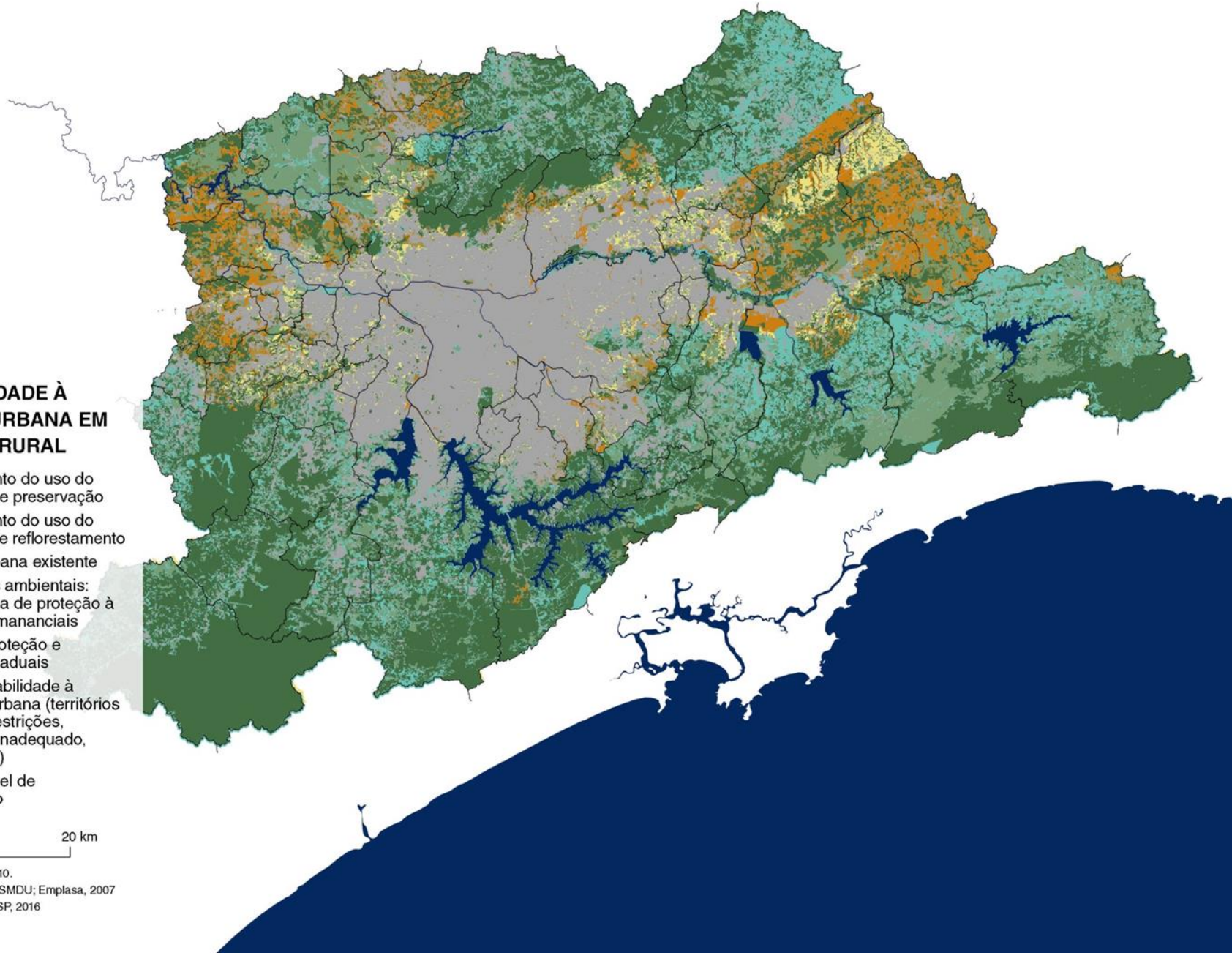
- Levantamento do uso do solo: Área de preservação
- Levantamento do uso do solo: Área de reflorestamento
- Mancha urbana existente
- Legislações ambientais:  
APRM - Área de proteção à região dos mananciais  
Áreas de proteção e Parques estaduais
- Não adequabilidade à ocupação urbana (territórios com altas restrições, fortemente inadequado, inadequado)
- Área passível de urbanização



Fonte: Emplasa, 2007-2010.

Base Cartográfica: MDC/SMDU; Emplasa, 2007

Elaboração: SMDU / PMSP, 2016



## RESERVA DA BIOSFERA DO CINTURÃO VERDE

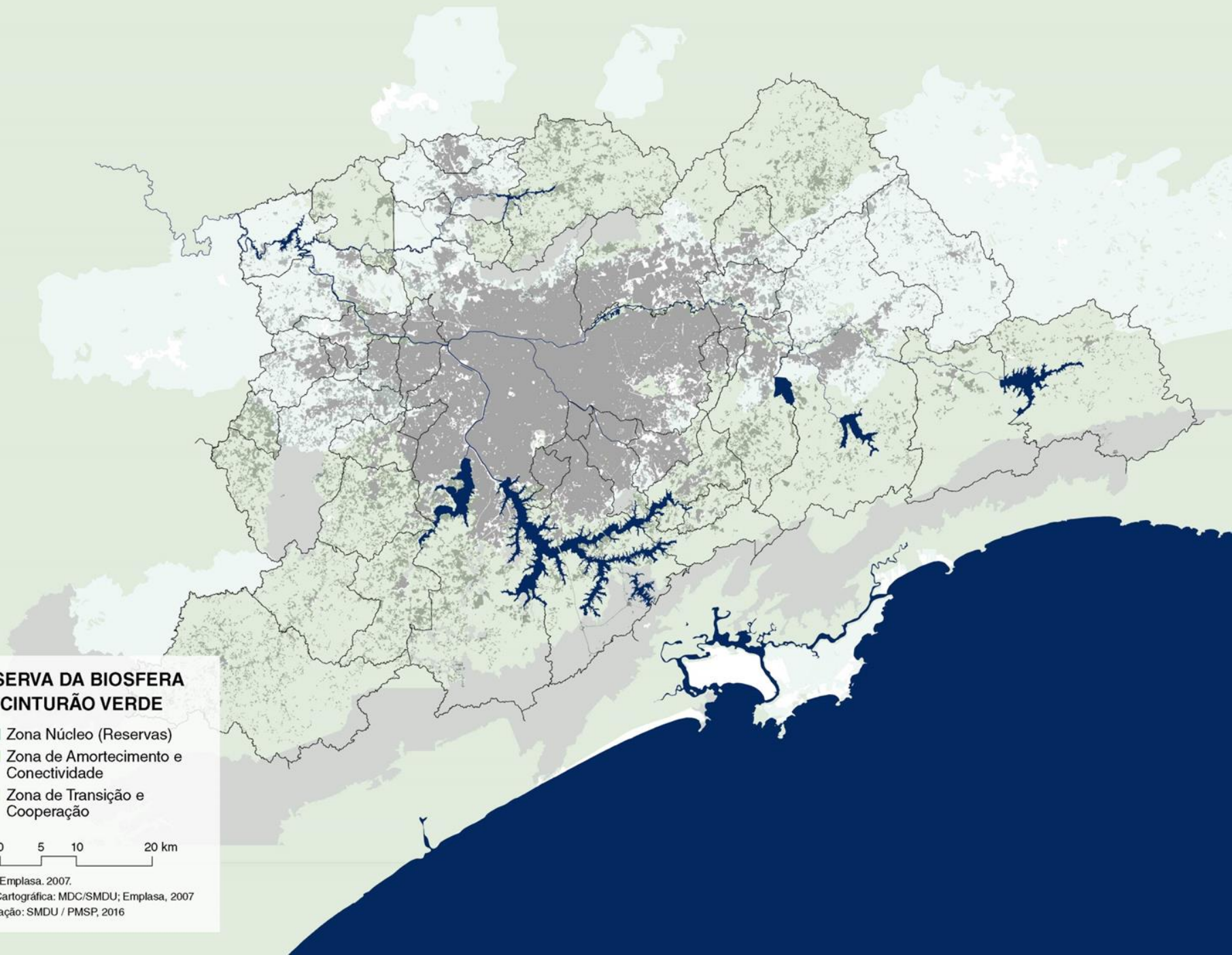
- Zona Núcleo (Reservas)
- Zona de Amortecimento e Conectividade
- Zona de Transição e Cooperação



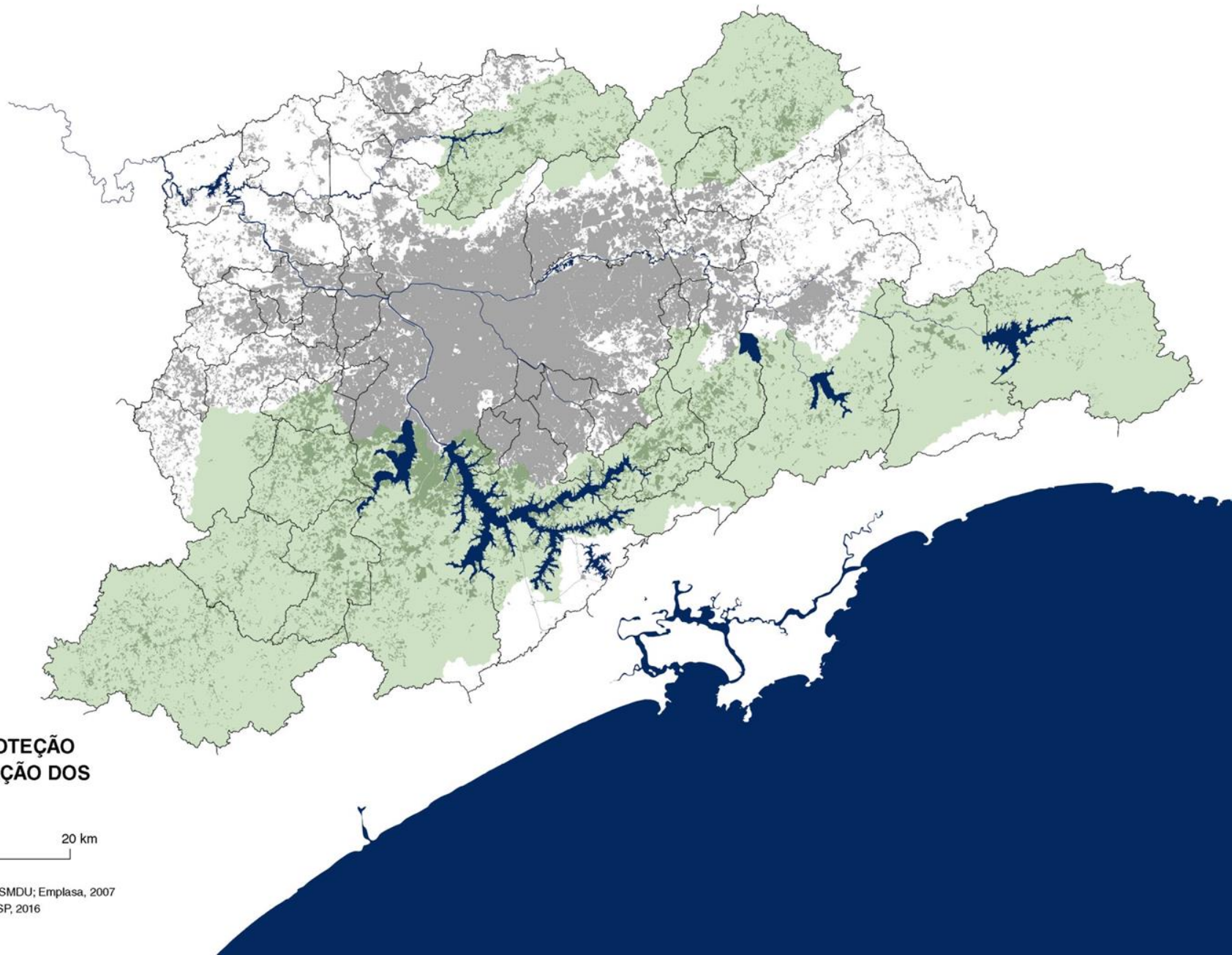
Fonte: Emplasa, 2007.

Base Cartográfica: MDC/SMDU; Emplasa, 2007

Elaboração: SMDU / PMSP, 2016







## ÁREA DE PROTEÇÃO E RECUPERAÇÃO DOS MANANCIAIS



Fonte: Emplasa, 2007.

Base Cartográfica: MDC/SMDU; Emplasa, 2007

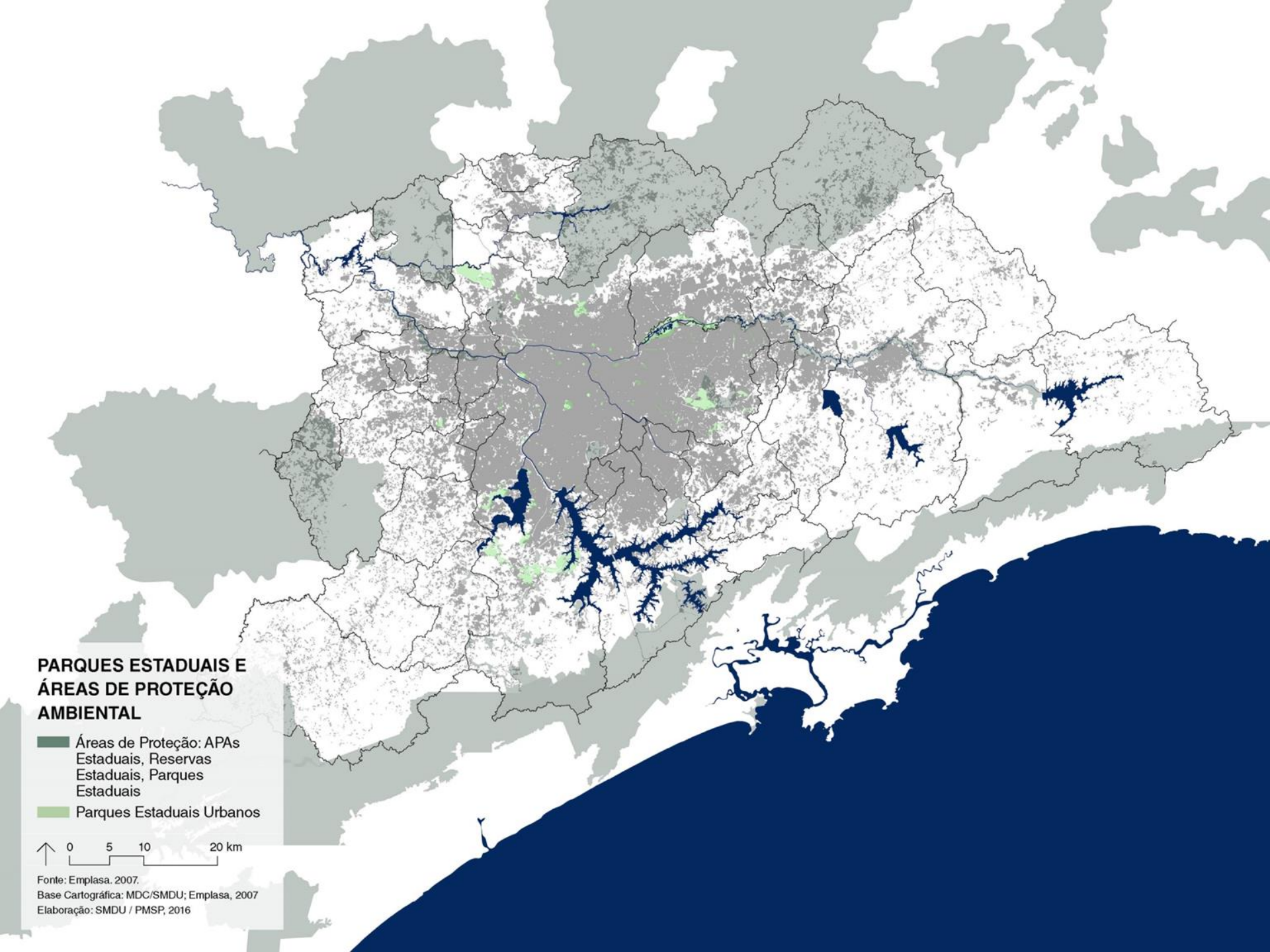
Elaboração: SMDU / PMSP, 2016

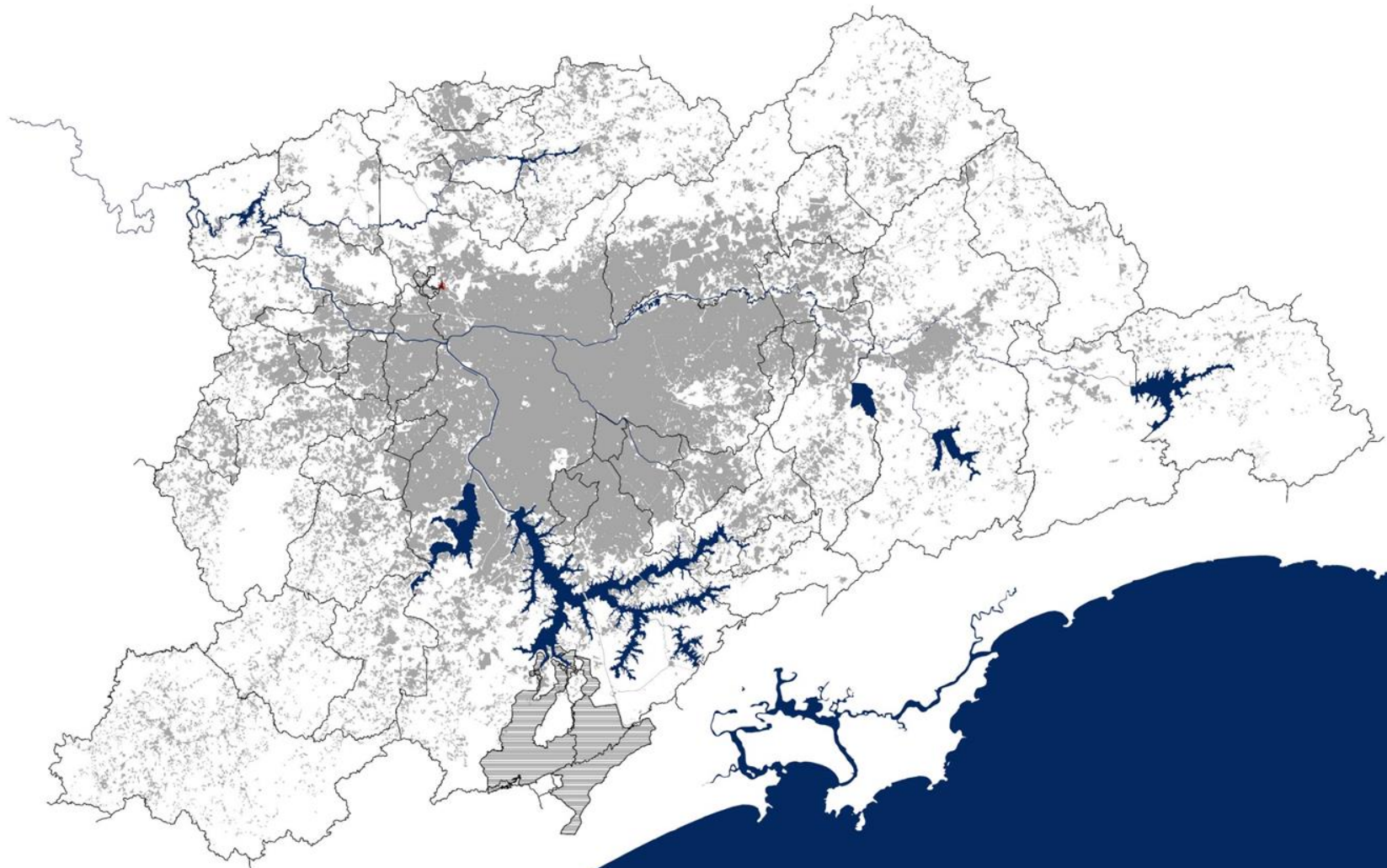
## PARQUES ESTADUAIS E ÁREAS DE PROTEÇÃO AMBIENTAL

- Áreas de Proteção: APAs  
Estaduais, Reservas  
Estaduais, Parques  
Estaduais
- Parques Estaduais Urbanos



Fonte: Emplasa, 2007.  
Base Cartográfica: MDC/SMDU; Emplasa, 2007  
Elaboração: SMDU / PMSP, 2016





## TERRAS INDÍGENAS



Fonte: Emplasa, 2007.

Base Cartográfica: MDC/SMDU; Emplasa, 2007

Elaboração: SMDU / PMSP, 2016