



USP - PRAÇA DO RELÓGIO

PINHEIROS

BUTANTÁ

INSTITUTO BUTANTAN

IPT

IPEN

CIDADE UNIVERSITÁRIA

CEAGESP

VILLA LOBOS - JAGUARÉ

PARQUE MUNICIPAL ORLANDO VILLAS BOAS

NÚCLEO HABITACIONAL NOVA JAGUARÉ

DOMINGOS DE MORAES

IMPERATRIZ LEOPOLDINA

CEASA

INVESTE SP

CEBOLÃO - COMPLEXO VIÁRIO HERÓIS DE 1932

PRESIDENTE ALTINO

An aerial photograph of a city, likely São Paulo, showing a dense urban landscape with numerous high-rise apartment buildings. A prominent feature is a large highway interchange with multiple overpasses and ramps. A river flows through the city, curving around the interchange. The entire image is overlaid with a semi-transparent teal color. Centered on the image is the text 'PIU Arco Pinheiros' in a standard font, and below it, 'MINUTA PROJETO DE LEI' in a bold, black, sans-serif font.

PIU Arco Pinheiros
MINUTA PROJETO DE LEI

CAPÍTULO I – DISPOSIÇÕES GERAIS

- Conceito
 - Abrangência Territorial
 - Definições
 - Objetivos Gerais, Estratégias de Transformação Urbanística e Diretrizes Específicas
-

CAPÍTULO II – REGRAS DE USO E OCUPAÇÃO DO SOLO

- Regras Gerais aplicáveis à AIU-ACP
 - Zonas de Ocupação Especial - ZOE
 - Projetos Estratégicos
 - Áreas de Estruturação Local - AEL
-

CAPÍTULO III – PROGRAMA DE INTERVENÇÕES

CAPÍTULO IV – OUTORGA ONEROSA DE POTENCIAL ADICIONAL DE CONSTRUÇÃO, CONTA SEGRAGADA DO FUNDURB, SUA VINCULAÇÃO E DESTINAÇÃO DOS RECURSOS ARRECADADOS

CAPÍTULO V – GESTÃO

- Atuação Concertada dos Órgãos e Entidades Municipais
 - Atuação da São Paulo Urbanismo
 - Conselho Gestor da Área de Intervenção Urbana Arco Pinheiros
-

CAPÍTULO VI – TERRITÓRIO DO PROJETO DE INTERVENÇÃO URBANA VILA LEOPOLDINA VILLA LOBOS – PIU VI

CAPÍTULO VII – DISPOSIÇÕES FINAIS E TRANSITÓRIAS

MAPAS

Mapa I	Perímetro da AIU-ACP
Mapa II	Parâmetros Urbanísticos
Mapa III	Assentamentos precários e ZEIS
Mapa IV	Compartimentos ambientais e Áreas Verdes
Mapa V	Plano de Melhoramentos Viários
Mapa VI	Programa de Intervenções
Mapa VII	Perímetros especiais – Projetos Estratégicos, AEL e ZOE

QUADROS

Quadro 1A	Eixos Estratégicos
Quadro 1B	Melhoramentos viários
Quadro 1C	Áreas Públicas Destinadas para Áreas Verdes
Quadro 2A	Projetos Estratégicos e AEL – Objetivos e disposições específicas
Quadro 2B	Projetos Estratégicos – Percentuais de destinação de área pública
Quadro 3A	Fatores de planejamento e parâmetros de ocupação
Quadro 3B	Cota ambiental
Quadro 4	Programa de intervenções

An aerial photograph of a city, likely Pinheiros in São Paulo, Brazil. The image shows a dense urban area with numerous high-rise apartment buildings and commercial structures. A prominent feature is a large, winding river or canal that flows through the city, highlighted in a light blue color. Several bridges cross the river, and a complex network of roads and highways is visible, including a large interchange in the foreground. The overall scene depicts a major urban center with significant infrastructure and water management projects.

PIU Arco Pinheiros
AIU ACP
CAPÍTULO I - Disposições Gerais

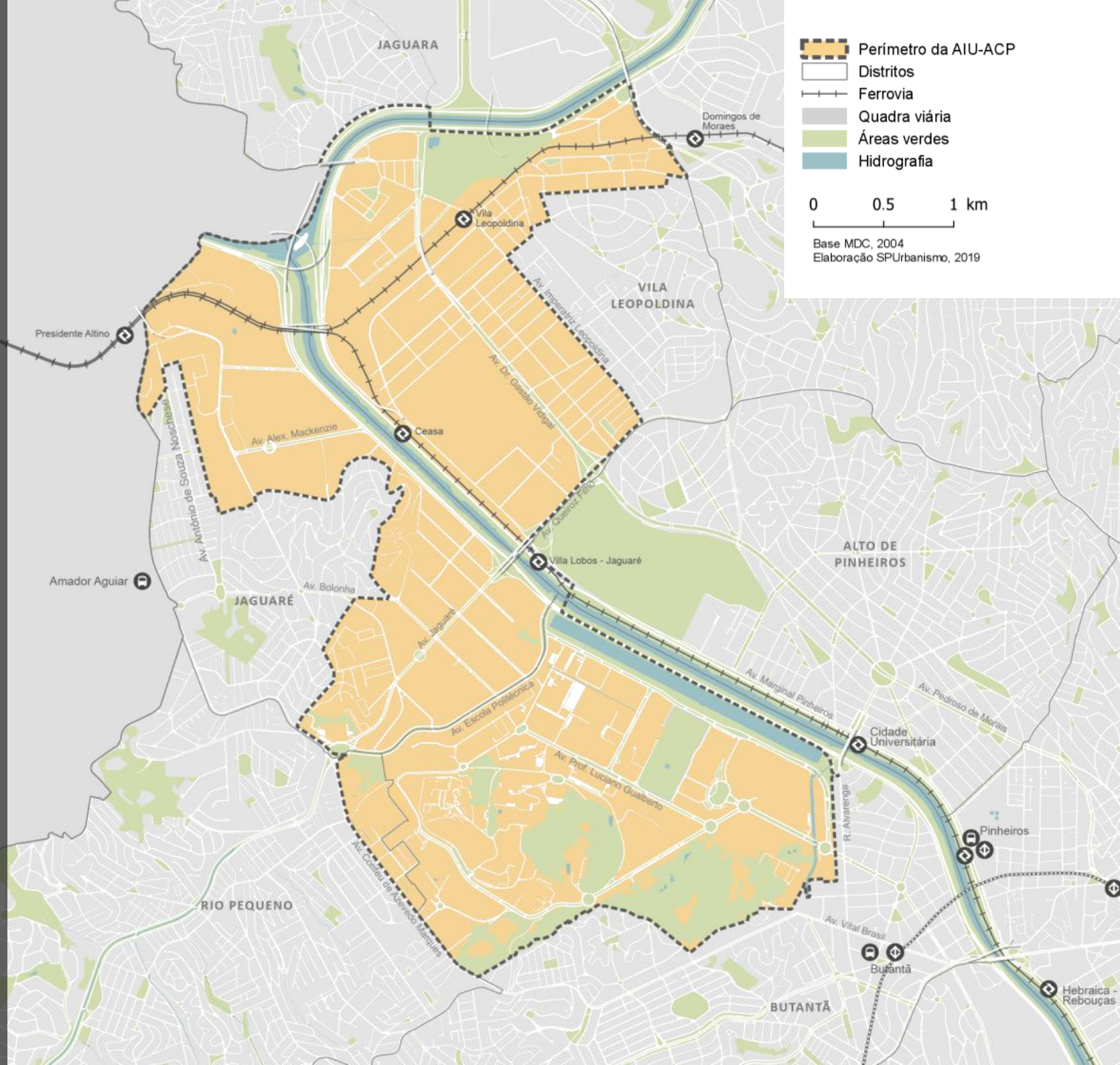
Aprova PIU-ACP, para articular o ordenamento e a reestruturação urbana em áreas subutilizadas e com potencial de transformação



Cria a Área de Intervenção Urbana Arco Pinheiros AIU - ACP

OSASCO

Art. 1º, § 1 e Art. 2º
Conceito e
Abrangência
territorial





48.300 hab
* 2017 + novo perímetro

32 hab/ha

74 hab/ha (MSP)



90.100 empregos
1,9 empregos/hab



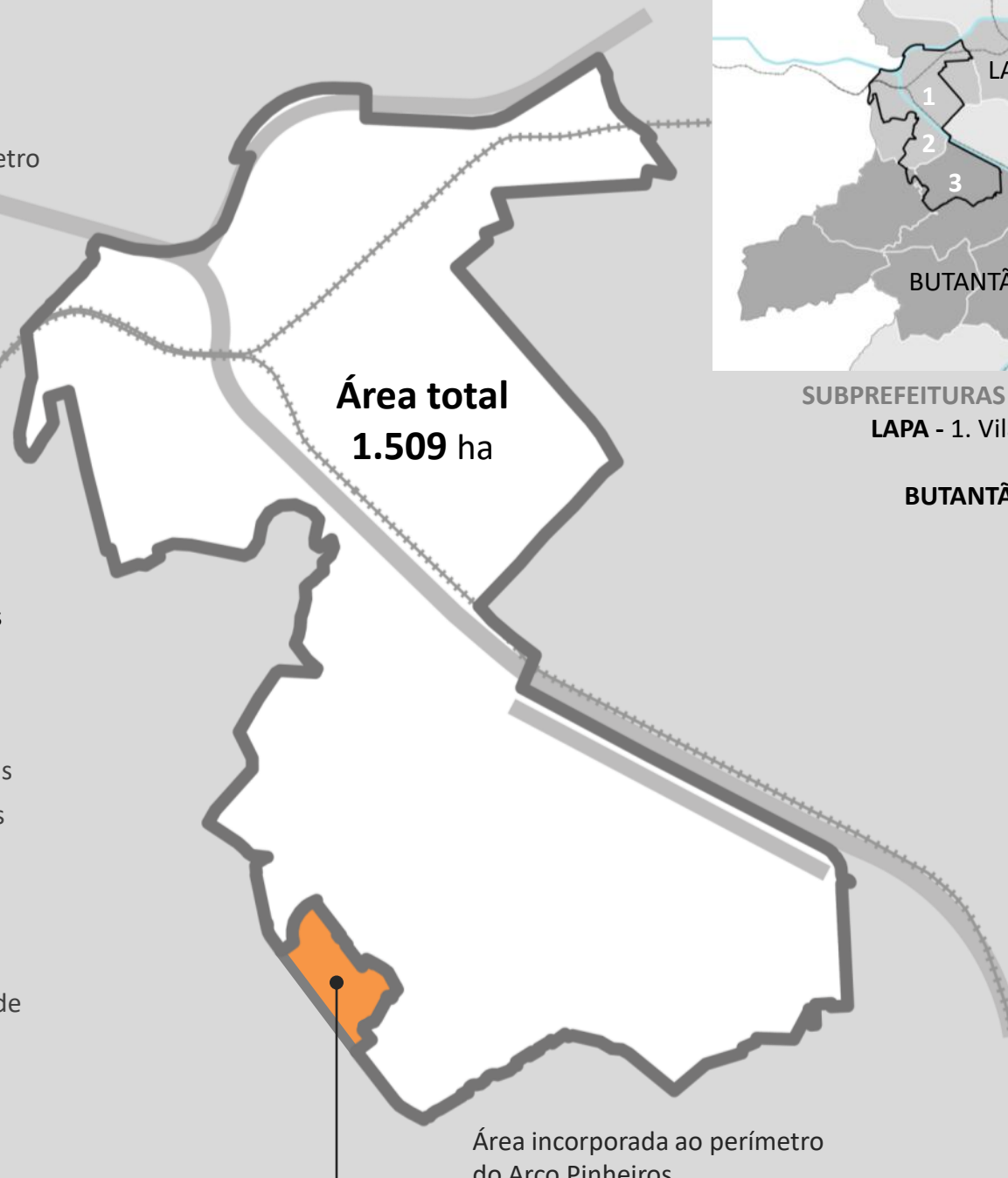
90%
Usos não residenciais



8% usos residenciais
2% favelas e núcleos



9.000 aprox.
Domicílios em áreas de favelas e núcleos



SUBPREFEITURAS E DISTRITOS

LAPA - 1. Vila Leopoldina

2. Jaguapé

BUTANTÃ - 3. Butantã

**Articulação do PIU
ACP com Eixos
Produtivos da
Macrometrópole
Paulista**

+

Atributos do PIU ACP:

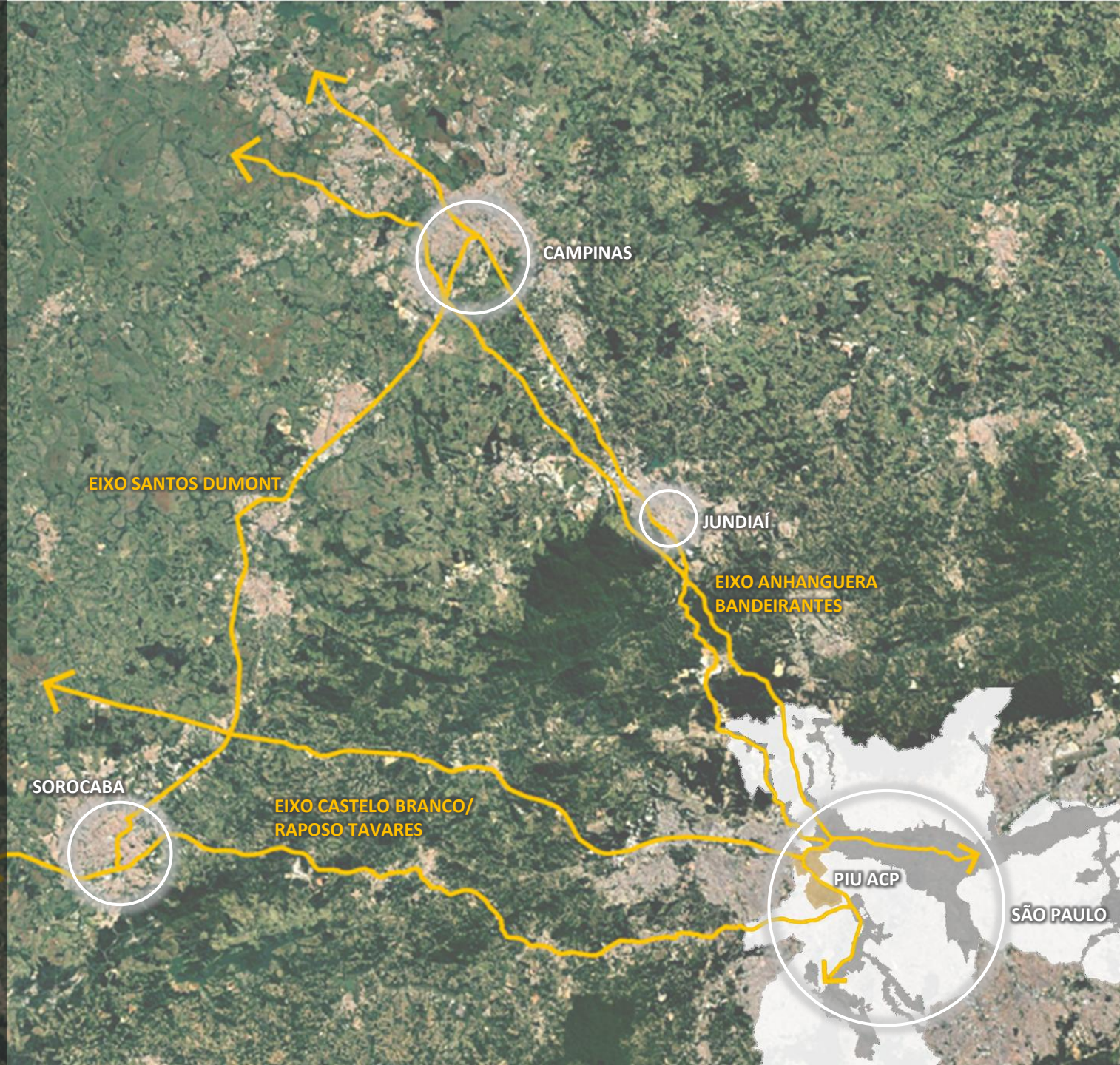
- Institutos de pesquisa
- Setor industrial
- Terrenos

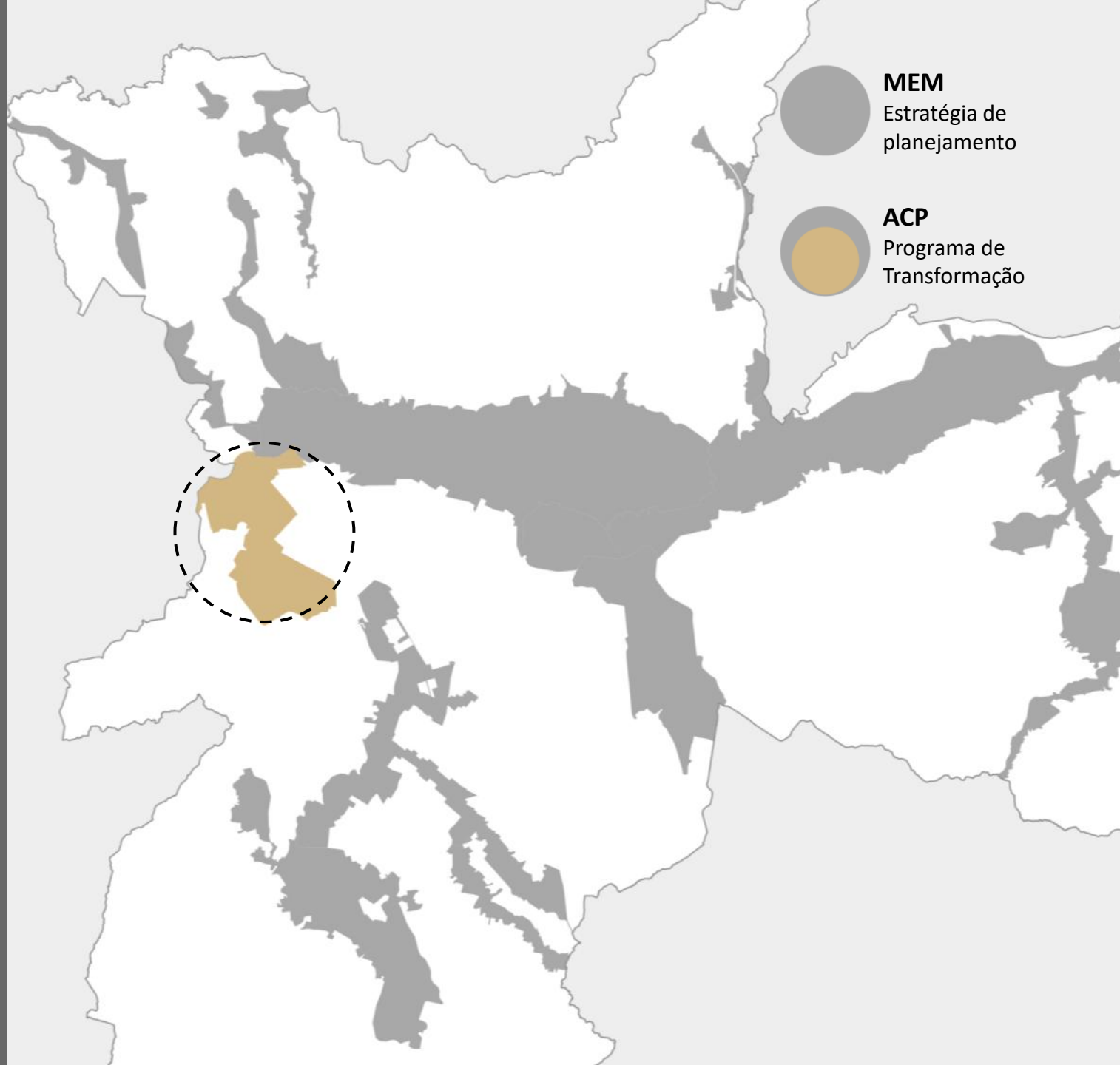
=

Vocação:
**Território de
Inovação**

Art. 4º, inciso VIII:

“viabilizar novas interações econômicas, com ênfase em inovação, ciência e tecnologia”

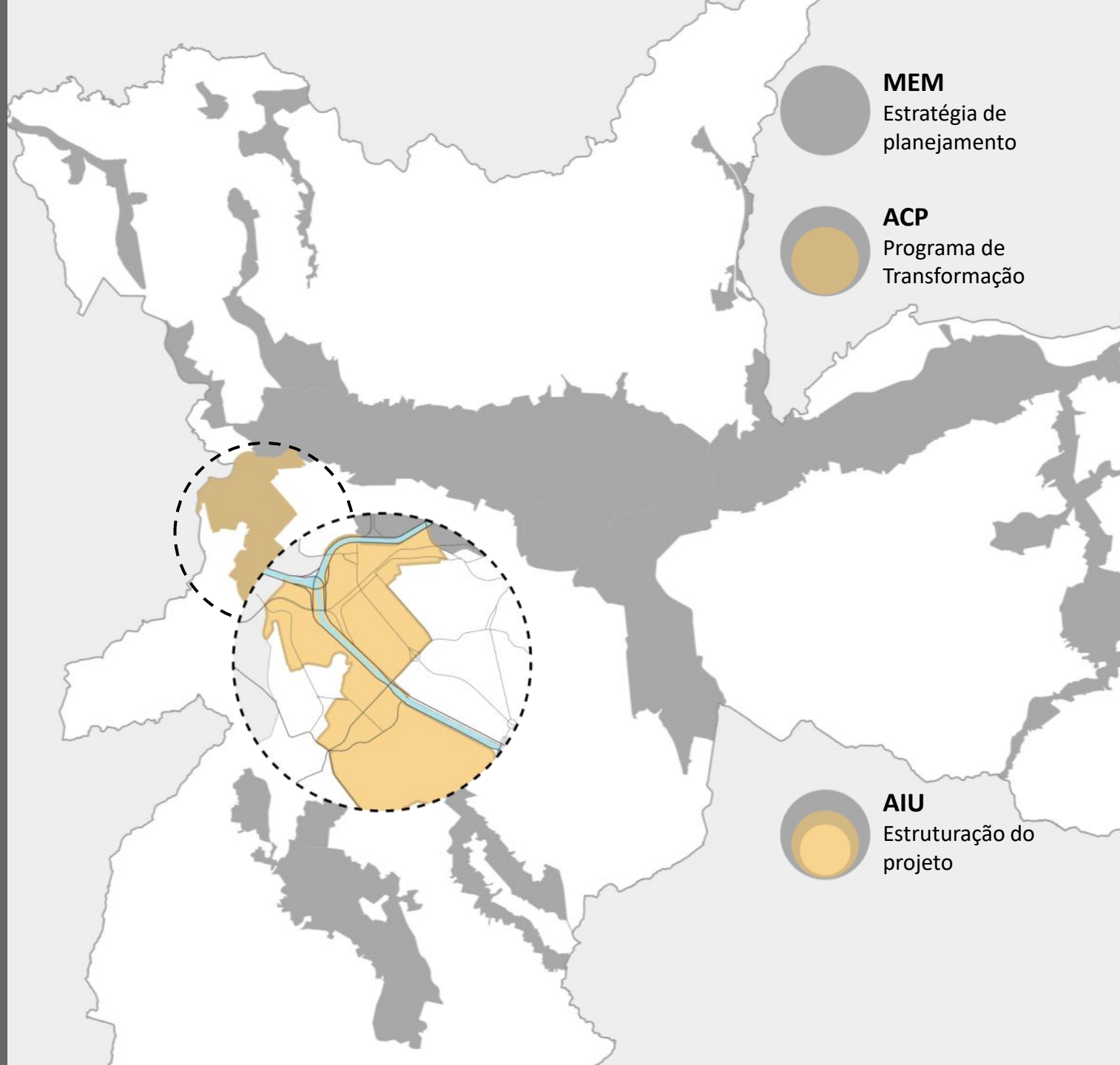




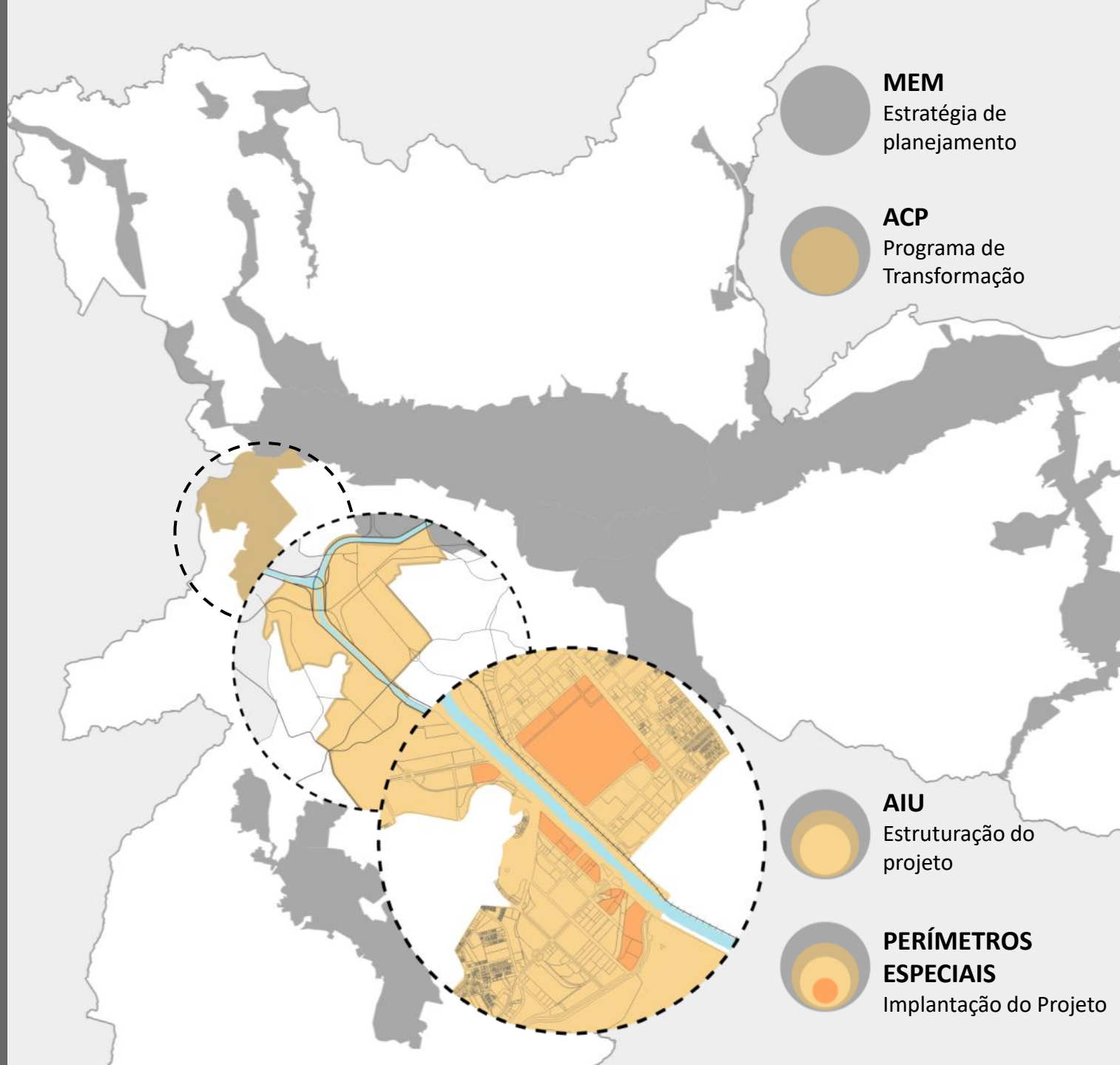
MEM
Estratégia de planejamento

ACP
Programa de Transformação

Art. 2º, parágrafo
único
Abrangência
territorial



Art. 2º, parágrafo
único
Abrangência
territorial



MEM
Estratégia de planejamento

ACP
Programa de Transformação

AIU
Estruturação do projeto

PERÍMETROS ESPECIAIS
Implantação do Projeto

Art. 2º, parágrafo
único
Abrangência
territorial



DIREITO À MORADIA

- I. Estimular produção habitacional acessível no perímetro.
- II. Priorizar atendimento à população de baixa renda e em áreas de risco.
- III. Promover a urbanização, regularização fundiária e qualificação de assentamentos precários.



QUALIFICAÇÃO DOS SISTEMAS AMBIENTAIS E DO AMBIENTE URBANO

- IV. Ampliação do sistema de controle de inundações e alagamentos
- V. Preservação e valorização dos recursos naturais.
- IX. Incrementar a oferta de espaços públicos e áreas verdes.



DIRECIONAR INVESTIMENTOS PARA A RACIONALIZAR A INFRAESTRUTURA

- VI. Incrementar a oferta de empregos, dinamizar as atividades econômicas, promover o usos diversificado, intensivo e equilibrado do território, com especial atenção à vocação científica e tecnológica associada ao desenvolvimento de novas centralidades de âmbito local.



QUALIFICAR AS CONDIÇÕES DE MOBILIDADE E ACESSIBILIDADE

- VII. Melhoria da acessibilidade e da mobilidade da região, especialmente por meio do transporte coletivo e não motorizado e a melhoria das conexões dos diferentes modos de transporte.




INTEGRAÇÃO DAS MARGES DO RIO, COM ÊNFASE EM INOVAÇÃO, CIÊNCIA E TECNOLOGIA

- VII. Promover a integração física entre os dois lados do Rio Pinheiros e viabilizar novas integrações econômicas, com ênfase em inovação, ciência e tecnologia.



GESTÃO DEMOCRÁTICA

- X. Promover a gestão democrática, garantindo o direito à participação dos interessados nos processos de elaboração e implantação da política de desenvolvimento urbano.

An aerial photograph of a city, likely São Paulo, showing a dense urban landscape with numerous high-rise buildings and a complex network of roads and highways. A prominent river, the Pinheiros River, flows through the city, highlighted in a light blue color. The text is overlaid on the image, centered in the lower half.

PIU Arco Pinheiros

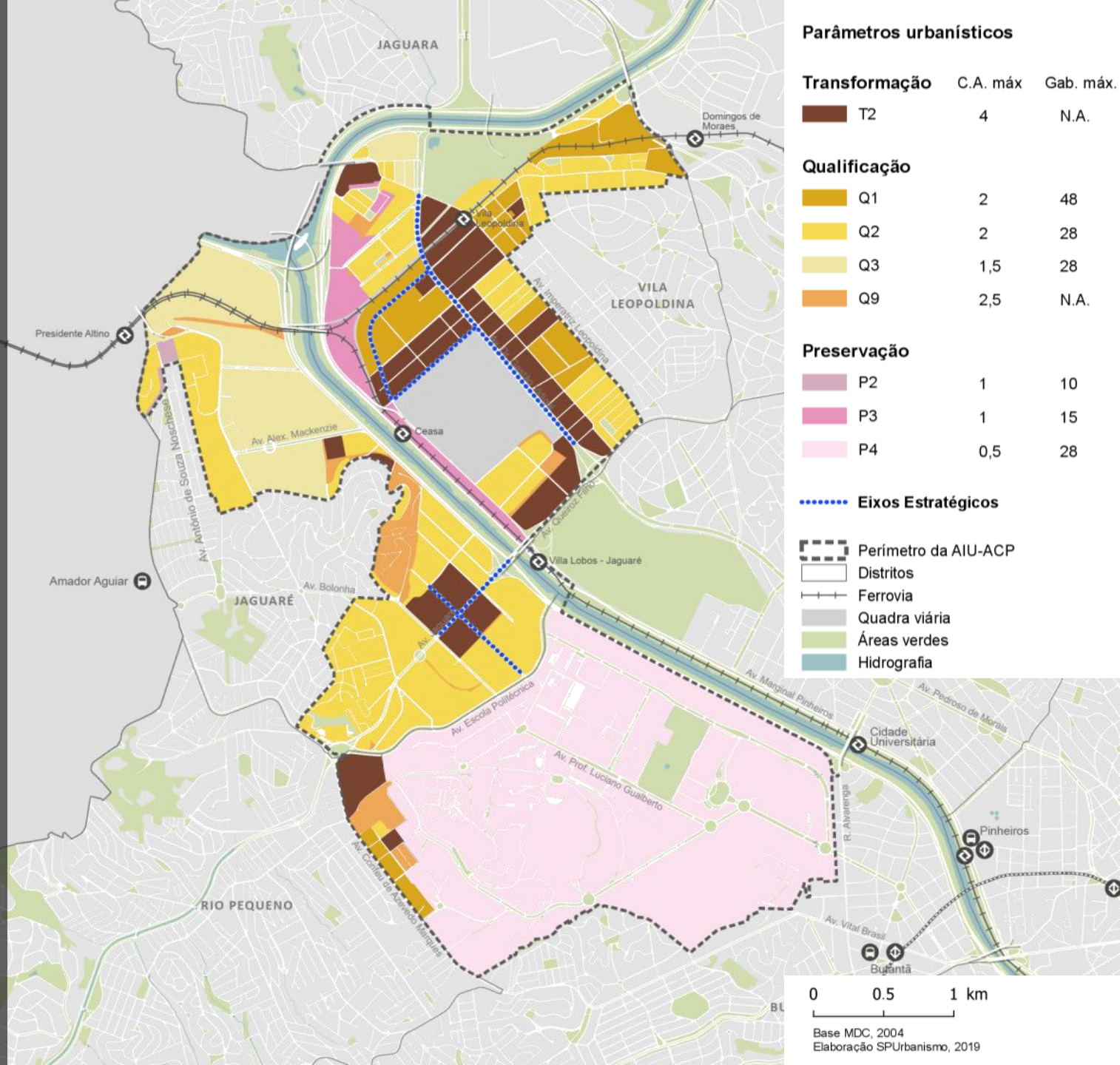
AIU ACP

CAPÍTULO II - Regras de Uso e Ocupação do Solo

- Áreas de Transformação
- Áreas de Qualificação
- Áreas de Preservação
- Eixos estratégicos

OSASCO

Art. 8º
Regras gerais



0 0.5 1 km

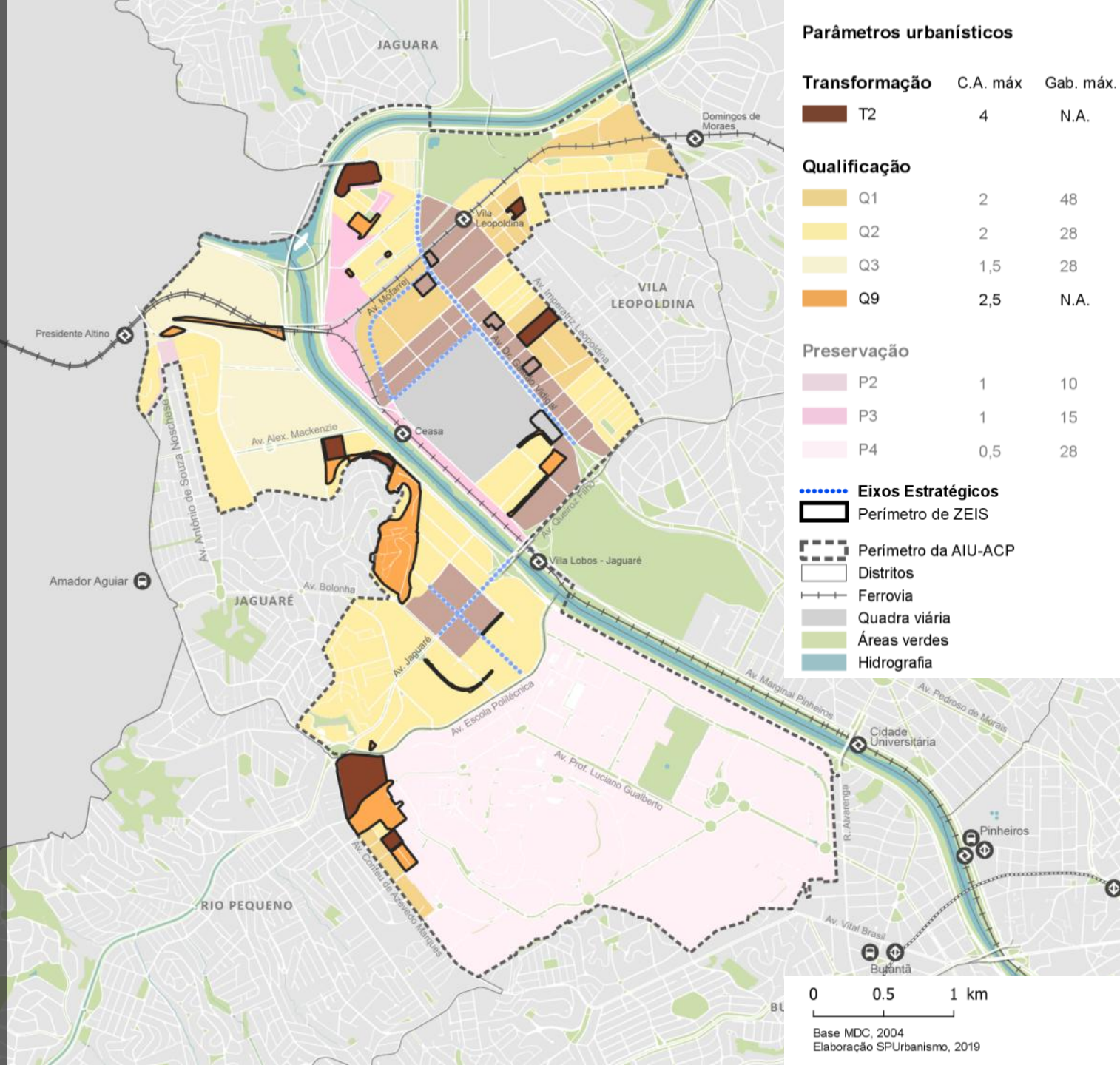
Base MDC, 2004
Elaboração SPUrbanismo, 2019

Zonas Especiais de Interesse Social - ZEIS

Mantidos os parâmetros da Lei LPUOS e dos decretos específicos

OSASCO

Art. 8º, parágrafo único
Regras gerais



Parâmetros urbanísticos

Transformação	C.A. máx	Gab. máx.
---------------	----------	-----------

T2	4	N.A.
----	---	------

Qualificação

Q1	2	48
----	---	----

Q2	2	28
----	---	----

Q3	1,5	28
----	-----	----

Q9	2,5	N.A.
----	-----	------

Preservação

P2	1	10
----	---	----

P3	1	15
----	---	----

P4	0,5	28
----	-----	----

Eixos Estratégicos

Eixos Estratégicos

Perímetro de ZEIS

Perímetro da AIU-ACP

Distritos

Ferrovia

Quadra viária

Áreas verdes

Hidrografia

0 0.5 1 km

Base MDC, 2004
Elaboração SPUrbanismo, 2019

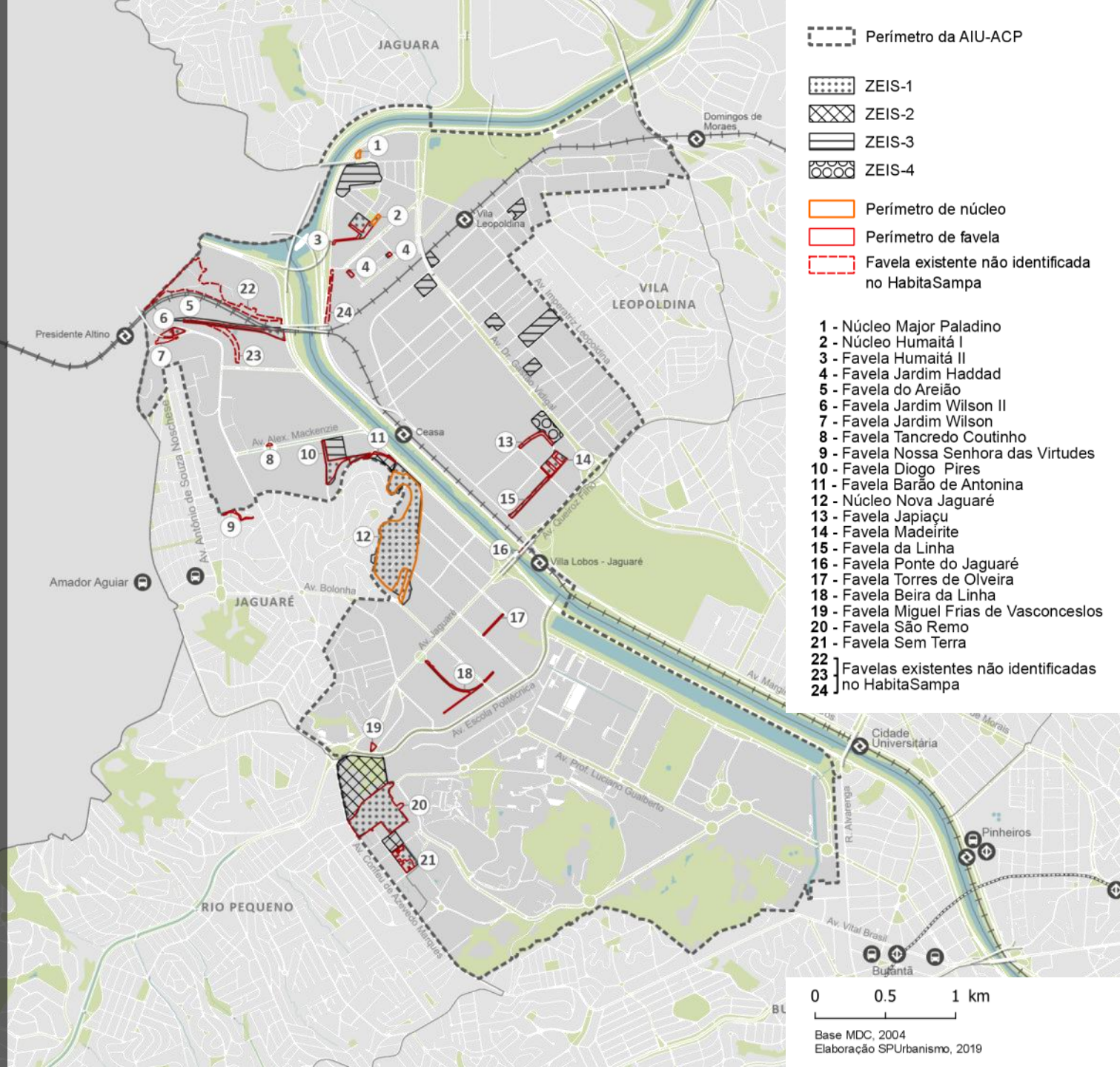
ZEIS 1 e ZEIS 3

qualquer intervenção sobre ZEIS deverá ser precedida de:

- Constituição Conselho Gestor
- Elaboração de Planos de Urbanização ou
- Projeto de Intervenção e, se for o caso, de Plano de Reassentamento

Novas unidades de HIS: integrarão Planos de Ação Integrada

Art. 13
Regras gerais



Eixos Estratégicos

Para lotes > 2.500m²

- passeio mín. = 5m

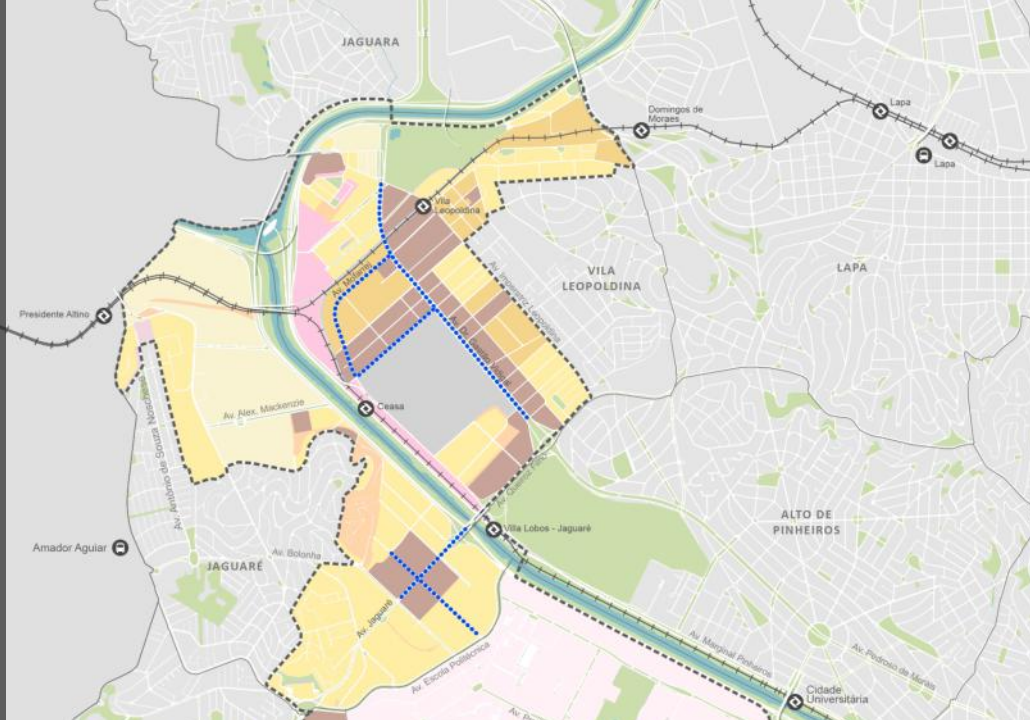
Para lotes entre 5.000 e 20.000m²

- máx. de 25% de vedação da testada do lote com muros
- fachada ativa em no mínimo 25% da testada do lote

Para lotes entre 10.000 e 20.000m²

- destinação de área para fruição pública (no mínimo 20% da área do lote)

Art. 10
Regras Gerais



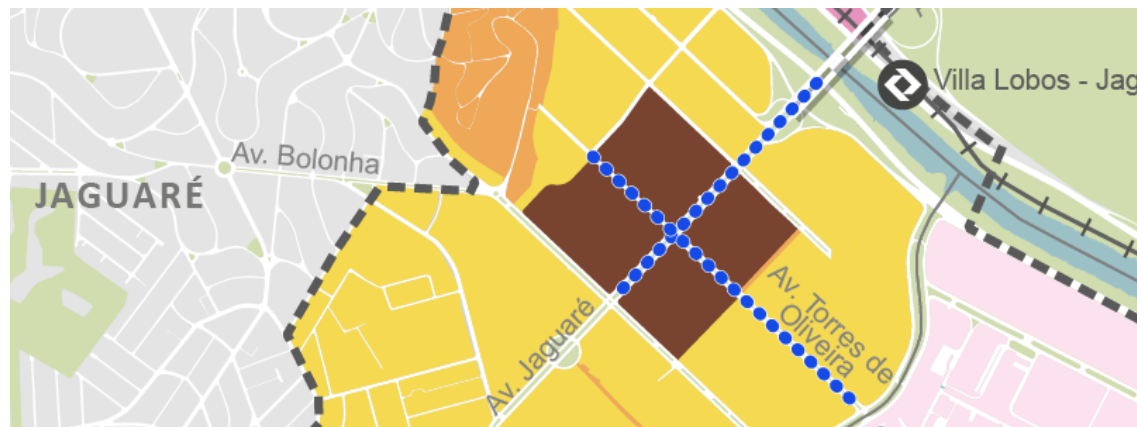
Parâmetros urbanísticos

Transformação	C.A. máx	Gab. máx
T2	4	N.A.
Qualificação		
Q1	2	48
Q2	2	28
Q3	1,5	28
Q9	2,5	N.A.
Preservação		
P2	1	10
P3	1	15
P4	0,5	28

Eixos Estratégicos



- Intensificar a densidade construtiva e populacional junto aos eixos de transporte público
- Romper grandes quadras
- Incentivar a diversidade de usos
- Criar condições para implantação das atividades produtivas previstas na ZDE.



Art. 16
Centralidade do
Jaguaré

Áreas de Transformação, Qualificação e Preservação + LPUOS

(1) ZOE-CEAGESP

- Projeto Estratégico
- PIU específico

(2) ZOE-USP

- TO=0,3
- IPT, Instituto Butantan, IPEN e Marinha do Brasil: ZDE-2
- Demais áreas: ZM

(3) ZOE-JAGUARÉ

- ZEU

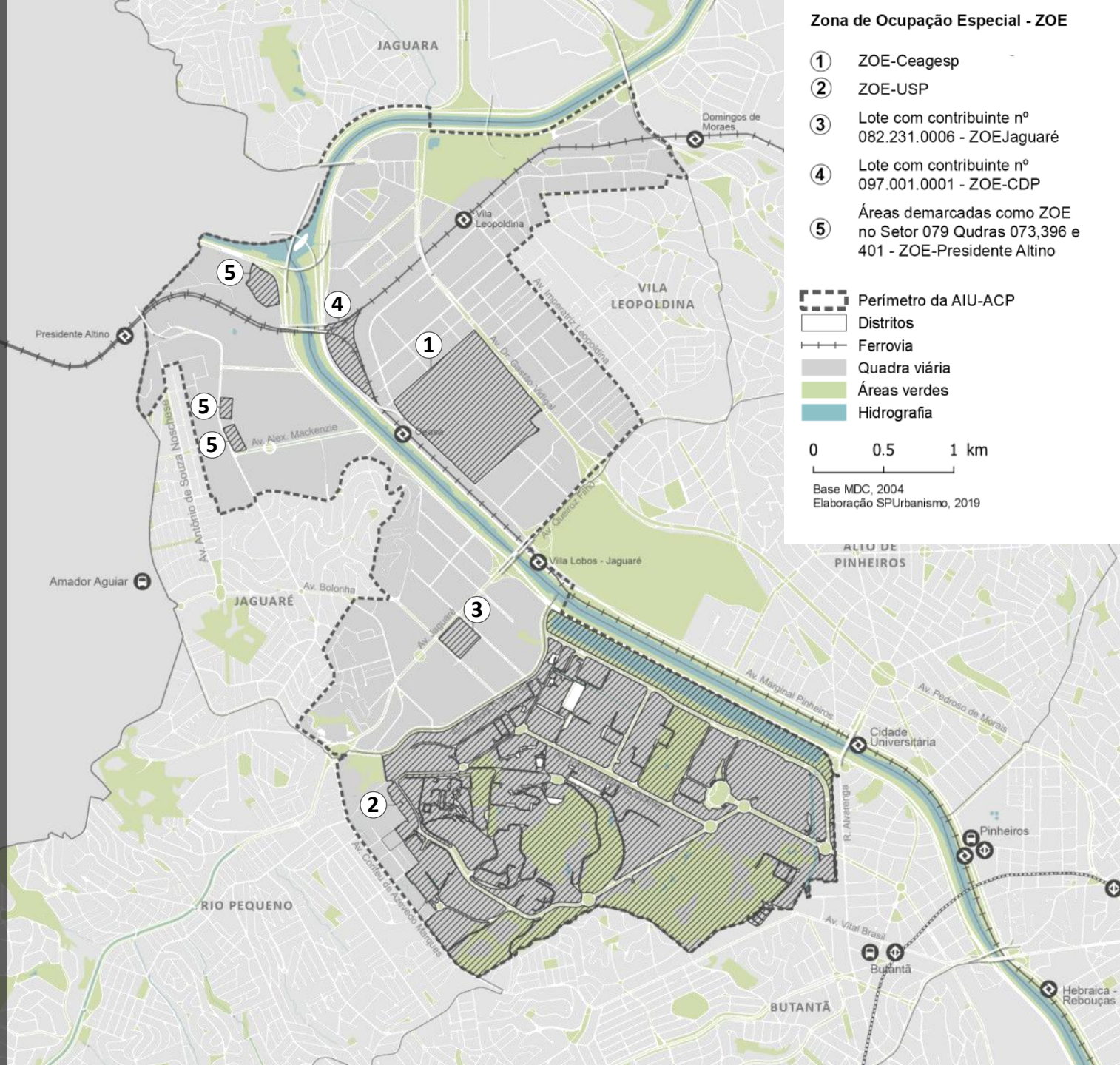
(4) ZOE-CDP

- PIU específico
- ZMa

(5) ZOE-Presidente Altino

- ZPI-1

Art. 19
ZOE



VOCAÇÃO TERRITÓRIO DE INOVAÇÃO EXISTENTES E POTENCIAIS

DESAFIO CRIAR UMA REDE
DE INOVAÇÃO E INTERAÇÃO
ENTRE OS AGENTES,
ROMPENDO O ISOLAMENTO
TERRITORIAL

1. UNIVERSIDADE DE SÃO PAULO
2. NÚCLEO DO PARQUE TECNOLÓGICO
3. CEAGESP
4. INSTITUTO DE PESQUISAS TECNOLÓGICAS
5. INSTITUTO DE PESQUISAS ENERGÉTICAS E NUCLEARES
6. INSTITUTO BUTANTAN
7. ZPI JAGUARÉ



Adesão :

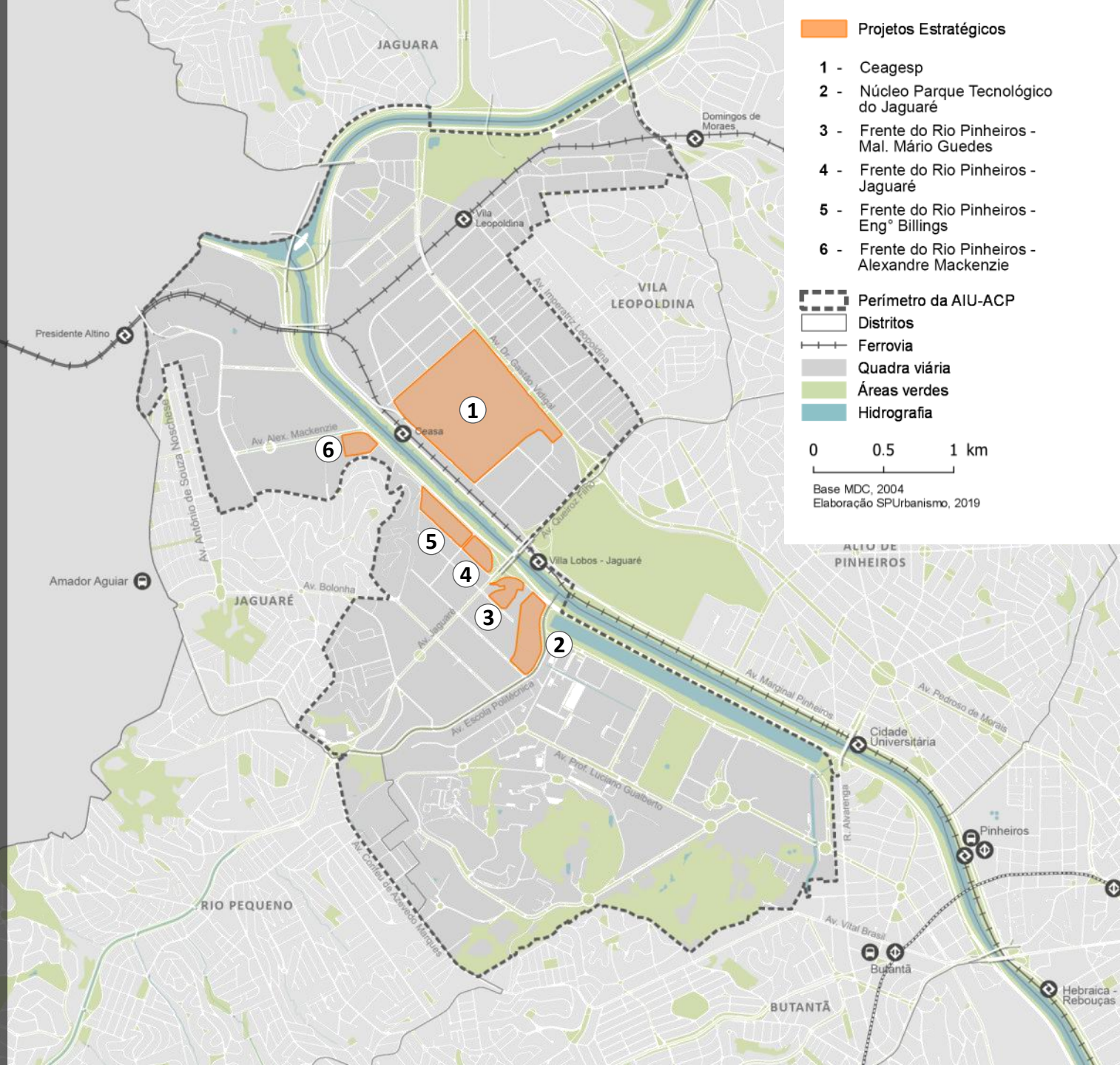
- regras específicas de parcelamento, uso e ocupação do solo
- diretrizes e contrapartidas
- percentuais de destinação específicos

Não adesão:

- regulação conforme Áreas de Transformação, Qualificação e Preservação
- Eixos Estratégicos
- LPUOS
- Melhoramentos públicos

Art. 21

Projetos Estratégicos



Projeto Estratégico Ceagesp

Distrito de Inovação Tecnológica destinado a reunião de empresas, universidades, instituições de pesquisa, incubadoras, aceleradoras e startups em ambiente urbano de uso misto

- Reparcelamento do solo obrigatório
- Permitidos setores, baseando-se em Masterplan único;
- PIU específico;
- Cota de solidariedade (10%) para projetos urbanos: min. 50% em terreno, com min. 2.000m²

Art. 22 e 23
Projetos Estratégicos



(2) Núcleo do Parque Tecnológico do Jaguaré

Otimização de terrenos públicos, uso misto e articulação com o entorno

- Reparcelamento dos lotes obrigatório;
- R2v até o limite de 50% da área construída computável total e gabarito 48m;
- Incentivo à fruição pública;
- potencial construtivo básico e máximo considerando a área dos lotes originais
- Permitida a implantação em 2 Setores

Art. 24 a 26
Projetos Estratégicos



- ▨ Áreas verdes oriundas de destinação
- - - Alinhamento viário PIU ACP
- ➔ Diretrizes viárias PIU ACP
- ➔ Conexões promovidas



Frente do Rio Pinheiros

(3) Mal. Mário Guedes

(4) Jaguaré

(5) Eng. Billings

(6) Alexandre

Mackenzie

Predominância não residencial e composição de sistema ambiental e de lazer voltado ao Rio Pinheiros

- Reparcelamento para Projetos (3) e (5)
- Gabarito máximo: 36m
- Potencial construtivo básico e máximo considerando a área dos lotes originais
- Contrapartida urbanística para Projeto (6): construção de HIS nas áreas institucionais

Art. 27 e 28

Projetos Estratégicos



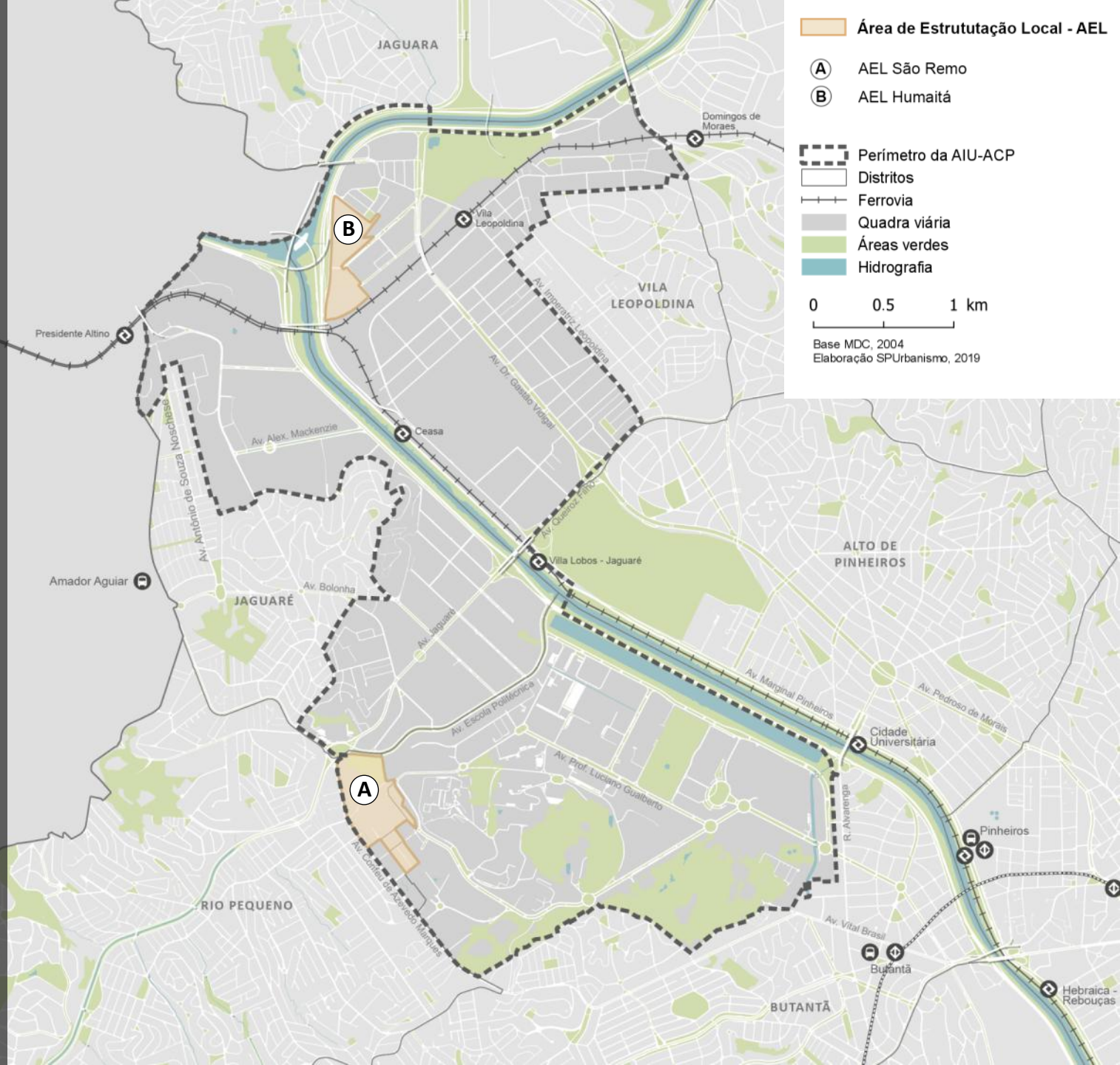
Potencial de transformação urbana local em territórios marcados pela presença de vulnerabilidade social e ambiental

- Necessária articulação dos atores colocados, como USP, Conselhos Gestores de ZEIS 1, SEHAB e proprietários de terrenos;

- PIU específico em consonância com os Planos de Urbanização das ZEIS 1;

- Autorizada TDC para regularização fundiária de ZEIS 1 contidas nas AEL

**Art. 29 e 30
AEL**



AEL São Remo

- intervenção integrada: urbanização e regularização fundiária;
- novas áreas verdes
- novos equipamentos públicos
- áreas destinadas à provisão de HIS 1;
- novas conexões viárias;

- Diretriz de novas conexões
- Futuro Corredor de ônibus Metropolitano Itapevi-São Paulo
- Interferência com futuro Corredor
- Melhor aproveitamento dos estacionamentos existentes
- Nova frente urbana com equipamentos

Art. 29 e 30
AEL



AEL Humaitá

- intervenção integrada: urbanização e regularização fundiária;
- novas áreas verdes
- novos equipamentos públicos
- áreas destinadas à provisão de HIS 1;
- reestabelecimento de vias públicas existentes e novas conexões viárias;
- estratégias de implantação consonantes com as condições de contaminação e de risco geológico;

--- Diretriz de novas conexões

■ Frente verde na confluência dos Rios Pinheiros e Tietê

Art. 29 e 30
AEL



Perímetro AIU
Arco Pinheiros

ZEIS 3

OSASCO

ZEIS 1

Perímetro da
AEL Humaitá


PARQUE
ORLANDO
VILLAS-BÔAS

Av. Eng. Roberto Zuccolo

Av. das Nações Unidas

ZEIS 1

Av. Motarrei

An aerial photograph of a city, likely Pinheiros in São Paulo, showing a dense urban landscape with numerous high-rise apartment buildings. A prominent feature is a large highway interchange with multiple overpasses and ramps. A river, the Pinheiros River, flows through the city, highlighted in a light blue color. The overall scene is a mix of urban development and infrastructure.

PIU Arco Pinheiros

AIU ACP

CAPÍTULO III - Programa de intervenções

PROGRAMA DE INTERVENÇÕES

REDE DE MOBILIDADE



Melhoramentos Viários, requalificação de logradouros, apoio ao sistema de transporte coletivo

REDE DE ESPAÇOS PÚBLICOS



Parques, praças, caminhos verdes

REDE HÍDRICA



Obras de drenagem

HABITAÇÃO



Programa Habitacional de Interesse social

EQUIPAMENTOS PÚBLICOS



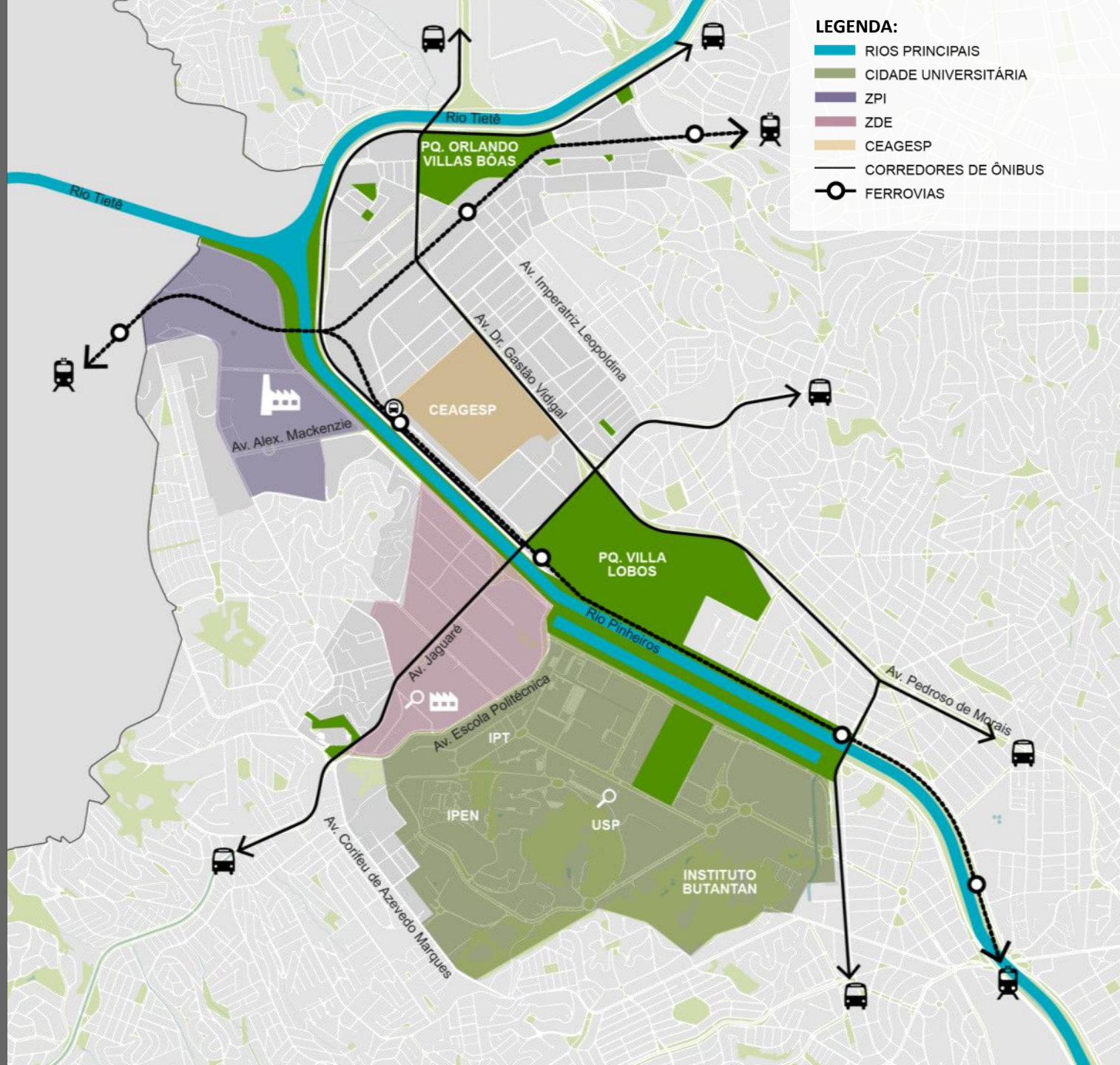
Novos equipamentos públicos

Intervenções Básicas:
implantação prioritária

Intervenções Complementares:
implantação subordinada a critérios de conveniência e oportunidade administrativa.

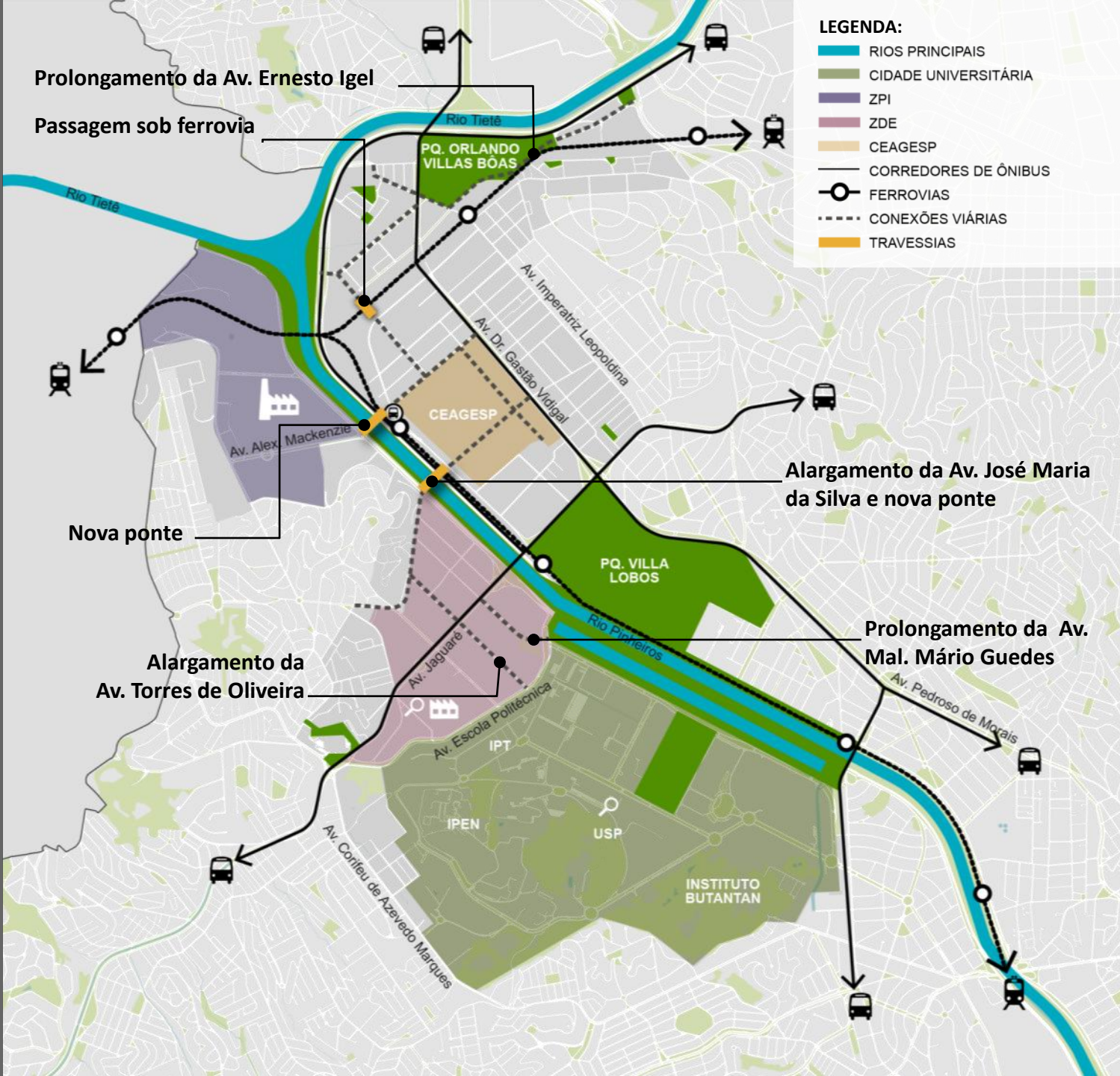
LEGENDA:

- RIOS PRINCIPAIS
- CIDADE UNIVERSITÁRIA
- ZPI
- ZDE
- CEAGESP
- CORREDORES DE ÔNIBUS
- FERROVIAS



Território + rede de mobilidade principal

2 novas pontes
+
nova passagem sob
ferrovia
+
aberturas de vias
+
13 km de passeios
com previsão de
melhorias

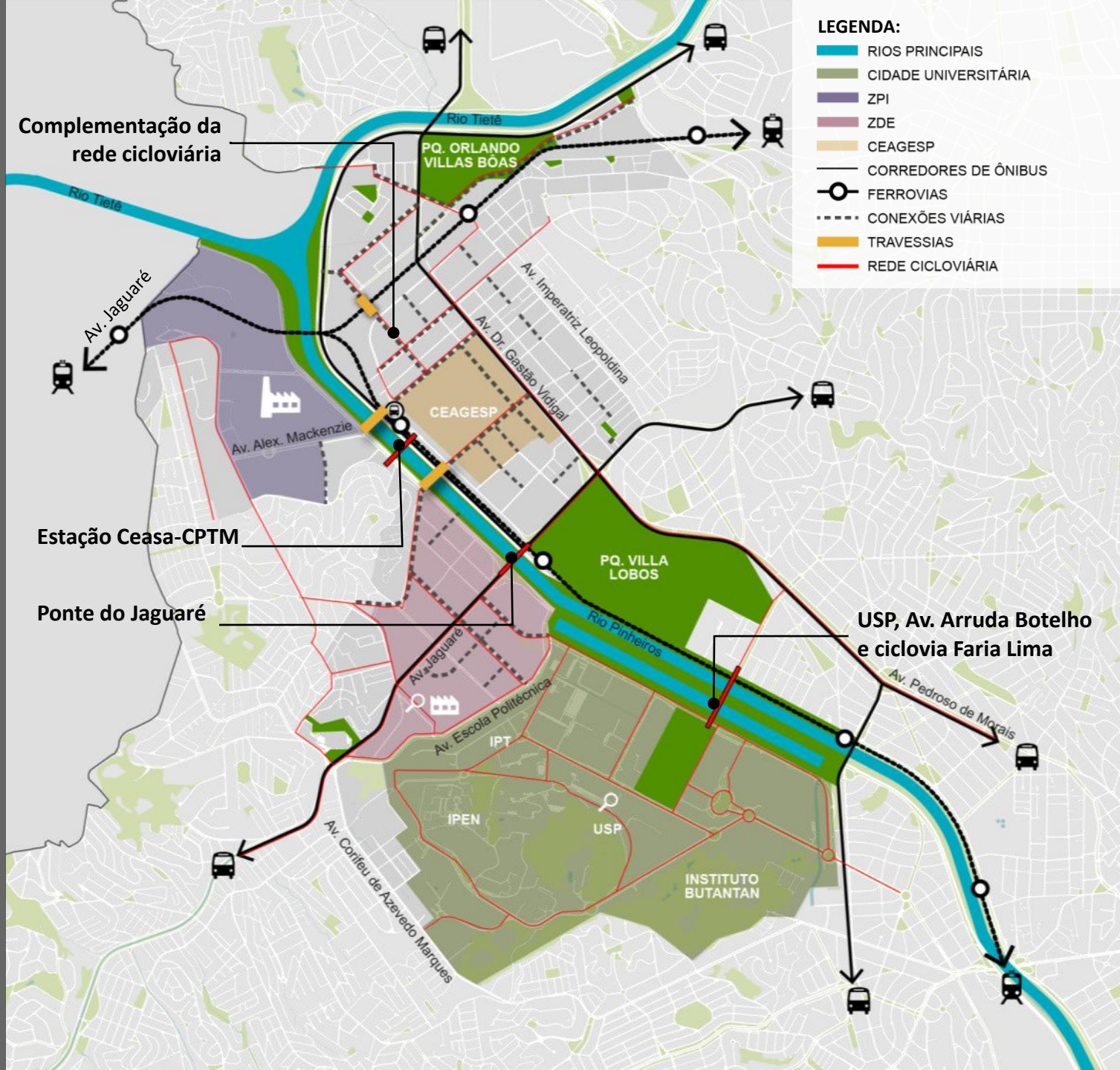


- LEGENDA:**
- RIOS PRINCIPAIS
 - CIDADE UNIVERSITÁRIA
 - ZPI
 - ZDE
 - CEAGESP
 - CORREDORES DE ÔNIBUS
 - FERROVIAS
 - CONEXÕES VIÁRIAS
 - TRAVESSIAS

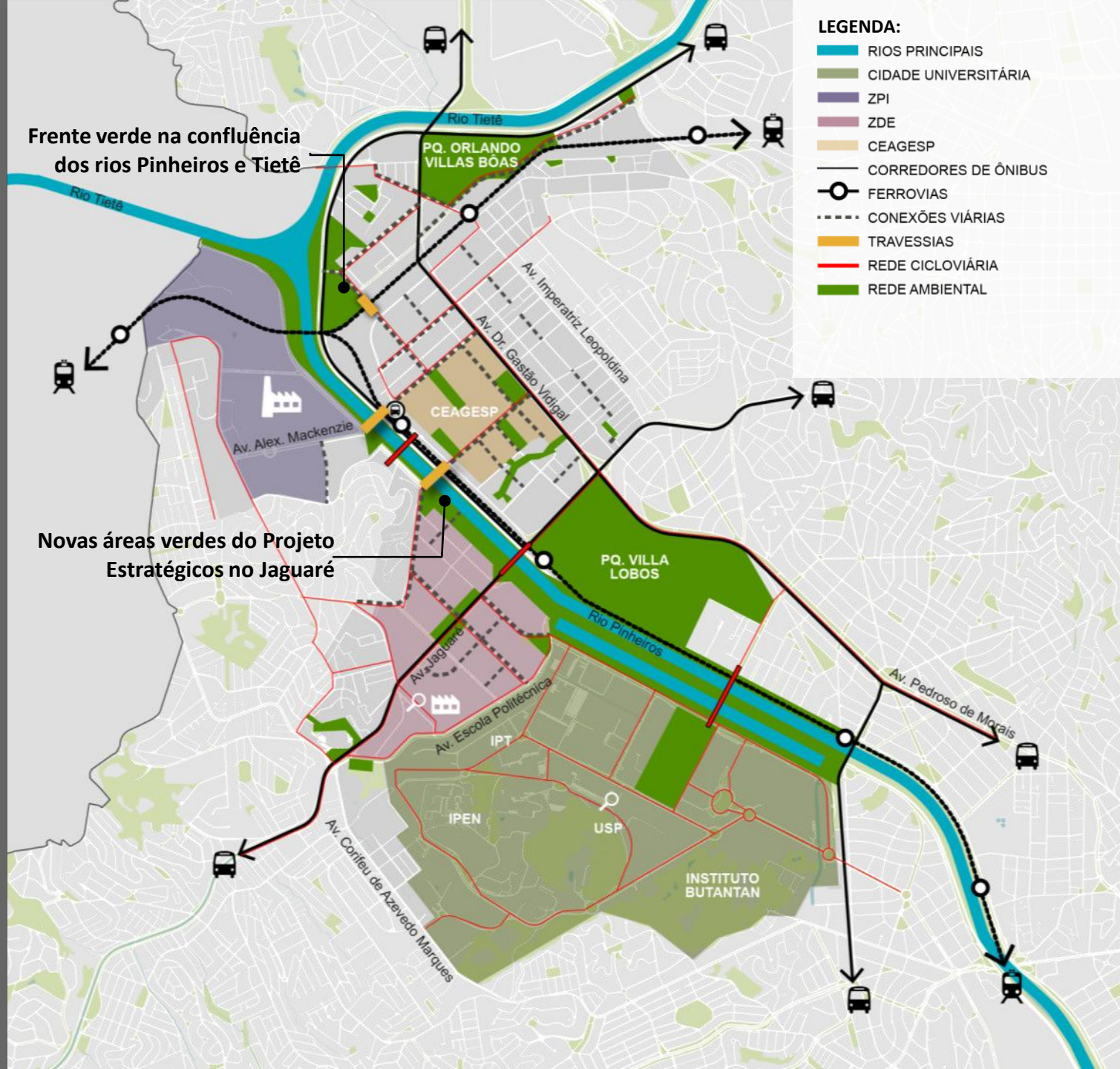
Conexões viárias

3 ciclopasseiras
+
aprox . 7,5 km de
ciclovias e ciclofaixas

Rede Cicloviária e
Ciclopasseiras



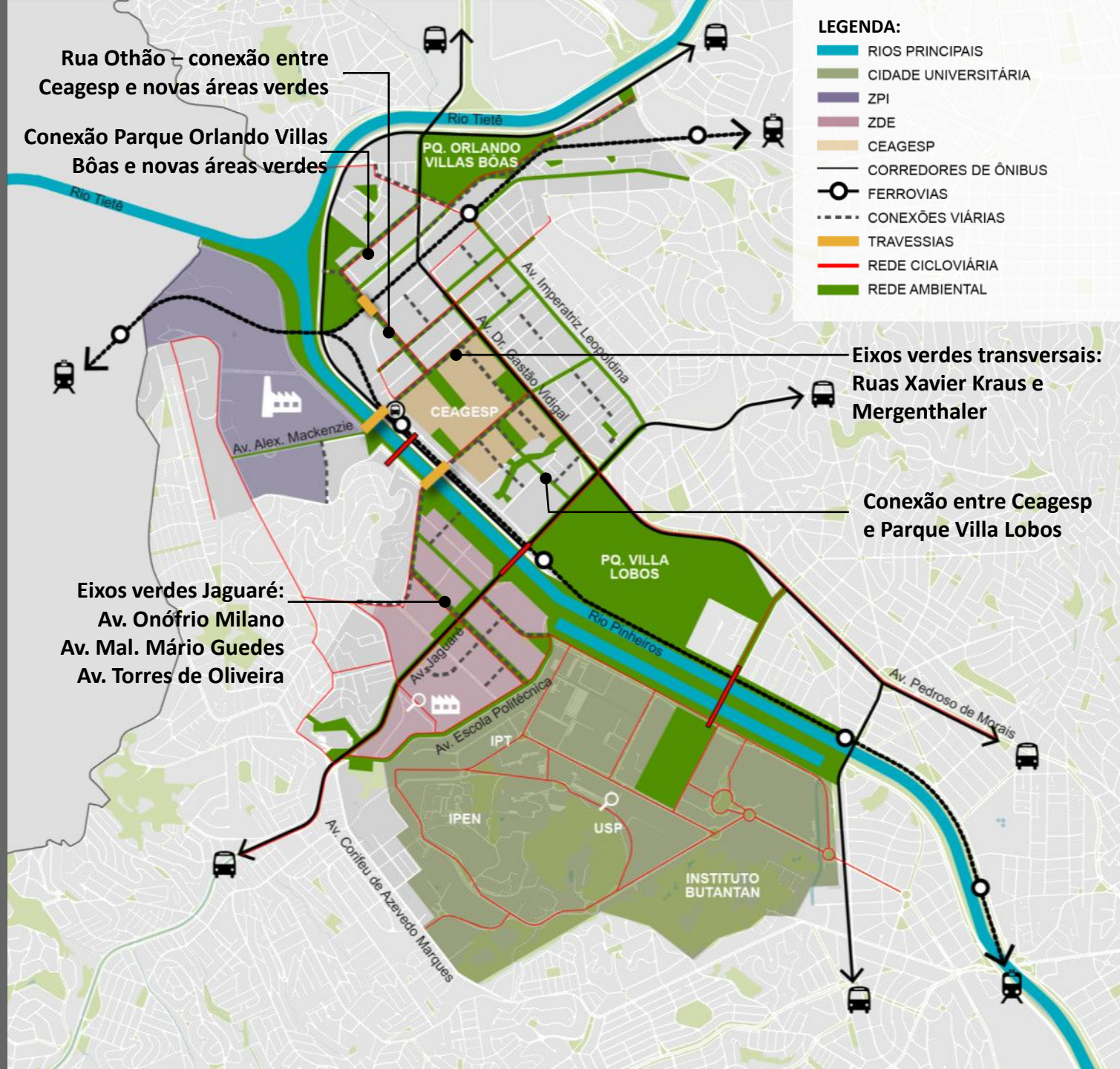
aprox. 5.500m² de
praças novas
+
novas áreas verdes
oriundas do
parcelamento dos
grandes lotes e da
realização das AEL



Novas áreas verdes

aprox. 3.000 novas
árvores

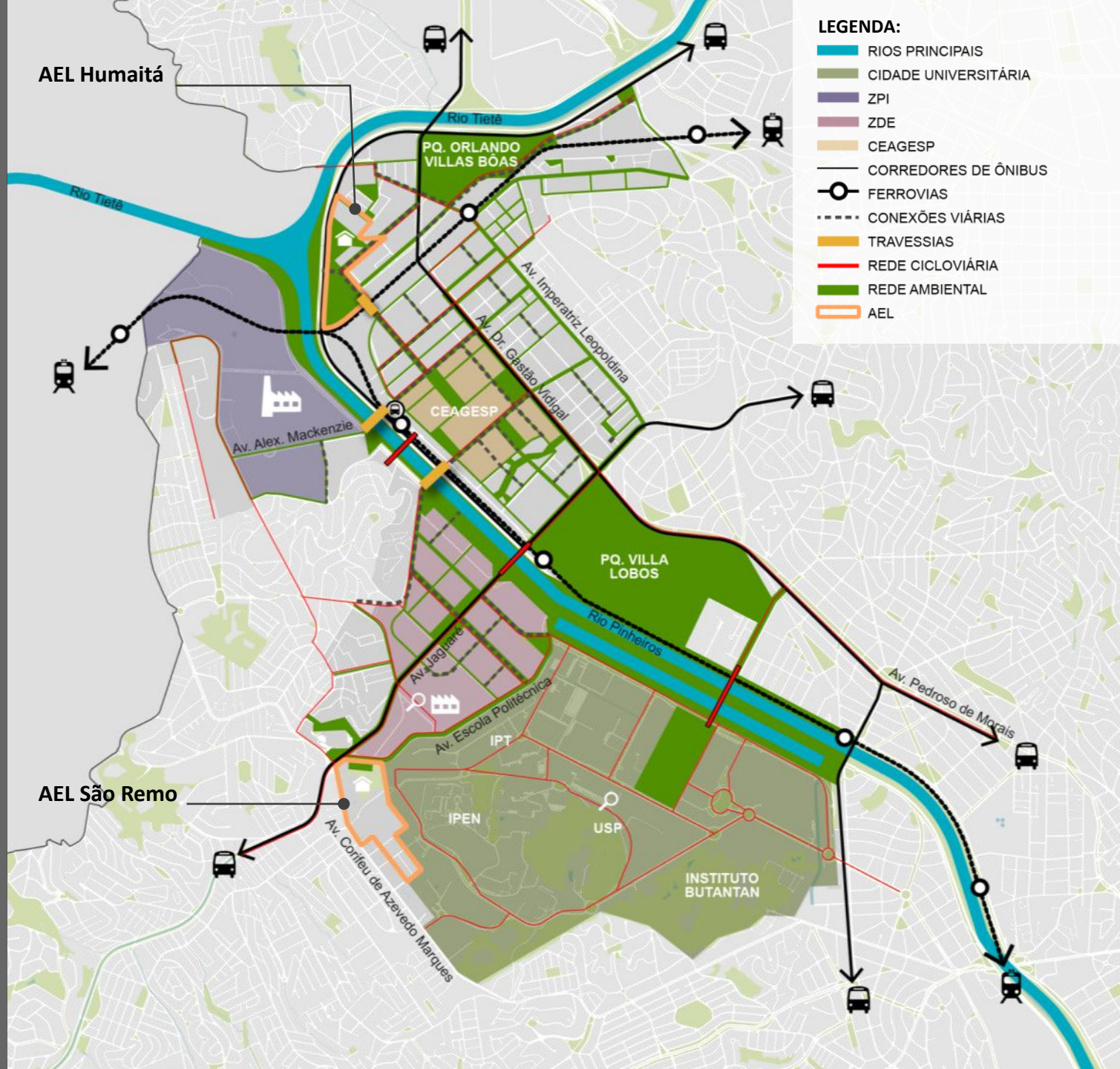
Corredores verdes
principais

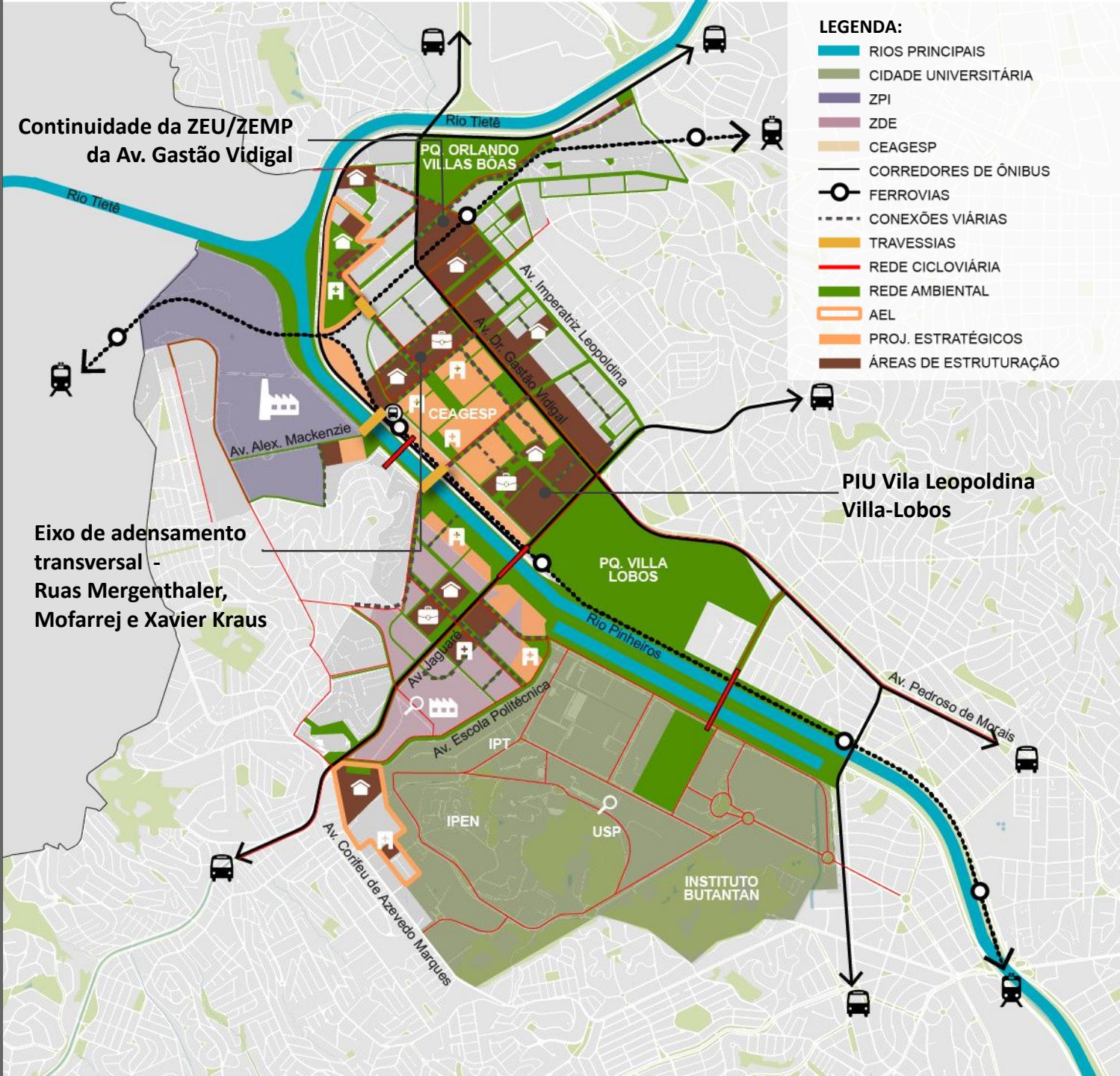


Recurso equivalente
a mín. 1.500 novas
unidades

As AEL tem
capacidade de 2.500
novas unidades

Habitação





An aerial photograph of a city, likely São Paulo, showing a dense urban landscape with numerous high-rise buildings and a complex network of roads. A prominent feature is a large highway interchange with multiple overpasses. A river, possibly the Pinheiros River, flows through the city, with a bridge crossing it. The overall scene is a mix of urban development and infrastructure.

PIU Arco Pinheiros
AIU ACP

**CAPÍTULO IV - Outorga Onerosa de Potencial Adicional
de Construção,
Conta Segregada do FUNDURB, sua vinculação e
destinação dos recursos arrecadados**

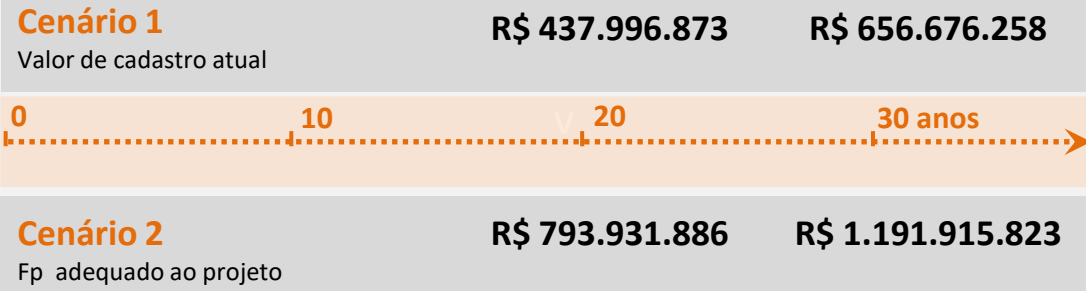
Os recursos captados destinam-se à execução dos elementos do Programa de Intervenções

DESTINAÇÃO DE RECURSOS CAPTADOS COM A OUTORGA ONEROSA



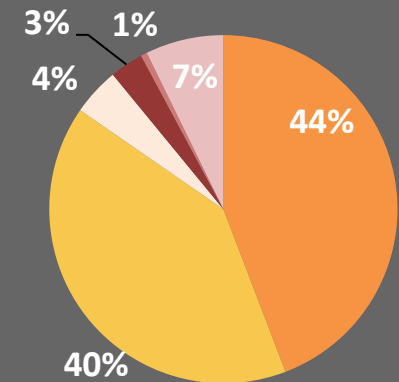
FINANCIAMENTO - PROGRAMA DE INTERVENÇÕES

ESTIMATIVA DE RECEITA ARRECADADA POR OODC PARA O PIU ACP



Projeção média de área computável (m ² /aa)	Projeção média de área computável adicional (m ² /aa)	Preço médio do potencial construtivo adicional (R\$/m ²)
60.806	40.381	542,33 Valor de cadastro atual
		983,04 Fp adequado ao projeto

% DE CUSTOS DA INTERVENÇÕES BÁSICAS POR EIXO



- REDE DE MOBILIDADE
- HABITAÇÃO
- EQUIPAMENTOS PÚBLICOS
- REDE HÍDRICA
- REDE DE ESPAÇOS PÚBLICOS
- TRANSFORMAÇÃO LOCAL

Art. 35
Recursos

PROGRAMA DE INTERVENÇÕES

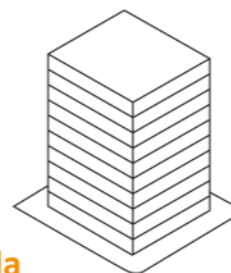
ESTIMATIVA DE CUSTOS DO PROGRAMA DE INTERVENÇÕES DA AIU-ACP

EIXO TEMÁTICO		CUSTO TOTAL POR EIXO (R\$)	CUSTO BÁSICO POR EIXO (R\$)
REDE DE MOBILIDADE		818.728.117	384.173.570
HABITAÇÃO		758.072.864	351.598.380
EQUIPAMENTOS PÚBLICOS		84.175.000	38.480.000
REDE HÍDRICA		26.978.438	26.978.438
REDE DE ESPAÇOS PÚBLICOS		11.124.150	5.105.535
TRANSFORMAÇÃO LOCAL (AEL)		63.066.025	63.066.025
TOTAL		1.762.144.594	869.401.948

Cota de
Solidariedade em
empreendimentos
realizados no
PIU-ACP: depositados
na conta segregada
da AIU

COTA SOLIDARIEDADE

Todo empreendimento com
área computável acima de
20 mil m² deve:



Doar **10%** de sua **área construída**
para produção de **HIS**



ou



no próprio
local



em outro
local

ou



doação
de terreno

ou



Doar **10%** do valor do terreno ao FUNDURB, com
destinação preferencial à aquisição de terrenos
bem localizados para **moradia social**

Art. 35 §3º
Recursos

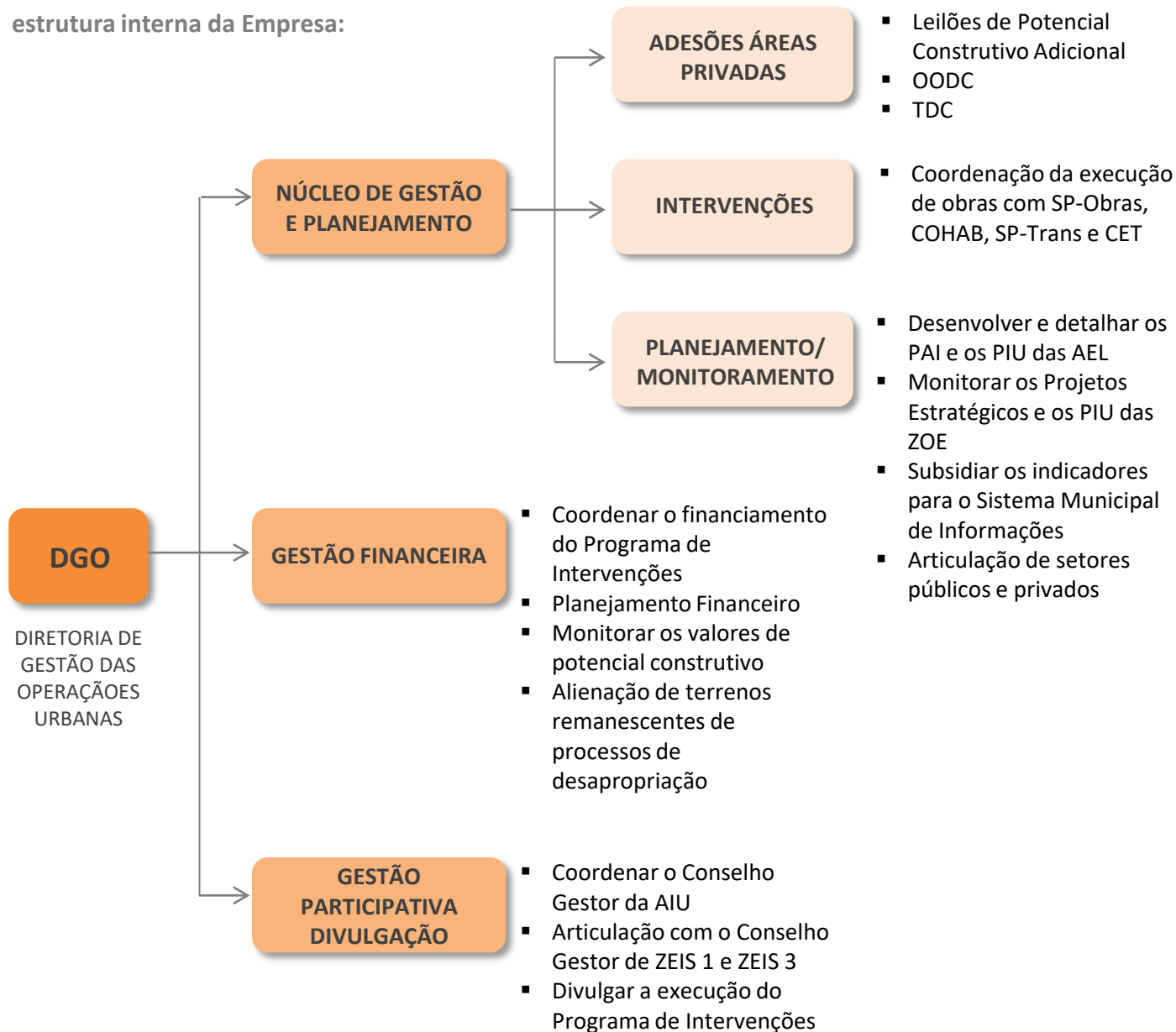
An aerial photograph of a city, likely Pinheiros in São Paulo, Brazil. The image shows a dense urban landscape with numerous high-rise apartment buildings and commercial structures. A prominent feature is a large, multi-lane highway interchange with several overpasses and ramps. A river, the Rio Pinheiros, flows through the city, with a bridge crossing it. The overall scene is a mix of modern infrastructure and urban development.

PIU Arco Pinheiros
CAPÍTULO V – Gestão

Funções da SP-Urbanismo:

- Implantar o PIU-ACP e do seu Programa de Intervenções
- Coordenar com a colaboração dos demais órgãos e entidades municipais para o desempenho destas funções.

Distribuição das funções na estrutura interna da Empresa:

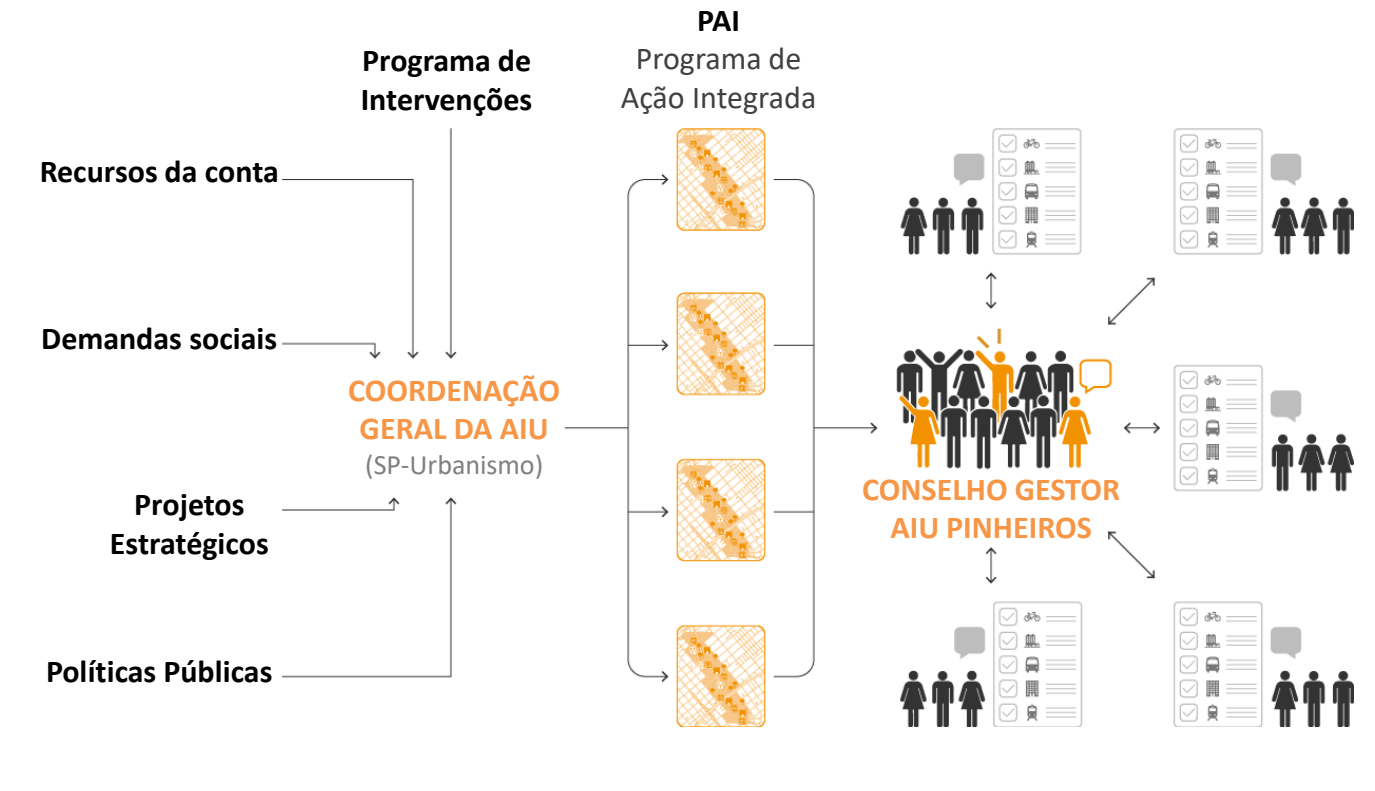


Coordenação
SP-Urbanismo
+
participação de
órgãos municipais e
de entidades
representativas da
sociedade civil

- Representantes integrantes do Conselho Participativo Municipal eleitos por distritos e participantes de outros órgãos colegiados (CMPU, .CMTT), sempre eleitos

- Acompanhar e monitorar o andamento dos projetos, realização dos investimentos públicos, a elaboração e a implantação e avaliação de planos

Art. 48
Conselho Gestor



PODER PÚBLICO (9)	
1	SMDU
1	SEHAB
1	SMADS
1	SVMA
1	SMT ou CET
1	SIURB
1	SUBPREFEITURA LAPA
1	SUBPREFEITURA BUTANTÃ
1	SP-URBANISMO

SOCIEDADE CIVIL (9)	
1	ENTIDADES PROFISSIONAIS
1	ENTIDADES ACADÊMICAS ou PESQUISA
1	ENTIDADES EMPRESARIAIS
1	MOVIMENTOS DE MOBILIDADE URBANA
1	CONSELHO MUNICIPAL DE HABITAÇÃO
2	CONSELHO PARTICIPATIVO MUNICIPAL (1 DE CADA SUBPREFEITURA)
2	MOVIMENTOS DE MORADIA ou ASSOCIAÇÕES DE BAIRRO

An aerial photograph of a city, likely São Paulo, showing a dense urban landscape with numerous high-rise buildings and residential blocks. A prominent feature is a wide river, possibly the Pinheiros River, which flows through the city. Several multi-lane highways and bridges are visible, crossing the river and connecting different parts of the city. The overall scene is a mix of urban development and natural waterways.

PIU Arco Pinheiros
CAPÍTULO VI -
PIU Vila Leopoldina Villa Lobos

lei específica - PIU VL

Enquanto não aprovada a lei:

- regulação pelas Áreas de Transformação, de Qualificação e Preservação

Hipótese de não aprovação da lei específica:

- melhoramentos viários serão incorporadas ao Programa de Intervenções da AIU-ACP
- recursos serão destinados à conta segregada do FUNDURB da AIU-ACP.

**Art. 50
PIU VL**



0 0.5 1 km

Base MDC, 2004
Elaboração SPUrbanismo, 2019

POPULAÇÃO

48.300 hab

88.800 hab

32 hab/ha



72 hab/ha

HABITAÇÃO

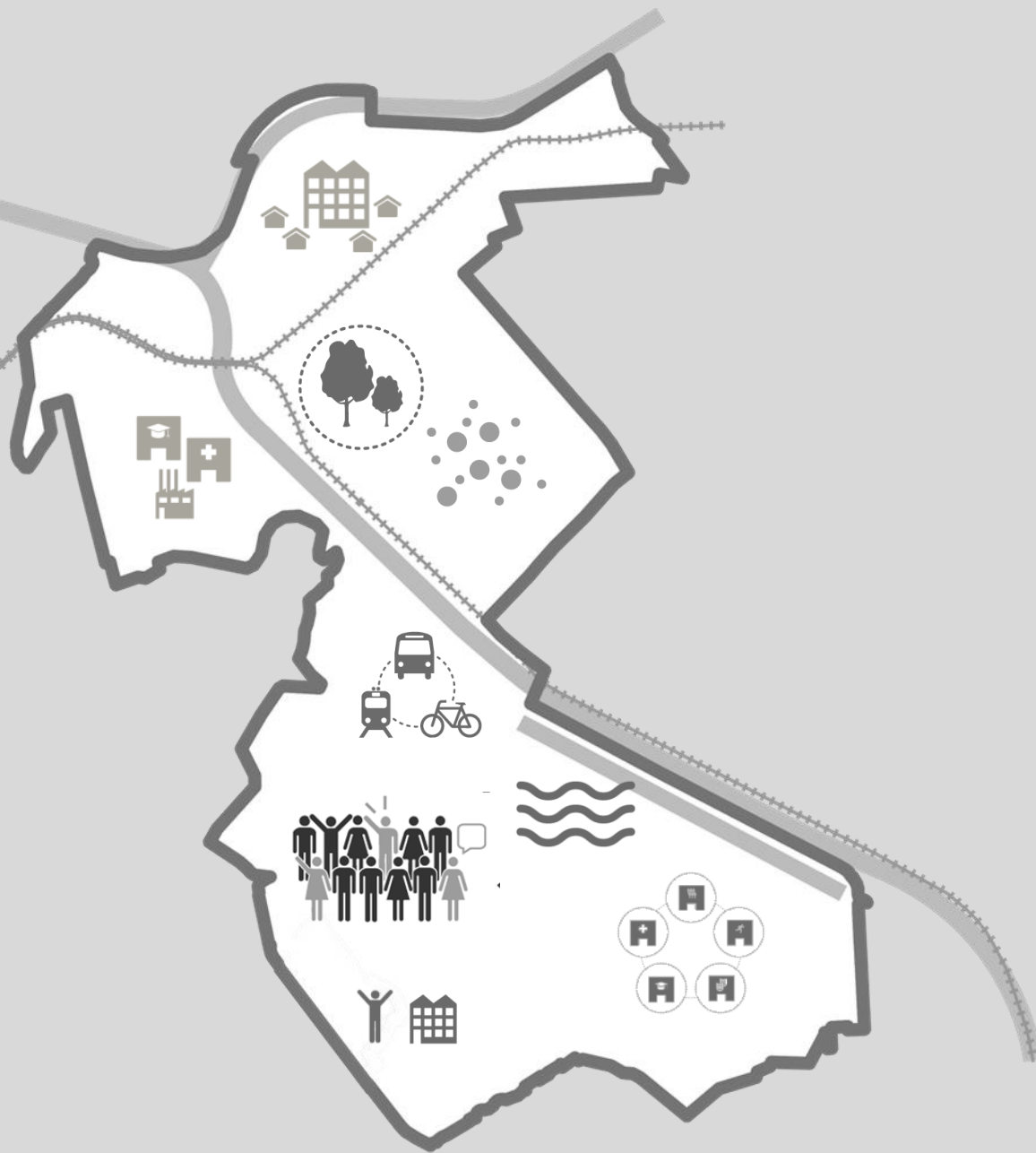
- Recurso equivalente a 1.500 novas unidades
- AEL com capacidade p/ 2.500 novas unidades

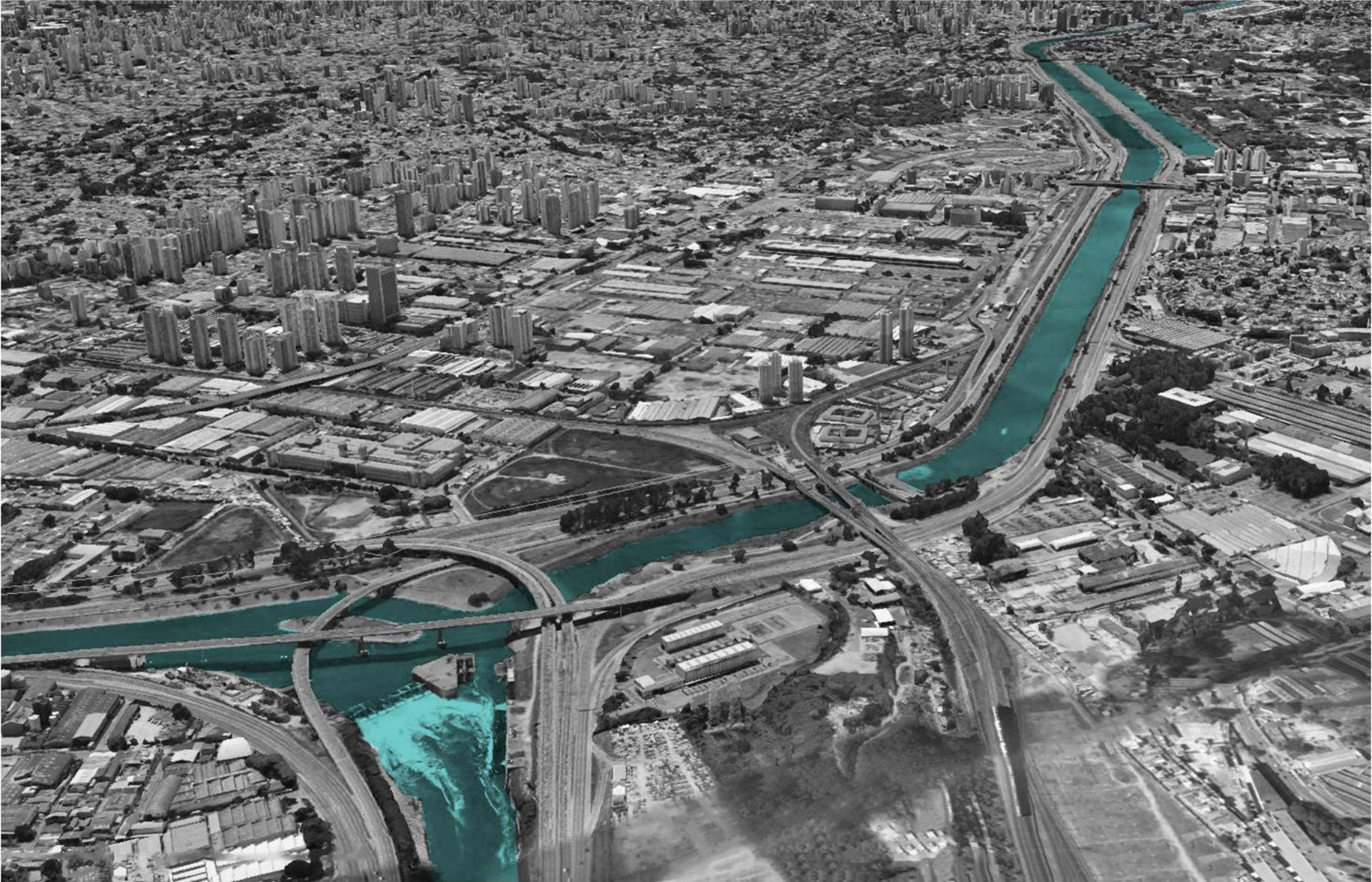
ESPAÇOS PÚBLICOS

- Aprox. 5.500m² de praças novas
- Novas áreas verdes oriundas de parcelamento e das AEL
- Aprox. 3.000 novas árvores

MOBILIDADE

- 2 novas pontes
- 1 nova passagem sob ferrovia
- 13 km de melhoria de passeios
- Aberturas de 5,3Km de novas vias
 - 3 ciclopasseiras
- 7,5 km de ciclovias e ciclofaixas





PROJETO DE INTERVENÇÃO URBANA ARCO PINHEIROS

FICHA TÉCNICA

José Armênio de Brito Cruz

Presidência da São Paulo Urbanismo

Leonardo Amaral Castro

Diretoria de Desenvolvimento

Denise Lopes de Souza

Diretora de Gestão de Operações Urbanas

Marcelo Fonseca Ignatios

Superintendente de Estruturação de Projetos

Modelagem urbanística

Ana Claudia Rocha Bonfim

Anna Carvalho de Moraes Barros

Daniela Tunes Zilio

Eduardo Tavares de Carvalho

Laísa Bócoli Chamme

Marlon Rubio Longo

Rafael Giorgi Costa

Sônia da Silva Gonçalves

Pedro Henrique Aragão Sena (estágio)

Estudos ambientais

Waldir Macho de La Rubia

Luciana Loureiro

Estimativa de custos

Maria Cristina Fernandes

Modelagem jurídica

José Antônio Aparecido Junior

Marília Formoso Camargo (estágio)

Modelagem econômica

Allan Martino Matos

Bruno Martins Hermann

Fernando Henrique Gasperini

Gabriel Vasquez Rodriguez

Marcelo Baliú Fiamenghi (estágio)

Design Gráfico

Thomas Len Yuba

Davi Masayuki Hosogiri (estágio)

Participação Social

André Ramos

Francila Natalia dos Santos

Maria Fernanda Willy Fabro

Patricia Saran

Paulo de Moraes Junior

Tais Sertorio Milanez