

Plano Diretor Estratégico Revisão Intermediária

Etapa 2: Propostas

Reunião com **Comitê Intersecretarial de Monitoramento e Avaliação da Implementação do PDE (CIMPDE)**

revisão
**Plano
Diretor
SP**

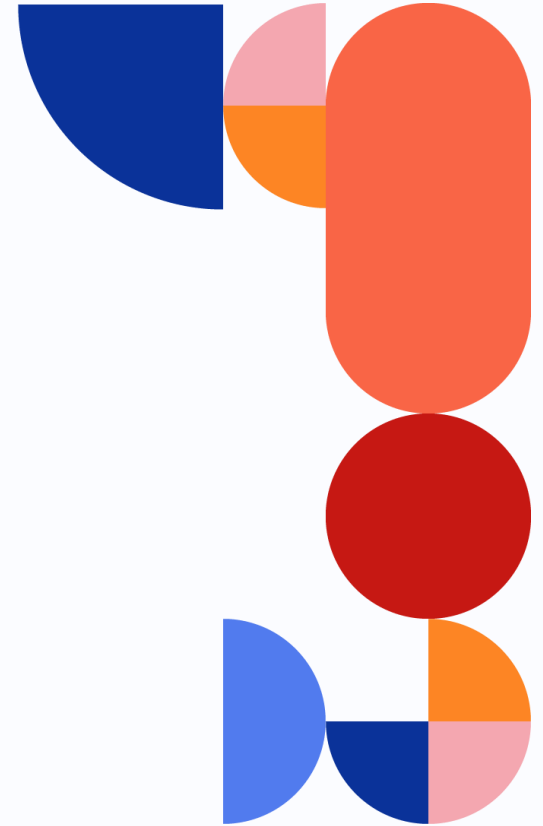


**CIDADE DE
SÃO PAULO**
URBANISMO E
LICENCIAMENTO



Estrutura da Apresentação

1. **PDE: Revisão Intermediária e Estratégias**
2. **Escopo da Revisão**
3. **Problemáticas e Estudos Técnicos**





Publicação do Relatório de Monitoramento (Etapa Prévia)

2021

Publicação do Escopo da Revisão e Início da Etapa 2 de Revisão: Recebimento de propostas

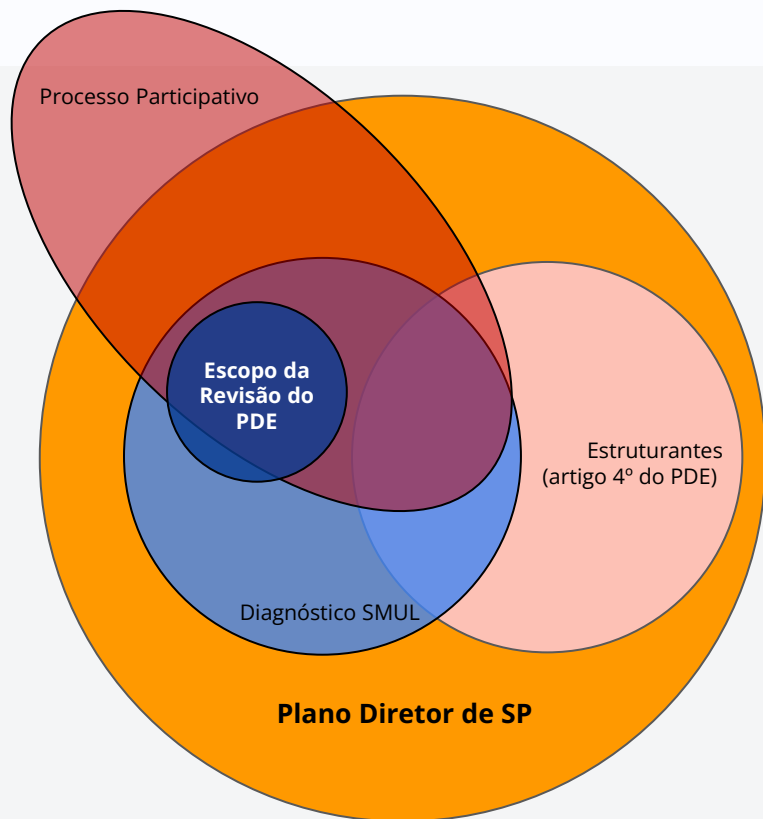
Abr/2022

Publicação do Diagnóstico de Aplicação e Início Etapa 1 de Revisão

Set/2022

Previsão da Publicação da Minuta e Início da Etapa 3

Nov/2022



Estamos em um momento de Revisão Intermediária do Plano Diretor Estratégico (PDE) 2014-2029, ou seja, olhar para a aplicação do Plano no município, entender suas limitações e problemáticas e ajustá-lo para os anos seguintes.

O PDE contém elementos estruturantes da Política Urbana, que devem ser preservados até 2029 conforme seu art. 4º. Os demais elementos do plano tem caráter instrumental, para o alcance dos objetivos da política, e podem receber ajustes e aprimoramentos.

O escopo da revisão do PDE (Lei 16.050/2014) abrange matérias nele contidas, em princípio instrumentais (ou "não estruturantes"), abrangidas tanto pelas contribuições do processo participativo quanto pelo Diagnóstico de SMUL.

Para introduzir a revisão do PDE para esta reunião, a seguir são trazidas as estratégias relacionadas diretamente com os temas tratados.



Socializar os ganhos de produção da cidade

Assegurar o direito à moradia digna para quem precisa

Melhorar a mobilidade urbana

Qualificar a vida urbana nos bairros

Reorganizar as dinâmicas metropolitanas

Orientar o crescimento da cidade nas proximidades do transporte público

Promover o desenvolvimento econômico da cidade

Incorporar a agenda ambiental no desenvolvimento da cidade

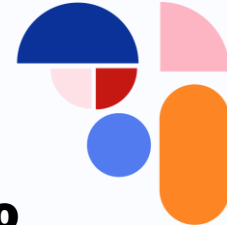
Preservar o patrimônio e valorizar as iniciativas culturais

Fortalecer a participação popular nas decisões dos rumos da cidade



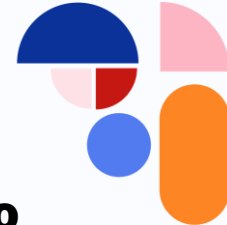
Roteiros de Estudos

1. Identificação de problemáticas elencadas no Diagnóstico de Aplicação do PDE
2. Contribuições do Processo Participativo: propostas das Etapas 1 e 2
3. Trabalho Intersetorial
4. Análises Complementares
5. Conclusões visando a Minuta



Roteiros de estudos para avaliação da necessidade de revisão

ID Roteiro	Título	Escopo Subtemas
1	Ordenamento e Reestruturação Urbana - MEM e instrumentos	MEM/ PIU/ OUCs
2	Ordenamento e Reestruturação Urbana - Eixos de Estruturação Urbana (EETU)	EETUs, incentivos
3	Habitação Social - Zonas Especiais de Interesse Social (ZEIS)	ZEIS, CG ZEIS, quadros 03 e 04
4	Habitação Social - Empreendimentos de habitação social e mercado popular	EHIS, EHMP, incentivos e aspectos gerais da produção habitacional (avaliar se financiamento e demanda)
5	Regularização Fundiária e áreas de risco	Instrumentos de Regularização Fundiária, Política Habitacional (áreas de risco) e Mapa 10
6	Função Social da Propriedade e Retrofit	Instrumentos da Função Social da Propriedade e Retrofit
7	Direito de Construir	Outorga e TDC
8	Instrumentos de Gestão Ambiental	AAE, EVA, EIA-RIMA, EIV-RIV, PSA, TAC, TCA



Roteiros de estudos para avaliação da necessidade de revisão

ID Roteiro	Título	Escopo Subtemas
9	Saneamento Ambiental e Drenagem	Mapas 6 e 7 e quadro 08, sistemas de abastecimento de água, esgotos, drenagem e resíduos sólidos
10	Política Ambiental e Mudanças Climáticas	Mudanças climáticas, energia e fontes alternativas, educação ambiental
11	Áreas protegidas, áreas verdes e espaços livres	SAPAVEL , planos PMAU, PMMA, PRFV, mapa 05 e quadro 07, Programa de Fundo de Vales, ZEPAM
12	Patrimônio Cultural - Política e Instrumentos	TACC, TICP, (outros instrumentos de patrimonio)
13	Paisagem Urbana	ZEPEC, Preservação da Paisagem, Chancela
14	Desenvolvimento Econômico - Polos e zonas de desenvolvimento econômico	Polos Estratégicos (PEDE), Perímetros de Incentivo (PIDE), Zonas predominantemente industriais (ZPI) e de desenvolvimento econômico (ZDE), mapa 11
15	Desenvolvimento Econômico - Centralidades e estratégias	Centralidades, Polos de Economia Criativa (PEC), Parques Tecnológicos
16	Desenvolvimento Econômico - Rural Sustentável	Polo Rural Sustentável e Povos Indígenas



Roteiros de estudos para avaliação da necessidade de revisão

ID Roteiro	Título	Escopo Subtemas
17	Política e Sistema de Mobilidade	Mapas 08 e 09, Quadro 09, Mobilidade Ativa, Transporte Público, Sistema Viário, Sistema Hidroviário
18	Desenvolvimento Social e Sistema de Equipamentos	Quadro 10 (Equipamentos), Política de Desenvolvimento Social - ações prioritárias
19	Gestão Democrática - Sistema de Planejamento Urbano e Monitoramento	Articulação do PDE, Planos Regionais das Subprefeituras (PREs), Planos de Ação, Planos de Bairro, Urbanismo Social
20	Gestão Democrática - Instâncias e instrumentos de participação social	Conferência da Cidade, CMPU, CTLU, CPPU, audiências públicas, iniciativas populares e instrumentos de promoção da cidadania
21	Gestão Democrática - FUNDURB e Outorga Onerosa do Direito de Construir (OODC)	Fundurb, OODC, Quadros 5 (FS), 6 (FP) e 14 (valores de terreno), regularização edilícia
22	Cidades Inteligentes e Agenda 2030	Esses e outros temas não abarcados pelo PDE



Agenda 2030 para o Município de São Paulo

Verificar a possibilidade de inclusão/compatibilização da Agenda 2030 do município de São Paulo com o PDE.

Art. 359. O Executivo deverá apresentar a relação de indicadores de monitoramento e avaliação do Plano Diretor Estratégico, bem como publicar anualmente os relatórios atualizando os indicadores de monitoramento e avaliação desta lei.

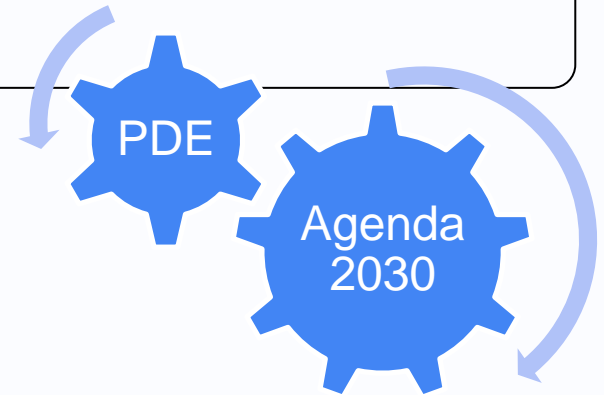
"Parágrafo único. Os objetivos do Plano Diretor Estratégico que tenham interface com as metas da Agenda Municipal 2030 devem ser monitorados por meio dos indicadores elaborados pela Comissão Municipal ODS."



Monitoramento do PDE

Compatibilização com os indicadores dos ODS

- Atualmente há 362 indicadores para 15 ODS
- Compatibilizamos 92 indicadores referentes a 11 ODS e 28 metas
- Distribuídos para 11 Objetivos Estratégicos



Venha contribuir! Processo Participativo

O envolvimento da sociedade neste processo de revisão é essencial. Consulte a agenda de participação da etapa 2 de revisão intermediária e faça sua proposta de revisão através de meios digitais pela plataforma [planodiretorsp](https://planodiretorsp.prefeitura.sp.gov.br/) ou fisicamente pelas subprefeituras.

Acesse pelo link ou pelo QRcode ao lado:
<https://planodiretorsp.prefeitura.sp.gov.br/>

Participe até 24 de outubro de 2022



revisão
**Plano
Diretor
SP**
2021-2022



**CIDADE DE
SÃO PAULO**
URBANISMO E
LICENCIAMENTO

revisão
**Plano
Diretor
SP**
2021-2022



**CIDADE DE
SÃO PAULO**
URBANISMO E
LICENCIAMENTO

**Agradecemos
a atenção!**

SMUL/Planurb
Outubro de 2022

