

# **MATERIAL DE APOIO À OFICINA PARTICIPATIVA**

## **IPIRANGA**

**Planos de Ação  
das Subprefeituras (PAS)**

**Plano Municipal de  
Saneamento Ambiental  
Integrado (PMSAI)**



**PREFEITURA DE  
SÃO PAULO**

# Plano de Ação das Subprefeituras e o Sistema de Planejamento



O **Plano Diretor Estratégico (PDE)** de São Paulo é a principal lei de planejamento urbano da cidade, com diretrizes para orientar seu desenvolvimento até 2029. Seu objetivo é promover um crescimento mais inclusivo, equilibrado e sustentável, integrando ações do setor público e da iniciativa privada para garantir qualidade de vida e responsabilidade ambiental.

Em 2016 foram elaborados os **Planos Regionais das Subprefeituras (PRS)** como desdobramentos do **Plano Diretor** no território, definindo **diretrizes para cada uma das 32 subprefeituras**.

A construção dos **Planos Regionais** contou com a participação da população e de técnicos, por meio de espaços de debate, o que permitiu identificar demandas locais e propor ações necessárias para os espaços públicos.

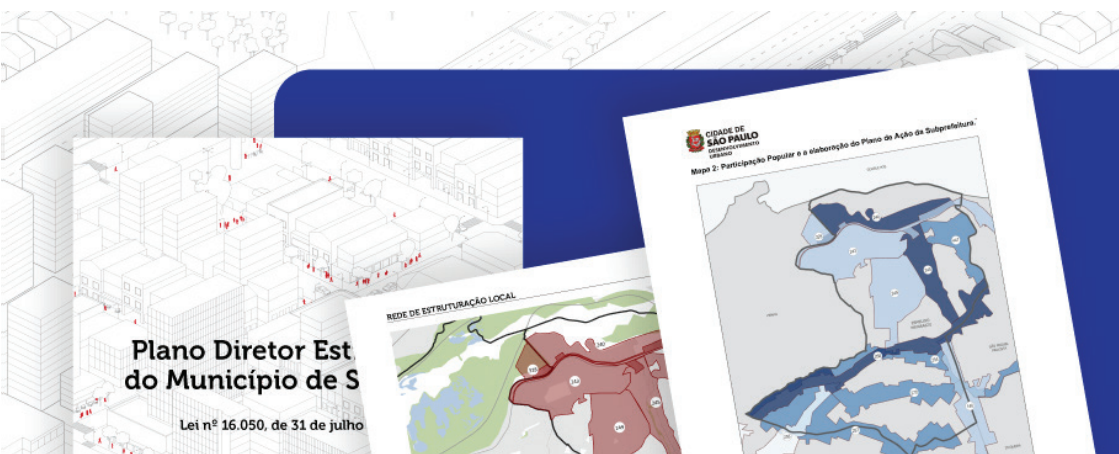
Esses planos contêm propostas para a Rede de Estruturação Local. Essa rede busca integrar políticas e investimentos públicos por meio da articulação dos elementos de planejamento previstos para cada Subprefeitura.

# Plano de Ação das Subprefeituras e o Sistema de Planejamento

A elaboração dos **Planos de Ação das Subprefeituras (PAS)** está prevista para ocorrer a cada quatro anos, em articulação com os demais instrumentos do **Sistema Municipal de Planejamento**, tendo como base os **Planos Regionais das Subprefeituras**.

Os planos que compõem o Sistema de Planejamento alinham o **planejamento territorial** ao **orçamento municipal** e ao **Programa de Metas (PdM)**, além de fornecer insumos para que gestores públicos e sociedade civil planejem ações mais eficazes, em conformidade com a Política Municipal de Planejamento Urbano.

A elaboração dos PAS é uma **atribuição compartilhada** entre a **Secretaria Municipal de Urbanismo e Licenciamento (SMUL)**, a **Secretaria Municipal das Subprefeituras (SMSUB)** e as próprias **Subprefeituras**.



# Plano Municipal de Saneamento Ambiental Integrado (PMSAI)

A **Prefeitura de São Paulo**, com o apoio da ONU-Habitat, está elaborando o **Plano Municipal de Saneamento Ambiental Integrado (PMSAI)**, alinhado com os objetivos e diretrizes estabelecidos no Plano Diretor Estratégico e no Marco Legal do Saneamento Básico (Lei Federal nº 11.445/2007, atualizado pela Lei nº 14.026/2020).

Esse novo Plano, desenvolvido de forma participativa, será o principal instrumento de planejamento estratégico dos serviços de saneamento básico no Município.

O **saneamento básico** é fundamental para a promoção da saúde pública, da qualidade de vida e da preservação ambiental. Além disso, é essencial para a construção de cidades mais sustentáveis, resilientes e justas.



# Plano Municipal de Saneamento Ambiental Integrado (PMSAI)



## **Abastecimento de água potável:**

garantia do fornecimento contínuo de água tratada à população.



## **Esgotamento sanitário:**

coleta, transporte, tratamento e destinação final adequada dos esgotos.



## **Limpeza urbana e manejo de resíduos sólidos:**

coleta, transporte, triagem, tratamento e disposição final dos resíduos.



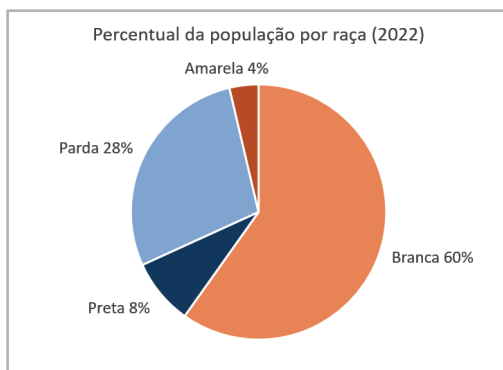
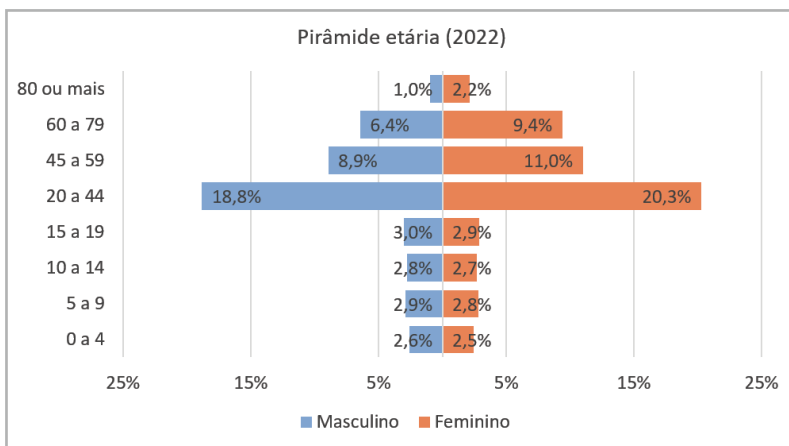
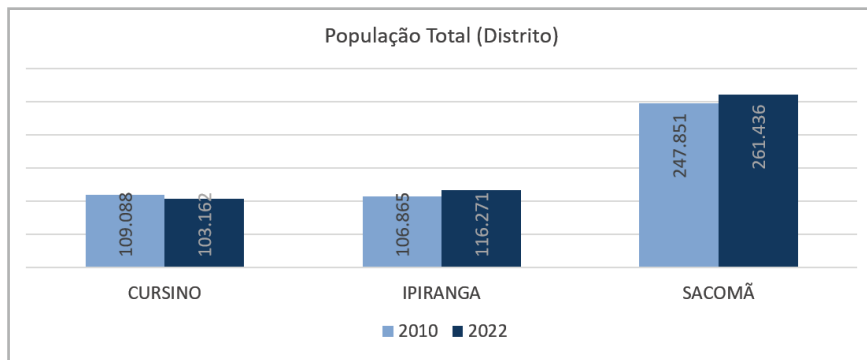
## **Drenagem e manejo das águas pluviais urbanas:**

escoamento das águas das chuvas, prevenindo alagamentos e erosões.

O objetivo central do **PMSAI** é promover a universalização do acesso e a qualificação dos serviços de abastecimento de **água potável, esgotamento sanitário, manejo de resíduos sólidos e drenagem urbana**.

O plano também busca garantir o atendimento à população, com atenção especial aos territórios em situação de vulnerabilidade socioambiental.

# Dados Censitários da Subprefeitura



## Desafios da Subprefeitura

**Os desafios da Subprefeitura foram definidos com base nos Quadros Analíticos dos Planos Regionais (PRS), elaborados em 2016, com ampla participação social.**

A **Subprefeitura do Ipiranga** enfrenta desafios para melhorar a qualidade de vida de sua população. É fundamental **ampliar a oferta de empregos e renda**, além de implementar **ações especiais de segurança**, principalmente no Distrito Sacomã.

Do ponto de vista macrorregional, a localização do Ipiranga é estratégica, conectando o centro da cidade ao ABCD e ao litoral, via as rodovias Anchieta e Imigrantes, e sustentando a atividade industrial. Assim, um desafio importante é **melhorar a mobilidade**, tanto para pessoas quanto para cargas, em âmbito regional e local.

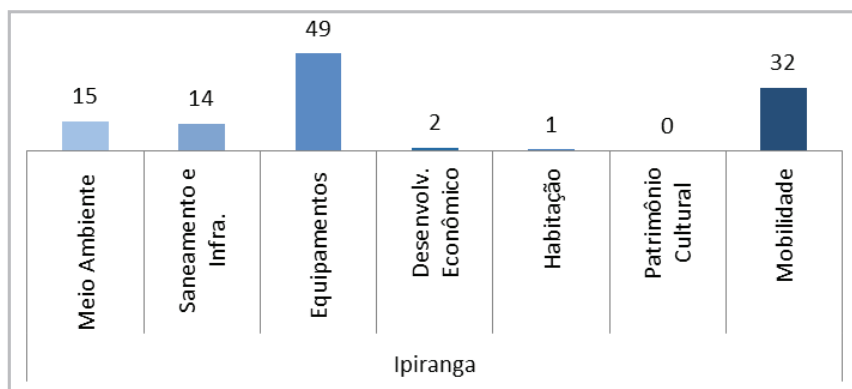
A **melhoria da qualidade de vida em áreas de maior vulnerabilidade social e ambiental** depende diretamente da **questão habitacional**, do **acesso a um meio ambiente equilibrado** e da **universalização do saneamento ambiental**. Além disso, aprimorar a qualidade de vida nessas regiões exige maior acesso a **equipamentos urbanos e sociais**.

Por fim, um desafio essencial é **conciliar o desenvolvimento urbano** previsto na Operação Urbana Consorciada Bairros do Tamanduateí (OUCBT) com a preservação do **patrimônio histórico, cultural e ambiental**, bem como com a infraestrutura local. Espera-se que a OUCBT seja um instrumento para estimular a ocupação de imóveis vagos e subutilizados, ativar as Zonas Especiais de Interesse Social (ZEIS), implementar obras de drenagem urbana, garantir a infraestrutura para a atividade econômica (especialmente a industrial), e **umentar áreas verdes** e a **arborização urbana**, compatibilizando a ocupação com a preservação ambiental em todos os projetos de requalificação.

## Síntese das Audiências Integradas:

### O que foram as audiências integradas dos instrumentos de planejamento municipal?

Entre 7 de abril e 7 de maio de 2025, a população contribuiu com propostas para a elaboração do Programa de Metas 2025-2028, do Plano Plurianual 2026-2029, do Orçamento Cidadão e dos Planos de Ação das Subprefeituras, por meio de 32 audiências públicas realizadas em cada subprefeitura e da plataforma Participe+.



As propostas focam em **Meio Ambiente** (requalificação de praças e áreas de lazer). Em **Infraestrutura e Saneamento**, o conceito de Cidade Inteligente é prioridade para segurança pública e eficiência nos transportes. O **Desenvolvimento Social** visa à implantação de novos equipamentos de Assistência Social e Esporte e Lazer. No **Desenvolvimento Econômico**, destacam-se a sustentabilidade (com a implementação de coberturas verdes) e a **Economia Criativa** (capacitação). A **Habitação Social** prioriza a Provisão Habitacional para famílias vulneráveis. Em **Mobilidade**, as sugestões abrangem recapeamento, instalação de lombadas e melhorias na acessibilidade, como a requalificação de calçadas para inclusão de idosos, pessoas com deficiência e mães com crianças.

## Sobre as oficinas:

1

### **Qual o objetivo dessa oficina?**

As oficinas têm como objetivo ouvir a população e construir, de forma coletiva, propostas para melhorar cada região da cidade. Elas permitem levantar demandas, pensar em soluções para os principais desafios e valorizar os aspectos positivos que já existem. Além disso, as oficinas buscam considerar diferentes opiniões e contribuir para um planejamento urbano mais participativo e democrático.

2

### **Por que a oficina trata dos Planos de Ação das Subprefeituras (PAS) e do Plano Municipal de Saneamento Ambiental Integrado (PMSAI)?**

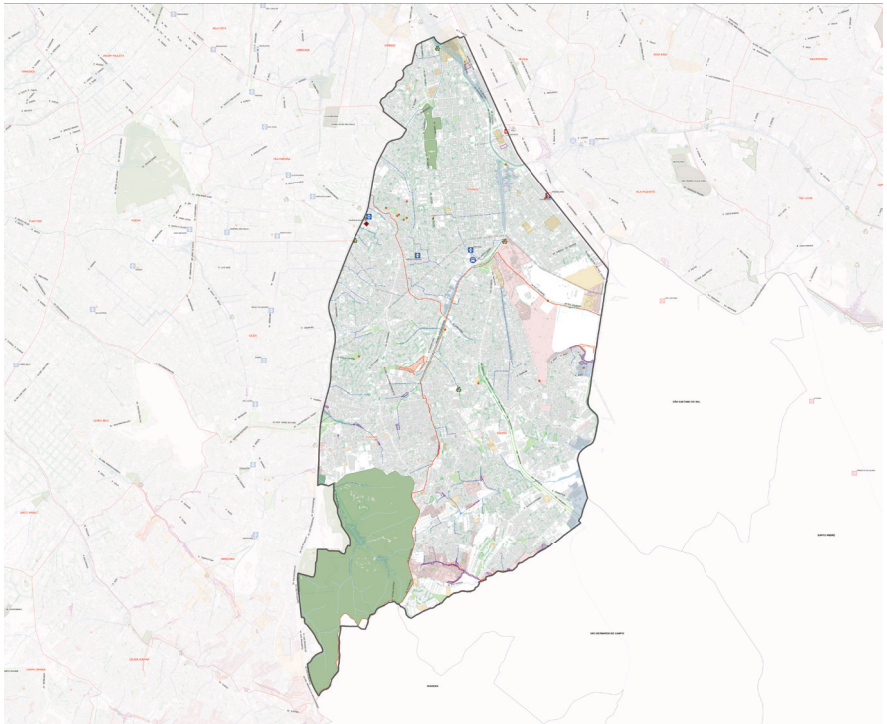
A elaboração de uma metodologia conjunta foi vista como uma oportunidade de integrar os processos. A proposta é, com o apoio da população, levantar demandas e potencialidades do território não apenas relacionadas ao Saneamento Ambiental, mas também aos temas de Meio Ambiente, Habitação, Infraestrutura, Mobilidade, Desenvolvimento Econômico, Equipamentos Sociais e Patrimônio Cultural. Ao final, as propostas relacionadas aos temas de Saneamento Ambiental e Meio Ambiente serão analisadas pelo PMSAI, enquanto o PAS sistematizará todas as propostas levantadas durante as oficinas.

3

### **O que não é parte da discussão dessa oficina?**

As oficinas são um importante espaço de discussão sobre a cidade. Os PAS buscam articular outras peças de planejamento, mas não é por meio deles que iremos alterar o Programa de Metas ou o Orçamento Cidadão, por exemplo. Cada instrumento tem seu próprio escopo e rito de participação para ouvir a sociedade.

# Mapa do Bloco Temático 01



## HABITAÇÃO

- Área de Risco Hidrológico
- Área de Risco Geológico
- Favelas (ZEIS-1)
- Cortiços, imóveis ociosos, subutilizados (ZEIS-3)

## SANEAMENTO AMBIENTAL

- Cursos d'água canalizado subterrâneo
- Área com Ameaça de Inundação
- Estação de Transbordo

## Ecoponto

- Entrega Voluntária
- Linha de alta tensão

## MEIO AMBIENTE

- Parques e UCs Existentes
- Arborização Viária

## ELEMENTOS DE BASE

- Metrô: Estação Existente
- Ônibus: Terminal Existente
- Limites Municipais
- Subprefeituras
- Distritos
- Quadra
- Cursos d'água a céu aberto, lagos e reservatório
- Praças, Largos e Canteiros

# Bloco Temático 01



## MEIO AMBIENTE:

Parques, Praças, Corredor Verde, Arborização, Áreas Contaminadas, Rios e Córregos, Fiscalização Ambiental, Conservação e Preservação, Ilhas de Calor, Mudanças Climáticas, Fauna, Biodiversidade e Hortas Urbanas.



## HABITAÇÃO:

Habitação Social, Produção Habitacional, Favelas, Cortiços, Regularização Fundiária, Áreas de Risco, Locação Social, Conjuntos Habitacionais e Loteamentos Irregulares.



## SANEAMENTO AMBIENTAL:

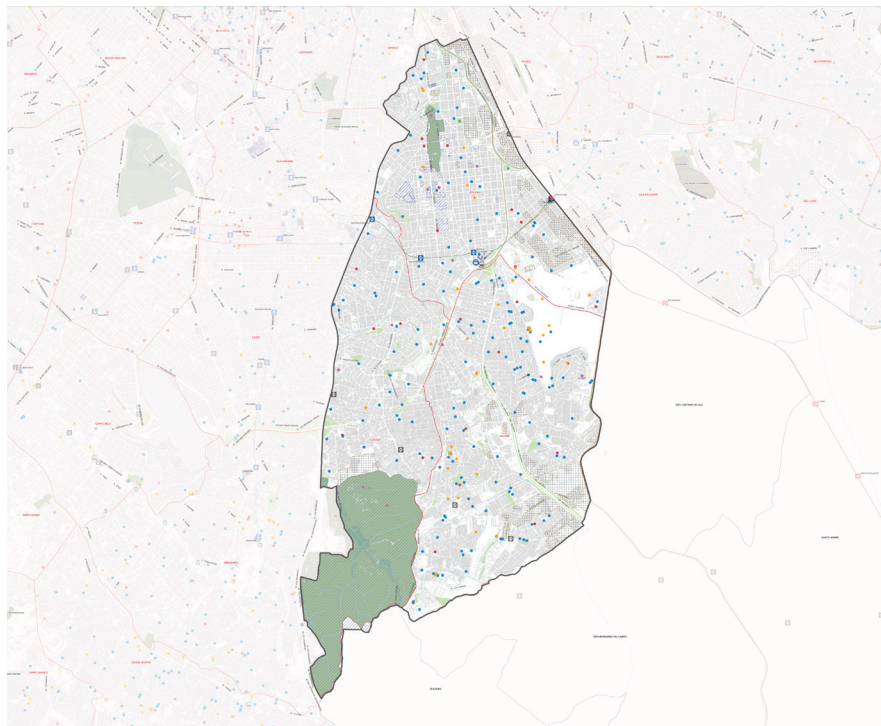
Água, Esgoto, Drenagem, Resíduos Sólidos e Soluções Baseadas na Natureza.



## INFRAESTRUTURA DE UTILIDADE PÚBLICA

Iluminação Pública, Energia Elétrica (Linhões), Telecomunicação, Cidade Inteligente, Internet, Oleodutos e Gasodutos.

# Mapa do Bloco Temático 02



## AÇÕES PROGRAMA DE METAS

- ☀ Desenvolvimento Social e Equipamentos

## EQUIPAMENTOS

- Equipamentos de Assistência Social (rede básica e especial)
- Centros Esportivos (CE e CEEs)
- Bibliotecas, Espaços Culturais, Museus, Teatro/Cinema/Shows
- Educação (CEU, Educação Infantil, Ensino Fundamental e Médio, Ensino Técnico público)
- Hospitais e UBS

## MOBILIDADE

- 🚌 Ônibus: Terminal Existente

- 🚏 Ônibus: Terminal Planejado

- 🚊 Monotrilho: Estação Planejada

- 🚌 Corredor de Ônibus Existente

- 🚇 Metrô: Linha Existente

- 🌿 Verde

## PATRIMÔNIO CULTURAL

- 🏛 Bens Tombados

## DESENVOLVIMENTO ECONÔMICO

Uso Predominante do Solo (60%)

- 🏠 Armazéns e Depósitos

- 🏭 Indústrias

## ELEMENTOS DE BASE

- 🗺 Limites Municipais

- 🏛 Subprefeitura

- 🏠 Distritos

- 🏠 Quadras

- 🌊 Cursos d'água a céu aberto, lagos e reservatório

- 🌳 Parques e UCs Existentes

- 🌳 Praças, Largos e Canteiros

- 🏠 Cemitérios



**PREFEITURA DE  
SÃO PAULO**

## Bloco Temático 02



### DESENVOLVIMENTO ECONÔMICO SUSTENTÁVEL

Atividades Rurais, Comércio, Serviços, Indústrias, Centralidade Local, Turismo, Emprego e Trabalho de Jovens e Adultos e Economia Criativa.



### MOBILIDADE URBANA

Acessibilidade Universal, Circulação de Pedestres, Terminais, Ônibus, Metrô, Trem, Sistema Hidroviário, Sistema Cicloviário, Ruas, Avenidas, Rodovias, Transporte Público Coletivo, Integração Intermodal e Barreira Urbana.



### DESENVOLVIMENTO SOCIAL E EQUIPAMENTOS

Segurança Pública, CEUs, Escolas, Universidades, UBS, UPAs, AMAs, Bibliotecas, Espaços Culturais, Espaços de Esporte e Lazer, Segurança Alimentar, Mobiliário Urbano e Centros de Assistência Social.



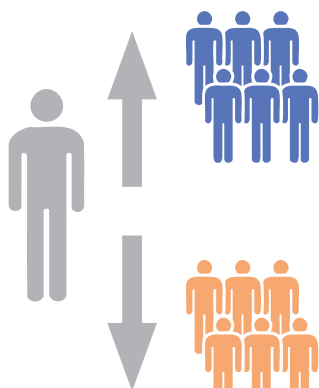
### PATRIMÔNIO CULTURAL

Patrimônio Imaterial e Material, Paisagens Urbanas e Rurais, Lugares e Edifícios de Identidade Histórica e cultural que precisam ser preservados e valorizados, Território de Interesse da Cultura e da Paisagem e Educação Patrimonial.

# DINÂMICA 1

## Reconhecimento do território da Subprefeitura

- 1** Vamos formar grupos de 4 a 7 pessoas de acordo com o tema que cada munícipe possui mais interesse em discutir.



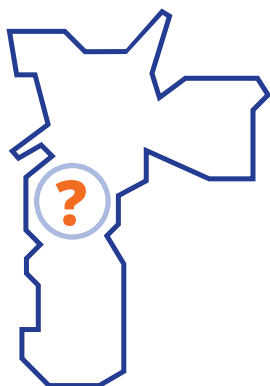
### BLOCO TEMÁTICO 01

- Meio Ambiente
- Habitação
- Saneamento Ambiental
- Infraestrutura Urbana

### BLOCO TEMÁTICO 02

- Patrimônio Cultural
- Mobilidade Urbana
- Desenvolvimento Social e Equipamentos
- Desenvolvimento Econômico Sustentável

- 2** Vamos olhar o mapa da subprefeitura para marcar juntos os lugares de interesse.

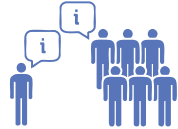


- Vocês conhecem os pontos de interesse indicados no mapa? Costumam passar por algum deles no dia a dia?
- Vocês sabem onde está o local em que estamos realizando esta oficina?
- Vocês moram perto dos lugares indicados? Se não, em qual região vocês moram?
- Quais outros locais de interesse vocês conhecem e conseguem identificar no mapa? (Parques, praças, piscinões, terminais de ônibus, locais de comércio, equipamentos, edifícios históricos etc.)

# DINÂMICA 2

## Proposição das contribuições coletivas

**1** Nos mesmos grupos de trabalho, vamos levantar demandas e potencialidades relacionadas aos diversos assuntos de cada tema e, em seguida, discutir propostas.



**2** Demarcaremos no mapa as regiões que apresentem as mesmas demandas ou potencialidades, enumerando todas as regiões marcadas para uma contribuição com o mesmo número.



**3** Depois, vamos descrever a discussão do grupo em uma “ficha de contribuição”, marcando o tema, o número da contribuição (igual ao número marcado no mapa), e escrevendo um relato da discussão.



 <b>PREFEITURA DE SÃO PAULO</b>	
Plano de Ação 2025 - Oficina Participativa	
Data	___ / ___ / 2025
Subprefeitura	1 ou 2
A, B, C, D...	
CONTRIBUIÇÃO COLETIVA	
Bloco temático	Grupo
Número da contribuição	
Qual o tema?	
Bloco temático 1	Meio Ambiente - Arborização urbana, parque linear, parque, praças, área verde, área contaminada, educação ambiental, rede hídrica, fiscalização ambiental, conservação / recuperação ambiental, corredor verde/ecológico, mudanças climáticas/filhas de calor, fauna
	Habituação – Habitação social, produção habitacional, regularização fundiária, plano de urbanização, favelas, cortiços, área de risco
	Saneamento Ambiental - água, esgoto, drenagem, resíduos sólidos
Bloco temático 2	Infraestrutura – Iluminação pública, energia elétrica, telecomunicação/cidade inteligente, internet, gasoduto, oleoduto
	Patrimônio Cultural – Conservação da paisagem urbana ou rural, patrimônio material, patrimônio imaterial, território de interesse da cultura e da paisagem, educação patrimonial
	Mobilidade – Acessibilidade universal, circulação de pedestres, sistema cicloviário, bicicleta, ruas, avenidas, rodovias, ônibus, metrô, trem, barco, terminais, transporte coletivo público, logística e carga, segurança viária, sinalização, integração intermodal, barreira urbana
	Desenvolvimento Social e Equipamentos – Segurança alimentar, assistência social, UBS, AMA, UPAs, hospital, espaço cultural, Biblioteca, CEU, Escola, Universidade, clube desportivo, mobiliário urbano, segurança pública
	Desenvolvimento Econômico Sustentável – Economia criativa, indústria, turismo, atividade rural, comércio, serviço, emprego/trabalho de jovens e adultos, centralidade local

Mesmo número que foi marcado no mapa

