

# MATERIAL DE APOIO À OFICINA PARTICIPATIVA

## SÃO MATEUS

**Planos de Ação  
das Subprefeituras (PAS)**

**Plano Municipal de  
Saneamento Ambiental  
Integrado (PMSAI)**



**PREFEITURA DE  
SÃO PAULO**

# Plano de Ação das Subprefeituras e o Sistema de Planejamento



O **Plano Diretor Estratégico (PDE)** de São Paulo é a principal lei de planejamento urbano da cidade, com diretrizes para orientar seu desenvolvimento até 2029. Seu objetivo é promover um crescimento mais inclusivo, equilibrado e sustentável, integrando ações do setor público e da iniciativa privada para garantir qualidade de vida e responsabilidade ambiental.

Em 2016 foram elaborados os **Planos Regionais das Subprefeituras (PRS)** como desdobramentos do **Plano Diretor** no território, definindo **diretrizes para cada uma das 32 subprefeituras**.

A construção dos **Planos Regionais** contou com a participação da população e de técnicos, por meio de espaços de debate, o que permitiu identificar demandas locais e propor ações necessárias para os espaços públicos.

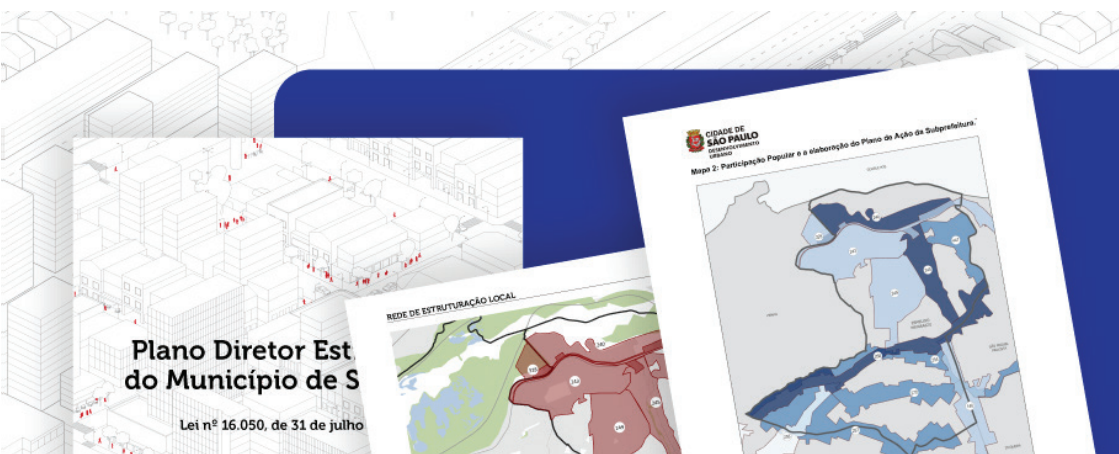
Esses planos contêm propostas para a Rede de Estruturação Local. Essa rede busca integrar políticas e investimentos públicos por meio da articulação dos elementos de planejamento previstos para cada Subprefeitura.

# Plano de Ação das Subprefeituras e o Sistema de Planejamento

A elaboração dos **Planos de Ação das Subprefeituras (PAS)** está prevista para ocorrer a cada quatro anos, em articulação com os demais instrumentos do **Sistema Municipal de Planejamento**, tendo como base os **Planos Regionais das Subprefeituras**.

Os planos que compõem o Sistema de Planejamento alinham o **planejamento territorial** ao **orçamento municipal** e ao **Programa de Metas (PdM)**, além de fornecer insumos para que gestores públicos e sociedade civil planejem ações mais eficazes, em conformidade com a Política Municipal de Planejamento Urbano.

A elaboração dos PAS é uma **atribuição compartilhada** entre a **Secretaria Municipal de Urbanismo e Licenciamento (SMUL)**, a **Secretaria Municipal das Subprefeituras (SMSUB)** e as próprias **Subprefeituras**.



# Plano Municipal de Saneamento Ambiental Integrado (PMSAI)

A **Prefeitura de São Paulo**, com o apoio da ONU-Habitat, está elaborando o **Plano Municipal de Saneamento Ambiental Integrado (PMSAI)**, alinhado com os objetivos e diretrizes estabelecidos no Plano Diretor Estratégico e no Marco Legal do Saneamento Básico (Lei Federal nº 11.445/2007, atualizado pela Lei nº 14.026/2020).

Esse novo Plano, desenvolvido de forma participativa, será o principal instrumento de planejamento estratégico dos serviços de saneamento básico no Município.

O **saneamento básico** é fundamental para a promoção da saúde pública, da qualidade de vida e da preservação ambiental. Além disso, é essencial para a construção de cidades mais sustentáveis, resilientes e justas.



# Plano Municipal de Saneamento Ambiental Integrado (PMSAI)



## **Abastecimento de água potável:**

garantia do fornecimento contínuo de água tratada à população.



## **Esgotamento sanitário:**

coleta, transporte, tratamento e destinação final adequada dos esgotos.



## **Limpeza urbana e manejo de resíduos sólidos:**

coleta, transporte, triagem, tratamento e disposição final dos resíduos.



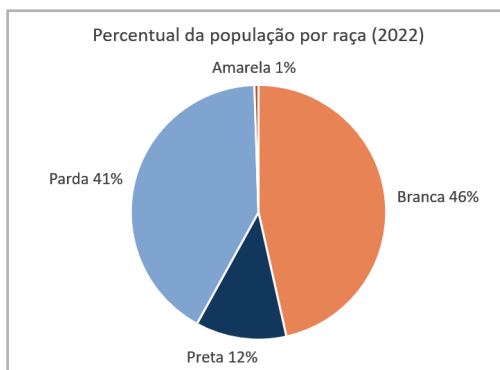
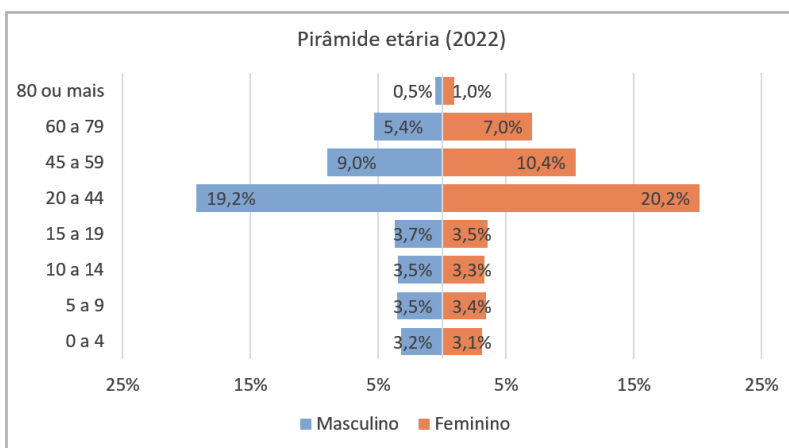
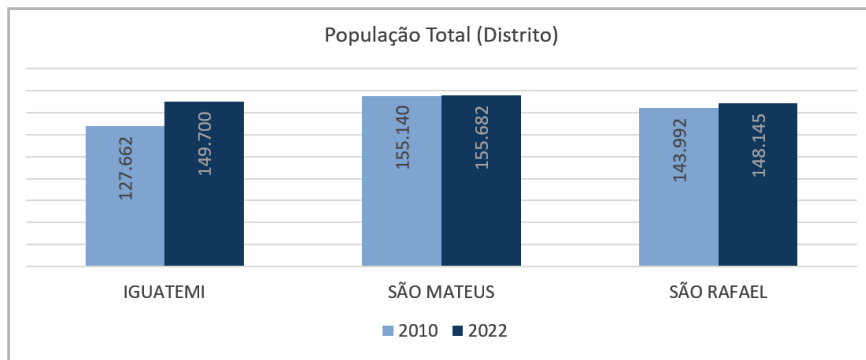
## **Drenagem e manejo das águas pluviais urbanas:**

escoamento das águas das chuvas, prevenindo alagamentos e erosões.

O objetivo central do **PMSAI** é promover a universalização do acesso e a qualificação dos serviços de abastecimento de **água potável, esgotamento sanitário, manejo de resíduos sólidos e drenagem urbana**.

O plano também busca garantir o atendimento à população, com atenção especial aos territórios em situação de vulnerabilidade socioambiental.

# Dados Censitários da Subprefeitura



## Desafios da Subprefeitura

**Os desafios da Subprefeitura foram definidos com base nos Quadros Analíticos dos Planos Regionais (PRS), elaborados em 2016, com ampla participação social.**

A **Subprefeitura de São Mateus** enfrenta desafios relacionados à **precariedade urbana e alta vulnerabilidade social**, além de lidar com uma economia formal incipiente e questões ambientais importantes.

Para garantir o **direito à moradia digna**, é importante a promoção de **regularização fundiária e urbanística** de assentamentos precários, assegurando a função social da propriedade. Melhorar o acesso a **equipamentos públicos** de assistência social, educação, saúde, esporte, lazer e cultura é crucial, seja por meio da expansão da rede ou da otimização da conectividade viária, do transporte público, das calçadas e da acessibilidade.

O **aumento da geração de renda e trabalho** é prioridade. É essencial **qualificar e fortalecer as centralidades locais**, impulsionando a economia através da diversificação de atividades, do apoio a iniciativas locais e do desenvolvimento das indústrias existentes.

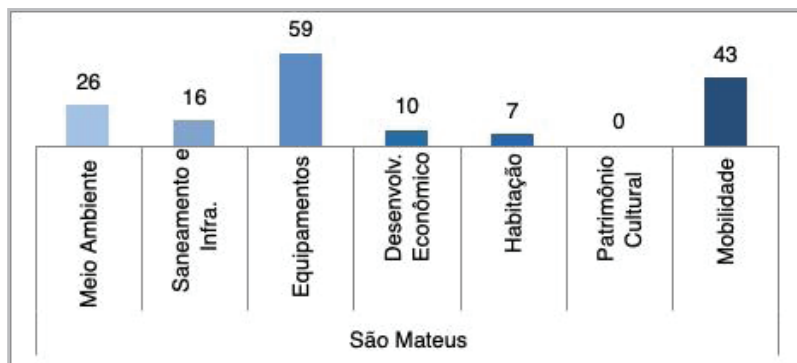
A **regularização urbanística e fundiária**, bem como a atualização cadastral, é fundamental para um desenvolvimento ordenado, especialmente em áreas com cadastro rural que dificultam a instalação de usos urbanos.

A **preservação ambiental** é indispensável em São Mateus, que abriga remanescentes de Mata Atlântica, muitos córregos e nascentes, sendo uma área vital para prestação de serviços ambientais. A **universalização do saneamento ambiental, em especial drenagem urbana**, é urgente, integrando a proteção ambiental com a ampliação de áreas verdes e de lazer. Por fim, a **mobilidade urbana** deve priorizar o transporte coletivo e a mobilidade ativa, buscando soluções para superar barreiras físicas.

## Síntese das Audiências Integradas:

### O que foram as audiências integradas dos instrumentos de planejamento municipal?

Entre 7 de abril e 7 de maio de 2025, a população contribuiu com propostas para a elaboração do Programa de Metas 2025-2028, do Plano Plurianual 2026-2029, do Orçamento Cidadão e dos Planos de Ação das Subprefeituras, por meio de 32 audiências públicas realizadas em cada subprefeitura e da plataforma Participe+.



As propostas no tema **Meio Ambiente** focam na revitalização de praças e espaços públicos. Em **Infraestrutura e Saneamento**, destacam-se ações como coleta seletiva, instalação de lixeiras, campanhas de conscientização e melhorias na drenagem. Para o **Desenvolvimento Social**, há demandas por novos equipamentos de Assistência Social, Saúde, Educação e Esporte. No **Desenvolvimento Econômico**, sobressai-se a Agroecologia — com hortas e gestão de resíduos — e a Economia Criativa, com foco em capacitação. A **Habituação Social** tem como prioridade a regularização fundiária e a construção de novas moradias sociais. Em **Mobilidade**, as sugestões abrangem melhorias no sistema viário, transporte público, acessibilidade e segurança viária.

## Sobre as oficinas:

1

### **Qual o objetivo dessa oficina?**

As oficinas têm como objetivo ouvir a população e construir, de forma coletiva, propostas para melhorar cada região da cidade. Elas permitem levantar demandas, pensar em soluções para os principais desafios e valorizar os aspectos positivos que já existem. Além disso, as oficinas buscam considerar diferentes opiniões e contribuir para um planejamento urbano mais participativo e democrático.

2

### **Por que a oficina trata dos Planos de Ação das Subprefeituras (PAS) e do Plano Municipal de Saneamento Ambiental Integrado (PMSAI)?**

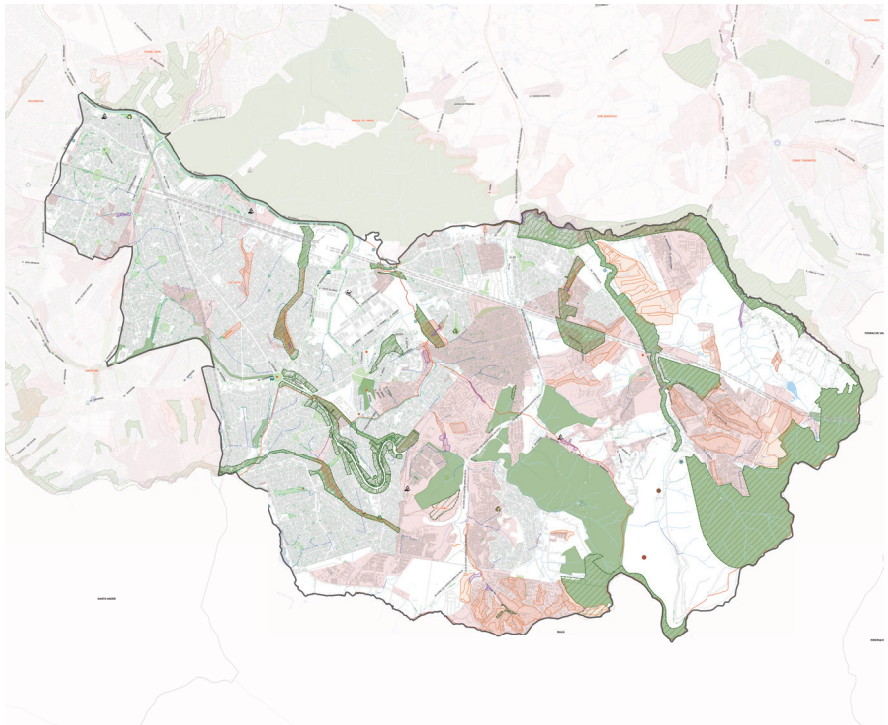
A elaboração de uma metodologia conjunta foi vista como uma oportunidade de integrar os processos. A proposta é, com o apoio da população, levantar demandas e potencialidades do território não apenas relacionadas ao Saneamento Ambiental, mas também aos temas de Meio Ambiente, Habitação, Infraestrutura, Mobilidade, Desenvolvimento Econômico, Equipamentos Sociais e Patrimônio Cultural. Ao final, as propostas relacionadas aos temas de Saneamento Ambiental e Meio Ambiente serão analisadas pelo PMSAI, enquanto o PAS sistematizará todas as propostas levantadas durante as oficinas.

3

### **O que não é parte da discussão dessa oficina?**

As oficinas são um importante espaço de discussão sobre a cidade. Os PAS buscam articular outras peças de planejamento, mas não é por meio deles que iremos alterar o Programa de Metas ou o Orçamento Cidadão, por exemplo. Cada instrumento tem seu próprio escopo e rito de participação para ouvir a sociedade.

# Mapa do Bloco Temático 01



## AÇÕES PROGRAMA DE METAS

- ★ Infraestrutura e Saneamento
- ★ Meio Ambiente

## HABITAÇÃO

- Área de Risco Hidrológico
- Área de Risco Geológico
- Favelas (ZEIS-1)

## SANEAMENTO AMBIENTAL

- Cursos d'água canalizado subterrâneo
- Área com Ameaça de Inundação
- Piscinões

### Aterro Sanitário

- Ativo
- Desativado
- Ecoponto

- Pátio compostagem

- Entrega Voluntária

- Centro triagem Cooperativa ou Mecanizada

- Linha de alta tensão

## MEIO AMBIENTE

- Parques e UCs Existentes
- Parques propostos (Mapa 5 PDE)
- Arborização Viária

## ELEMENTOS DE BASE

- Monotrilho: Estação Existente
- Limites Municipais
- Subprefeituras
- Distritos
- Quadra
- Cursos d'água a céu aberto, lagos e reservatório
- Praças, Largos e Canteiros

# Bloco Temático 01



## MEIO AMBIENTE:

Parques, Praças, Corredor Verde, Arborização, Áreas Contaminadas, Rios e Córregos, Fiscalização Ambiental, Conservação e Preservação, Ilhas de Calor, Mudanças Climáticas, Fauna, Biodiversidade e Hortas Urbanas.



## HABITAÇÃO:

Habitação Social, Produção Habitacional, Favelas, Cortiços, Regularização Fundiária, Áreas de Risco, Locação Social, Conjuntos Habitacionais e Loteamentos Irregulares.



## SANEAMENTO AMBIENTAL:

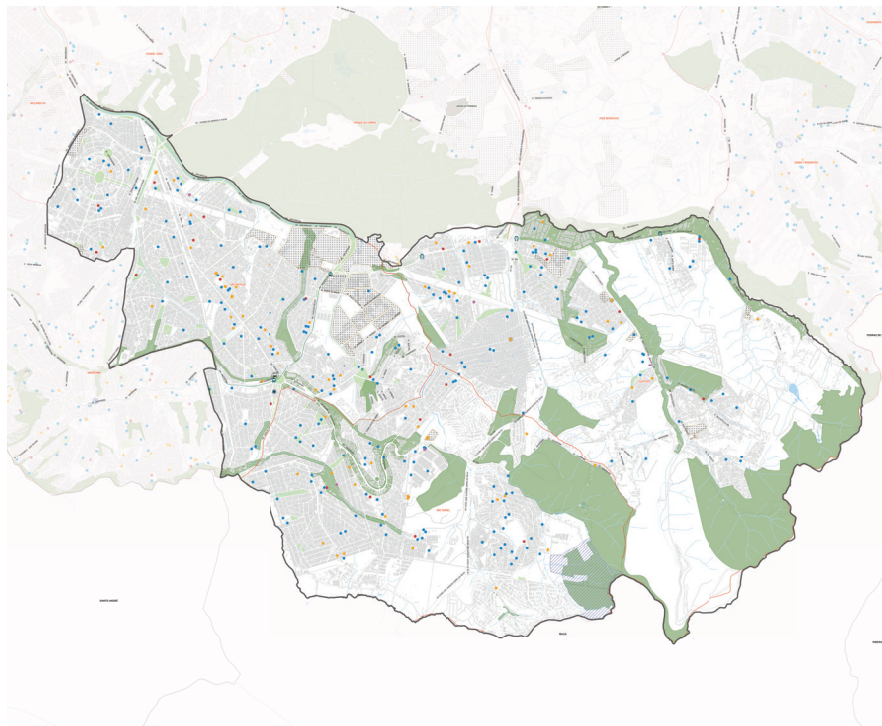
Água, Esgoto, Drenagem, Resíduos Sólidos e Soluções Baseadas na Natureza.



## INFRAESTRUTURA DE UTILIDADE PÚBLICA

Iluminação Pública, Energia Elétrica (Linhões), Telecomunicação, Cidade Inteligente, Internet, Oleodutos e Gasodutos.

# Mapa do Bloco Temático 02



## AÇÕES PROGRAMA DE METAS

- ☀️ Desenvolvimento Social e Equipamentos
- ✳️ Mobilidade

## EQUIPAMENTOS

- Equipamentos de Assistência Social (rede básica e especial)
- Centros Esportivos (CE e CEEs)
- Bibliotecas, Espaços Culturais, Museus, Teatro/Cinema/Shows
- Educação (CEU, Educação Infantil, Ensino Fundamental e Médio, Ensino Técnico público)
- Hospitais e UBS

## MOBILIDADE

- 🚌 Ônibus: Terminal Planejado
- 🚊 Monotrilho: Estação Existente
- 🚊 Monotrilho: Estação Planejada
- Monotrilho: Linha Existente
- Corredor de Ônibus Existente

## PATRIMÔNIO CULTURAL

- ▨ Bens Tombados

## DESENVOLVIMENTO ECONÔMICO

Uso Predominante do Solo (60%)

- ▨ Armazéns e Depósitos
- ▨ Indústrias

## ELEMENTOS DE BASE

- ▭ Limites Municipais
- ▭ Subprefeitura
- ▭ Distritos
- ▭ Quadras
- Cursos d'água a céu aberto, lagos e reservatório
- Parques e UCs Existentes
- Praças, Largos e Canteiros

## Bloco Temático 02



### DESENVOLVIMENTO ECONÔMICO SUSTENTÁVEL

Atividades Rurais, Comércio, Serviços, Indústrias, Centralidade Local, Turismo, Emprego e Trabalho de Jovens e Adultos e Economia Criativa.



### MOBILIDADE URBANA

Acessibilidade Universal, Circulação de Pedestres, Terminais, Ônibus, Metrô, Trem, Sistema Hidroviário, Sistema Cicloviário, Ruas, Avenidas, Rodovias, Transporte Público Coletivo, Integração Intermodal e Barreira Urbana.



### DESENVOLVIMENTO SOCIAL E EQUIPAMENTOS

Segurança Pública, CEUs, Escolas, Universidades, UBS, UPAs, AMAs, Bibliotecas, Espaços Culturais, Espaços de Esporte e Lazer, Segurança Alimentar, Mobiliário Urbano e Centros de Assistência Social.



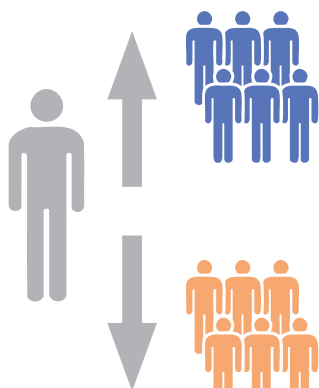
### PATRIMÔNIO CULTURAL

Patrimônio Imaterial e Material, Paisagens Urbanas e Rurais, Lugares e Edifícios de Identidade Histórica e cultural que precisam ser preservados e valorizados, Território de Interesse da Cultura e da Paisagem e Educação Patrimonial.

# DINÂMICA 1

## Reconhecimento do território da Subprefeitura

- 1** Vamos formar grupos de 4 a 7 pessoas de acordo com o tema que cada munícipe possui mais interesse em discutir.



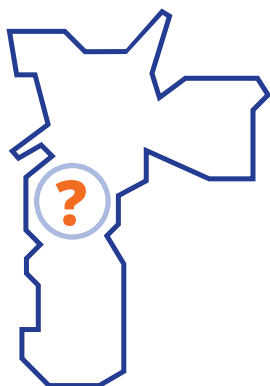
### BLOCO TEMÁTICO 01

- Meio Ambiente
- Habitação
- Saneamento Ambiental
- Infraestrutura Urbana

### BLOCO TEMÁTICO 02

- Patrimônio Cultural
- Mobilidade Urbana
- Desenvolvimento Social e Equipamentos
- Desenvolvimento Econômico Sustentável

- 2** Vamos olhar o mapa da subprefeitura para marcar juntos os lugares de interesse.

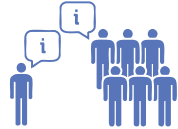


- Vocês conhecem os pontos de interesse indicados no mapa? Costumam passar por algum deles no dia a dia?
- Vocês sabem onde está o local em que estamos realizando esta oficina?
- Vocês moram perto dos lugares indicados? Se não, em qual região vocês moram?
- Quais outros locais de interesse vocês conhecem e conseguem identificar no mapa? (Parques, praças, piscinões, terminais de ônibus, locais de comércio, equipamentos, edifícios históricos etc.)

# DINÂMICA 2

## Proposição das contribuições coletivas

**1** Nos mesmos grupos de trabalho, vamos levantar demandas e potencialidades relacionadas aos diversos assuntos de cada tema e, em seguida, discutir propostas.



**2** Demarcaremos no mapa as regiões que apresentem as mesmas demandas ou potencialidades, enumerando todas as regiões marcadas para uma contribuição com o mesmo número.



**3** Depois, vamos descrever a discussão do grupo em uma “ficha de contribuição”, marcando o tema, o número da contribuição (igual ao número marcado no mapa), e escrevendo um relato da discussão.



|  <b>PREFEITURA DE SÃO PAULO</b> |  |
|--|--|
| Plano de Ação 2025 - Oficina Participativa   |  |
| Data   | ___ / ___ / 2025   |
| Subprefeitura  | 1 ou 2   |
| <b>CONTRIBUIÇÃO COLETIVA</b>   |  |
| Bloco temático   | Grupo  |
| Número da contribuição   |  |
| Qual o tema?   |  |
| Bloco temático 1   | Meio Ambiente - Arborização urbana, parque linear, parque, praças, área verde, área contaminada, educação ambiental, rede hídrica, fiscalização ambiental, conservação / recuperação ambiental, corredor verde/ecológico, mudanças climáticas/ilhas de calor, fauna                    |
|  | Habituação – Habitação social, produção habitacional, regularização fundiária, plano de urbanização, favelas, cortiços, área de risco  |
|  | Saneamento Ambiental - água, esgoto, drenagem, resíduos sólidos  |
| Bloco temático 2   | Infraestrutura – Iluminação pública, energia elétrica, telecomunicação/cidade inteligente, internet, gasoduto, oleoduto  |
|  | Patrimônio Cultural – Conservação da paisagem urbana ou rural, patrimônio material, patrimônio imaterial, território de interesse da cultura e da paisagem, educação patrimonial   |
|  | Mobilidade – Acessibilidade universal, circulação de pedestres, sistema cicloviário, bicicleta, ruas, avenidas, rodovias, ônibus, metrô, trem, barco, terminais, transporte coletivo público, logística e carga, segurança viária, sinalização, integração intermodal, barreira urbana |
|  | Desenvolvimento Social e Equipamentos – Segurança alimentar, assistência social, UBS, AMA, UPAs, hospital, espaço cultural, Biblioteca, CEU, Escola, Universidade, clube desportivo, mobiliário urbano, segurança pública  |
|  | Desenvolvimento Econômico Sustentável – Economia criativa, indústria, turismo, atividade rural, comércio, serviço, emprego/trabalho de jovens e adultos, centralidade local  |

Mesmo número que foi marcado no mapa

