



Planos de Ação das Subprefeituras 2026-2029

Anexo 2 - Planejamento Territorial dos Perímetros de Ação

# Subprefeitura Butantã

Dezembro de 2025

**Secretaria Municipal de Urbanismo e Licenciamento – SMUL**  
**Coordenadoria de Planejamento Urbano – PLANURB**

## Apresentação

Com o objetivo de apoiar a leitura integrada das ações territoriais planejadas pelos diferentes órgãos municipais, este Anexo apresenta o cruzamento entre os Perímetros de Ação definidos nos Planos Regionais das Subprefeituras (PRS) e as ações mapeadas ao longo do processo de elaboração dos Planos de Ação das Subprefeituras 2026-2029.

Para cada Perímetro de Ação localizado no território da Subprefeitura, são apresentadas fichas organizadas de forma sequencial. A primeira ficha reúne informações gerais do perímetro, incluindo localização, caracterização e os principais eixos temáticos associados às diretrizes propostas nos PRS.

As fichas subsequentes apresentam as ações territoriais identificadas nas diferentes camadas de planejamento consideradas, abrangendo ações previstas para o quadriênio — vinculadas ao Programa de Metas 2025–2028 e ao Orçamento Cidadão 2026 — e ações provenientes de outros instrumentos de planejamento, como o Plano Diretor Estratégico e o planejamento setorial, que podem possuir distintos horizontes temporais de implementação.

Para fins de análise espacial, e considerando o caráter orientador dos limites dos Perímetros de Ação, foi adotado um perímetro expandido de 300 metros em relação aos limites definidos nos PRS, de modo a incorporar o entorno imediato dos territórios analisados.

Dessa forma, são apresentados mapas com as ações localizadas no perímetro expandido, bem como tabelas nas quais as ações são classificadas por eixos temáticos e subtemas, com a identificação do órgão responsável ou de sua origem. A quantidade de fichas por Perímetro de Ação pode variar conforme a existência ou não de ações identificadas em cada uma dessas camadas.

Ressalta-se que o detalhamento dos Perímetros de Ação — incluindo caracterização, objetivos e diretrizes — encontra-se nos Cadernos Regionais e Macrorregionais dos Planos Regionais das Subprefeituras, elaborados em 2016 e disponíveis na plataforma [Gestão Urbana](#). Assim, este Anexo deve ser compreendido como material complementar, voltado à análise integrada das ações priorizadas para o quadriênio e das demais intervenções territoriais planejadas no âmbito do município.

Escala: Regional



Fonte: PMSP  
Elaboração: SMUL/PLANURB - 2025  
Datum horizontal: SIRGAS 2000 | UTM 23 S

Perímetro composto pela Praça Panamericana, Avenida Professor Manuel José Chaves e entorno imediato.

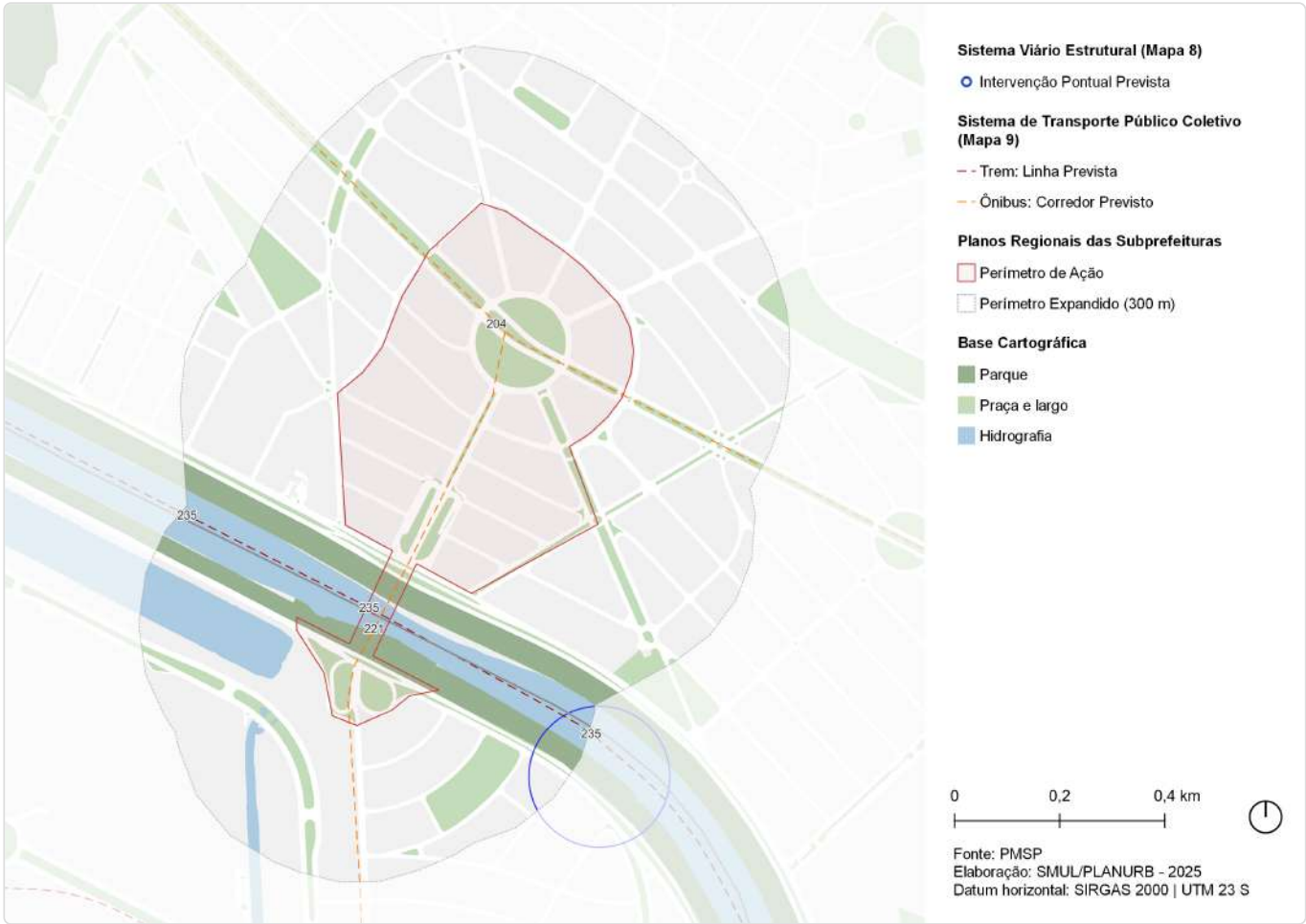
- Meio Ambiente
- Infraestrutura e Saneamento Ambiental
- Desenvolvimento Econômico Sustentável
- Mobilidade



ID	Ação	Descrição	Órgão(s)	Eixo temático	Subtema
OC_951	Revitalizar sistema de drenagem na Praça Panamericana	Praça Panamericana	SUB	Infraestrutura e Saneamento Ambiental	Drenagem

ID 149 | Eixo Praça Panamericana/Cidade Universitária

Outras ações previstas: Plano Diretor Estratégico (PDE)



ID	Ação	Descrição	Origem	Eixo temático	Subtema
148	Ação prioritária no sistema viário estrutural	Intervenção viária pontual	Mapa 8	Mobilidade	Sistema viário
204	Corredor de ônibus	Corredor - Gastão Vidigal - Pedroso De Moraes	Mapa 9	Mobilidade	Transporte público coletivo
221	Corredor de ônibus	Corredor - Cidade Universitária	Mapa 9	Mobilidade	Transporte público coletivo
235	CPTM	Modernização da Linha 9 - Esmeralda	Mapa 9	Mobilidade	Transporte público coletivo



ID 149 | Eixo Praça Panamericana/Cidade Universitária

Outras ações previstas: Planejamento Setorial

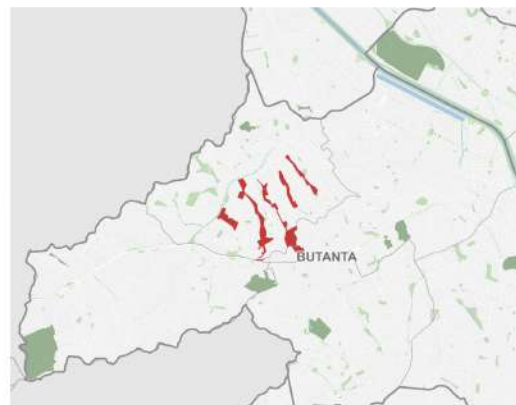
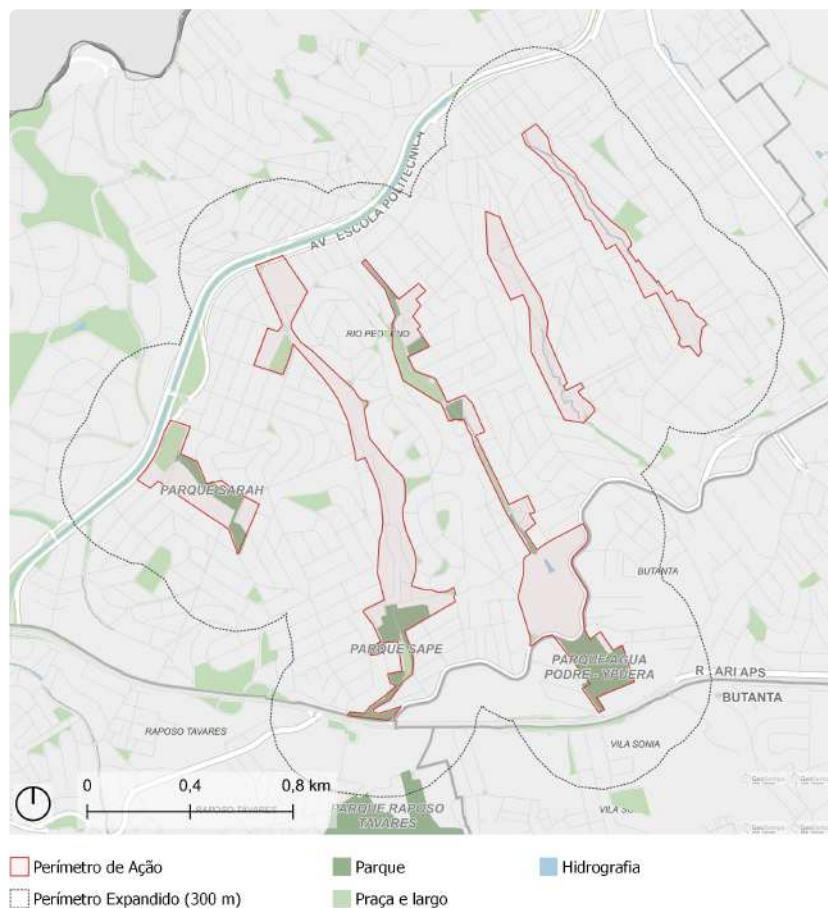


ID	Descrição	Órgão	Eixo temático	Subtema
1239	Corredor Verde   Marg. Pinheiros	SVMA	Meio Ambiente	Corredor Verde/ Ecológico
1258	Corredor Verde   Av. Nações Unidas	SVMA	Meio Ambiente	Corredor Verde/ Ecológico
1336	Criação de praças e áreas verdes   Horta	SVMA	Meio Ambiente	Área Verde
1371	Requalificação de praças e áreas verdes   Praça Pôr do Sol	SVMA	Meio Ambiente	Praça
1406	Revitalização do sistema de drenagem   Praça Panamericana	SUB	Infraestrutura e Saneamento Ambiental	Drenagem
1468	Pôlder   ACD Belini Corujas (DBC-01)	SIURB	Infraestrutura e Saneamento Ambiental	Drenagem
1552	Novo equipamento   Eco ponto - Alto de Pinheiros	SMSUB	Infraestrutura e Saneamento Ambiental	Resíduos Sólidos
1696	Estrutura de drenagem   Galeria de reforço	SIURB	Infraestrutura e Saneamento Ambiental	Drenagem
1701	Estrutura de drenagem   Dique   Dique	SIURB	Infraestrutura e Saneamento Ambiental	Drenagem
1702	Estrutura de drenagem   Galeria-reservatório	SIURB	Infraestrutura e Saneamento Ambiental	Drenagem
1706	Estrutura de drenagem   Aumento de seção	SIURB	Infraestrutura e Saneamento Ambiental	Drenagem

ID	Descrição	Órgão	Eixo temático	Subtema
1809	Poços de reservação   ACD Belini Corujas (RBC-14)	SIURB	Infraestrutura e Saneamento Ambiental	Drenagem
1819	Poços de reservação   ACD Belini Corujas (RBC-15)	SIURB	Infraestrutura e Saneamento Ambiental	Drenagem
1820	Poços de reservação   ACD Belini Corujas (RBC-16)	SIURB	Infraestrutura e Saneamento Ambiental	Drenagem
1902	Poços de reservação   ACD Belini Corujas (RBC-06)	SIURB	Infraestrutura e Saneamento Ambiental	Drenagem
1903	Poços de reservação   ACD Belini Corujas (RBC-07)	SIURB	Infraestrutura e Saneamento Ambiental	Drenagem
1910	Poços de reservação   ACD Belini Corujas (RBC-10)	SIURB	Infraestrutura e Saneamento Ambiental	Drenagem
1935	Poços de reservação   ACD Belini Corujas (RBC-09)	SIURB	Infraestrutura e Saneamento Ambiental	Drenagem
1991	Pôlder   ACD Belini/Corujas + galeria de reforço	SIURB	Infraestrutura e Saneamento Ambiental	Drenagem

## ID 212 | Rio Pequeno

Escala: Regional



Fonte: PMSP  
Elaboração: SMUL/PLANURB - 2025  
Datum horizontal: SIRGAS 2000 | UTM 23 S

### DESCRIÇÃO (PRS)

Perímetro entre a Avenida Escola Politécnica e Rodovia Raposo Tavares delimitado pela favela 1010 na Vila Universitária e pela rua Lucas de Leyde no Jardim Ester.

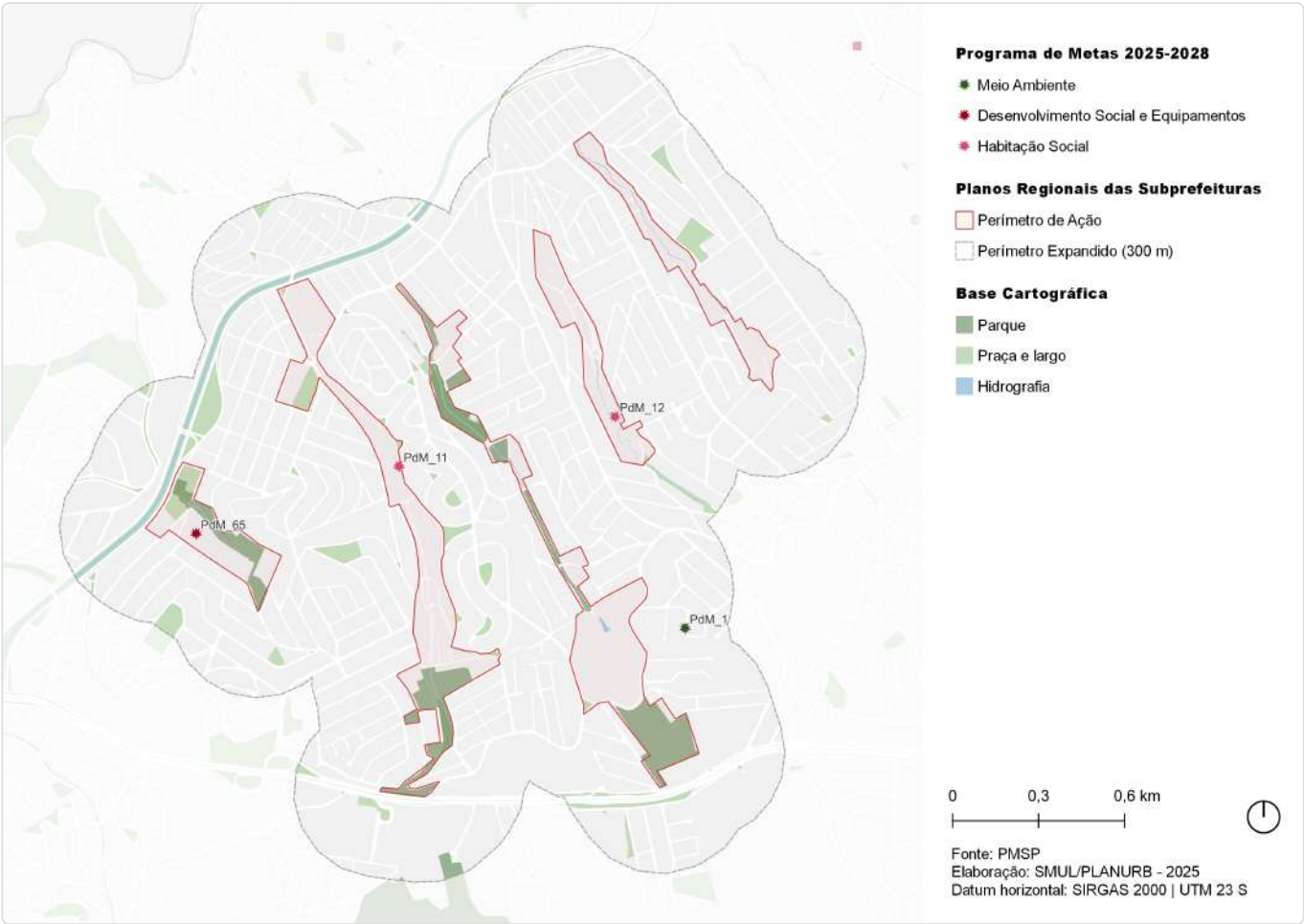
### EIXOS TEMÁTICOS

- Meio Ambiente
- Infraestrutura e Saneamento Ambiental
- Habitação Social
- Desenvolvimento Social e Equipamentos
- Mobilidade

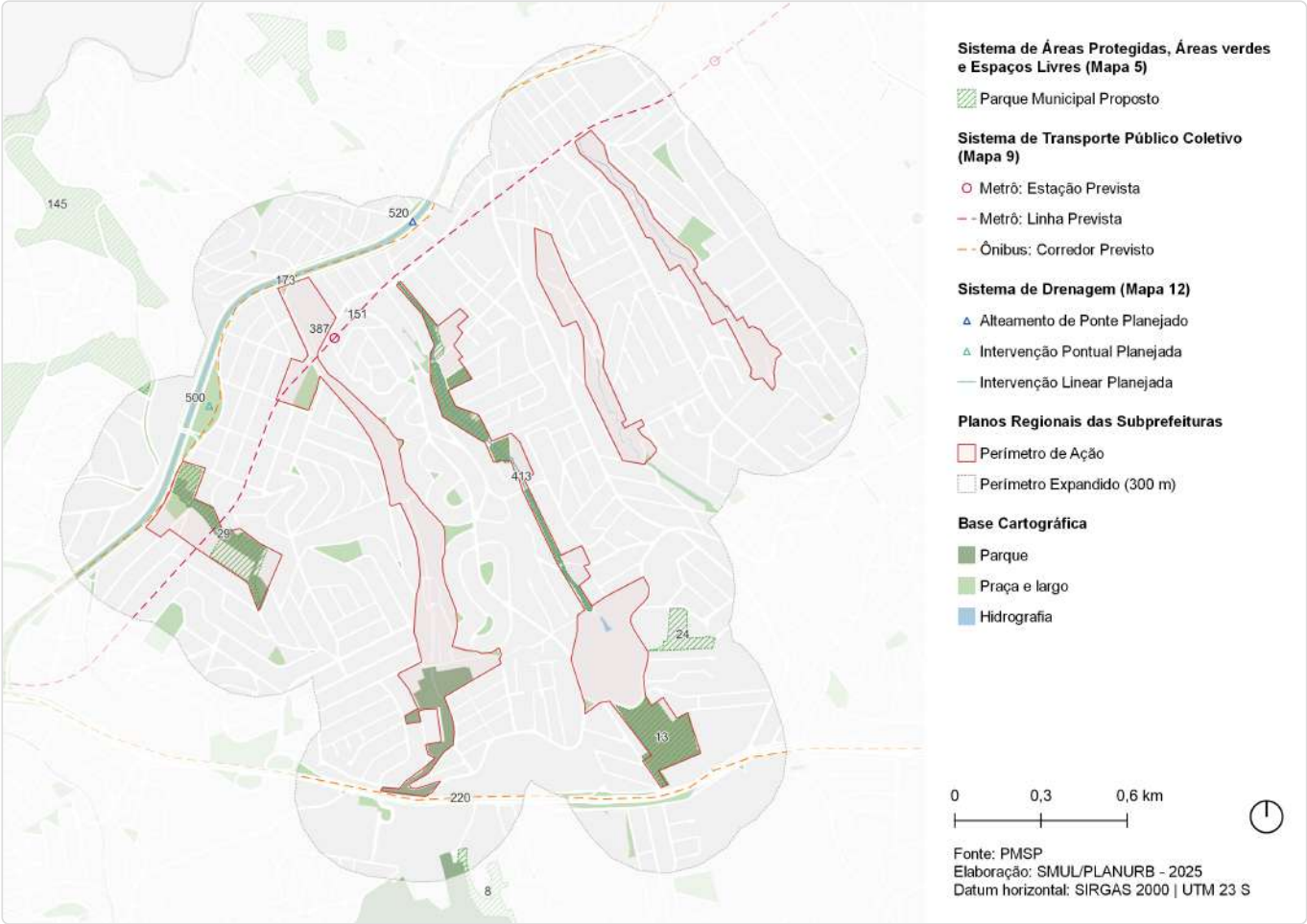


# ID 212 | Rio Pequeno

Intervenções previstas para o quadriênio: Programa de Metas 2025-2028 e Orçamento Cidadão 2026

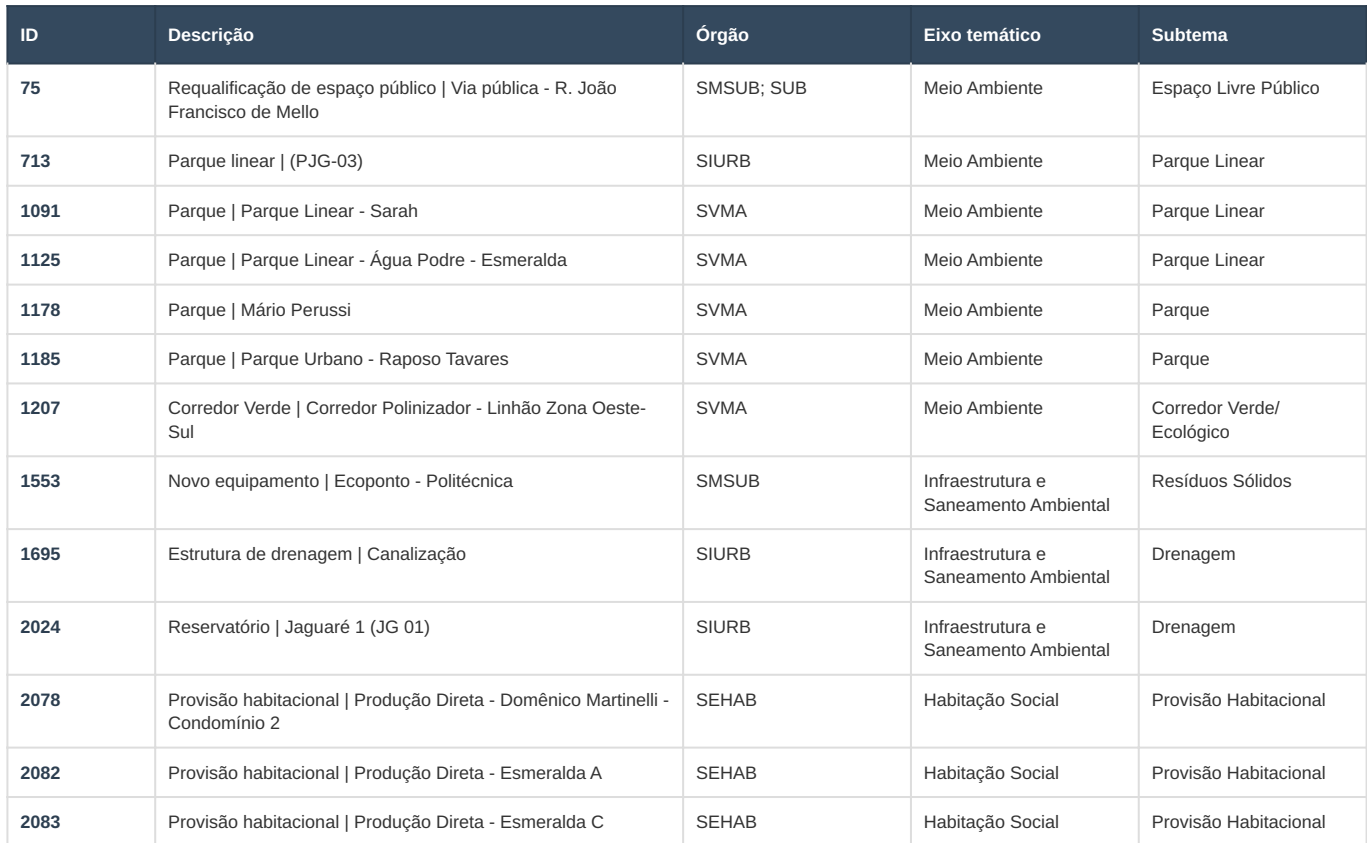


ID	Ação	Descrição	Órgão(s)	Eixo temático	Subtema
PdM_1	Entregar 8 novos parques	Parque da Joia	SVMA	Meio Ambiente	Parque
PdM_11	Revitalizar 20 empreendimentos habitacionais sob responsabilidade da SEHAB/COHAB	Sapé	SEHAB	Habitação Social	Provisão Habitacional
PdM_12	Realizar obras de canalização de córregos e contenção de encostas em 14 áreas prioritárias	Camarazal	SIURB	Habitação Social	Área de Risco
PdM_65	Reformar 8 hospitais, viabilizar melhorias em outros 4 e entregar o novo Hospital Sorocabana	Hospital Municipal Mário Degni	SMS	Desenvolvimento Social e Equipamentos	Equipamento de Saúde



ID	Ação	Descrição	Origem	Eixo temático	Subtema
8	Parque Urbano	Raposo Tavares	Mapa 5	Meio Ambiente	Parque
13	Parque Linear	Água Podre - Ypuera	Mapa 5	Meio Ambiente	Parque linear
24	Parque Urbano	Joia	Mapa 5	Meio Ambiente	Parque
29	Parque Linear	Sarah	Mapa 5	Meio Ambiente	Parque linear
145	Parque Linear	Príncipes	Mapa 5	Meio Ambiente	Parque linear
151	Metrô	Linha 22 - Marrom	Mapa 9	Mobilidade	Transporte público coletivo
173	Corredor de ônibus	Corredor - Politécnica	Mapa 9	Mobilidade	Transporte público coletivo
220	Corredor de ônibus	Corredor - Raposo Tavares	Mapa 9	Mobilidade	Transporte público coletivo
387	Metrô	Estação Jardim Esmeralda (Linha Marrom)	Mapa 9	Mobilidade	Tranporte público coletivo
413	Canalização	Canalização - Água Podre	Mapa 12	Infraestrutura e Saneamento Ambiental	Drenagem
500	Intervenção de drenagem	Reservatório - Jaguaré 1	Mapa 12	Infraestrutura e Saneamento Ambiental	Drenagem
520	Alteamento de ponte	Alteamento de ponte no Itaim/Jaguaré	Mapa 12	Mobilidade	Circulação de pedestres

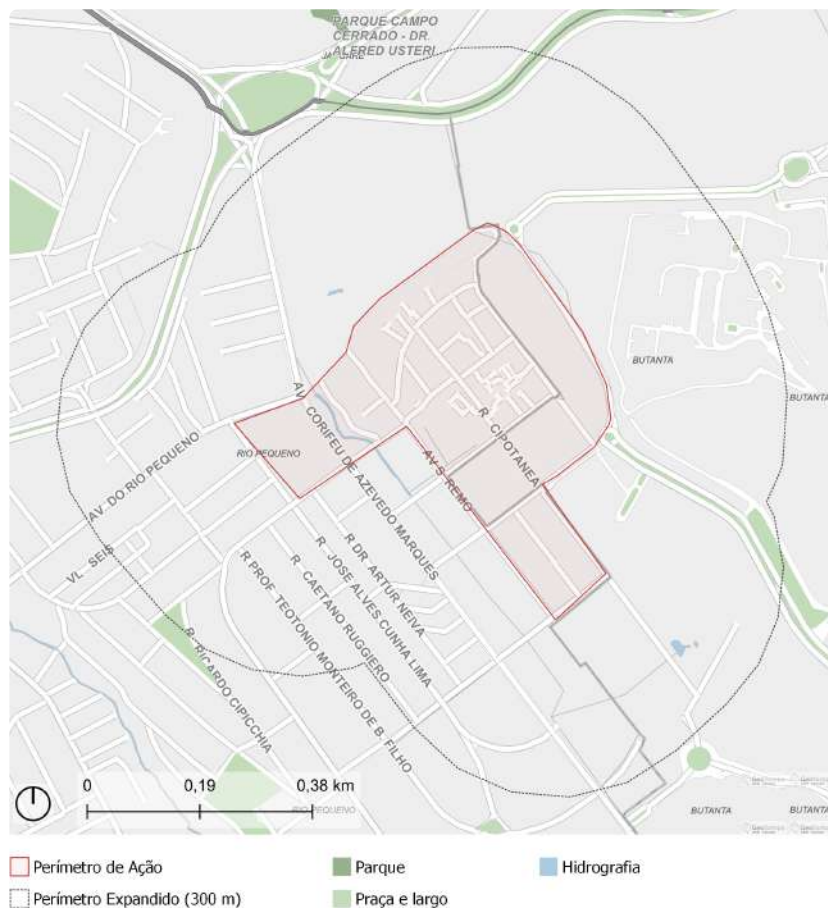
Outras ações previstas: Planejamento Setorial



ID	Descrição	Órgão	Eixo temático	Subtema
2235	Provisão habitacional   Produção Direta - Domênico Martinelli - Condomínio 1	SEHAB	Habitação Social	Provisão Habitacional
2671	Alteamento de ponte   Córrego Jaguaré (AJG-02)	SIURB	Mobilidade	Circulação de Pedestres
2689	Alteamento de ponte   Alteamento de ponte	SIURB	Mobilidade	Circulação de Pedestres
2796	Estrutura cicloviária   Av. Waldemar Roberto	CET	Mobilidade	Sistema Cicloviário

## ID 213 | São Remo

Escala: Regional



Fonte: PMSP  
Elaboração: SMUL/PLANURB - 2025  
Datum horizontal: SIRGAS 2000 | UTM 23 S

### DESCRIÇÃO (PRS)

Favela no distrito Rio Pequeno delimitada pela Av. Corifeu de Azevedo Marques, Rua Catumbi, Rua Aquinaés, Rua Baltazar Rabêlo e Av. São Remo.

### EIXOS TEMÁTICOS

- Meio Ambiente
- Infraestrutura e Saneamento Ambiental
- Habitação Social
- Desenvolvimento Social e Equipamentos
- Mobilidade



# ID 213 | São Remo

Intervenções previstas para o quadriênio: Programa de Metas 2025-2028 e Orçamento Cidadão 2026



ID	Ação	Descrição	Órgão(s)	Eixo temático	Subtema
OC_1155	Reformar e adquirir equipamentos para reabrir o Circo Escola São Remo	Circo Escola São Remo	SMADS	Desenvolvimento Social e Equipamentos	Equipamento de Assistência Social





ID	Ação	Descrição	Origem	Eixo temático	Subtema
151	Metrô	Linha 22 - Marrom	Mapa 9	Mobilidade	Transporte público coletivo
173	Corredor de ônibus	Corredor - Politécnica	Mapa 9	Mobilidade	Transporte público coletivo
388	Metrô	Estação Rio Pequeno (Linha Marrom)	Mapa 9	Mobilidade	Tranporte público coletivo
571	Estratégias de Desenvolvimento Econômico	Parque Tecnológico Jaguaré	Quadro 13	Desenvolvimento Econômico Sustentável	Economia criativa



ID	Descrição	Órgão	Eixo temático	Subtema
1724	Trincheira de infiltração   Av. Escola Politécnica	SMUL; SPURBANISMO	Infraestrutura e Saneamento Ambiental	Drenagem
1736	Trincheira de infiltração   Av. Corifeu de Azevedo Marques	SMUL; SPURBANISMO	Infraestrutura e Saneamento Ambiental	Drenagem
2487	Reformar e adquirir equipamentos para reabrir o Circo Escola   Circo Escola São Remo	SMADS	Desenvolvimento Social e Equipamentos	Equipamento de Assistência Social
2755	Estrutura cicloviária   Corifeu de Azevedo Marques	CET	Mobilidade	Sistema Cicloviário

Escala: Regional



Fonte: PMSP  
Elaboração: SMUL/PLANURB - 2025  
Datum horizontal: SIRGAS 2000 | UTM 23 S

Perímetro que compreende as comunidades Jd. Jaqueline, Fumaça e o Parque Raposo Tavares.

- Meio Ambiente
- Infraestrutura e Saneamento Ambiental
- Habitação Social
- Desenvolvimento Social e Equipamentos
- Mobilidade

ID 215 | Jardim Jaqueline

Outras ações previstas: Plano Diretor Estratégico (PDE)



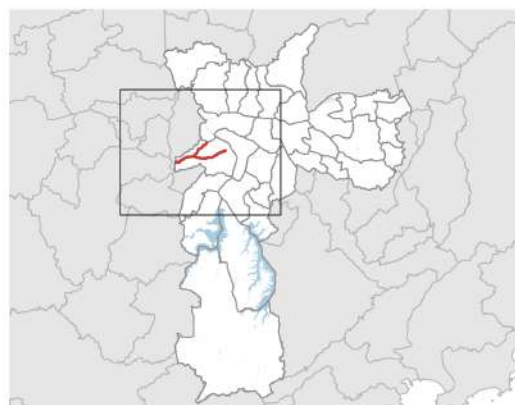
ID	Ação	Descrição	Origem	Eixo temático	Subtema
8	Parque Urbano	Raposo Tavares	Mapa 5	Meio Ambiente	Parque
220	Corredor de ônibus	Corredor - Raposo Tavares	Mapa 9	Mobilidade	Transporte público coletivo



ID	Descrição	Órgão	Eixo temático	Subtema
1185	Parque   Parque Urbano - Raposo Tavares	SVMA	Meio Ambiente	Parque
1207	Corredor Verde   Corredor Polinizador - Linhão Zona Oeste-Sul	SVMA	Meio Ambiente	Corredor Verde/ Ecológico
1504	Novo equipamento   Eco ponto - Jardim Maria do Carmo	SMSUB	Infraestrutura e Saneamento Ambiental	Resíduos Sólidos
1545	Novo equipamento   Eco ponto - Jardim Jaqueline	SMSUB	Infraestrutura e Saneamento Ambiental	Resíduos Sólidos
1714	Estrutura de drenagem   Abertura de canal	SIURB	Infraestrutura e Saneamento Ambiental	Drenagem
1813	Reservatório   Aberto, esvaziamento por bombas	SIURB	Infraestrutura e Saneamento Ambiental	Drenagem
2086	Provisão habitacional   Produção Direta - Herbert Smith (Sapé)	SEHAB	Habitação Social	Provisão Habitacional



Escala: Regional



Fonte: PMSP  
Elaboração: SMUL/PLANURB - 2025  
Datum horizontal: SIRGAS 2000 | UTM 23 S

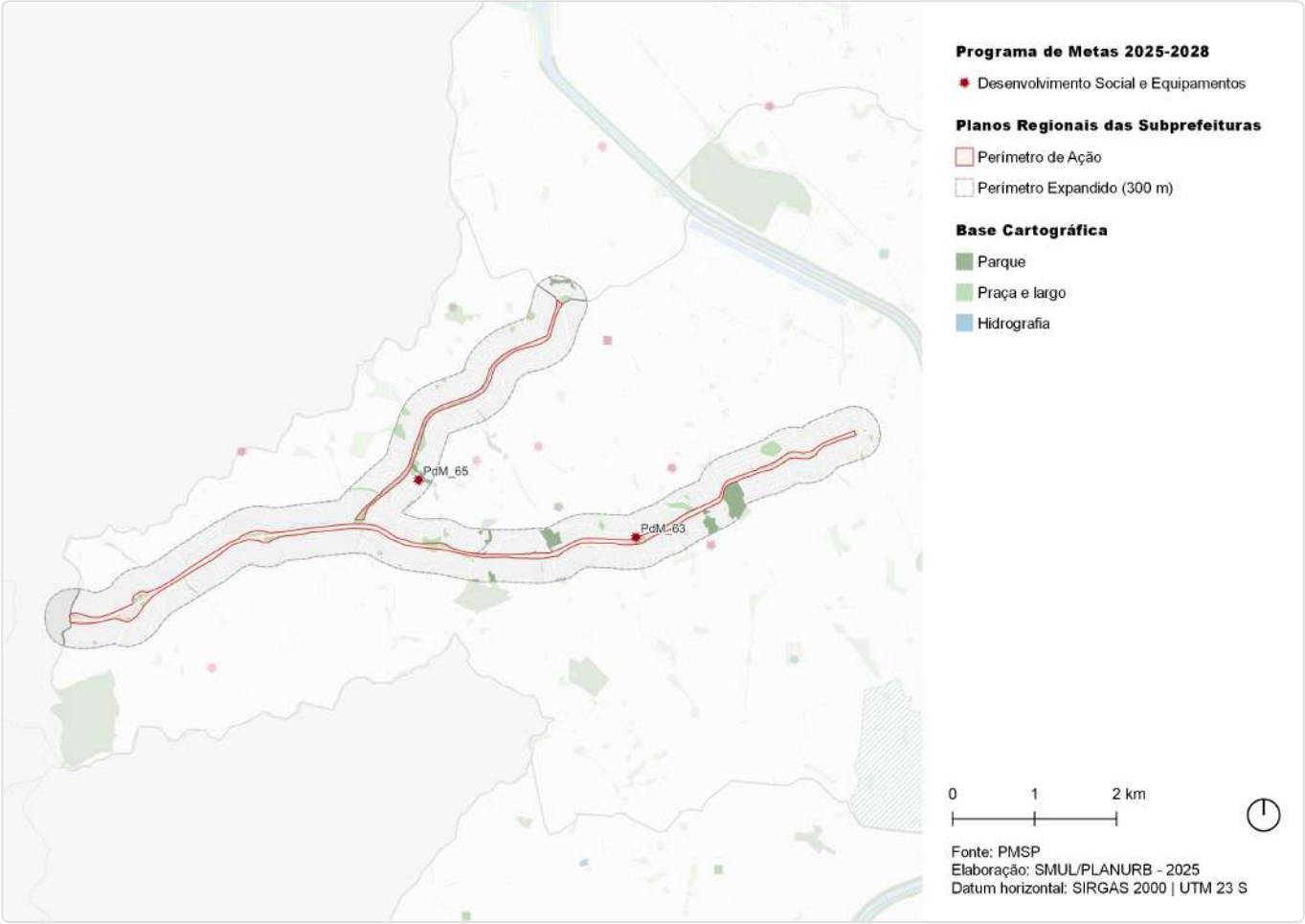
Perímetro da Rod. Raposo Tavares e Avenida Politécnica no trecho entre os cruzamentos com a Av. Politécnica e a Rua Alvarenga e a Rua Sapetuba, próximo à estação do metrô do Butantã e a praça César Washington Alves de Prouença.

- Meio Ambiente
- Infraestrutura e Saneamento Ambiental
- Desenvolvimento Econômico Sustentável
- Mobilidade



# ID 216 | Rodovia Raposo Tavares

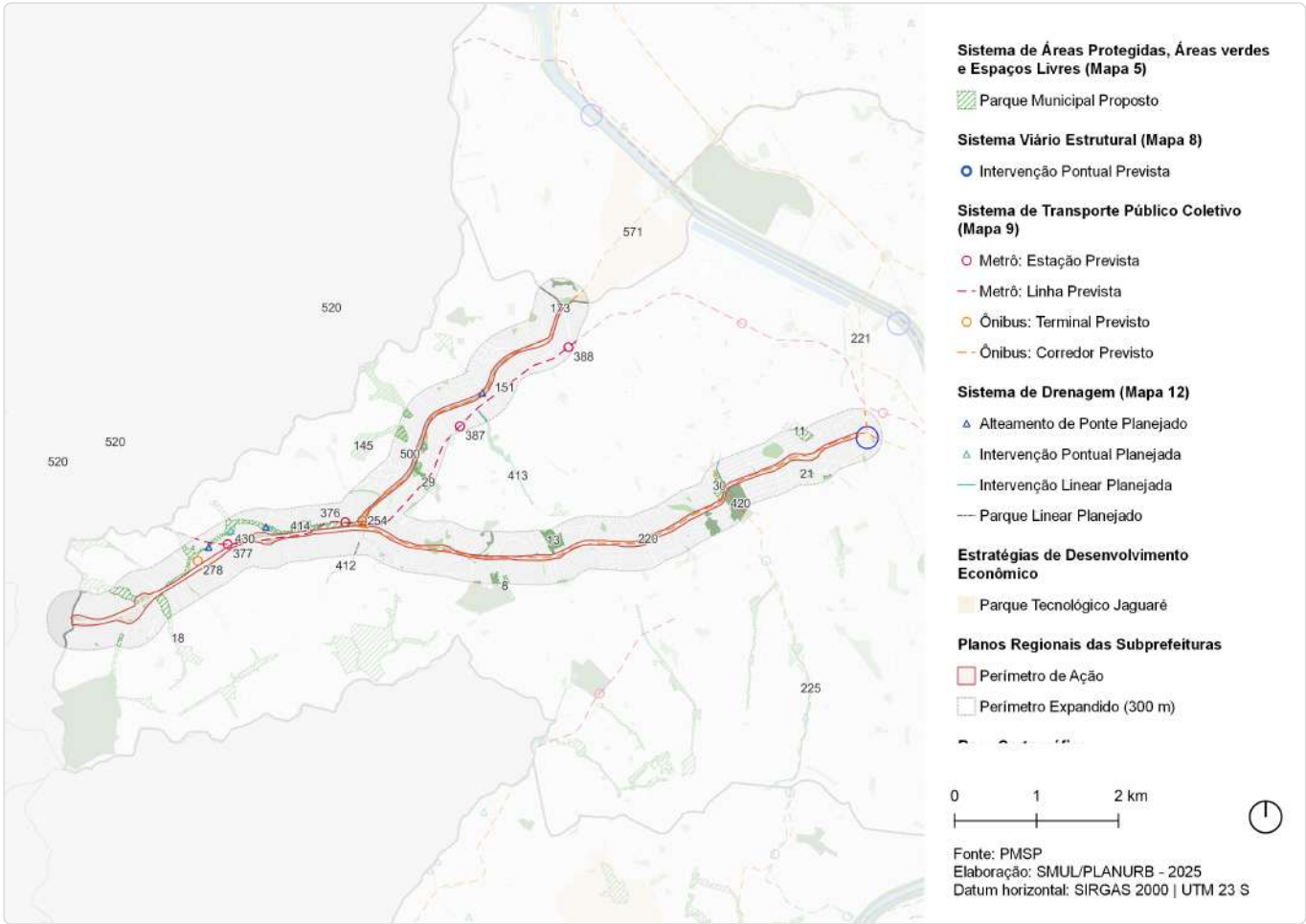
Intervenções previstas para o quadriênio: Programa de Metas 2025-2028 e Orçamento Cidadão 2026



ID	Ação	Descrição	Órgão(s)	Eixo temático	Subtema
PdM_63	Entrega de 48 novos equipamentos, entre os quais 15 UPAs e 25 UBSS	UPA Butantã / Caetano Virgílio Neto	SMS	Desenvolvimento Social e Equipamentos	Equipamento de Saúde
PdM_65	Reformar 8 hospitais, viabilizar melhorias em outros 4 e entregar o novo Hospital Sorocabana	Hospital Municipal Mário Degni	SMS	Desenvolvimento Social e Equipamentos	Equipamento de Saúde

ID 216 | Rodovia Raposo tavares

Outras ações previstas: Plano Diretor Estratégico (PDE)

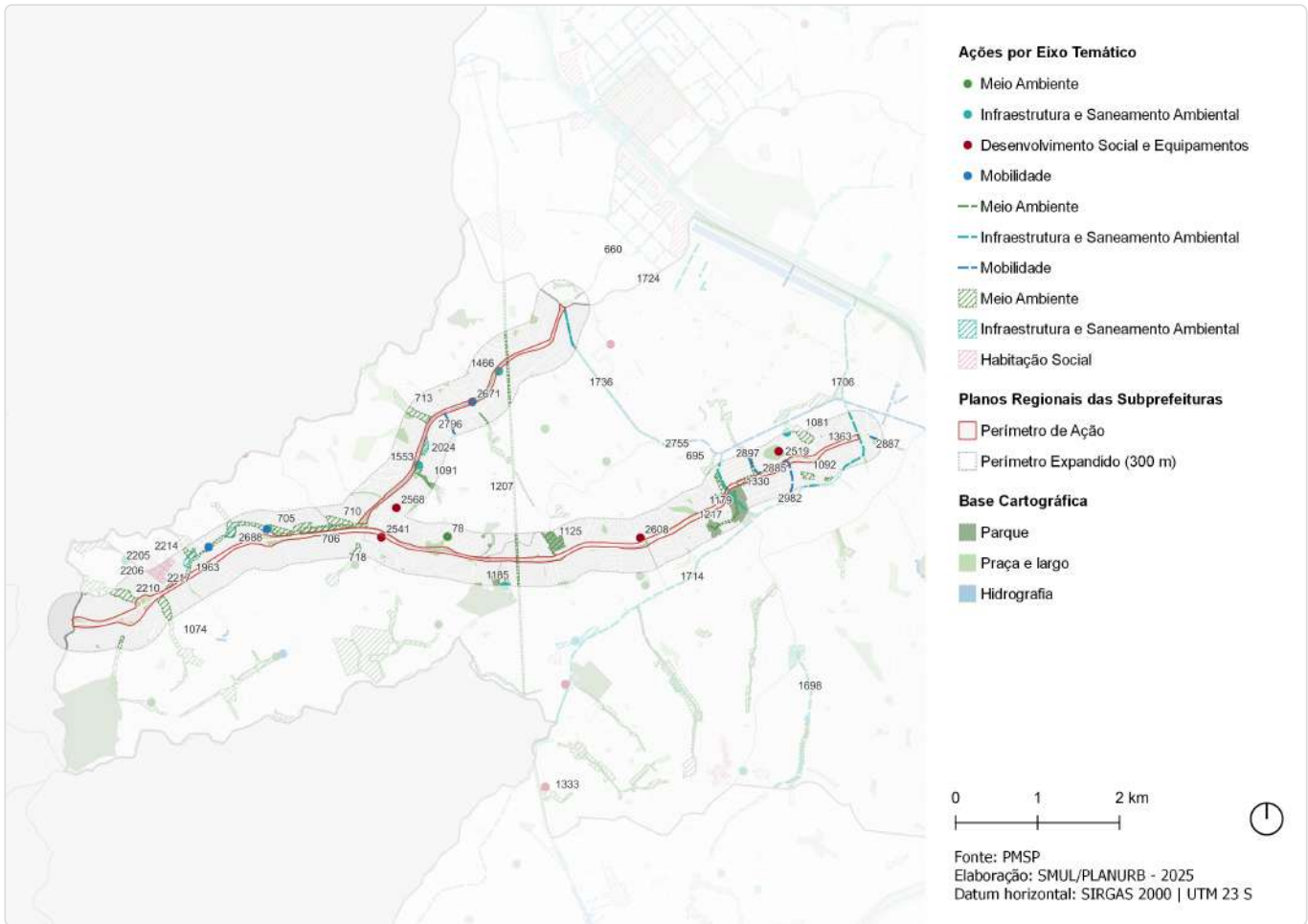


ID	Ação	Descrição	Origem	Eixo temático	Subtema
8	Parque Urbano	Raposo Tavares	Mapa 5	Meio Ambiente	Parque
11	Parque Urbano	Fonte do Peabiru	Mapa 5	Meio Ambiente	Parque
13	Parque Linear	Água Podre - Ypuera	Mapa 5	Meio Ambiente	Parque linear
18	Parque Linear	Passagem Grande	Mapa 5	Meio Ambiente	Parque linear
19	Parque Linear	Itaim	Mapa 5	Meio Ambiente	Parque linear
21	Parque Urbano	Mata do Ipesp	Mapa 5	Meio Ambiente	Parque
29	Parque Linear	Sarah	Mapa 5	Meio Ambiente	Parque linear
30	Parque de Conservação	Cabeceira do Pirajussara-mirin	Mapa 5	Meio Ambiente	Parque
145	Parque Linear	Príncipes	Mapa 5	Meio Ambiente	Parque linear
148	Ação prioritária no sistema viário estrutural	Intervenção viária pontual	Mapa 8	Mobilidade	Sistema viário
151	Metrô	Linha 22 - Marrom	Mapa 9	Mobilidade	Transporte público coletivo
173	Corredor de ônibus	Corredor - Politécnica	Mapa 9	Mobilidade	Transporte público coletivo
220	Corredor de ônibus	Corredor - Raposo Tavares	Mapa 9	Mobilidade	Transporte público coletivo

ID	Ação	Descrição	Origem	Eixo temático	Subtema
221	Corredor de ônibus	Corredor - Cidade Universitária	Mapa 9	Mobilidade	Transporte público coletivo
225	Corredor de ônibus	Corredor - Perimetral Oeste	Mapa 9	Mobilidade	Transporte público coletivo
254	Terminal de ônibus	Terminal - Monte Belo	Mapa 9	Mobilidade	Transporte público coletivo
278	Terminal de ônibus	Terminal - Reserva Raposo	Mapa 9	Mobilidade	Transporte público coletivo
376	Metrô	Estação Monte Belo (Linha Marrom)	Mapa 9	Mobilidade	Transporte público coletivo
377	Metrô	Estação Jardim Boa Vista (Linha Marrom)	Mapa 9	Mobilidade	Transporte público coletivo
387	Metrô	Estação Jardim Esmeralda (Linha Marrom)	Mapa 9	Mobilidade	Transporte público coletivo
388	Metrô	Estação Rio Pequeno (Linha Marrom)	Mapa 9	Mobilidade	Transporte público coletivo
412	Parque linear	Parque linear - Jaguaré 2	Mapa 12	Meio Ambiente	Parque linear
413	Canalização	Canalização - Água Podre	Mapa 12	Infraestrutura e Saneamento Ambiental	Drenagem
414	Canalização	Canalização - Itaim	Mapa 12	Infraestrutura e Saneamento Ambiental	Drenagem
420	Túnel de desvio	Túnel de desvio - Pirajucara-Mirim	Mapa 12	Infraestrutura e Saneamento Ambiental	Drenagem
430	Intervenção de drenagem	Reservatório - Itaim 2	Mapa 12	Infraestrutura e Saneamento Ambiental	Drenagem
500	Intervenção de drenagem	Reservatório - Jaguaré 1	Mapa 12	Infraestrutura e Saneamento Ambiental	Drenagem
520	Alteamento de ponte	Alteamento de ponte no Itaim/Jaguaré	Mapa 12	Mobilidade	Circulação de pedestres
571	Estratégias de Desenvolvimento Econômico	Parque Tecnológico Jaguaré	Quadro 13	Desenvolvimento Econômico Sustentável	Economia criativa

## ID 216 | Rodovia Raposo tavares

Outras ações previstas: Planejamento Setorial



ID	Descrição	Órgão	Eixo temático	Subtema
78	Requalificação de espaço público   Praça - Pça. Ten. Oscar Pereira Monteiro	SMSUB; SUB	Meio Ambiente	Praça
660	Rede de espaços públicos   Caminho verde - Av. Jaguaré	SMUL; SPURBANISMO	Meio Ambiente	Arborização Urbana
695	Parque linear   (PPM-01)	SIURB	Meio Ambiente	Parque Linear
705	Parque linear   (PIT-01)	SIURB	Meio Ambiente	Parque Linear
706	Parque linear   (PIT-02)	SIURB	Meio Ambiente	Parque Linear
710	Parque linear   (PIT-03)	SIURB	Meio Ambiente	Parque Linear
713	Parque linear   (PJC-03)	SIURB	Meio Ambiente	Parque Linear
718	Parque linear   Parque linear Jaguaré 2 (JG 02)	SIURB	Meio Ambiente	Parque Linear
1074	Parque   Parque Linear - Passagem Grande	SVMA	Meio Ambiente	Parque Linear
1075	Parque   Parque Linear - Itaim	SVMA	Meio Ambiente	Parque Linear
1081	Parque   Parque Urbano - Fonte	SVMA	Meio Ambiente	Parque
1091	Parque   Parque Linear - Sarah	SVMA	Meio Ambiente	Parque Linear
1092	Parque   Parque Urbano - Mata do IPESP	SVMA	Meio Ambiente	Parque
1125	Parque   Parque Linear - Água Podre - Esmeralda	SVMA	Meio Ambiente	Parque Linear
1179	Parque   PPP Habitação PMSP-Governo Estadual	SVMA	Meio Ambiente	Parque

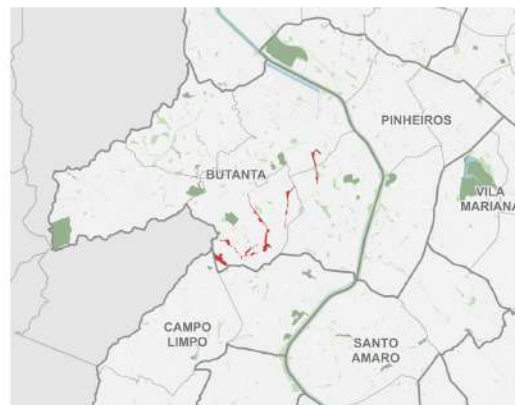
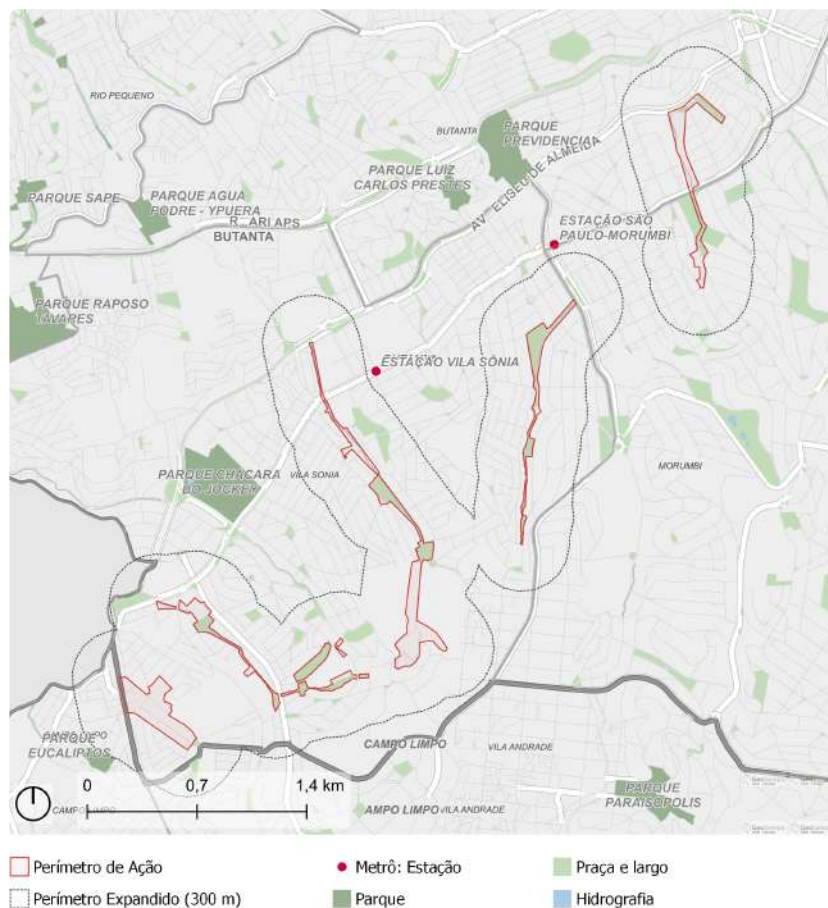
ID	Descrição	Órgão	Eixo temático	Subtema
1185	Parque   Parque Urbano - Raposo Tavares	SVMA	Meio Ambiente	Parque
1207	Corredor Verde   Corredor Polinizador - Linhão Zona Oeste-Sul	SVMA	Meio Ambiente	Corredor Verde/ Ecológico
1217	Corredor Verde   Corredor Escuro - Pq. Previdência - Luis Carlos Prestes	SVMA	Meio Ambiente	Corredor Verde/ Ecológico
1330	Corredor Verde   Butantã - Fase 1	SVMA	Meio Ambiente	Corredor Verde/ Ecológico
1333	Requalificação de praças e áreas verdes   Área Verde	SVMA	Meio Ambiente	Área Verde
1363	Requalificação de praças e áreas verdes   Espaço público - Rotatória Morro do Querosene	SVMA	Meio Ambiente	Espaço Livre Público
1466	Pôlder   Córrego Jaguaré (DJG-01)	SIURB	Infraestrutura e Saneamento Ambiental	Drenagem
1553	Novo equipamento   Ecoponto - Politécnica	SMSUB	Infraestrutura e Saneamento Ambiental	Resíduos Sólidos
1695	Estrutura de drenagem   Canalização	SIURB	Infraestrutura e Saneamento Ambiental	Drenagem
1698	Estrutura de drenagem   Túnel	SIURB	Infraestrutura e Saneamento Ambiental	Drenagem
1706	Estrutura de drenagem   Aumento de seção	SIURB	Infraestrutura e Saneamento Ambiental	Drenagem
1714	Estrutura de drenagem   Abertura de canal	SIURB	Infraestrutura e Saneamento Ambiental	Drenagem
1724	Trincheira de infiltração   Av. Escola Politécnica	SMUL; SPURBANISMO	Infraestrutura e Saneamento Ambiental	Drenagem
1736	Trincheira de infiltração   Av. Corifeu de Azevedo Marques	SMUL; SPURBANISMO	Infraestrutura e Saneamento Ambiental	Drenagem
1963	Reservatório   Córrego Itaim (RIT-01)	SIURB	Infraestrutura e Saneamento Ambiental	Drenagem
2024	Reservatório   Jaguaré 1 (JG 01)	SIURB	Infraestrutura e Saneamento Ambiental	Drenagem
2033	Reservatório   Itaim 2 (IT 02)	SIURB	Infraestrutura e Saneamento Ambiental	Drenagem
2205	Provisão habitacional   Pode Entrar Aquisição - Lote 4 - Reserva Raposo - Condomínio Primavera	SEHAB	Habitação Social	Provisão Habitacional
2206	Provisão habitacional   Pode Entrar Aquisição - Lote 4 - Reserva Raposo - Condomínio Tamareira	SEHAB	Habitação Social	Provisão Habitacional
2207	Provisão habitacional   Pode Entrar Aquisição - Lote 4 - Reserva Raposo - Condomínio Inhambu (Qa Lt02)	SEHAB	Habitação Social	Provisão Habitacional
2208	Provisão habitacional   Pode Entrar Aquisição - Lote 4 - Reserva Raposo - Condomínio das Orquídeas (Qa Lt01)	SEHAB	Habitação Social	Provisão Habitacional
2209	Provisão habitacional   Pode Entrar Aquisição - Lote 4 - Reserva Raposo - Condomínio Arapanés	SEHAB	Habitação Social	Provisão Habitacional
2210	Provisão habitacional   Pode Entrar Aquisição - Lote 4 - Reserva Raposo - Condomínio Pau-Brasil (qa Lt03)	SEHAB	Habitação Social	Provisão Habitacional
2213	Provisão habitacional   Pode Entrar Aquisição - Lote 4 - Reserva Raposo - Condomínio Sibipiruna	SEHAB	Habitação Social	Provisão Habitacional
2214	Provisão habitacional   Pode Entrar Aquisição - Lote 4 - Reserva Raposo - Condomínio Rouxinol	SEHAB	Habitação Social	Provisão Habitacional
2215	Provisão habitacional   Pode Entrar Aquisição - Lote 4 - Reserva Raposo - Condomínio Pitangueiras	SEHAB	Habitação Social	Provisão Habitacional
2216	Provisão habitacional   Pode Entrar Aquisição - Lote 4 - Reserva Raposo - Condomínio Hortência	SEHAB	Habitação Social	Provisão Habitacional

ID	Descrição	Órgão	Eixo temático	Subtema
2217	Provisão habitacional   Pode Entrar Aquisição - Lote 4 - Reserva Raposo - Condomínio das Palmeiras	SEHAB	Habitação Social	Provisão Habitacional
2218	Provisão habitacional   Pode Entrar Aquisição - Lote 4 - Reserva Raposo - Condomínio dos Girassóis	SEHAB	Habitação Social	Provisão Habitacional
2222	Provisão habitacional   Pode Entrar Aquisição - Lote 4 - Reserva Raposo - Condomínio Jasmim	SEHAB	Habitação Social	Provisão Habitacional
2519	Requalificação de equipamento   CE - Butantã	SEME	Desenvolvimento Social e Equipamentos	Equipamento de esporte
2541	Novo equipamento   Quadra Poliesportiva - Rua Eng. Roberto Frade Monte	SEME	Desenvolvimento Social e Equipamentos	Equipamento de esporte
2568	Novo equipamento   EMEI - Mauro Marques	SME	Desenvolvimento Social e Equipamentos	Equipamento de Educação
2608	Novo equipamento   UPA Butantã/Caetano Virgílio Neto	SMS	Desenvolvimento Social e Equipamentos	Equipamento de Saúde
2671	Alteamento de ponte   Córrego Jaguaré (AJG-02)	SIURB	Mobilidade	Circulação de Pedestres
2688	Alteamento de ponte   Córrego Itaim	SIURB	Mobilidade	Circulação de Pedestres
2689	Alteamento de ponte   Alteamento de ponte	SIURB	Mobilidade	Circulação de Pedestres
2755	Estrutura cicloviária   Corifeu de Azevedo Marques	CET	Mobilidade	Sistema Cicloviário
2796	Estrutura cicloviária   Av. Waldemar Roberto	CET	Mobilidade	Sistema Cicloviário
2885	Estrutura cicloviária   R. Martinho Claro	CET	Mobilidade	Sistema Cicloviário
2887	Estrutura cicloviária   R. Sapetuba	CET	Mobilidade	Sistema Cicloviário
2897	Estrutura cicloviária   Av. Benjamim Mansur	CET	Mobilidade	Sistema Cicloviário
2982	Estrutura cicloviária   R. Domingos Barbieri	CET	Mobilidade	Sistema Cicloviário



## ID 218 | Parques Lineares Vila Sônia

Escala: Regional



Fonte: PMSP  
Elaboração: SMUL/PLANURB - 2025  
Datum horizontal: SIRGAS 2000 | UTM 23 S

### DESCRIÇÃO (PRS)

Perímetros demarcados como Parques Lineares próximos à Avenida Francisco Morato.

### EIXOS TEMÁTICOS

- Meio Ambiente
- Infraestrutura e Saneamento Ambiental
- Habitação Social
- Desenvolvimento Social e Equipamentos
- Mobilidade

## ID 218 | Parques Lineares Vila Sônia

Outras ações previstas: Plano Diretor Estratégico (PDE)

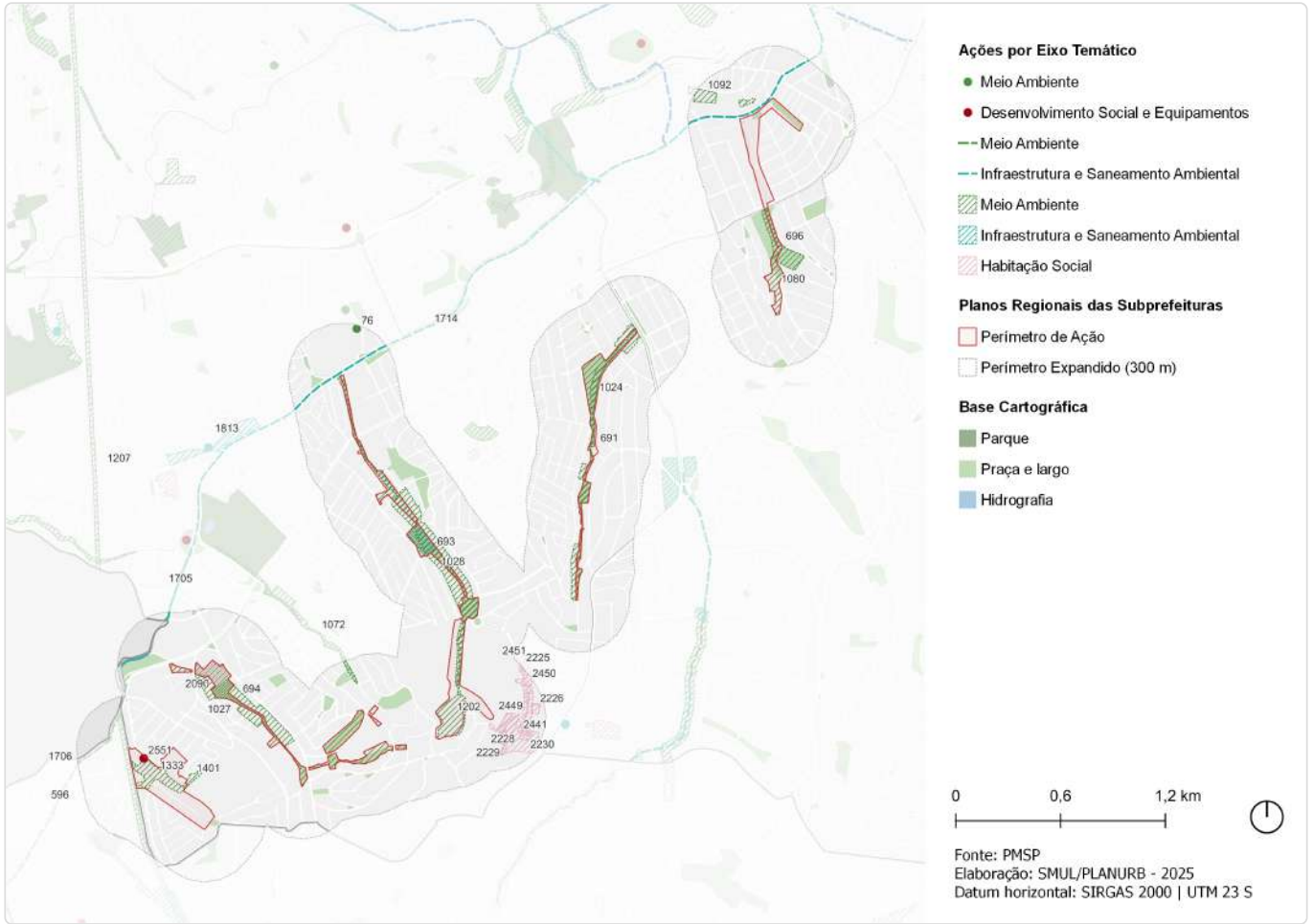


ID	Ação	Descrição	Origem	Eixo temático	Subtema
15	Parque Linear	Caxingui	Mapa 5	Meio Ambiente	Parque linear
20	Parque Linear	Charque Grande - Ibirapora	Mapa 5	Meio Ambiente	Parque linear
21	Parque Urbano	Mata do Ipesp	Mapa 5	Meio Ambiente	Parque
23	Parque Linear	Corveta Camacua	Mapa 5	Meio Ambiente	Parque linear
25	Parque Linear	Pires Cabore	Mapa 5	Meio Ambiente	Parque linear
28	Parque Linear	Sérgio Vieira de Mello - Córrego Itarare	Mapa 5	Meio Ambiente	Parque linear
154	Metrô	Linha 4 - Amarela	Mapa 9	Mobilidade	Transporte público coletivo
157	Monotrilho	Linha 17 - Ouro	Mapa 9	Mobilidade	Transporte público coletivo
172	Corredor de ônibus	Corredor - Capelinha - Campo Limpo - Taboão	Mapa 9	Mobilidade	Transporte público coletivo
225	Corredor de ônibus	Corredor - Perimetral Oeste	Mapa 9	Mobilidade	Transporte público coletivo
395	Monotrilho	Estação SP-Morumbi (Linha Ouro)	Mapa 9	Mobilidade	Transporte público coletivo
411	Revestimento de fundo	Revestimento de fundo - Pirajuçara	Mapa 12	Infraestrutura e Saneamento Ambiental	Drenagem

ID	Ação	Descrição	Origem	Eixo temático	Subtema
450	Intervenção de drenagem	Reservatório - Cedrolândia	Mapa 12	Infraestrutura e Saneamento Ambiental	Drenagem

## ID 218 | Parques Lineares Vila Sônia

Outras ações previstas: Planejamento Setorial



ID	Descrição	Órgão	Eixo temático	Subtema
76	Requalificação de espaço público   Via pública - R. Carlos Lisdegno Carlucci	SMSUB; SUB	Meio Ambiente	Espaço Livre Público
596	Rede de espaços públicos   Implantação de corredor verde - Est. do Campo Limpo	SVMA	Meio Ambiente	Corredor Verde/ Ecológico
691	Parque linear   (PCV-01)	SIURB	Meio Ambiente	Parque Linear
693	Parque linear   (PIE-01)	SIURB	Meio Ambiente	Parque Linear
694	Parque linear   (PPS-01)	SIURB	Meio Ambiente	Parque Linear
696	Parque linear   (PCX-01)	SIURB	Meio Ambiente	Parque Linear
1024	Parque   Parque Linear - Corveta Camacua	SVMA	Meio Ambiente	Parque Linear
1027	Parque   Parque Linear - Pires Caboré	SVMA	Meio Ambiente	Parque Linear
1028	Parque   Parque Linear - Sérgio Vieira de Mello - Córrego Itararé	SVMA	Meio Ambiente	Parque Linear
1072	Parque   Parque Linear - Charque Grande	SVMA	Meio Ambiente	Parque Linear
1080	Parque   Parque Linear - Caxingui	SVMA	Meio Ambiente	Parque Linear
1092	Parque   Parque Urbano - Mata do IPESP	SVMA	Meio Ambiente	Parque
1202	Parque   Parque Linear - Sérgio Vieira de Mello	SVMA	Meio Ambiente	Parque Linear
1207	Corredor Verde   Corredor Polinizador - Linhão Zona Oeste-Sul	SVMA	Meio Ambiente	Corredor Verde/ Ecológico

ID	Descrição	Órgão	Eixo temático	Subtema
1333	Requalificação de praças e áreas verdes   Área Verde	SVMA	Meio Ambiente	Área Verde
1401	Criação de praças e áreas verdes   Praça - Av. Caiaffa - R. Francisco Fernandes	SVMA	Meio Ambiente	Praça
1705	Estrutura de drenagem   Revestimento de fundo	SIURB	Infraestrutura e Saneamento Ambiental	Drenagem
1706	Estrutura de drenagem   Aumento de seção	SIURB	Infraestrutura e Saneamento Ambiental	Drenagem
1714	Estrutura de drenagem   Abertura de canal	SIURB	Infraestrutura e Saneamento Ambiental	Drenagem
1813	Reservatório   Aberto, esvaziamento por bombas	SIURB	Infraestrutura e Saneamento Ambiental	Drenagem
2090	Provisão habitacional   Produção Direta - Luiz Migliano (Viela da Paz)	SEHAB	Habitação Social	Provisão Habitacional
2225	Provisão habitacional   Produção Direta - Paraisópolis / Colombo - 2ª Etapa (área 1)	SEHAB	Habitação Social	Provisão Habitacional
2226	Provisão habitacional   Produção Direta - Paraisópolis / Colombo - 2ª Etapa (área 4)	SEHAB	Habitação Social	Provisão Habitacional
2227	Provisão habitacional   Produção Direta - Paraisópolis / Colombo - 2ª Etapa (área 5) Quadra A	SEHAB	Habitação Social	Provisão Habitacional
2228	Provisão habitacional   Produção Direta - Paraisópolis / Colombo - 2ª Etapa (área 5) Quadra B	SEHAB	Habitação Social	Provisão Habitacional
2229	Provisão habitacional   Produção Direta - Paraisópolis / Colombo - 2ª Etapa (área 5) Quadra C	SEHAB	Habitação Social	Provisão Habitacional
2230	Provisão habitacional   Produção Direta - Paraisópolis / Colombo - 2ª Etapa (área 5) Quadra E	SEHAB	Habitação Social	Provisão Habitacional
2441	Urbanização   Paraisópolis / Colombo - 2ª Etapa	SEHAB	Habitação Social	Urbanização
2449	Urbanização   Paraisópolis / Colombo - 1ª Etapa - Setor 3	SEHAB	Habitação Social	Urbanização
2450	Urbanização   Paraisópolis / Colombo - 1ª Etapa - Setor 2	SEHAB	Habitação Social	Urbanização
2451	Urbanização   Paraisópolis / Colombo - 1ª Etapa - Setor 1	SEHAB	Habitação Social	Urbanização
2551	Novo equipamento   CEI - Viela da Paz	SME	Desenvolvimento Social e Equipamentos	Equipamento de Educação

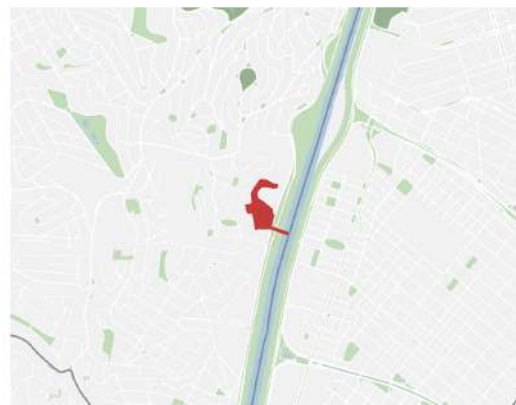


## ID 222 | Panorama

Escala: Regional



- |                             |               |               |
|-----------------------------|---------------|---------------|
| Perímetro de Ação           | Trem: Estação | Praça e largo |
| Perímetro Expandido (300 m) | Parque        | Hidrografia   |



Fonte: PMSP  
Elaboração: SMUL/PLANURB - 2025  
Datum horizontal: SIRGAS 2000 | UTM 23 S

### DESCRIÇÃO (PRS)

Comunidade Jardim Panorama, no distrito Morumbi. Delimitada pela Avenida Magalhães de Castro, Rua Armando Petrella, Rua Contos Azuis e Rua Jacundá.

### EIXOS TEMÁTICOS

- Meio Ambiente
- Infraestrutura e Saneamento Ambiental
- Habitação Social
- Desenvolvimento Social e Equipamentos
- Patrimônio Cultural
- Mobilidade

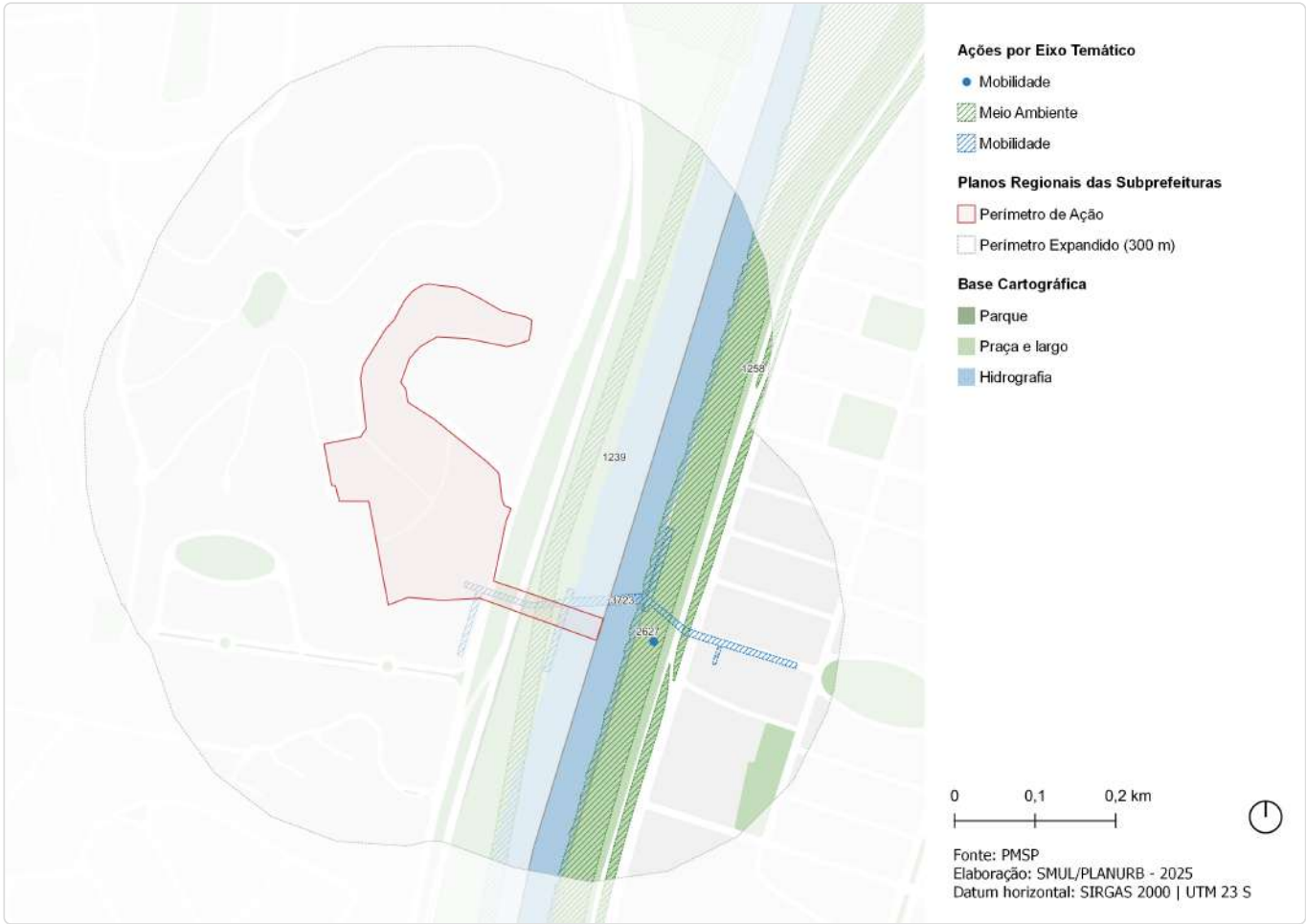


# ID 222 | Panorama

Intervenções previstas para o quadriênio: Programa de Metas 2025-2028 e Orçamento Cidadão 2026



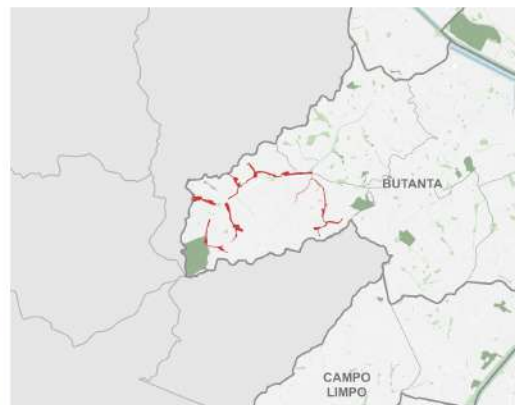
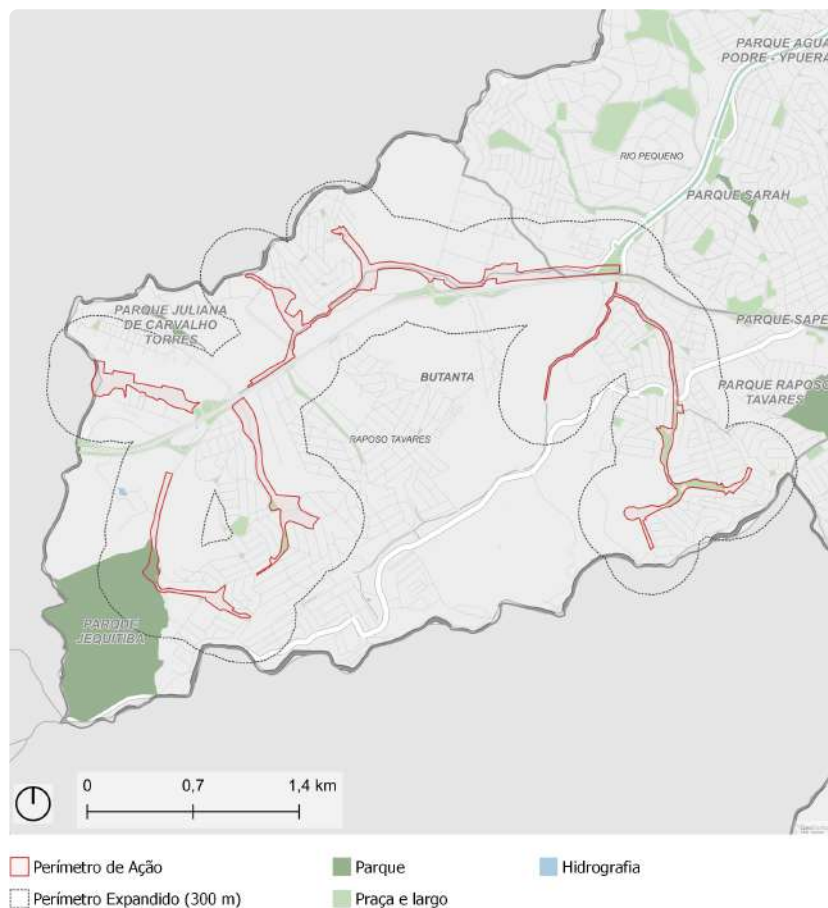
ID	Ação	Descrição	Órgão(s)	Eixo temático	Subtema
OC_32	Implementar novos acessos à Ciclovia do Rio Pinheiros	Ciclovia do Rio Pinheiros	SUB	Mobilidade	Sistema Ciclovitário
OC_2143	Criar jardins de chuva no bairro do Real Parque	Bairro do Real Parque	SUB	Infraestrutura e Saneamento Ambiental	Drenagem



ID	Descrição	Órgão	Eixo temático	Subtema
1239	Corredor Verde   Marg. Pinheiros	SVMA	Meio Ambiente	Corredor Verde/ Ecológico
1258	Corredor Verde   Av. Nações Unidas	SVMA	Meio Ambiente	Corredor Verde/ Ecológico
2627	Implementação de novos acessos   Ciclovia do Rio Pinheiros	SUB	Mobilidade	Sistema Cicloviário
3723	Estrutura cicloviária   Ciclopassarela - Panorama	SMUL; SPURBANISMO	Mobilidade	Circulação de Pedestres; Sistema Cicloviário

## ID 226 | Parques Lineares Raposo Tavares

Escala: Regional



Fonte: PMSP  
Elaboração: SMUL/PLANURB - 2025  
Datum horizontal: SIRGAS 2000 | UTM 23 S

### DESCRIÇÃO (PRS)

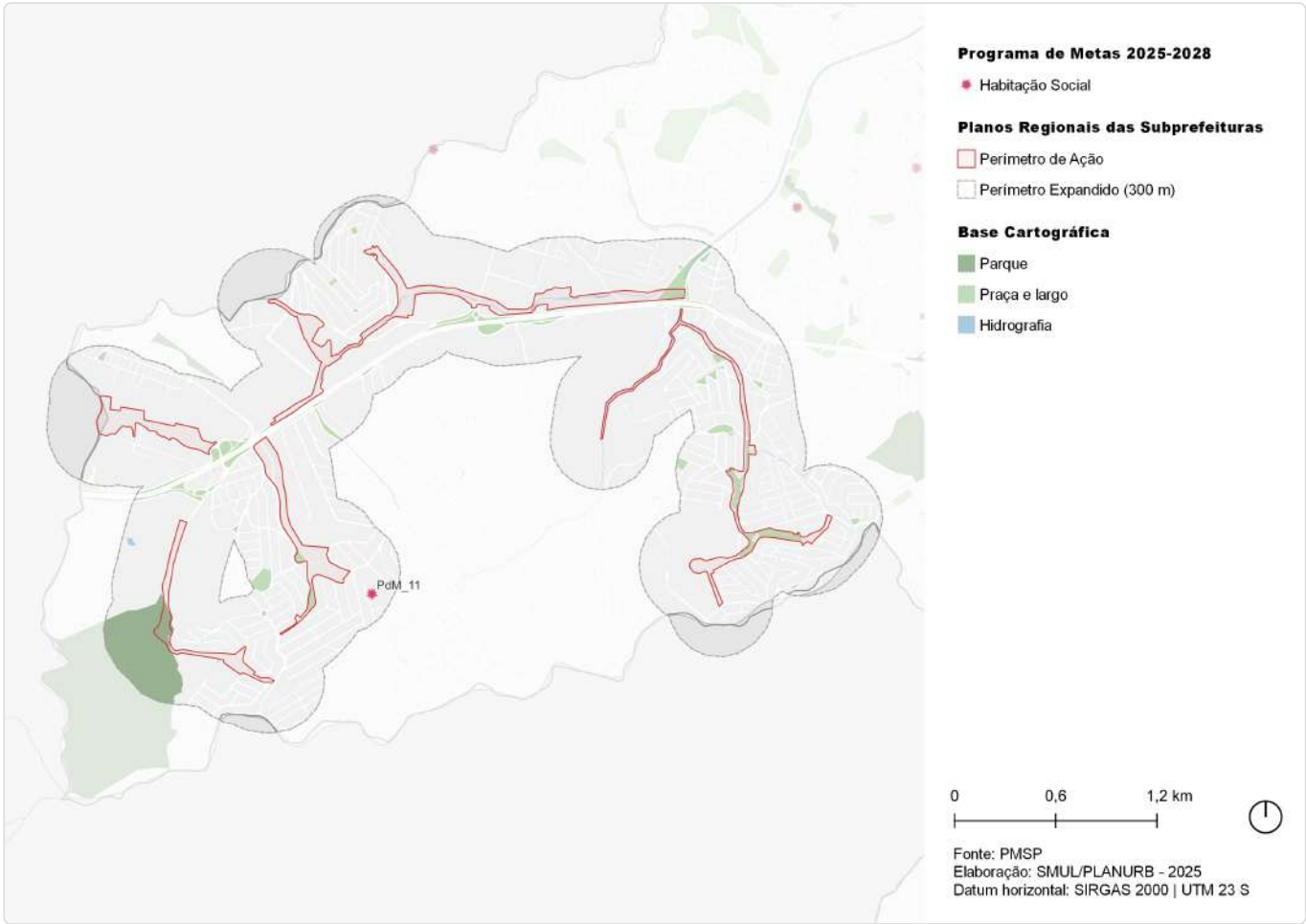
Perímetros localizados no distrito de Raposo Tavares correspondentes aos Parques Lineares já estudados pela Subprefeitura. Tais quais o Parque Linear Jacareizinho, próximo à Av. Aylton Brandão Joly, Parque Linear Itaim 1, 2 e 3 (em fase de estudo e planejamento) perímetro ao longo da Avenida Guilherme Fongaro, situado em um vale ocupado parcialmente por imóveis residenciais, próximo a áreas estaduais livres, à Vila Olímpica Mario Covas, ao longo da Rua Santa Teófilo, ao longo da Rua Cândido Fontoura e parcialmente na Rodovia Raposo Tavares.

### EIXOS TEMÁTICOS

- Meio Ambiente
- Infraestrutura e Saneamento Ambiental
- Habitação Social
- Desenvolvimento Social e Equipamentos
- Mobilidade

ID 226 | Parques Lineares Raposo Tavares

Intervenções previstas para o quadriênio: Programa de Metas 2025-2028 e Orçamento Cidadão 2026



ID	Ação	Descrição	Órgão(s)	Eixo temático	Subtema
PdM_11	Revitalizar 20 empreendimentos habitacionais sob responsabilidade da SEHAB/COHAB	Uirapuru	SEHAB	Habituação Social	Provisão Habitacional

ID 226 | Parques Lineares Raposo Tavares

Outras ações previstas: Plano Diretor Estratégico (PDE)



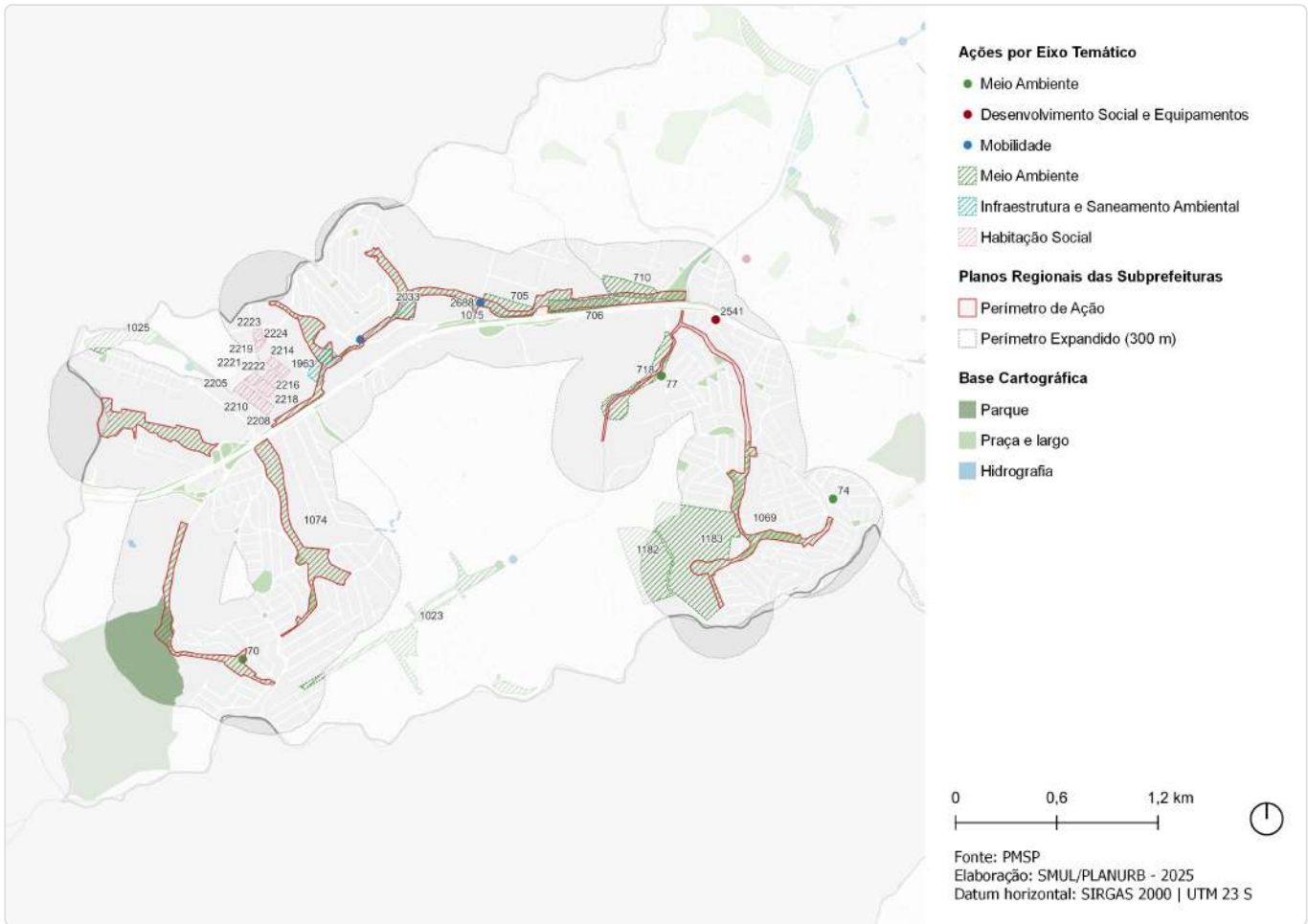
ID	Ação	Descrição	Origem	Eixo temático	Subtema
12	Parque Urbano	Juliana de Carvalho Torres - Cohab Raposo Tavares	Mapa 5	Meio Ambiente	Parque
16	Parque Linear	Mata Esmeralda - Jacarezinho	Mapa 5	Meio Ambiente	Parque linear
17	Parque Linear	Nascentes do Jaguaré	Mapa 5	Meio Ambiente	Parque linear
18	Parque Linear	Passagem Grande	Mapa 5	Meio Ambiente	Parque linear
19	Parque Linear	Itaim	Mapa 5	Meio Ambiente	Parque linear
22	Parque de Conservação	Mata Esmeralda	Mapa 5	Meio Ambiente	Parque
151	Metrô	Linha 22 - Marrom	Mapa 9	Mobilidade	Transporte público coletivo
173	Corredor de ônibus	Corredor - Politécnica	Mapa 9	Mobilidade	Transporte público coletivo
220	Corredor de ônibus	Corredor - Raposo Tavares	Mapa 9	Mobilidade	Transporte público coletivo
254	Terminal de ônibus	Terminal - Monte Belo	Mapa 9	Mobilidade	Tranporte público coletivo
278	Terminal de ônibus	Terminal - Reserva Raposo	Mapa 9	Mobilidade	Tranporte público coletivo

ID	Ação	Descrição	Origem	Eixo temático	Subtema
376	Metrô	Estação Monte Belo (Linha Marrom)	Mapa 9	Mobilidade	Tranporte público coletivo
377	Metrô	Estação Jardim Boa Vista (Linha Marrom)	Mapa 9	Mobilidade	Tranporte público coletivo
412	Parque linear	Parque linear - Jaguaré 2	Mapa 12	Meio Ambiente	Parque linear
414	Canalização	Canalização - Itaim	Mapa 12	Infraestrutura e Saneamento Ambiental	Drenagem
430	Intervenção de drenagem	Reservatório - Itaim 2	Mapa 12	Infraestrutura e Saneamento Ambiental	Drenagem
520	Alteamento de ponte	Alteamento de ponte no Itaim/Jaguaré	Mapa 12	Mobilidade	Circulação de pedestres



## ID 226 | Parques Lineares Raposo Tavares

Outras ações previstas: Planejamento Setorial



ID	Descrição	Órgão	Eixo temático	Subtema
70	Requalificação de espaço público   Área Pública - Samuel Fritz	SEME	Meio Ambiente	Espaço livre público
74	Requalificação de espaço público   Via pública - R. Capivari Mirim	SMSUB; SUB	Meio Ambiente	Espaço Livre Público
77	Requalificação de espaço público   Via pública - R. Alberto Arruda Fontes	SMSUB; SUB	Meio Ambiente	Espaço Livre Público
705	Parque linear   (PIT-01)	SIURB	Meio Ambiente	Parque Linear
706	Parque linear   (PIT-02)	SIURB	Meio Ambiente	Parque Linear
710	Parque linear   (PIT-03)	SIURB	Meio Ambiente	Parque Linear
718	Parque linear   Parque linear Jaguaré 2 (JG 02)	SIURB	Meio Ambiente	Parque Linear
1023	Parque   Parque Linear - Nascentes do Jaguaré	SVMA	Meio Ambiente	Parque Linear
1025	Parque   Parque Urbano - Juliana de Carvalho Torres - Cohab Raposo Tavares	SVMA	Meio Ambiente	Parque
1069	Parque   Parque Linear - Jacarezinho	SVMA	Meio Ambiente	Parque Linear
1074	Parque   Parque Linear - Passagem Grande	SVMA	Meio Ambiente	Parque Linear
1075	Parque   Parque Linear - Itaim	SVMA	Meio Ambiente	Parque Linear
1182	Parque   Mata Esmeralda - Av. Diogo Gomes Carneiro	SVMA	Meio Ambiente	Parque
1183	Parque   Mata Esmeralda - Ampliação Jacarezinho	SVMA	Meio Ambiente	Parque

ID	Descrição	Órgão	Eixo temático	Subtema
1695	Estrutura de drenagem   Canalização	SIURB	Infraestrutura e Saneamento Ambiental	Drenagem
1963	Reservatório   Córrego Itaim (RIT-01)	SIURB	Infraestrutura e Saneamento Ambiental	Drenagem
2033	Reservatório   Itaim 2 (IT 02)	SIURB	Infraestrutura e Saneamento Ambiental	Drenagem
2205	Provisão habitacional   Pode Entrar Aquisição - Lote 4 - Reserva Raposo - Condomínio Primavera	SEHAB	Habitação Social	Provisão Habitacional
2206	Provisão habitacional   Pode Entrar Aquisição - Lote 4 - Reserva Raposo - Condomínio Tamareira	SEHAB	Habitação Social	Provisão Habitacional
2207	Provisão habitacional   Pode Entrar Aquisição - Lote 4 - Reserva Raposo - Condomínio Inhambu (Qa Lt02)	SEHAB	Habitação Social	Provisão Habitacional
2208	Provisão habitacional   Pode Entrar Aquisição - Lote 4 - Reserva Raposo - Condomínio das Orquídeas (Qa Lt01)	SEHAB	Habitação Social	Provisão Habitacional
2209	Provisão habitacional   Pode Entrar Aquisição - Lote 4 - Reserva Raposo - Condomínio Arapanés	SEHAB	Habitação Social	Provisão Habitacional
2210	Provisão habitacional   Pode Entrar Aquisição - Lote 4 - Reserva Raposo - Condomínio Pau-Brasil (qa Lt03)	SEHAB	Habitação Social	Provisão Habitacional
2213	Provisão habitacional   Pode Entrar Aquisição - Lote 4 - Reserva Raposo - Condomínio Sibipiruna	SEHAB	Habitação Social	Provisão Habitacional
2214	Provisão habitacional   Pode Entrar Aquisição - Lote 4 - Reserva Raposo - Condomínio Rouxinol	SEHAB	Habitação Social	Provisão Habitacional
2215	Provisão habitacional   Pode Entrar Aquisição - Lote 4 - Reserva Raposo - Condomínio Pitangueiras	SEHAB	Habitação Social	Provisão Habitacional
2216	Provisão habitacional   Pode Entrar Aquisição - Lote 4 - Reserva Raposo - Condomínio Hortência	SEHAB	Habitação Social	Provisão Habitacional
2217	Provisão habitacional   Pode Entrar Aquisição - Lote 4 - Reserva Raposo - Condomínio das Palmeiras	SEHAB	Habitação Social	Provisão Habitacional
2218	Provisão habitacional   Pode Entrar Aquisição - Lote 4 - Reserva Raposo - Condomínio dos Girassóis	SEHAB	Habitação Social	Provisão Habitacional
2219	Provisão habitacional   Pode Entrar Aquisição - Lote 4 - Reserva Raposo - Condomínio Gardênia	SEHAB	Habitação Social	Provisão Habitacional
2221	Provisão habitacional   Pode Entrar Aquisição - Lote 4 - Reserva Raposo - Condomínio Ipanema	SEHAB	Habitação Social	Provisão Habitacional
2222	Provisão habitacional   Pode Entrar Aquisição - Lote 4 - Reserva Raposo - Condomínio Jasmim	SEHAB	Habitação Social	Provisão Habitacional
2223	Provisão habitacional   Pode Entrar Aquisição - Lote 4 - Reserva Raposo - Condomínio Begônias	SEHAB	Habitação Social	Provisão Habitacional
2224	Provisão habitacional   Pode Entrar Aquisição - Lote 4 - Reserva Raposo - Condomínio Canário	SEHAB	Habitação Social	Provisão Habitacional
2541	Novo equipamento   Quadra Poliesportiva - Rua Eng. Roberto Frade Monte	SEME	Desenvolvimento Social e Equipamentos	Equipamento de esporte
2688	Alteamento de ponte   Córrego Itaim	SIURB	Mobilidade	Circulação de Pedestres
2689	Alteamento de ponte   Alteamento de ponte	SIURB	Mobilidade	Circulação de Pedestres

## ID 227 | CEU Uirapuru

Escala: Regional



Perímetro de Ação

Perímetro Expandido (300 m)

Hidrografia

Praça e largo



Fonte: PMSP

Elaboração: SMUL/PLANURB - 2025

Datum horizontal: SIRGAS 2000 | UTM 23 S

### DESCRIÇÃO (PRS)

Perímetro próximo a Rodovia Raposo Tavares, o Educandário Dom Duarte, o cemitério Israelita do Butantã e atravessado pela rua Nazir Miguel e Avenida Joaquim de Santana, considerando o CEU Uirapuru e seus arredores.

### EIXOS TEMÁTICOS

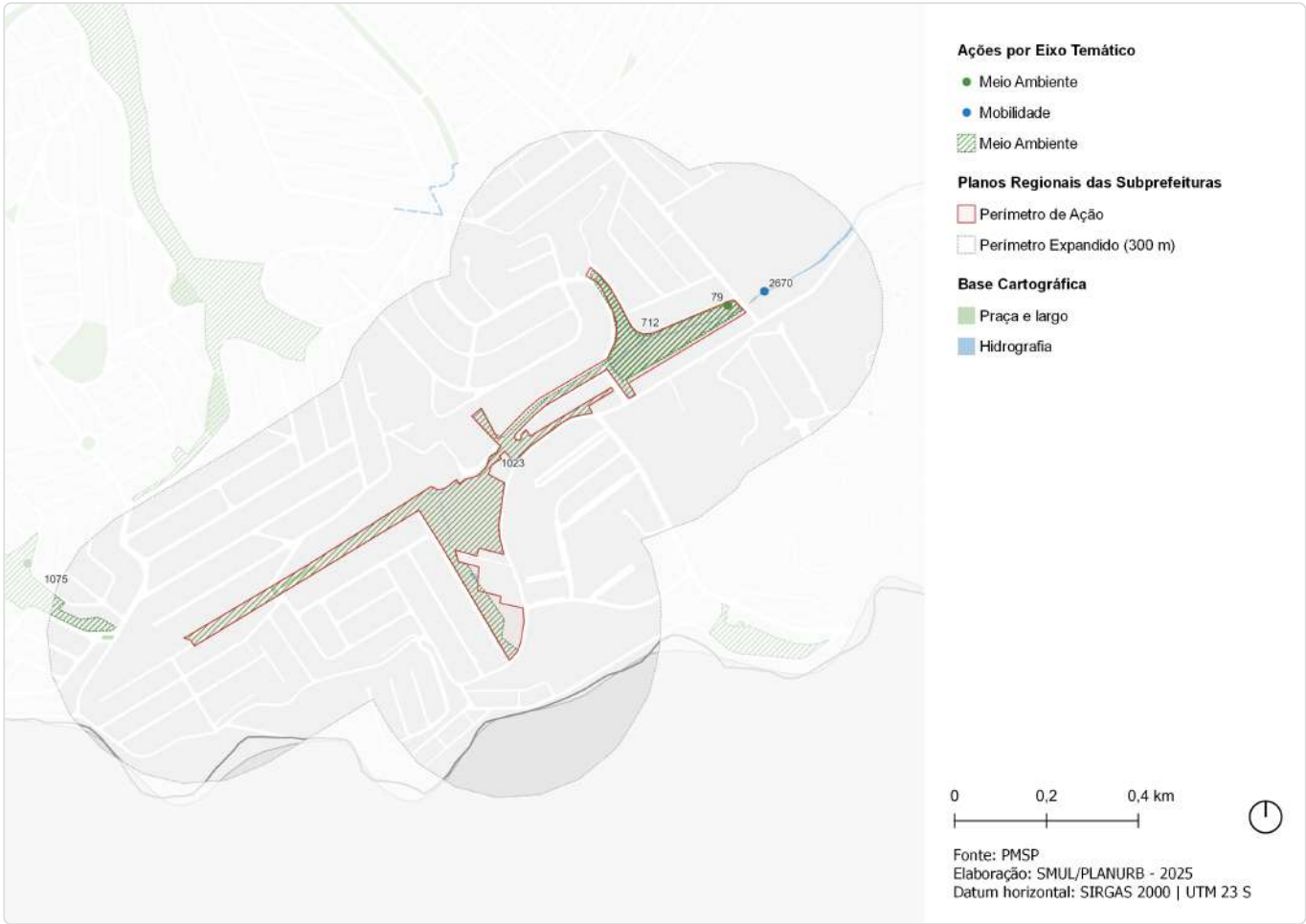
- Meio Ambiente
- Infraestrutura e Saneamento Ambiental
- Habitação Social
- Desenvolvimento Social e Equipamentos
- Mobilidade



ID	Ação	Descrição	Órgão(s)	Eixo temático	Subtema
PdM_11	Revitalizar 20 empreendimentos habitacionais sob responsabilidade da SEHAB/COHAB	Uirapuru	SEHAB	Habitação Social	Provisão Habitacional



ID	Ação	Descrição	Origem	Eixo temático	Subtema
17	Parque Linear	Nascentes do Jaguaré	Mapa 5	Meio Ambiente	Parque linear
19	Parque Linear	Itaim	Mapa 5	Meio Ambiente	Parque linear

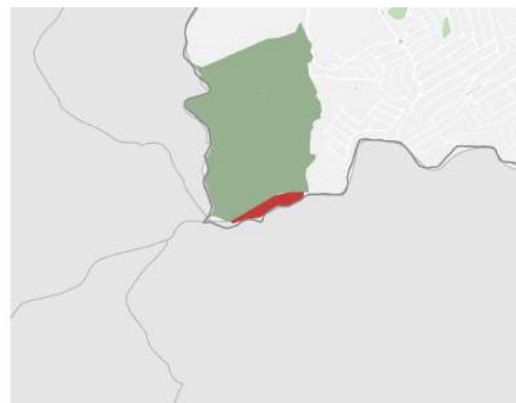
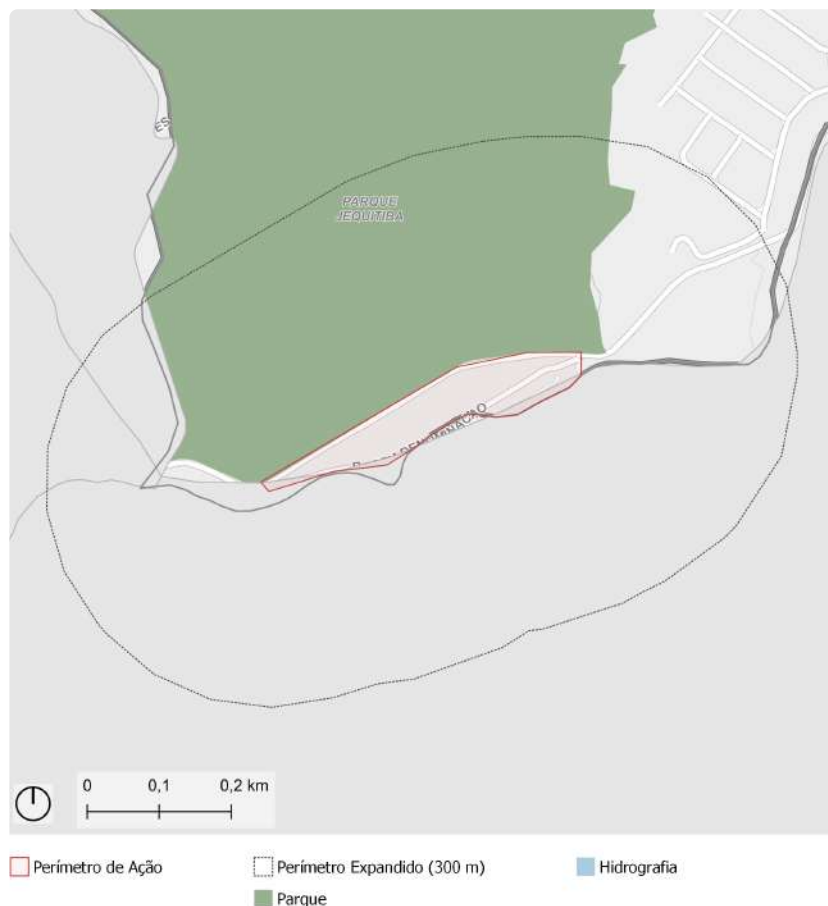


ID	Descrição	Órgão	Eixo temático	Subtema
79	Requalificação de espaço público   Via pública - R. Osvaldo Libarino de Oliveira - R. Prof. João de Lorenzo	SMSUB; SUB	Meio Ambiente	Espaço Livre Público
712	Parque linear   (PJG-01)	SIURB	Meio Ambiente	Parque Linear
1023	Parque   Parque Linear - Nascentes do Jaguaré	SVMA	Meio Ambiente	Parque Linear
1075	Parque   Parque Linear - Itaim	SVMA	Meio Ambiente	Parque Linear
2670	Alteamento de ponte   Córrego Jaguaré (AJG-01)	SIURB	Mobilidade	Circulação de Pedestres



## ID 229 | Vila Nova Esperança

Escala: Regional



Fonte: PMSP  
Elaboração: SMUL/PLANURB - 2025  
Datum horizontal: SIRGAS 2000 | UTM 23 S

### DESCRIÇÃO (PRS)

A comunidade Vila Nova Esperança está localizada na divisa do distrito Raposo Tavares com Taboão da Serra, ao final da Avenida Eiras Garcia, a oeste da região metropolitana de São Paulo. Encontra-se na bacia do rio Jaguari e em Taboão da Serra no bairro Parque Laguna, na bacia do rio Pirajussara.

### EIXOS TEMÁTICOS

- Meio Ambiente
- Infraestrutura e Saneamento Ambiental
- Habitação Social
- Desenvolvimento Social e Equipamentos
- Mobilidade

Escala: Regional



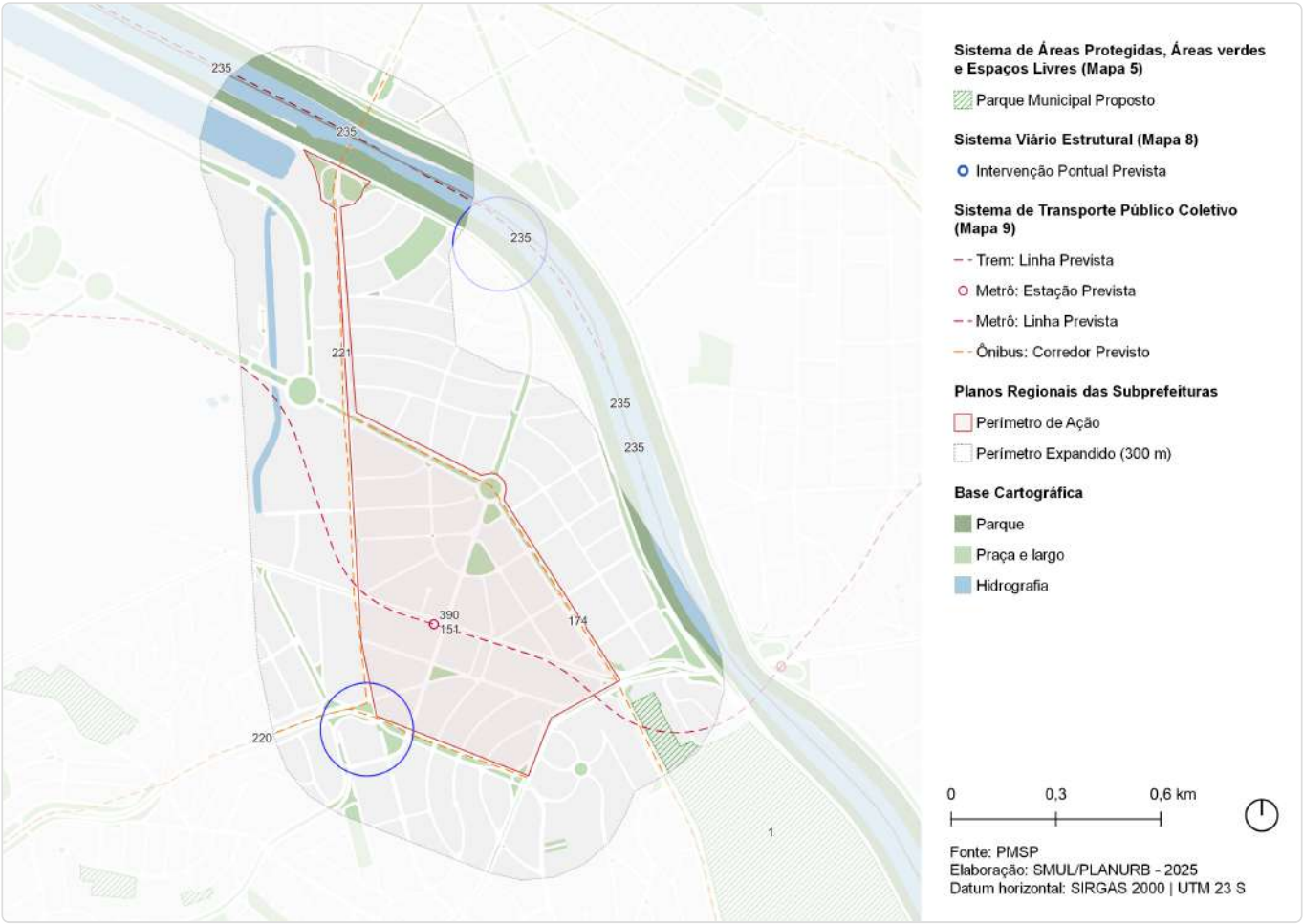
Perímetro de Ação  
 Perímetro Expandido (300 m)  
 Metrô: Estação  
 Ônibus: Terminal  
 Trem: Estação  
 Parque  
 Praça e largo  
 Hidrografia

Área no entorno da estação Butantã do Metrô. Abrange os eixos da Av. Corifeu de Azevedo Marques, início da Rod. Raposo Tavares, Av. Alvarenga e Av. Afrânio Peixoto.

- Meio Ambiente
- Infraestrutura e Saneamento Ambiental
- Desenvolvimento Econômico Sustentável
- Desenvolvimento Social e Equipamentos
- Mobilidade

# ID 230 | Metrô Butantã

Outras ações previstas: Plano Diretor Estratégico (PDE)



ID	Ação	Descrição	Origem	Eixo temático	Subtema
1	Parque Urbano	Parque João Carlos Di Gênio	Mapa 5	Meio Ambiente	Parque
148	Ação prioritária no sistema viário estrutural	Intervenção viária pontual	Mapa 8	Mobilidade	Sistema viário
151	Metrô	Linha 22 - Marrom	Mapa 9	Mobilidade	Transporte público coletivo
174	Corredor de ônibus	Corredor - Lineu - Afrânio Peixoto	Mapa 9	Mobilidade	Transporte público coletivo
220	Corredor de ônibus	Corredor - Raposo Tavares	Mapa 9	Mobilidade	Transporte público coletivo
221	Corredor de ônibus	Corredor - Cidade Universitária	Mapa 9	Mobilidade	Transporte público coletivo
235	CPTM	Modernização da Linha 9 - Esmeralda	Mapa 9	Mobilidade	Transporte público coletivo
390	Metrô	Estação Vital Brasil (Linha Marrom)	Mapa 9	Mobilidade	Tranporte público coletivo



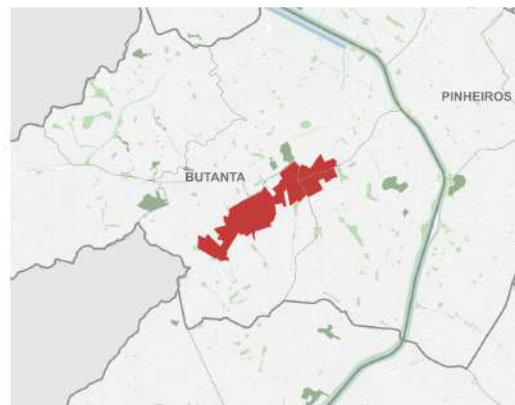
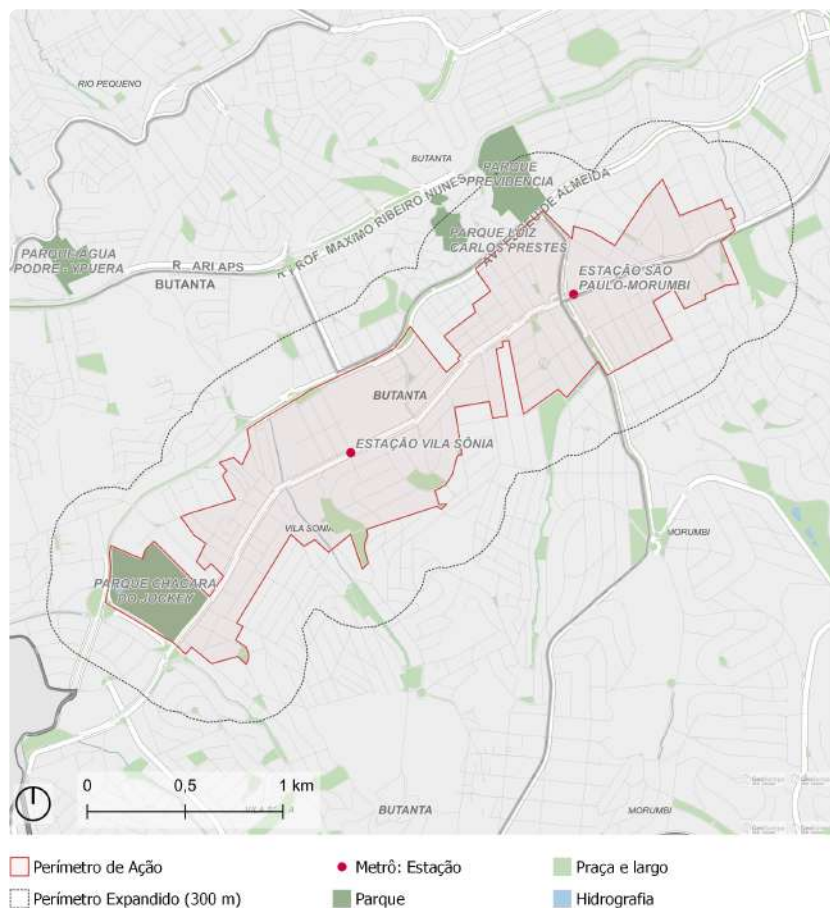
ID	Descrição	Órgão	Eixo temático	Subtema
1176	Parque   Iquiririm - Pirajussara-Mirim	SVMA	Meio Ambiente	Parque
1239	Corredor Verde   Marg. Pinheiros	SVMA	Meio Ambiente	Corredor Verde/ Ecológico
1242	Corredor Verde   Corifeu A. Marques	SVMA	Meio Ambiente	Corredor Verde/ Ecológico
1258	Corredor Verde   Av. Nações Unidas	SVMA	Meio Ambiente	Corredor Verde/ Ecológico
1333	Requalificação de praças e áreas verdes   Área Verde	SVMA	Meio Ambiente	Área Verde
1468	Pôlder   ACD Belini Corujas (DBC-01)	SIURB	Infraestrutura e Saneamento Ambiental	Drenagem
1552	Novo equipamento   Ecoporto - Alto de Pinheiros	SMSUB	Infraestrutura e Saneamento Ambiental	Resíduos Sólidos
1696	Estrutura de drenagem   Galeria de reforço	SIURB	Infraestrutura e Saneamento Ambiental	Drenagem
1701	Estrutura de drenagem   Dique   Dique	SIURB	Infraestrutura e Saneamento Ambiental	Drenagem
1702	Estrutura de drenagem   Galeria-reservatório	SIURB	Infraestrutura e Saneamento Ambiental	Drenagem
1706	Estrutura de drenagem   Aumento de seção	SIURB	Infraestrutura e Saneamento Ambiental	Drenagem

ID	Descrição	Órgão	Eixo temático	Subtema
1991	Pôlder   ACD Belini/Corujas + galeria de reforço	SIURB	Infraestrutura e Saneamento Ambiental	Drenagem
2830	Estrutura cicloviária   R. Camargo	SMT; CET	Mobilidade	Sistema Cicloviário
2875	Estrutura cicloviária   Romão Gomes	SMT; CET	Mobilidade	Sistema Cicloviário
2887	Estrutura cicloviária   R. Sapetuba	CET	Mobilidade	Sistema Cicloviário
2951	Estrutura cicloviária   Av. Vital Brasil	CET	Mobilidade	Sistema Cicloviário



## ID 233 | Metrô Linha 4

Escala: Regional



Fonte: PMSP  
Elaboração: SMUL/PLANURB - 2025  
Datum horizontal: SIRGAS 2000 | UTM 23 S

### DESCRIÇÃO (PRS)

Perímetro correspondente à área de influência das futuras estações Vila Sônia e Morumbi, da Linha 4 do Metrô, e ao longo do corredor de ônibus previsto na Av. Francisco Morato.

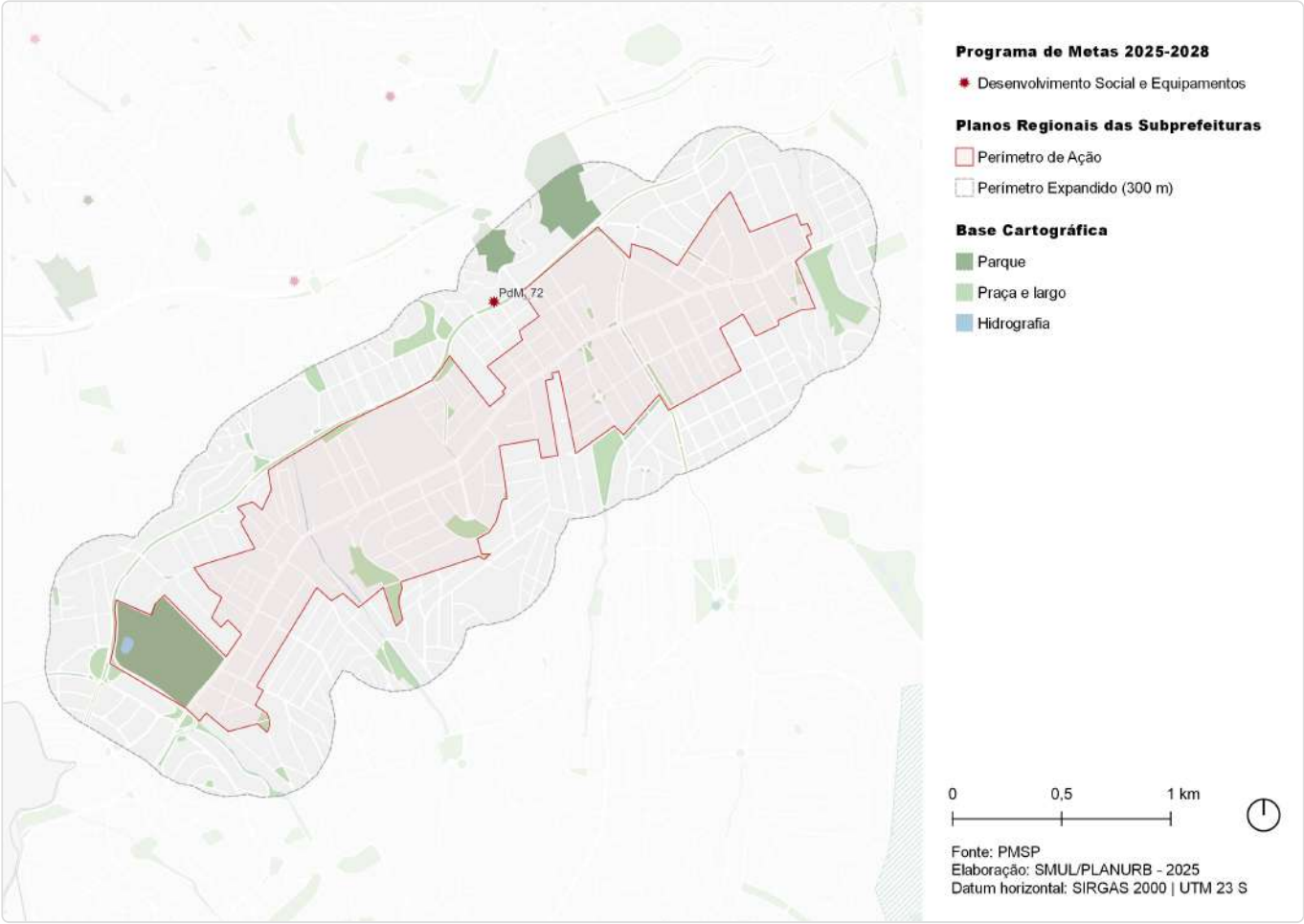
### EIXOS TEMÁTICOS

- Meio Ambiente
- Infraestrutura e Saneamento Ambiental
- Desenvolvimento Econômico Sustentável
- Desenvolvimento Social e Equipamentos
- Mobilidade



# ID 233 | Metrô Linha 4

Intervenções previstas para o quadriênio: Programa de Metas 2025-2028 e Orçamento Cidadão 2026



ID	Ação	Descrição	Órgão(s)	Eixo temático	Subtema
PdM_72	Entregar 3 Centros TEA nas regiões Leste, Sul e Oeste	Centro TEA	SMPED	Desenvolvimento Social e Equipamentos	Equipamentos e Serviços Públicos

## ID 233 | Metrô Linha 4

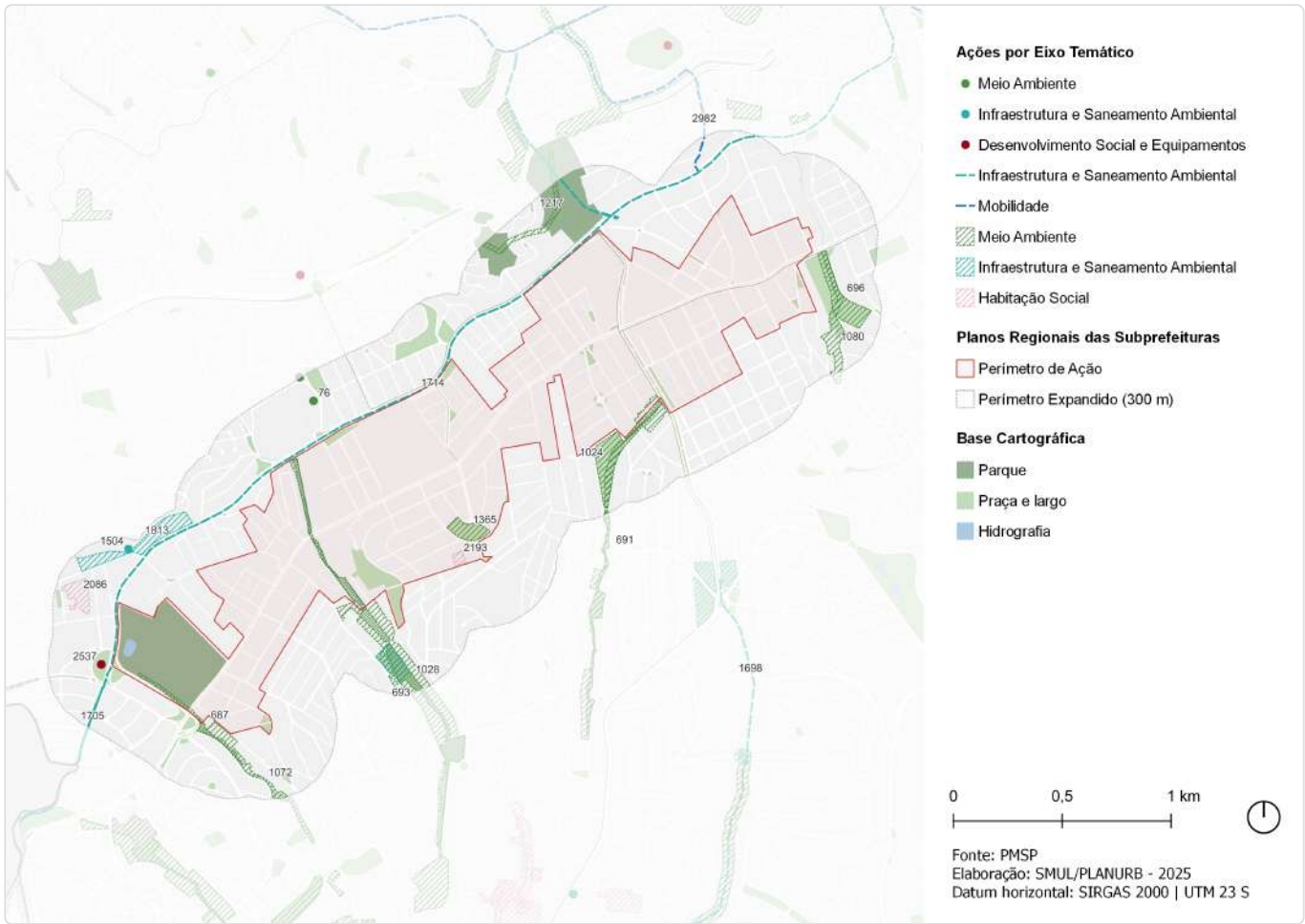
Outras ações previstas: Plano Diretor Estratégico (PDE)



ID	Ação	Descrição	Origem	Eixo temático	Subtema
15	Parque Linear	Caxingui	Mapa 5	Meio Ambiente	Parque linear
20	Parque Linear	Charque Grande - Ibirapora	Mapa 5	Meio Ambiente	Parque linear
23	Parque Linear	Corveta Camacua	Mapa 5	Meio Ambiente	Parque linear
28	Parque Linear	Sérgio Vieira de Mello - Córrego Itarare	Mapa 5	Meio Ambiente	Parque linear
154	Metrô	Linha 4 - Amarela	Mapa 9	Mobilidade	Transporte público coletivo
157	Monotrilho	Linha 17 - Ouro	Mapa 9	Mobilidade	Transporte público coletivo
225	Corredor de ônibus	Corredor - Perimetral Oeste	Mapa 9	Mobilidade	Transporte público coletivo
367	Metrô	Estação Chácara do Jôquei (Linha Amarela)	Mapa 9	Mobilidade	Transporte público coletivo
395	Monotrilho	Estação SP-Morumbi (Linha Ouro)	Mapa 9	Mobilidade	Transporte público coletivo
411	Revestimento de fundo	Revestimento de fundo - Pirajucara	Mapa 12	Infraestrutura e Saneamento Ambiental	Drenagem
420	Túnel de desvio	Túnel de desvio - Pirajucara-Mirim	Mapa 12	Infraestrutura e Saneamento Ambiental	Drenagem

## ID 233 | Metrô Linha 4

Outras ações previstas: Planejamento Setorial



ID	Descrição	Órgão	Eixo temático	Subtema
76	Requalificação de espaço público   Via pública - R. Carlos Lisdegno Carlucci	SMSUB; SUB	Meio Ambiente	Espaço Livre Público
687	Parque linear   (PCG-01)	SIURB	Meio Ambiente	Parque Linear
691	Parque linear   (PCV-01)	SIURB	Meio Ambiente	Parque Linear
693	Parque linear   (PIE-01)	SIURB	Meio Ambiente	Parque Linear
696	Parque linear   (PCX-01)	SIURB	Meio Ambiente	Parque Linear
1024	Parque   Parque Linear - Corveta Camacua	SVMA	Meio Ambiente	Parque Linear
1028	Parque   Parque Linear - Sérgio Vieira de Mello - Córrego Itararé	SVMA	Meio Ambiente	Parque Linear
1072	Parque   Parque Linear - Charque Grande	SVMA	Meio Ambiente	Parque Linear
1080	Parque   Parque Linear - Caxingui	SVMA	Meio Ambiente	Parque Linear
1217	Corredor Verde   Corredor Escuro - Pq. Previdência - Luis Carlos Prestes	SVMA	Meio Ambiente	Corredor Verde/ Ecológico
1365	Requalificação de praças e áreas verdes   Praça Júlio Oria	SVMA	Meio Ambiente	Praça
1504	Novo equipamento   Ecoporto - Jardim Maria do Carmo	SMSUB	Infraestrutura e Saneamento Ambiental	Resíduos Sólidos
1698	Estrutura de drenagem   Túnel	SIURB	Infraestrutura e Saneamento Ambiental	Drenagem

ID	Descrição	Órgão	Eixo temático	Subtema
1705	Estrutura de drenagem   Revestimento de fundo	SIURB	Infraestrutura e Saneamento Ambiental	Drenagem
1714	Estrutura de drenagem   Abertura de canal	SIURB	Infraestrutura e Saneamento Ambiental	Drenagem
1813	Reservatório   Aberto, esvaziamento por bombas	SIURB	Infraestrutura e Saneamento Ambiental	Drenagem
2086	Provisão habitacional   Produção Direta - Herbert Smith (Sapé)	SEHAB	Habitação Social	Provisão Habitacional
2193	Provisão habitacional   Pode Entrar Aquisição - Lote 4 - Mix Morumbi	SEHAB	Habitação Social	Provisão Habitacional
2537	Requalificação de equipamento   CDC - Vitor Marques	SEME	Desenvolvimento Social e Equipamentos	Equipamento de esporte
2982	Estrutura cicloviária   R. Domingos Barbieri	CET	Mobilidade	Sistema Cicloviário

## ID 235 | Parque dos Príncipes

Escala: Regional



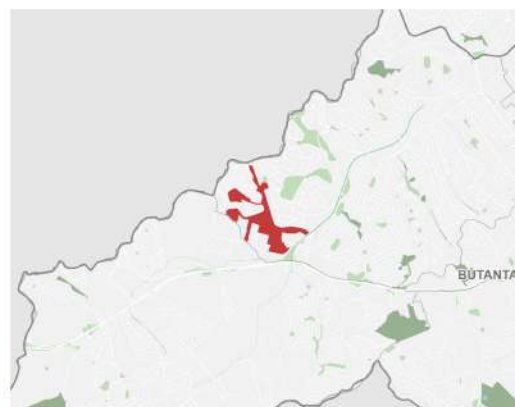
Perímetro de Ação

Parque

Hidrografia

Perímetro Expandido (300 m)

Praça e largo



Fonte: PMSP

Elaboração: SMUL/PLANURB - 2025

Datum horizontal: SIRGAS 2000 | UTM 23 S

### DESCRIÇÃO (PRS)

Perímetro correspondente à região do Córrego Espanhol, situado ao longo da Rua Cineasta Alberto Cavalcante, no distrito Rio Pequeno no bairro Parque dos Príncipes.

### EIXOS TEMÁTICOS

- Meio Ambiente
- Infraestrutura e Saneamento Ambiental
- Habitação Social
- Desenvolvimento Social e Equipamentos
- Mobilidade



ID 235 | Parque dos Príncipes

Outras ações previstas: Plano Diretor Estratégico (PDE)



ID	Ação	Descrição	Origem	Eixo temático	Subtema
19	Parque Linear	Itaim	Mapa 5	Meio Ambiente	Parque linear
145	Parque Linear	Príncipes	Mapa 5	Meio Ambiente	Parque linear
151	Metrô	Linha 22 - Marrom	Mapa 9	Mobilidade	Transporte público coletivo
173	Corredor de ônibus	Corredor - Politécnica	Mapa 9	Mobilidade	Transporte público coletivo
220	Corredor de ônibus	Corredor - Raposo Tavares	Mapa 9	Mobilidade	Transporte público coletivo
254	Terminal de ônibus	Terminal - Monte Belo	Mapa 9	Mobilidade	Tranporte público coletivo
376	Metrô	Estação Monte Belo (Linha Marrom)	Mapa 9	Mobilidade	Tranporte público coletivo
412	Parque linear	Parque linear - Jaguaré 2	Mapa 12	Meio Ambiente	Parque linear
414	Canalização	Canalização - Itaim	Mapa 12	Infraestrutura e Saneamento Ambiental	Drenagem



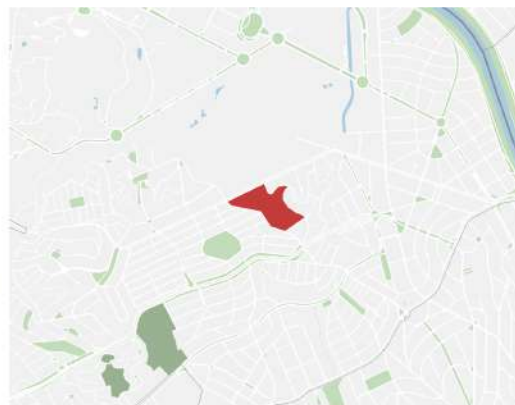
# ID 235 | Parque dos Príncipes

Outras ações previstas: Planejamento Setorial



ID	Descrição	Órgão	Eixo temático	Subtema
706	Parque linear   (PIT-02)	SIURB	Meio Ambiente	Parque Linear
710	Parque linear   (PIT-03)	SIURB	Meio Ambiente	Parque Linear
718	Parque linear   Parque linear Jaguaré 2 (JG 02)	SIURB	Meio Ambiente	Parque Linear
1075	Parque   Parque Linear - Itaim	SVMA	Meio Ambiente	Parque Linear
1695	Estrutura de drenagem   Canalização	SIURB	Infraestrutura e Saneamento Ambiental	Drenagem
2568	Novo equipamento   EMEI - Mauro Marques	SME	Desenvolvimento Social e Equipamentos	Equipamento de Educação

Escala: Regional



Fonte: PMSP  
Elaboração: SMUL/PLANURB - 2025  
Datum horizontal: SIRGAS 2000 | UTM 23 S

Perímetro delimitado pela Avenida Corifeu de Azevedo Marques, Rua Santanésia, Rua Padre Justino e Rua Padre Camilo O.P.

- Meio Ambiente
- Infraestrutura e Saneamento Ambiental
- Mobilidade

# ID 403 | Parque da Fonte

Outras ações previstas: Plano Diretor Estratégico (PDE)



ID	Ação	Descrição	Origem	Eixo temático	Subtema
11	Parque Urbano	Fonte do Peabiru	Mapa 5	Meio Ambiente	Parque
220	Corredor de ônibus	Corredor - Raposo Tavares	Mapa 9	Mobilidade	Transporte público coletivo

ID 403 | Parque da Fonte

Outras ações previstas: Planejamento Setorial



ID	Descrição	Órgão	Eixo temático	Subtema
1081	Parque   Parque Urbano - Fonte	SVMA	Meio Ambiente	Parque
1176	Parque   Iquiririm - Pirajussara-Mirim	SVMA	Meio Ambiente	Parque
1333	Requalificação de praças e áreas verdes   Área Verde	SVMA	Meio Ambiente	Área Verde
1335	Requalificação de praças e áreas verdes   Espaço Público	SVMA	Meio Ambiente	Espaço Livre Público
1363	Requalificação de praças e áreas verdes   Espaço público - Rotatória Morro do Querosene	SVMA	Meio Ambiente	Espaço Livre Público
1644	Intervenções de microdrenagem   Jardins de chuva - Conjunto Residencial Butantã (Orçamento Cidadão 2025)	SMSUB; SUB	Infraestrutura e Saneamento Ambiental	Drenagem
1813	Reservatório   Aberto, esvaziamento por bombas	SIURB	Infraestrutura e Saneamento Ambiental	Drenagem
2519	Requalificação de equipamento   CE - Butantã	SEME	Desenvolvimento Social e Equipamentos	Equipamento de esporte
2755	Estrutura cicloviária   Corifeu de Azevedo Marques	CET	Mobilidade	Sistema Cicloviário
2982	Estrutura cicloviária   R. Domingos Barbieri	CET	Mobilidade	Sistema Cicloviário

## ID 404 | Real Parque

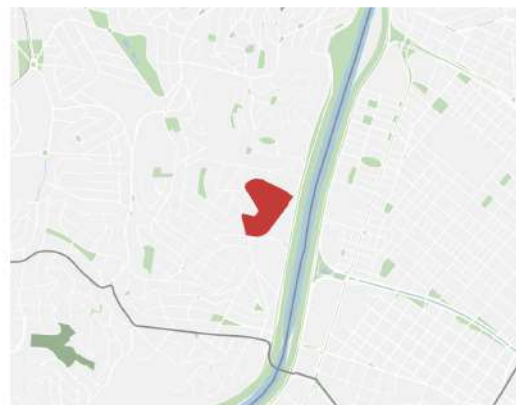
Escala: Regional



Perímetro de Ação  
Perímetro Expandido (300 m)

Trem: Estação  
Parque

Praça e largo  
Hidrografia



Fonte: PMSP  
Elaboração: SMUL/PLANURB - 2025  
Datum horizontal: SIRGAS 2000 | UTM 23 S

### DESCRIÇÃO (PRS)

Perímetro delimitado pela Avenida Magalhães de Castro, Rua Paulo Bourroul, Rua Cesar Vallejo e Rua Barão de Castro Lima.

### EIXOS TEMÁTICOS

- Meio Ambiente
- Infraestrutura e Saneamento Ambiental
- Desenvolvimento Social e Equipamentos
- Patrimônio Cultural
- Mobilidade



# ID 404 | Real Parque

Intervenções previstas para o quadriênio: Programa de Metas 2025-2028 e Orçamento Cidadão 2026



ID	Ação	Descrição	Órgão(s)	Eixo temático	Subtema
PdM_63	Entrega de 48 novos equipamentos, entre os quais 15 UPAs e 25 UBSSs	UBS Real Parque II	SMS	Desenvolvimento Social e Equipamentos	Equipamento de Saúde
OC_2143	Criar jardins de chuva no bairro do Real Parque	Bairro do Real Parque	SUB	Infraestrutura e Saneamento Ambiental	Drenagem





ID	Descrição	Órgão	Eixo temático	Subtema
1239	Corredor Verde   Marg. Pinheiros	SVMA	Meio Ambiente	Corredor Verde/ Ecológico
1258	Corredor Verde   Av. Nações Unidas	SVMA	Meio Ambiente	Corredor Verde/ Ecológico
2606	Novo equipamento   UBS Real Parque II	SMS	Desenvolvimento Social e Equipamentos	Equipamento de Saúde