



Planos de Ação das Subprefeituras 2026-2029

Anexo 2 - Planejamento Territorial dos Perímetros de Ação

Subprefeitura Sapopemba

Dezembro de 2025

Secretaria Municipal de Urbanismo e Licenciamento – SMUL
Coordenadoria de Planejamento Urbano – PLANURB

Apresentação

Com o objetivo de apoiar a leitura integrada das ações territoriais planejadas pelos diferentes órgãos municipais, este Anexo apresenta o cruzamento entre os Perímetros de Ação definidos nos Planos Regionais das Subprefeituras (PRS) e as ações mapeadas ao longo do processo de elaboração dos Planos de Ação das Subprefeituras 2026-2029.

Para cada Perímetro de Ação localizado no território da Subprefeitura, são apresentadas fichas organizadas de forma sequencial. A primeira ficha reúne informações gerais do perímetro, incluindo localização, caracterização e os principais eixos temáticos associados às diretrizes propostas nos PRS.

As fichas subsequentes apresentam as ações territoriais identificadas nas diferentes camadas de planejamento consideradas, abrangendo ações previstas para o quadriênio — vinculadas ao Programa de Metas 2025–2028 e ao Orçamento Cidadão 2026 — e ações provenientes de outros instrumentos de planejamento, como o Plano Diretor Estratégico e o planejamento setorial, que podem possuir distintos horizontes temporais de implementação.

Para fins de análise espacial, e considerando o caráter orientador dos limites dos Perímetros de Ação, foi adotado um perímetro expandido de 300 metros em relação aos limites definidos nos PRS, de modo a incorporar o entorno imediato dos territórios analisados.

Dessa forma, são apresentados mapas com as ações localizadas no perímetro expandido, bem como tabelas nas quais as ações são classificadas por eixos temáticos e subtemas, com a identificação do órgão responsável ou de sua origem. A quantidade de fichas por Perímetro de Ação pode variar conforme a existência ou não de ações identificadas em cada uma dessas camadas.

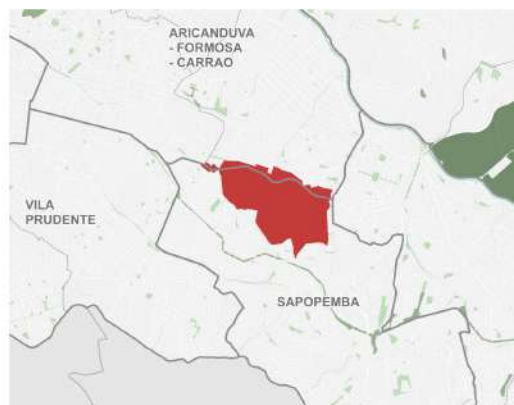
Ressalta-se que o detalhamento dos Perímetros de Ação — incluindo caracterização, objetivos e diretrizes — encontra-se nos Cadernos Regionais e Macrorregionais dos Planos Regionais das Subprefeituras, elaborados em 2016 e disponíveis na plataforma [Gestão Urbana](#). Assim, este Anexo deve ser compreendido como material complementar, voltado à análise integrada das ações prioritizadas para o quadriênio e das demais intervenções territoriais planejadas no âmbito do município.

ID 306 | Sinhá e Colorado

Escala: Regional



- Perímetro de Ação
- Perímetro Expandido (300 m)
- Monotrilho: Estação
- Parque
- Praça e largo
- Hidrografia



Fonte: PMSP
Elaboração: SMUL/PLANURB - 2025
Datum horizontal: SIRGAS 2000 | UTM 23 S

DESCRIÇÃO (PRS)

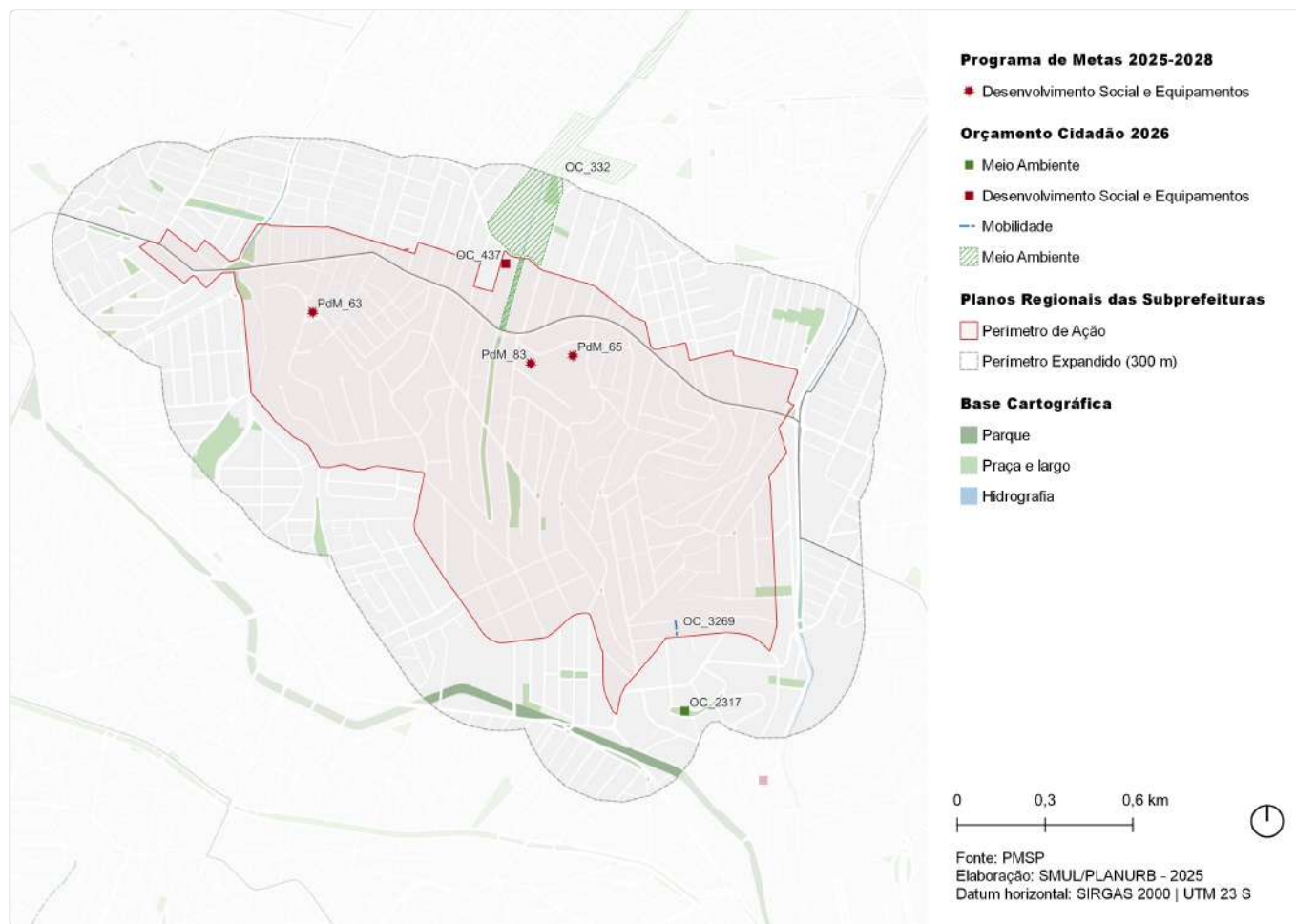
Perímetro correspondente aos bairros Sinhá (Parque dos Bancários), Jardim Iva, Colorado (Vila Bancária), Jardim Porteira Grande e às quadras ao redor da Avenida Barreira Grande, ao norte da Subprefeitura de Sapopemba, na divisa com a Subprefeitura de Aricanduva - Vila Formosa.

EIXOS TEMÁTICOS

- Meio Ambiente
- Infraestrutura e Saneamento Ambiental
- Habitação Social
- Desenvolvimento Econômico Sustentável
- Desenvolvimento Social e Equipamentos
- Mobilidade

ID 306 | Sinhá e Colorado

Intervenções previstas para o quadriênio: Programa de Metas 2025-2028 e Orçamento Cidadão 2026



ID	Ação	Descrição	Órgão(s)	Eixo temático	Subtema
PdM_63	Entrega de 48 novos equipamentos, entre os quais 15 UPAs e 25 UBSS	UBS Primavera Colorado	SMS	Desenvolvimento Social e Equipamentos	Equipamento de Saúde
PdM_65	Reformar 8 hospitais, viabilizar melhorias em outros 4 e entregar o novo Hospital Sorocabana	Hospital Municipal Benedito Montenegro	SMS	Desenvolvimento Social e Equipamentos	Equipamento de Saúde
PdM_83	Inaugurar 12 novos CEUs e viabilizar mais 10	CEU Imperador	SME	Desenvolvimento Social e Equipamentos	Equipamento de Educação
OC_332	Criar parque linear no Córrego Tapera	Parque Linear no Córrego Tapera	SIURB	Meio Ambiente	Parque Linear
OC_437	Executar revitalização e cobertura de quadra em frente à UBS do Jardim Iva	Quadra poliesportiva entre a Rua Lauro Xefran e Rua Miguel Bastos Soares	SUB	Desenvolvimento Social e Equipamentos	Equipamento de Esporte e Lazer
OC_2317	Revitalizar a praça Geraldo Genecy de Oliveira	Praça Geraldo Genecy de Oliveira	SUB	Meio Ambiente	Praça
OC_3269	Revitalizar toda a extensão da Viela Geraldo Augusto Rezende	Viela Geraldo Augusto Rezende.	SUB	Mobilidade	Circulação de Pedestres

ID 306 | Sinhá e Colorado

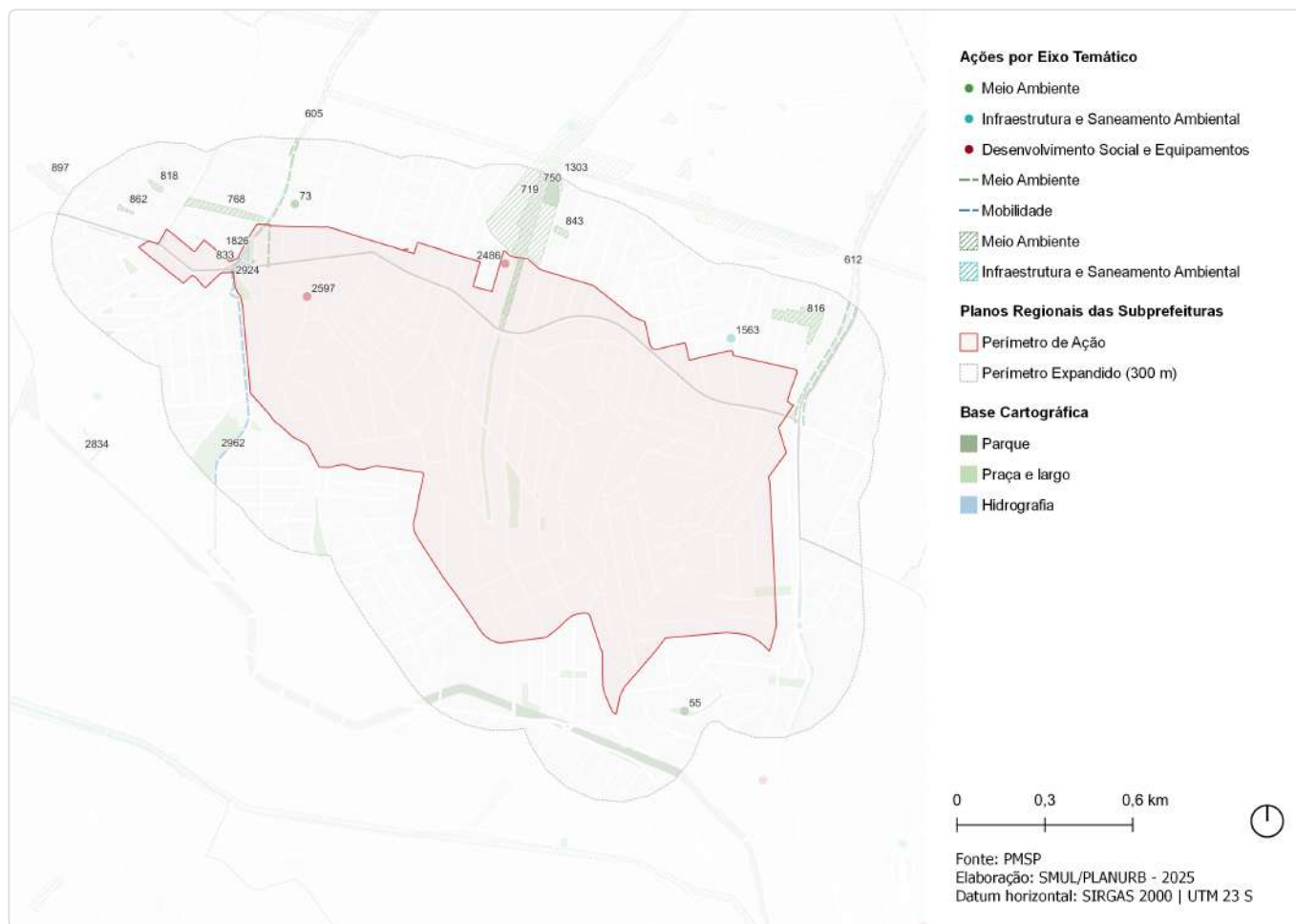
Outras ações previstas: Plano Diretor Estratégico (PDE)



ID	Ação	Descrição	Origem	Eixo temático	Subtema
9	Parque Linear	Tapera	Mapa 5	Meio Ambiente	Parque linear
147	Ações prioritárias no sistema viário estrutural	Via Estrutural a Abrir	Mapa 8	Mobilidade	Sistema viário
224	Corredor de ônibus	Corredor - Guilhermina - São Lucas	Mapa 9	Mobilidade	Transporte público coletivo
401	Parque linear	Parque Linear - Tapera	Mapa 12	Meio Ambiente	Parque linear

ID 306 | Sinhá e Colorado

Outras ações previstas: Planejamento Setorial

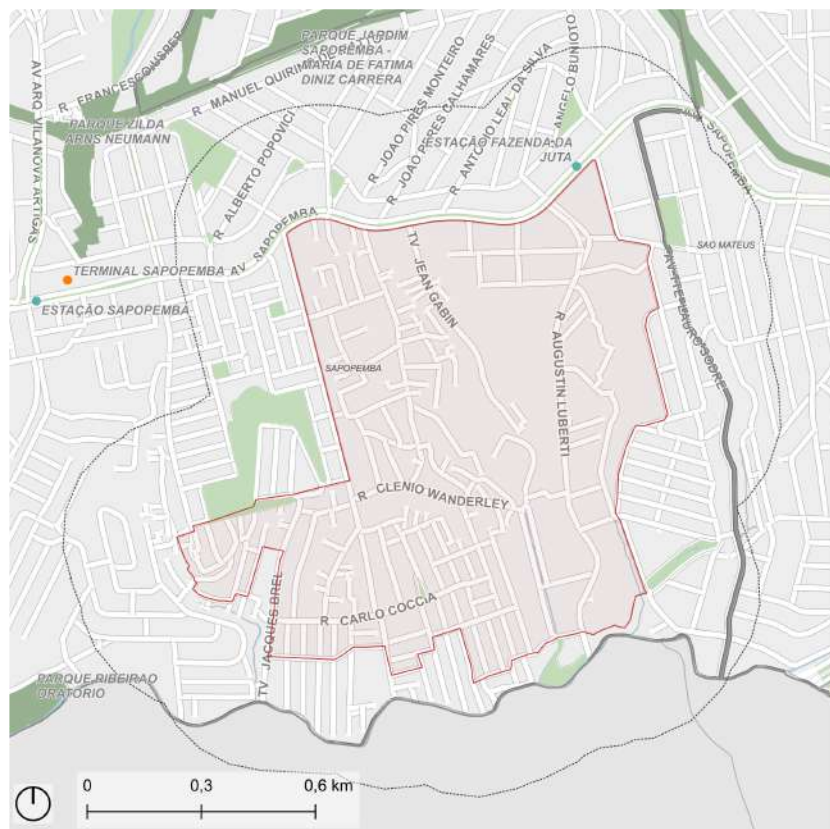


ID	Descrição	Órgão	Eixo temático	Subtema
55	Revitalização de praça Praça Geraldo Genecy de Oliveira	SUB	Meio Ambiente	Praça
73	Requalificação de via pública Incremento de vegetação viária - R. Arambaré	SMSUB; SUB	Meio Ambiente	Arborização Urbana
605	Requalificação de via pública Incremento de vegetação viária - R. Arambaré	SMSUB; SUB	Meio Ambiente	Arborização Urbana
612	Requalificação de via pública Incremento de vegetação viária - Av. Arraias do Araguaia	SMSUB; SUB	Meio Ambiente	Arborização Urbana
719	Parque linear Tapera	SIURB	Meio Ambiente	Parque Linear
750	Requalificação de espaço público Praça Amaro Paulo de Oliveira	SMSUB; SUB	Meio Ambiente	Praça
768	Requalificação de espaço público Praça o Bom Samaritano	SMSUB; SUB	Meio Ambiente	Praça
816	Requalificação de espaço público Praça Aparecida Pedra Kopcak	SMSUB; SUB	Meio Ambiente	Praça
818	Requalificação de espaço público Praça Agenor Beloto	SMSUB; SUB	Meio Ambiente	Praça
833	Requalificação de espaço público Praça Francisco Mendes de Carvalho	SMSUB; SUB	Meio Ambiente	Praça
843	Requalificação de espaço público Praça Pedro Custódio de Oliveira	SMSUB; SUB	Meio Ambiente	Praça
862	Requalificação de espaço público Praça Pedro Pavan	SMSUB; SUB	Meio Ambiente	Praça

ID	Descrição	Órgão	Eixo temático	Subtema
897	Requalificação de espaço público Praça Samuel Inácio de Oliveira	SMSUB; SUB	Meio Ambiente	Praça
1303	Corredor Verde Tapera	SVMA	Meio Ambiente	Corredor Verde/ Ecológico
1563	Novo equipamento Ecoporto - Nova York	SMSUB	Infraestrutura e Saneamento Ambiental	Resíduos Sólidos
1826	Reservatório Aberto e esvaziamento por bombas	SIURB	Infraestrutura e Saneamento Ambiental	Drenagem
2486	Revitalização e cobertura de quadra Quadra poliesportiva entre a Rua Lauro Xefran e Rua Miguel Bastos Soares	SUB	Desenvolvimento Social e Equipamentos	Equipamento de Esporte e Lazer
2597	Novo equipamento UBS Primavera Colorado	SMS	Desenvolvimento Social e Equipamentos	Equipamento de Saúde
2834	Estrutura cicloviária Francisco Vieira Bueno-Pça. Frei Leandro do Sacramento	SMT; CET	Mobilidade	Sistema Cicloviário
2924	Estrutura cicloviária Pça Frei Leandro do Sacramento	CET	Mobilidade	Sistema Cicloviário
2962	Estrutura cicloviária Capitão Mor Pero de Gois-Av. Egídio Martins-Av. Francisco Vieira	SMT; CET	Mobilidade	Sistema Cicloviário

ID 307 | Fazenda da Juta

Escala: Regional



Fonte: PMSP
Elaboração: SMUL/PLANURB - 2025
Datum horizontal: SIRGAS 2000 | UTM 23 S

DESCRIÇÃO (PRS)

Perímetro correspondente aos conjuntos habitacionais, ocupações e loteamentos irregulares, algumas áreas verdes e córregos do bairro Fazenda da Juta, desde a Avenida Sapopemba até as proximidades do Ribeirão do Oratório.

EIXOS TEMÁTICOS

- Meio Ambiente
- Infraestrutura e Saneamento Ambiental
- Habitação Social
- Desenvolvimento Social e Equipamentos
- Mobilidade

ID 307 | Fazenda da Juta

Intervenções previstas para o quadriênio: Programa de Metas 2025-2028 e Orçamento Cidadão 2026



ID	Ação	Descrição	Órgão(s)	Eixo temático	Subtema
PdM_1	Entregar 8 novos parques	Parque Fazenda da Juta	SVMA	Meio Ambiente	Parque
OC_2463	Reformar a escadaria de acesso ao CEU Rosa da China e ao CEI João Ubaldo	Escadaria de acesso ao CEU Rosa da China e ao CEI João Ubaldo	SUB	Mobilidade	Circulação de Pedestres
OC_3270	Concretar com malha de ferro na travessa Paulo Agostini, 88 ao 136	Travessa Paulo Agostini	SMSUB	Mobilidade	Sistema Viário

ID 307 | Fazenda da Juta

Outras ações previstas: Plano Diretor Estratégico (PDE)



ID	Ação	Descrição	Origem	Eixo temático	Subtema
127	Parque Urbano	Fazenda da Juta	Mapa 5	Meio Ambiente	Parque
129	Parque Linear	Ribeirão Oratorio	Mapa 5	Meio Ambiente	Parque linear
130	Parque Urbano	Rosa da China	Mapa 5	Meio Ambiente	Parque
131	Parque Urbano	Mascarenhas de Moraes	Mapa 5	Meio Ambiente	Parque
147	Ações prioritárias no sistema viário estrutural	Via Estrutural a Abrir	Mapa 8	Mobilidade	Sistema viário

ID 307 | Fazenda da Juta

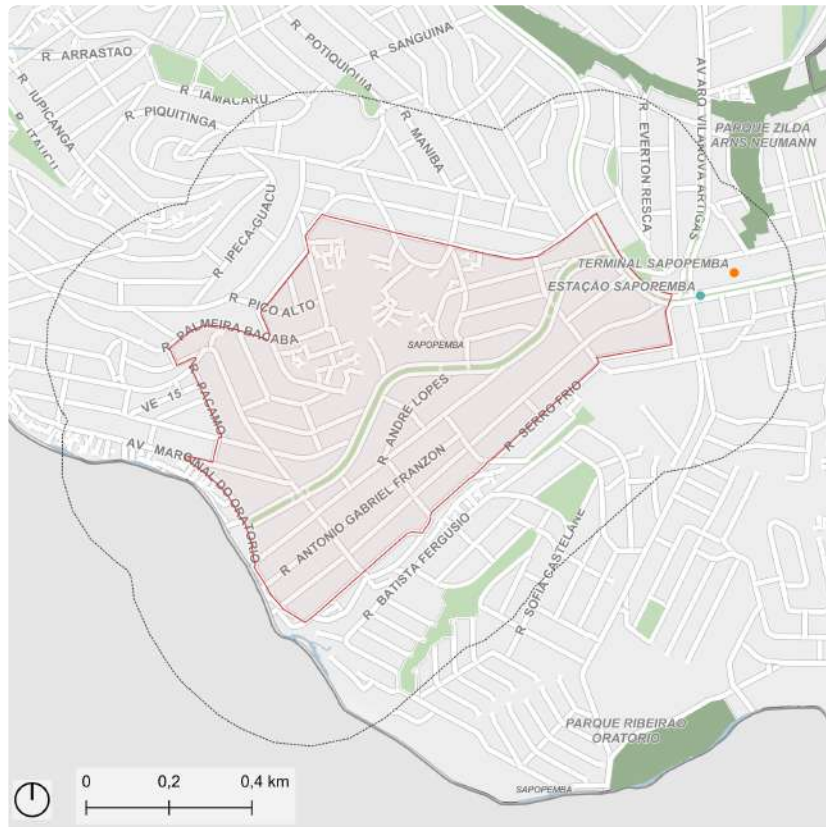
Outras ações previstas: Planejamento Setorial



ID	Descrição	Órgão	Eixo temático	Subtema
1032	Parque Parque Urbano - Rosa da China	SVMA	Meio Ambiente	Parque
1039	Parque Parque Urbano - Fazenda da Juta	SVMA	Meio Ambiente	Parque
1097	Parque Parque Urbano - Mascarenhas de Moraes	SVMA	Meio Ambiente	Parque
1098	Parque Parque Linear - Ribeirão Oratório	SVMA	Meio Ambiente	Parque Linear
1214	Corredor Verde Corredor Polinizador - Linhão Fazenda da Juta - Pet	SVMA	Meio Ambiente	Corredor Verde/ Ecológico
1234	Corredor Verde Av. Anhaia Melo-Sapopemba - Pq. Independência - Carmo	SVMA	Meio Ambiente	Corredor Verde/ Ecológico
1617	Novo equipamento Eco ponto - Joaquim Catuna	SMSUB	Infraestrutura e Saneamento Ambiental	Resíduos Sólidos
2630	Concretagem com malha de ferro Travessa Paulo Agostini	SMSUB	Mobilidade	Sistema Viário
2874	Estrutura cicloviária Augustin Luberti	SMT; CET	Mobilidade	Sistema Cicloviário

ID 308 | Santa Madalena

Escala: Regional



Fonte: PMSP
Elaboração: SMUL/PLANURB - 2025
Datum horizontal: SIRGAS 2000 | UTM 23 S

DESCRIÇÃO (PRS)

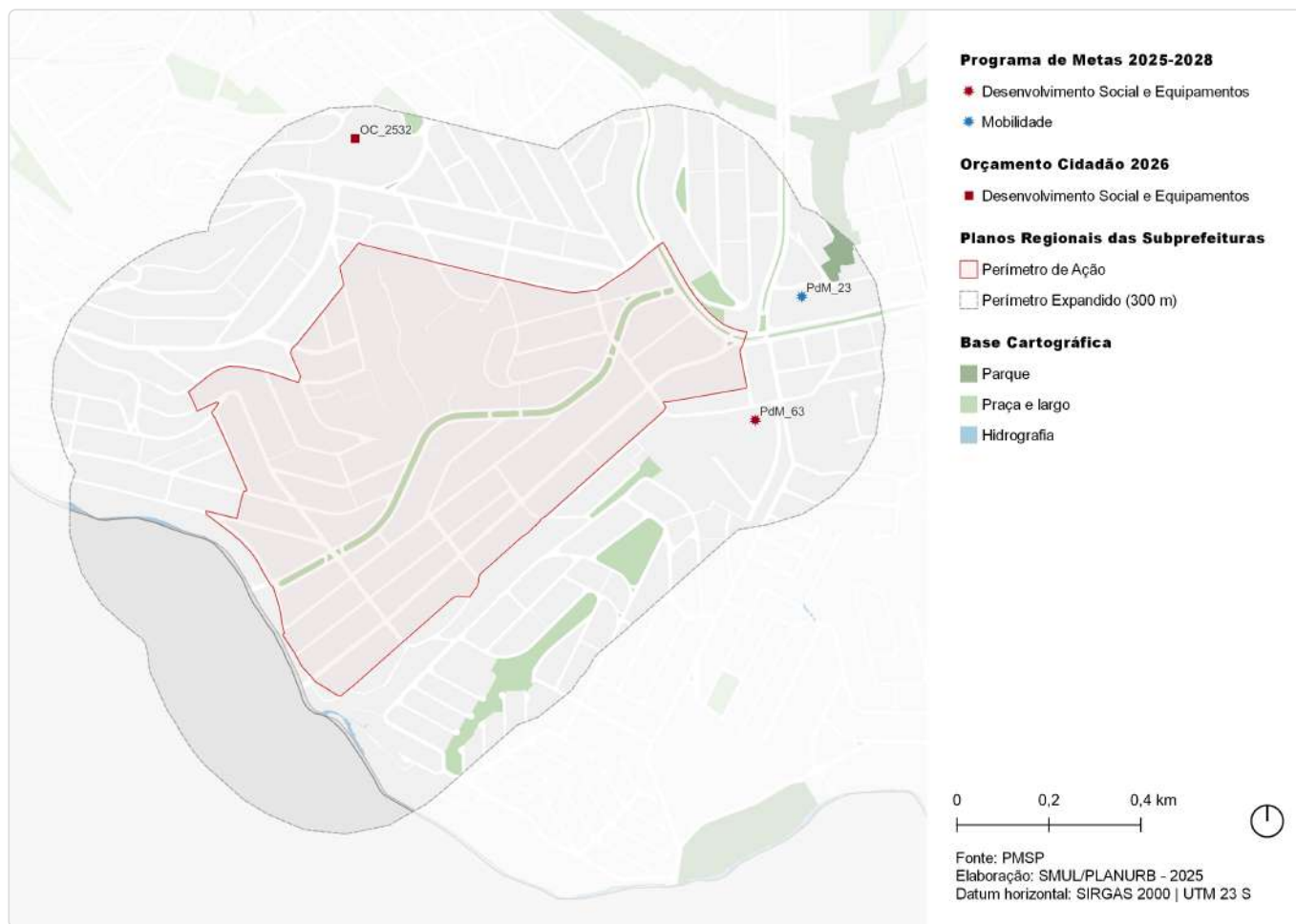
Perímetro correspondente ao bairro Santa Madalena e quadras vizinhas às centralidades locais da Rua Custódio de Sá Faria, Rua Luís Juliani, Rua Palmeira de Vinho e Rua Antônio Sarzedas.

EIXOS TEMÁTICOS

- Meio Ambiente
- Infraestrutura e Saneamento Ambiental
- Habitação Social
- Desenvolvimento Econômico Sustentável
- Desenvolvimento Social e Equipamentos
- Mobilidade

ID 308 | Santa Madalena

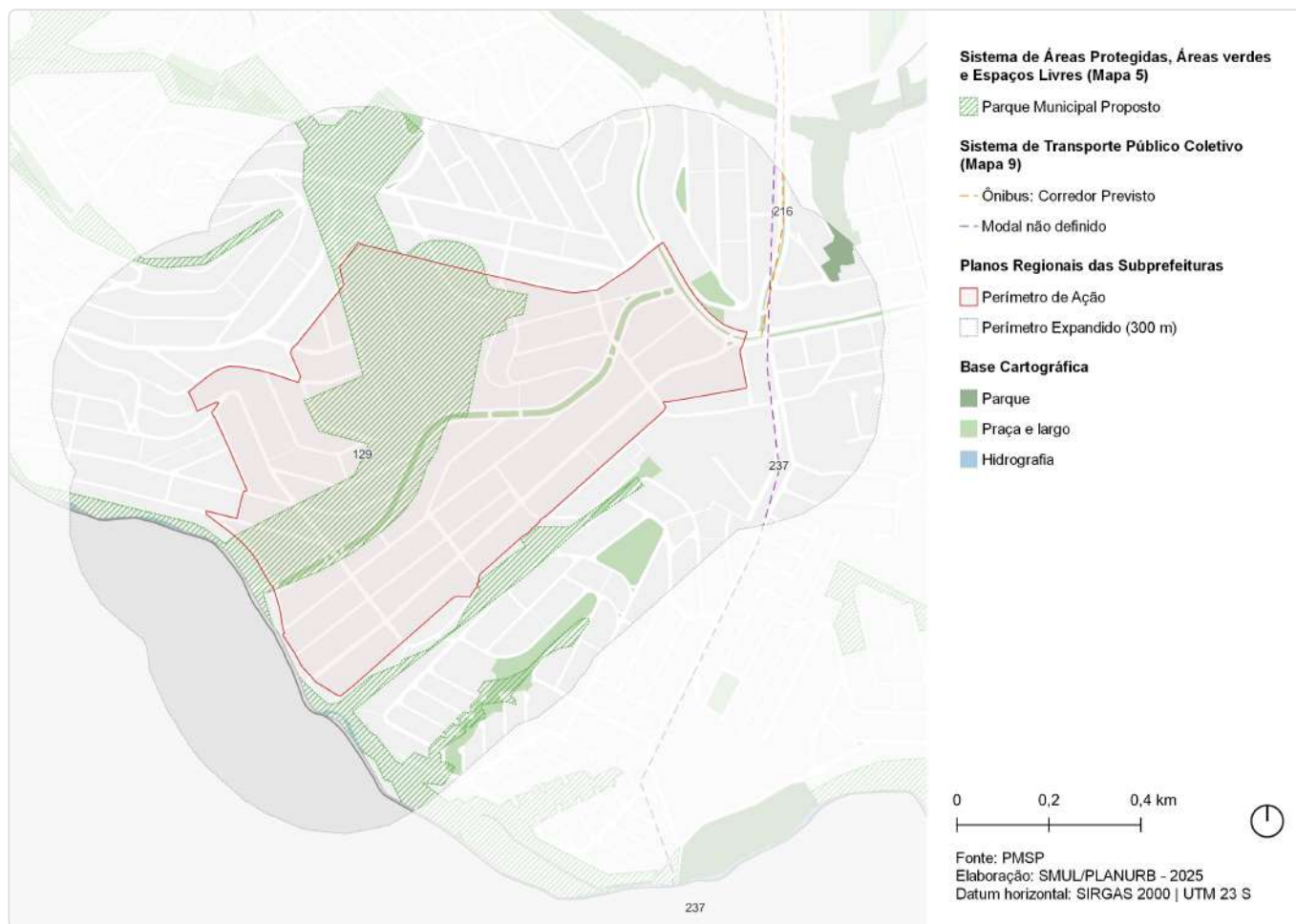
Intervenções previstas para o quadriênio: Programa de Metas 2025-2028 e Orçamento Cidadão 2026



ID	Ação	Descrição	Órgão(s)	Eixo temático	Subtema
PdM_23	Entregar 14 requalificações de terminais urbanos	Terminal Sapopemba / Teotônio Vilela	SMT; SPTRANS; SGM/ SEDP	Mobilidade	Transporte Público Coletivo
PdM_63	Entrega de 48 novos equipamentos, entre os quais 15 UPAs e 25 UBSS	UPA Sapopemba	SMS	Desenvolvimento Social e Equipamentos	Equipamento de Saúde
OC_2532	Realizar obra de contenção e muro de arrimo do CDC Pq. Santa Madalena	CDC Parque Santa Madalena	SEME; SUB	Desenvolvimento Social e Equipamentos	Equipamento de Esporte e Lazer

ID 308 | Santa Madalena

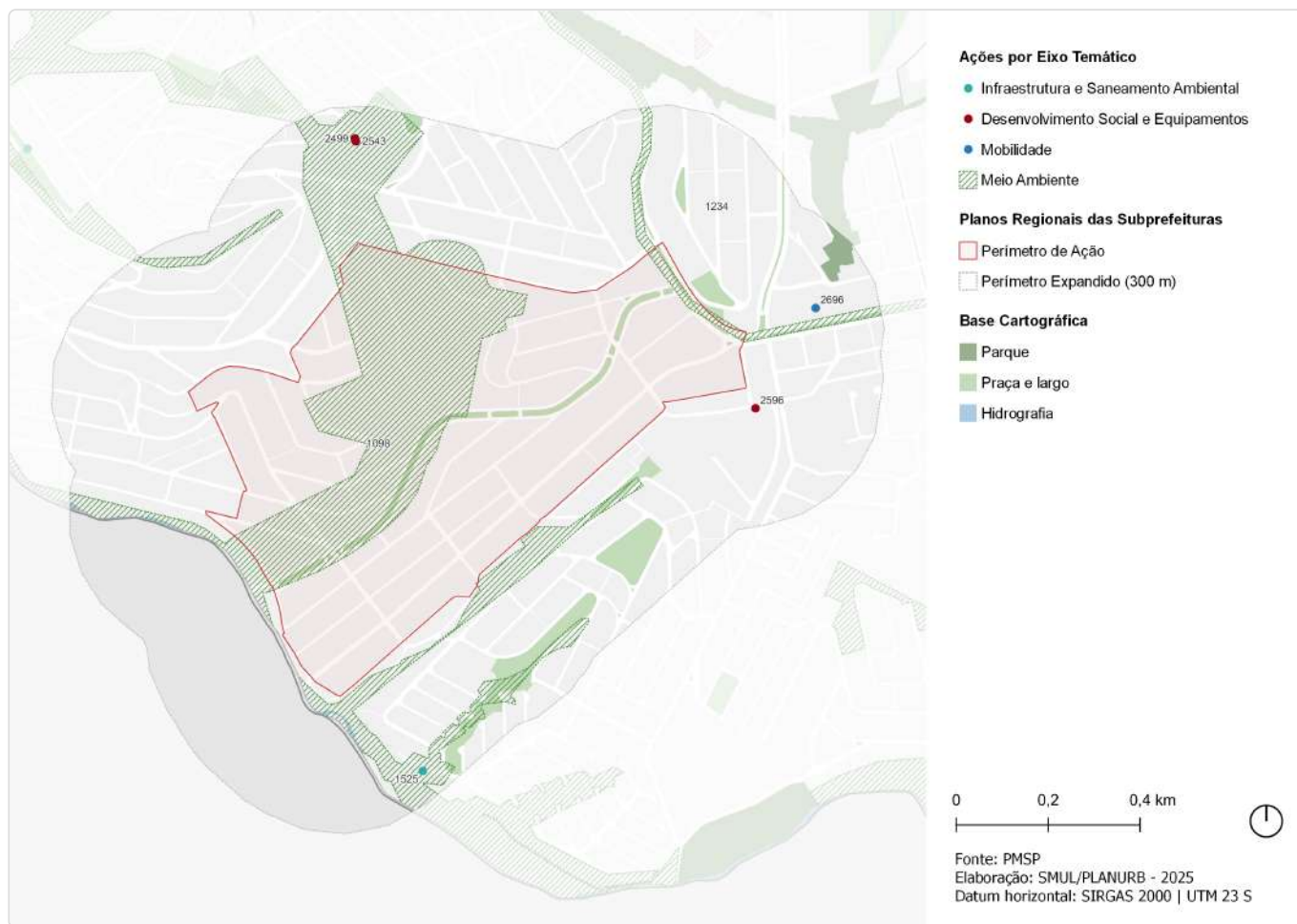
Outras ações previstas: Plano Diretor Estratégico (PDE)



ID	Ação	Descrição	Origem	Eixo temático	Subtema
129	Parque Linear	Ribeirão Oratorio	Mapa 5	Meio Ambiente	Parque linear
216	Corredor de ônibus	Corredor - Artigas - Afonso Sampaio	Mapa 9	Mobilidade	Transporte público coletivo
237	Transporte público coletivo	Modal a ser definido	Mapa 9	Mobilidade	Transporte público coletivo

ID 308 | Santa Madalena

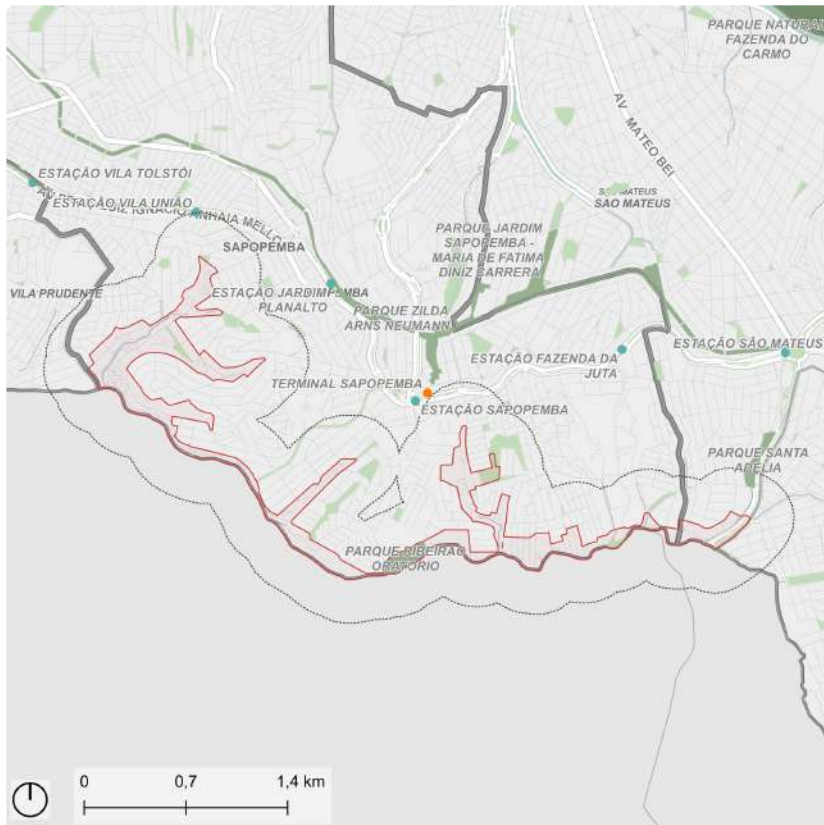
Outras ações previstas: Planejamento Setorial



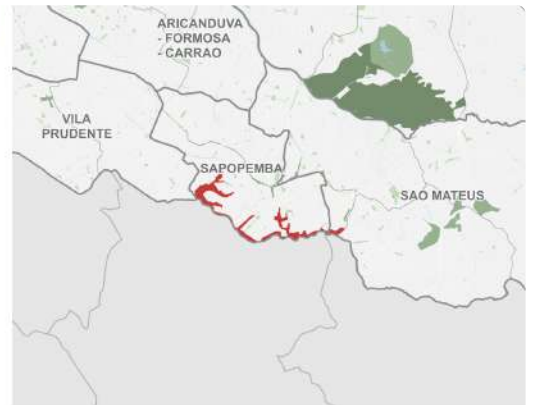
ID	Descrição	Órgão	Eixo temático	Subtema
1098	Parque Parque Linear - Ribeirão Oratório	SVMA	Meio Ambiente	Parque Linear
1234	Corredor Verde Av. Anhaia Melo-Sapopemba - Pq. Independência - Carmo	SVMA	Meio Ambiente	Corredor Verde/ Ecológico
1525	Novo equipamento Ecoponto - Vila Cardoso Franco	SMSUB	Infraestrutura e Saneamento Ambiental	Resíduos Sólidos
2499	Realização de obra de contenção e muro de arrimo CDC Parque Santa Madalena	SEME; SUB	Desenvolvimento Social e Equipamentos	Equipamento de Esporte e Lazer
2543	Requalificação de equipamento CDC - Parque Santa Madalena	SEME	Desenvolvimento Social e Equipamentos	Equipamento de esporte
2596	Novo equipamento UPA Sapopemba	SMS	Desenvolvimento Social e Equipamentos	Equipamento de Saúde
2696	Requalificação de equipamento Terminal Sapopemba	SMT	Mobilidade	Transporte Coletivo Público

ID 309 | Oratório e Afluentes

Escala: Regional



- Perímetro de Ação
- Perímetro Expandido (300 m)
- Monotrilho: Estação
- Ônibus: Terminal
- Unidade de Conservação de Proteção Integral
- Parque
- Praça e largo
- Hidrografia



Fonte: PMSP
Elaboração: SMUL/PLANURB - 2025
Datum horizontal: SIRGAS 2000 | UTM 23 S

DESCRIÇÃO (PRS)

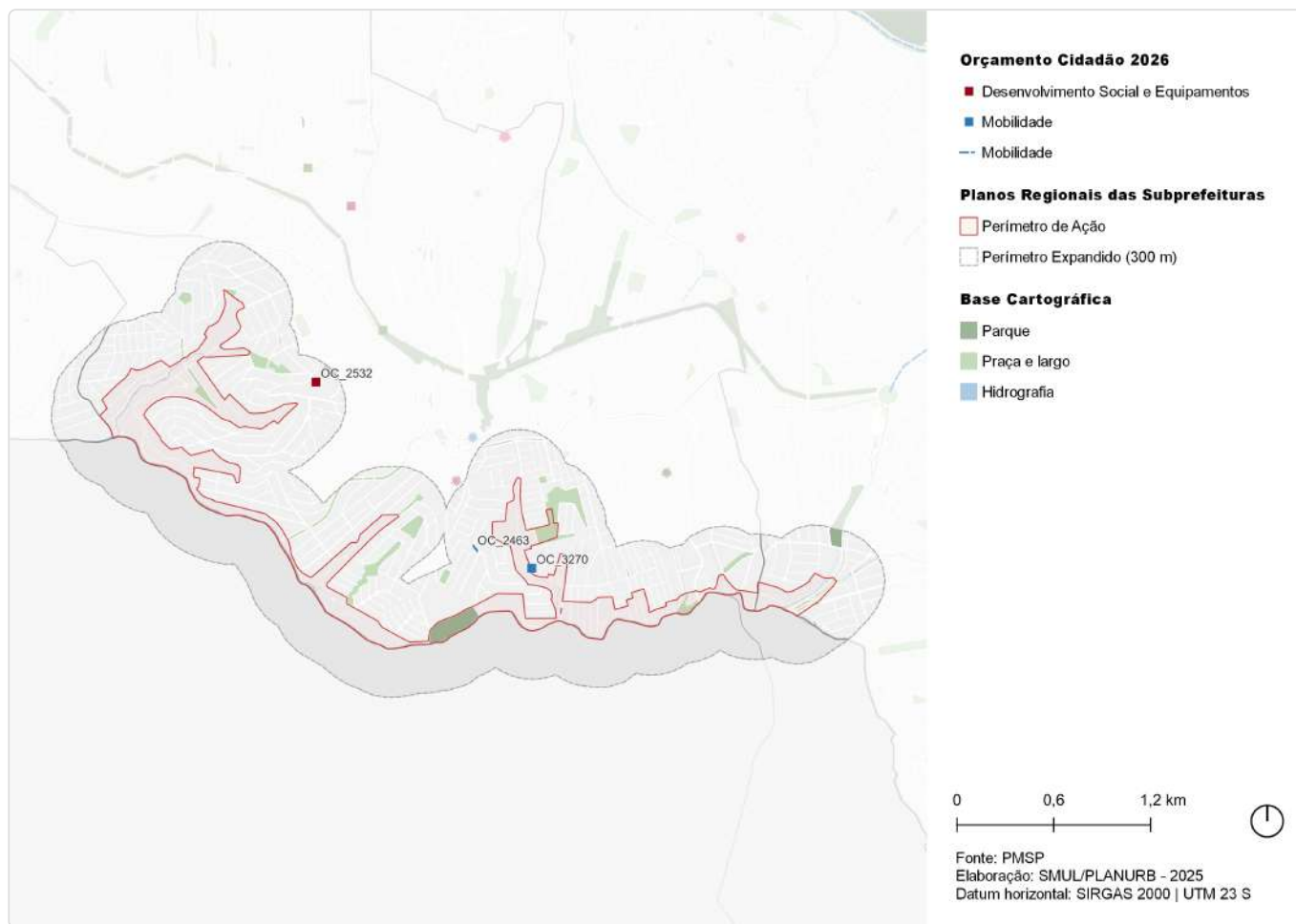
Perímetro correspondente às quadras próximas ao Ribeirão do Oratório e seus afluentes: Córrego Morro Grande e córregos dos bairros Jardim Aduтора e Altos de Vila Prudente.

EIXOS TEMÁTICOS

- Meio Ambiente
- Infraestrutura e Saneamento Ambiental
- Habitação Social
- Desenvolvimento Social e Equipamentos
- Mobilidade

ID 309 | Oratório e Afluentes

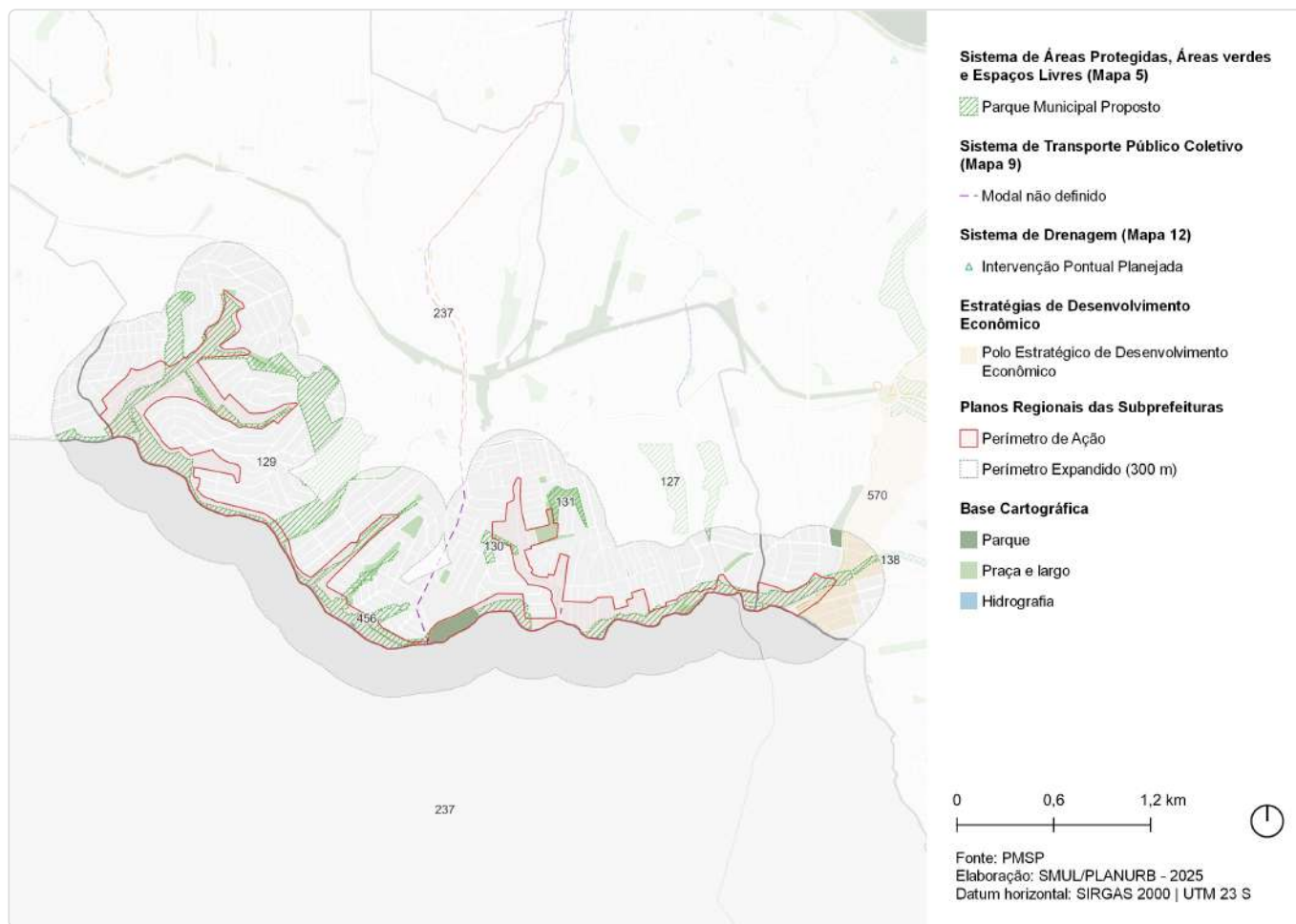
Intervenções previstas para o quadriênio: Programa de Metas 2025-2028 e Orçamento Cidadão 2026



ID	Ação	Descrição	Órgão(s)	Eixo temático	Subtema
OC_2463	Reformar a escadaria de acesso ao CEU Rosa da China e ao CEI João Ubaldo	Escadaria de acesso ao CEU Rosa da China e ao CEI João Ubaldo	SUB	Mobilidade	Circulação de Pedestres
OC_2532	Realizar obra de contenção e muro de arrimo do CDC Pq. Santa Madalena	CDC Parque Santa Madalena	SEME; SUB	Desenvolvimento Social e Equipamentos	Equipamento de Esporte e Lazer
OC_3270	Concretar com malha de ferro na travessa Paulo Agostini, 88 ao 136	Travessa Paulo Agostini	SMSUB	Mobilidade	Sistema Viário

ID 309 | Oratório e Afluentes

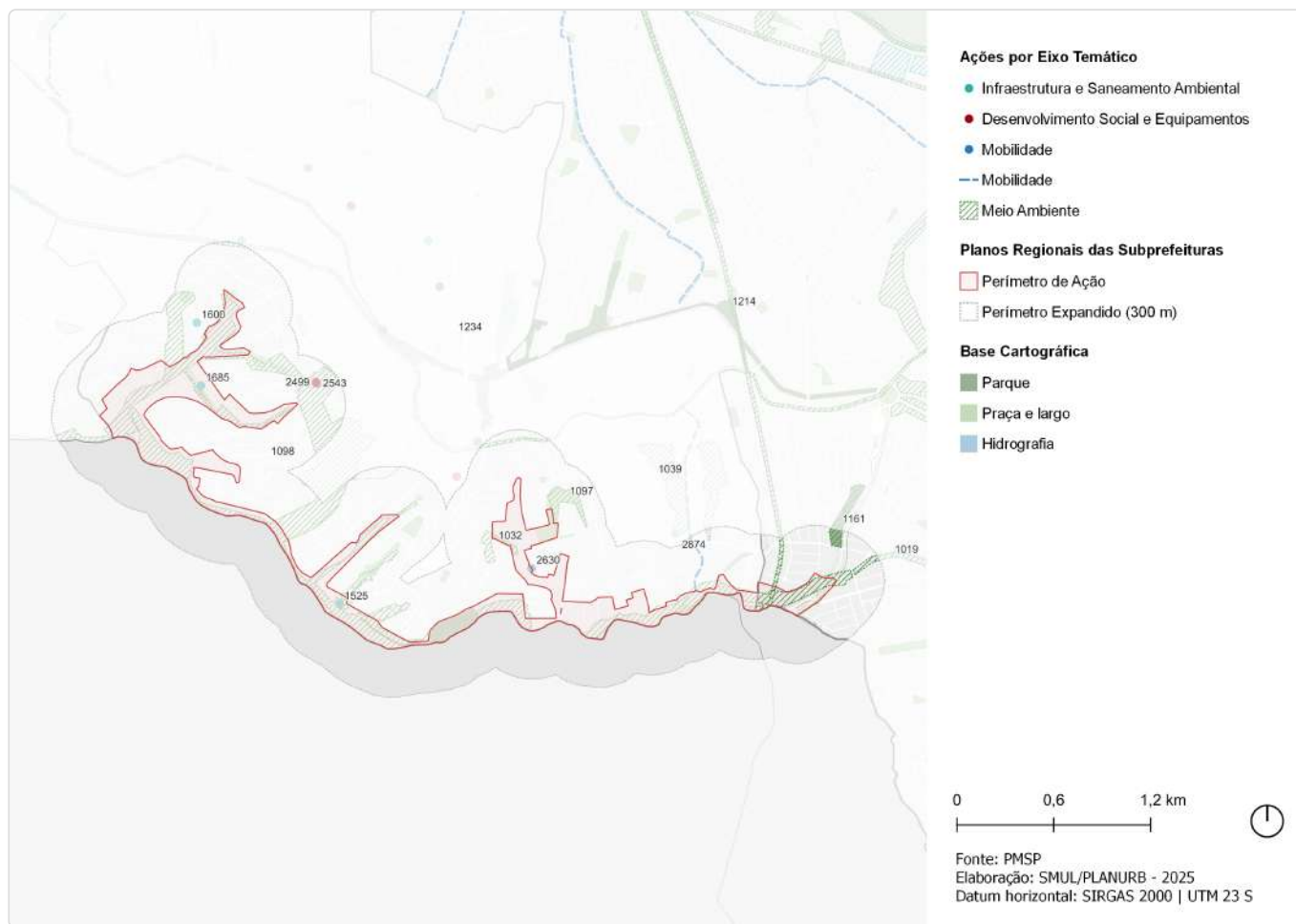
Outras ações previstas: Plano Diretor Estratégico (PDE)



ID	Ação	Descrição	Origem	Eixo temático	Subtema
127	Parque Urbano	Fazenda da Juta	Mapa 5	Meio Ambiente	Parque
129	Parque Linear	Ribeirão Oratório	Mapa 5	Meio Ambiente	Parque linear
130	Parque Urbano	Rosa da China	Mapa 5	Meio Ambiente	Parque
131	Parque Urbano	Mascarenhas de Moraes	Mapa 5	Meio Ambiente	Parque
138	Parque Linear	Cipoaba	Mapa 5	Meio Ambiente	Parque linear
237	Transporte público coletivo	Modal a ser definido	Mapa 9	Mobilidade	Transporte público coletivo
456	Intervenção de drenagem	Reservatório - Oratório	Mapa 12	Infraestrutura e Saneamento Ambiental	Drenagem
570	Estratégias de Desenvolvimento Econômico	Polo Estratégico de Desenvolvimento Econômico	Art.177	Desenvolvimento Econômico Sustentável	Centralidades

ID 309 | Oratório e Afluentes

Outras ações previstas: Planejamento Setorial

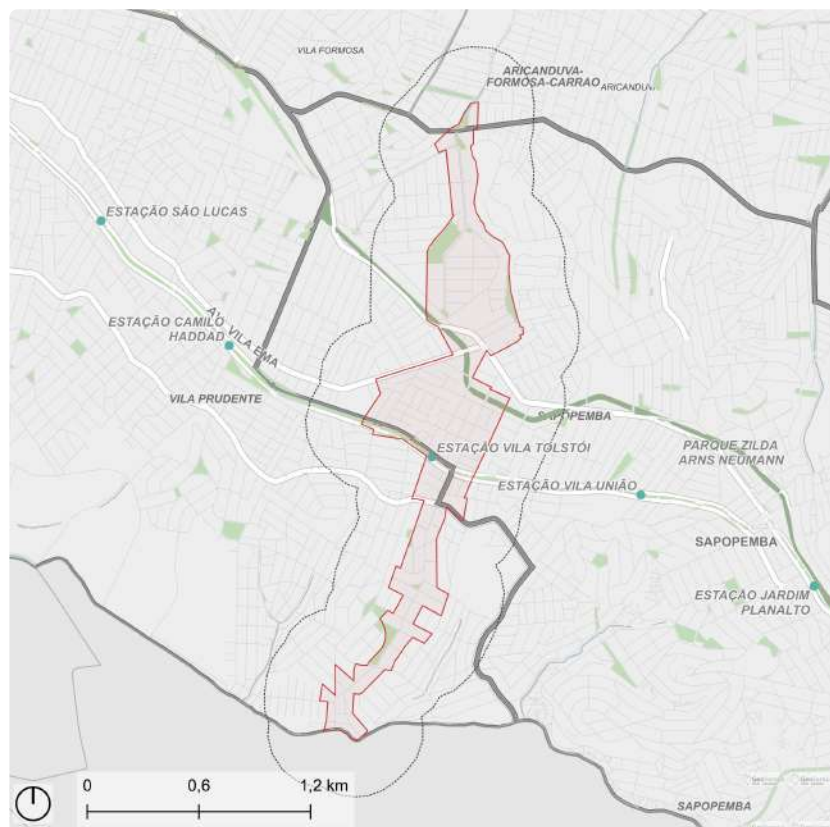


ID	Descrição	Órgão	Eixo temático	Subtema
1019	Parque Parque Linear - Cipoaba	SVMA	Meio Ambiente	Parque Linear
1032	Parque Parque Urbano - Rosa da China	SVMA	Meio Ambiente	Parque
1039	Parque Parque Urbano - Fazenda da Juta	SVMA	Meio Ambiente	Parque
1097	Parque Parque Urbano - Mascarenhas de Moraes	SVMA	Meio Ambiente	Parque
1098	Parque Parque Linear - Ribeirão Oratório	SVMA	Meio Ambiente	Parque Linear
1161	Parque Santa Adélia	SVMA	Meio Ambiente	Parque
1214	Corredor Verde Corredor Polinizador - Linhão Fazenda da Juta - Pet	SVMA	Meio Ambiente	Corredor Verde/ Ecológico
1234	Corredor Verde Av. Anhaia Melo-Sapopemba - Pq. Independência - Carmo	SVMA	Meio Ambiente	Corredor Verde/ Ecológico
1525	Novo equipamento Eco ponto - Vila Cardoso Franco	SMSUB	Infraestrutura e Saneamento Ambiental	Resíduos Sólidos
1600	Novo equipamento Eco ponto - Reynaldo José	SMSUB	Infraestrutura e Saneamento Ambiental	Resíduos Sólidos
1685	Intervenções de microdrenagem Jardins de chuva - R. Itaucu	SMSUB; SUB	Infraestrutura e Saneamento Ambiental	Drenagem
2499	Realização de obra de contenção e muro de arrimo CDC Parque Santa Madalena	SEME; SUB	Desenvolvimento Social e Equipamentos	Equipamento de Esporte e Lazer

ID	Descrição	Órgão	Eixo temático	Subtema
2543	Requalificação de equipamento CDC - Parque Santa Madalena	SEME	Desenvolvimento Social e Equipamentos	Equipamento de esporte
2630	Concretagem com malha de ferro Travessa Paulo Agostini	SMSUB	Mobilidade	Sistema Viário
2874	Estrutura cicloviária Augustin Luberti	SMT; CET	Mobilidade	Sistema Cicloviário

ID 310 | Egídio Martins - Antônio Fontes

Escala: Regional



Fonte: PMSP
Elaboração: SMUL/PLANURB - 2025
Datum horizontal: SIRGAS 2000 | UTM 23 S

DESCRIÇÃO (PRS)

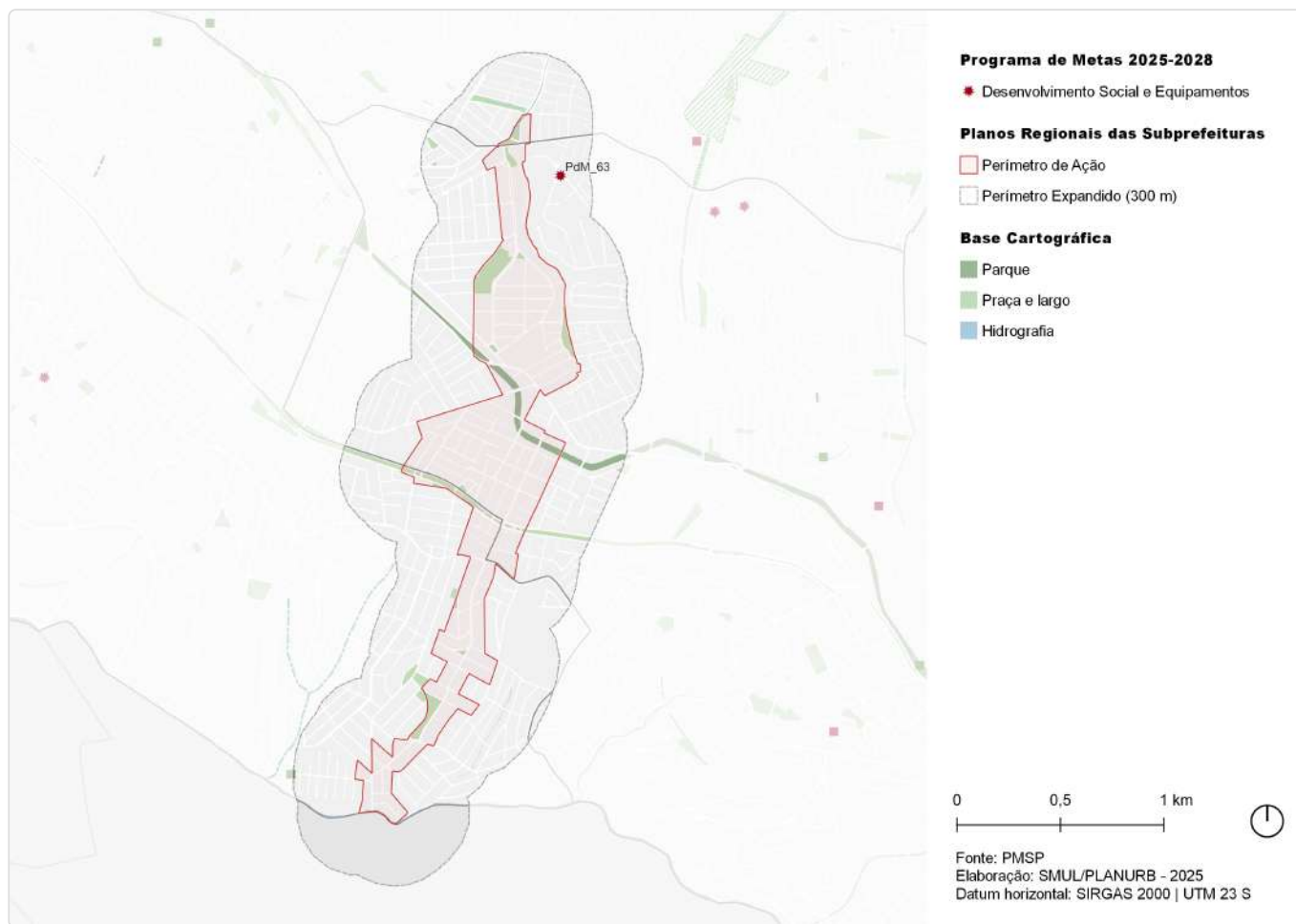
Perímetro correspondente às quadras vizinhas das Avenidas Capitão Mor Pero de Góis, Egídio Martins, Ema e parte da Avenida Sapopemba, das Ruas Cristóvão Jacques, Santa Maria do Camanducá e José Antônio Fontes, passando pela Subprefeitura de Vila Prudente até a divisa com Santo André, pelas Ruas Santa Zita e Três Lagoas.

EIXOS TEMÁTICOS

- Meio Ambiente
- Infraestrutura e Saneamento Ambiental
- Habitação Social
- Desenvolvimento Econômico Sustentável
- Desenvolvimento Social e Equipamentos
- Mobilidade

ID 310 | Egídio Martins - Antônio Fontes

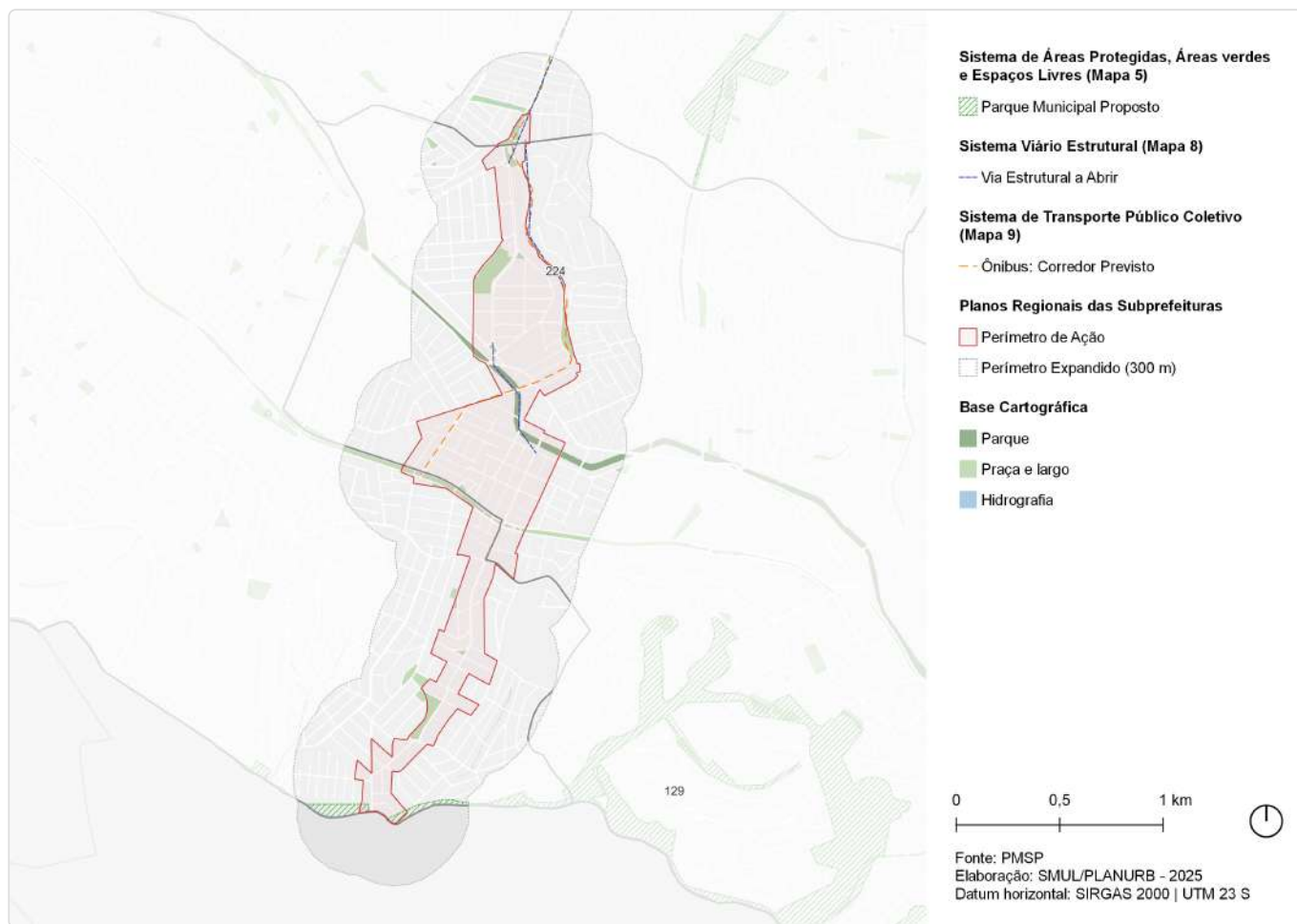
Intervenções previstas para o quadriênio: Programa de Metas 2025-2028 e Orçamento Cidadão 2026



ID	Ação	Descrição	Órgão(s)	Eixo temático	Subtema
PdM_63	Entrega de 48 novos equipamentos, entre os quais 15 UPAs e 25 UBSS	UBS Primavera Colorado	SMS	Desenvolvimento Social e Equipamentos	Equipamento de Saúde

ID 310 | Egídio Martins- Antônio Fontes

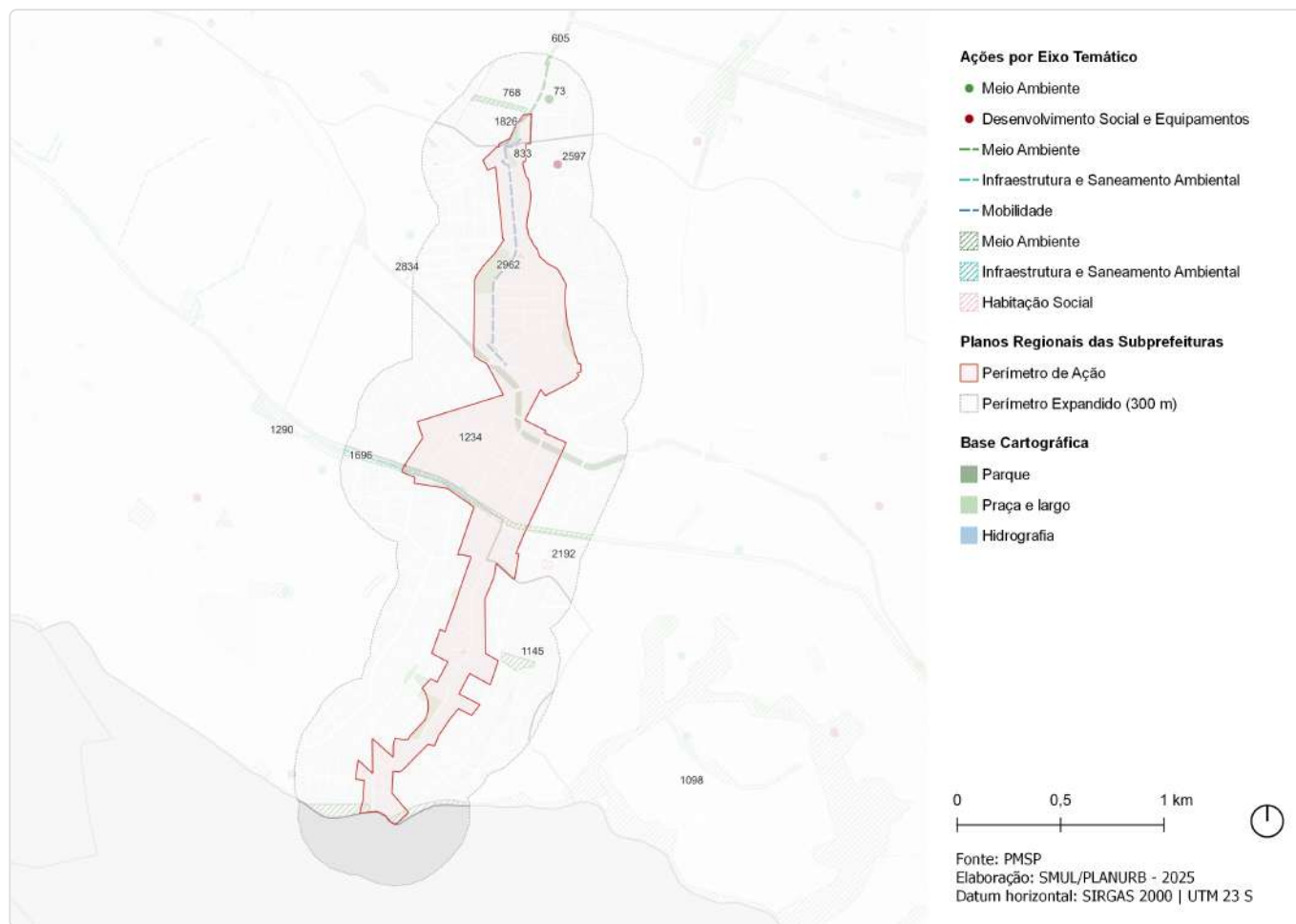
Outras ações previstas: Plano Diretor Estratégico (PDE)



ID	Ação	Descrição	Origem	Eixo temático	Subtema
129	Parque Linear	Ribeirão Oratorio	Mapa 5	Meio Ambiente	Parque linear
147	Ações prioritárias no sistema viário estrutural	Via Estrutural a Abrir	Mapa 8	Mobilidade	Sistema viário
224	Corredor de ônibus	Corredor - Guilhermina - São Lucas	Mapa 9	Mobilidade	Transporte público coletivo

ID 310 | Egídio Martins- Antônio Fontes

Outras ações previstas: Planejamento Setorial

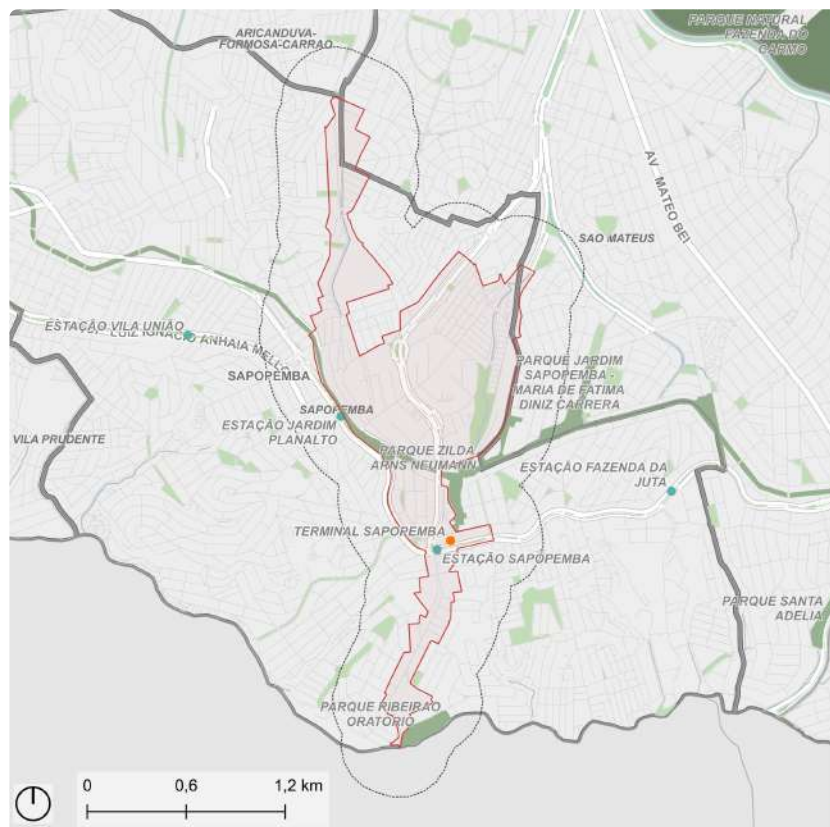


ID	Descrição	Órgão	Eixo temático	Subtema
73	Requalificação de via pública Incremento de vegetação viária - R. Arambaré	SMSUB; SUB	Meio Ambiente	Arborização Urbana
605	Requalificação de via pública Incremento de vegetação viária - R. Arambaré	SMSUB; SUB	Meio Ambiente	Arborização Urbana
768	Requalificação de espaço público Praça o Bom Samaritano	SMSUB; SUB	Meio Ambiente	Praça
833	Requalificação de espaço público Praça Francisco Mendes de Carvalho	SMSUB; SUB	Meio Ambiente	Praça
1098	Parque Parque Linear - Ribeirão Oratório	SVMA	Meio Ambiente	Parque Linear
1145	Parque R. Pascoal Ranieri Mazzili	SVMA	Meio Ambiente	Parque
1234	Corredor Verde Av. Anhaia Melo-Sapopemba - Pq. Independência - Carmo	SVMA	Meio Ambiente	Corredor Verde/ Ecológico
1290	Corredor Verde Pça. Mendel - Av. Anhaia Melo	SVMA	Meio Ambiente	Corredor Verde/ Ecológico
1696	Estrutura de drenagem Galeria de reforço	SIURB	Infraestrutura e Saneamento Ambiental	Drenagem
1826	Reservatório Aberto e esvaziamento por bombas	SIURB	Infraestrutura e Saneamento Ambiental	Drenagem
2192	Provisão habitacional Pode Entrar Aquisição - Lote 1 - Estação Tólstoi	SEHAB	Habitação Social	Provisão Habitacional

ID	Descrição	Órgão	Eixo temático	Subtema
2597	Novo equipamento UBS Primavera Colorado	SMS	Desenvolvimento Social e Equipamentos	Equipamento de Saúde
2834	Estrutura cicloviária Francisco Vieira Bueno-Pça. Frei Leandro do Sacramento	SMT; CET	Mobilidade	Sistema Cicloviário
2924	Estrutura cicloviária Pça Frei Leandro do Sacramento	CET	Mobilidade	Sistema Cicloviário
2962	Estrutura cicloviária Capitão Mor Pero de Gois-Av. Egídio Martins-Av. Francisco Vieira	SMT; CET	Mobilidade	Sistema Cicloviário

ID 311 | Teotônio Vilela

Escala: Regional



Fonte: PMSP
Elaboração: SMUL/PLANURB - 2025
Datum horizontal: SIRGAS 2000 | UTM 23 S

DESCRIÇÃO (PRS)

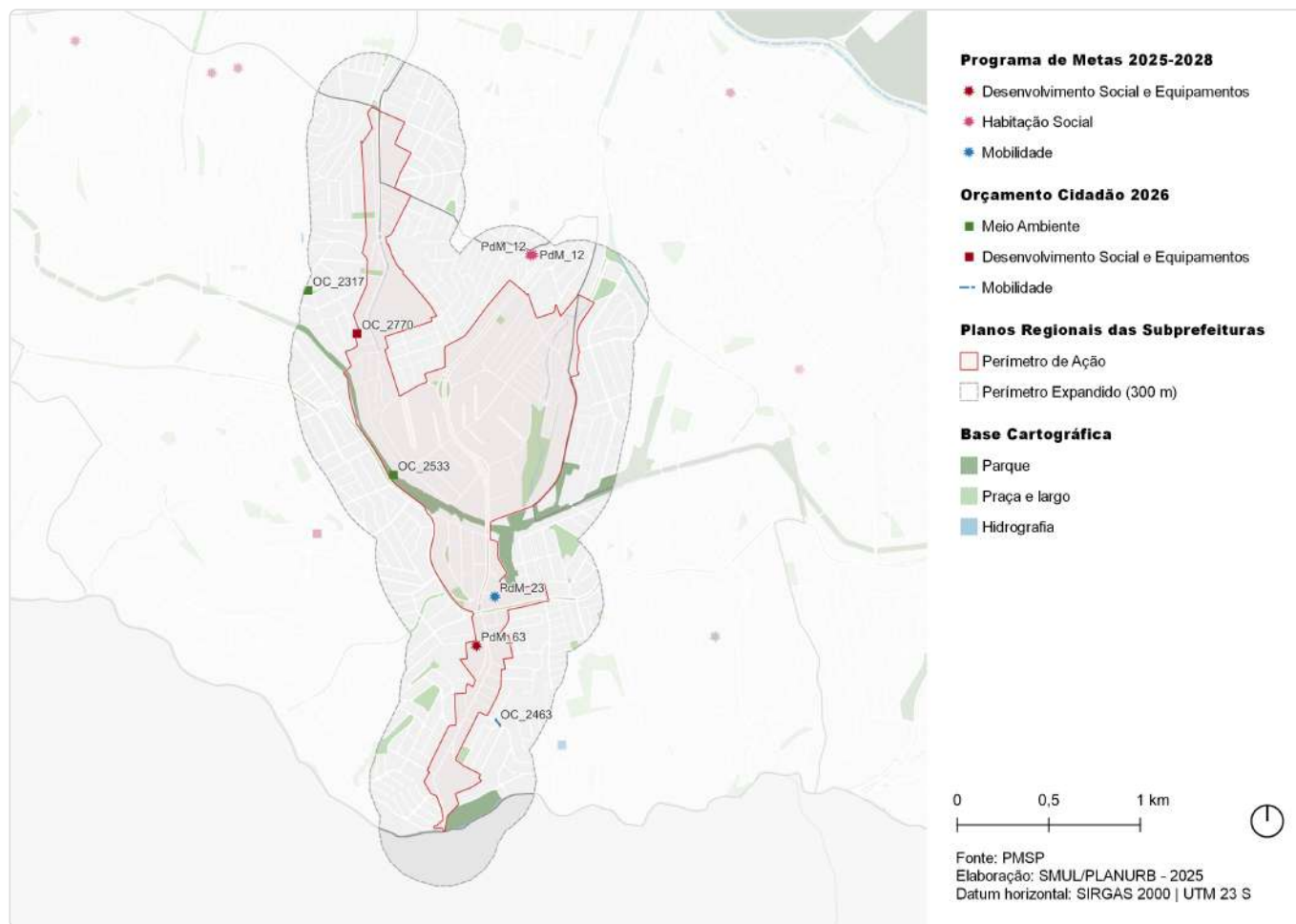
Perímetro delimitado pelas quadras vizinhas ao eixo viário da Avenida Arraias do Araguaia/Rua Mara Rosa e da Rua Antônio de França e Silva, e pela gleba do conjunto habitacional da COHAB Teotônio Vilela, além de ocupações irregulares nas proximidades.

EIXOS TEMÁTICOS

- Meio Ambiente
- Infraestrutura e Saneamento Ambiental
- Habitação Social
- Desenvolvimento Econômico Sustentável
- Desenvolvimento Social e Equipamentos
- Mobilidade

ID 311 | Teotônio Vilela

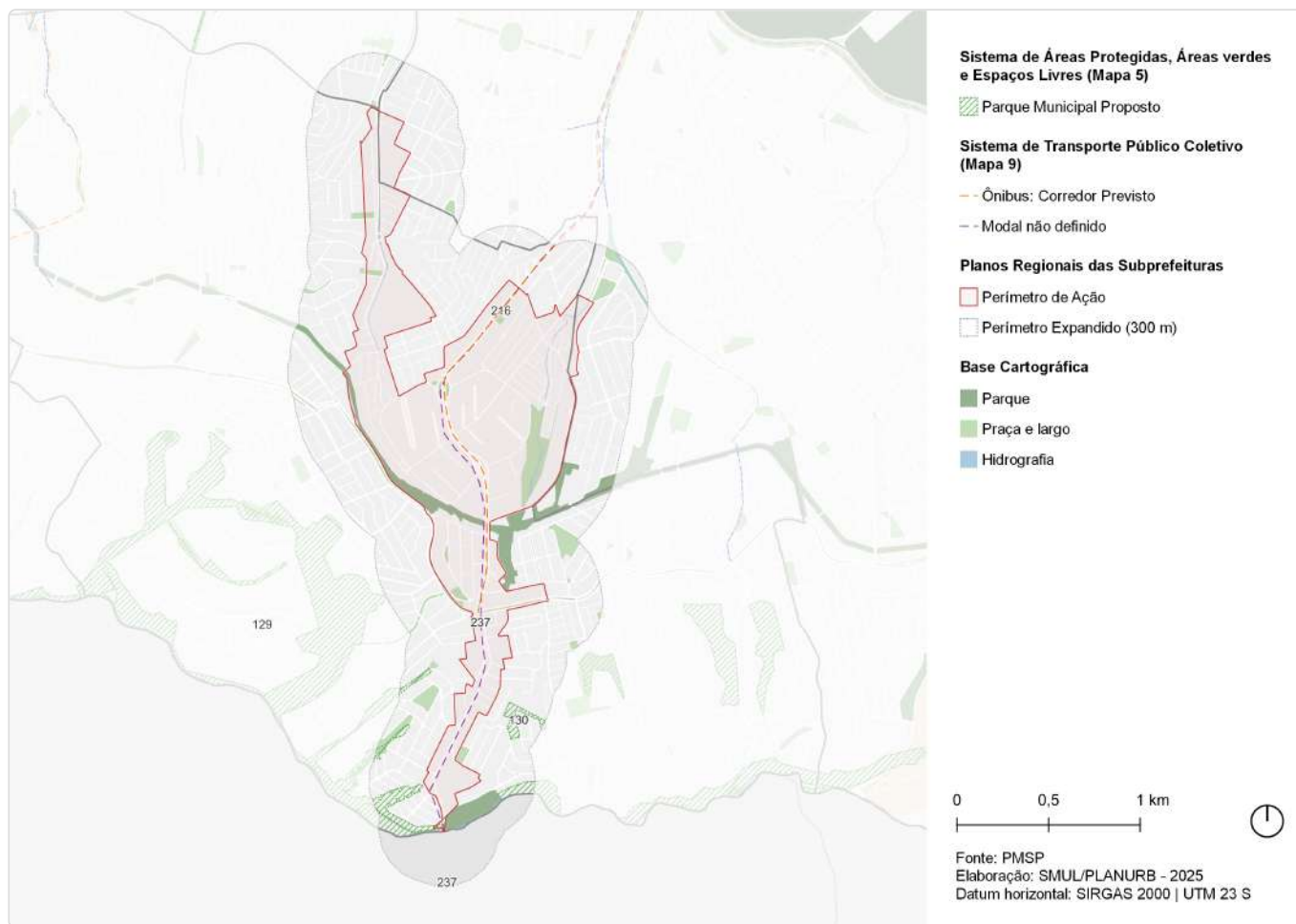
Intervenções previstas para o quadriênio: Programa de Metas 2025-2028 e Orçamento Cidadão 2026



ID	Ação	Descrição	Órgão(s)	Eixo temático	Subtema
PdM_12	Realizar obras de canalização de córregos e contenção de encostas em 14 áreas prioritárias	Tanque Itápolis	SIURB	Habitação Social	Área de Risco
PdM_12	Realizar obras de canalização de córregos e contenção de encostas em 14 áreas prioritárias	Tanque	SIURB	Habitação Social	Área de Risco
PdM_23	Entregar 14 requalificações de terminais urbanos	Terminal Sapopemba / Teotônio Vilela	SMT; SPTRANS; SGM/ SEDP	Mobilidade	Transporte Público Coletivo
PdM_63	Entrega de 48 novos equipamentos, entre os quais 15 UPAs e 25 UBSS	UPA Sapopemba	SMS	Desenvolvimento Social e Equipamentos	Equipamento de Saúde
OC_2317	Revitalizar a praça Geraldo Genecy de Oliveira	Praça Geraldo Genecy de Oliveira	SUB	Meio Ambiente	Praça
OC_2463	Reformar a escadaria de acesso ao CEU Rosa da China e ao CEI João Ubaldo	Escadaria de acesso ao CEU Rosa da China e ao CEI João Ubaldo	SUB	Mobilidade	Circulação de Pedestres
OC_2533	Remodelar pista de skate da estação Jd. Planalto	Estação Jd. Planalto - Sapopemba Skate Plaza	SUB	Meio Ambiente	Espaço Livre Público
OC_2770	Reformar e ampliar em terreno próprio da UBS Hélio Moreira Sales	UBS Hélio Moreira Sales	SMS	Desenvolvimento Social e Equipamentos	Equipamento de Saúde

ID 311 | Teotônio Vilela

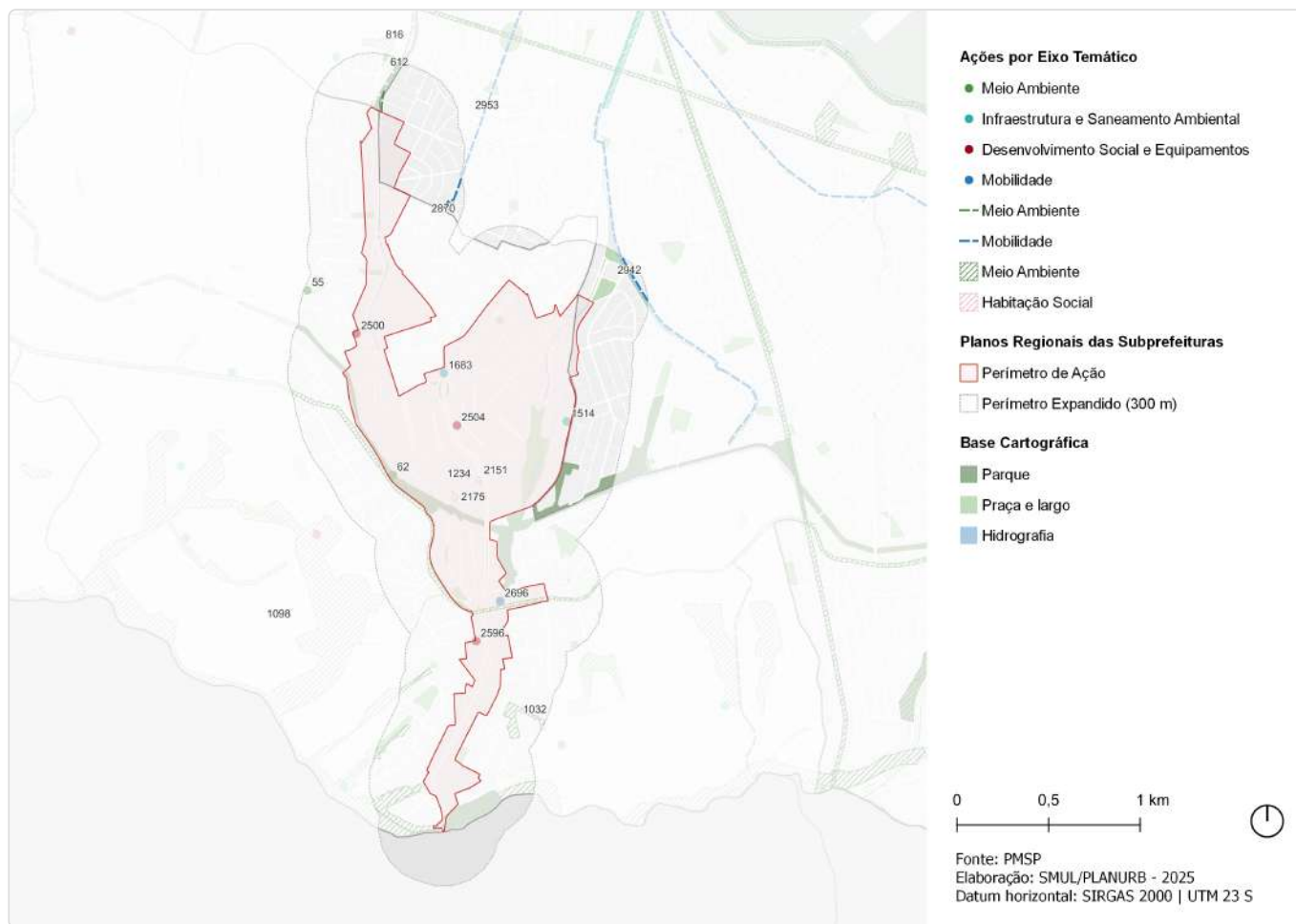
Outras ações previstas: Plano Diretor Estratégico (PDE)



ID	Ação	Descrição	Origem	Eixo temático	Subtema
129	Parque Linear	Ribeirão Oratorio	Mapa 5	Meio Ambiente	Parque linear
130	Parque Urbano	Rosa da China	Mapa 5	Meio Ambiente	Parque
216	Corredor de ônibus	Corredor - Artigas - Afonso Sampaio	Mapa 9	Mobilidade	Transporte público coletivo
237	Transporte público coletivo	Modal a ser definido	Mapa 9	Mobilidade	Transporte público coletivo

ID 311 | Teotônio Vilela

Outras ações previstas: Planejamento Setorial

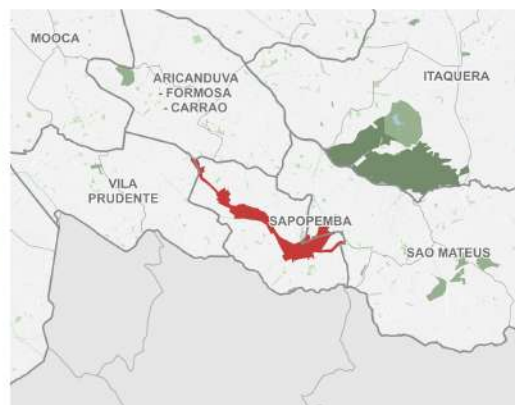
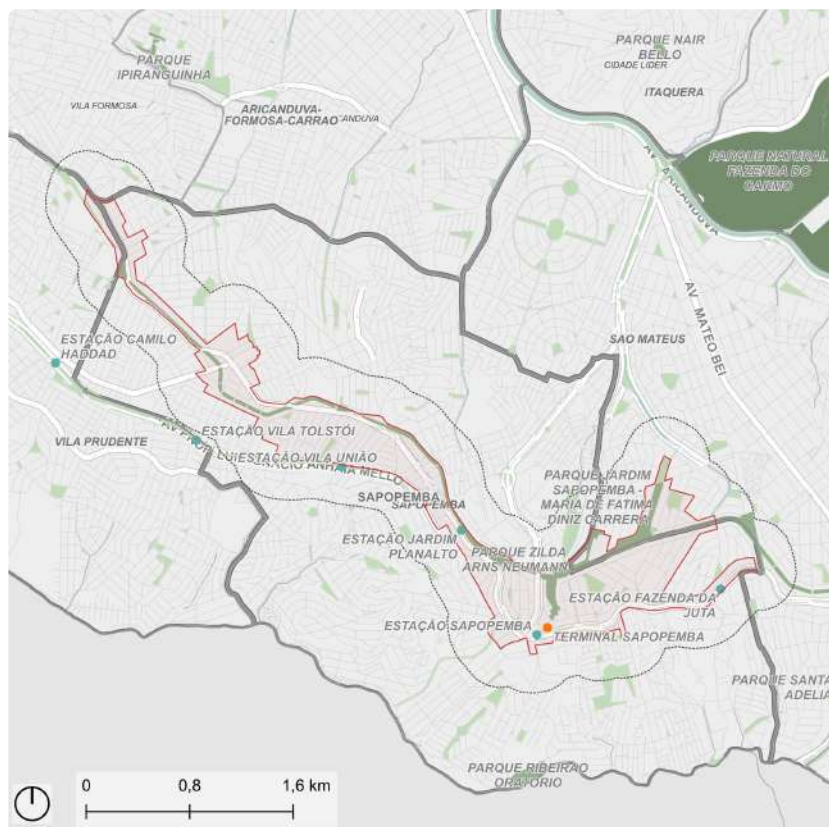


ID	Descrição	Órgão	Eixo temático	Subtema
55	Revitalização de praça Praça Geraldo Genecy de Oliveira	SUB	Meio Ambiente	Praça
62	Remodelar pista de skate Estação Jd. Planalto - Sapopemba Skate Plaza	SUB	Meio Ambiente	Espaço Livre Público
612	Requalificação de via pública Incremento de vegetação viária - Av. Arraias do Araguaia	SMSUB; SUB	Meio Ambiente	Arborização Urbana
816	Requalificação de espaço público Praça Aparecida Pedra Kopcak	SMSUB; SUB	Meio Ambiente	Praça
1032	Parque Parque Urbano - Rosa da China	SVMA	Meio Ambiente	Parque
1098	Parque Parque Linear - Ribeirão Oratório	SVMA	Meio Ambiente	Parque Linear
1234	Corredor Verde Av. Anhaia Melo-Sapopemba - Pq. Independência - Carmo	SVMA	Meio Ambiente	Corredor Verde/ Ecológico
1514	Novo equipamento Ecoporto - Sapopemba	SMSUB	Infraestrutura e Saneamento Ambiental	Resíduos Sólidos
1683	Intervenções de microdrenagem Jardins de chuva - R. Leandro de Sevilha - Av. Arq. Vilanova Artigas	SMSUB; SUB	Infraestrutura e Saneamento Ambiental	Drenagem
2151	Provisão habitacional Pode Entrar Entidades - Teotônio Vilela - Jardim Sapopemba Qd 16 Lt 05	SEHAB	Habitação Social	Provisão Habitacional
2175	Provisão habitacional Pode Entrar Entidades - Teotônio Vilela - Jardim Sapopemba Qd 15 Lt 17	SEHAB	Habitação Social	Provisão Habitacional

ID	Descrição	Órgão	Eixo temático	Subtema
2500	Reforma e ampliação em terreno próprio UBS Hélio Moreira Sales	SMS	Desenvolvimento Social e Equipamentos	Equipamento de Saúde
2504	Requalificação de equipamento CE - Teotônio Vilela	SEME	Desenvolvimento Social e Equipamentos	Equipamento de esporte
2596	Novo equipamento UPA Sapopemba	SMS	Desenvolvimento Social e Equipamentos	Equipamento de Saúde
2696	Requalificação de equipamento Terminal Sapopemba	SMT	Mobilidade	Transporte Coletivo Público
2870	Estrutura cicloviária Pça. Catas Altas	CET	Mobilidade	Sistema Cicloviário
2942	Estrutura cicloviária Av. Riacho dos Machados	CET	Mobilidade	Sistema Cicloviário
2953	Estrutura cicloviária Av. Luis Pires de Minas	CET	Mobilidade	Sistema Cicloviário

ID 312 | Av. Sapopemba – Parque Zilda Arns

Escala: Regional



Fonte: PMSP
Elaboração: SMUL/PLANURB - 2025
Datum horizontal: SIRGAS 2000 | UTM 23 S

DESCRIÇÃO (PRS)

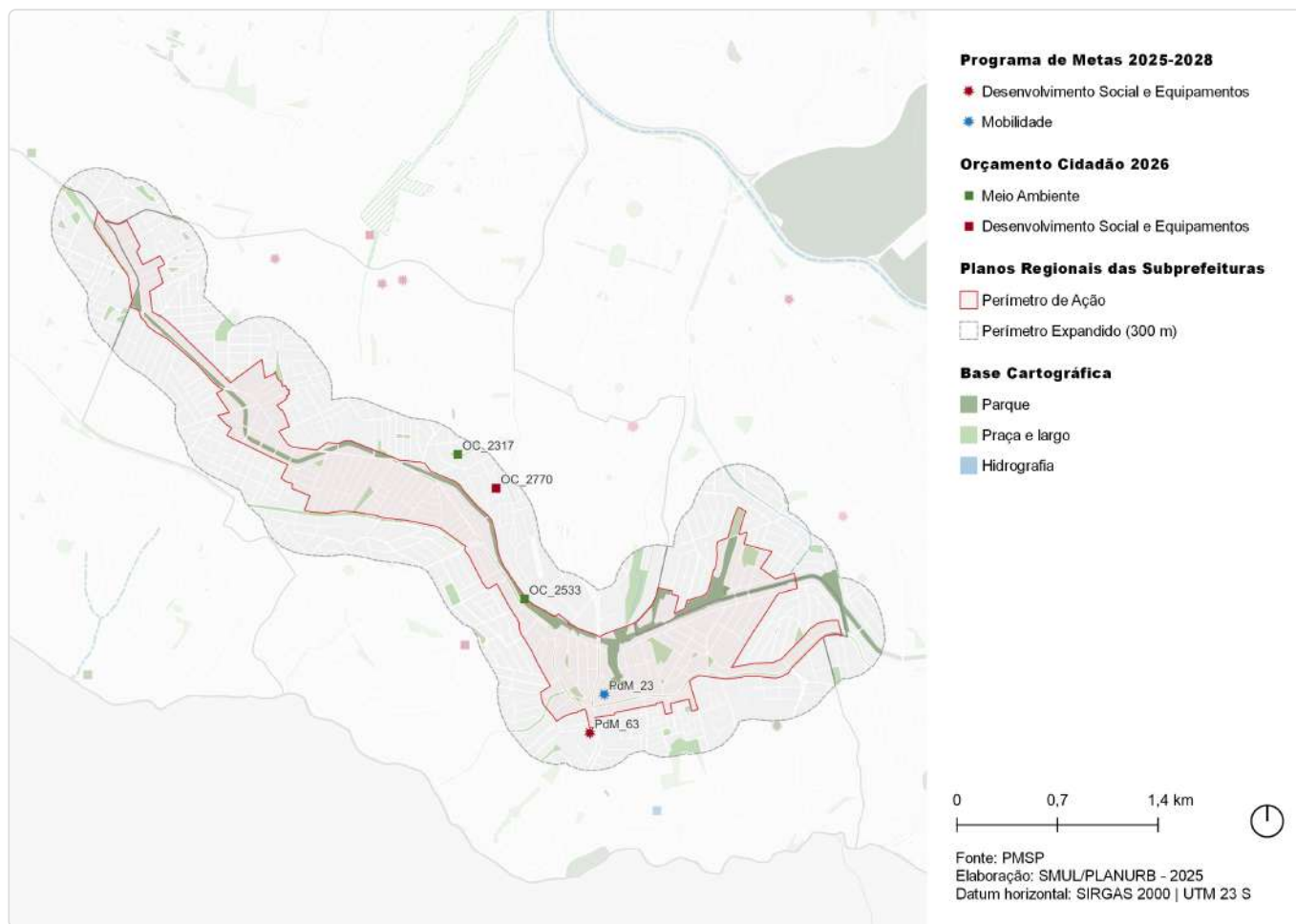
Perímetro delimitado pelas quadras adjacentes à Avenida Sapopemba e ao Parque Zilda Arns, desde o início da Avenida Barreira Grande, na divisa com as subprefeituras de Aricanduva-Vila Formosa e de Vila Prudente, até os limites com a Subprefeitura de São Mateus.

EIXOS TEMÁTICOS

- Meio Ambiente
- Infraestrutura e Saneamento Ambiental
- Habitação Social
- Desenvolvimento Econômico Sustentável
- Desenvolvimento Social e Equipamentos
- Mobilidade

ID 312 | Avenida Sapopemba - Parque Zilda Arns

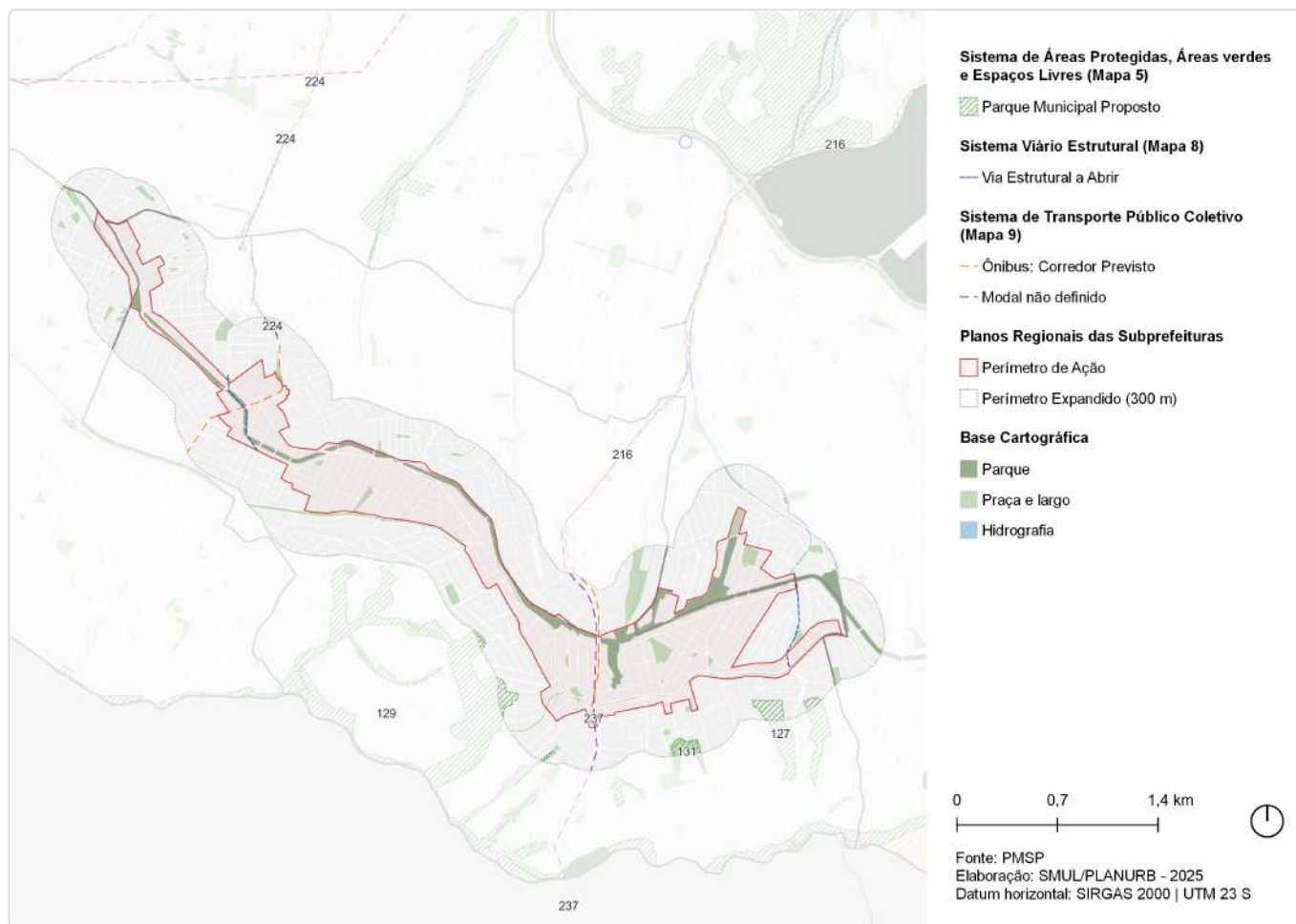
Intervenções previstas para o quadriênio: Programa de Metas 2025-2028 e Orçamento Cidadão 2026



ID	Ação	Descrição	Órgão(s)	Eixo temático	Subtema
PdM_23	Entregar 14 requalificações de terminais urbanos	Terminal Sapopemba / Teotônio Vilela	SMT; SPTRANS; SGM/ SEDP	Mobilidade	Transporte Público Coletivo
PdM_63	Entrega de 48 novos equipamentos, entre os quais 15 UPAs e 25 UBSS	UPA Sapopemba	SMS	Desenvolvimento Social e Equipamentos	Equipamento de Saúde
OC_2317	Revitalizar a praça Geraldo Genecy de Oliveira	Praça Geraldo Genecy de Oliveira	SUB	Meio Ambiente	Praça
OC_2533	Remodelar pista de skate da estação Jd. Planalto	Estação Jd. Planalto - Sapopemba Skate Plaza	SUB	Meio Ambiente	Espaço Livre Público
OC_2770	Reformar e ampliar em terreno próprio da UBS Hélio Moreira Sales	UBS Hélio Moreira Sales	SMS	Desenvolvimento Social e Equipamentos	Equipamento de Saúde

ID 312 | Av. Sapopemba - Parque Zilda Arns

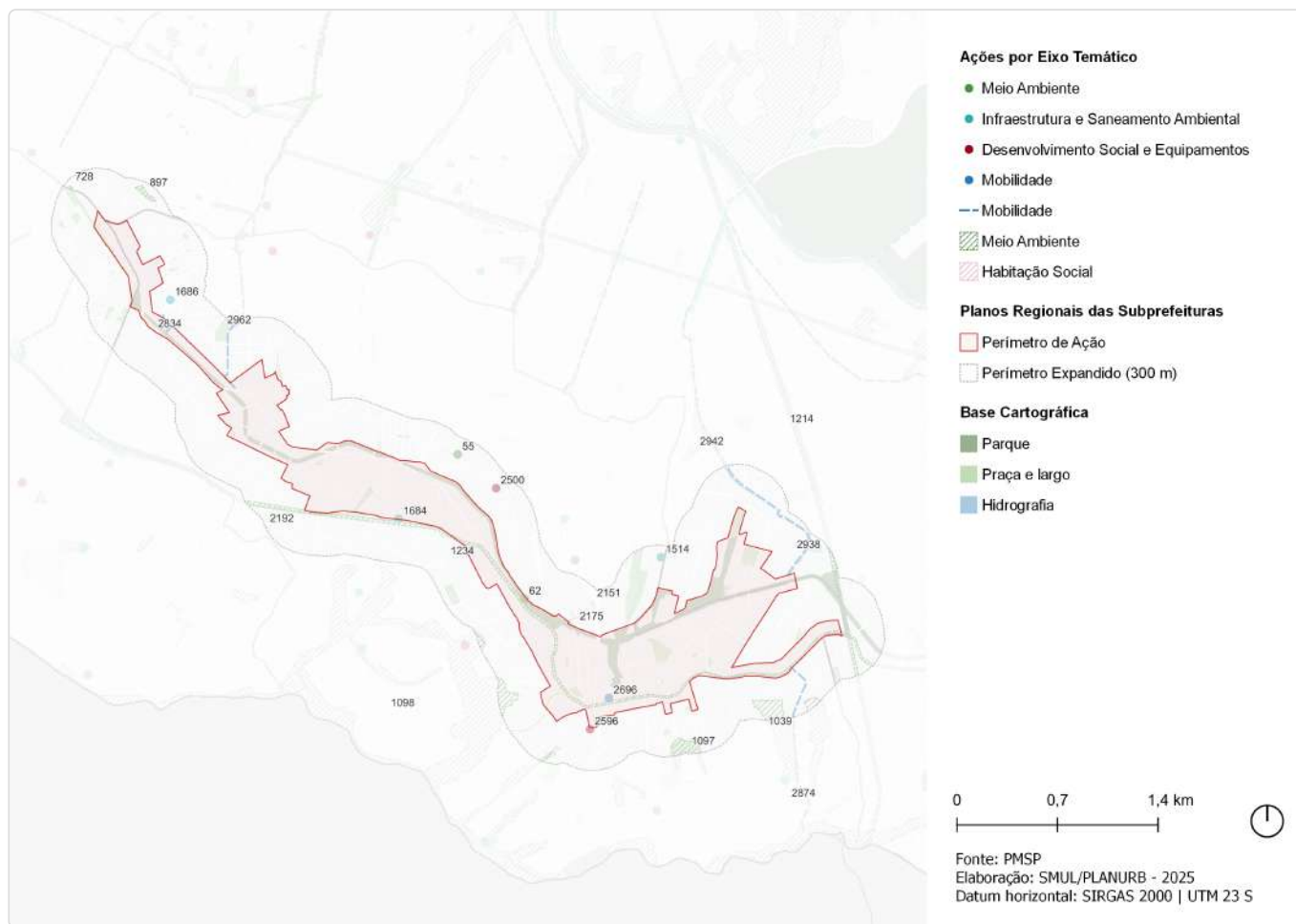
Outras ações previstas: Plano Diretor Estratégico (PDE)



ID	Ação	Descrição	Origem	Eixo temático	Subtema
127	Parque Urbano	Fazenda da Juta	Mapa 5	Meio Ambiente	Parque
129	Parque Linear	Ribeirão Oratorio	Mapa 5	Meio Ambiente	Parque linear
131	Parque Urbano	Mascarenhas de Moraes	Mapa 5	Meio Ambiente	Parque
147	Ações prioritárias no sistema viário estrutural	Via Estrutural a Abrir	Mapa 8	Mobilidade	Sistema viário
216	Corredor de ônibus	Corredor - Artigas - Afonso Sampaio	Mapa 9	Mobilidade	Transporte público coletivo
224	Corredor de ônibus	Corredor - Guilhermina - São Lucas	Mapa 9	Mobilidade	Transporte público coletivo
237	Transporte público coletivo	Modal a ser definido	Mapa 9	Mobilidade	Transporte público coletivo

ID 312 | Av. Sapopemba - Parque Zilda Arns

Outras ações previstas: Planejamento Setorial



ID	Descrição	Órgão	Eixo temático	Subtema
55	Revitalização de praça Praça Geraldo Genecy de Oliveira	SUB	Meio Ambiente	Praça
62	Remodelar pista de skate Estação Jd. Planalto - Sapopemba Skate Plaza	SUB	Meio Ambiente	Espaço Livre Público
728	Requalificação de espaço público Praça Geraldo Mendes	SMSUB; SUB	Meio Ambiente	Praça
897	Requalificação de espaço público Praça Samuel Inácio de Oliveira	SMSUB; SUB	Meio Ambiente	Praça
1039	Parque Parque Urbano - Fazenda da Juta	SVMA	Meio Ambiente	Parque
1097	Parque Parque Urbano - Mascarenhas de Moraes	SVMA	Meio Ambiente	Parque
1098	Parque Parque Linear - Ribeirão Oratório	SVMA	Meio Ambiente	Parque Linear
1214	Corredor Verde Corredor Polinizador - Linhão Fazenda da Juta - Pet	SVMA	Meio Ambiente	Corredor Verde/ Ecológico
1234	Corredor Verde Av. Anhaia Melo-Sapopemba - Pq. Independência - Carmo	SVMA	Meio Ambiente	Corredor Verde/ Ecológico
1514	Novo equipamento Ecoponto - Sapopemba	SMSUB	Infraestrutura e Saneamento Ambiental	Resíduos Sólidos
1684	Intervenções de microdrenagem Jardins de chuva - Av. Prof. Luiz Ignácio Anhaia Mello	SMSUB; SUB	Infraestrutura e Saneamento Ambiental	Drenagem
1686	Intervenções de microdrenagem Jardins de chuva - Av. Eng. Feijó Bitencourt	SMSUB; SUB	Infraestrutura e Saneamento Ambiental	Drenagem

ID	Descrição	Órgão	Eixo temático	Subtema
2151	Provisão habitacional Pode Entrar Entidades - Teotônio Vilela - Jardim Sapopemba Qd 16 Lt 05	SEHAB	Habitação Social	Provisão Habitacional
2175	Provisão habitacional Pode Entrar Entidades - Teotônio Vilela - Jardim Sapopemba Qd 15 Lt 17	SEHAB	Habitação Social	Provisão Habitacional
2192	Provisão habitacional Pode Entrar Aquisição - Lote 1 - Estação Tólstoi	SEHAB	Habitação Social	Provisão Habitacional
2500	Reforma e ampliação em terreno próprio UBS Hélio Moreira Sales	SMS	Desenvolvimento Social e Equipamentos	Equipamento de Saúde
2596	Novo equipamento UPA Sapopemba	SMS	Desenvolvimento Social e Equipamentos	Equipamento de Saúde
2696	Requalificação de equipamento Terminal Sapopemba	SMT	Mobilidade	Transporte Coletivo Público
2834	Estrutura cicloviária Francisco Vieira Bueno-Pça. Frei Leandro do Sacramento	SMT; CET	Mobilidade	Sistema Cicloviário
2874	Estrutura cicloviária Augustin Luberti	SMT; CET	Mobilidade	Sistema Cicloviário
2938	Estrutura cicloviária Av. Min. José Américo de Almeida	CET	Mobilidade	Sistema Cicloviário
2942	Estrutura cicloviária Av. Riacho dos Machados	CET	Mobilidade	Sistema Cicloviário
2962	Estrutura cicloviária Capitão Mor Pero de Gois-Av. Egídio Martins-Av. Francisco Vieira	SMT; CET	Mobilidade	Sistema Cicloviário

ID 401 | Vilanova Artigas – Mateo Bei

Escala: Regional



Fonte: PMSP
Elaboração: SMUL/PLANURB - 2025
Datum horizontal: SIRGAS 2000 | UTM 23 S

DESCRIÇÃO (PRS)

Perímetro delimitado pelas quadras adjacentes ao eixo de ligação da Subprefeitura de Sapopemba com São Mateus, pelas Avenidas Arquiteto Vilanova Artigas, Barreira Grande e Mateo Bei.

EIXOS TEMÁTICOS

- Meio Ambiente
- Infraestrutura e Saneamento Ambiental
- Habitação Social
- Desenvolvimento Social e Equipamentos
- Mobilidade

ID 401 | Vilanova Artigas - Mateo Bei

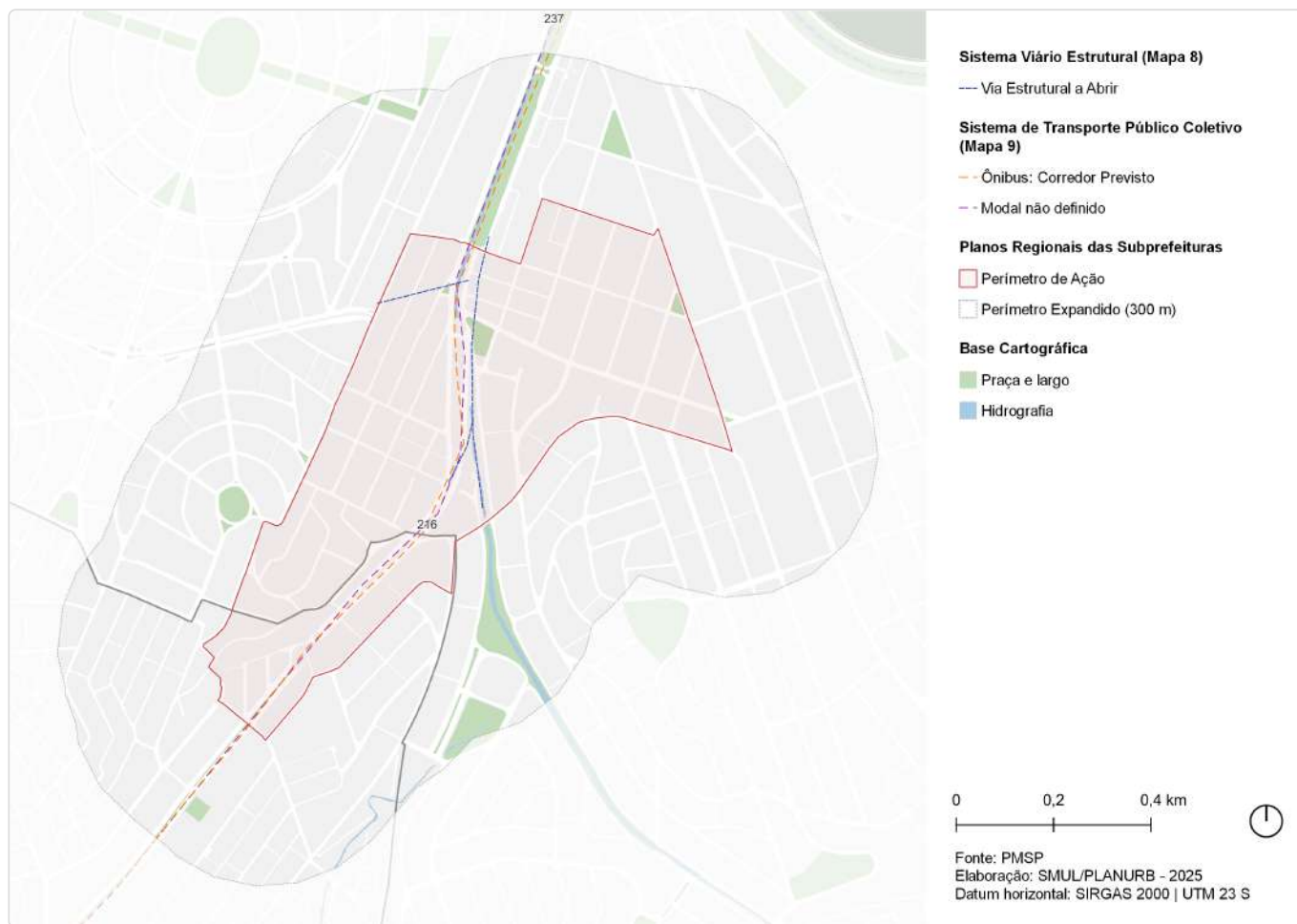
Intervenções previstas para o quadriênio: Programa de Metas 2025-2028 e Orçamento Cidadão 2026



ID	Ação	Descrição	Órgão(s)	Eixo temático	Subtema
PdM_12	Realizar obras de canalização de córregos e contenção de encostas em 14 áreas prioritárias	Tanque Itápolis	SIURB	Habituação Social	Área de Risco
PdM_12	Realizar obras de canalização de córregos e contenção de encostas em 14 áreas prioritárias	Tanque	SIURB	Habituação Social	Área de Risco

ID 401 | Vilanova Artigas - Mateo Bei

Outras ações previstas: Plano Diretor Estratégico (PDE)



ID	Ação	Descrição	Origem	Eixo temático	Subtema
147	Ações prioritárias no sistema viário estrutural	Via Estrutural a Abrir	Mapa 8	Mobilidade	Sistema viário
216	Corredor de ônibus	Corredor - Artigas - Afonso Sampaio	Mapa 9	Mobilidade	Transporte público coletivo
237	Transporte público coletivo	Modal a ser definido	Mapa 9	Mobilidade	Transporte público coletivo

ID 401 | Vilanova Artigas - Mateo Bei

Outras ações previstas: Planejamento Setorial



ID	Descrição	Órgão	Eixo temático	Subtema
1210	Corredor Verde Corredor Polinizador - Linhão Zona Leste - Carmo-Nascentes do Aricanduva	SVMA	Meio Ambiente	Corredor Verde/ Ecológico
1214	Corredor Verde Corredor Polinizador - Linhão Fazenda da Juta - Pet	SVMA	Meio Ambiente	Corredor Verde/ Ecológico
1336	Criação de praças e áreas verdes Horta	SVMA	Meio Ambiente	Área Verde
1696	Estrutura de drenagem Galeria de reforço	SIURB	Infraestrutura e Saneamento Ambiental	Drenagem
1808	Reservatório Córrego dos Machados (RMA-01)	SIURB	Infraestrutura e Saneamento Ambiental	Drenagem
2857	Estrutura cicloviária Av. Engenho Novo	CET	Mobilidade	Sistema Cicloviário
2942	Estrutura cicloviária Av. Riacho dos Machados	CET	Mobilidade	Sistema Cicloviário
2983	Estrutura cicloviária R. André de Almeida	CET	Mobilidade	Sistema Cicloviário