

DINÂMICA 2

BLOCO TEMÁTICO 1

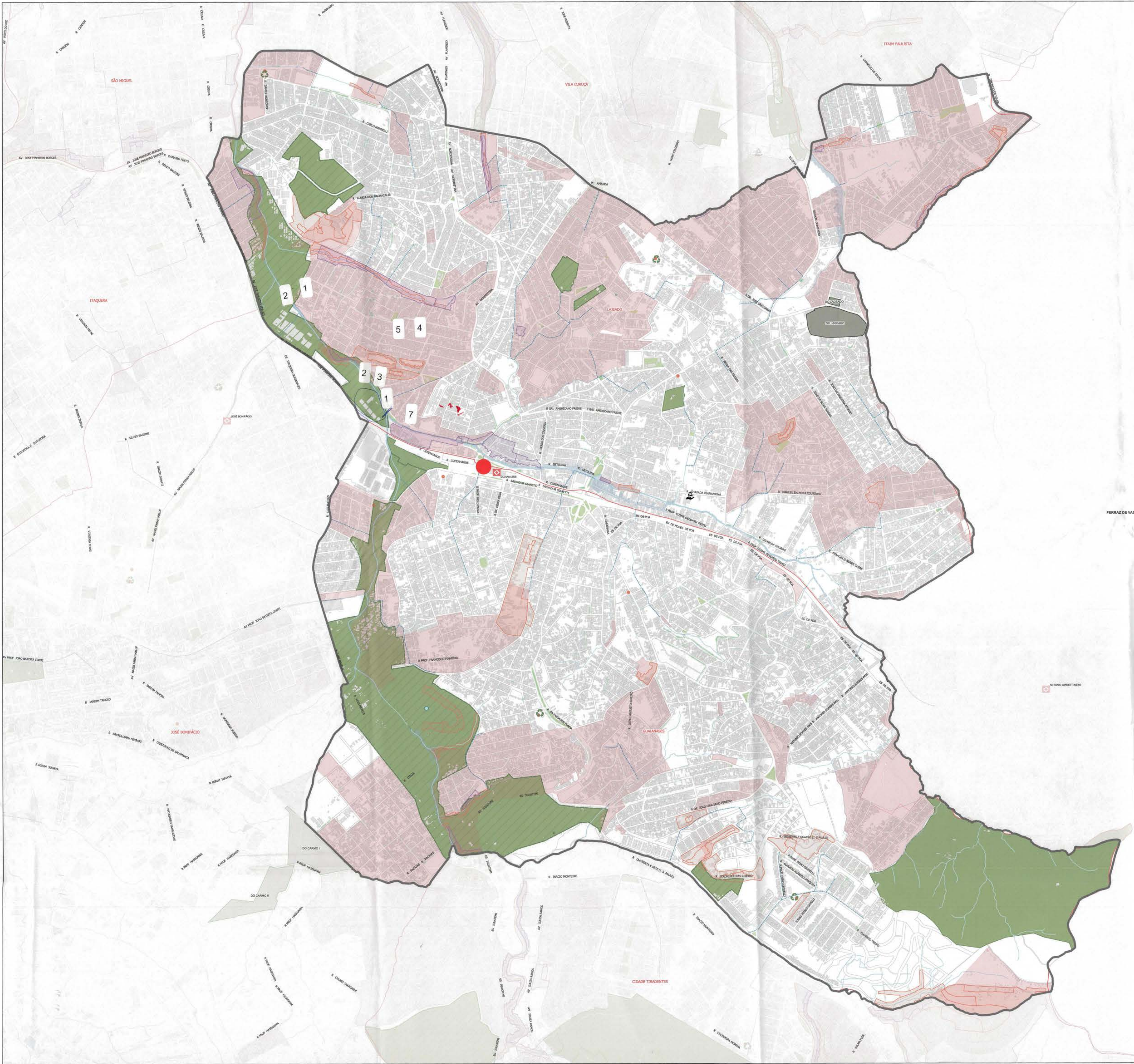
SANEAMENTO AMBIENTAL
MEIO AMBIENTE
HABITAÇÃO
INFRAESTRUTURA

GRUPO



para preenchimento do
facilitador durante a dinâmica

SUBPREFEITURA GUAIANASES



- HABITAÇÃO**

Área de Risco Hidrológico

Área de Risco Geológico

Favelas (ZEIS-1)
- SANEAMENTO AMBIENTAL**

Cursos d'água canalizado subterrâneo

Área com Ameaça de Inundação

Piscinões

Ecoponto

Entrega Voluntária

Centro triagem Cooperativa ou Mecanizada
- MEIO AMBIENTE**

Parques e UCs Existentes

Parques propostos (Mapa 5 PDE)

Arborização Viária
- ELEMENTOS DE BASE**

Trem: Estação Existente

Limites Municipais

Subprefeituras

Distritos

Quadra

Cursos d'água a céu aberto, lagos e reservatório

Cemitérios

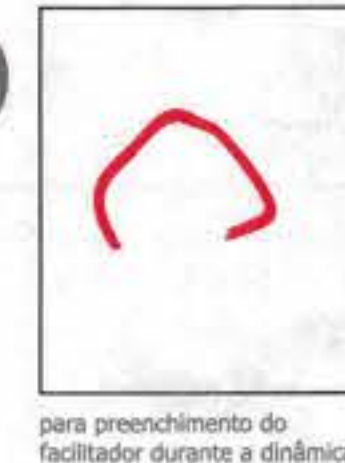
Praças, Largos e Canteiros

DINÂMICA 2

BLOCO TEMÁTICO 2

MOBILIDADE
EQUIPAMENTOS SOCIAIS
DESENV. ECONÔMICO
PATRIMÔNIO CULTURAL

GRUPO



para preenchimento do
facilitador durante a dinâmica

SUBPREFEITURA
GUAIANASES

- EQUIPAMENTOS**
- Equipamentos de Assistência Social (rede básica e especial)
 - Centros Esportivos (CE e CEEs)
 - Bibliotecas, Espaços Culturais, Museus, Teatro/Cinema/Shows
 - Educação (CEI, Educação Infantil, Ensino Fundamental e Médio, Ensino Técnico público)
 - Hospitais e UBS
- MOBILIDADE**
- Trem: Estação Existente
 - Trem: Estação Planejada
 - Trem: Linha Existente
- DESENVOLVIMENTO ECONÔMICO**
- Uso Predominante do Solo (60%)
- Armazéns e Depósitos
 - Indústrias
- ELEMENTOS DE BASE**
- Limites Municipais
 - Subprefeitura
 - Distritos
 - Quadrados
 - Cursos d'água a céu aberto, lagos e reservatório
 - Parques e UCs Existentes
 - Praças, Largos e Canteiros
 - Cemitérios



0 300 600 m

Base cartográfica: PRSP, Mapa Digital de São Paulo (GEOSAMPA), 2025.
Projeção: UTM/23S, Datum Horizontal: SBR64S 2000.
Elaboração: Secretaria Municipal de Urbanismo e Licenciamento (SMUL).
Coordenadoria de Planejamento Urbano (PLANURB).

