

DINÂMICA 2

BLOCO TEMÁTICO 1

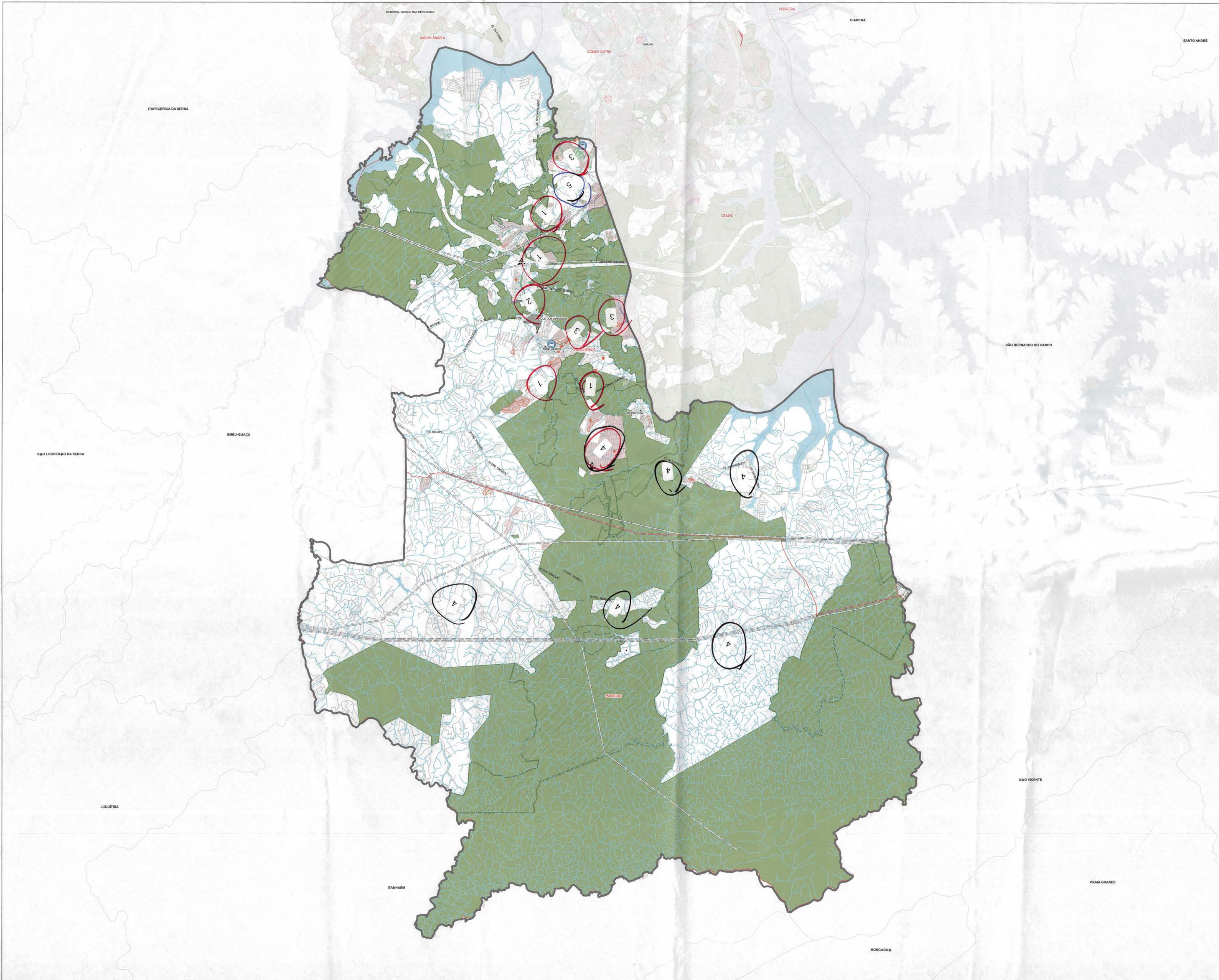
SANEAMENTO AMBIENTAL
MEIO AMBIENTE
HABITAÇÃO
INFRAESTRUTURA

GRUPO

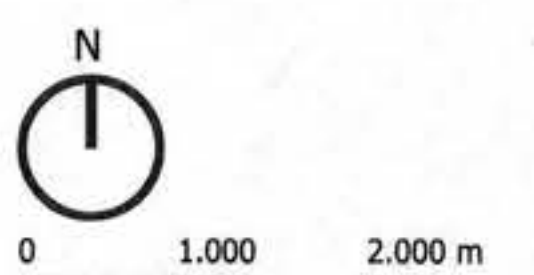


para preenchimento do
facilitador durante a dinâmica

SUBPREFEITURA
PARELHEIROS



- HABITAÇÃO**
- Área de Risco Hidrológico
 - Área de Risco Geológico
 - Favelas (ZEIS-1)
- SANEAMENTO AMBIENTAL**
- Cursos d'água canalizado subterrâneo
 - Área com Ameaça de Inundação
 - Entrega Voluntária
 - Centro triagem Cooperativa ou Mecanizada
 - Linha de alta tensão
- MEIO AMBIENTE**
- Parques e UCs Existentes
 - Parques propostos (Mapa 5 PDE)
 - Arborização Viária
- ELEMENTOS DE BASE**
- Ônibus: Terminal Existente
 - Limites Municipais
 - Subprefeituras
 - Distritos
 - Quadra
 - Cursos d'água a céu aberto, lagos e reservatório
 - Cemitérios
 - Praças, Largos e Canteiros



Base cartográfica: PMS, Mapa Digital de São Paulo (GEOSAMPA), 2025.
Projeção UTM/23S, Datum horizontal SIRGAS 2000.
Elaboração: Secretaria Municipal de Urbanismo e Licenciamento (SMUL),
Coordenadoria de Planejamento Urbano (PLANURB).



DINÂMICA 2

BLOCO TEMÁTICO 2

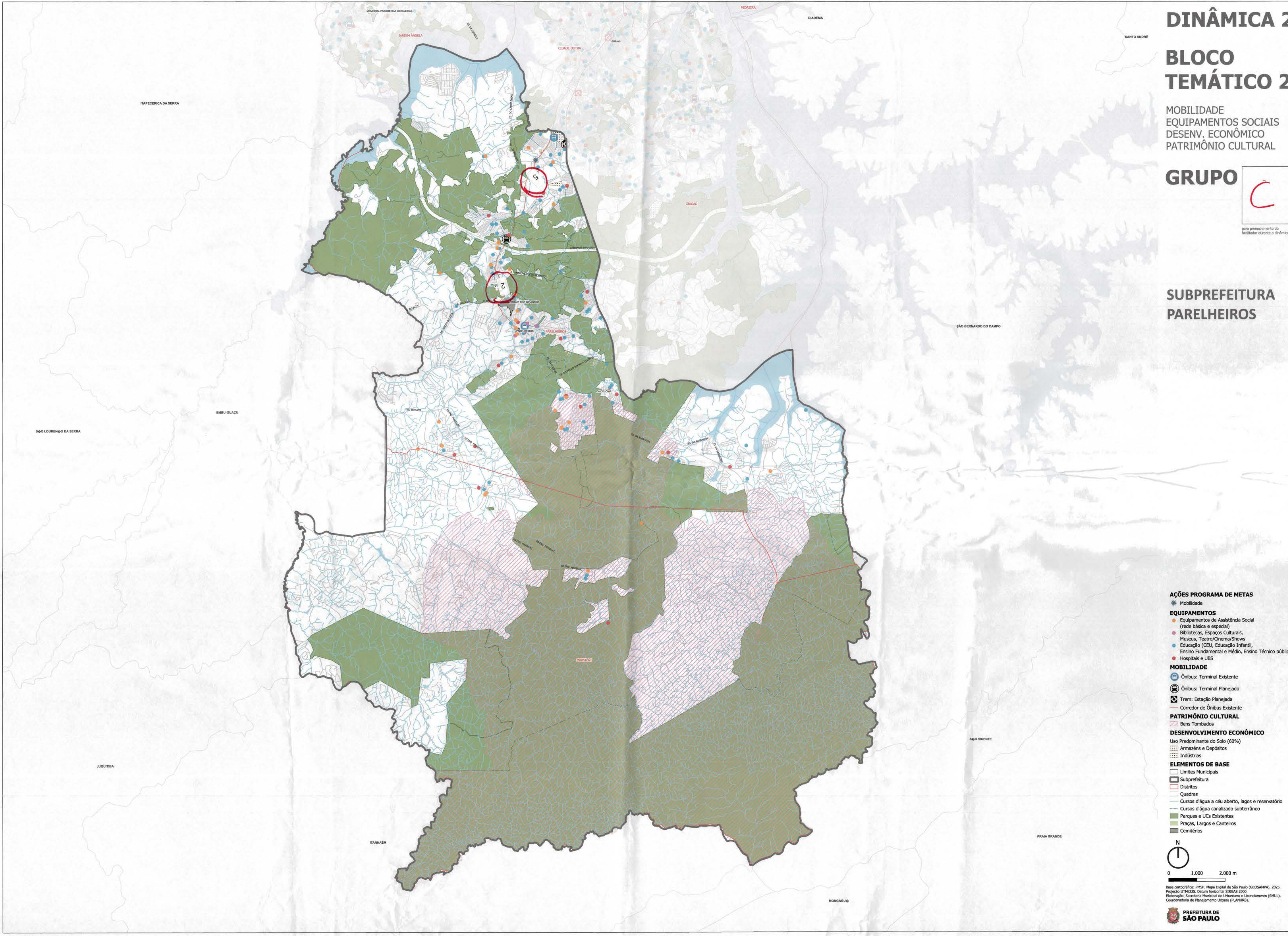
MOBILIDADE
EQUIPAMENTOS SOCIAIS
DESENV. ECONÔMICO
PATRIMÔNIO CULTURAL

GRUPO

C

para preenchimento do facilitador durante a dinâmica

SUBPREFEITURA PARELHEIROS



AÇÕES PROGRAMA DE METAS
* Mobilidade

EQUIPAMENTOS
● Equipamentos de Assistência Social (rede básica e especial)
● Bibliotecas, Espaços Culturais, Museus, Teatro/Cinema/Shows
● Educação (CEU, Educação Infantil, Ensino Fundamental e Médio, Ensino Técnico público)
● Hospitais e UBS

MOBILIDADE
● Ônibus: Terminal Existente
● Ônibus: Terminal Planejado
● Trem: Estação Planejada
— Corredor de Ônibus Existente

PATRIMÔNIO CULTURAL
▨ Bens Tombados

DESENVOLVIMENTO ECONÔMICO
Uso Predominante do Solo (60%)
▨ Armazéns e Depósitos
▨ Indústrias

ELEMENTOS DE BASE
▭ Limites Municipais
▭ Subprefeitura
▭ Distritos
▭ Quadras
▭ Cursos d'água a céu aberto, lagos e reservatório
▭ Cursos d'água canalizado subterrâneo
▭ Parques e UCs Existentes
▭ Praças, Largos e Canteiros
▭ Cemitérios

N

0

1.000

2.000 m

Base cartográfica: PMSP, Mapa Digital de São Paulo (GEOSAMPA), 2025.
Projeção UTM/23S, Datum Horizontal SIRGAS 2000.
Elaboração: Secretaria Municipal de Urbanismo e Licenciamento (SMUL),
Coordenadoria de Planejamento Urbano (PLANURB).

PREFEITURA DE
SÃO PAULO