

DINÂMICA 2

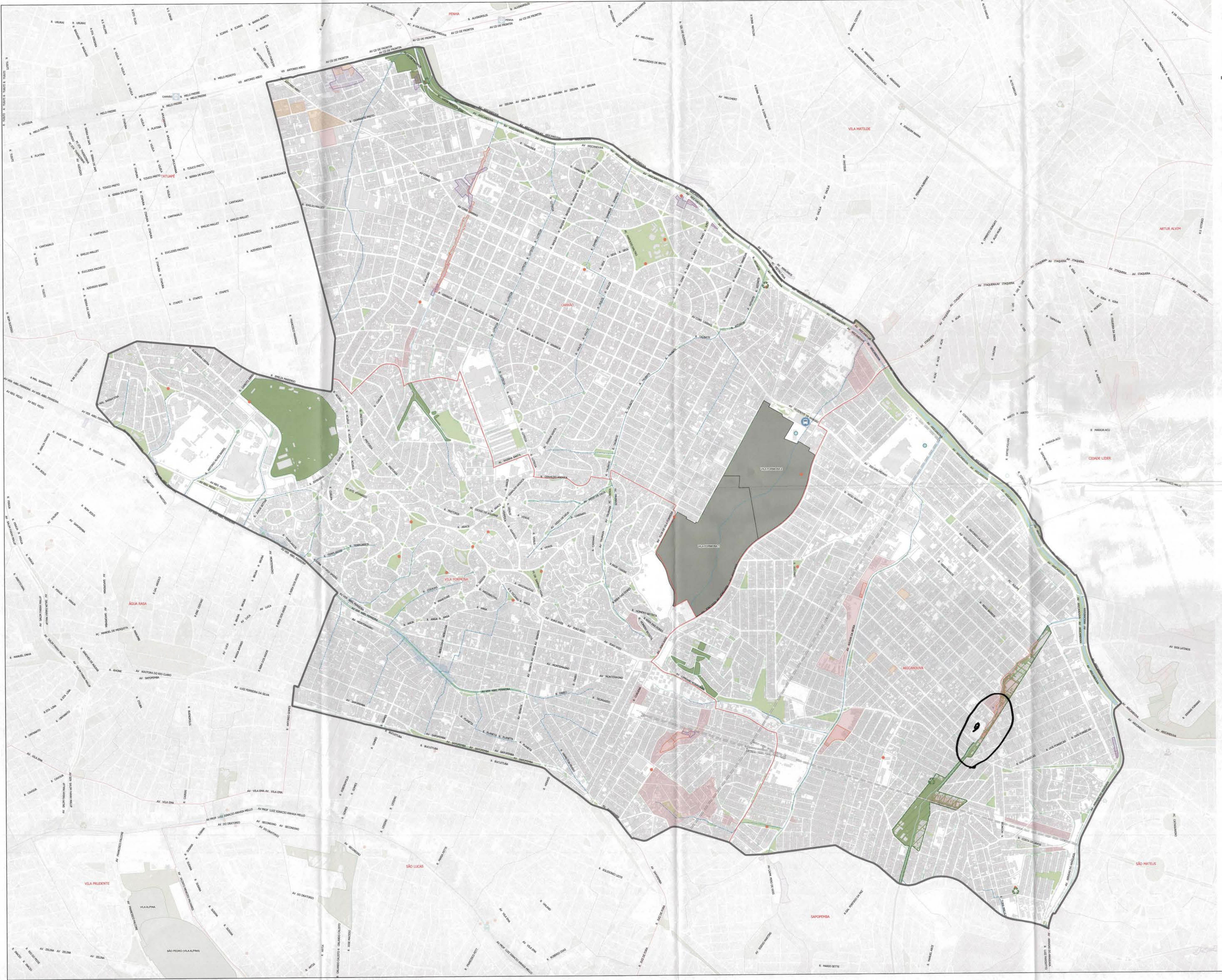
BLOCO TEMÁTICO 1

SANEAMENTO AMBIENTAL
MEIO AMBIENTE
HABITAÇÃO
INFRAESTRUTURA

GRUPO



SUBPREFEITURA
ARICANDUVA/
FORMOSA/ CARRÃO



- HABITAÇÃO**
- Área de Risco Hidrológico
 - Área de Risco Geológico
 - Favelas (ZEIS-1)
 - Cortiços, imóveis ociosos, subutilizados (ZEIS-3)
- SANEAMENTO AMBIENTAL**
- Cursos d'água canalizados subterrâneos
 - Área com Ameaça de Inundação
 - Piscinões
 - Ecoponto
 - Entrega Voluntária
 - Linha de alta tensão
- MEIO AMBIENTE**
- Parques e UCs Existentes
 - Parques propostos (Mapa 5 PDE)
 - Arborização Viária
- ELEMENTOS DE BASE**
- Ônibus: Terminal Existente
 - Limites Municipais
 - Subprefeituras
 - Distritos
 - Quadra
 - Cursos d'água a céu aberto, lagos e reservatório
 - Cemitérios
 - Praças, Largos e Canteiros

DINÂMICA 2

BLOCO
TEMÁTICO 2

MOBILIDADE
EQUIPAMENTOS SOCIAIS
DESENV. ECONÔMICO
PATRIMÔNIO CULTURAL

GRUPO



para preenchimento do
facilitador durante a dinâmica

SUBPREFEITURA
ARICANDUVA/
FORMOSA/ CARRÃO



- AÇÕES PROGRAMA DE METAS**
- Mobilidade
- EQUIPAMENTOS**
- Equipamentos de Assistência Social (rede básica e especial)
 - Centros Esportivos (CE e CEEs)
 - Bibliotecas, Espaços Culturais
 - Museus, Teatro/Cinema/Shows
 - Educação (CEU, Educação Infantil, Ensino Fundamental e Médio, Ensino Técnico público)
 - Hospitais e UBS
- MOBILIDADE**
- Ônibus: Terminal Existente
- PATRIMÔNIO CULTURAL**
- Bens Tombados
- DESENVOLVIMENTO ECONÔMICO**
- Uso Predominante do Solo (60%)
- Armazéns e Depósitos
 - Indústrias
- ELEMENTOS DE BASE**
- Limites Municipais
 - Subprefeitura
 - Distritos
 - Quadrantes
 - Cursos d'água a céu aberto, lagos e reservatório
 - Parques e UCs Existentes
 - Praças, Largos e Canteiros
 - Cemitérios