

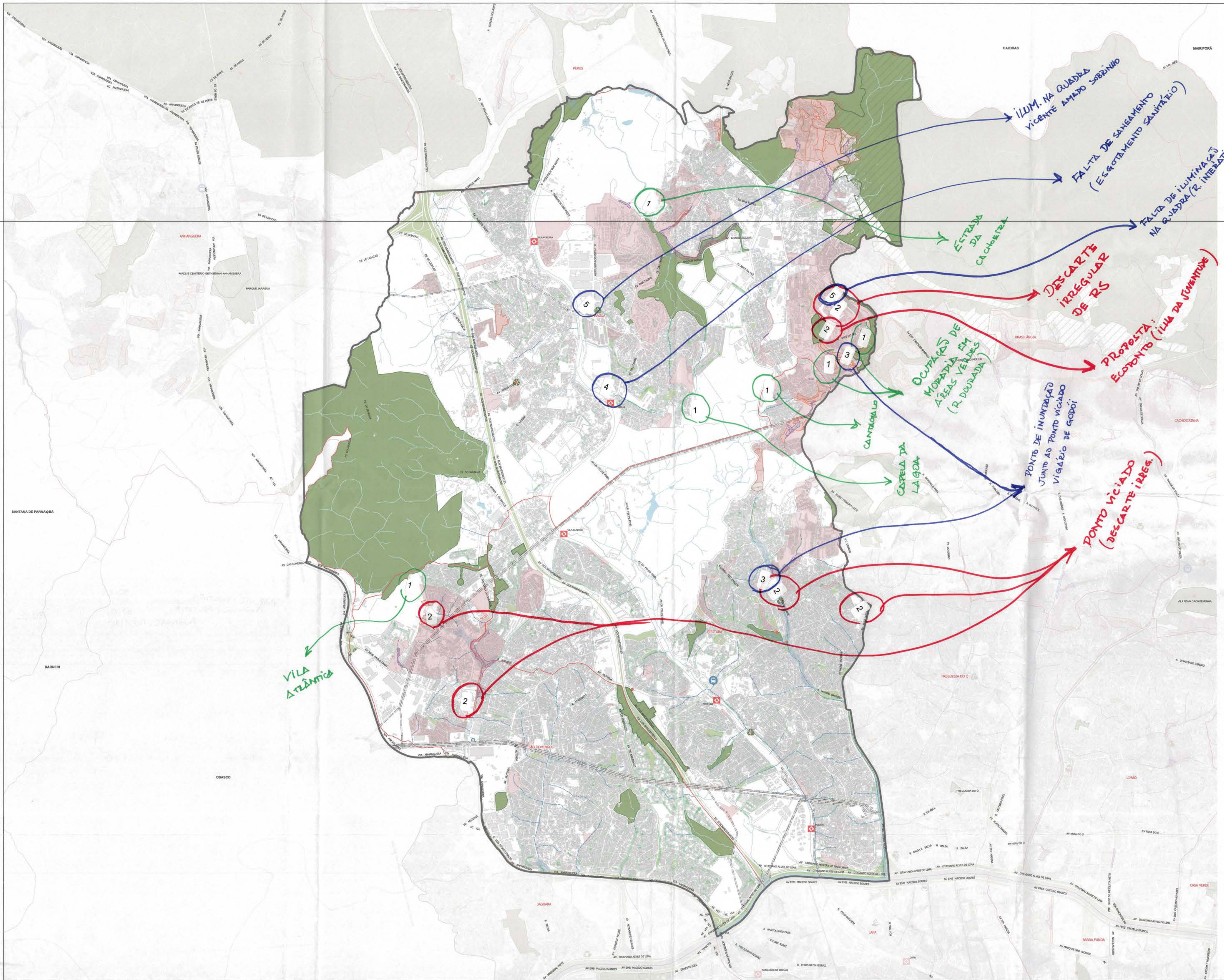
BLOCO TEMÁTICO 1

SANEAMENTO AMBIENTAL
MEIO AMBIENTE
HABITAÇÃO
INFRAESTRUTURA

B

para preenchimento do facilitador durante a dinâmica

SUBPREFEITURA
PIRITUBA JARAGUÁ



AÇÕES PROGRAMA DE METAS

Infraestrutura e Saneamento

HABITAÇÃO

Área de Risco Hidrológico

Área de Risco Geológico
Favelas (ZEIS-1)

Cortiços, imóveis ociosos

SANEAMENTO AMBIENTAL

Cursos d'água canalizado subterrâneo

Área com Ameaça de Inundação

 Piscinoides

 Ecoponto

—> Linha de alta tensão

MEIO AMBIENTE

■ Parques e UCs Existentes

 Parques propostos (Mapa 5 PDE)

ELEMENTOS DE BASE

ELEMENTOS DE BASE

 Trem: Estação Existente

 Onibus: Terminal Existente

☐ Limites Municipais

☐ Distritos☐ Quadra

— Cursos d'água a céu aberto, lagos e reservatório

Praças, Largos e Canteiros

○

700

non mista: OMCD, Mapa Digital de São Paulo (C

Projeto Cartográfico: FMS/SP, Mapa Digital de São Paulo (Cidade de São Paulo, 2000).
 Projeção: UTM/23S, Datum horizontal SIRGAS 2000.
 Laboratório: Secretaria Municipal de Urbanismo e Licenciamento.

Coordenadoria de Planejamento Urbano (PLANURB).

**PREFEITURA DE
SÃO PAULO**

SAO PAULO

DINÂMICA 2

BLOCO TEMÁTICO 2

MOBILIDADE
EQUIPAMENTOS SOCIAIS
DESENV. ECONÔMICO
PATRIMÔNIO CULTURAL

GRUPO

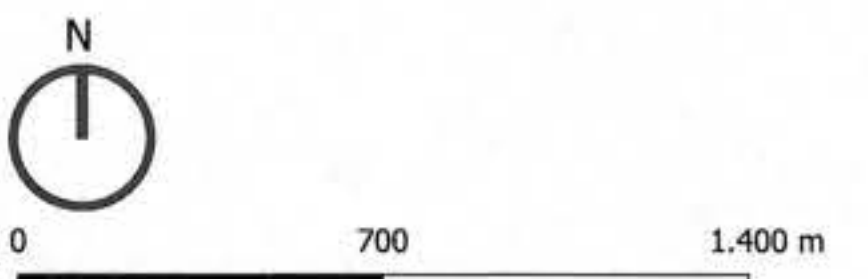
B

para preenchimento do
facilitador durante a dinâmica

SUBPREFEITURA
PIRITUBA JARAGUÁ



- AÇÕES PROGRAMA DE METAS**
- Desenvolvimento Social e Equipamentos
- EQUIPAMENTOS**
- Equipamentos de Assistência Social (rede básica e especial)
 - Centros Esportivos (CE e CEEs)
 - Bibliotecas, Espaços Culturais, Museus, Teatro/Cinema/Shows
 - Educação (CEU, Educação Infantil, Ensino Fundamental e Médio, Ensino Técnico público)
 - Hospitais e UBS
- MOBILIDADE**
- Ônibus: Terminal Existente
 - Ônibus: Terminal Planejado
 - Trem: Estação Existente
 - Trem: Linha Existente
 - Corredor de Ônibus Existente
- PATRIMÔNIO CULTURAL**
- Bens Tombados
- DESENVOLVIMENTO ECONÔMICO**
- Uso Predominante do Solo (60%)
 - Armazéns e Depósitos
 - Indústrias
- ELEMENTOS DE BASE**
- Limites Municipais
 - Subprefeitura
 - Distritos
 - Quadras
 - Corredores d'água a céu aberto, lagos e reservatório
 - Parques e UCs Existentes
 - Praças, Largos e Canteiros



Base cartográfica: PRSP, Mapa Digital de São Paulo (GEOSANPA), 2025.
Projeção UTM/23S, Datum horizontal SIRGAS 2000.
Elaboração: Secretaria Municipal de Urbanismo e Licenciamento (SMUL).
Coordenação de Planejamento Urbano (PLANURB).

PREFEITURA DE
SÃO PAULO