

DINÂMICA 2

BLOCO TEMÁTICO 1

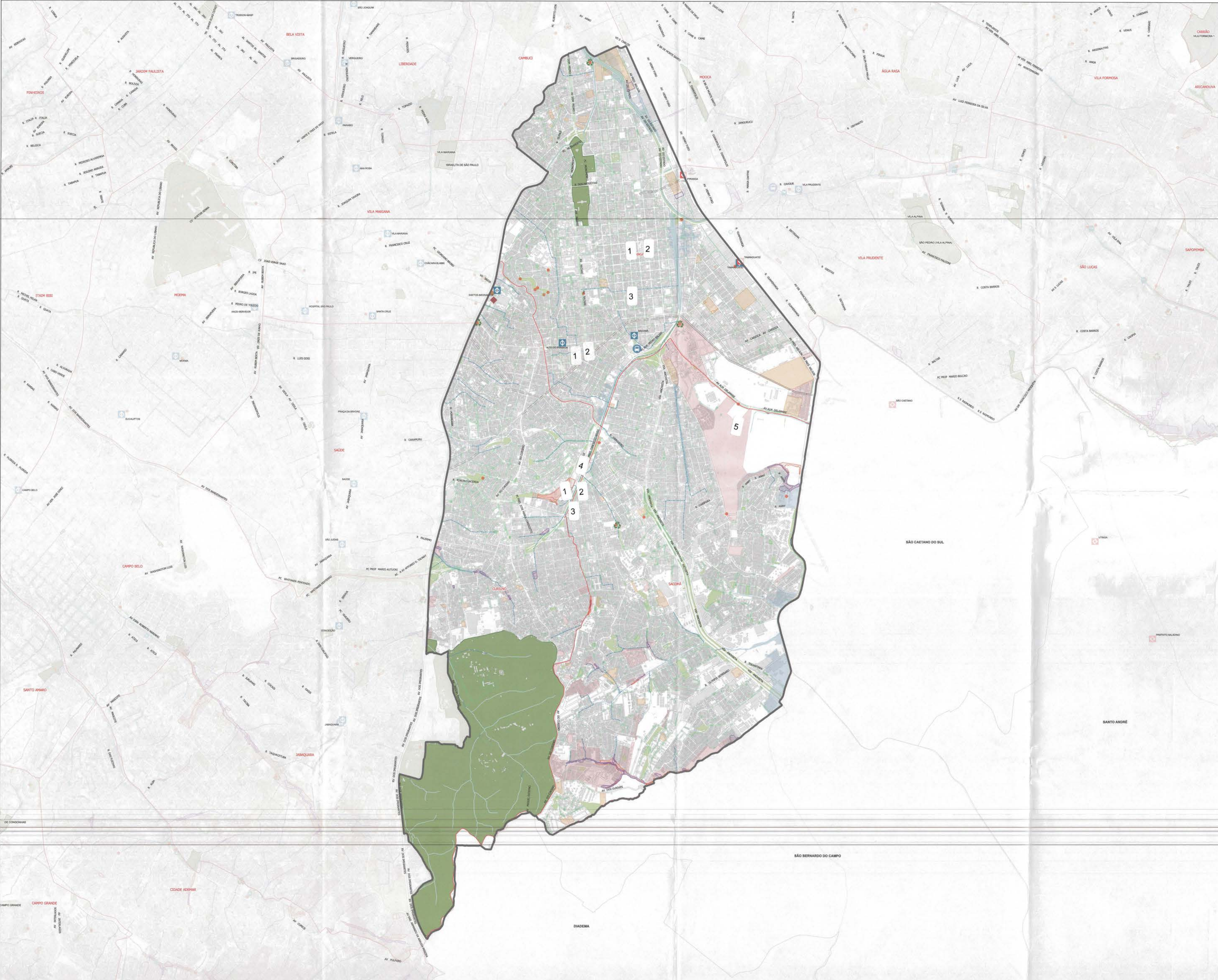
SANEAMENTO AMBIENTAL
MEIO AMBIENTE
HABITAÇÃO
INFRAESTRUTURA

GRUPO

D

para preenchimento do
facilitador durante a dinâmica

SUBPREFEITURA IPIRANGA



- HABITAÇÃO**
 - Área de Risco Hidrológico
 - Área de Risco Geológico
 - Favelas (ZEIS-1)
 - Cortijos, imóveis ociosos, subutilizados (ZEIS-3)
- SANEAMENTO AMBIENTAL**
 - Cursos d'água canalizado subterrâneo
 - Área com Ameaça de Inundação
 - Estação de Transbordo
 - Ecoponto
 - Entrega Voluntária
 - Linha de alta tensão
- MEIO AMBIENTE**
 - Parques e UCs Existentes
 - Arborização Viária
- ELEMENTOS DE BASE**
 - Metrô: Estação Existente
 - Ônibus: Terminal Existente
 - Limites Municipais
 - Subprefeituras
 - Distritos
 - Quadra
 - Cursos d'água a céu aberto, lagos e reservatório
 - Praças, Largos e Canteiros

DINÂMICA 2

BLOCO TEMÁTICO 2

MOBILIDADE
EQUIPAMENTOS SOCIAIS
DESENV. ECONÔMICO
PATRIMÔNIO CULTURAL

GRUPO



para preenchimento do
facilitador durante a dinâmica

SUBPREFEITURA IPIRANGA

- AÇÕES PROGRAMA DE METAS**
- Desenvolvimento Social e Equipamentos
- EQUIPAMENTOS**
- Equipamentos de Assistência Social (rede básica e especial)
 - Centros Esportivos (CE e CEEs)
 - Bibliotecas, Espaços Culturais, Museus, Teatro/Cinema/Shows
 - Educação (CEU, Educação Infantil, Ensino Fundamental e Médio, Ensino Técnico público)
 - Hospitais e UBS
- MOBILIDADE**
- Ônibus: Terminal Existente
 - Ônibus: Terminal Planejado
 - Monotrilho: Estação Planejada
 - Corredor de Ônibus Existente
 - Metrô: Linha Existente
 - Verde
- PATRIMÔNIO CULTURAL**
- Bens Tombados
- DESENVOLVIMENTO ECONÔMICO**
- Uso Predominante do Solo (60%)
 - Armazéns e Depósitos
 - Indústrias
- ELEMENTOS DE BASE**
- Limites Municipais
 - Subprefeitura
 - Distritos
 - Quadras
 - Cursos d'água a céu aberto, lagos e reservatório
 - Parques e UCs Existentes
 - Praças, Largos e Canteiros



0 700 1.400 m

Base cartográfica: PMSP, Mapa Digital de São Paulo (GEOSAMPA), 2025.
Projeção UTM23S, Datum horizontal SIRGAS 2000.
Elaboração: Secretaria Municipal de Urbanismo e Licenciamento (SMUL),
Coordenadoria de Planejamento Urbano (PLANURB).

**PREFEITURA DE
SÃO PAULO**