

DINÂMICA 2

BLOCO TEMÁTICO 1

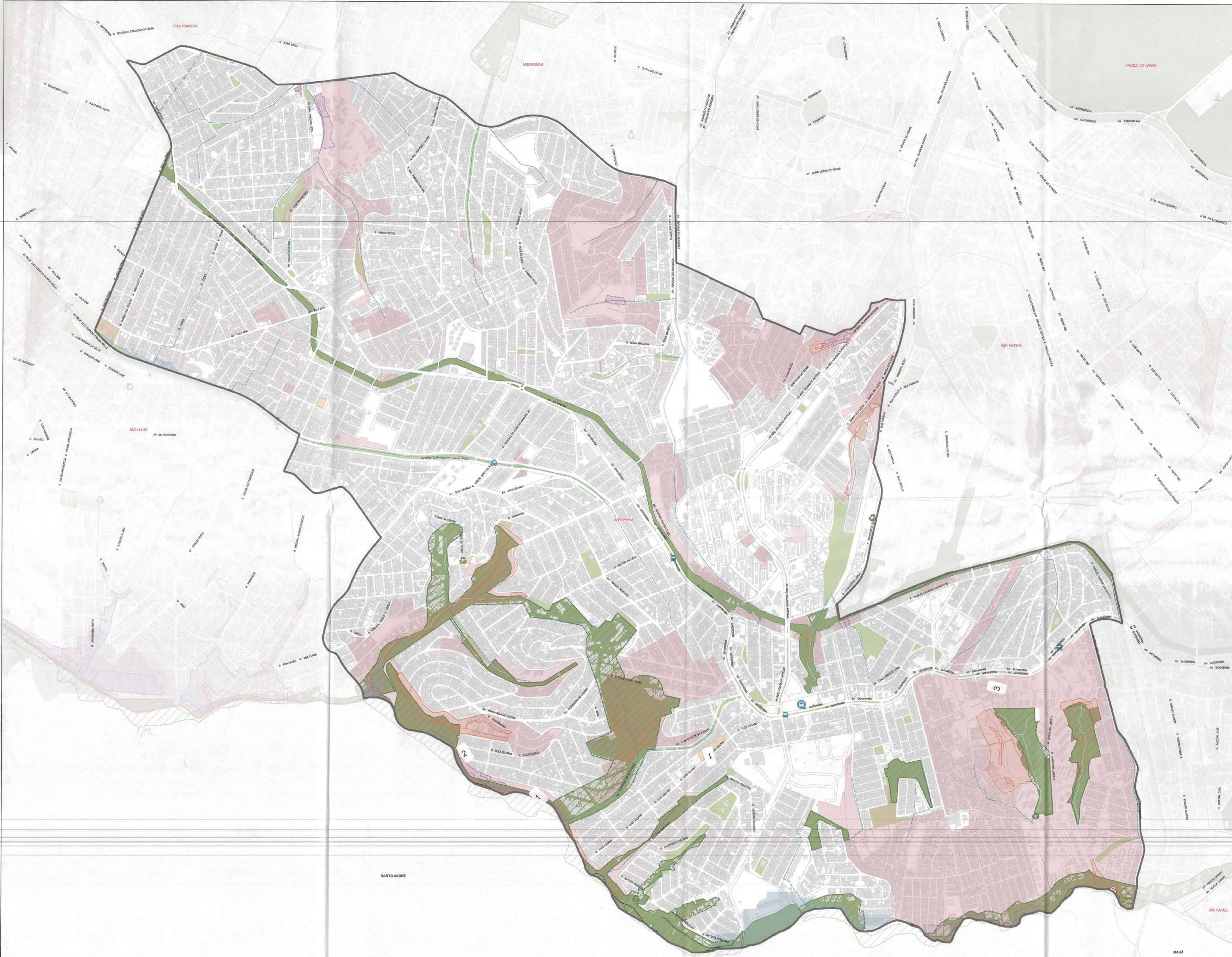
SANEAMENTO AMBIENTAL
MEIO AMBIENTE
HABITAÇÃO
INFRAESTRUTURA

GRUPO



para preenchimento do
facilitador durante a dinâmica

SUBPREFEITURA SAPOPEMBA



- AÇÕES PROGRAMA DE METAS**
- Meio Ambiente
- HABITAÇÃO**
- Área de Risco Hidrológico
 - Área de Risco Geológico
 - Favelas (ZEIS-1)
 - Cortiços, imóveis ociosos, subutilizados (ZEIS-3)
- SANEAMENTO AMBIENTAL**
- Cursos d'água canalizados subterrâneos
 - Área com Ameaça de Inundação
 - Piscinões
 - Ecoponto
 - Entrega Voluntária
 - Linha de alta tensão
- MEIO AMBIENTE**
- Parques e UCs Existentes
 - Parques propostos (Mapa 5 PDE)
 - Arborização Viária
- ELEMENTOS DE BASE**
- Monotrilho: Estação Existente
 - Ônibus: Terminal Existente
 - Limites Municipais
 - Subprefeituras
 - Distritos
 - Quadra
 - Cursos d'água a céu aberto, lagos e reservatório
 - Praças, Largos e Canteiros

DINÂMICA 2

BLOCO TEMÁTICO 2

MOBILIDADE
EQUIPAMENTOS SOCIAIS
DESENV. ECONÔMICO
PATRIMÔNIO CULTURAL

GRUPO



para preenchimento do
facilitador durante a dinâmica

SUBPREFEITURA SAPOPEMBA

- AÇÕES PROGRAMA DE METAS**
 - Desenvolvimento Social e Equipamentos
- EQUIPAMENTOS**
 - Equipamentos de Assistência Social (rede básica e especial)
 - Bibliotecas, Espaços Culturais, Museus, Teatro/Cinema/Shows
 - Educação (CEU, Educação Infantil, Ensino Fundamental e Médio, Ensino Técnico público)
 - Hospitais e UBS
- MOBILIDADE**
 - Ônibus: Terminal Existente
 - Monotrilho: Estação Existente
 - Monotrilho: Linha Existente
- PATRIMÔNIO CULTURAL**
 - Bens Tombados
- ELEMENTOS DE BASE**
 - Limites Municipais
 - Subprefeitura
 - Distritos
 - Quadrados
 - Corpos d'água a céu aberto, lagos e reservatório
 - Parques e UCs Existentes
 - Praças, Largos e Canteiros

