

# DINÂMICA 2

## BLOCO TEMÁTICO 1

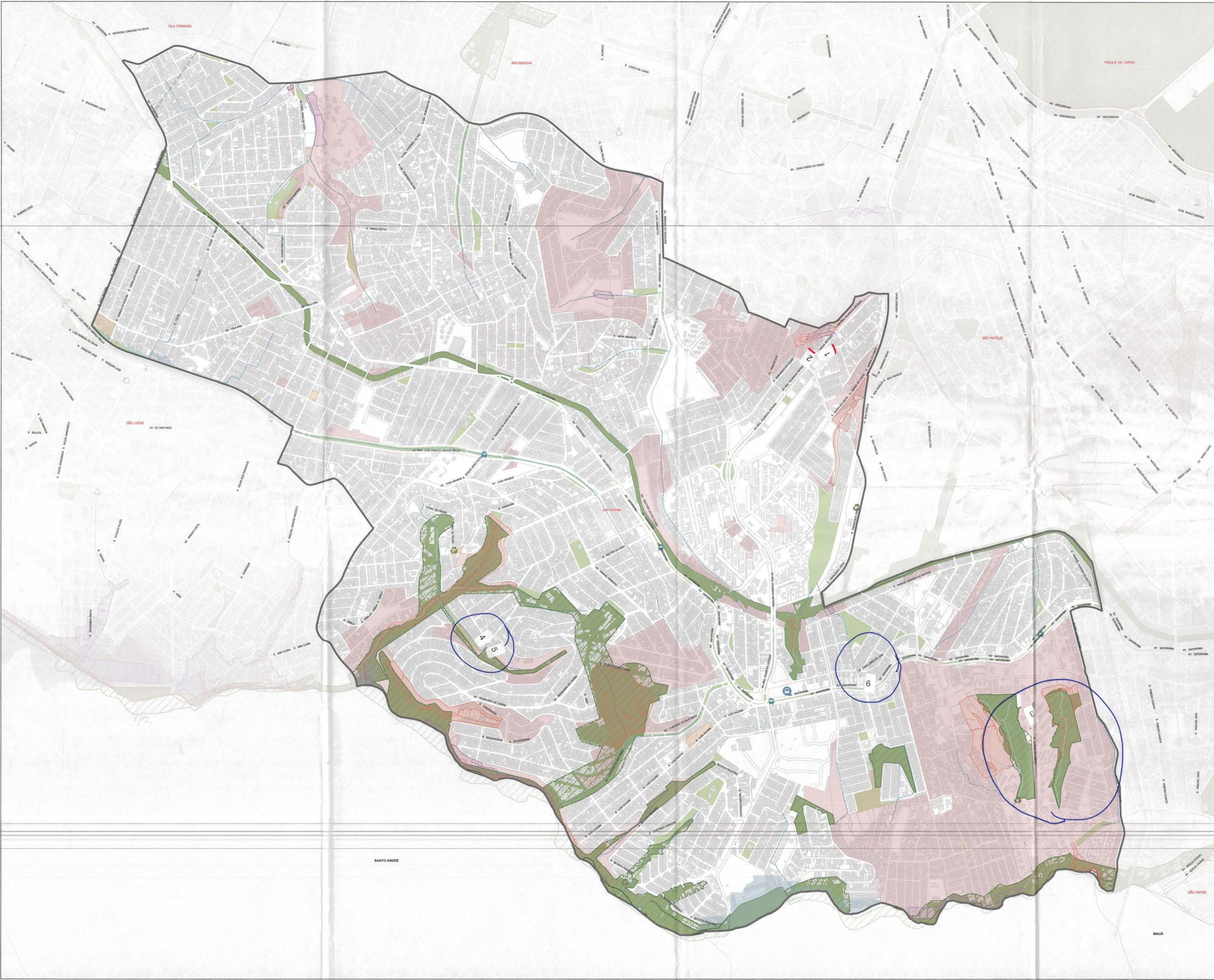
SANEAMENTO AMBIENTAL  
MEIO AMBIENTE  
HABITAÇÃO  
INFRAESTRUTURA

GRUPO

F

para preenchimento do  
facilitador durante a dinâmica

### SUBPREFEITURA SAPOPEMBA



- AÇÕES PROGRAMA DE METAS**
- Meio Ambiente
- HABITAÇÃO**
- Área de Risco Hidrológico
  - Área de Risco Geológico
  - Favelas (ZEIS-1)
  - Cortijos, imóveis ociosos, subutilizados (ZEIS-3)
- SANEAMENTO AMBIENTAL**
- Cursos d'água canalizado subterrâneo
  - Área com Ameaça de Inundação
  - Piscinões
  - Ecoponto
  - Entrega Voluntária
  - Linha de alta tensão
- MEIO AMBIENTE**
- Parques e UCs Existentes
  - Parques propostos (Mapa 5 PDE)
  - Arborização Viária
- ELEMENTOS DE BASE**
- Monotrilho: Estação Existente
  - Ônibus: Terminal Existente
  - Limites Municipais
  - Subprefeituras
  - Distritos
  - Quadra
  - Cursos d'água a céu aberto, lagos e reservatório
  - Praças, Largos e Canteiros