

# DINÂMICA 2

## BLOCO TEMÁTICO 1

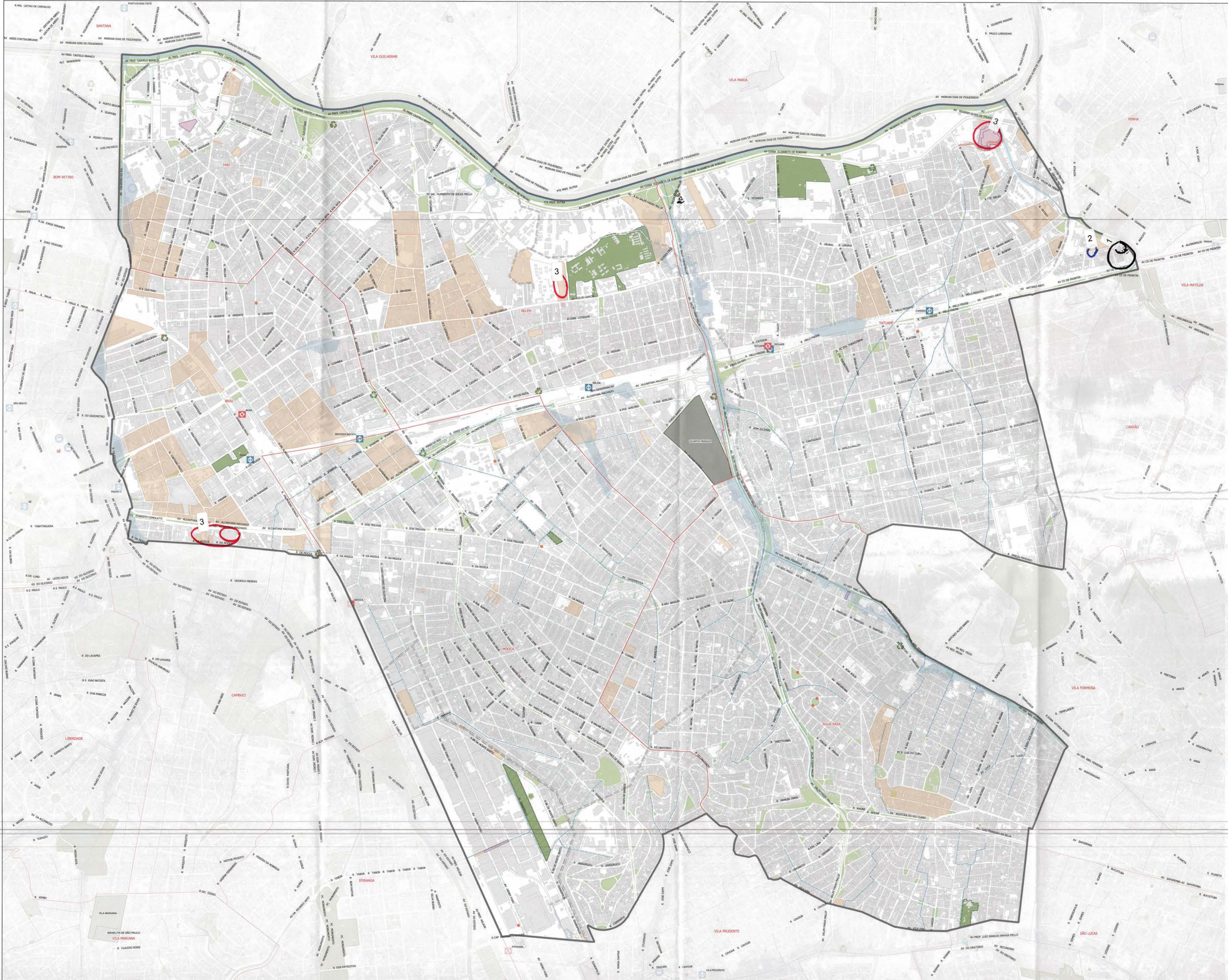
SANEAMENTO AMBIENTAL  
MEIO AMBIENTE  
HABITAÇÃO  
INFRAESTRUTURA

GRUPO

B

para preenchimento do  
facilitador durante a dinâmica

SUBPREFEITURA  
MOOCA



- AÇÕES PROGRAMA DE METAS
- Meio Ambiente
- HABITAÇÃO
- Área de Risco Hidrológico
- Área de Risco Geológico
- Favelas (ZEIS-1)
- Cortijos, imóveis ociosos, subutilizados (ZEIS-3)
- SANEAMENTO AMBIENTAL
- Cursos d'água canalizado subterrâneo
- Área com Ameaça de Inundação
- Ecoponto
- Pátio compostagem
- Entrega Voluntária
- Centro triagem Cooperativa ou Mecanizada
- MEIO AMBIENTE
- Parques e UCs Existentes
- Parques propostos (Mapa 5 PDE)
- Arborização Viária
- ELEMENTOS DE BASE
- Trem: Estação Existente
- Metrô: Estação Existente
- Limites Municipais
- Subprefeituras
- Distritos
- Quadra
- Cursos d'água a céu aberto, lagos e reservatório
- Cemitérios
- Edificações S6
- Praças, Largos e Canteiros



# DINÂMICA 2

## BLOCO TEMÁTICO 2

MOBILIDADE  
EQUIPAMENTOS SOCIAIS  
DESENV. ECONÔMICO  
PATRIMÔNIO CULTURAL

### GRUPO

B

para preenchimento do  
facilitador durante a dinâmica

### SUBPREFEITURA MOOCA

- AÇÕES PROGRAMA DE METAS**
- Desenvolvimento Social e Equipamentos
  - Mobilidade
  - Patrimônio Cultural
- EQUIPAMENTOS**
- Equipamentos de Assistência Social (rede básica e especial)
  - Centros Esportivos (CE e CEEs)
  - Bibliotecas, Espaços Culturais, Museus, Teatro/Cinema/Shows
  - Educação (CEU, Educação Infantil, Ensino Fundamental e Médio, Ensino Técnico público)
  - Hospitais e UBS
- MOBILIDADE**
- Ônibus: Terminal Planejado
  - Trem: Estação Existente
  - Trem: Estação Planejada
  - Trem: Linha Existente
  - Corredor de Ônibus Existente
  - Metrô: Linha Existente
  - Azul
  - Vermelha
- PATRIMÔNIO CULTURAL**
- Bens Tombados
- DESENVOLVIMENTO ECONÔMICO**
- Uso Predominante do Solo (60%)
  - Armazéns e Depósitos
  - Indústrias
- ELEMENTOS DE BASE**
- Limites Municipais
  - Subprefeitura
  - Distritos
  - Quadrados
  - Corredores d'água a céu aberto, lagos e reservatório
  - Parques e UCs Existentes
  - Praças, Lagos e Canteiros
  - Cemitérios