



Planos de Ação das Subprefeituras 2026-2029

Anexo 2 - Planejamento Territorial dos Perímetros de Ação

# Subprefeitura Perus-Anhanguera

Dezembro de 2025

**Secretaria Municipal de Urbanismo e Licenciamento – SMUL**  
**Coordenadoria de Planejamento Urbano – PLANURB**

# Apresentação

Com o objetivo de apoiar a leitura integrada das ações territoriais planejadas pelos diferentes órgãos municipais, este Anexo apresenta o cruzamento entre os Perímetros de Ação definidos nos Planos Regionais das Subprefeituras (PRS) e as ações mapeadas ao longo do processo de elaboração dos Planos de Ação das Subprefeituras 2026-2029.

Para cada Perímetro de Ação localizado no território da Subprefeitura, são apresentadas fichas organizadas de forma sequencial. A primeira ficha reúne informações gerais do perímetro, incluindo localização, caracterização e os principais eixos temáticos associados às diretrizes propostas nos PRS.

As fichas subsequentes apresentam as ações territoriais identificadas nas diferentes camadas de planejamento consideradas, abrangendo ações previstas para o quadriênio — vinculadas ao Programa de Metas 2025–2028 e ao Orçamento Cidadão 2026 — e ações provenientes de outros instrumentos de planejamento, como o Plano Diretor Estratégico e o planejamento setorial, que podem possuir distintos horizontes temporais de implementação.

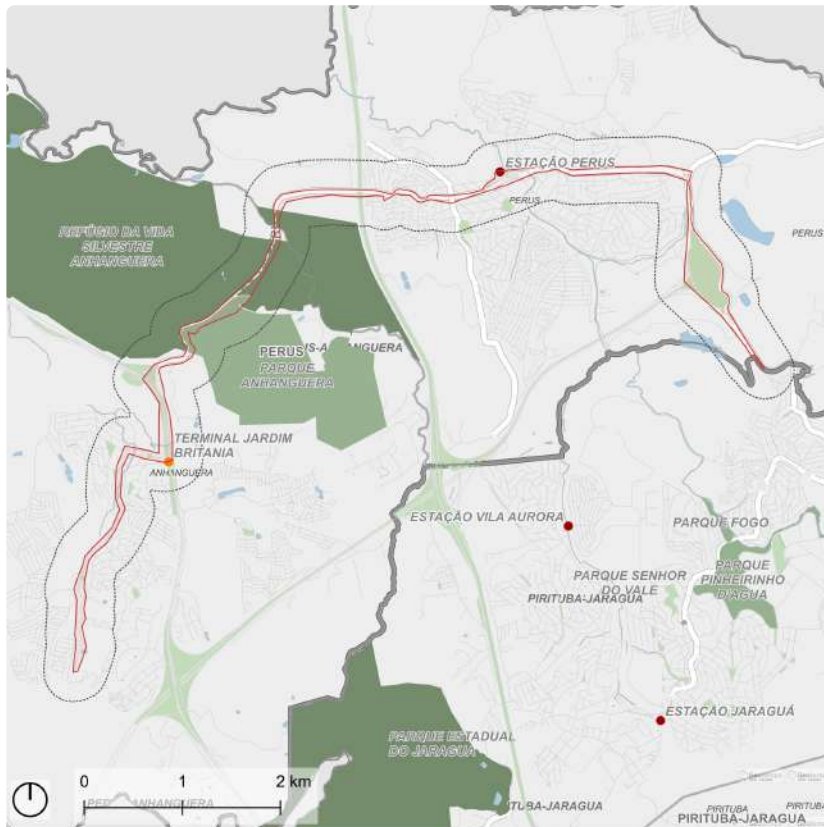
Para fins de análise espacial, e considerando o caráter orientador dos limites dos Perímetros de Ação, foi adotado um perímetro expandido de 300 metros em relação aos limites definidos nos PRS, de modo a incorporar o entorno imediato dos territórios analisados.

Dessa forma, são apresentados mapas com as ações localizadas no perímetro expandido, bem como tabelas nas quais as ações são classificadas por eixos temáticos e subtemas, com a identificação do órgão responsável ou de sua origem. A quantidade de fichas por Perímetro de Ação pode variar conforme a existência ou não de ações identificadas em cada uma dessas camadas.

Ressalta-se que o detalhamento dos Perímetros de Ação — incluindo caracterização, objetivos e diretrizes — encontra-se nos Cadernos Regionais e Macrorregionais dos Planos Regionais das Subprefeituras, elaborados em 2016 e disponíveis na plataforma [Gestão Urbana](#). Assim, este Anexo deve ser compreendido como material complementar, voltado à análise integrada das ações prioritizadas para o quadriênio e das demais intervenções territoriais planejadas no âmbito do município.

# ID 131 | Conexão Terminais Perus e Anhanguera

Escala: Regional



- Perímetro de Ação
- Perímetro Expandido (300 m)
- Ônibus: Terminal
- Trem: Estação
- Parque
- Unidade de Conservação de Proteção Integral
- Praça e largo
- Hidrografia



Fonte: PMSP  
Elaboração: SMUL/PLANURB - 2025  
Datum horizontal: SIRGAS 2000 | UTM 23 S

## DESCRIÇÃO (PRS)

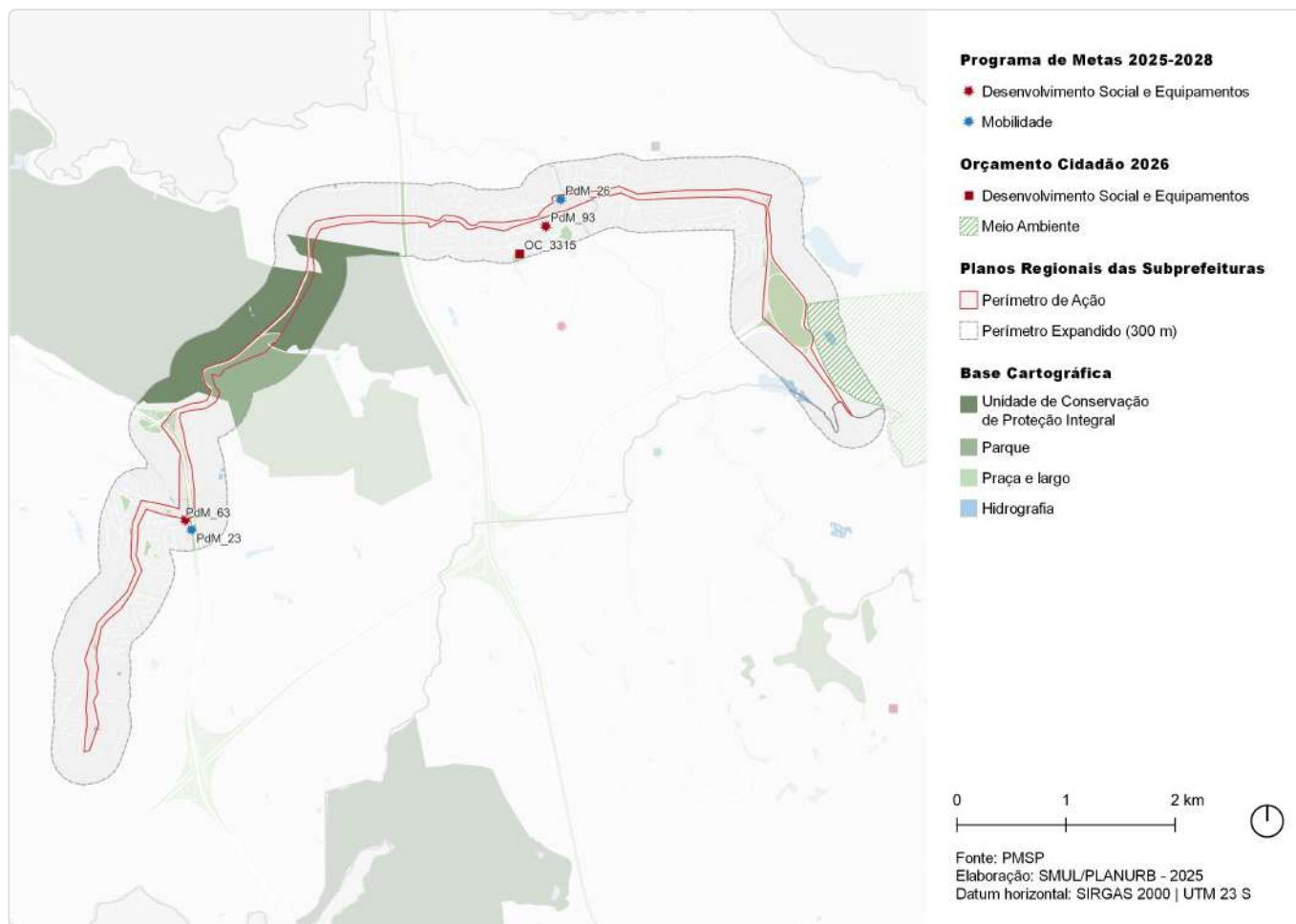
Localizado no extremo noroeste do município, nos distritos de Perus e Anhanguera (subprefeitura de Perus), o perímetro é constituído pelas Av. Raimundo Pereira de Magalhães, Com. Fiorelli Peccicacco e Dr. Sylvio de Campos, Est. de Perus e Est. Cel. José Gladiador. As avenidas Dr. Sylvio de Campos e Com. Fiorelli Peccicacco são vias estruturais, fazem parte do percurso das linhas de ônibus e cortam a região central de Perus, onde estão os principais estabelecimentos de comércio e serviços. A Est. Cel. José Gladiador localizada no distrito de Anhanguera é também percurso de linhas de ônibus e divide a centralidade do Jd. Britânia.

## EIXOS TEMÁTICOS

- Meio Ambiente
- Desenvolvimento Econômico Sustentável
- Desenvolvimento Social e Equipamentos
- Mobilidade

# ID 131 | Conexão Terminais Perus e Anhanguera

Intervenções previstas para o quadriênio: Programa de Metas 2025-2028 e Orçamento Cidadão 2026

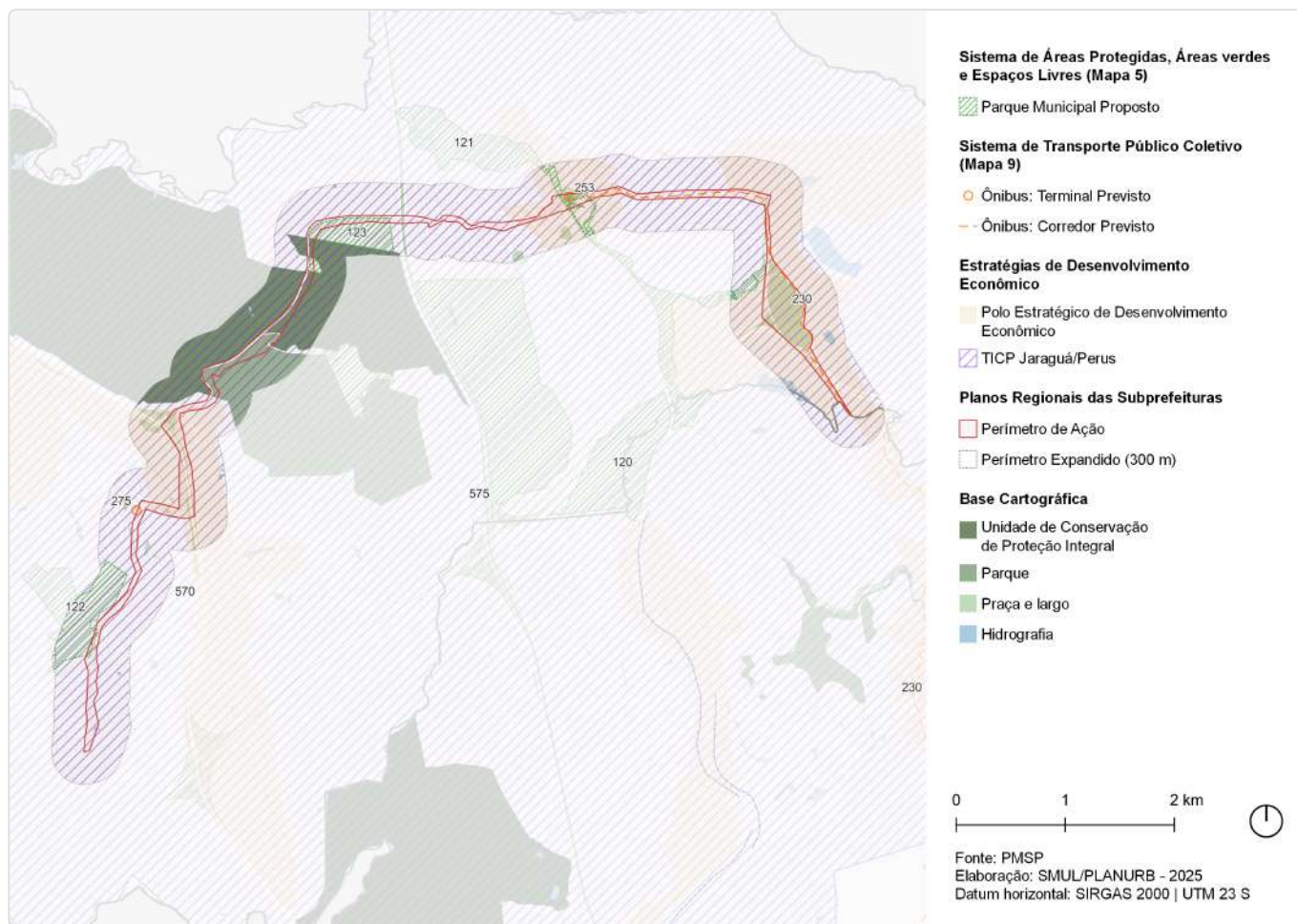


Fonte: PMSP  
 Elaboração: SMUL/PLANURB - 2025  
 Datum horizontal: SIRGAS 2000 | UTM 23 S

ID	Ação	Descrição	Órgão(s)	Eixo temático	Subtema
PdM_23	Entregar 14 requalificações de terminais urbanos	Terminal Jardim Britânia	SMT; SPTRANS; SGM/ SEDP	Mobilidade	Transporte Público Coletivo
PdM_26	Iniciar as obras do novo Terminal Perus	Terminal Perus	SMT; SPTRANS	Mobilidade	Transporte Público Coletivo
PdM_63	Entrega de 48 novos equipamentos, entre os quais 15 UPAs e 25 UBSS	UBS / UPA Pq. Anhanguera / Jd. Rosinha	SMS	Desenvolvimento Social e Equipamentos	Equipamento de Saúde
PdM_93	Criar o Programa de Requalificação de Equipamentos Culturais "SP+Cultura – Requalifica" e revitalizar 25 espaços culturais	Biblioteca Padre José de Anchieta	SMC	Desenvolvimento Social e Equipamentos	Equipamento de Cultura
OC_3312	Dar continuidade ao Plano de Bairro do Sítio Botuquara: Fase 02 Proposta com recurso	Sítio Botuquara	SUB	Meio Ambiente	Espaço Livre Público
OC_3315	Ampliar UBS Perus	UBS Perus	SMS	Desenvolvimento Social e Equipamentos	Equipamento de Saúde

# ID 131 | Conexões Terminais Perus e Anhanguera

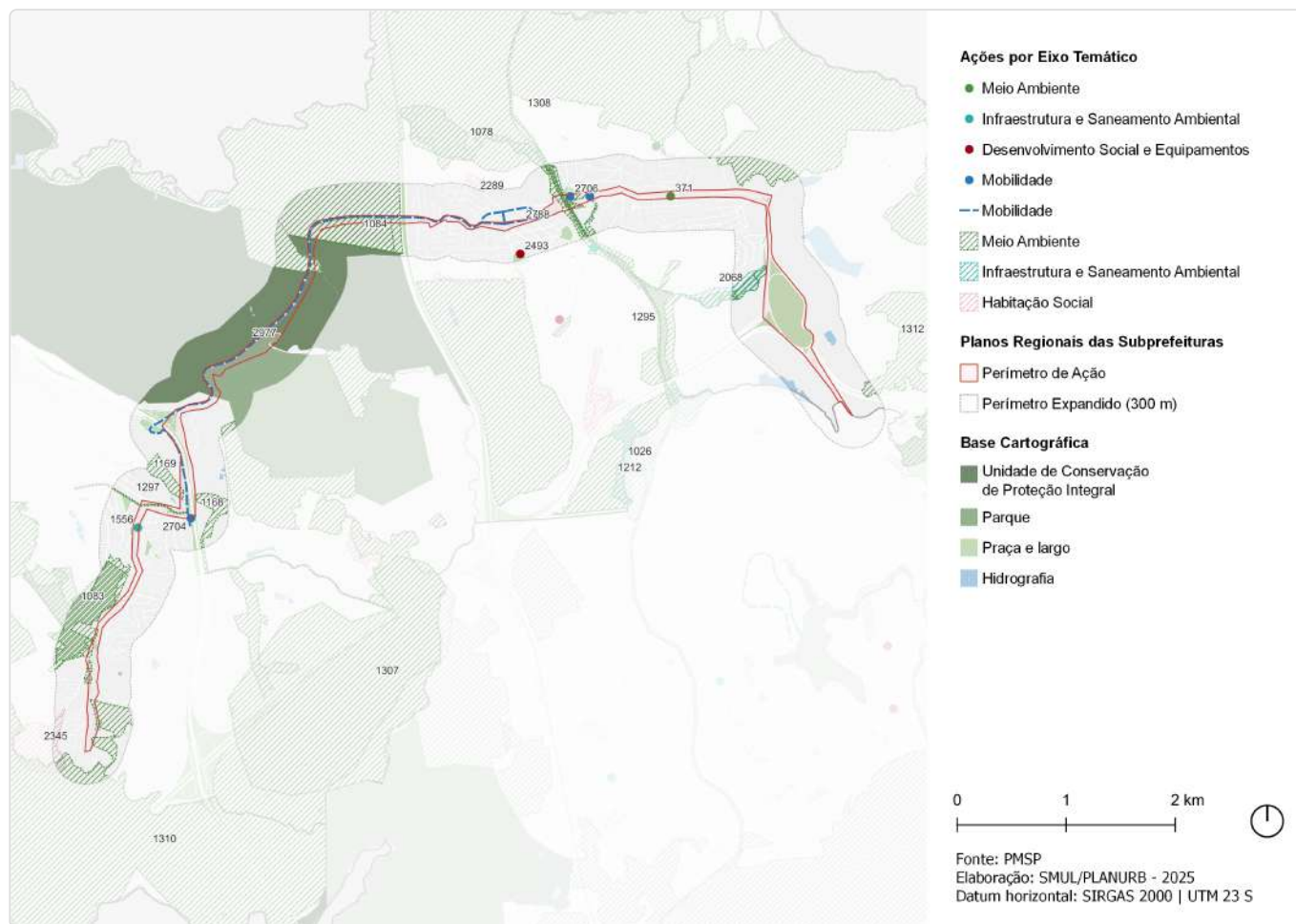
Outras ações previstas: Plano Diretor Estratégico (PDE)



ID	Ação	Descrição	Origem	Eixo temático	Subtema
120	Parque Linear	Ribeirão Perus	Mapa 5	Meio Ambiente	Parque linear
121	Parque Linear	Luta dos Queixadas	Mapa 5	Meio Ambiente	Parque linear
122	Parque Urbano	Cavas de Ouro	Mapa 5	Meio Ambiente	Parque
123	Parque Urbano	Anhanguera Ciclovía de Perus	Mapa 5	Meio Ambiente	Parque
230	Corredor de ônibus	Corredor - Raimundo Pereira	Mapa 9	Mobilidade	Transporte público coletivo
253	Terminal de ônibus	Terminal - Perus	Mapa 9	Mobilidade	Transporte público coletivo
275	Terminal de ônibus	Terminal - Anhanguera	Mapa 9	Mobilidade	Transporte público coletivo
570	Estratégias de Desenvolvimento Econômico	Polo Estratégico de Desenvolvimento Econômico	Art.177	Desenvolvimento Econômico Sustentável	Centralidades
575	Território de Interesse da Cultura e da Paisagem	TICP - Jaraguá/Perus	Art.314	Patrimônio Cultural	TICP

# ID 131 | Conexões Terminais Perus e Anhanguera

Outras ações previstas: Planejamento Setorial

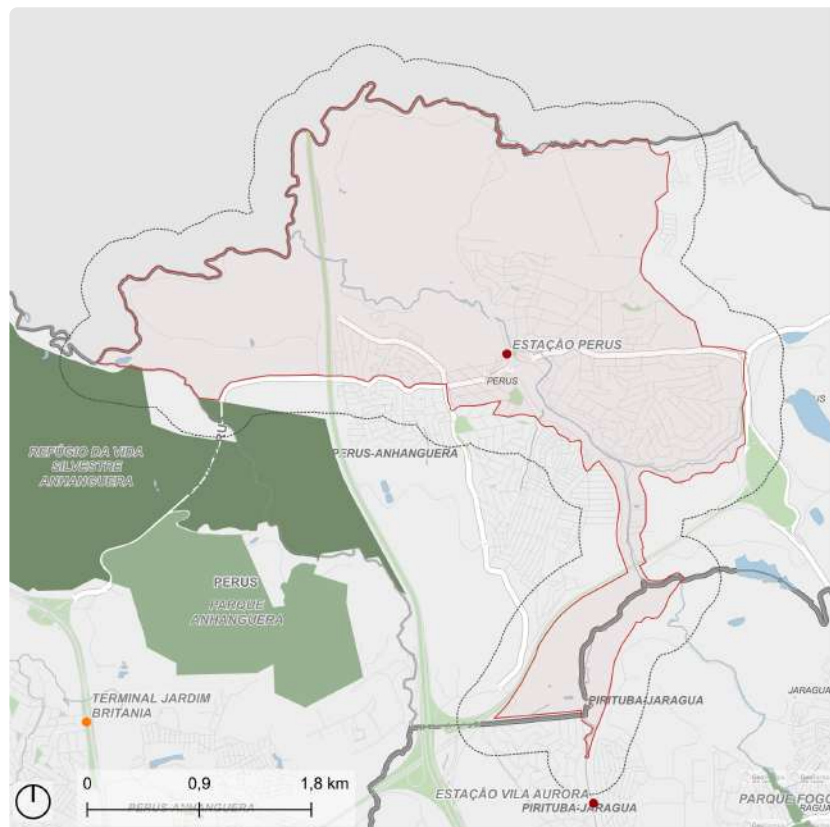


ID	Descrição	Órgão	Eixo temático	Subtema
371	Requalificação de via pública   Incremento de vegetação viária - Av. Fiorelli Peccicacco	SMSUB; SUB	Meio Ambiente	Arborização Urbana
1026	Parque   Parque Linear - Ribeirão Perus	SVMA	Meio Ambiente	Parque Linear
1078	Parque   Parque Linear - Luta dos Queixadas	SVMA	Meio Ambiente	Parque Linear
1083	Parque   Parque Urbano - Cavas de Ouro	SVMA	Meio Ambiente	Parque
1084	Parque   Parque Urbano - Anhanguera Ciclovía de Perus	SVMA	Meio Ambiente	Parque
1168	Parque   Córrego Santa Fé 2	SVMA	Meio Ambiente	Parque
1169	Parque   Córrego Santa Fé 1	SVMA	Meio Ambiente	Parque
1212	Corredor Verde   Corredor Polinizador - Linha 7 Rubi - Barra Funda - Perus	SVMA	Meio Ambiente	Corredor Verde/ Ecológico
1295	Corredor Verde   R. Monteiro - Est. SP - Jundiá	SVMA	Meio Ambiente	Corredor Verde/ Ecológico
1297	Corredor Verde   Perus	SVMA	Meio Ambiente	Corredor Verde/ Ecológico
1307	Corredor Verde   Corredor da Mata Atlântica Norte - Trecho 2 Jaraguá - Anhanguera	SVMA	Meio Ambiente	Corredor Verde/ Ecológico
1308	Corredor Verde   Corredor da Mata Atlântica Norte -Trecho 4 Anhanguera - Perus	SVMA	Meio Ambiente	Corredor Verde/ Ecológico

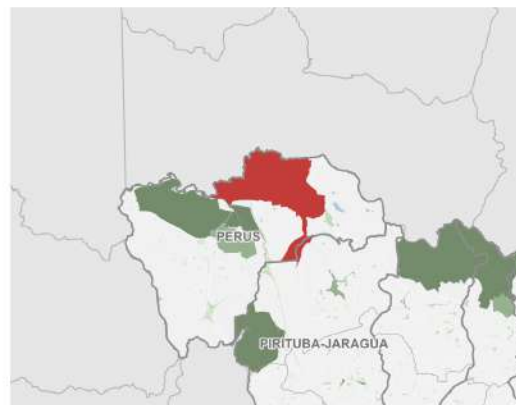
ID	Descrição	Órgão	Eixo temático	Subtema
1310	Corredor Verde   Corredor da Mata Atlântica Norte - Trecho 3 Anhanguera	SVMA	Meio Ambiente	Corredor Verde/ Ecológico
1312	Corredor Verde   Corredor da Mata Atlântica Norte - Trecho 5 Perus - Cachoeirinha	SVMA	Meio Ambiente	Corredor Verde/ Ecológico
1556	Novo equipamento   Ecoporto - Jardim Santa Fé	SMSUB	Infraestrutura e Saneamento Ambiental	Resíduos Sólidos
2068	Reservatório   Núcleo Areião	SIURB	Infraestrutura e Saneamento Ambiental	Drenagem
2289	Provisão habitacional   Pode Entrar Aquisição - Lote 3 - Residencial Perus I (Mogeiro Lt1)	SEHAB	Habitação Social	Provisão Habitacional
2345	Urbanização   Novo Sítio Itaberaba	SEHAB	Habitação Social	Urbanização
2493	Ampliação de equipamento   UBS Perus	SMS	Desenvolvimento Social e Equipamentos	Equipamento de Saúde
2689	Alteamento de ponte   Alteamento de ponte	SIURB	Mobilidade	Circulação de Pedestres
2704	Requalificação de equipamento   Terminal Jardim Britânia	SMT	Mobilidade	Transporte Coletivo Público
2706	Novo equipamento   Perus	SMT	Mobilidade	Transporte Coletivo Público
2788	Estrutura cicloviária   Sylvio de Campos	SMT; CET	Mobilidade	Sistema Cicloviário
2977	Estrutura cicloviária   Est. Perus	SMT; CET	Mobilidade	Sistema Cicloviário

# ID 138 | Centralidade Estruturadora de Perus

Escala: Regional



- Perímetro de Ação
- Perímetro Expandido (300 m)
- Ônibus: Terminal
- Trem: Estação
- Unidade de Conservação de Proteção Integral
- Parque
- Praça e largo
- Hidrografia



Fonte: PMSP  
Elaboração: SMUL/PLANURB - 2025  
Datum horizontal: SIRGAS 2000 | UTM 23 S

## DESCRIÇÃO (PRS)

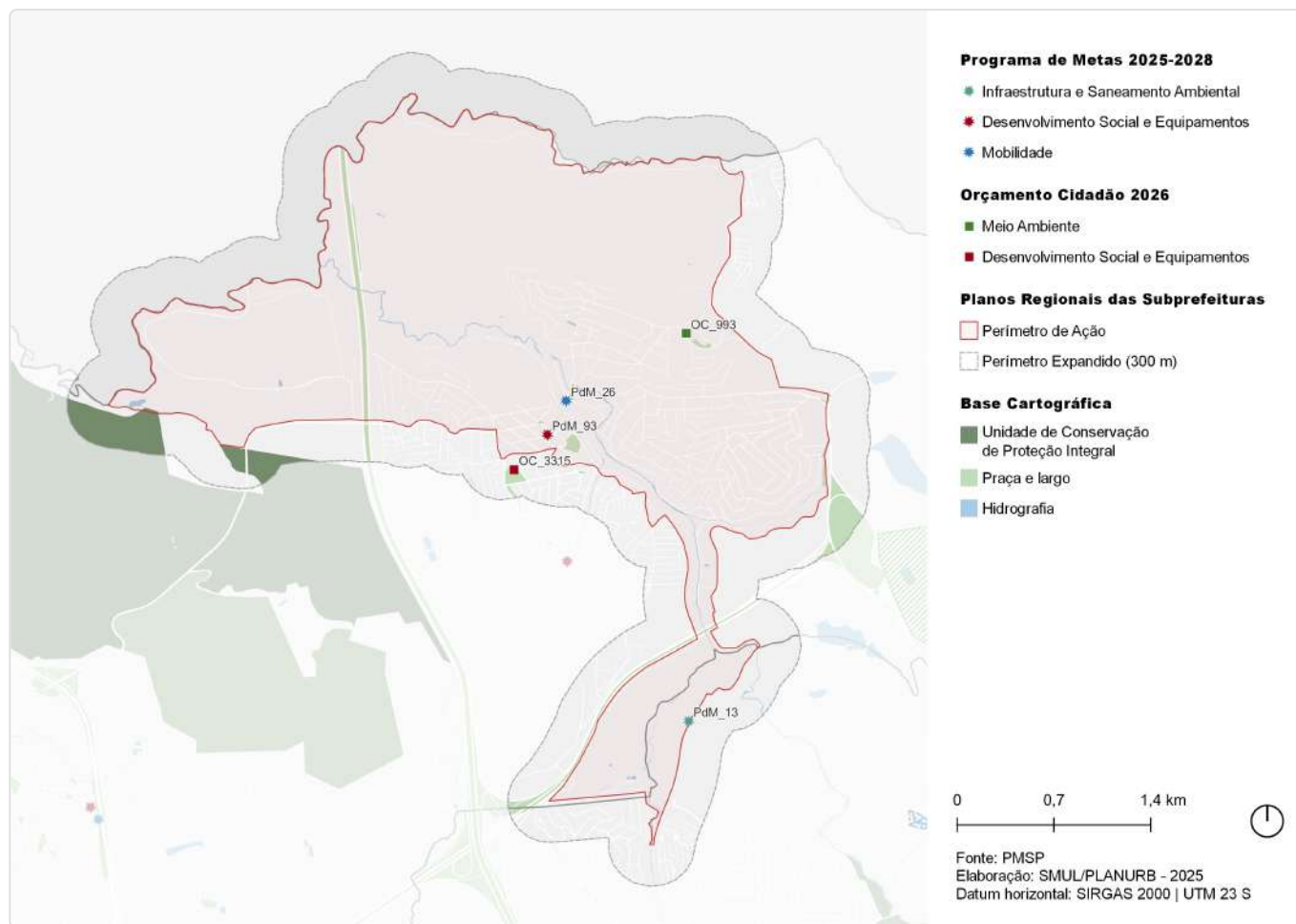
Localizado no extremo noroeste do município, nos distritos de Perus e Anhanguera (subprefeitura de Perus), o perímetro é constituído pelas Av. Raimundo Pereira de Magalhães, Com. Fiorelli Peccicacco e Dr. Sylvio de Campos, Est. de Perus e Est. Cel. José Gladiador. As avenidas Dr. Sylvio de Campos e Com. Fiorelli Peccicacco são vias estruturais, fazem parte do percurso das linhas de ônibus e cortam a região central de Perus, onde estão os principais estabelecimentos de comércio e serviços. A Est. Cel. José Gladiador localizada no distrito de Anhanguera é também percurso de linhas de ônibus e divide a centralidade do Jd. Britânia.

## EIXOS TEMÁTICOS

- Meio Ambiente
- Infraestrutura e Saneamento Ambiental
- Habitação Social
- Desenvolvimento Econômico Sustentável
- Desenvolvimento Social e Equipamentos
- Patrimônio Cultural
- Mobilidade

# ID 138 | Centralidade Estruturadora de Perus

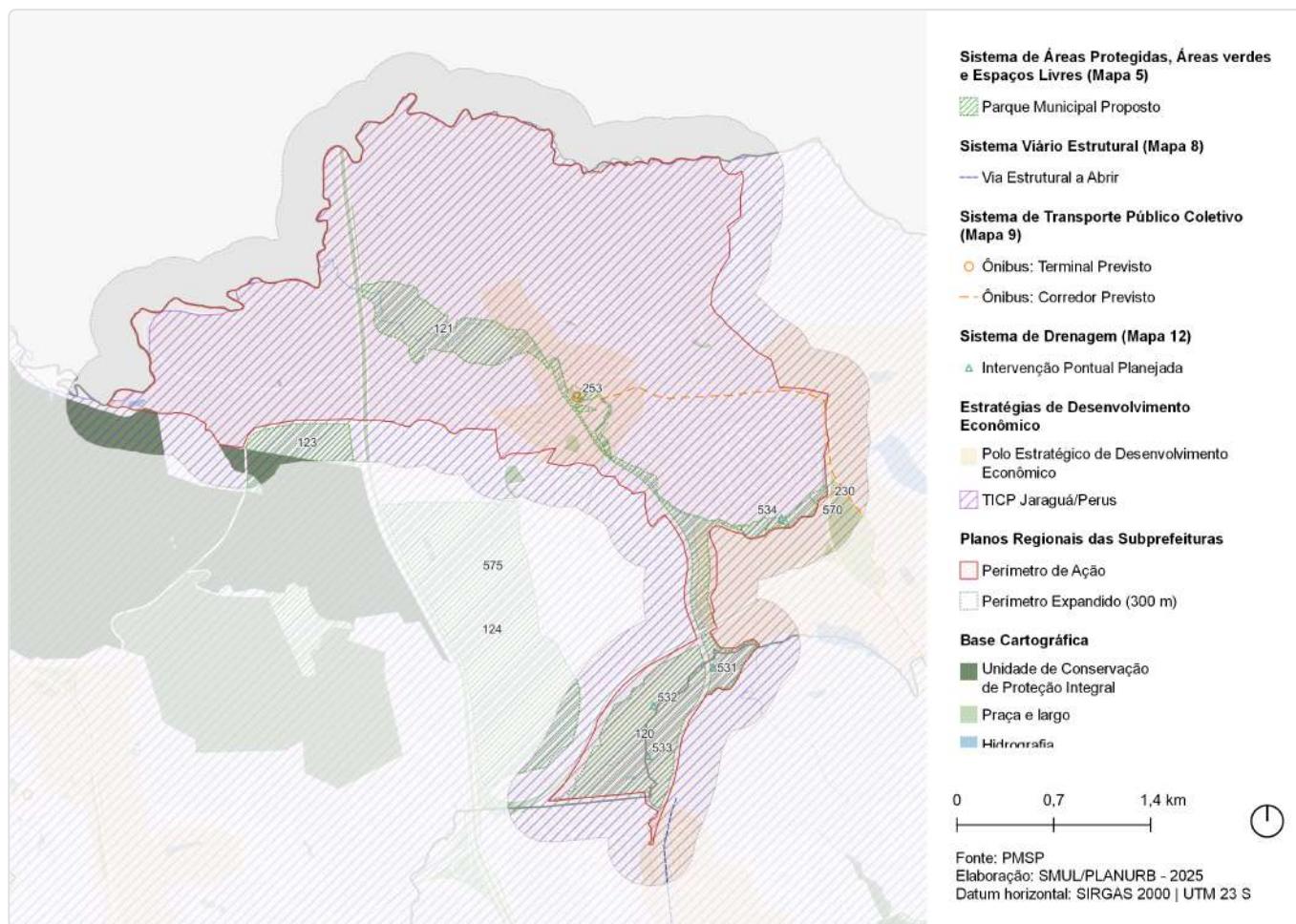
Intervenções previstas para o quadriênio: Programa de Metas 2025-2028 e Orçamento Cidadão 2026



ID	Ação	Descrição	Órgão(s)	Eixo temático	Subtema
PdM_13	Entregar 8 piscinões e iniciar a construção de outros 6	Piscinão Perus 1	SIURB	Infraestrutura e Saneamento Ambiental	Drenagem
PdM_26	Iniciar as obras do novo Terminal Perus	Terminal Perus	SMT, SPTRANS	Mobilidade	Transporte Público Coletivo
PdM_93	Criar o Programa de Requalificação de Equipamentos Culturais "SP+Cultura – Requalifica" e revitalizar 25 espaços culturais	Biblioteca Padre José de Anchieta	SMC	Desenvolvimento Social e Equipamentos	Equipamento de Cultura
OC_993	Construir a Eco Praça "Philó"	EMEF Philó	SUB	Meio Ambiente	Praça
OC_3315	Ampliar UBS Perus	UBS Perus	SMS	Desenvolvimento Social e Equipamentos	Equipamento de Saúde

# ID 138 | Centralidade Estruturadora de Perus

Outras ações previstas: Plano Diretor Estratégico (PDE)

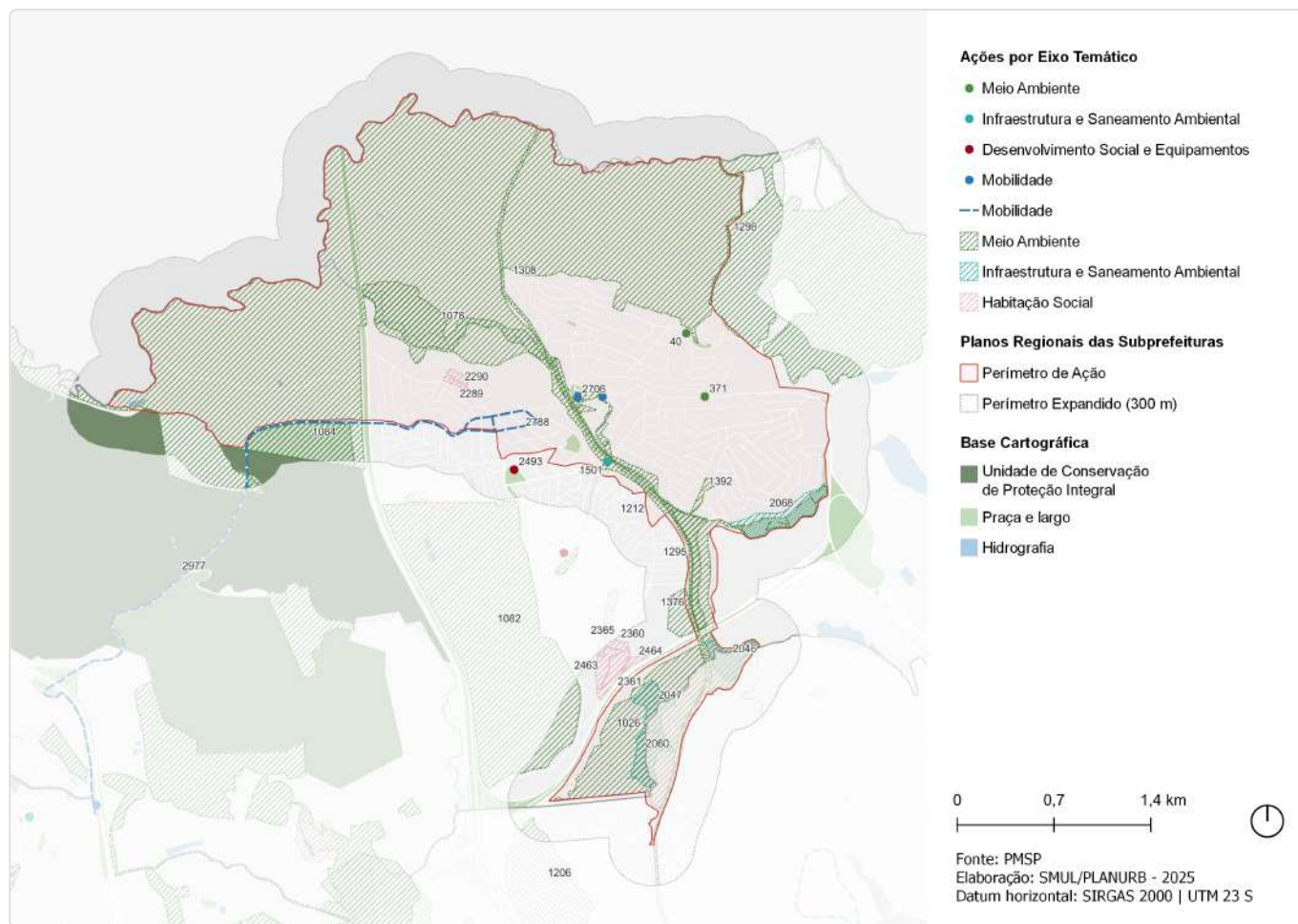


ID	Ação	Descrição	Origem	Eixo temático	Subtema
120	Parque Linear	Ribeirão Perus	Mapa 5	Meio Ambiente	Parque linear
121	Parque Linear	Luta dos Queixadas	Mapa 5	Meio Ambiente	Parque linear
123	Parque Urbano	Anhanguera Ciclovia de Perus	Mapa 5	Meio Ambiente	Parque
124	Parque Urbano	Aterro Bandeirantes	Mapa 5	Meio Ambiente	Parque
147	Ações prioritárias no sistema viário estrutural	Via Estrutural a Abrir	Mapa 8	Mobilidade	Sistema viário
230	Corredor de ônibus	Corredor - Raimundo Pereira	Mapa 9	Mobilidade	Transporte público coletivo
253	Terminal de ônibus	Terminal - Perus	Mapa 9	Mobilidade	Transporte público coletivo
531	Intervenção de drenagem	Reservatório - Perus 1	Mapa 12	Infraestrutura e Saneamento Ambiental	Drenagem
532	Intervenção de drenagem	Reservatório - Perus 2	Mapa 12	Infraestrutura e Saneamento Ambiental	Drenagem
533	Intervenção de drenagem	Reservatório - Perus 3	Mapa 12	Infraestrutura e Saneamento Ambiental	Drenagem
534	Intervenção de drenagem	Reservatório - Areião	Mapa 12	Infraestrutura e Saneamento Ambiental	Drenagem

ID	Ação	Descrição	Origem	Eixo temático	Subtema
570	Estratégias de Desenvolvimento Econômico	Polo Estratégico de Desenvolvimento Econômico	Art.177	Desenvolvimento Econômico Sustentável	Centralidades
575	Território de Interesse da Cultura e da Paisagem	TICP - Jaraguá/Perus	Art.314	Patrimônio Cultural	TICP

# ID 138 | Centralidade Estruturadora de Perus

Outras ações previstas: Planejamento Setorial

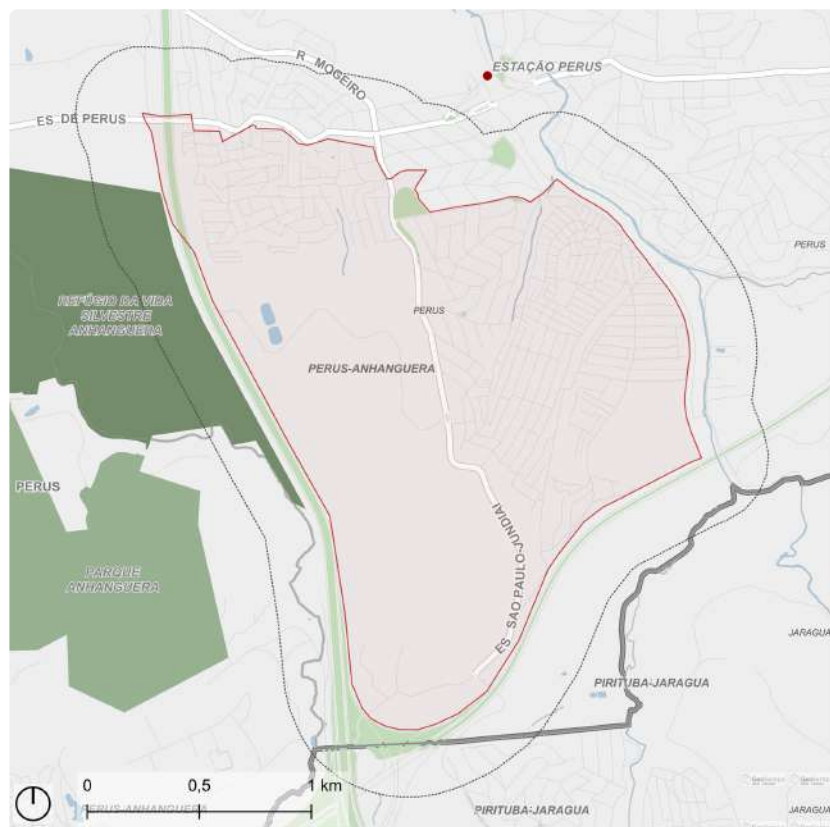


ID	Descrição	Órgão	Eixo temático	Subtema
40	Construção da Eco Praça "Philó"   EMEF Philó	SUB	Meio Ambiente	Praça
371	Requalificação de via pública   Incremento de vegetação viária - Av. Fiorelli Peccicacco	SMSUB; SUB	Meio Ambiente	Arborização Urbana
1026	Parque   Parque Linear - Ribeirão Perus	SVMA	Meio Ambiente	Parque Linear
1078	Parque   Parque Linear - Luta dos Queixadas	SVMA	Meio Ambiente	Parque Linear
1082	Parque   Parque Urbano - Aterro Bandeirantes	SVMA	Meio Ambiente	Parque
1084	Parque   Parque Urbano - Anhanguera Ciclovía de Perus	SVMA	Meio Ambiente	Parque
1206	Parque   Rodoanel - Bandeirantes	SVMA	Meio Ambiente	Parque
1212	Corredor Verde   Corredor Polinizador - Linha 7 Rubi - Barra Funda - Perus	SVMA	Meio Ambiente	Corredor Verde/ Ecológico
1295	Corredor Verde   R. Monteiro - Est. SP - Jundiá	SVMA	Meio Ambiente	Corredor Verde/ Ecológico
1298	Corredor Verde   Est.do Pinheirinho - Rio Yukon - Cemitério Dom Bosco - Praças	SVMA	Meio Ambiente	Corredor Verde/ Ecológico
1308	Corredor Verde   Corredor da Mata Atlântica Norte -Trecho 4 Anhanguera - Perus	SVMA	Meio Ambiente	Corredor Verde/ Ecológico
1376	Criação de praças e áreas verdes   Praça - R. Índia - R. Argelia	SVMA	Meio Ambiente	Praça

ID	Descrição	Órgão	Eixo temático	Subtema
1392	Criação de praças e áreas verdes   Praça - R. Gualterio - R. Solano	SVMA	Meio Ambiente	Praça
1501	Novo equipamento   Ecoporto - Recanto dos Humildes	SMSUB	Infraestrutura e Saneamento Ambiental	Resíduos Sólidos
2046	Reservatório   Perus 1	SIURB	Infraestrutura e Saneamento Ambiental	Drenagem
2047	Reservatório   Perus 2	SIURB	Infraestrutura e Saneamento Ambiental	Drenagem
2060	Reservatório   Perus 3	SIURB	Infraestrutura e Saneamento Ambiental	Drenagem
2068	Reservatório   Núcleo Areião	SIURB	Infraestrutura e Saneamento Ambiental	Drenagem
2289	Provisão habitacional   Pode Entrar Aquisição - Lote 3 - Residencial Perus I (Mogeiro Lt1)	SEHAB	Habitação Social	Provisão Habitacional
2290	Provisão habitacional   Pode Entrar Aquisição - Lote 3 - Residencial Perus II (Mogeiro Lt2)	SEHAB	Habitação Social	Provisão Habitacional
2360	Urbanização   Jardim da Paz - Setor 4	SEHAB	Habitação Social	Urbanização
2361	Urbanização   Jardim da Paz - Setor 1	SEHAB	Habitação Social	Urbanização
2362	Urbanização   Jardim da Paz - Setor 2	SEHAB	Habitação Social	Urbanização
2365	Urbanização   Córrego da Mina - Setor 3	SEHAB	Habitação Social	Urbanização
2463	Urbanização   Jardim da Paz - Setor 3	SEHAB	Habitação Social	Urbanização
2464	Urbanização   Jardim da Paz - Setor 5	SEHAB	Habitação Social	Urbanização
2493	Ampliação de equipamento   UBS Perus	SMS	Desenvolvimento Social e Equipamentos	Equipamento de Saúde
2689	Alteamento de ponte   Alteamento de ponte	SIURB	Mobilidade	Circulação de Pedestres
2706	Novo equipamento   Perus	SMT	Mobilidade	Transporte Coletivo Público
2788	Estrutura cicloviária   Sylvio de Campos	SMT; CET	Mobilidade	Sistema Cicloviário
2977	Estrutura cicloviária   Est. Perus	SMT; CET	Mobilidade	Sistema Cicloviário

# ID 139 | Recanto dos Humildes

Escala: Regional



Fonte: PMSP  
Elaboração: SMUL/PLANURB - 2025  
Datum horizontal: SIRGAS 2000 | UTM 23 S

## DESCRIÇÃO (PRS)

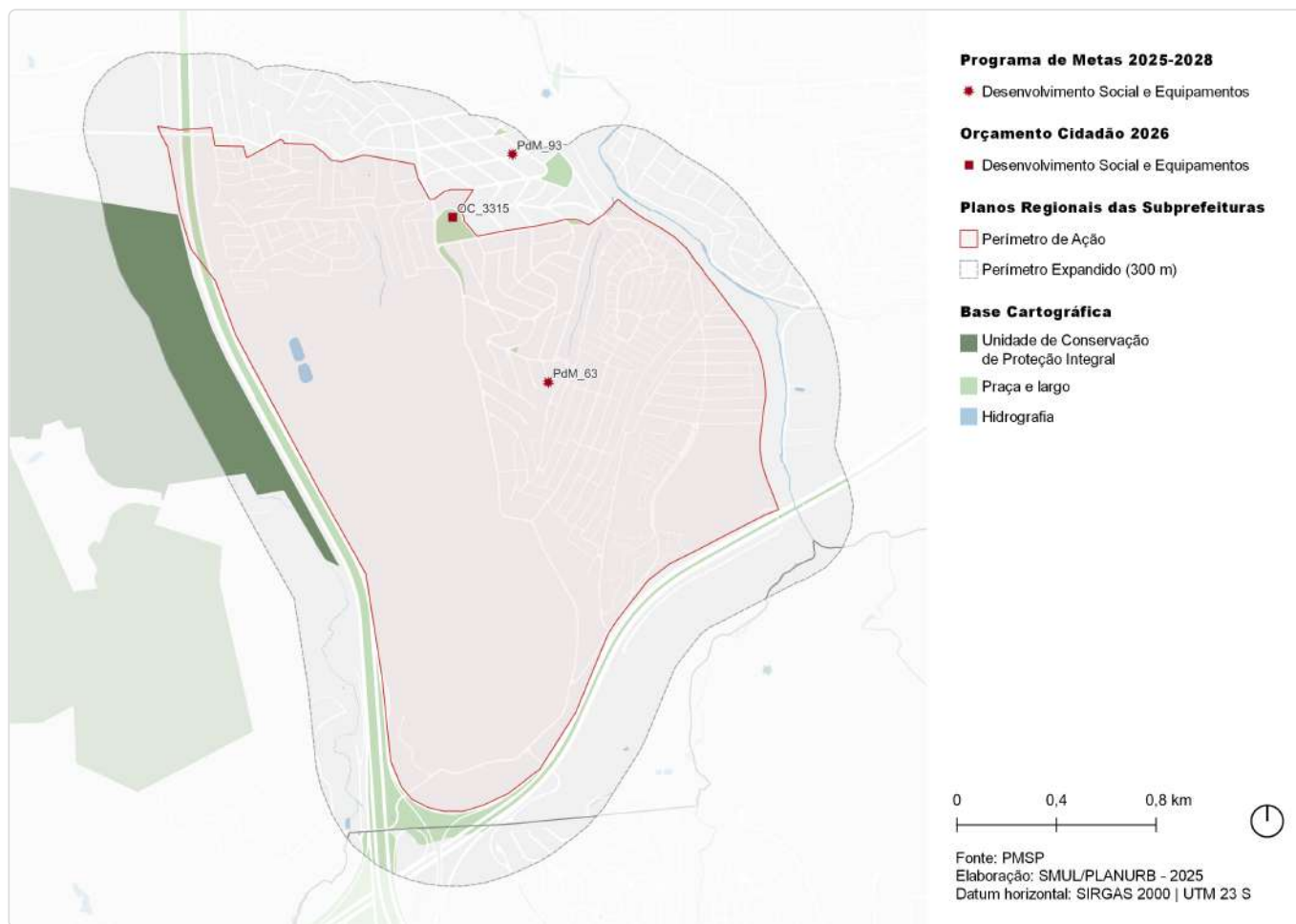
Englobam o perímetro os loteamentos Recanto dos Humildes, Jardim da Conquista, Jardim do Russo, Favela do Bamburral e Favela Jardim da Paz. O núcleo urbano está localizado próximo à centralidade de Perus e Rodovia dos Bandeirantes. Na região se encontra o aterro Bandeirantes, atualmente desativado. O aterro é confrontante dos loteamentos Recanto dos Humildes e Jardim do Russo. As principais vias de acesso são a Estrada São Paulo-Jundiaí, a Rua Mogeiro e Av. Dr. Sylvio de Campos.

## EIXOS TEMÁTICOS

- Meio Ambiente
- Habitação Social
- Desenvolvimento Social e Equipamentos
- Mobilidade

## ID 139 | Recanto dos Humildes

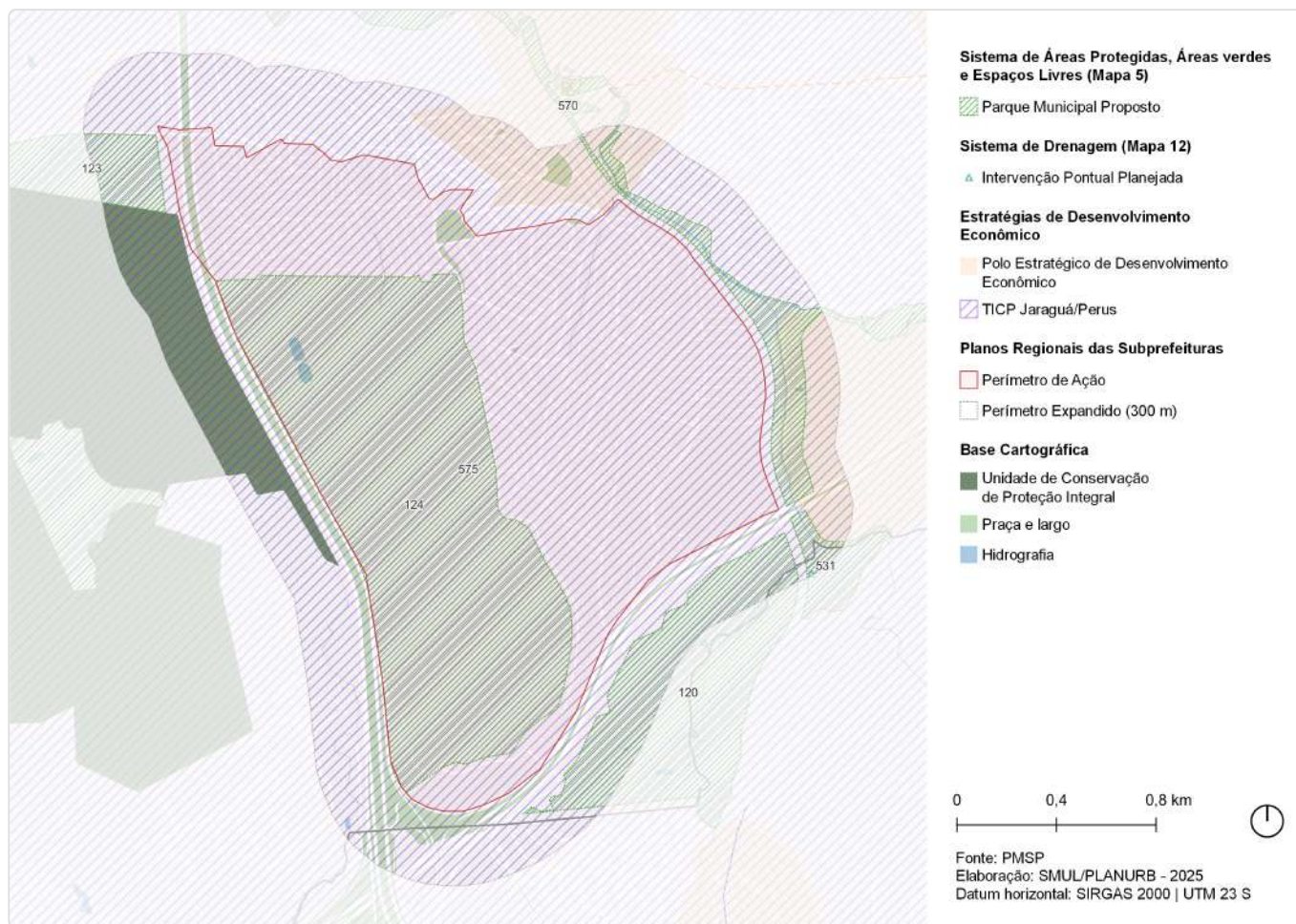
Intervenções previstas para o quadriênio: Programa de Metas 2025-2028 e Orçamento Cidadão 2026



ID	Ação	Descrição	Órgão(s)	Eixo temático	Subtema
PdM_63	Entrega de 48 novos equipamentos, entre os quais 15 UPAs e 25 UBSS	UBS Recanto Dos Humildes	SMS	Desenvolvimento Social e Equipamentos	Equipamento de Saúde
PdM_93	Criar o Programa de Requalificação de Equipamentos Culturais "SP+Cultura – Requalifica" e revitalizar 25 espaços culturais	Biblioteca Padre José de Anchieta	SMC	Desenvolvimento Social e Equipamentos	Equipamento de Cultura
OC_3315	Ampliar UBS Perus	UBS Perus	SMS	Desenvolvimento Social e Equipamentos	Equipamento de Saúde

# ID 139 | Recanto dos Humildes

Outras ações previstas: Plano Diretor Estratégico (PDE)



ID	Ação	Descrição	Origem	Eixo temático	Subtema
120	Parque Linear	Ribeirão Perus	Mapa 5	Meio Ambiente	Parque linear
123	Parque Urbano	Anhanguera Ciclovia de Perus	Mapa 5	Meio Ambiente	Parque
124	Parque Urbano	Aterro Bandeirantes	Mapa 5	Meio Ambiente	Parque
531	Intervenção de drenagem	Reservatório - Perus 1	Mapa 12	Infraestrutura e Saneamento Ambiental	Drenagem
570	Estratégias de Desenvolvimento Econômico	Polo Estratégico de Desenvolvimento Econômico	Art.177	Desenvolvimento Econômico Sustentável	Centralidades
575	Território de Interesse da Cultura e da Paisagem	TICP - Jaraguá/Perus	Art.314	Patrimônio Cultural	TICP

# ID 139 | Recanto dos Humildes

Outras ações previstas: Planejamento Setorial



ID	Descrição	Órgão	Eixo temático	Subtema
1026	Parque   Parque Linear - Ribeirão Perus	SVMA	Meio Ambiente	Parque Linear
1082	Parque   Parque Urbano - Aterro Bandeirantes	SVMA	Meio Ambiente	Parque
1084	Parque   Parque Urbano - Anhanguera Ciclovía de Perus	SVMA	Meio Ambiente	Parque
1206	Parque   Rodoanel - Bandeirantes	SVMA	Meio Ambiente	Parque
1212	Corredor Verde   Corredor Polinizador - Linha 7 Rubi - Barra Funda - Perus	SVMA	Meio Ambiente	Corredor Verde/ Ecológico
1295	Corredor Verde   R. Monteiro - Est. SP - Jundiá	SVMA	Meio Ambiente	Corredor Verde/ Ecológico
1308	Corredor Verde   Corredor da Mata Atlântica Norte -Trecho 4 Anhanguera - Perus	SVMA	Meio Ambiente	Corredor Verde/ Ecológico
1376	Criação de praças e áreas verdes   Praça - R. Índia - R. Argélia	SVMA	Meio Ambiente	Praça
1390	Criação de praças e áreas verdes   Praça - R. Codorna	SVMA	Meio Ambiente	Praça
1392	Criação de praças e áreas verdes   Praça - R. Gualterio - R. Solano	SVMA	Meio Ambiente	Praça
1501	Novo equipamento   Ecoporto - Recanto dos Humildes	SMSUB	Infraestrutura e Saneamento Ambiental	Resíduos Sólidos
2046	Reservatório   Perus 1	SIURB	Infraestrutura e Saneamento Ambiental	Drenagem

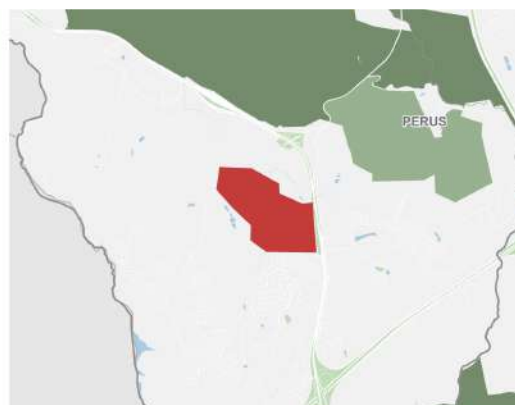
ID	Descrição	Órgão	Eixo temático	Subtema
2047	Reservatório   Perus 2	SIURB	Infraestrutura e Saneamento Ambiental	Drenagem
2350	Urbanização   Esperança	SEHAB	Habitação Social	Urbanização
2351	Urbanização   Árvore de São Tomás	SEHAB	Habitação Social	Urbanização
2360	Urbanização   Jardim da Paz - Setor 4	SEHAB	Habitação Social	Urbanização
2361	Urbanização   Jardim da Paz - Setor 1	SEHAB	Habitação Social	Urbanização
2362	Urbanização   Jardim da Paz - Setor 2	SEHAB	Habitação Social	Urbanização
2363	Urbanização   Córrego da Mina - Setor 1	SEHAB	Habitação Social	Urbanização
2364	Urbanização   Córrego da Mina - Setor 2	SEHAB	Habitação Social	Urbanização
2365	Urbanização   Córrego da Mina - Setor 3	SEHAB	Habitação Social	Urbanização
2463	Urbanização   Jardim da Paz - Setor 3	SEHAB	Habitação Social	Urbanização
2464	Urbanização   Jardim da Paz - Setor 5	SEHAB	Habitação Social	Urbanização
2493	Ampliação de equipamento   UBS Perus	SMS	Desenvolvimento Social e Equipamentos	Equipamento de Saúde
2607	Novas instalações   UBS Recanto dos Humildes	SMS	Desenvolvimento Social e Equipamentos	Equipamento de Saúde
2788	Estrutura cicloviária   Sylvio de Campos	SMT; CET	Mobilidade	Sistema Cicloviário
2977	Estrutura cicloviária   Est. Perus	SMT; CET	Mobilidade	Sistema Cicloviário

# ID 141 | Centralidade Jardim Britânia

Escala: Regional



- Perímetro de Ação
- Perímetro Expandido (300 m)
- Ônibus: Terminal
- Parque
- Praça e largo
- Hidrografia



Fonte: PMSP  
Elaboração: SMUL/PLANURB - 2025  
Datum horizontal: SIRGAS 2000 | UTM 23 S

## DESCRIÇÃO (PRS)

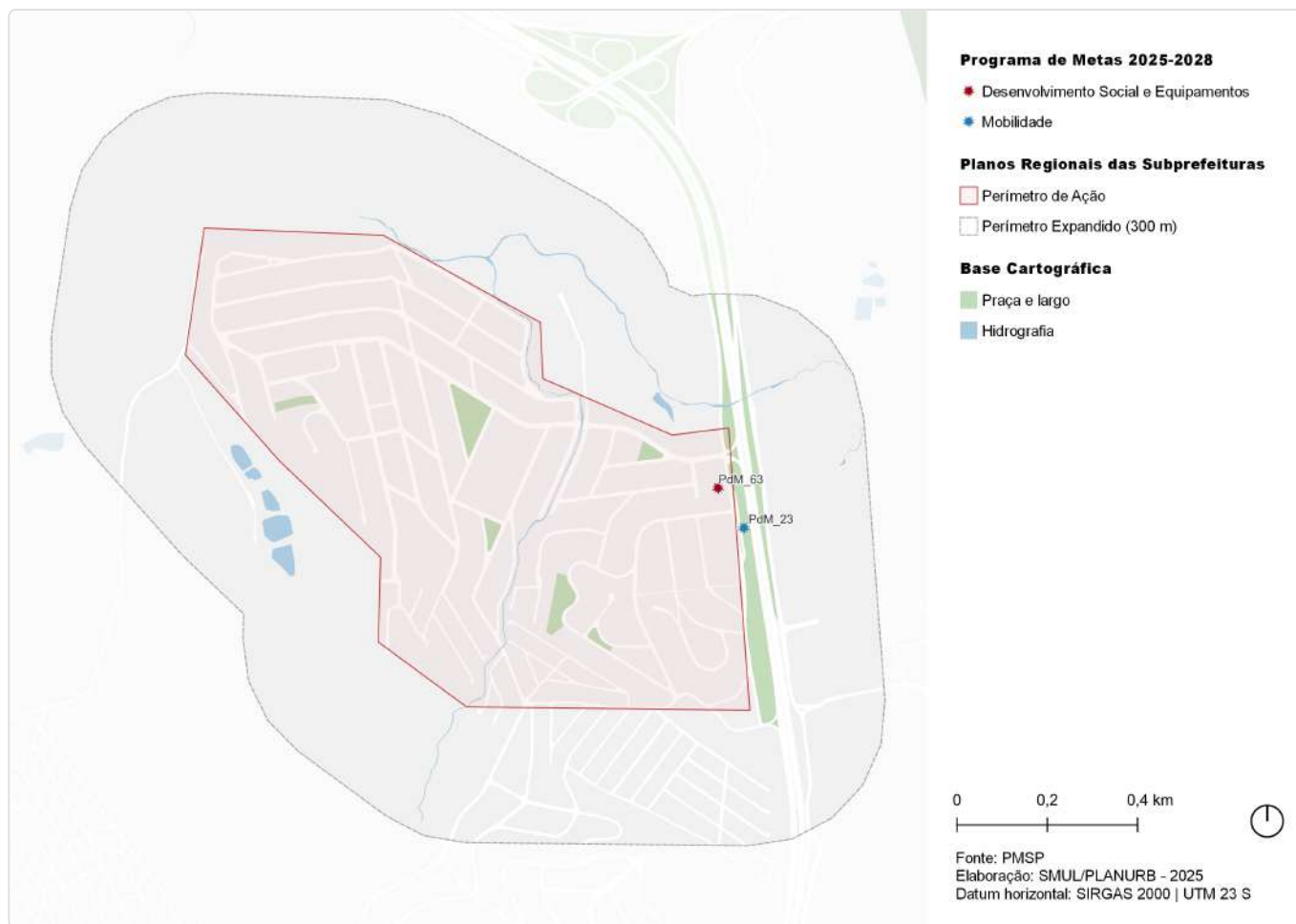
Região formada por núcleo urbano às margens da Rodovia Anhanguera, na parte sul do distrito de Anhanguera. Os principais acessos são através da Avenida Pierre Renoir e Estrada Cel José Gladiador. Outras vias acessadas via intrabairro são a Estrada de Pirapora, Rua Desulk Alves de Magalhães e Leopoldo de Passos Lima.

## EIXOS TEMÁTICOS

- Infraestrutura e Saneamento Ambiental
- Desenvolvimento Econômico Sustentável
- Desenvolvimento Social e Equipamentos
- Mobilidade

## ID 141 | Centralidade Jardim Britânia

Intervenções previstas para o quadriênio: Programa de Metas 2025-2028 e Orçamento Cidadão 2026



ID	Ação	Descrição	Órgão(s)	Eixo temático	Subtema
PdM_23	Entregar 14 requalificações de terminais urbanos	Terminal Jardim Britânia	SMT; SPTRANS; SGM/ SEDP	Mobilidade	Transporte Público Coletivo
PdM_63	Entrega de 48 novos equipamentos, entre os quais 15 UPAs e 25 UBSS	UBS / UPA Pq. Anhanguera / Jd. Rosinha	SMS	Desenvolvimento Social e Equipamentos	Equipamento de Saúde

# ID 141 | Centralidade Jardim Britânia

Outras ações previstas: Plano Diretor Estratégico (PDE)



ID	Ação	Descrição	Origem	Eixo temático	Subtema
122	Parque Urbano	Cavas de Ouro	Mapa 5	Meio Ambiente	Parque
275	Terminal de ônibus	Terminal - Anhanguera	Mapa 9	Mobilidade	Tranporte público coletivo
570	Estratégias de Desenvolvimento Econômico	Polo Estratégico de Desenvolvimento Econômico	Art.177	Desenvolvimento Econômico Sustentável	Centralidades
575	Território de Interesse da Cultura e da Paisagem	TICP - Jaraguá/Perus	Art.314	Patrimônio Cultural	TICP

# ID 141 | Centralidade Jardim Britânia

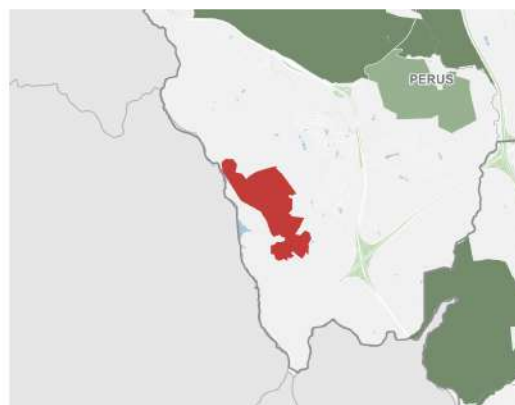
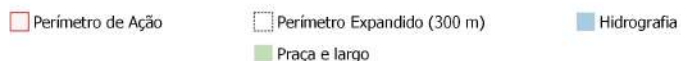
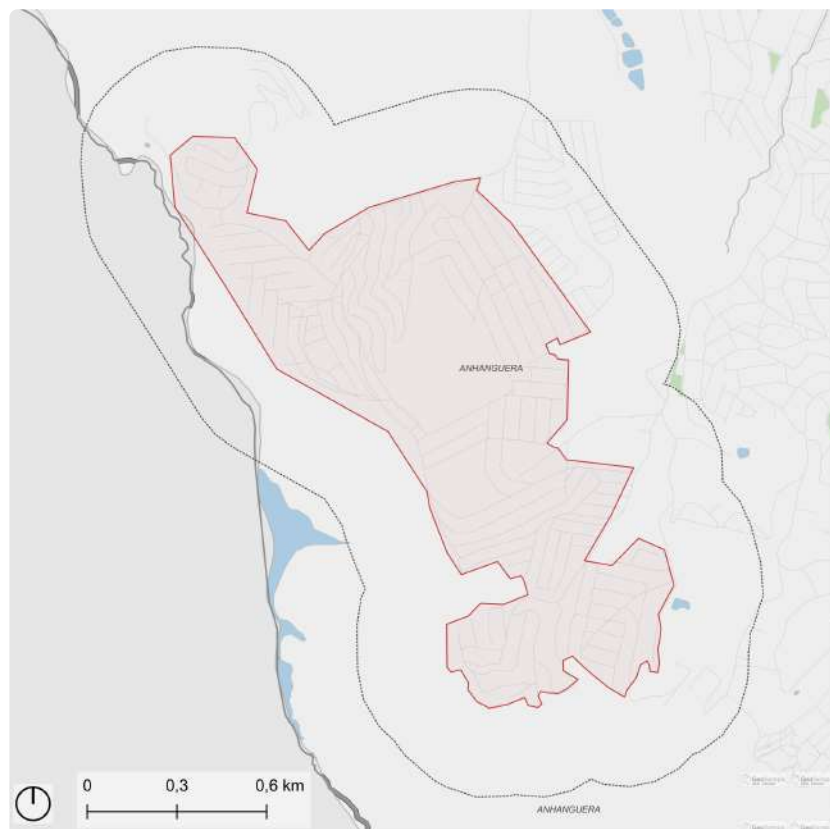
Outras ações previstas: Planejamento Setorial



ID	Descrição	Órgão	Eixo temático	Subtema
1083	Parque   Parque Urbano - Cavas de Ouro	SVMA	Meio Ambiente	Parque
1168	Parque   Córrego Santa Fé 2	SVMA	Meio Ambiente	Parque
1169	Parque   Córrego Santa Fé 1	SVMA	Meio Ambiente	Parque
1296	Corredor Verde   R. Arthur de Azevedo - CDC Morada do Sol - Est. da Ligação	SVMA	Meio Ambiente	Corredor Verde/ Ecológico
1297	Corredor Verde   Perus	SVMA	Meio Ambiente	Corredor Verde/ Ecológico
1310	Corredor Verde   Corredor da Mata Atlântica Norte - Trecho 3 Anhanguera	SVMA	Meio Ambiente	Corredor Verde/ Ecológico
1556	Novo equipamento   Ecoporto - Jardim Santa Fé	SMSUB	Infraestrutura e Saneamento Ambiental	Resíduos Sólidos
2704	Requalificação de equipamento   Terminal Jardim Britânia	SMT	Mobilidade	Transporte Coletivo Público
2977	Estrutura cicloviária   Est. Perus	SMT; CET	Mobilidade	Sistema Cicloviário

# ID 142 | Itaberaba I e II

Escala: Regional



Fonte: PMSP  
Elaboração: SMUL/PLANURB - 2025  
Datum horizontal: SIRGAS 2000 | UTM 23 S

## DESCRIÇÃO (PRS)

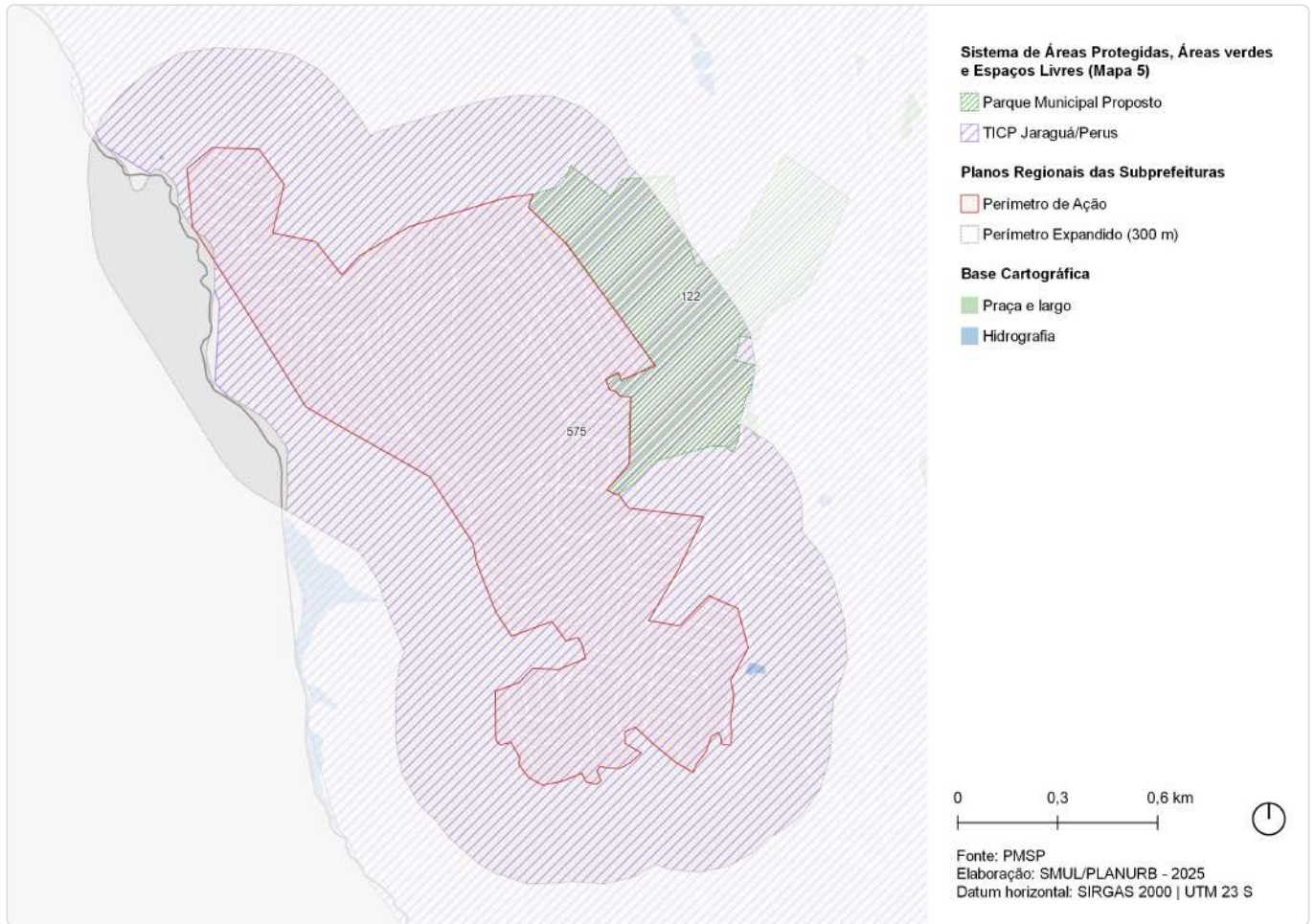
O perímetro está localizado no distrito de Anhanguera, faz divisa com o município de Santana de Parnaíba, sendo acessado pela Estrada Cel José Gladiador, Estrada de Pirapora e Rodovia Anhanguera. A região possui relevo acidentado com médias e altas declividades. Engloba os bairros Itaberaba I e II, Jardim Rosinha e Jd. Monte Belo.

## EIXOS TEMÁTICOS

- Meio Ambiente
- Infraestrutura e Saneamento Ambiental
- Habitação Social
- Desenvolvimento Social e Equipamentos
- Mobilidade

## ID 142 | Itaberaba I e II

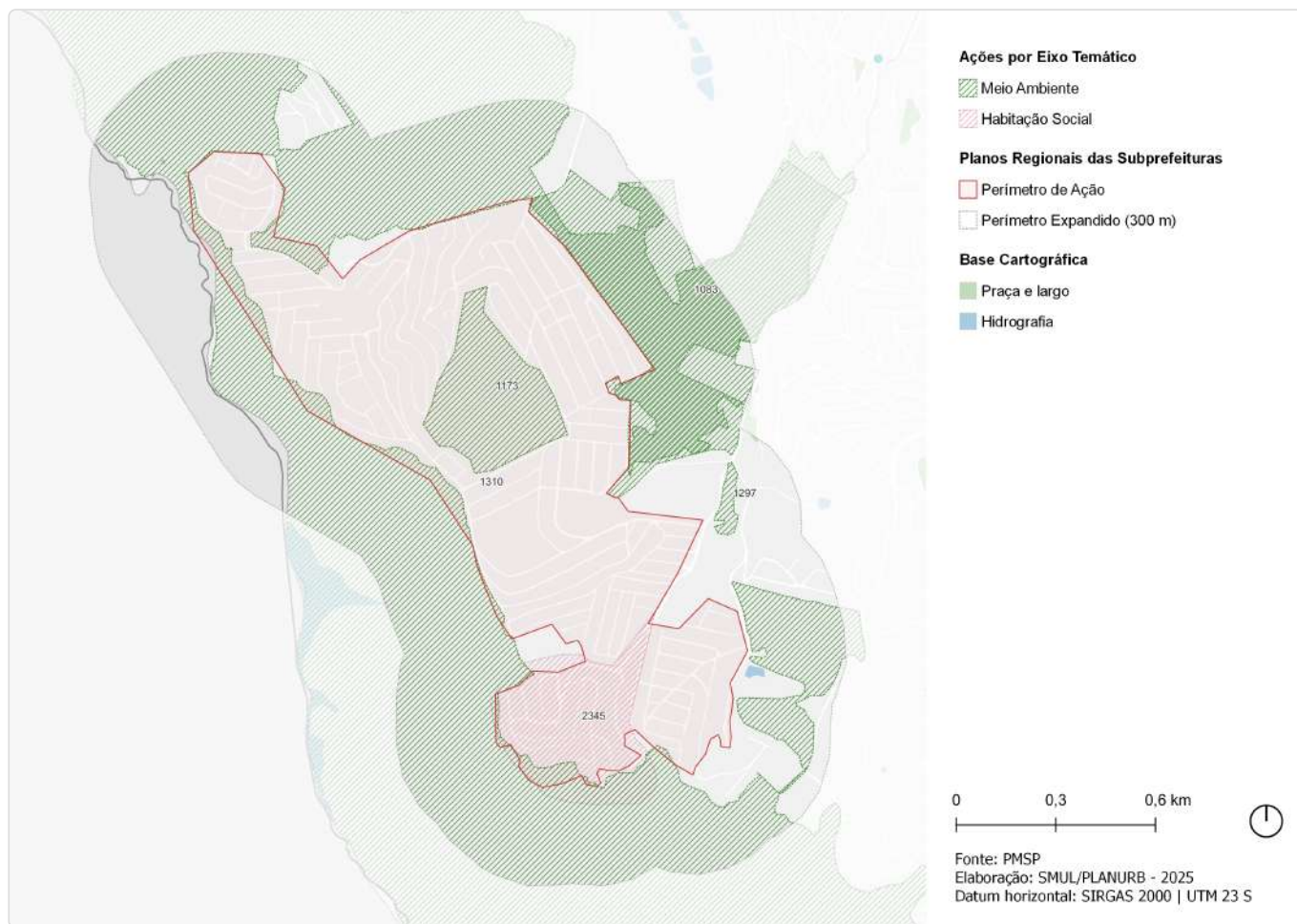
Outras ações previstas: Plano Diretor Estratégico (PDE)



ID	Ação	Descrição	Origem	Eixo temático	Subtema
122	Parque Urbano	Cavas de Ouro	Mapa 5	Meio Ambiente	Parque
575	Território de Interesse da Cultura e da Paisagem	TICP - Jaraguá/Perus	Art.314	Patrimônio Cultural	TICP

## ID 142 | Itaberaba I e II

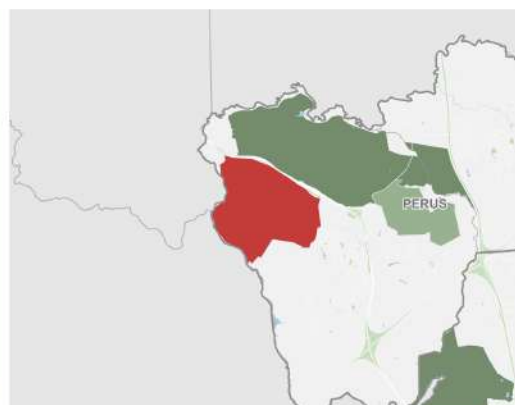
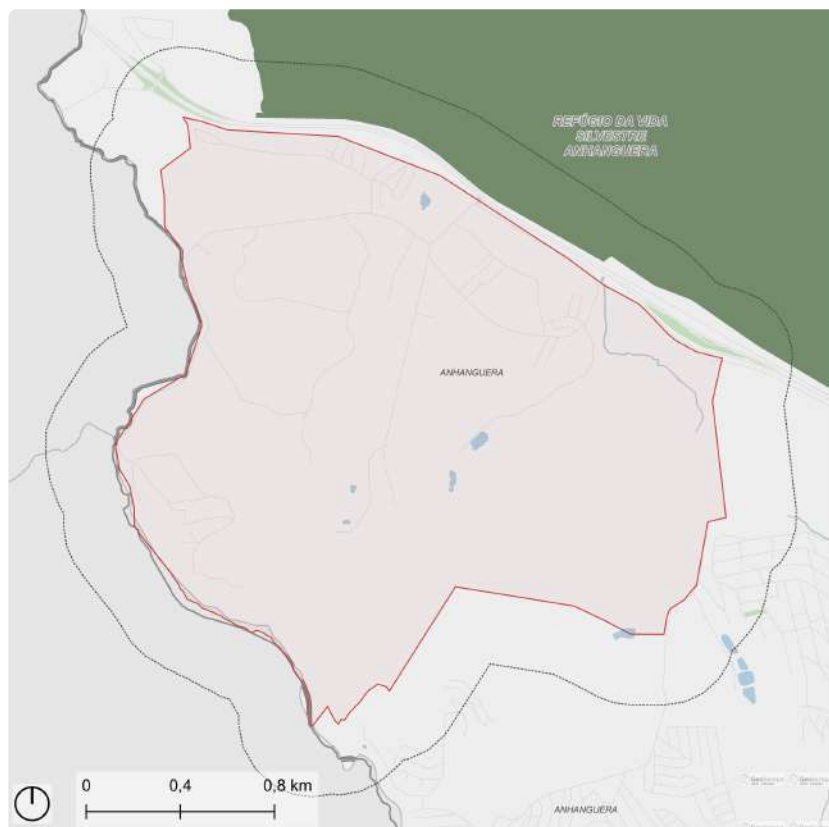
Outras ações previstas: Planejamento Setorial



ID	Descrição	Órgão	Eixo temático	Subtema
1083	Parque   Parque Urbano - Cavas de Ouro	SVMA	Meio Ambiente	Parque
1173	Parque   Casa de Cultura	SVMA	Meio Ambiente	Parque
1297	Corredor Verde   Perus	SVMA	Meio Ambiente	Corredor Verde/ Ecológico
1310	Corredor Verde   Corredor da Mata Atlântica Norte - Trecho 3 Anhanguera	SVMA	Meio Ambiente	Corredor Verde/ Ecológico
2345	Urbanização   Novo Sítio Itaberaba	SEHAB	Habitação Social	Urbanização

# ID 143 | Chácara Maria Trindade

Escala: Regional; Macrorregional



Fonte: PMSP  
Elaboração: SMUL/PLANURB - 2025  
Datum horizontal: SIRGAS 2000 | UTM 23 S

## DESCRIÇÃO (PRS)

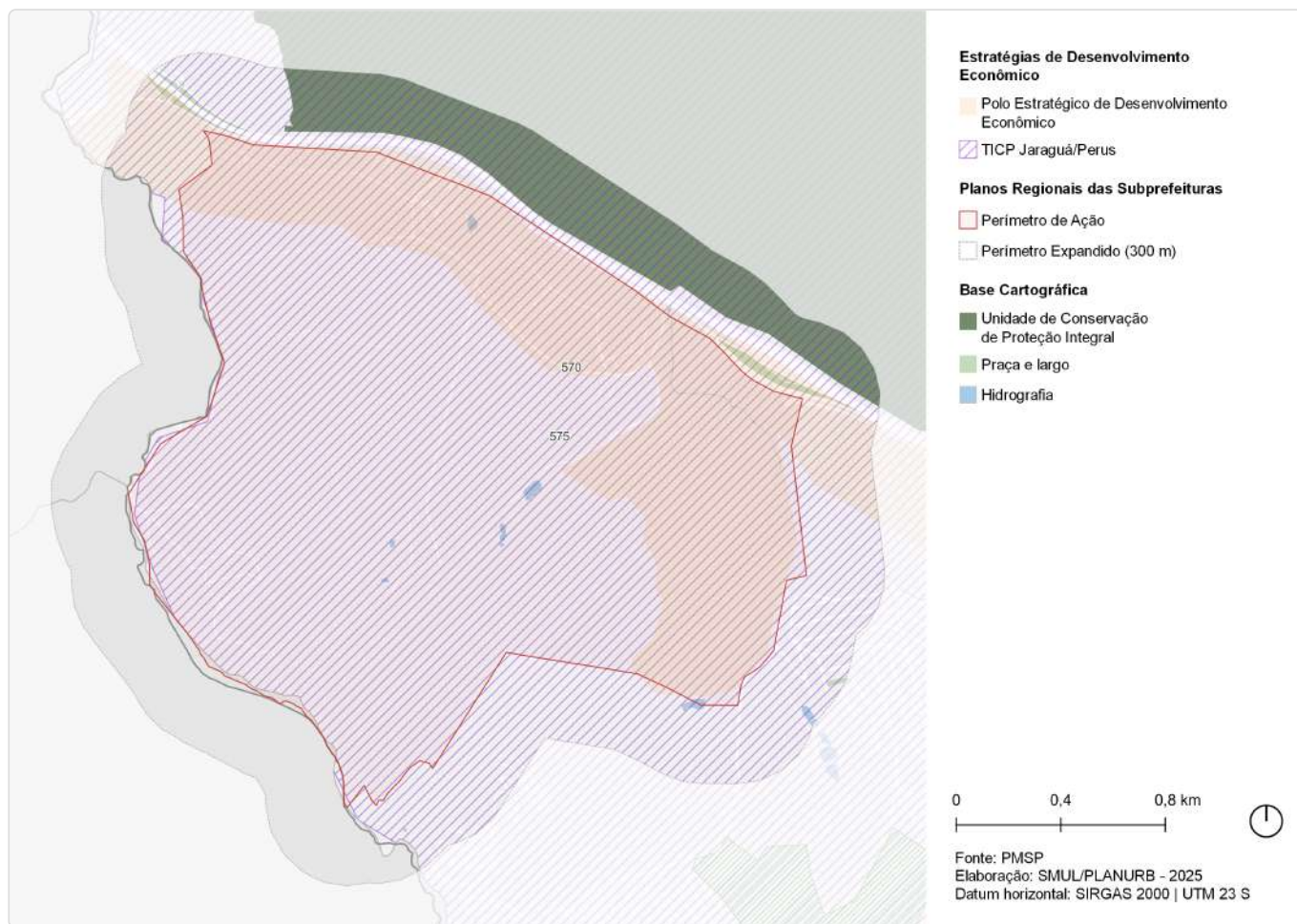
Localizada no limite do distrito de Anhanguera, nas divisas com os municípios de Cajamar e Santana de Parnaíba, a região é composta por usos industriais na Macroarea de Estruturação Metropolitana, usos residenciais e rurais e as ocupações Morro da Mandioca e Comuna Irmã Alberta na divisa com o município de Cajamar. Os principais acessos são pela Rodovia Anhanguera e Rua George Dantu, no município de Cajamar pela Av. Tenente Marques e no município de Santana de Parnaíba pela Av. Candido Portinari.

## EIXOS TEMÁTICOS

- Infraestrutura e Saneamento Ambiental
- Habitação Social
- Desenvolvimento Econômico Sustentável
- Desenvolvimento Social e Equipamentos
- Mobilidade

# ID 143 | Chácara Maria Trindade

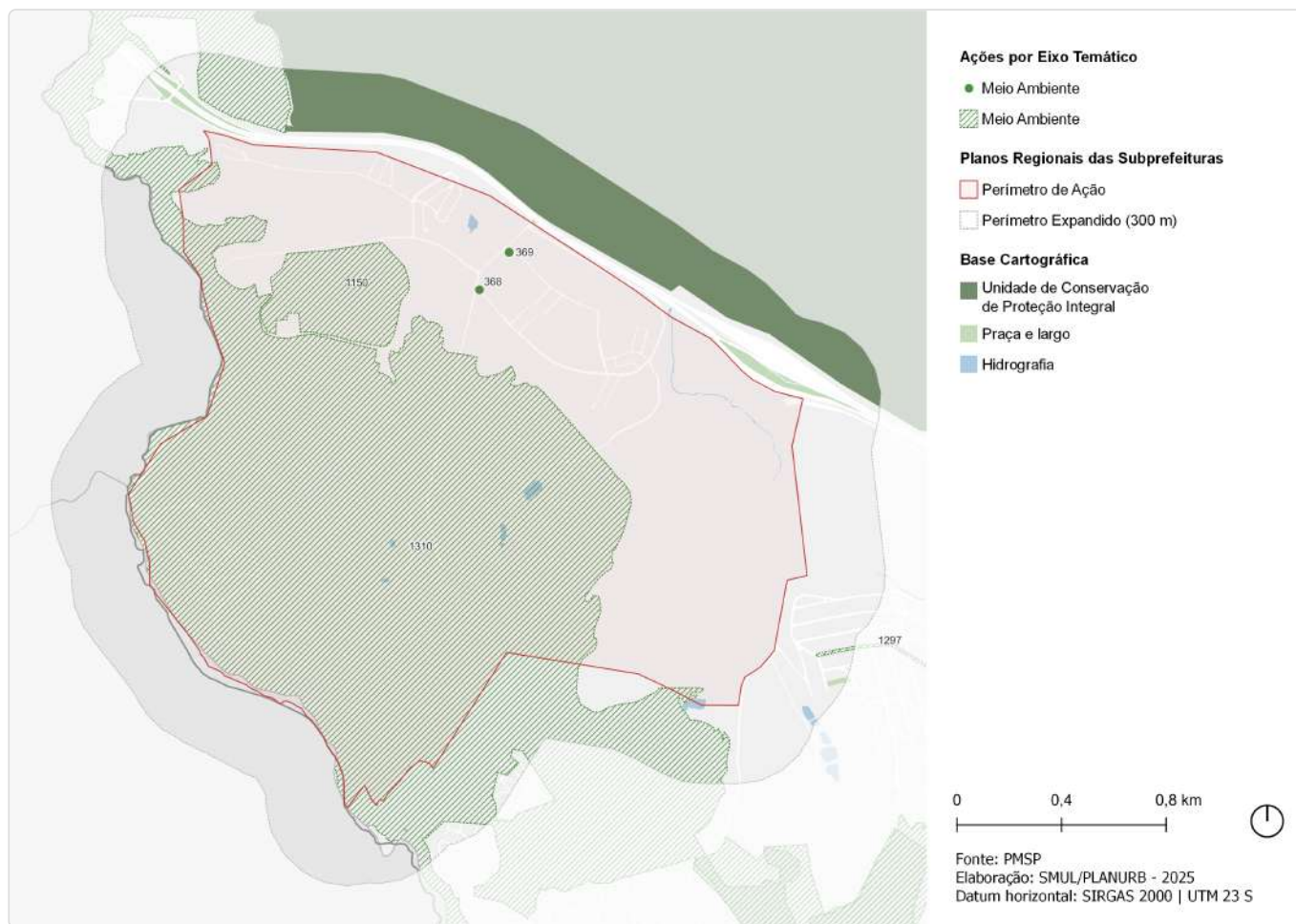
Outras ações previstas: Plano Diretor Estratégico (PDE)



ID	Ação	Descrição	Origem	Eixo temático	Subtema
570	Estratégias de Desenvolvimento Econômico	Polo Estratégico de Desenvolvimento Econômico	Art.177	Desenvolvimento Econômico Sustentável	Centralidades
575	Território de Interesse da Cultura e da Paisagem	TICP - Jaraguá/Perus	Art.314	Patrimônio Cultural	TICP

# ID 143 | Chácara Maria Trindade

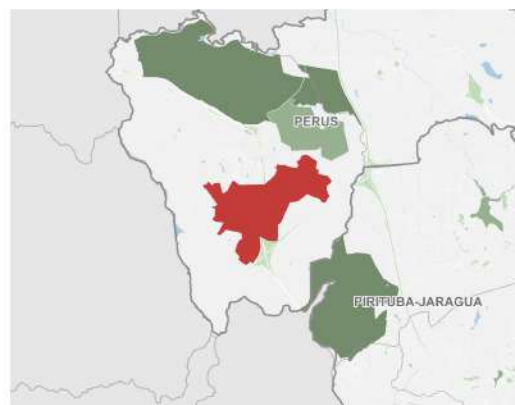
Outras ações previstas: Planejamento Setorial



ID	Descrição	Órgão	Eixo temático	Subtema
368	Requalificação de via pública   Incremento de vegetação viária - R. Aloísio Magalhães	SMSUB; SUB	Meio Ambiente	Arborização Urbana
369	Requalificação de via pública   Incremento de vegetação viária - R. Enéas Camargo	SMSUB; SUB	Meio Ambiente	Arborização Urbana
370	Requalificação de via pública   Incremento de vegetação viária - R. Dr. Nilo Cairo	SMSUB; SUB	Meio Ambiente	Arborização Urbana
1150	Parque   Chácara Maria Trindade	SVMA	Meio Ambiente	Parque
1297	Corredor Verde   Perus	SVMA	Meio Ambiente	Corredor Verde/ Ecológico
1310	Corredor Verde   Corredor da Mata Atlântica Norte - Trecho 3 Anhanguera	SVMA	Meio Ambiente	Corredor Verde/ Ecológico

# ID 144 | Morro Doce e Sol Nascente

Escala: Regional



Fonte: PMSP  
Elaboração: SMUL/PLANURB - 2025  
Datum horizontal: SIRGAS 2000 | UTM 23 S

## DESCRIÇÃO (PRS)

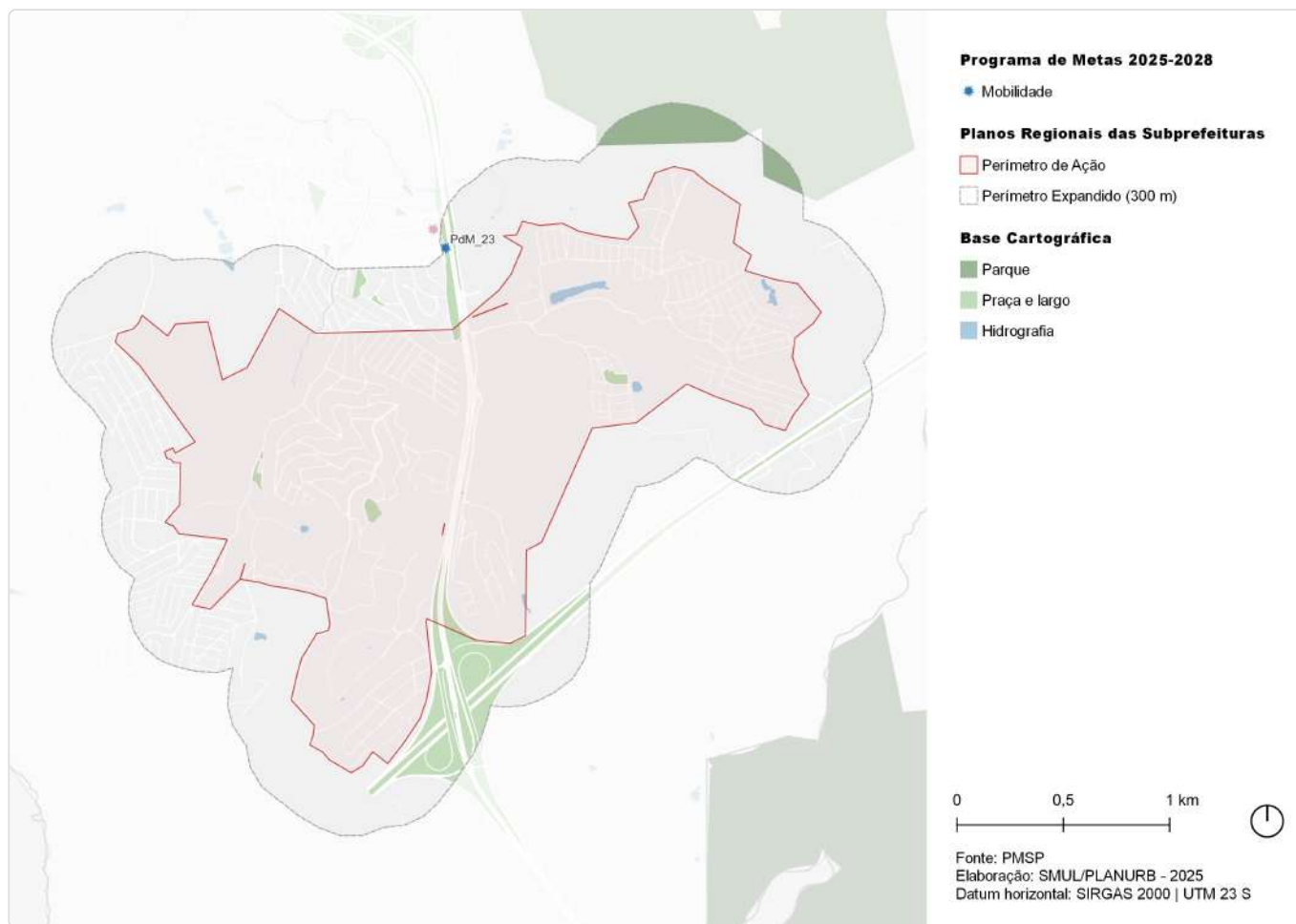
Localizado no distrito de Anhanguera, o perímetro é formado por bairros divididos pela Rodovia Anhanguera. O acesso aos bairros Morro Doce e Parque Anhanguera é feito pela Estrada Cel. José Gladiador. A Estrada de Ligação é a principal via de acesso aos bairros Sol Nascente e Vila Sulina. A região possui uso industrial próximo à rodovia Anhanguera e uso residencial intrabairro, com comércio nas vias principais.

## EIXOS TEMÁTICOS

- Meio Ambiente
- Infraestrutura e Saneamento Ambiental
- Habitação Social
- Desenvolvimento Econômico Sustentável
- Desenvolvimento Social e Equipamentos
- Mobilidade

## ID 144 | Morro Doce e Sol Nascente

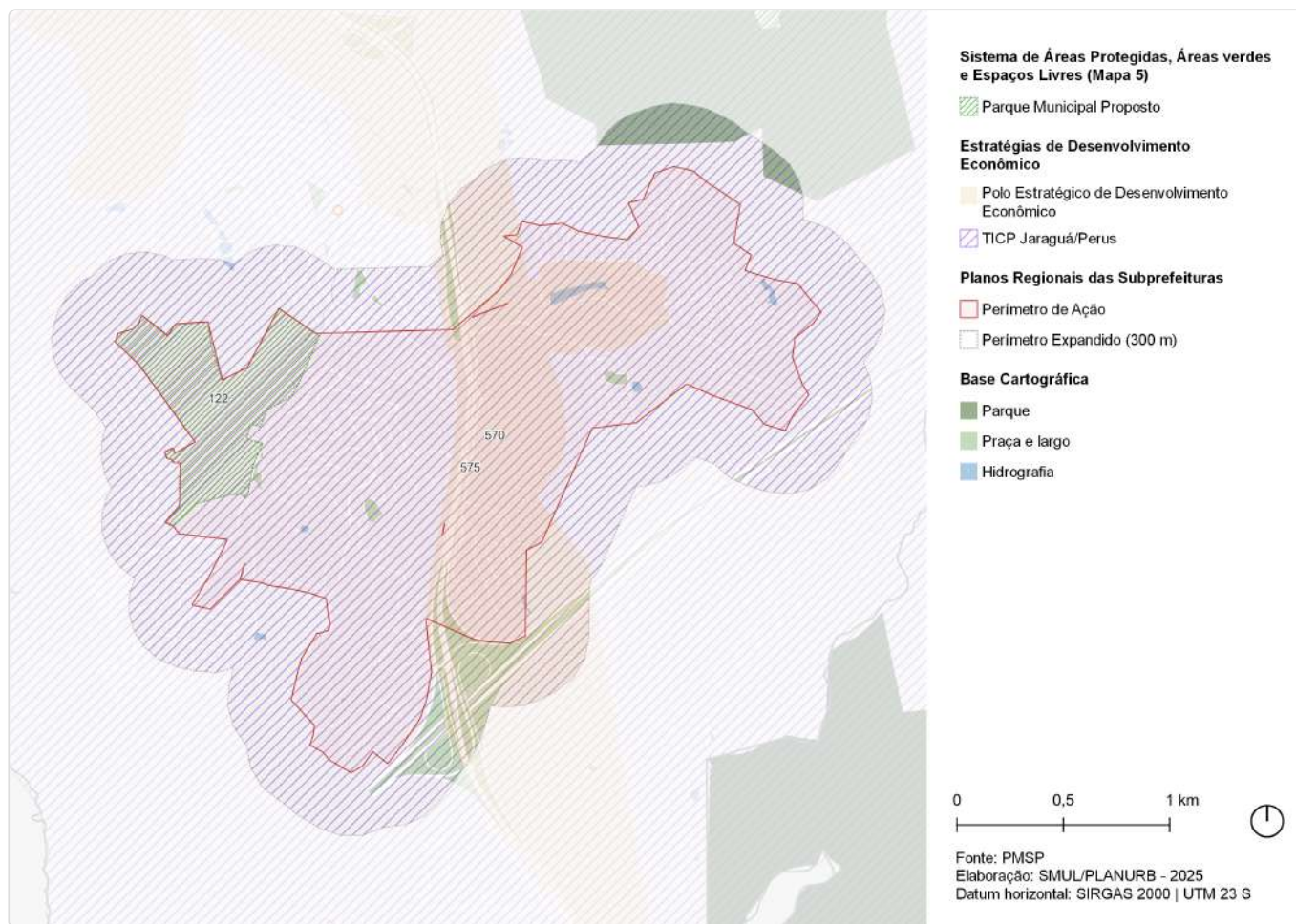
Intervenções previstas para o quadriênio: Programa de Metas 2025-2028 e Orçamento Cidadão 2026



ID	Ação	Descrição	Órgão(s)	Eixo temático	Subtema
PdM_23	Entregar 14 requalificações de terminais urbanos	Terminal Jardim Britânia	SMT; SPTRANS; SGM/ SEDP	Mobilidade	Transporte Público Coletivo

## ID 144 | Morro Doce e Sol Nascente

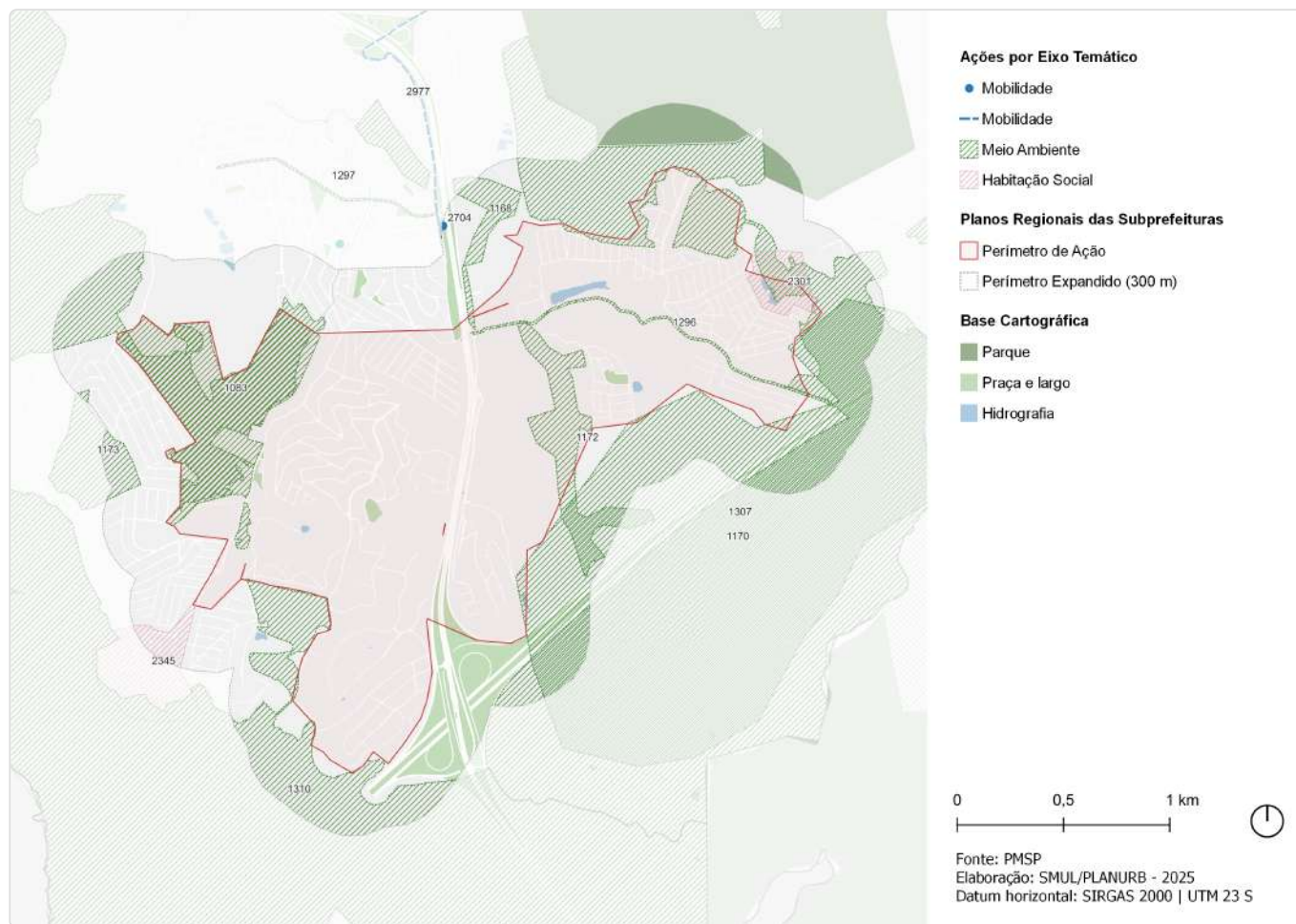
Outras ações previstas: Plano Diretor Estratégico (PDE)



ID	Ação	Descrição	Origem	Eixo temático	Subtema
122	Parque Urbano	Cavas de Ouro	Mapa 5	Meio Ambiente	Parque
570	Estratégias de Desenvolvimento Econômico	Polo Estratégico de Desenvolvimento Econômico	Art.177	Desenvolvimento Econômico Sustentável	Centralidades
575	Território de Interesse da Cultura e da Paisagem	TICP - Jaraguá/Perus	Art.314	Patrimônio Cultural	TICP

# ID 144 | Morro Doce e Sol Nascente

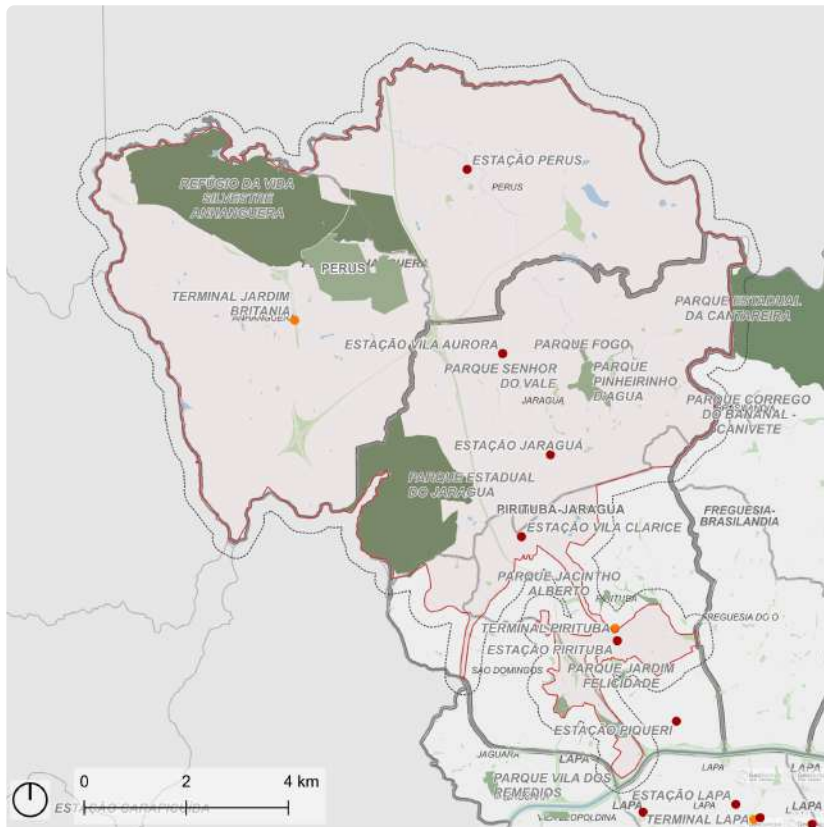
Outras ações previstas: Planejamento Setorial



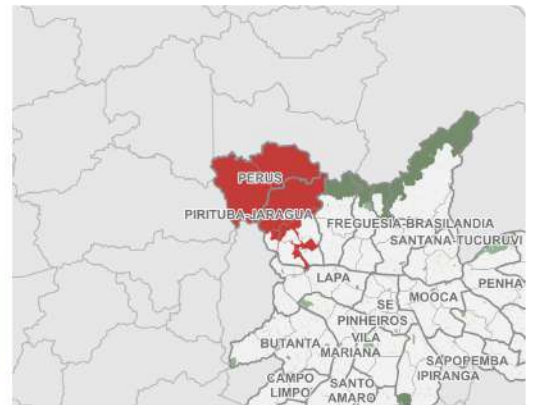
ID	Descrição	Órgão	Eixo temático	Subtema
1083	Parque   Parque Urbano - Cavas de Ouro	SVMA	Meio Ambiente	Parque
1168	Parque   Córrego Santa Fé 2	SVMA	Meio Ambiente	Parque
1170	Parque   Entorno do Rodoanel	SVMA	Meio Ambiente	Parque
1172	Parque   Área Remanescente de Mata Atlântica	SVMA	Meio Ambiente	Parque
1173	Parque   Casa de Cultura	SVMA	Meio Ambiente	Parque
1296	Corredor Verde   R. Arthur de Azevedo - CDC Morada do Sol - Est. da Ligação	SVMA	Meio Ambiente	Corredor Verde/ Ecológico
1297	Corredor Verde   Perus	SVMA	Meio Ambiente	Corredor Verde/ Ecológico
1307	Corredor Verde   Corredor da Mata Atlântica Norte - Trecho 2 Jaraguá - Anhanguera	SVMA	Meio Ambiente	Corredor Verde/ Ecológico
1310	Corredor Verde   Corredor da Mata Atlântica Norte - Trecho 3 Anhanguera	SVMA	Meio Ambiente	Corredor Verde/ Ecológico
2301	Provisão habitacional   PPP Municipal - Lote 1 - Área Cinco Lagos	SEHAB	Habitação Social	Provisão Habitacional
2345	Urbanização   Novo Sítio Itaberaba	SEHAB	Habitação Social	Urbanização
2704	Requalificação de equipamento   Terminal Jardim Britânia	SMT	Mobilidade	Transporte Coletivo Público
2977	Estrutura cicloviária   Est. Perus	SMT; CET	Mobilidade	Sistema Cicloviário

# ID 360 | TICP Perus-Jaraguá

Escala: Regional; Macrorregional



- Perímetro de Ação
- Perímetro Expandido (300 m)
- Ônibus: Terminal
- Trem: Estação
- Unidade de Conservação de Proteção Integral
- Parque
- Praça e largo
- Hidrografia



Fonte: PMSP  
Elaboração: SMUL/PLANURB - 2025  
Datum horizontal: SIRGAS 2000 | UTM 23 S

## DESCRIÇÃO (PRS)

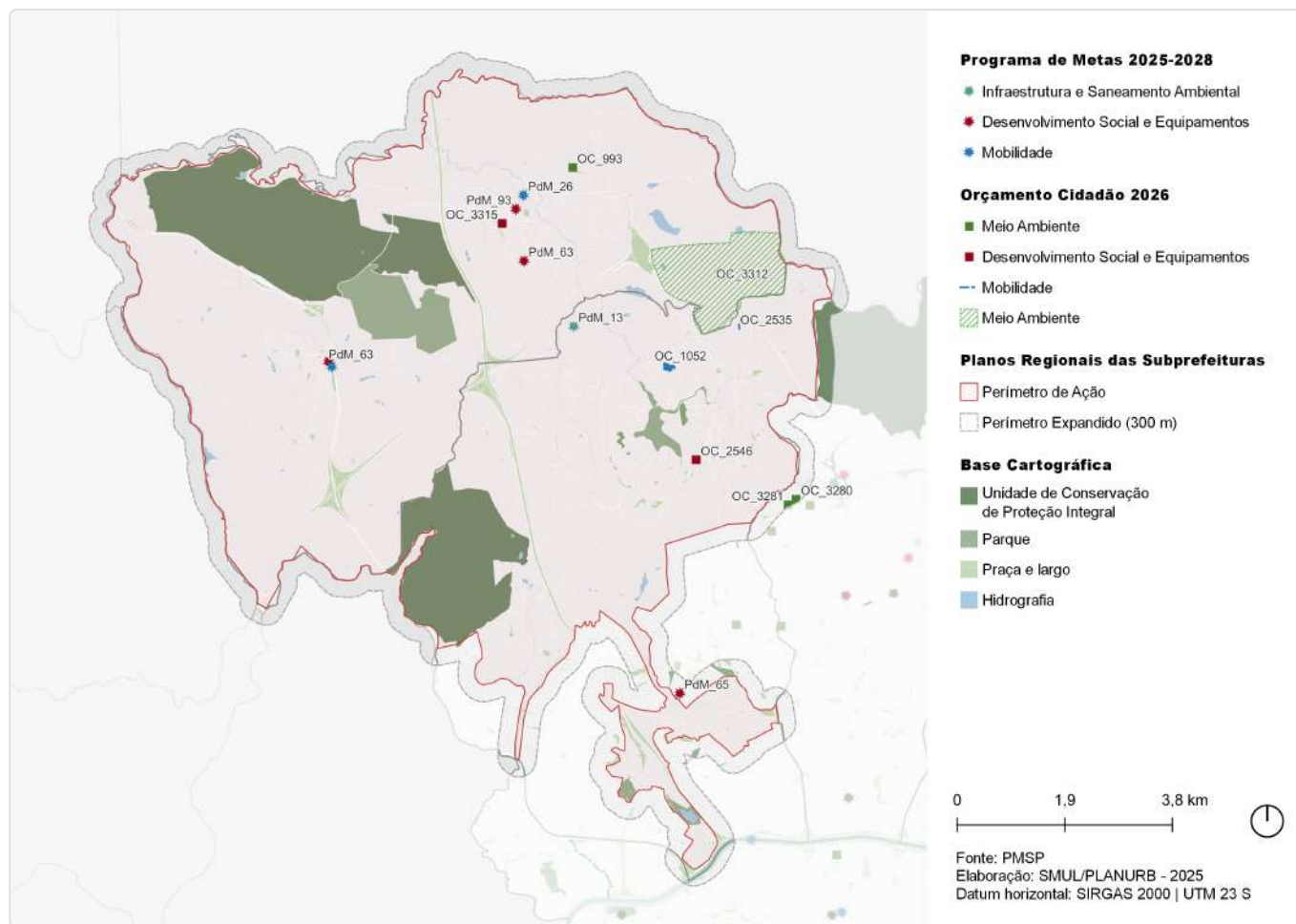
Os Territórios de Interesse da Cultura e da Paisagem (TICP) são um novo instrumento para a gestão urbana, aprovado mediante iniciativa popular, no Plano Diretor de São Paulo - Lei 16050/2014. O Território de Interesse da Cultura e da Paisagem Perus- Jaraguá engloba os distritos de Perus, Anhanguera, Jaraguá e se estende parcialmente no distrito de Pirituba. Abrange diversos equipamentos culturais, ambientais e educacionais existentes.

## EIXOS TEMÁTICOS

- Meio Ambiente
- Infraestrutura e Saneamento Ambiental
- Desenvolvimento Econômico Sustentável
- Desenvolvimento Social e Equipamentos
- Patrimônio Cultural
- Mobilidade

# ID 360 | TICP Perus-Jaraguá

Intervenções previstas para o quadriênio: Programa de Metas 2025-2028 e Orçamento Cidadão 2026

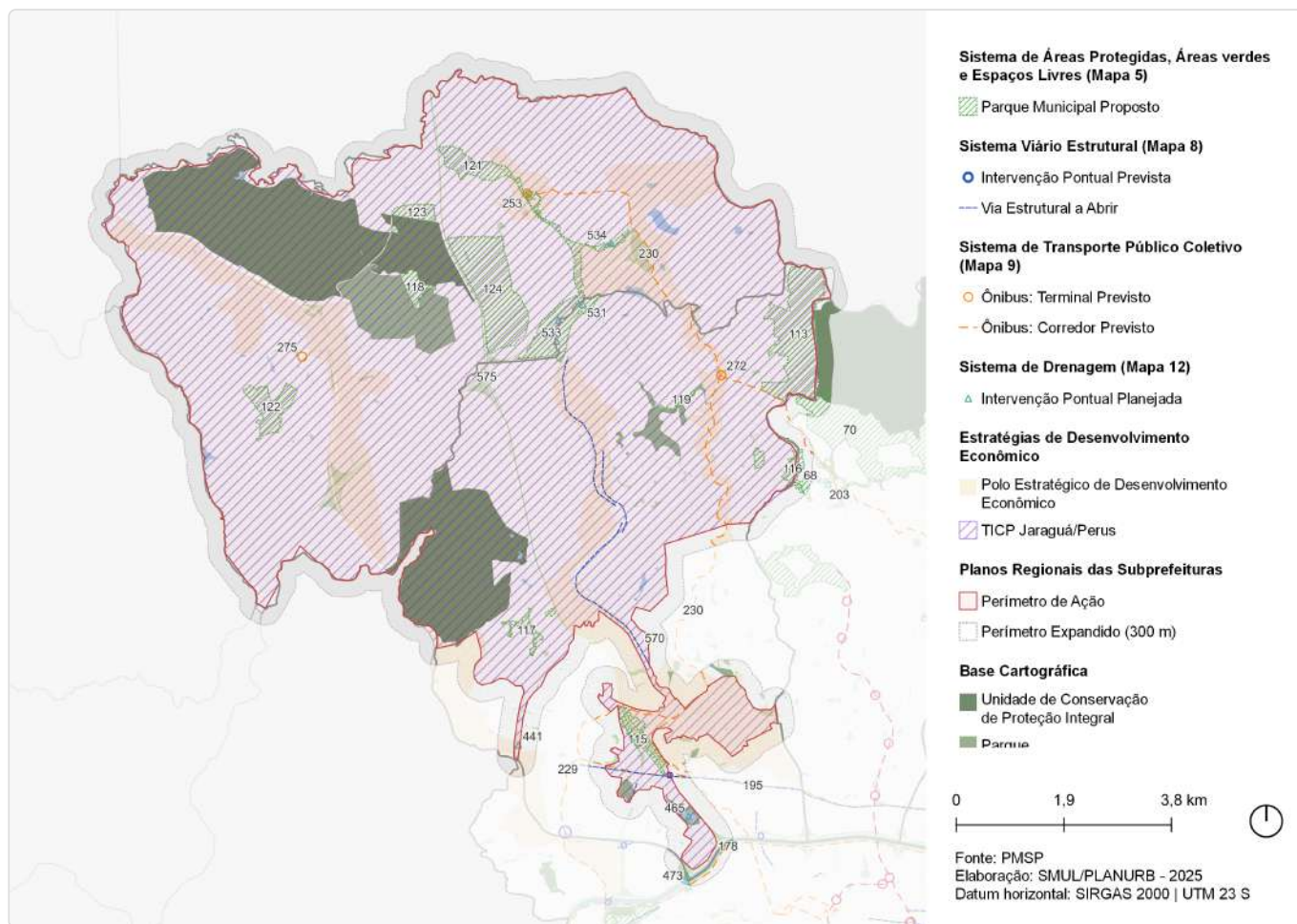


ID	Ação	Descrição	Órgão(s)	Eixo temático	Subtema
PdM_13	Entregar 8 piscinões e iniciar a construção de outros 6	Piscinão Perus 1	SIURB	Infraestrutura e Saneamento Ambiental	Drenagem
PdM_23	Entregar 14 requalificações de terminais urbanos	Terminal Jardim Britânia	SMT; SPTRANS; SGM/ SEDP	Mobilidade	Transporte Público Coletivo
PdM_26	Iniciar as obras do novo Terminal Perus	Terminal Perus	SMT; SPTRANS	Mobilidade	Transporte Público Coletivo
PdM_63	Entrega de 48 novos equipamentos, entre os quais 15 UPAs e 25 UBSS	UBS / UPA Pq. Anhanguera / Jd. Rosinha	SMS	Desenvolvimento Social e Equipamentos	Equipamento de Saúde
PdM_63	Entrega de 48 novos equipamentos, entre os quais 15 UPAs e 25 UBSS	UBS Recanto Dos Humildes	SMS	Desenvolvimento Social e Equipamentos	Equipamento de Saúde
PdM_65	Reformar 8 hospitais, viabilizar melhorias em outros 4 e entregar o novo Hospital Sorocabana	Hospital Municipal José Soares Hungria	SMS	Desenvolvimento Social e Equipamentos	Equipamento de Saúde
PdM_93	Criar o Programa de Requalificação de Equipamentos Culturais "SP+Cultura – Requalifica" e revitalizar 25 espaços culturais	Biblioteca Padre José de Anchieta	SMC	Desenvolvimento Social e Equipamentos	Equipamento de Cultura
OC_993	Construir a Eco Praça "Philó"	EMEF Philó	SUB	Meio Ambiente	Praça
OC_1052	Pavimentar e qualificar ruas	Jardim Rincão	SUB	Mobilidade	Sistema Viário
OC_2535	Revitalizar e reformar escadão do Parque Taipas	Escadão do Parque Taipas	SUB	Mobilidade	Circulação de Pedestres

ID	Ação	Descrição	Órgão(s)	Eixo temático	Subtema
OC_2546	Criação de Centro dia do idoso na Estrada Corredor	Estrada Corredor, esquina com a Avenida Raimundo Pereira de Magalhães	SMADS	Desenvolvimento Social e Equipamentos	Equipamento de Assistência Social
OC_3280	Reformar Praça Divino Pai Eterno	Praça Divino Pai Eterno	SUB	Meio Ambiente	Praça
OC_3281	Reformar Praça Padre Ivo Paoloni, Jardim Paulistano	Praça Padre Ivo Paoloni	SUB	Meio Ambiente	Praça
OC_3312	Dar continuidade ao Plano de Bairro do Sítio Botuquara: Fase 02 Proposta com recurso	Sítio Botuquara	SUB	Meio Ambiente	Espaço Livre Público
OC_3315	Ampliar UBS Perus	UBS Perus	SMS	Desenvolvimento Social e Equipamentos	Equipamento de Saúde

# ID 360 | TICP Perus-Jaraguá

Outras ações previstas: Plano Diretor Estratégico (PDE)

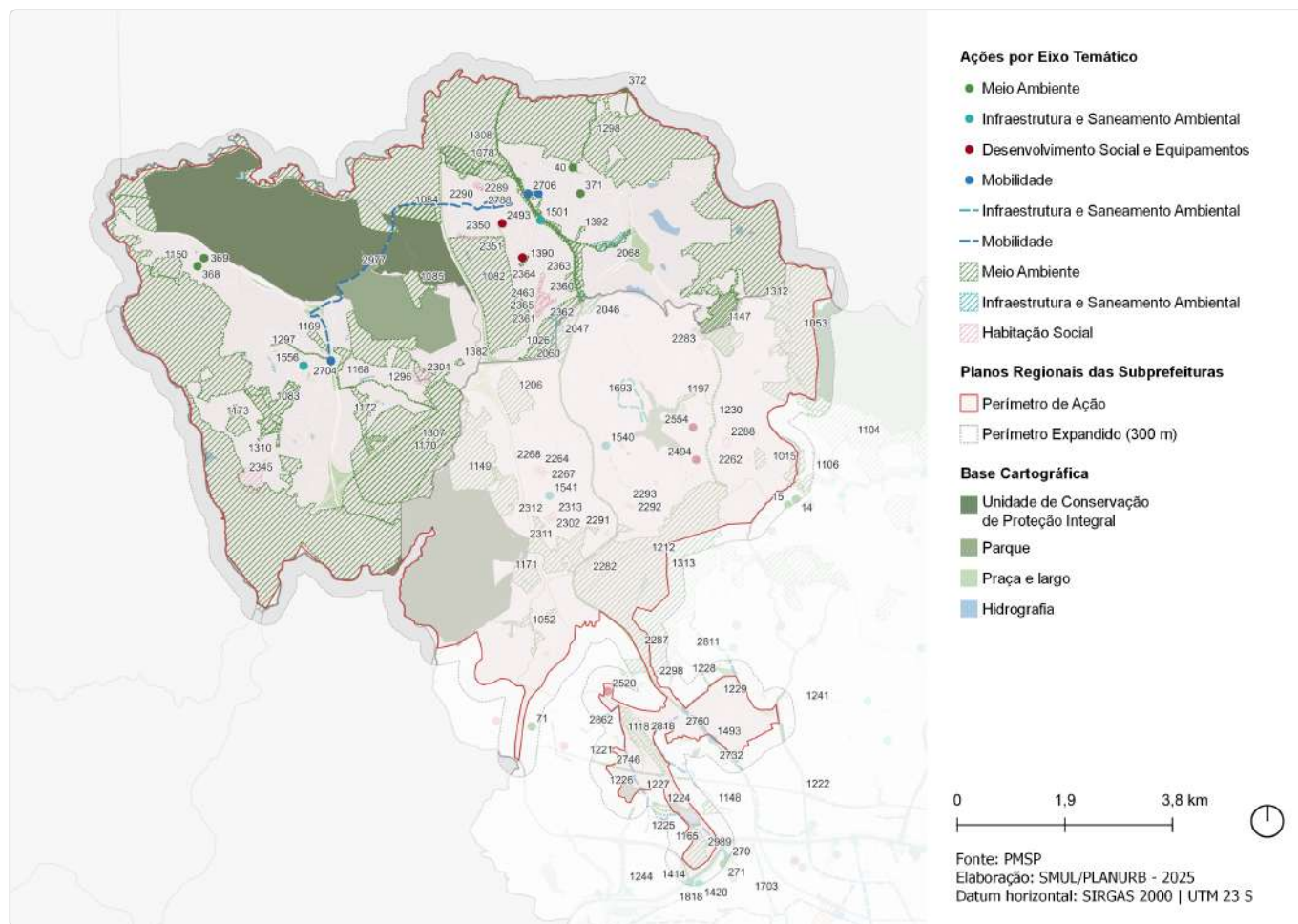


ID	Ação	Descrição	Origem	Eixo temático	Subtema
68	Parque Urbano	Brasilândia	Mapa 5	Meio Ambiente	Parque
70	Parque de Conservação	Borda da Cantareira - Bananal-canivete	Mapa 5	Meio Ambiente	Parque
113	Parque de Conservação	Borda da Cantareira - Taipas	Mapa 5	Meio Ambiente	Parque
115	Parque Urbano	Jardim Santo Elias	Mapa 5	Meio Ambiente	Parque
116	Parque Urbano	Brasilândia B	Mapa 5	Meio Ambiente	Parque
117	Parque Linear	Antonio Inocencio de Souza	Mapa 5	Meio Ambiente	Parque linear
118	Parque Urbano	Anhanguera	Mapa 5	Meio Ambiente	Parque
119	Parque Urbano	Pinheirinho D'água	Mapa 5	Meio Ambiente	Parque
120	Parque Linear	Ribeirão Perus	Mapa 5	Meio Ambiente	Parque linear
121	Parque Linear	Luta dos Queixadas	Mapa 5	Meio Ambiente	Parque linear
122	Parque Urbano	Cavas de Ouro	Mapa 5	Meio Ambiente	Parque
123	Parque Urbano	Anhanguera Ciclovia de Perus	Mapa 5	Meio Ambiente	Parque
124	Parque Urbano	Aterro Bandeirantes	Mapa 5	Meio Ambiente	Parque

ID	Ação	Descrição	Origem	Eixo temático	Subtema
147	Ações prioritárias no sistema viário estrutural	Via Estrutural a Abrir	Mapa 8	Mobilidade	Sistema viário
148	Ação prioritária no sistema viário estrutural	Intervenção viária pontual	Mapa 8	Mobilidade	Sistema viário
178	Corredor de ônibus	Corredor - Arco Tietê Marginais	Mapa 9	Mobilidade	Transporte público coletivo
195	Corredor de ônibus	Corredor - Pirituba - Casa Verde	Mapa 9	Mobilidade	Transporte público coletivo
203	Corredor de ônibus	Corredor - Cantídio Sampaio	Mapa 9	Mobilidade	Transporte público coletivo
229	Corredor de ônibus	Corredor - Mutinga	Mapa 9	Mobilidade	Transporte público coletivo
230	Corredor de ônibus	Corredor - Raimundo Pereira	Mapa 9	Mobilidade	Transporte público coletivo
253	Terminal de ônibus	Terminal - Perus	Mapa 9	Mobilidade	Transporte público coletivo
272	Terminal de ônibus	Terminal - Taipas	Mapa 9	Mobilidade	Transporte público coletivo
275	Terminal de ônibus	Terminal - Anhanguera	Mapa 9	Mobilidade	Transporte público coletivo
441	Intervenção de drenagem	Reservatório - Anhanguera	Mapa 12	Infraestrutura e Saneamento Ambiental	Drenagem
465	Intervenção de drenagem	Lago (com reservação) - Lago Toronto	Mapa 12	Infraestrutura e Saneamento Ambiental	Drenagem
473	Intervenção de drenagem	Pôlder/Dique - Ponte Anhanguera (margem direita)	Mapa 12	Infraestrutura e Saneamento Ambiental	Drenagem
531	Intervenção de drenagem	Reservatório - Perus 1	Mapa 12	Infraestrutura e Saneamento Ambiental	Drenagem
532	Intervenção de drenagem	Reservatório - Perus 2	Mapa 12	Infraestrutura e Saneamento Ambiental	Drenagem
533	Intervenção de drenagem	Reservatório - Perus 3	Mapa 12	Infraestrutura e Saneamento Ambiental	Drenagem
534	Intervenção de drenagem	Reservatório - Areião	Mapa 12	Infraestrutura e Saneamento Ambiental	Drenagem
570	Estratégias de Desenvolvimento Econômico	Polo Estratégico de Desenvolvimento Econômico	Art.177	Desenvolvimento Econômico Sustentável	Centralidades
575	Território de Interesse da Cultura e da Paisagem	TICP - Jaraguá/Perus	Art.314	Patrimônio Cultural	TICP

# ID 360 | TICP Perus-Jaraguá

Outras ações previstas: Planejamento Setorial



ID	Descrição	Órgão	Eixo temático	Subtema
14	Reforma de praça   Praça Divino Pai Eterno	SUB	Meio Ambiente	Praça
15	Reforma de praça   Praça Padre Ivo Paoloni	SUB	Meio Ambiente	Praça
40	Construção da Eco Praça "Philó"   EMEF Philó	SUB	Meio Ambiente	Praça
71	Requalificação de espaço público   Área Pública - Erva de São Cristóvão	SEME	Meio Ambiente	Espaço livre público
270	Requalificação de via pública   Incremento de vegetação viária - R. Caiapós	SMSUB; SUB	Meio Ambiente	Arborização Urbana
271	Requalificação de via pública   Incremento de vegetação viária - R. Camacam	SMSUB; SUB	Meio Ambiente	Arborização Urbana
368	Requalificação de via pública   Incremento de vegetação viária - R. Aloísio Magalhães	SMSUB; SUB	Meio Ambiente	Arborização Urbana
369	Requalificação de via pública   Incremento de vegetação viária - R. Enéas Camargo	SMSUB; SUB	Meio Ambiente	Arborização Urbana
370	Requalificação de via pública   Incremento de vegetação viária - R. Dr. Nilo Cairo	SMSUB; SUB	Meio Ambiente	Arborização Urbana
371	Requalificação de via pública   Incremento de vegetação viária - Av. Fiorelli Peccacoco	SMSUB; SUB	Meio Ambiente	Arborização Urbana
372	Requalificação de via pública   Incremento de vegetação viária - Est. do Pinheirinho	SMSUB; SUB	Meio Ambiente	Arborização Urbana
1015	Parque   Parque Urbano - Brasília B	SVMA	Meio Ambiente	Parque

ID	Descrição	Órgão	Eixo temático	Subtema
1026	Parque   Parque Linear - Ribeirão Perus	SVMA	Meio Ambiente	Parque Linear
1052	Parque   Parque Linear - Antônio Inocêncio de Souza	SVMA	Meio Ambiente	Parque Linear
1053	Unidade de Conservação   Taipas	SVMA	Meio Ambiente	Conservação Ambiental
1078	Parque   Parque Linear - Luta dos Queixadas	SVMA	Meio Ambiente	Parque Linear
1082	Parque   Parque Urbano - Aterro Bandeirantes	SVMA	Meio Ambiente	Parque
1083	Parque   Parque Urbano - Cavas de Ouro	SVMA	Meio Ambiente	Parque
1084	Parque   Parque Urbano - Anhanguera Ciclovía de Perus	SVMA	Meio Ambiente	Parque
1085	Parque   Parque Urbano - Anhanguera	SVMA	Meio Ambiente	Parque
1104	Unidade de Conservação   Bananal-Canivete	SVMA	Meio Ambiente	Conservação Ambiental
1106	Parque   Parque Urbano - Brasilândia	SVMA	Meio Ambiente	Parque
1118	Parque   Parque Urbano - Jardim Santo Elias	SVMA	Meio Ambiente	Parque
1147	Parque   Prolongamento Bordas da Cantareira	SVMA	Meio Ambiente	Parque
1148	Parque   junto ao futuro Cemitério Raimundo P. Magalhães	SVMA	Meio Ambiente	Parque
1149	Parque   Cavas de mineração	SVMA	Meio Ambiente	Parque
1150	Parque   Chácara Maria Trindade	SVMA	Meio Ambiente	Parque
1165	Parque   Casarão do Anastácio	SVMA	Meio Ambiente	Parque
1168	Parque   Córrego Santa Fé 2	SVMA	Meio Ambiente	Parque
1169	Parque   Córrego Santa Fé 1	SVMA	Meio Ambiente	Parque
1170	Parque   Entorno do Rodoanel	SVMA	Meio Ambiente	Parque
1171	Parque   Guarani	SVMA	Meio Ambiente	Parque
1172	Parque   Área Remanescente de Mata Atlântica	SVMA	Meio Ambiente	Parque
1173	Parque   Casa de Cultura	SVMA	Meio Ambiente	Parque
1197	Parque   Parque Urbano - Pinheirinho D'Água	SVMA	Meio Ambiente	Parque
1206	Parque   Rodoanel - Bandeirantes	SVMA	Meio Ambiente	Parque
1212	Corredor Verde   Corredor Polinizador - Linha 7 Rubi - Barra Funda - Perus	SVMA	Meio Ambiente	Corredor Verde/ Ecológico
1221	Corredor Verde   Corredor Polinizador - Linhão RPPN Mutinga - Pq. Toronto	SVMA	Meio Ambiente	Corredor Verde/ Ecológico
1222	Corredor Verde   Corredor Polinizador - Linhão Pq. Toronto - Campo de Marte	SVMA	Meio Ambiente	Corredor Verde/ Ecológico
1223	Corredor Verde   ABB - Pq. Toronto 1	SVMA	Meio Ambiente	Corredor Verde/ Ecológico
1224	Corredor Verde   ABB - Pq. Toronto 2	SVMA	Meio Ambiente	Corredor Verde/ Ecológico
1225	Corredor Verde   ABB - Pq. Toronto 3	SVMA	Meio Ambiente	Corredor Verde/ Ecológico
1226	Corredor Verde   Pq. São Domingos - ABB 1	SVMA	Meio Ambiente	Corredor Verde/ Ecológico
1227	Corredor Verde   Pq. São Domingos - ABB 2	SVMA	Meio Ambiente	Corredor Verde/ Ecológico
1228	Corredor Verde   Av. Raimundo P. de Magalhães - Pq. Jacinto Alberto - Polícia Militar	SVMA	Meio Ambiente	Corredor Verde/ Ecológico
1229	Corredor Verde   Av. Miguel de Castro - Pq. Rodrigo de Gasperi - Pq. Jacinto Alberto	SVMA	Meio Ambiente	Corredor Verde/ Ecológico

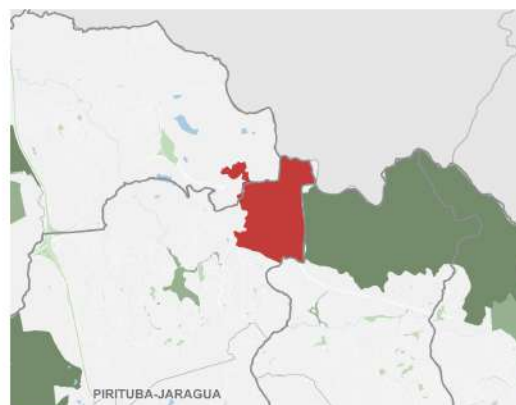
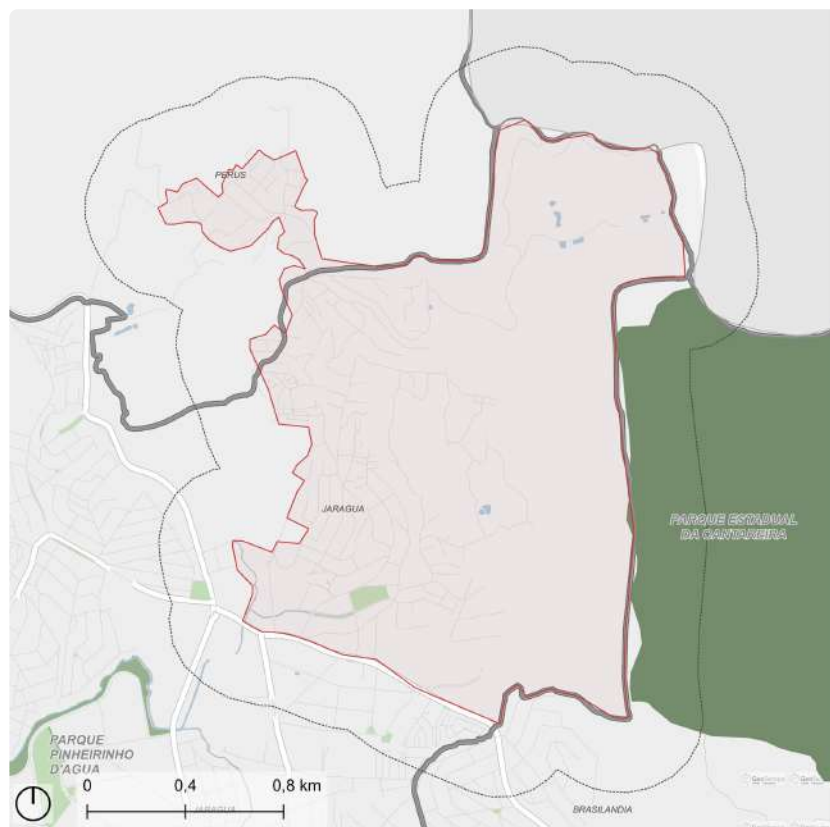
ID	Descrição	Órgão	Eixo temático	Subtema
1230	Corredor Verde   Av. Raimundo P. de Magalhães 2 - Pq. Pinheirinho D'Água - Polícia Militar	SVMA	Meio Ambiente	Corredor Verde/ Ecológico
1240	Corredor Verde   Marg. Tietê	SVMA	Meio Ambiente	Corredor Verde/ Ecológico
1241	Corredor Verde   Av. Edgar Faco - Marg. Tietê - Morro Grande	SVMA	Meio Ambiente	Corredor Verde/ Ecológico
1244	Corredor Verde   Pq. Orlando V. Boas - Pq. São Domingos	SVMA	Meio Ambiente	Corredor Verde/ Ecológico
1295	Corredor Verde   R. Monteiro - Est. SP - Jundiá	SVMA	Meio Ambiente	Corredor Verde/ Ecológico
1296	Corredor Verde   R. Arthur de Azevedo - CDC Morada do Sol - Est. da Ligação	SVMA	Meio Ambiente	Corredor Verde/ Ecológico
1297	Corredor Verde   Perus	SVMA	Meio Ambiente	Corredor Verde/ Ecológico
1298	Corredor Verde   Est.do Pinheirinho - Rio Yukon - Cemitério Dom Bosco - Praças	SVMA	Meio Ambiente	Corredor Verde/ Ecológico
1307	Corredor Verde   Corredor da Mata Atlântica Norte - Trecho 2 Jaraguá - Anhanguera	SVMA	Meio Ambiente	Corredor Verde/ Ecológico
1308	Corredor Verde   Corredor da Mata Atlântica Norte -Trecho 4 Anhanguera - Perus	SVMA	Meio Ambiente	Corredor Verde/ Ecológico
1310	Corredor Verde   Corredor da Mata Atlântica Norte - Trecho 3 Anhanguera	SVMA	Meio Ambiente	Corredor Verde/ Ecológico
1312	Corredor Verde   Corredor da Mata Atlântica Norte - Trecho 5 Perus - Cachoeirinha	SVMA	Meio Ambiente	Corredor Verde/ Ecológico
1313	Corredor Verde   Corredor da Mata Atlântica Norte - Trecho 1 Freguesia - Jaraguá	SVMA	Meio Ambiente	Corredor Verde/ Ecológico
1376	Criação de praças e áreas verdes   Praça - R. Índia - R. Argelia	SVMA	Meio Ambiente	Praça
1382	Criação de praças e áreas verdes   Praça - R. Rio Alto Araguaia	SVMA	Meio Ambiente	Praça
1390	Criação de praças e áreas verdes   Praça - R. Codorna	SVMA	Meio Ambiente	Praça
1392	Criação de praças e áreas verdes   Praça - R. Gualterio - R. Solano	SVMA	Meio Ambiente	Praça
1414	Dispositivos de controle   Válvula Flap - ACD (OLA-02)	SIURB	Infraestrutura e Saneamento Ambiental	Drenagem
1420	Dispositivos de controle   Válvula Flap - ACD (OLA-01)	SIURB	Infraestrutura e Saneamento Ambiental	Drenagem
1493	Novo equipamento   Ecoponto - Cônego José Salomon	SMSUB	Infraestrutura e Saneamento Ambiental	Resíduos Sólidos
1501	Novo equipamento   Ecoponto - Recanto dos Humildes	SMSUB	Infraestrutura e Saneamento Ambiental	Resíduos Sólidos
1540	Novo equipamento   Ecoponto - Voith	SMSUB	Infraestrutura e Saneamento Ambiental	Resíduos Sólidos
1541	Novo equipamento   Ecoponto - Alexios Jafet	SMSUB	Infraestrutura e Saneamento Ambiental	Resíduos Sólidos
1556	Novo equipamento   Ecoponto - Jardim Santa Fé	SMSUB	Infraestrutura e Saneamento Ambiental	Resíduos Sólidos
1693	Resíduos sólidos   Implementação de Coleta Seletiva - R. Paulo Arentino	SPREGULA	Infraestrutura e Saneamento Ambiental	Resíduos Sólidos
1703	Estrutura de drenagem   Ampliação de galeria	SIURB	Infraestrutura e Saneamento Ambiental	Drenagem
1818	Pôlder   ACD (DLA-01)	SIURB	Infraestrutura e Saneamento Ambiental	Drenagem

ID	Descrição	Órgão	Eixo temático	Subtema
2046	Reservatório   Perus 1	SIURB	Infraestrutura e Saneamento Ambiental	Drenagem
2047	Reservatório   Perus 2	SIURB	Infraestrutura e Saneamento Ambiental	Drenagem
2060	Reservatório   Perus 3	SIURB	Infraestrutura e Saneamento Ambiental	Drenagem
2068	Reservatório   Núcleo Areião	SIURB	Infraestrutura e Saneamento Ambiental	Drenagem
2262	Provisão habitacional   Pode Entrar Entidades - Elísio Teixeira Leite Qd 03 Lt 03	SEHAB	Habitação Social	Provisão Habitacional
2264	Provisão habitacional   Mcmv Entidades - Alexius Jafet - Lote C	SEHAB	Habitação Social	Provisão Habitacional
2265	Provisão habitacional   Mcmv Entidades - Alexius Jafet - Lote E	SEHAB	Habitação Social	Provisão Habitacional
2266	Provisão habitacional   Mcmv Entidades - Alexius Jafet - Lote B	SEHAB	Habitação Social	Provisão Habitacional
2267	Provisão habitacional   Mcmv Entidades - Alexius Jafet - Lote A	SEHAB	Habitação Social	Provisão Habitacional
2268	Provisão habitacional   Mcmv Entidades - Alexius Jafet - Lote D	SEHAB	Habitação Social	Provisão Habitacional
2282	Provisão habitacional   Pode Entrar Entidades - Vila Clarice 1	SEHAB	Habitação Social	Provisão Habitacional
2283	Provisão habitacional   Pode Entrar Entidades - João Gomes	SEHAB	Habitação Social	Provisão Habitacional
2287	Provisão habitacional   Pode Entrar Aquisição - Lote 3 - Residencial Amizade	SEHAB	Habitação Social	Provisão Habitacional
2288	Provisão habitacional   Pode Entrar Aquisição - Lote 2 - Residencial Vila Zati - Elísio Teixeira	SEHAB	Habitação Social	Provisão Habitacional
2289	Provisão habitacional   Pode Entrar Aquisição - Lote 3 - Residencial Perus I (Mogeiro Lt1)	SEHAB	Habitação Social	Provisão Habitacional
2290	Provisão habitacional   Pode Entrar Aquisição - Lote 3 - Residencial Perus II (Mogeiro Lt2)	SEHAB	Habitação Social	Provisão Habitacional
2291	Provisão habitacional   Pode Entrar Aquisição - Lote 3 - Condomínio Residencial Plano&Alto Jaraguá I	SEHAB	Habitação Social	Provisão Habitacional
2292	Provisão habitacional   Pode Entrar Aquisição - Lote 3 - Residencial Reserva Jaraguá III	SEHAB	Habitação Social	Provisão Habitacional
2293	Provisão habitacional   Pode Entrar Aquisição - Lote 3 - Residencial Reserva Jaraguá II	SEHAB	Habitação Social	Provisão Habitacional
2298	Provisão habitacional   Pode Entrar Aquisição - Lote 3 - Residencial União	SEHAB	Habitação Social	Provisão Habitacional
2301	Provisão habitacional   PPP Municipal - Lote 1 - Área Cinco Lagos	SEHAB	Habitação Social	Provisão Habitacional
2302	Provisão habitacional   Pode Entrar Aquisição - Lote 3 - Condomínio Residencial Vila Aurora I (Trigueirinho - Lote 1)	SEHAB	Habitação Social	Provisão Habitacional
2311	Provisão habitacional   Pode Entrar Aquisição - Lote 3 - Condomínio Residencial Vila Aurora III (Trigueirinho - Lote 3)	SEHAB	Habitação Social	Provisão Habitacional
2312	Provisão habitacional   Pode Entrar Aquisição - Lote 3 - Condomínio Residencial Vila Aurora II (Trigueirinho - Lote 2)	SEHAB	Habitação Social	Provisão Habitacional
2313	Provisão habitacional   Pode Entrar Aquisição - Lote 3 - Condomínio Residencial Vila Aurora IV (Trigueirinho - Lote 4)	SEHAB	Habitação Social	Provisão Habitacional
2345	Urbanização   Novo Sítio Itaberaba	SEHAB	Habitação Social	Urbanização
2350	Urbanização   Esperança	SEHAB	Habitação Social	Urbanização
2351	Urbanização   Árvore de São Tomás	SEHAB	Habitação Social	Urbanização

ID	Descrição	Órgão	Eixo temático	Subtema
2360	Urbanização   Jardim da Paz - Setor 4	SEHAB	Habitação Social	Urbanização
2361	Urbanização   Jardim da Paz - Setor 1	SEHAB	Habitação Social	Urbanização
2362	Urbanização   Jardim da Paz - Setor 2	SEHAB	Habitação Social	Urbanização
2363	Urbanização   Córrego da Mina - Setor 1	SEHAB	Habitação Social	Urbanização
2364	Urbanização   Córrego da Mina - Setor 2	SEHAB	Habitação Social	Urbanização
2365	Urbanização   Córrego da Mina - Setor 3	SEHAB	Habitação Social	Urbanização
2463	Urbanização   Jardim da Paz - Setor 3	SEHAB	Habitação Social	Urbanização
2464	Urbanização   Jardim da Paz - Setor 5	SEHAB	Habitação Social	Urbanização
2493	Ampliação de equipamento   UBS Perus	SMS	Desenvolvimento Social e Equipamentos	Equipamento de Saúde
2494	Criação de Centro dia do idoso   Estrada Corredor, esquina com a Avenida Raimundo Pereira de Magalhães	SMADS	Desenvolvimento Social e Equipamentos	Equipamento de Assistência Social
2520	Requalificação de equipamento   CE - Pirituba	SEME	Desenvolvimento Social e Equipamentos	Equipamento de esporte
2554	Novo equipamento   EMEI/EMEF - Miguel Franchini Neto	SME	Desenvolvimento Social e Equipamentos	Equipamento de Educação
2607	Novas instalações   UBS Recanto dos Humildes	SMS	Desenvolvimento Social e Equipamentos	Equipamento de Saúde
2689	Alteamento de ponte   Alteamento de ponte	SIURB	Mobilidade	Circulação de Pedestres
2704	Requalificação de equipamento   Terminal Jardim Britânia	SMT	Mobilidade	Transporte Coletivo Público
2706	Novo equipamento   Perus	SMT	Mobilidade	Transporte Coletivo Público
2732	Estrutura cicloviária   Av. Cônego José Salomão	CET	Mobilidade	Sistema Cicloviário
2746	Estrutura cicloviária   Anastácio	SMT; CET	Mobilidade	Sistema Cicloviário
2760	Estrutura cicloviária   Av. Paula Ferreira	CET	Mobilidade	Sistema Cicloviário
2788	Estrutura cicloviária   Sylvio de Campos	SMT; CET	Mobilidade	Sistema Cicloviário
2811	Estrutura cicloviária   Comendador Feiz Zarzur	SMT; CET	Mobilidade	Sistema Cicloviário
2818	Estrutura cicloviária   Raimundo Pereira de Magalhães	SMT; CET	Mobilidade	Sistema Cicloviário
2862	Estrutura cicloviária   Joaquim Oliveira Freitas	SMT; CET	Mobilidade	Sistema Cicloviário
2931	Estrutura cicloviária   R. Padre Nogueira Lopes	CET	Mobilidade	Sistema Cicloviário
2977	Estrutura cicloviária   Est. Perus	SMT; CET	Mobilidade	Sistema Cicloviário
2989	Estrutura cicloviária   Cardeal Mota	SMT; CET	Mobilidade	Sistema Cicloviário

# ID 361 | Taipas-Cantareira

Escala: Regional



Fonte: PMSP  
Elaboração: SMUL/PLANURB - 2025  
Datum horizontal: SIRGAS 2000 | UTM 23 S

## DESCRIÇÃO (PRS)

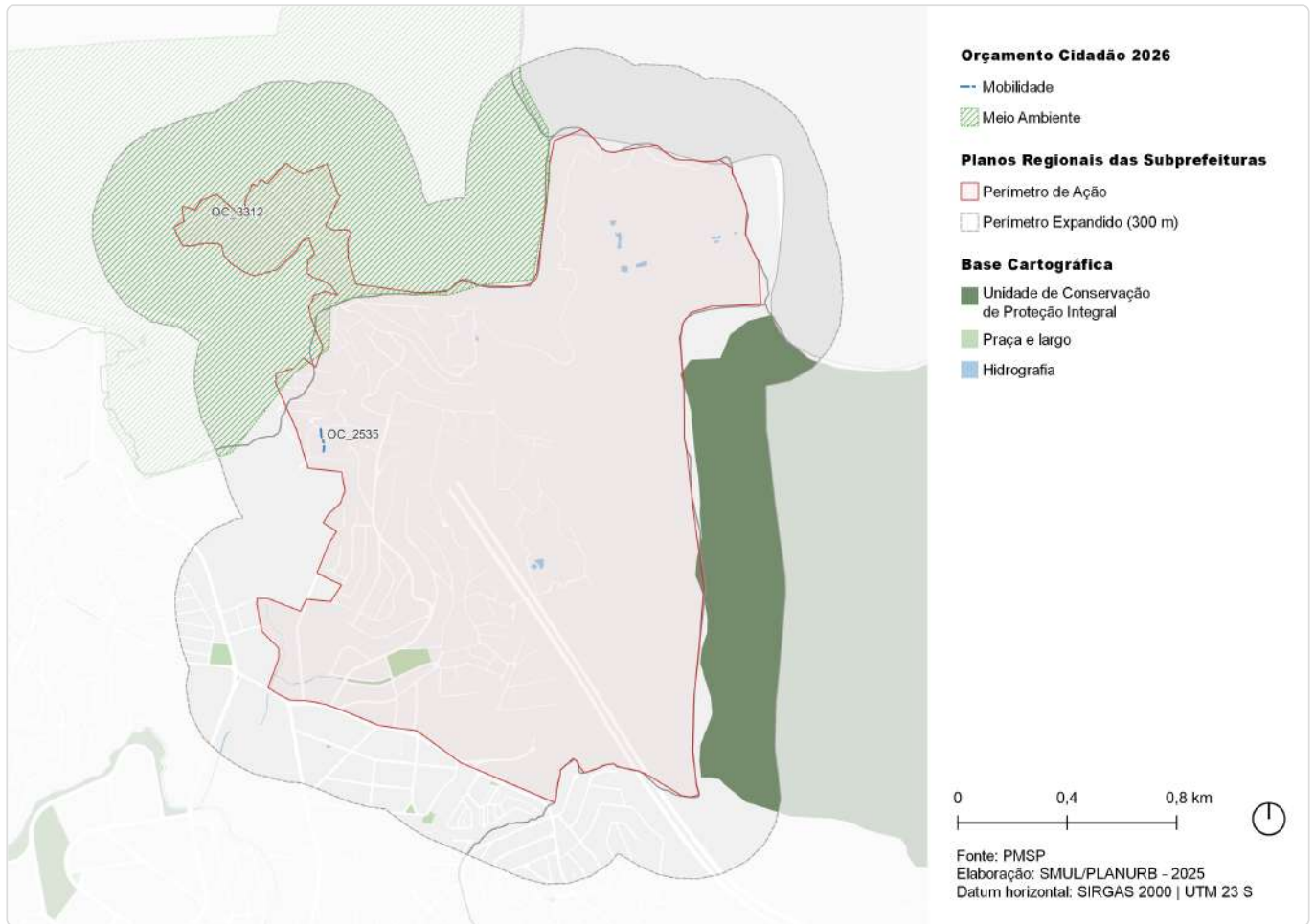
Localizado no Distrito do Jaraguá, este perímetro se delimita a oeste pelo eixo ao longo da Av. Raimundo Pereira de Magalhães, ao sul pela Av. Dep. Cantídio Sampaio, a leste pela área de ZEPAM prevista para implantação do Parque Parada de Taipas, e ao norte na região do Botuquara, em Perus.

## EIXOS TEMÁTICOS

- Meio Ambiente
- Infraestrutura e Saneamento Ambiental
- Habitação Social
- Desenvolvimento Econômico Sustentável
- Desenvolvimento Social e Equipamentos
- Patrimônio Cultural
- Mobilidade

## ID 361 | Taipas-Cantareira

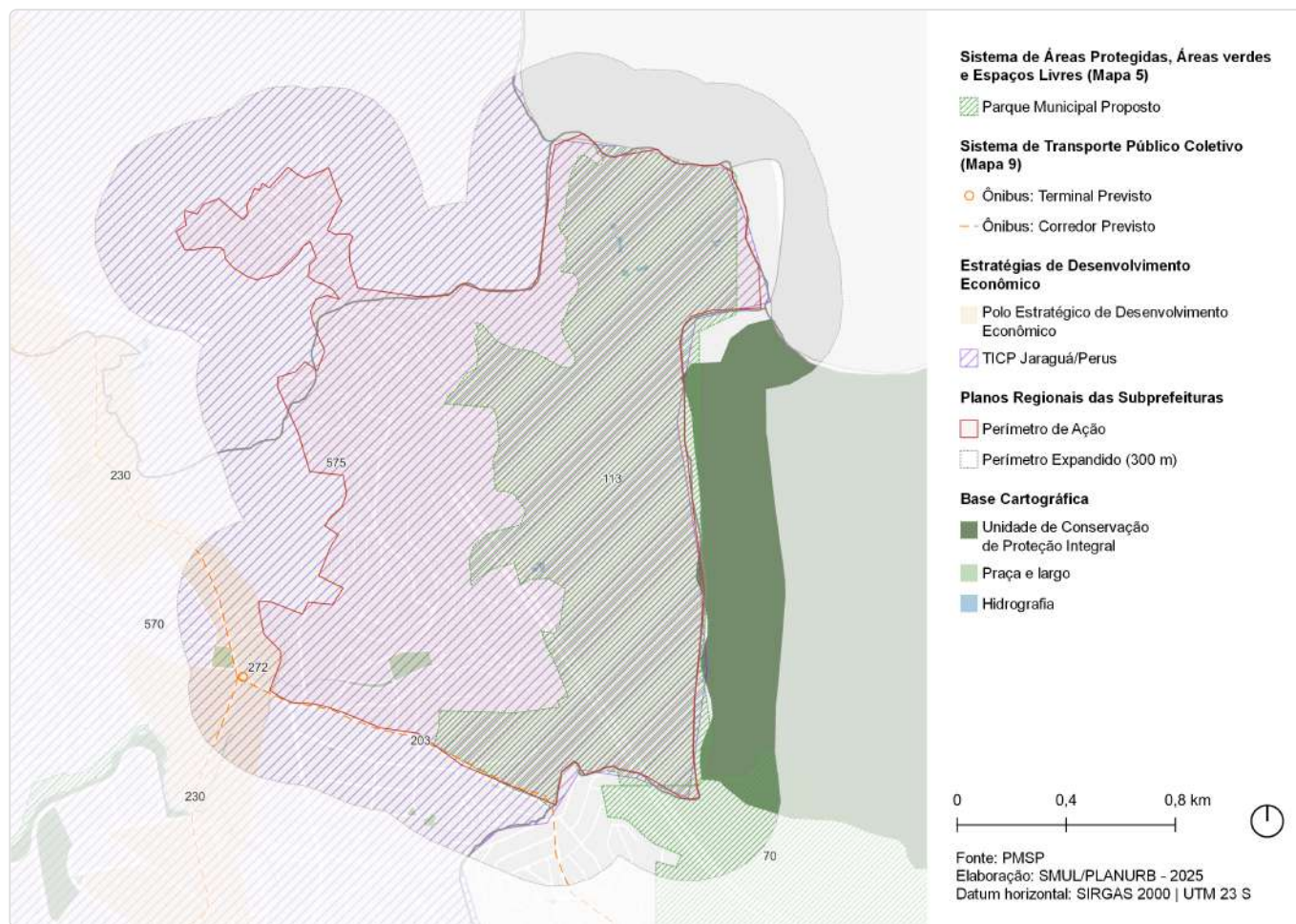
Intervenções previstas para o quadriênio: Programa de Metas 2025-2028 e Orçamento Cidadão 2026



ID	Ação	Descrição	Órgão(s)	Eixo temático	Subtema
OC_2535	Revitalizar e reformar escadão do Parque Taipas	Escadão do Parque Taipas	SUB	Mobilidade	Circulação de Pedestres
OC_3312	Dar continuidade ao Plano de Bairro do Sítio Botuquara: Fase 02 Proposta com recurso	Sítio Botuquara	SUB	Meio Ambiente	Espaço Livre Público

# ID 361 | Taipas-Cantareira

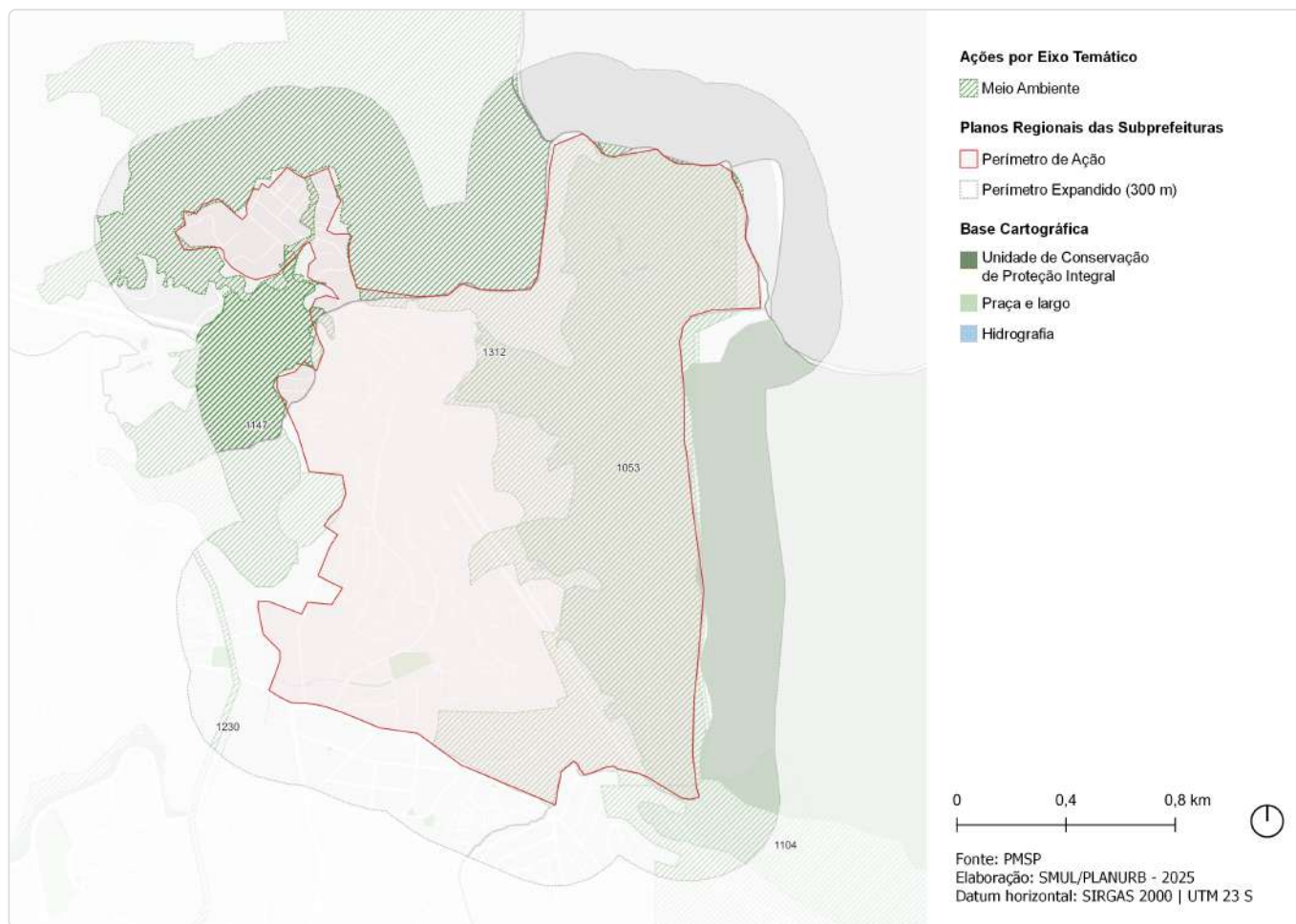
Outras ações previstas: Plano Diretor Estratégico (PDE)



ID	Ação	Descrição	Origem	Eixo temático	Subtema
70	Parque de Conservação	Borda da Cantareira - Bananal-canivete	Mapa 5	Meio Ambiente	Parque
113	Parque de Conservação	Borda da Cantareira - Taipas	Mapa 5	Meio Ambiente	Parque
203	Corredor de ônibus	Corredor - Cantídio Sampaio	Mapa 9	Mobilidade	Transporte público coletivo
230	Corredor de ônibus	Corredor - Raimundo Pereira	Mapa 9	Mobilidade	Transporte público coletivo
272	Terminal de ônibus	Terminal - Taipas	Mapa 9	Mobilidade	Transporte público coletivo
570	Estratégias de Desenvolvimento Econômico	Polo Estratégico de Desenvolvimento Econômico	Art.177	Desenvolvimento Econômico Sustentável	Centralidades
575	Território de Interesse da Cultura e da Paisagem	TICP - Jaraguá/Perus	Art.314	Patrimônio Cultural	TICP

# ID 361 | Taipas-Cantareira

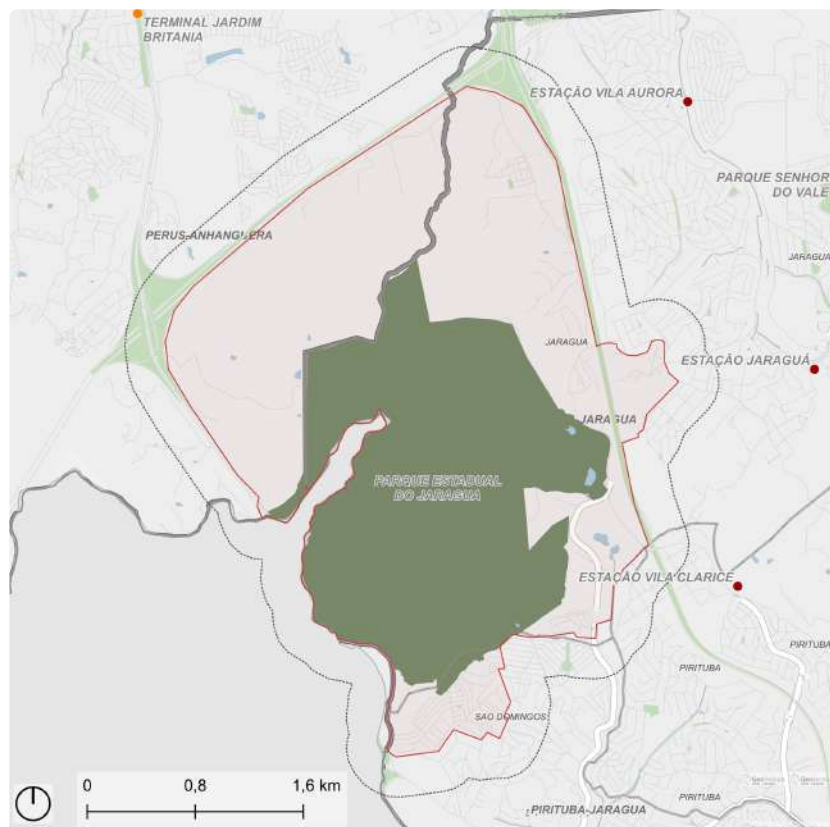
Outras ações previstas: Planejamento Setorial



ID	Descrição	Órgão	Eixo temático	Subtema
1053	Unidade de Conservação   Taipas	SVMA	Meio Ambiente	Conservação Ambiental
1104	Unidade de Conservação   Bananal-Canivete	SVMA	Meio Ambiente	Conservação Ambiental
1147	Parque   Prolongamento Bordas da Cantareira	SVMA	Meio Ambiente	Parque
1230	Corredor Verde   Av. Raimundo P. de Magalhães 2 - Pq. Pinheirinho D'Água - Polícia Militar	SVMA	Meio Ambiente	Corredor Verde/ Ecológico
1312	Corredor Verde   Corredor da Mata Atlântica Norte - Trecho 5 Perus - Cachoeirinha	SVMA	Meio Ambiente	Corredor Verde/ Ecológico

# ID 362 | Terras Indígenas-Parque Jaraguá

Escala: Regional



Fonte: PMSP  
Elaboração: SMUL/PLANURB - 2025  
Datum horizontal: SIRGAS 2000 | UTM 23 S

## DESCRIÇÃO (PRS)

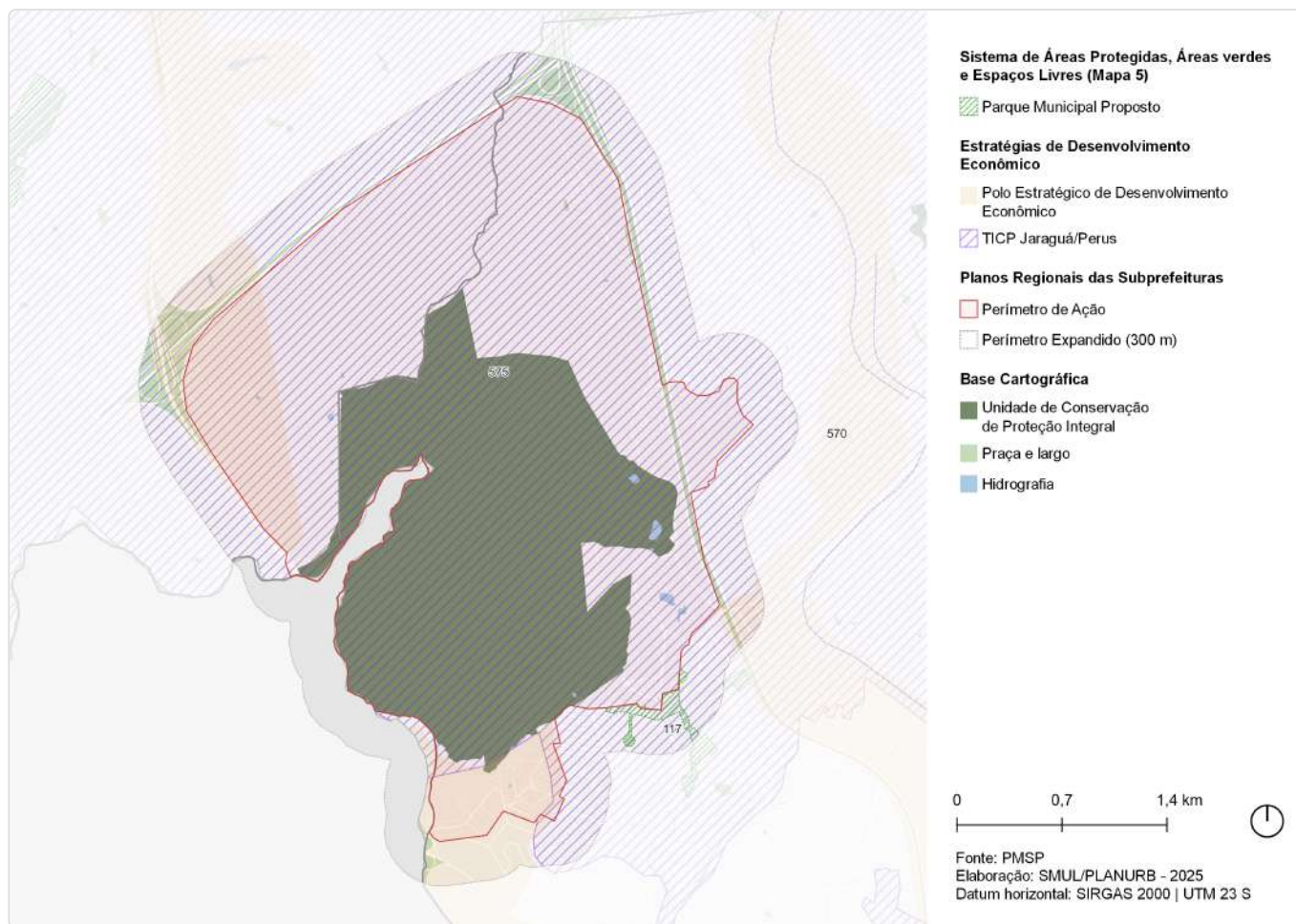
Localizada no Distrito do Jaraguá, a região que abrange a Zona de Amortecimento do Parque Estadual do Jaraguá, previsto no Plano de Manejo elaborado pelo Instituto Florestal em conjunto com a Secretaria do Meio Ambiente disponível no site Fundação Florestal (ver observações). Área contida entre Rod. Bandeirantes, Rodoanel Mário Covas, Rod. Anhanguera abrangendo toda a área do Parque Estadual do Jaraguá, incorporando a Área de Homologação da Terra Indígena demarcada no Plano Diretor Estratégico (Lei 16.050/2014) no Mapa 5 - Rede Hídrica e Áreas Verdes.

## EIXOS TEMÁTICOS

- Meio Ambiente
- Infraestrutura e Saneamento Ambiental
- Habitação Social
- Desenvolvimento Econômico Sustentável
- Desenvolvimento Social e Equipamentos
- Patrimônio Cultural
- Mobilidade

# ID 362 | Terras Indígenas-Parque Jaraguá

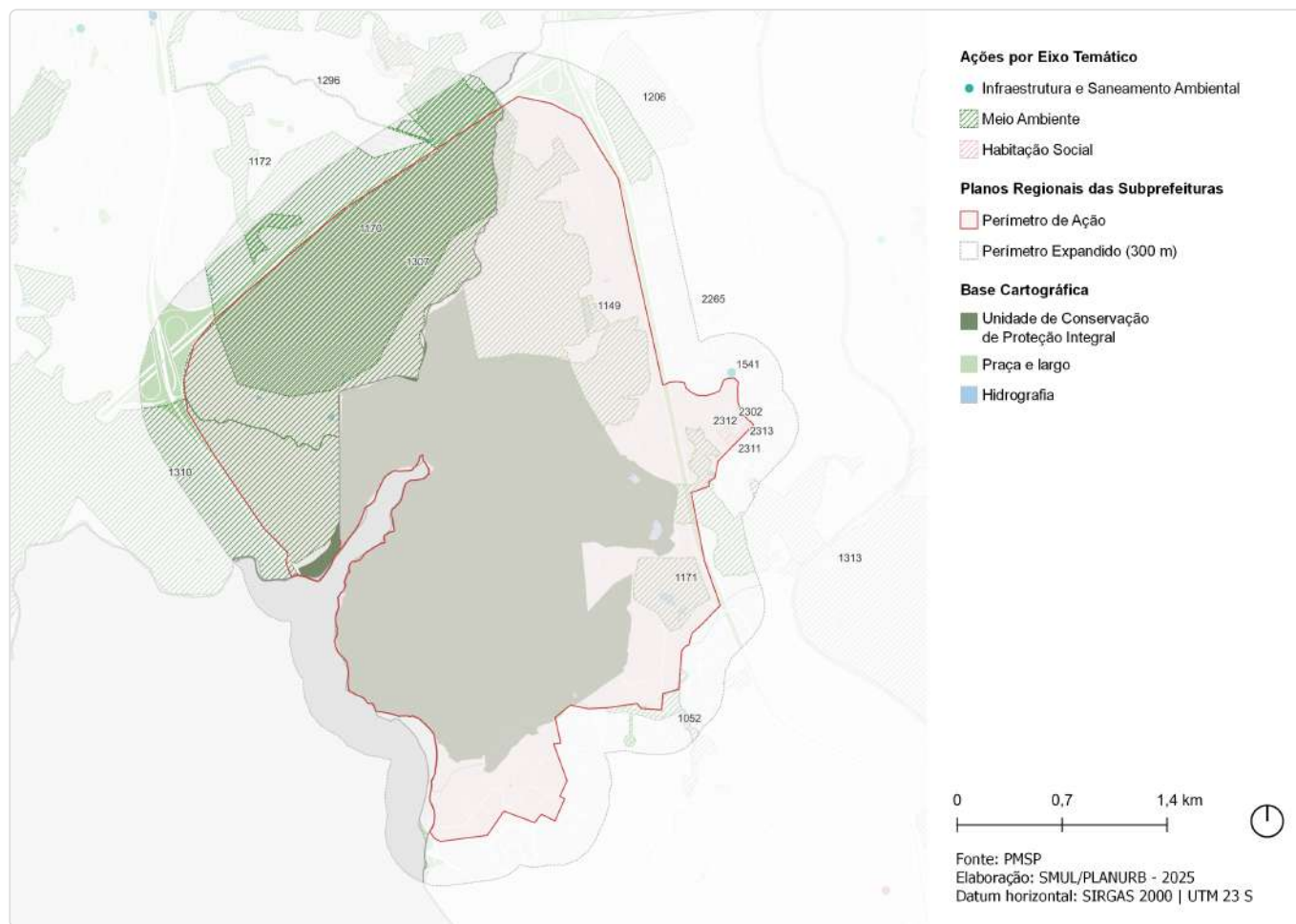
Outras ações previstas: Plano Diretor Estratégico (PDE)



ID	Ação	Descrição	Origem	Eixo temático	Subtema
117	Parque Linear	Antonio Inocencio de Souza	Mapa 5	Meio Ambiente	Parque linear
570	Estratégias de Desenvolvimento Econômico	Polo Estratégico de Desenvolvimento Econômico	Art.177	Desenvolvimento Econômico Sustentável	Centralidades
575	Território de Interesse da Cultura e da Paisagem	TICP - Jaraguá/Perus	Art.314	Patrimônio Cultural	TICP

# ID 362 | Terras Indígenas-Parque Jaraguá

Outras ações previstas: Planejamento Setorial



ID	Descrição	Órgão	Eixo temático	Subtema
1052	Parque   Parque Linear - Antônio Inocêncio de Souza	SVMA	Meio Ambiente	Parque Linear
1149	Parque   Cavas de mineração	SVMA	Meio Ambiente	Parque
1170	Parque   Entorno do Rodoanel	SVMA	Meio Ambiente	Parque
1171	Parque   Guarani	SVMA	Meio Ambiente	Parque
1172	Parque   Área Remanescente de Mata Atlântica	SVMA	Meio Ambiente	Parque
1206	Parque   Rodoanel - Bandeirantes	SVMA	Meio Ambiente	Parque
1296	Corredor Verde   R. Arthur de Azevedo - CDC Morada do Sol - Est. da Ligação	SVMA	Meio Ambiente	Corredor Verde/ Ecológico
1307	Corredor Verde   Corredor da Mata Atlântica Norte - Trecho 2 Jaraguá - Anhanguera	SVMA	Meio Ambiente	Corredor Verde/ Ecológico
1310	Corredor Verde   Corredor da Mata Atlântica Norte - Trecho 3 Anhanguera	SVMA	Meio Ambiente	Corredor Verde/ Ecológico
1313	Corredor Verde   Corredor da Mata Atlântica Norte - Trecho 1 Freguesia - Jaraguá	SVMA	Meio Ambiente	Corredor Verde/ Ecológico
1541	Novo equipamento   Ecoporto - Alexius Jafet	SMSUB	Infraestrutura e Saneamento Ambiental	Resíduos Sólidos
2265	Provisão habitacional   Mcmv Entidades - Alexius Jafet - Lote E	SEHAB	Habitação Social	Provisão Habitacional

ID	Descrição	Órgão	Eixo temático	Subtema
2302	Provisão habitacional   Pode Entrar Aquisição - Lote 3 - Condomínio Residencial Vila Aurora I (Trigueirinho - Lote 1)	SEHAB	Habitação Social	Provisão Habitacional
2311	Provisão habitacional   Pode Entrar Aquisição - Lote 3 - Condomínio Residencial Vila Aurora III (Trigueirinho - Lote 3)	SEHAB	Habitação Social	Provisão Habitacional
2312	Provisão habitacional   Pode Entrar Aquisição - Lote 3 - Condomínio Residencial Vila Aurora II (Trigueirinho - Lote 2)	SEHAB	Habitação Social	Provisão Habitacional
2313	Provisão habitacional   Pode Entrar Aquisição - Lote 3 - Condomínio Residencial Vila Aurora IV (Trigueirinho - Lote 4)	SEHAB	Habitação Social	Provisão Habitacional