



Planos de Ação das Subprefeituras 2026-2029

Anexo 2 - Planejamento Territorial dos Perímetros de Ação

Subprefeitura Cidade Ademar

Dezembro de 2025

Secretaria Municipal de Urbanismo e Licenciamento – SMUL
Coordenadoria de Planejamento Urbano – PLANURB

Apresentação

Com o objetivo de apoiar a leitura integrada das ações territoriais planejadas pelos diferentes órgãos municipais, este Anexo apresenta o cruzamento entre os Perímetros de Ação definidos nos Planos Regionais das Subprefeituras (PRS) e as ações mapeadas ao longo do processo de elaboração dos Planos de Ação das Subprefeituras 2026-2029.

Para cada Perímetro de Ação localizado no território da Subprefeitura, são apresentadas fichas organizadas de forma sequencial. A primeira ficha reúne informações gerais do perímetro, incluindo localização, caracterização e os principais eixos temáticos associados às diretrizes propostas nos PRS.

As fichas subsequentes apresentam as ações territoriais identificadas nas diferentes camadas de planejamento consideradas, abrangendo ações previstas para o quadriênio — vinculadas ao Programa de Metas 2025–2028 e ao Orçamento Cidadão 2026 — e ações provenientes de outros instrumentos de planejamento, como o Plano Diretor Estratégico e o planejamento setorial, que podem possuir distintos horizontes temporais de implementação.

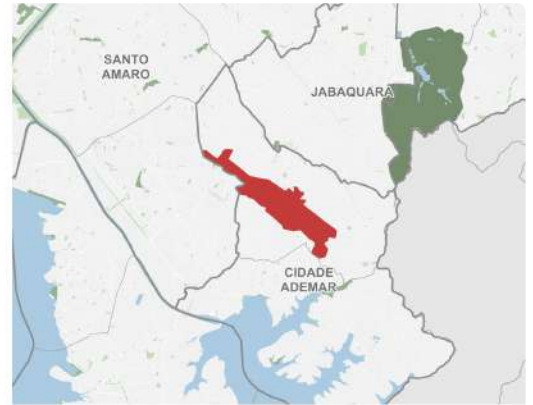
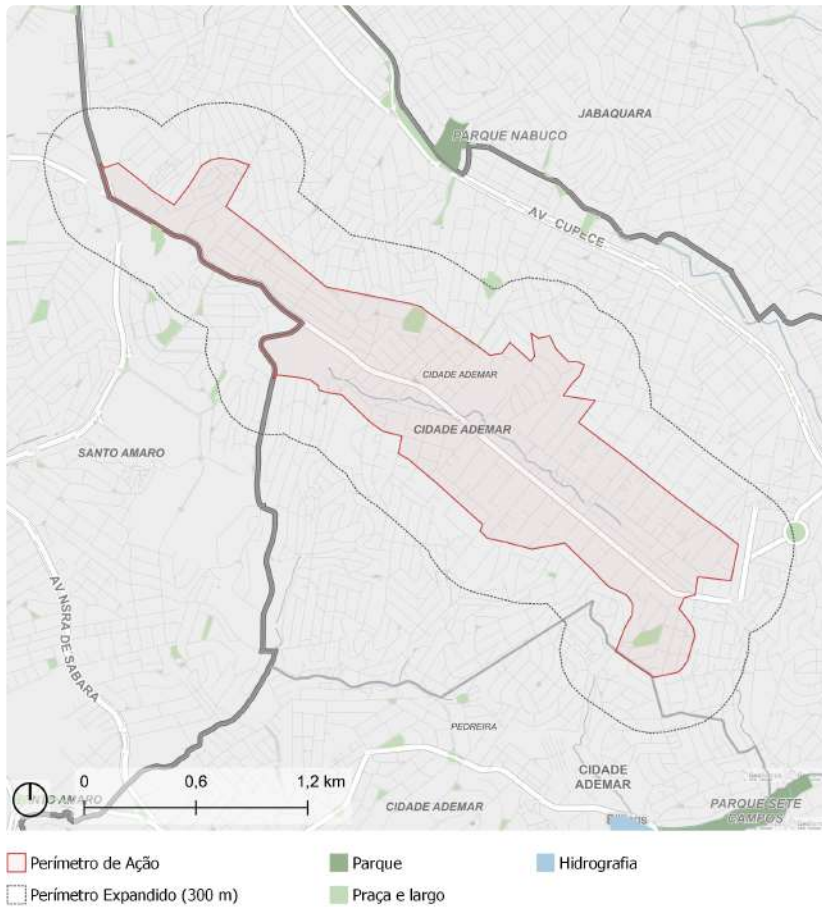
Para fins de análise espacial, e considerando o caráter orientador dos limites dos Perímetros de Ação, foi adotado um perímetro expandido de 300 metros em relação aos limites definidos nos PRS, de modo a incorporar o entorno imediato dos territórios analisados.

Dessa forma, são apresentados mapas com as ações localizadas no perímetro expandido, bem como tabelas nas quais as ações são classificadas por eixos temáticos e subtemas, com a identificação do órgão responsável ou de sua origem. A quantidade de fichas por Perímetro de Ação pode variar conforme a existência ou não de ações identificadas em cada uma dessas camadas.

Ressalta-se que o detalhamento dos Perímetros de Ação — incluindo caracterização, objetivos e diretrizes — encontra-se nos Cadernos Regionais e Macrorregionais dos Planos Regionais das Subprefeituras, elaborados em 2016 e disponíveis na plataforma [Gestão Urbana](#). Assim, este Anexo deve ser compreendido como material complementar, voltado à análise integrada das ações prioritizadas para o quadriênio e das demais intervenções territoriais planejadas no âmbito do município.

ID 199 | Zavuvus – Yervant Kissajikian

Escala: Regional



Fonte: PMSP
Elaboração: SMUL/PLANURB - 2025
Datum horizontal: SIRGAS 2000 | UTM 23 S

DESCRIÇÃO (PRS)

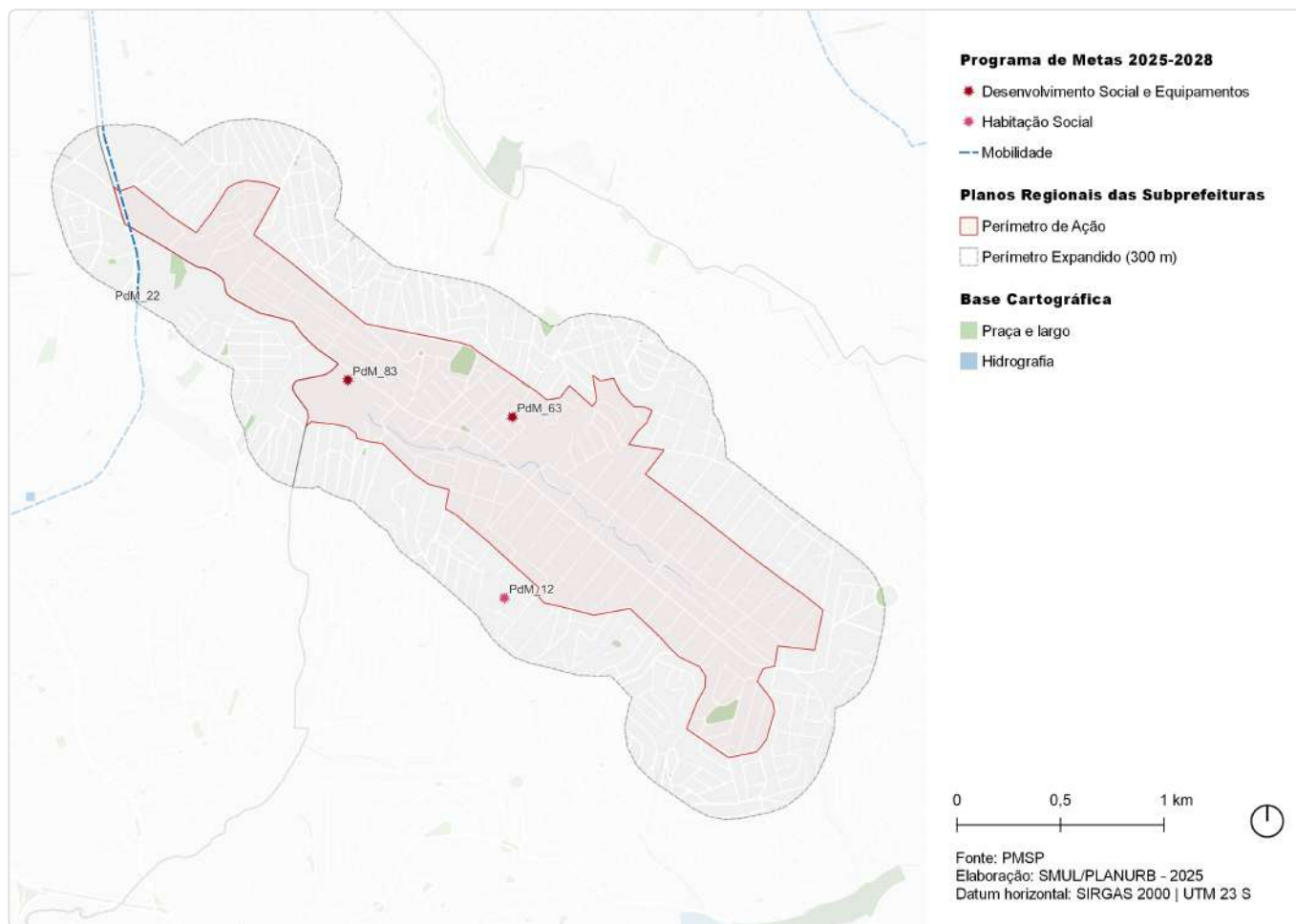
Contempla a área do córrego Zavuvus e suas margens, com a Avenida Yervant Kissajikian e Rua Carlos Facchina correndo paralelamente a ele. Estende-se desde a Avenida Interlagos até a Rua Guacuri.

EIXOS TEMÁTICOS

- Meio Ambiente
- Infraestrutura e Saneamento Ambiental
- Habitação Social
- Desenvolvimento Econômico Sustentável
- Desenvolvimento Social e Equipamentos
- Mobilidade

ID 199 | Zavuvus - Yervant Kissajikian

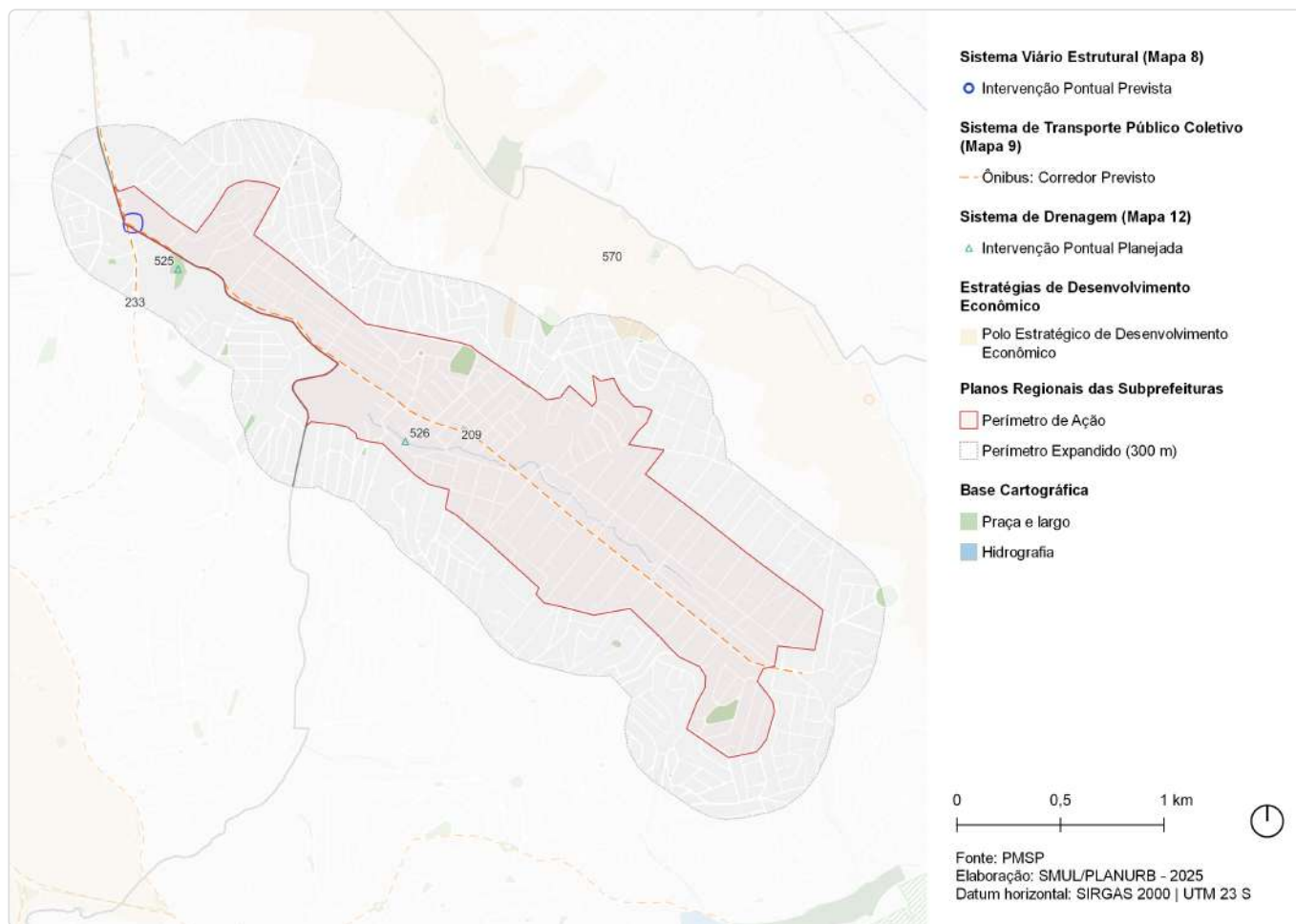
Intervenções previstas para o quadriênio: Programa de Metas 2025-2028 e Orçamento Cidadão 2026



ID	Ação	Descrição	Órgão(s)	Eixo temático	Subtema
PdM_12	Realizar obras de canalização de córregos e contenção de encostas em 14 áreas prioritárias	Jardim São Jorge	SIURB	Habitação Social	Área de Risco
PdM_22	Requalificar a faixa exclusiva da Avenida Interlagos	Requalificação Av. Interlagos	SIURB; SPOBRAS	Mobilidade	Transporte Público Coletivo
PdM_63	Entrega de 48 novos equipamentos, entre os quais 15 UPAs e 25 UBSS	UPA Cidade Ademar	SMS	Desenvolvimento Social e Equipamentos	Equipamento de Saúde
PdM_83	Inaugurar 12 novos CEUs e viabilizar mais 10	CEU Cidade Ademar	SME	Desenvolvimento Social e Equipamentos	Equipamento de Educação

ID 199 | Zavuvus- Yervant Kissajikian

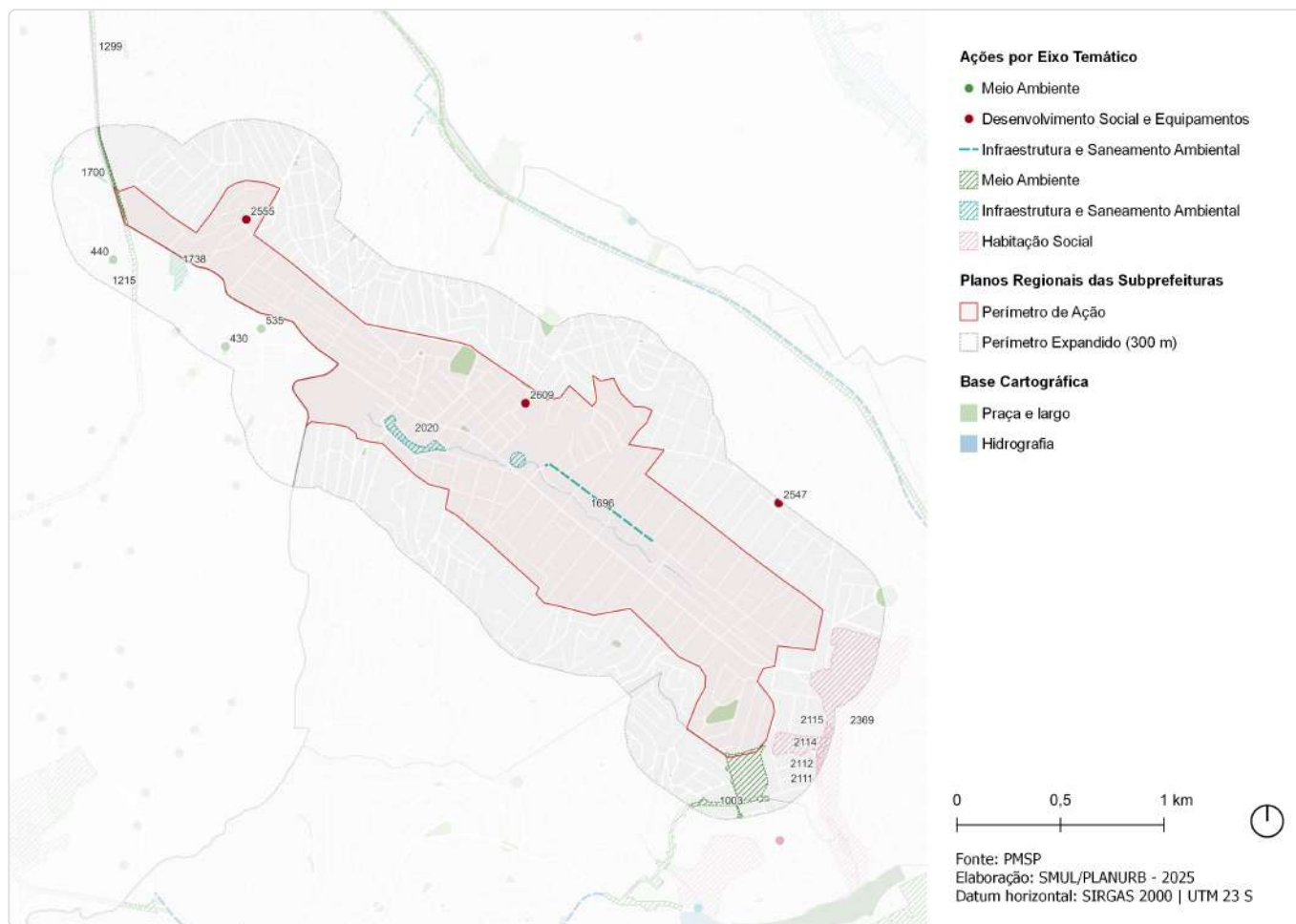
Outras ações previstas: Plano Diretor Estratégico (PDE)



ID	Ação	Descrição	Origem	Eixo temático	Subtema
148	Ação prioritária no sistema viário estrutural	Intervenção viária pontual	Mapa 8	Mobilidade	Sistema viário
209	Corredor de ônibus	Corredor - Yervant Kissajikian	Mapa 9	Mobilidade	Transporte público coletivo
233	Corredor de ônibus	Corredor - Norte - Sul Trecho 2	Mapa 9	Mobilidade	Transporte público coletivo
525	Intervenção de drenagem	Reservatório - Zavuvus 3	Mapa 12	Infraestrutura e Saneamento Ambiental	Drenagem
526	Intervenção de drenagem	Reservatório - Zavuvus 2	Mapa 12	Infraestrutura e Saneamento Ambiental	Drenagem
570	Estratégias de Desenvolvimento Econômico	Polo Estratégico de Desenvolvimento Econômico	Art.177	Desenvolvimento Econômico Sustentável	Centralidades

ID 199 | Zavuvus- Yervant Kissajikian

Outras ações previstas: Planejamento Setorial

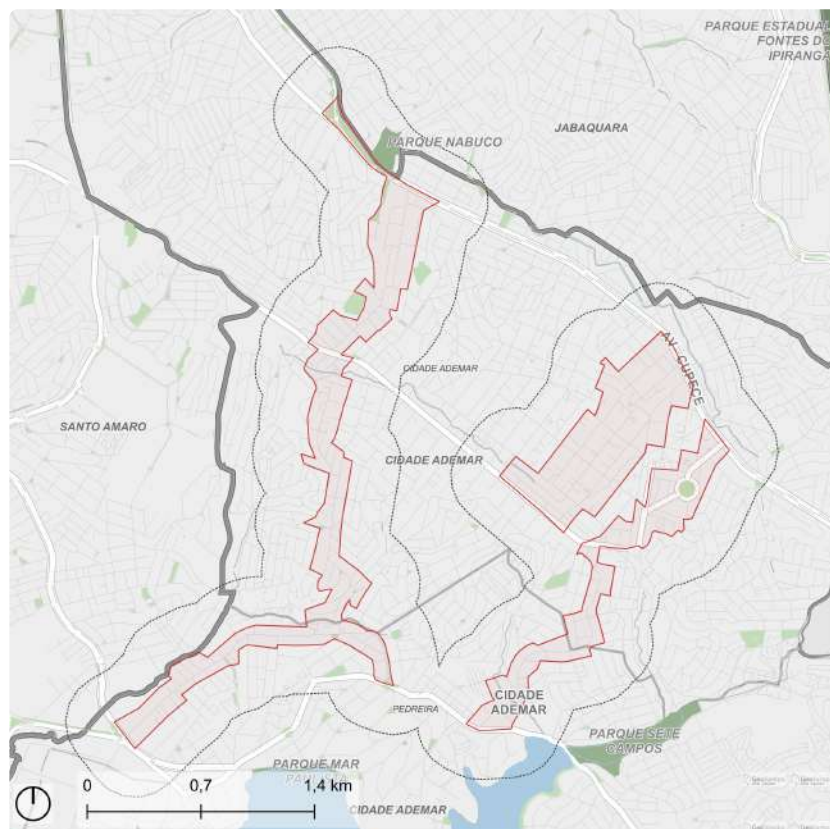


ID	Descrição	Órgão	Eixo temático	Subtema
430	Requalificação de espaço público Praça - Pça. Artur de Souza Santos	SMSUB; SUB	Meio Ambiente	Praça
440	Requalificação de espaço público Praça - Pça. Francisco Bertran Such	SMSUB; SUB	Meio Ambiente	Praça
535	Requalificação de espaço público Praça - R. Gregório de Morais Rego	SMSUB; SUB	Meio Ambiente	Praça
1003	Rede de espaços públicos Territórios Educadores - Pedreira	SMUL; SPURBANISMO	Meio Ambiente	Espaço Livre Público
1215	Corredor Verde Av. 23 de Maio - Sé - Grajaú	SVMA	Meio Ambiente	Corredor Verde/ Ecológico
1299	Corredor Verde Santo Amaro	SVMA	Meio Ambiente	Corredor Verde/ Ecológico
1695	Estrutura de drenagem Canalização	SIURB	Infraestrutura e Saneamento Ambiental	Drenagem
1696	Estrutura de drenagem Galeria de reforço	SIURB	Infraestrutura e Saneamento Ambiental	Drenagem
1700	Estrutura de drenagem Conexão entre galerias	SIURB	Infraestrutura e Saneamento Ambiental	Drenagem
1738	Reservatório Fechado, offline	SIURB	Infraestrutura e Saneamento Ambiental	Drenagem
2020	Reservatório Zavuvus 2 (RZ-2)	SIURB	Infraestrutura e Saneamento Ambiental	Drenagem

ID	Descrição	Órgão	Eixo temático	Subtema
2111	Provisão habitacional Produção Direta Mananciais - Lote 5 - Ângelo Remazotti / Missionária V (Guaicuri) - Condomínio P4b	SEHAB	Habitação Social	Provisão Habitacional
2112	Provisão habitacional Produção Direta Mananciais - Lote 5 - Ângelo Remazotti / Missionária V (Guaicuri) - Condomínio P5a	SEHAB	Habitação Social	Provisão Habitacional
2113	Provisão habitacional Produção Direta Mananciais - Lote 5 - Ângelo Remazotti / Missionária V (Guaicuri) - Condomínio P5b	SEHAB	Habitação Social	Provisão Habitacional
2114	Provisão habitacional Produção Direta Mananciais - Lote 5 - Ângelo Remazotti / Missionária V (Guaicuri) - Condomínio P6a	SEHAB	Habitação Social	Provisão Habitacional
2115	Provisão habitacional Produção Direta Mananciais - Lote 5 - Ângelo Remazotti / Missionária V (Guaicuri) - Condomínio P6b	SEHAB	Habitação Social	Provisão Habitacional
2369	Urbanização Lote 5 - Guaicuri - Ângelo Remazotti / Missionária V / Cidade Júlia	SEHAB	Habitação Social	Urbanização
2547	Novo equipamento EMEI - Edith Mason	SME	Desenvolvimento Social e Equipamentos	Equipamento de Educação
2555	Novo equipamento EMEI - Cora Coralina	SME	Desenvolvimento Social e Equipamentos	Equipamento de Educação
2609	Novo equipamento UPA Cidade Ademar	SMS	Desenvolvimento Social e Equipamentos	Equipamento de Saúde

ID 201 | Ligação Norte-Sul

Escala: Regional



Fonte: PMSP
Elaboração: SMUL/PLANURB - 2025
Datum horizontal: SIRGAS 2000 | UTM 23 S

DESCRIÇÃO (PRS)

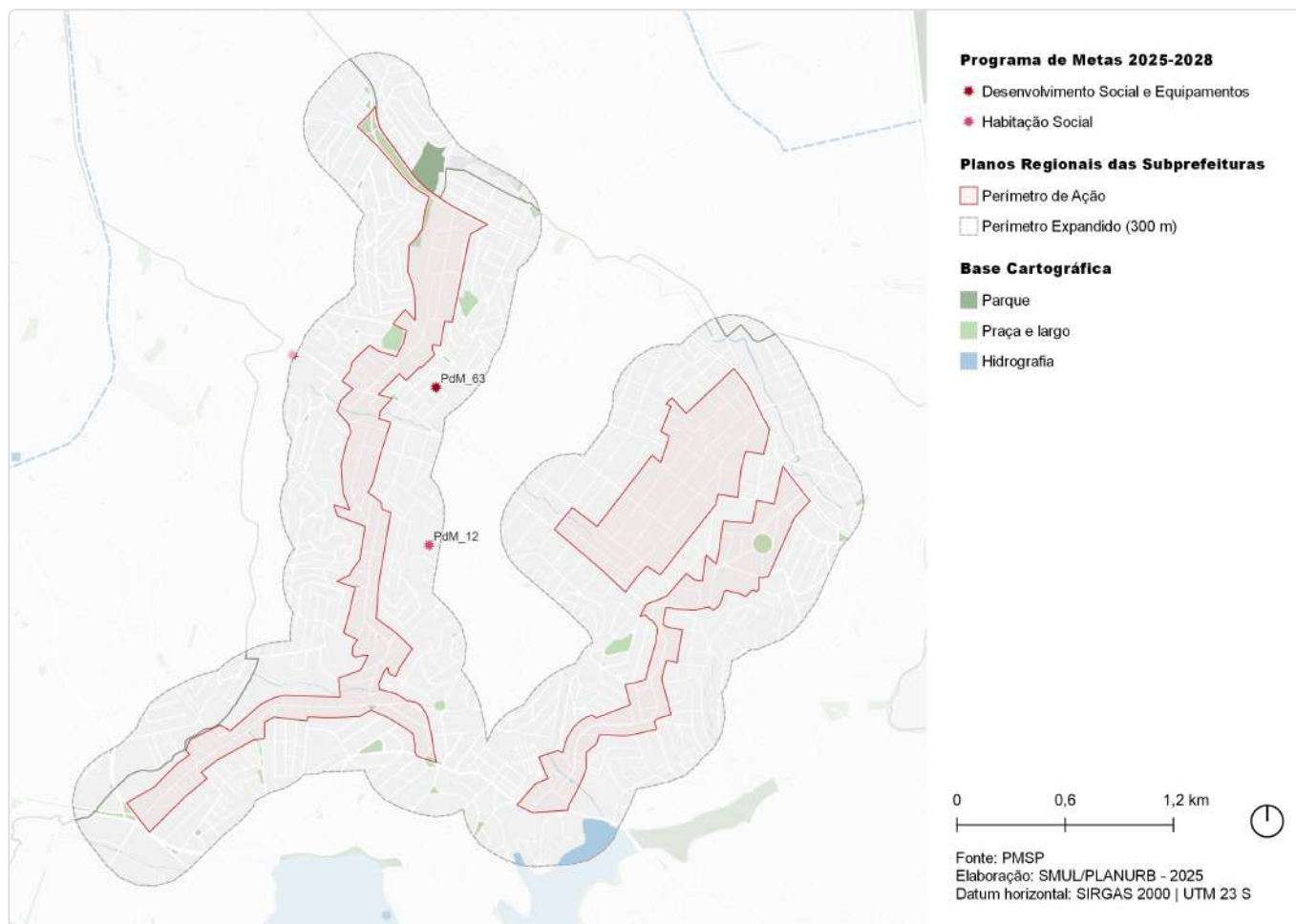
Contempla as áreas de melhoria viário de interligação entre a Estrada do Alvarenga, a Av. Yervant Kissajikian e a Av. Cupecê. As ruas em que se prevêem melhorias são: Rua Sassaki, Rua Ângelo Batista, Rua Estampa Esportiva, Rua Peixoto de Melo Filho; Rua Ângelo Dediviti, Rua Maria de Rohan, Rua Paraíba do Sul, Rua Pontes de Moraes e Rua Antônio do Campo; Rua Dr. Rafael Parisi, Rua Edoardo Mascheroni e Avenida Santo Afonso; Avenida Brás de Abreu, Avenida Estevão Albuquerque, Rua Rainha das Missões, Rua Papa Gregório Magno e Rua do Roseiral.

EIXOS TEMÁTICOS

- Meio Ambiente
- Infraestrutura e Saneamento Ambiental
- Habitação Social
- Mobilidade

ID 201 | Ligação Norte-Sul

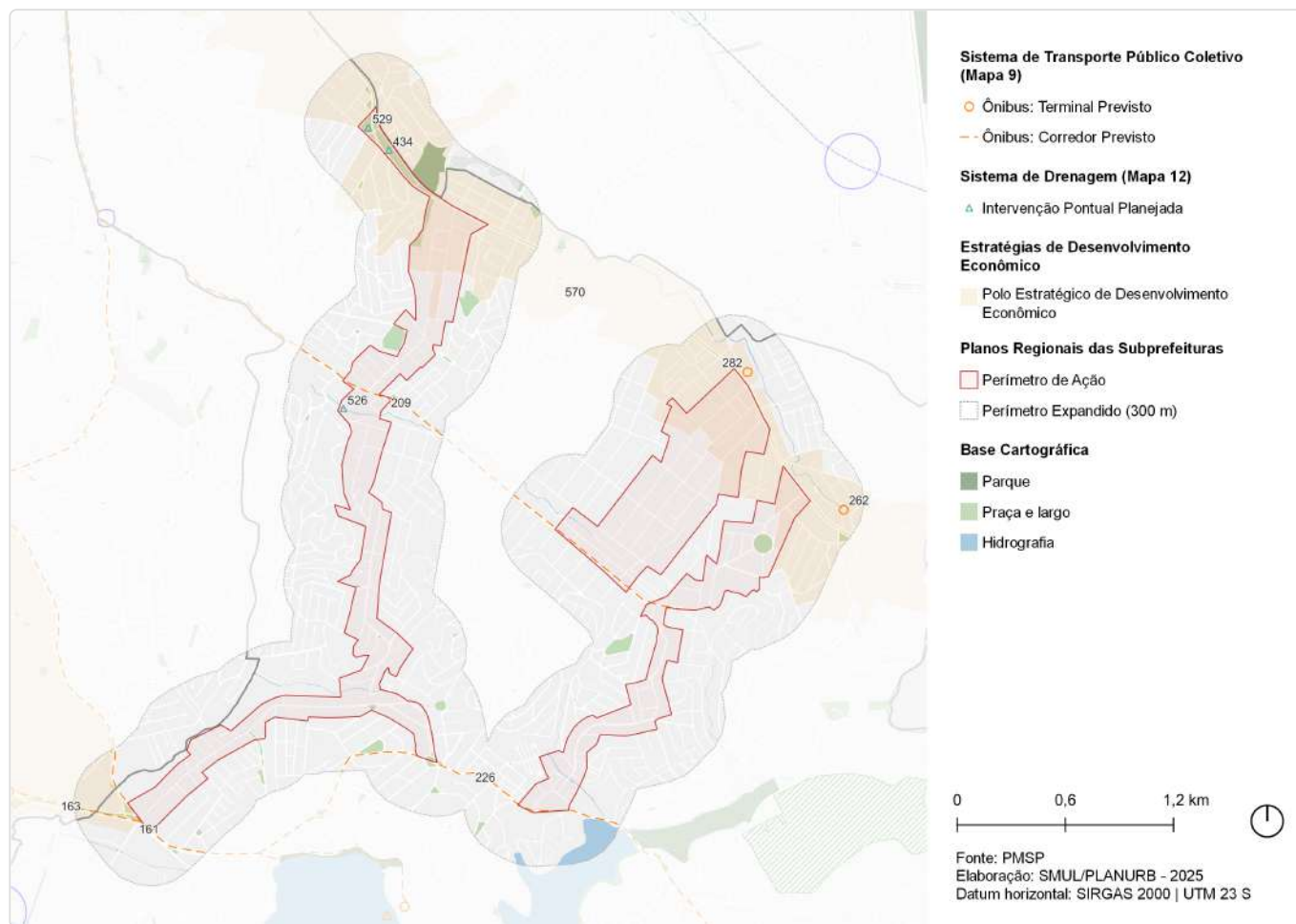
Intervenções previstas para o quadriênio: Programa de Metas 2025-2028 e Orçamento Cidadão 2026



ID	Ação	Descrição	Órgão(s)	Eixo temático	Subtema
PdM_12	Realizar obras de canalização de córregos e contenção de encostas em 14 áreas prioritárias	Jardim São Jorge	SIURB	Habitação Social	Área de Risco
PdM_63	Entrega de 48 novos equipamentos, entre os quais 15 UPAs e 25 UBSS	UPA Cidade Ademar	SMS	Desenvolvimento Social e Equipamentos	Equipamento de Saúde

ID 201 | Ligação Norte-Sul

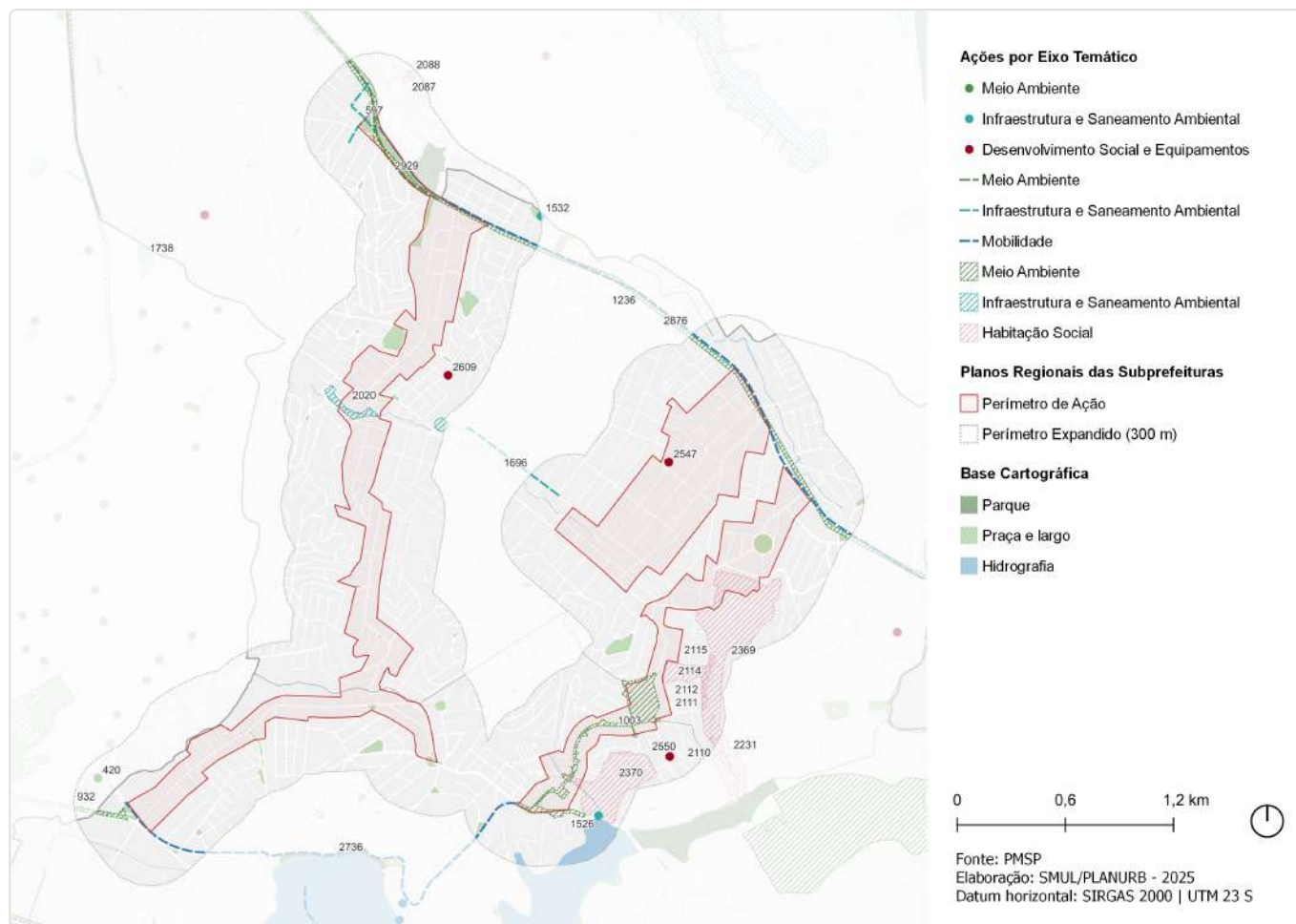
Outras ações previstas: Plano Diretor Estratégico (PDE)



ID	Ação	Descrição	Origem	Eixo temático	Subtema
161	Corredor de ônibus	Corredor - Sabará	Mapa 9	Mobilidade	Transporte público coletivo
163	Corredor de ônibus	Corredor - Miguel Yunes	Mapa 9	Mobilidade	Transporte público coletivo
209	Corredor de ônibus	Corredor - Yervant Kissajikian	Mapa 9	Mobilidade	Transporte público coletivo
226	Corredor de ônibus	Corredor - Estrada do Alvarenga	Mapa 9	Mobilidade	Transporte público coletivo
262	Terminal de ônibus	Terminal - Jardim Miriam	Mapa 9	Mobilidade	Transporte público coletivo
282	Terminal de ônibus	Terminal - Terminal Jardim Miriam	Mapa 9	Mobilidade	Transporte público coletivo
434	Intervenção de drenagem	Reservatório - Cordeiro 3	Mapa 12	Infraestrutura e Saneamento Ambiental	Drenagem
526	Intervenção de drenagem	Reservatório - Zavuvus 2	Mapa 12	Infraestrutura e Saneamento Ambiental	Drenagem
529	Intervenção de drenagem	Reservatório - Cordeiro 7	Mapa 12	Infraestrutura e Saneamento Ambiental	Drenagem
570	Estratégias de Desenvolvimento Econômico	Polo Estratégico de Desenvolvimento Econômico	Art.177	Desenvolvimento Econômico Sustentável	Centralidades

ID 201 | Ligação Norte-Sul

Outras ações previstas: Planejamento Setorial

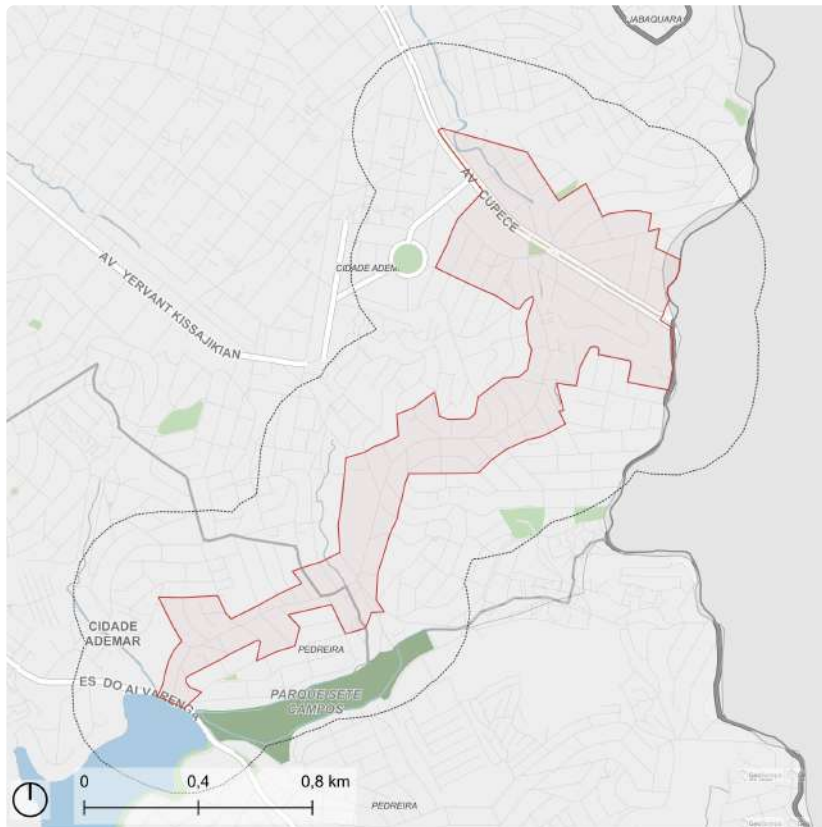


ID	Descrição	Órgão	Eixo temático	Subtema
420	Requalificação de espaço público Praça - Pça. Aldeia Velha	SMSUB; SUB	Meio Ambiente	Praça
597	Rede de espaços públicos Criação de Bosque Público - canteiro central da Av. Cupecê	SVMA	Meio Ambiente	Área Verde
932	Rede de espaços públicos Parque de orla - Jurubatuba e Interlagos	SMUL; SPURBANISMO	Meio Ambiente	Parque
1003	Rede de espaços públicos Territórios Educadores - Pedreira	SMUL; SPURBANISMO	Meio Ambiente	Espaço Livre Público
1236	Corredor Verde Av. Cupecê - Av. 23 De Maio - Diadema	SVMA	Meio Ambiente	Corredor Verde/ Ecológico
1526	Novo equipamento Eco ponto - Alvarenga	SMSUB	Infraestrutura e Saneamento Ambiental	Resíduos Sólidos
1532	Novo equipamento Eco ponto - Cupecê	SMSUB	Infraestrutura e Saneamento Ambiental	Resíduos Sólidos
1695	Estrutura de drenagem Canalização	SIURB	Infraestrutura e Saneamento Ambiental	Drenagem
1696	Estrutura de drenagem Galeria de reforço	SIURB	Infraestrutura e Saneamento Ambiental	Drenagem
1738	Reservatório Fechado, offline	SIURB	Infraestrutura e Saneamento Ambiental	Drenagem
2020	Reservatório Zavuvus 2 (RZ-2)	SIURB	Infraestrutura e Saneamento Ambiental	Drenagem

ID	Descrição	Órgão	Eixo temático	Subtema
2087	Provisão habitacional Produção Direta - Adelino Fontoura	SEHAB	Habitação Social	Provisão Habitacional
2088	Provisão habitacional Produção Direta - Contos Guachescos	SEHAB	Habitação Social	Provisão Habitacional
2110	Provisão habitacional Produção Direta Mananciais - Lote 5 - Ângelo Remazotti / Missionária V (Guaicuri) - Condomínio P3	SEHAB	Habitação Social	Provisão Habitacional
2111	Provisão habitacional Produção Direta Mananciais - Lote 5 - Ângelo Remazotti / Missionária V (Guaicuri) - Condomínio P4b	SEHAB	Habitação Social	Provisão Habitacional
2112	Provisão habitacional Produção Direta Mananciais - Lote 5 - Ângelo Remazotti / Missionária V (Guaicuri) - Condomínio P5a	SEHAB	Habitação Social	Provisão Habitacional
2113	Provisão habitacional Produção Direta Mananciais - Lote 5 - Ângelo Remazotti / Missionária V (Guaicuri) - Condomínio P5b	SEHAB	Habitação Social	Provisão Habitacional
2114	Provisão habitacional Produção Direta Mananciais - Lote 5 - Ângelo Remazotti / Missionária V (Guaicuri) - Condomínio P6a	SEHAB	Habitação Social	Provisão Habitacional
2115	Provisão habitacional Produção Direta Mananciais - Lote 5 - Ângelo Remazotti / Missionária V (Guaicuri) - Condomínio P6b	SEHAB	Habitação Social	Provisão Habitacional
2231	Provisão habitacional Produção Direta Mananciais - Lote 5 - Guaicuri - Casas Superpostas - Etapa 1	SEHAB	Habitação Social	Provisão Habitacional
2369	Urbanização Lote 5 - Guaicuri - Ângelo Remazotti / Missionária V / Cidade Júlia	SEHAB	Habitação Social	Urbanização
2370	Urbanização Lote 5 - Parque Primavera - Est do Alvarenga - Setor 1	SEHAB	Habitação Social	Urbanização
2547	Novo equipamento EMEI - Edith Mason	SME	Desenvolvimento Social e Equipamentos	Equipamento de Educação
2550	Novo equipamento CEI - Jose Marinoni	SME	Desenvolvimento Social e Equipamentos	Equipamento de Educação
2609	Novo equipamento UPA Cidade Ademar	SMS	Desenvolvimento Social e Equipamentos	Equipamento de Saúde
2736	Estrutura cicloviária Av. Ermerico Richter-Mar paulista	SMT; CET	Mobilidade	Sistema Cicloviário
2876	Estrutura cicloviária João de Luca-Cupecê	SMT; CET	Mobilidade	Sistema Cicloviário
2929	Estrutura cicloviária Juan de La Cruz	CET	Mobilidade	Sistema Cicloviário

ID 202 | Eixo de Centralidade Norte-Sul Av. Ângelo Cristianini

Escala: Regional



Fonte: PMSP
Elaboração: SMUL/PLANURB - 2025
Datum horizontal: SIRGAS 2000 | UTM 23 S

DESCRIÇÃO (PRS)

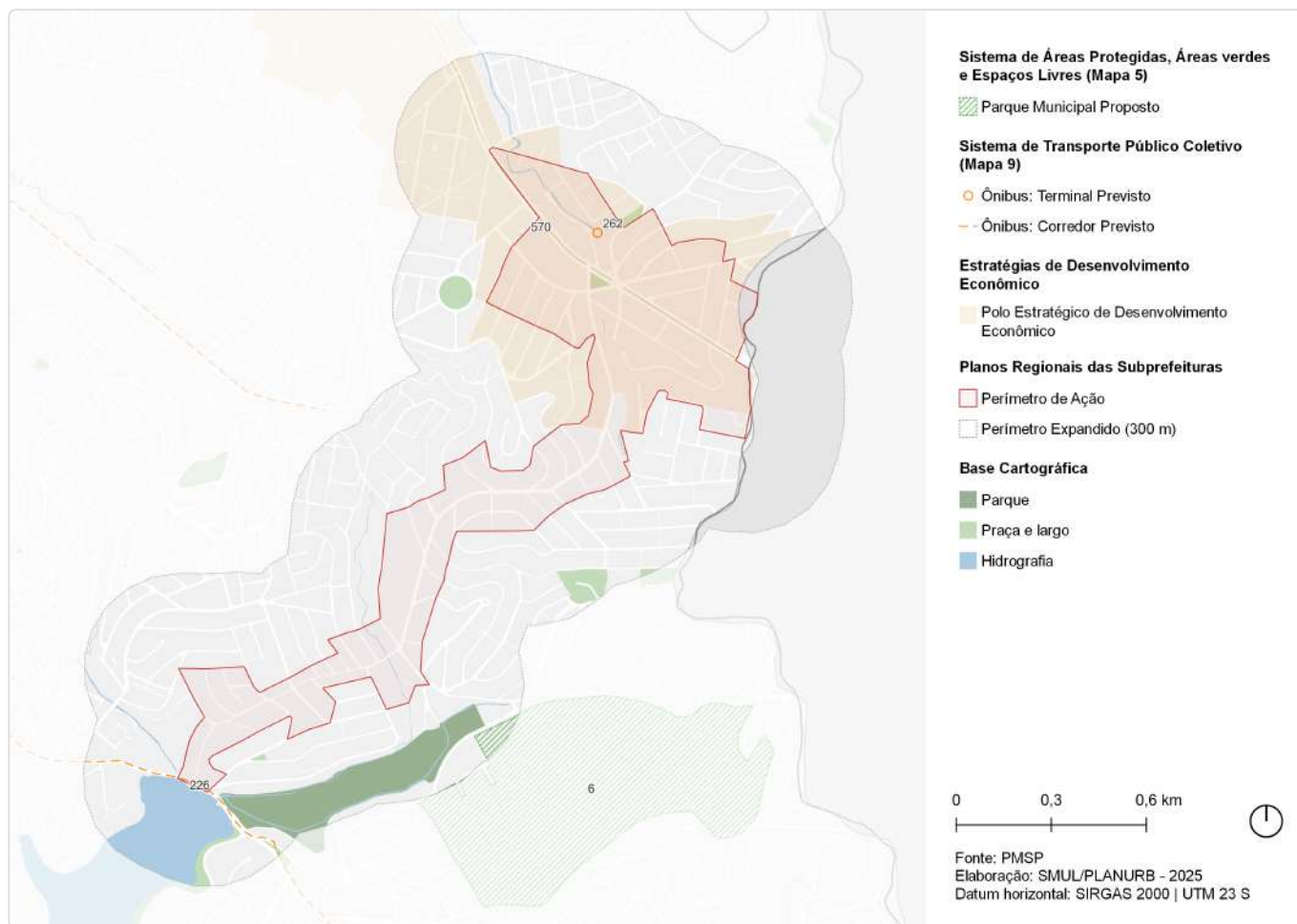
Engloba o entorno das Avenidas Ângelo Cristianini e Professor Araújo Lima, desde o Poupatempo Jardim Miriam (Avenida Cupecê) até o Parque Sete Campos (Estrada do Alvarenga).

EIXOS TEMÁTICOS

- Meio Ambiente
- Infraestrutura e Saneamento Ambiental
- Habitação Social
- Desenvolvimento Econômico Sustentável
- Mobilidade

ID 202 | Eixo de Centralidade Norte-Sul Av. Ângelo Cristianini

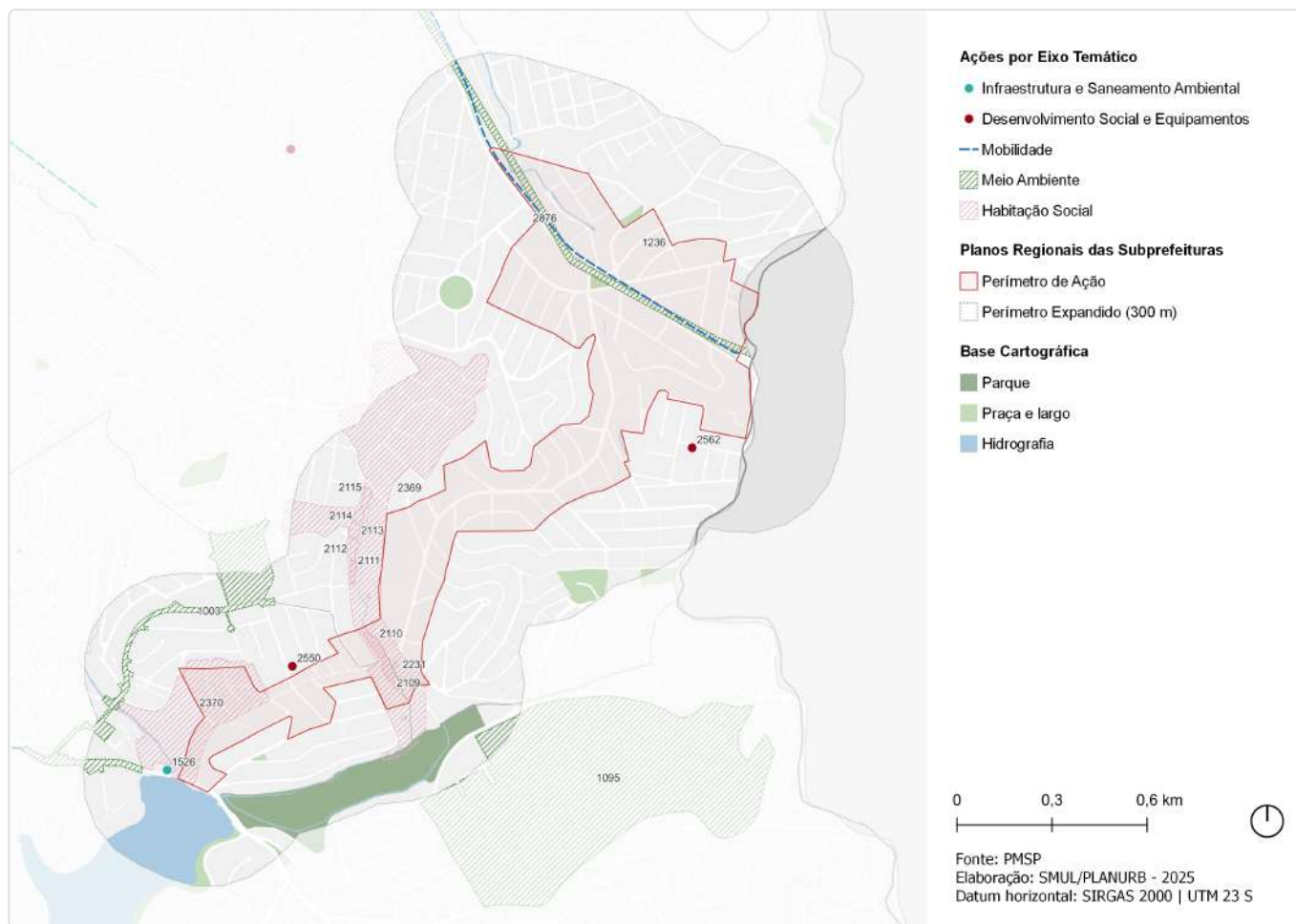
Outras ações previstas: Plano Diretor Estratégico (PDE)



ID	Ação	Descrição	Origem	Eixo temático	Subtema
6	Parque Urbano	Aterro Itatinga	Mapa 5	Meio Ambiente	Parque
226	Corredor de ônibus	Corredor - Estrada do Alvarenga	Mapa 9	Mobilidade	Transporte público coletivo
262	Terminal de ônibus	Terminal - Jardim Miriam	Mapa 9	Mobilidade	Transporte público coletivo
570	Estratégias de Desenvolvimento Econômico	Polo Estratégico de Desenvolvimento Econômico	Art.177	Desenvolvimento Econômico Sustentável	Centralidades

ID 202 | Eixo de Centralidade Norte-Sul Av. Ângelo Cristianini

Outras ações previstas: Planejamento Setorial

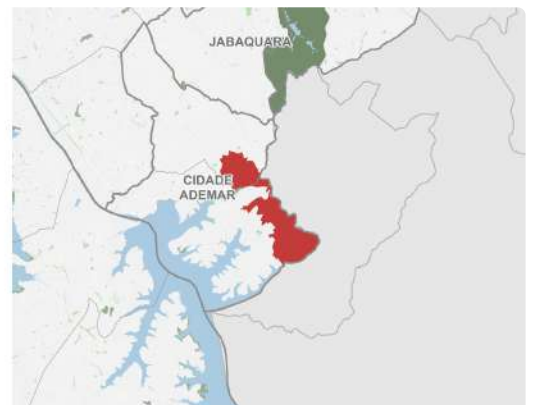
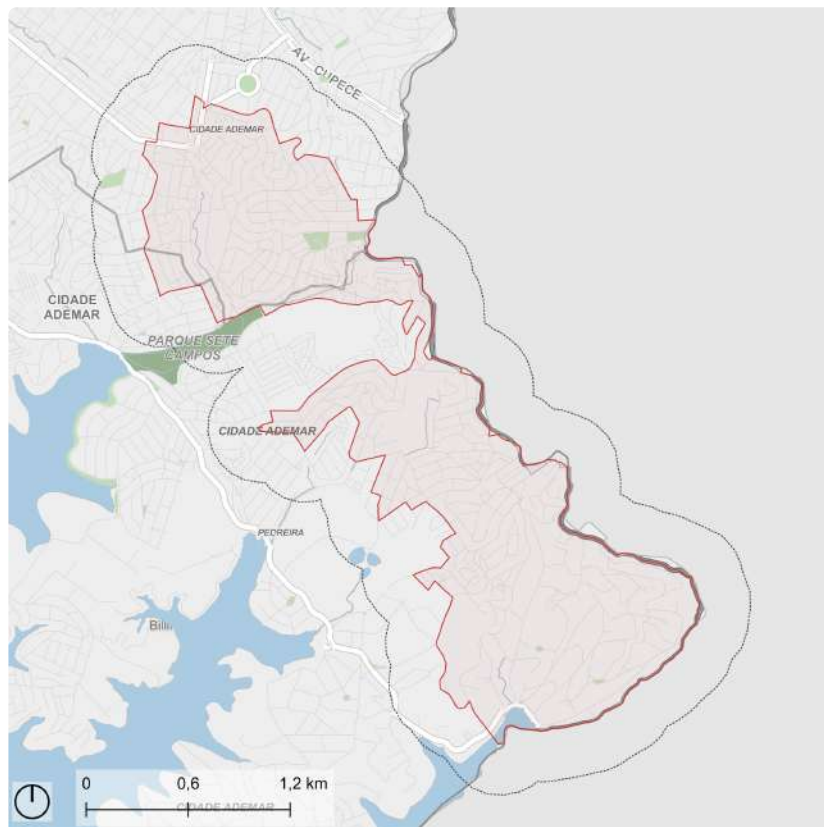


ID	Descrição	Órgão	Eixo temático	Subtema
1003	Rede de espaços públicos Territórios Educadores - Pedreira	SMUL; SPURBANISMO	Meio Ambiente	Espaço Livre Público
1095	Parque Parque Urbano - Aterro Itatinga	SVMA	Meio Ambiente	Parque
1236	Corredor Verde Av. Cupecê - Av. 23 De Maio - Diadema	SVMA	Meio Ambiente	Corredor Verde/ Ecológico
1526	Novo equipamento Ecoporto - Alvarenga	SMSUB	Infraestrutura e Saneamento Ambiental	Resíduos Sólidos
2109	Provisão habitacional Produção Direta Mananciais - Lote 5 - Ângelo Remazotti / Missionária V (Guaicuri) - Condomínio P2	SEHAB	Habitação Social	Provisão Habitacional
2110	Provisão habitacional Produção Direta Mananciais - Lote 5 - Ângelo Remazotti / Missionária V (Guaicuri) - Condomínio P3	SEHAB	Habitação Social	Provisão Habitacional
2111	Provisão habitacional Produção Direta Mananciais - Lote 5 - Ângelo Remazotti / Missionária V (Guaicuri) - Condomínio P4b	SEHAB	Habitação Social	Provisão Habitacional
2112	Provisão habitacional Produção Direta Mananciais - Lote 5 - Ângelo Remazotti / Missionária V (Guaicuri) - Condomínio P5a	SEHAB	Habitação Social	Provisão Habitacional
2113	Provisão habitacional Produção Direta Mananciais - Lote 5 - Ângelo Remazotti / Missionária V (Guaicuri) - Condomínio P5b	SEHAB	Habitação Social	Provisão Habitacional
2114	Provisão habitacional Produção Direta Mananciais - Lote 5 - Ângelo Remazotti / Missionária V (Guaicuri) - Condomínio P6a	SEHAB	Habitação Social	Provisão Habitacional
2115	Provisão habitacional Produção Direta Mananciais - Lote 5 - Ângelo Remazotti / Missionária V (Guaicuri) - Condomínio P6b	SEHAB	Habitação Social	Provisão Habitacional

ID	Descrição	Órgão	Eixo temático	Subtema
2231	Provisão habitacional Produção Direta Mananciais - Lote 5 - Guaicuri - Casas Superpostas - Etapa 1	SEHAB	Habitação Social	Provisão Habitacional
2369	Urbanização Lote 5 - Guaicuri - Ângelo Remazotti / Missionária V / Cidade Júlia	SEHAB	Habitação Social	Urbanização
2370	Urbanização Lote 5 - Parque Primavera - Est do Alvarenga - Setor 1	SEHAB	Habitação Social	Urbanização
2550	Novo equipamento CEI - Jose Marinoni	SME	Desenvolvimento Social e Equipamentos	Equipamento de Educação
2562	Novo equipamento CEI/EMEI - Marta de Brunet	SME	Desenvolvimento Social e Equipamentos	Equipamento de Educação
2876	Estrutura cicloviária João de Luca-Cupecê	SMT; CET	Mobilidade	Sistema Cicloviário

ID 203 | Habitação em Encostas

Escala: Regional



Fonte: PMSP
Elaboração: SMUL/PLANURB - 2025
Datum horizontal: SIRGAS 2000 | UTM 23 S

DESCRIÇÃO (PRS)

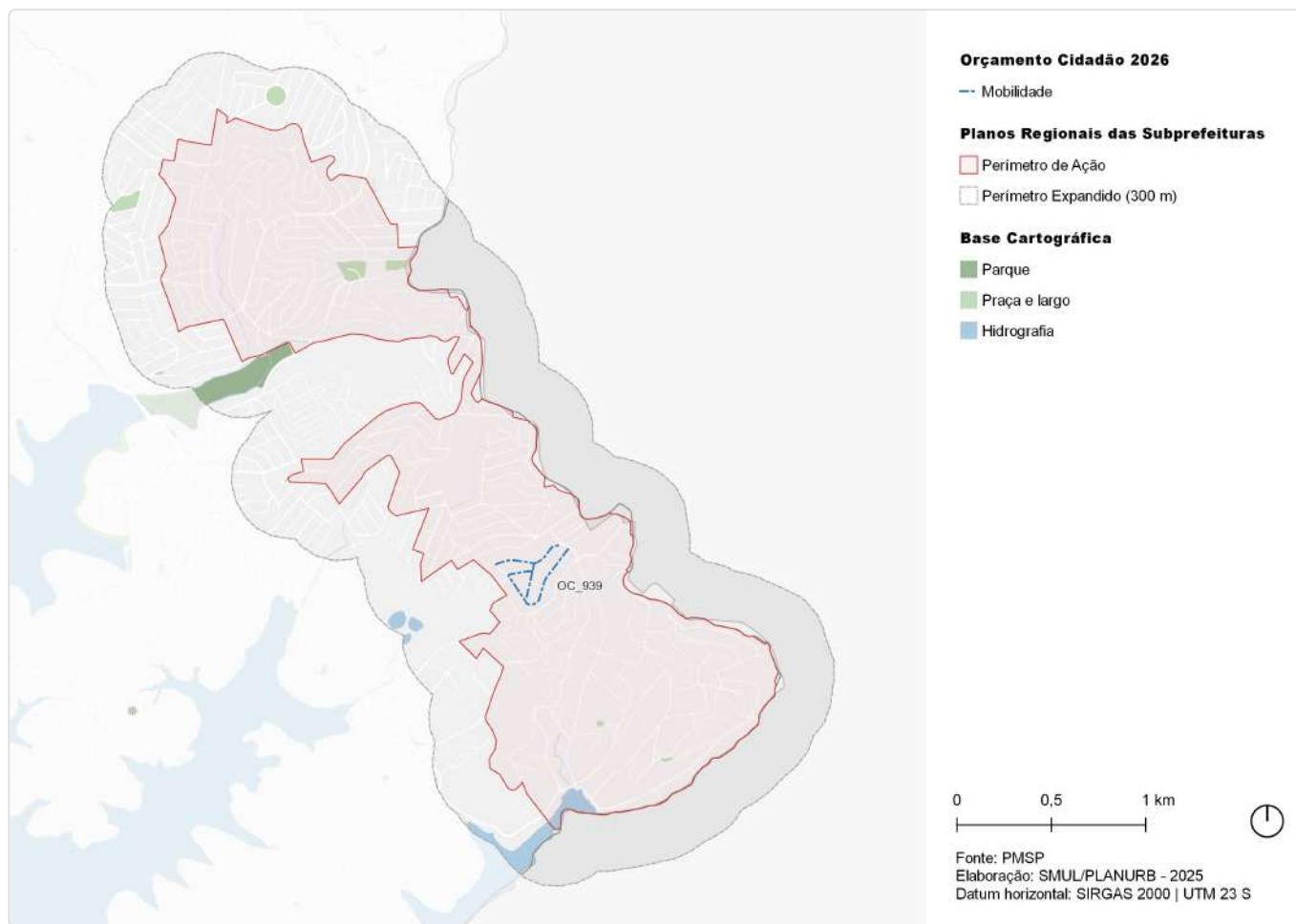
Contempla as áreas próximas a nascentes da Represa Billings e possui áreas com grande vulnerabilidade social e ambiental, parte em área de proteção aos mananciais. Composta pelas áreas dos bairros: Cidade Júlia, Mata Virgem, Eldorado, Jardim Luso, Vila Guacuri, Vila Missionária, Paulino Alves Escudeiro e imediações.

EIXOS TEMÁTICOS

- Meio Ambiente
- Infraestrutura e Saneamento Ambiental
- Habitação Social
- Desenvolvimento Social e Equipamentos
- Mobilidade

ID 203 | Habitação em Encostas

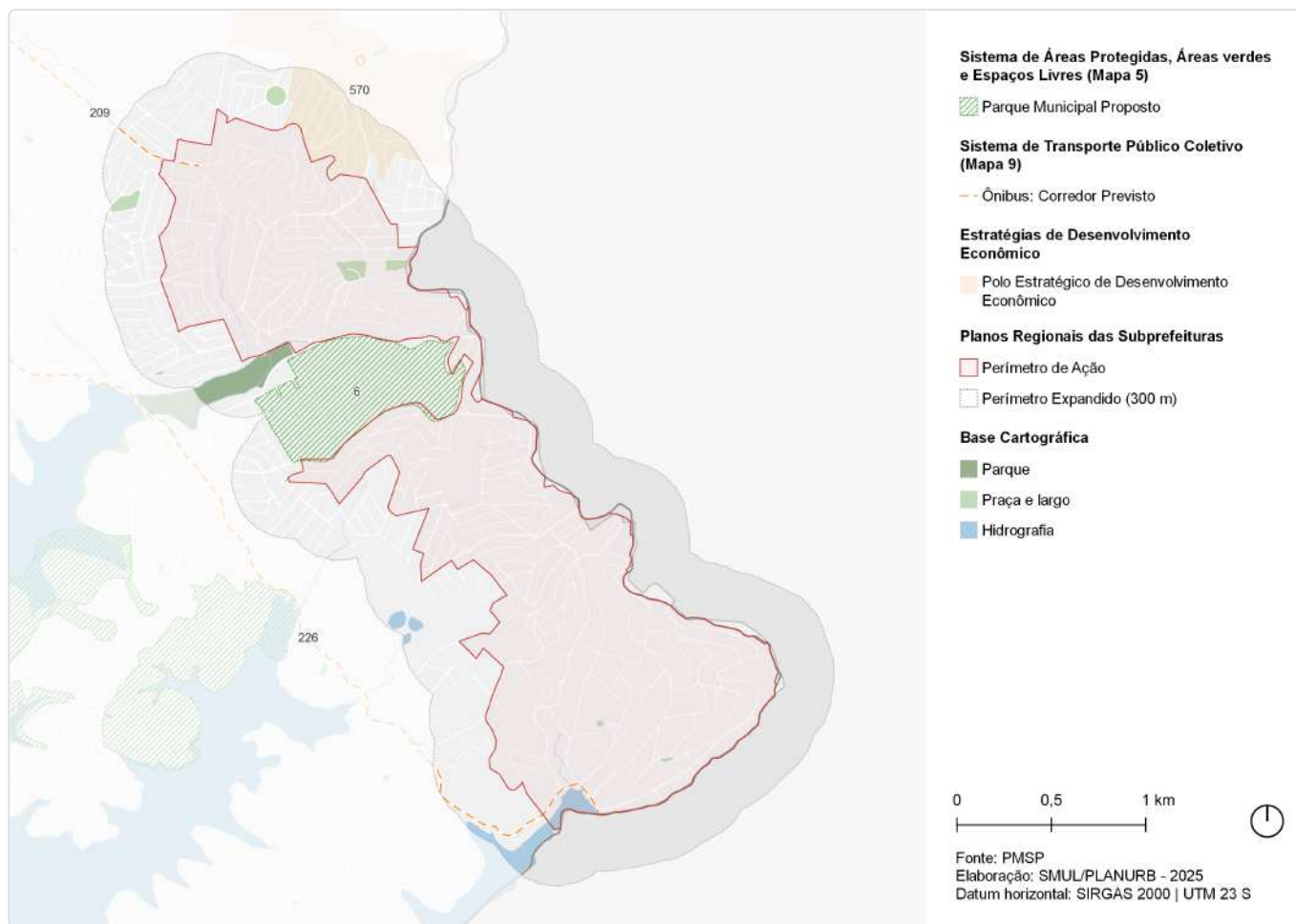
Intervenções previstas para o quadriênio: Programa de Metas 2025-2028 e Orçamento Cidadão 2026



ID	Ação	Descrição	Órgão(s)	Eixo temático	Subtema
OC_939	Executar serviços de nivelamento, corrigir afundamento e refazer sarjetas	Rua Alfonso Redano / Rua Amâncio Alcorta / Rua Carlos Bucher / Rua Denis Furtel	SUB	Mobilidade	Acessibilidade

ID 203 | Habitação em Encostas

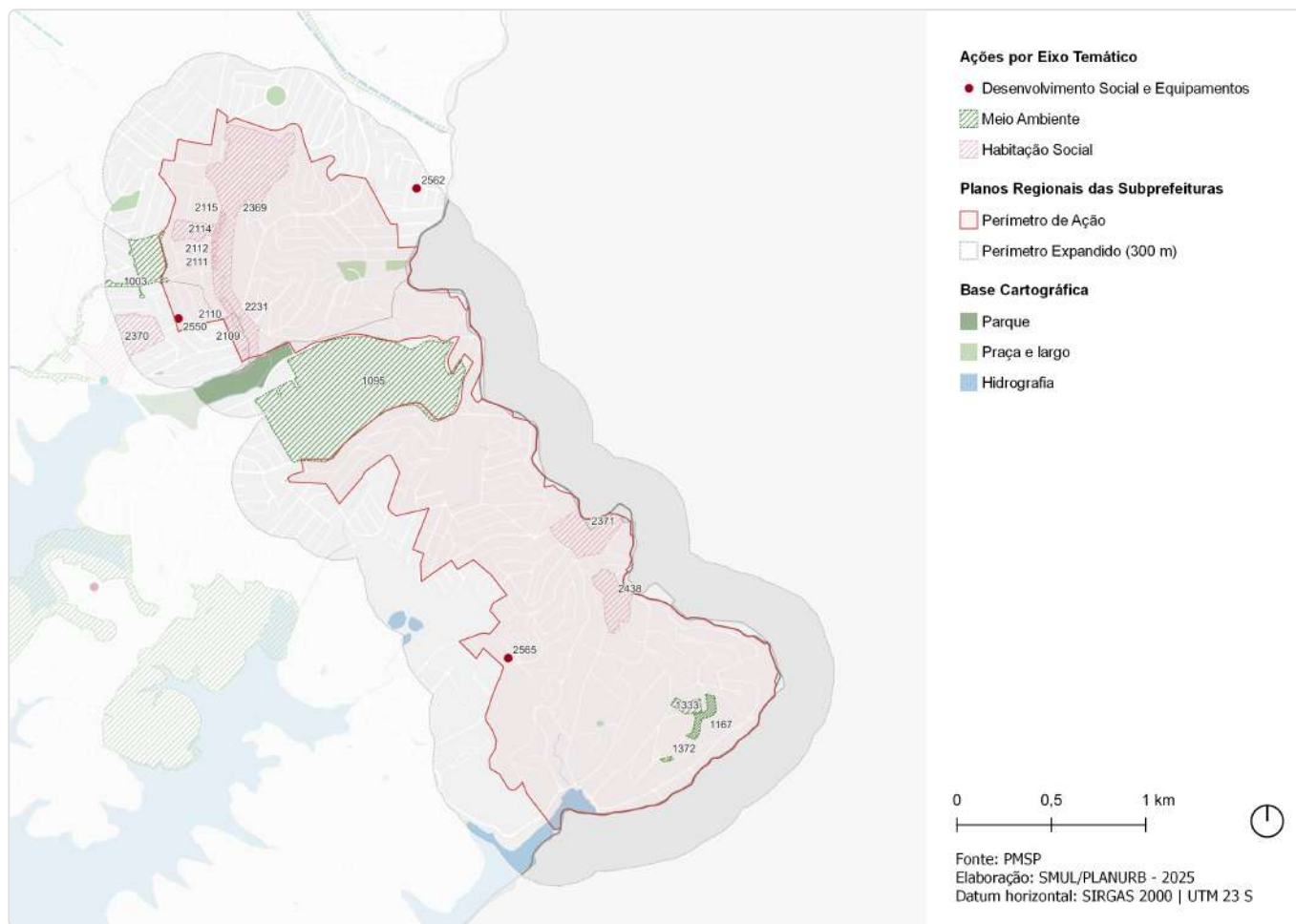
Outras ações previstas: Plano Diretor Estratégico (PDE)



ID	Ação	Descrição	Origem	Eixo temático	Subtema
6	Parque Urbano	Aterro Itatinga	Mapa 5	Meio Ambiente	Parque
209	Corredor de ônibus	Corredor - Yervant Kissajikian	Mapa 9	Mobilidade	Transporte público coletivo
226	Corredor de ônibus	Corredor - Estrada do Alvarenga	Mapa 9	Mobilidade	Transporte público coletivo
570	Estratégias de Desenvolvimento Econômico	Polo Estratégico de Desenvolvimento Econômico	Art.177	Desenvolvimento Econômico Sustentável	Centralidades

ID 203 | Habitação em Encostas

Outras ações previstas: Planejamento Setorial

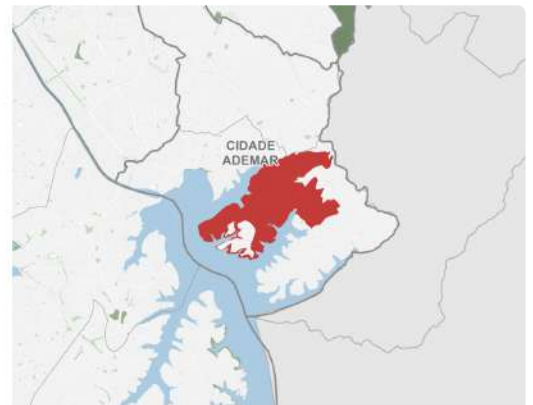
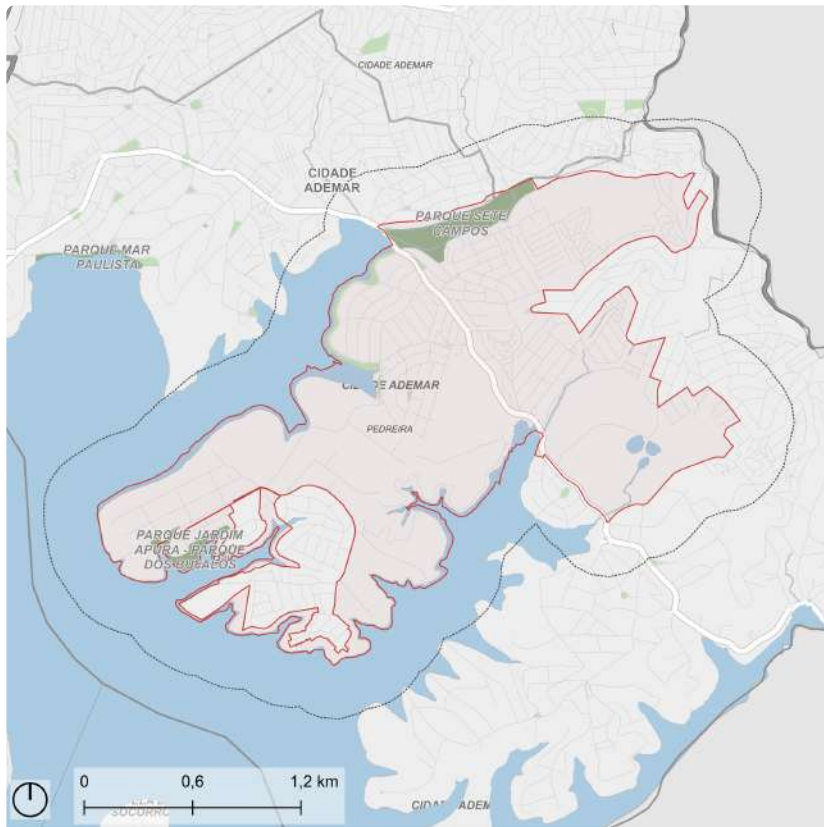


ID	Descrição	Órgão	Eixo temático	Subtema
1003	Rede de espaços públicos Territórios Educadores - Pedreira	SMUL; SPURBANISMO	Meio Ambiente	Espaço Livre Público
1095	Parque Parque Urbano - Aterro Itatinga	SVMA	Meio Ambiente	Parque
1167	Parque Cidade Ademar	SVMA	Meio Ambiente	Parque
1333	Requalificação de praças e áreas verdes Área Verde	SVMA	Meio Ambiente	Área Verde
1372	Requalificação de praças e áreas verdes Praça Orlando Mattos	SVMA	Meio Ambiente	Praça
2109	Provisão habitacional Produção Direta Mananciais - Lote 5 - Ângelo Remazotti / Missionária V (Guaicuri) - Condomínio P2	SEHAB	Habitação Social	Provisão Habitacional
2110	Provisão habitacional Produção Direta Mananciais - Lote 5 - Ângelo Remazotti / Missionária V (Guaicuri) - Condomínio P3	SEHAB	Habitação Social	Provisão Habitacional
2111	Provisão habitacional Produção Direta Mananciais - Lote 5 - Ângelo Remazotti / Missionária V (Guaicuri) - Condomínio P4b	SEHAB	Habitação Social	Provisão Habitacional
2112	Provisão habitacional Produção Direta Mananciais - Lote 5 - Ângelo Remazotti / Missionária V (Guaicuri) - Condomínio P5a	SEHAB	Habitação Social	Provisão Habitacional
2113	Provisão habitacional Produção Direta Mananciais - Lote 5 - Ângelo Remazotti / Missionária V (Guaicuri) - Condomínio P5b	SEHAB	Habitação Social	Provisão Habitacional
2114	Provisão habitacional Produção Direta Mananciais - Lote 5 - Ângelo Remazotti / Missionária V (Guaicuri) - Condomínio P6a	SEHAB	Habitação Social	Provisão Habitacional
2115	Provisão habitacional Produção Direta Mananciais - Lote 5 - Ângelo Remazotti / Missionária V (Guaicuri) - Condomínio P6b	SEHAB	Habitação Social	Provisão Habitacional

ID	Descrição	Órgão	Eixo temático	Subtema
2231	Provisão habitacional Produção Direta Mananciais - Lote 5 - Guaicuri - Casas Superpostas - Etapa 1	SEHAB	Habitação Social	Provisão Habitacional
2369	Urbanização Lote 5 - Guaicuri - Ângelo Remazotti / Missionária V / Cidade Júlia	SEHAB	Habitação Social	Urbanização
2370	Urbanização Lote 5 - Parque Primavera - Est do Alvarenga - Setor 1	SEHAB	Habitação Social	Urbanização
2371	Urbanização Lote 5 - Jardim Castelo	SEHAB	Habitação Social	Urbanização
2438	Urbanização Lote 5 - Morro dos Macacos - Setor 1 (encosta + parque)	SEHAB	Habitação Social	Urbanização
2550	Novo equipamento CEI - Jose Marinoni	SME	Desenvolvimento Social e Equipamentos	Equipamento de Educação
2562	Novo equipamento CEI/EMEI - Marta de Brunet	SME	Desenvolvimento Social e Equipamentos	Equipamento de Educação
2565	Novo equipamento EMEF - José Sílvia	SME	Desenvolvimento Social e Equipamentos	Equipamento de Educação

ID 204 | Parques da Billings e CEU Alvarenga

Escala: Regional



Fonte: PMSP
Elaboração: SMUL/PLANURB - 2025
Datum horizontal: SIRGAS 2000 | UTM 23 S

DESCRIÇÃO (PRS)

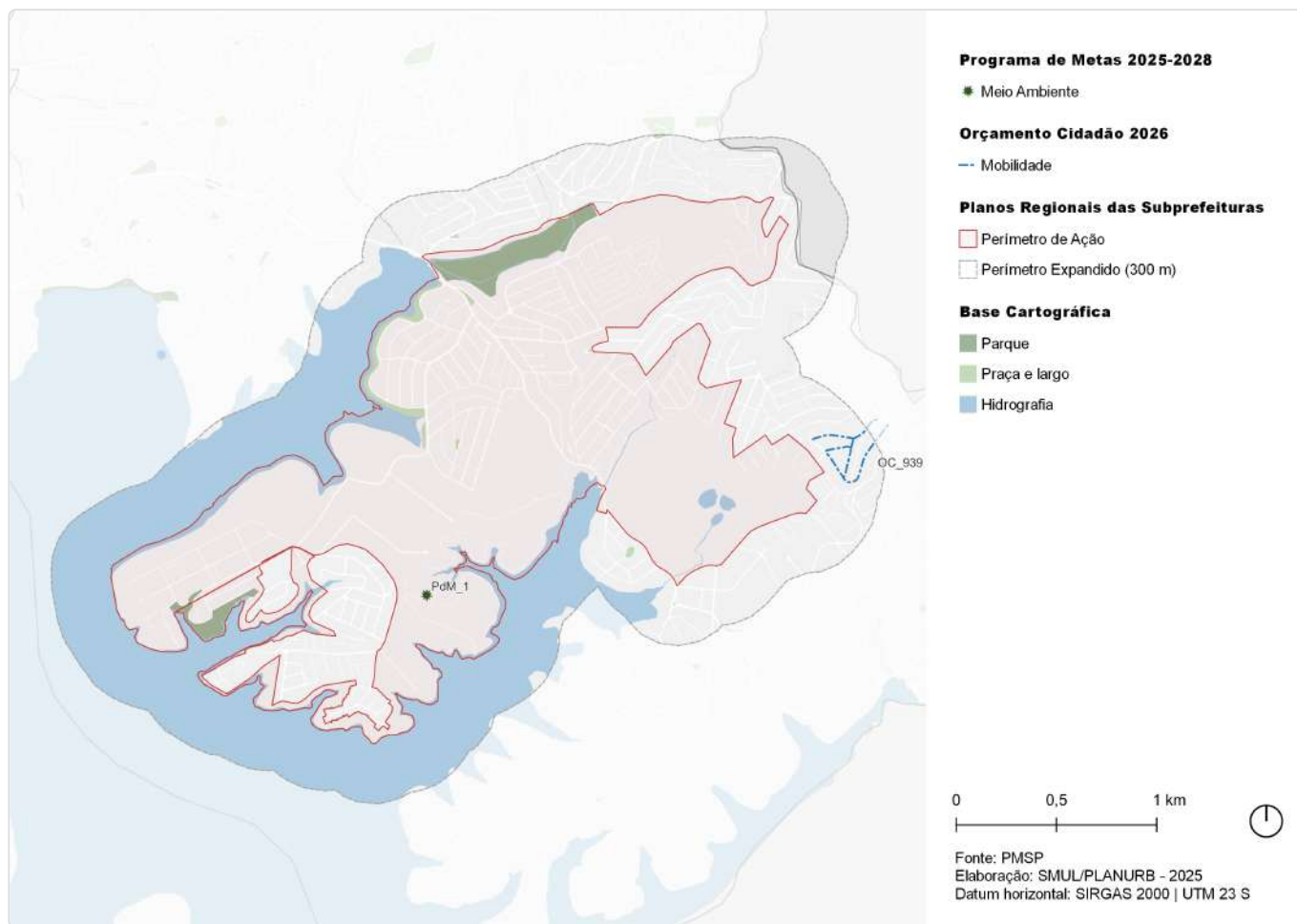
Compreende os seguintes parques e equipamentos previstos: Itatinga (aterro em processo de acomodação), Bandeirantes, Búfalos, Apurá e Pedreira. Compreende os seguintes equipamentos existentes: Parque Sete Campos e CEU Alvarenga.

EIXOS TEMÁTICOS

- Meio Ambiente
- Desenvolvimento Social e Equipamentos
- Mobilidade

ID 204 | Parques da Billings e CEU Alvarenga

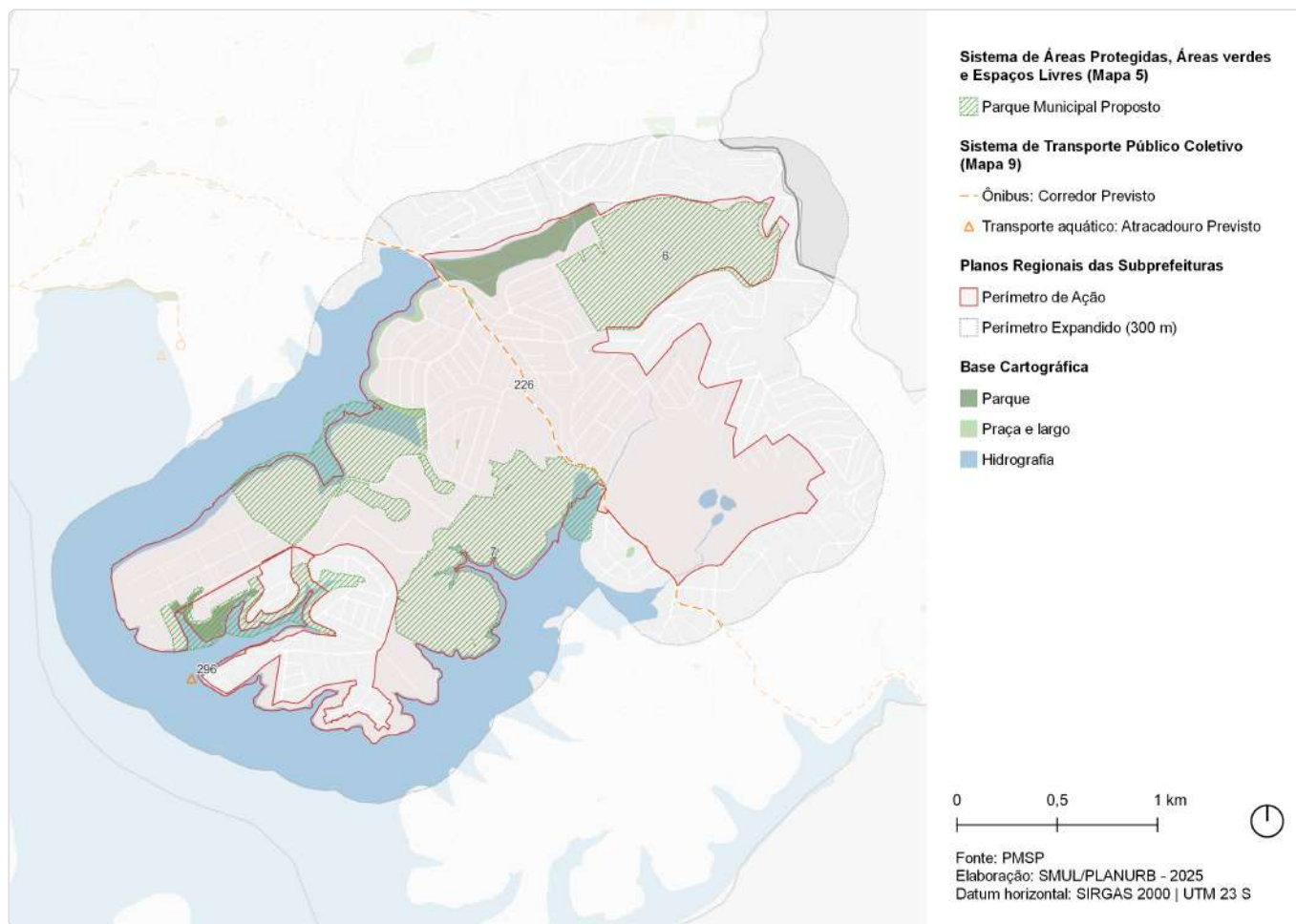
Intervenções previstas para o quadriênio: Programa de Metas 2025-2028 e Orçamento Cidadão 2026



ID	Ação	Descrição	Órgão(s)	Eixo temático	Subtema
PdM_1	Entregar 8 novos parques	Parque do Núcleo Pilão / Búfalos	SVMA	Meio Ambiente	Parque
OC_939	Executar serviços de nivelamento, corrigir afundamento e refazer sarjetões	Rua Alfonso Redano / Rua Amâncio Alcorta / Rua Carlos Bucher / Rua Denis Furtel	SUB	Mobilidade	Acessibilidade

ID 204 | Parques da Billings e CEU Alvarenga

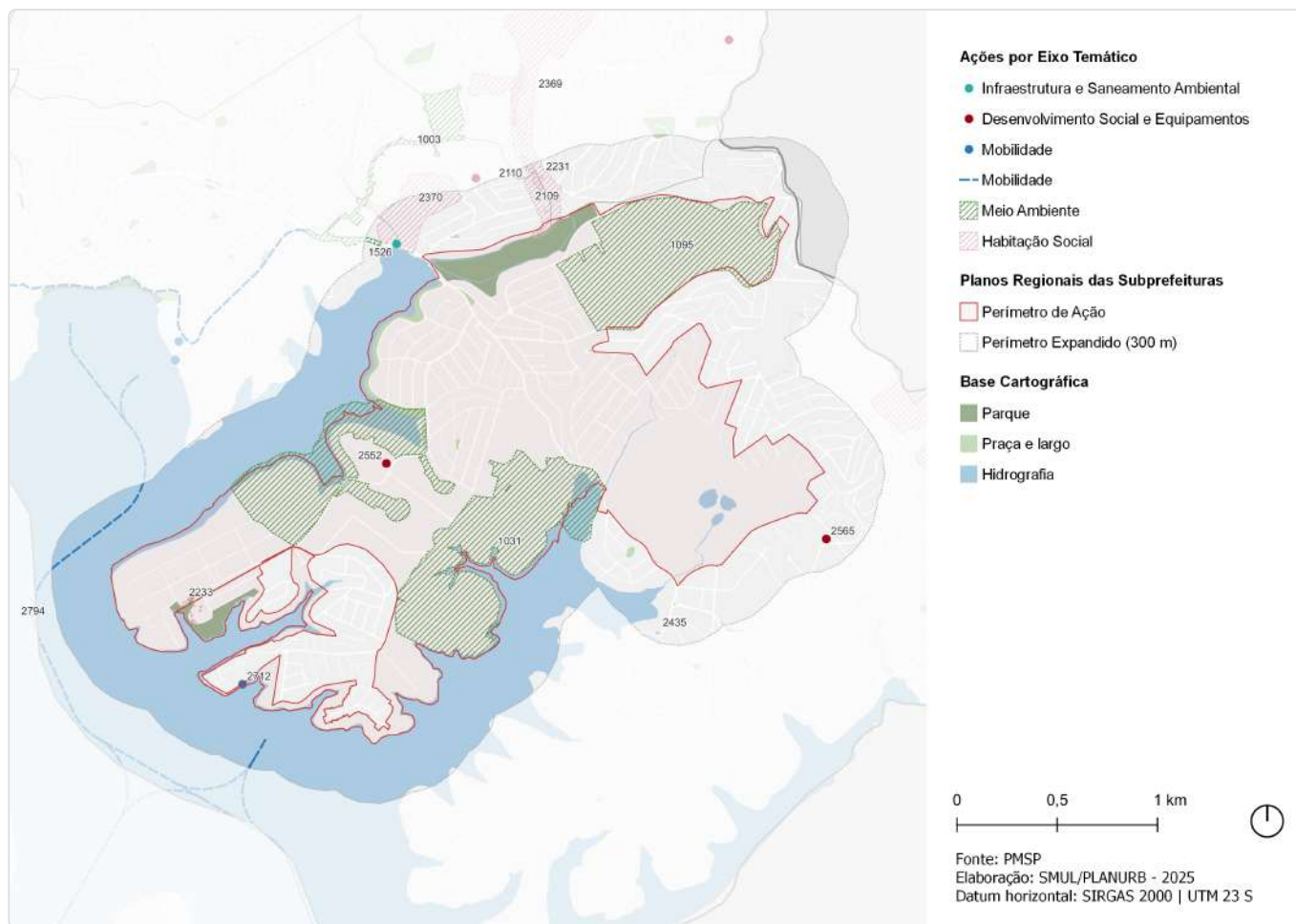
Outras ações previstas: Plano Diretor Estratégico (PDE)



ID	Ação	Descrição	Origem	Eixo temático	Subtema
6	Parque Urbano	Aterro Itatinga	Mapa 5	Meio Ambiente	Parque
7	Parque Orla	Jardim Apura - Parque dos Búfalos	Mapa 5	Meio Ambiente	Parque
226	Corredor de ônibus	Corredor - Estrada do Alvarenga	Mapa 9	Mobilidade	Transporte público coletivo
296	Transporte aquático	Terminal - Apurá	Mapa 9	Mobilidade	Transporte público coletivo

ID 204 | Parques da Billings e CEU Alvarenga

Outras ações previstas: Planejamento Setorial



ID	Descrição	Órgão	Eixo temático	Subtema
1003	Rede de espaços públicos Territórios Educadores - Pedreira	SMUL; SPURBANISMO	Meio Ambiente	Espaço Livre Público
1031	Parque Parque Orla - Jardim Apurá - Parque dos Búfalos	SVMA	Meio Ambiente	Parque
1095	Parque Parque Urbano - Aterro Itatinga	SVMA	Meio Ambiente	Parque
1526	Novo equipamento Ecoporto - Alvarenga	SMSUB	Infraestrutura e Saneamento Ambiental	Resíduos Sólidos
2109	Provisão habitacional Produção Direta Mananciais - Lote 5 - Ângelo Remazotti / Missionária V (Guaicuri) - Condomínio P2	SEHAB	Habitação Social	Provisão Habitacional
2110	Provisão habitacional Produção Direta Mananciais - Lote 5 - Ângelo Remazotti / Missionária V (Guaicuri) - Condomínio P3	SEHAB	Habitação Social	Provisão Habitacional
2231	Provisão habitacional Produção Direta Mananciais - Lote 5 - Guaicuri - Casas Superpostas - Etapa 1	SEHAB	Habitação Social	Provisão Habitacional
2233	Provisão habitacional Produção Direta Mananciais - Lote 5 - Paulistas / Jardim Apurá / Dois (Complexo Pilão) - Etapa 2 - Casas	SEHAB	Habitação Social	Provisão Habitacional
2369	Urbanização Lote 5 - Guaicuri - Ângelo Remazotti / Missionária V / Cidade Júlia	SEHAB	Habitação Social	Urbanização
2370	Urbanização Lote 5 - Parque Primavera - Est do Alvarenga - Setor 1	SEHAB	Habitação Social	Urbanização
2435	Urbanização Lote 5 - Sete Praias (Mata Virgem)	SEHAB	Habitação Social	Urbanização

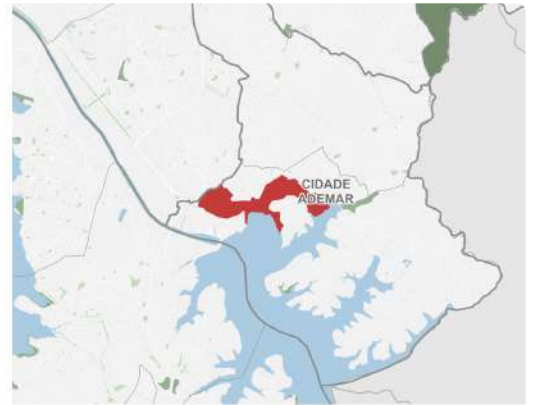
ID	Descrição	Órgão	Eixo temático	Subtema
2552	Novo equipamento CEME/EMEF - Davide Perez	SME	Desenvolvimento Social e Equipamentos	Equipamento de Educação
2565	Novo equipamento EMEF - José Silvío	SME	Desenvolvimento Social e Equipamentos	Equipamento de Educação
2712	Novo equipamento Atracadouro Apurá	SMT; SPTRANS	Mobilidade	Integração entre Modais
2794	Infraestrutura de transporte Hidrovia Urbana do Compartimento Pedreira do Reservatório Billings	SMT; SPTRANS	Mobilidade	Sistema Hidroviário

ID 205 | Estrada do Alvarenga

Escala: Regional



- Perímetro de Ação
- Parque
- Hidrografia
- Perímetro Expandido (300 m)
- Praça e largo



Fonte: PMSP
Elaboração: SMUL/PLANURB - 2025
Datum horizontal: SIRGAS 2000 | UTM 23 S

DESCRIÇÃO (PRS)

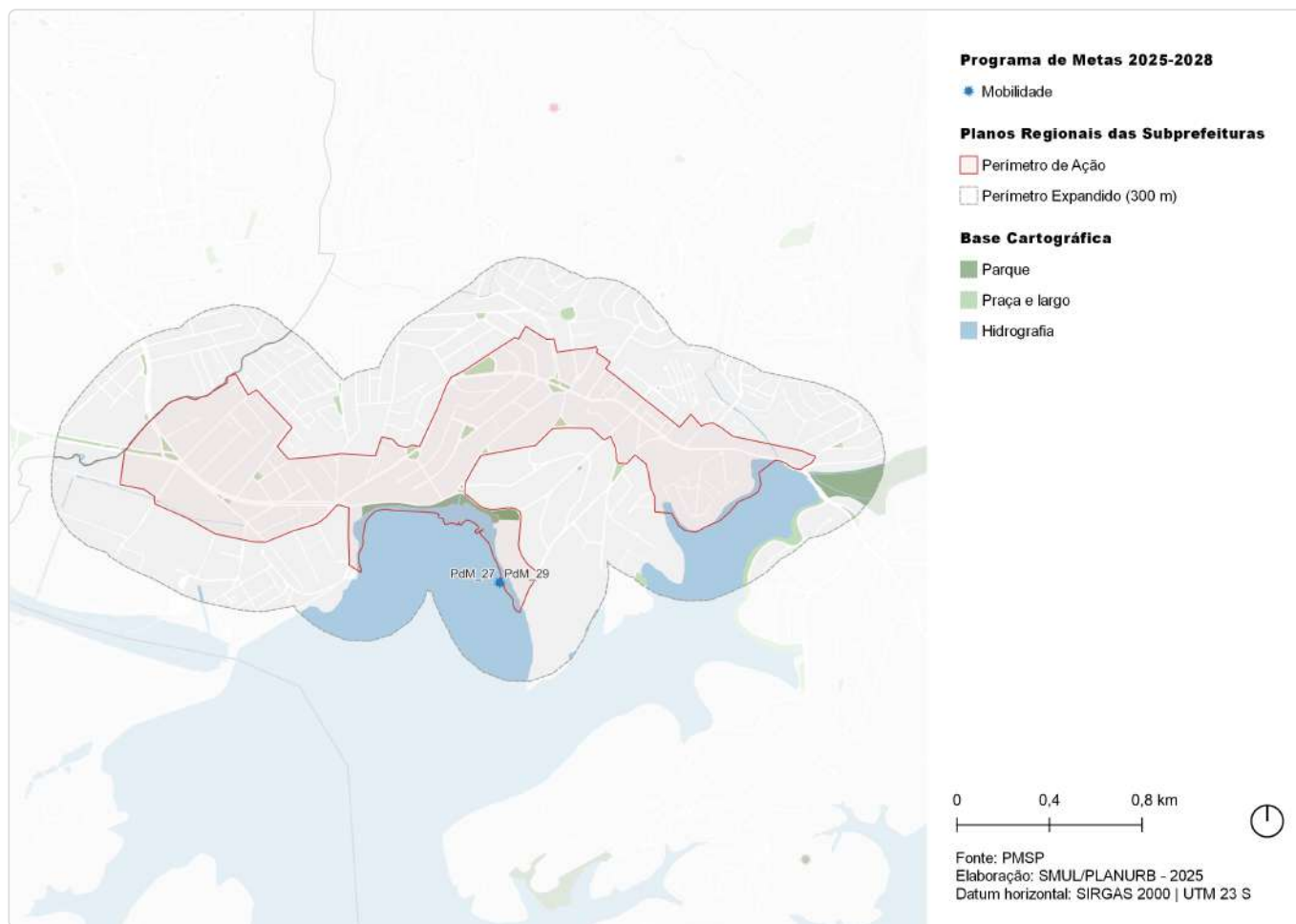
Contempla a Estrada do Alvarenga que liga Santo Amaro ao ABCD e o Parque Mar Paulista previsto no PDE 2014 (Lei n 16.050/2014). O perímetro se estende desde a divisa com a Subprefeitura de Santo Amaro até o Parque Sete Campos.

EIXOS TEMÁTICOS

- Meio Ambiente
- Infraestrutura e Saneamento Ambiental
- Desenvolvimento Econômico Sustentável
- Desenvolvimento Social e Equipamentos
- Mobilidade

ID 205 | Estrada do Alvarenga

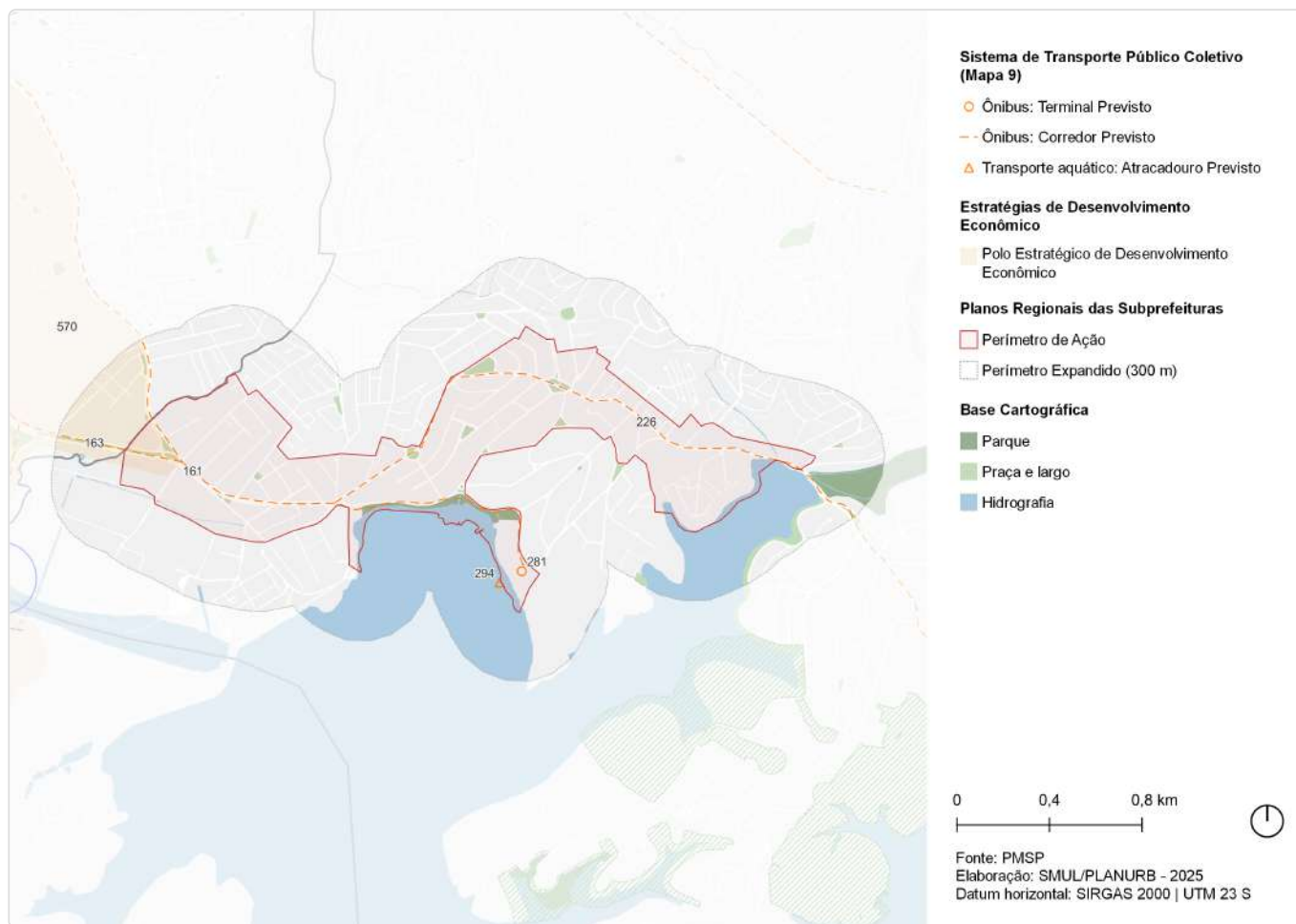
Intervenções previstas para o quadriênio: Programa de Metas 2025-2028 e Orçamento Cidadão 2026



ID	Ação	Descrição	Órgão(s)	Eixo temático	Subtema
PdM_27	Iniciar a construção do Terminal Pedreira/Mar Paulista	Terminal Pedreira / Mar Paulista	SMT; SPTRANS	Mobilidade	Transporte Público Coletivo
PdM_29	Contratar as obras de dois novos atracadouros na Represa Billings	Pedreira	SMT; SPTRANS	Mobilidade	Transporte Público Coletivo

ID 205 | Estrada do Alvarenga

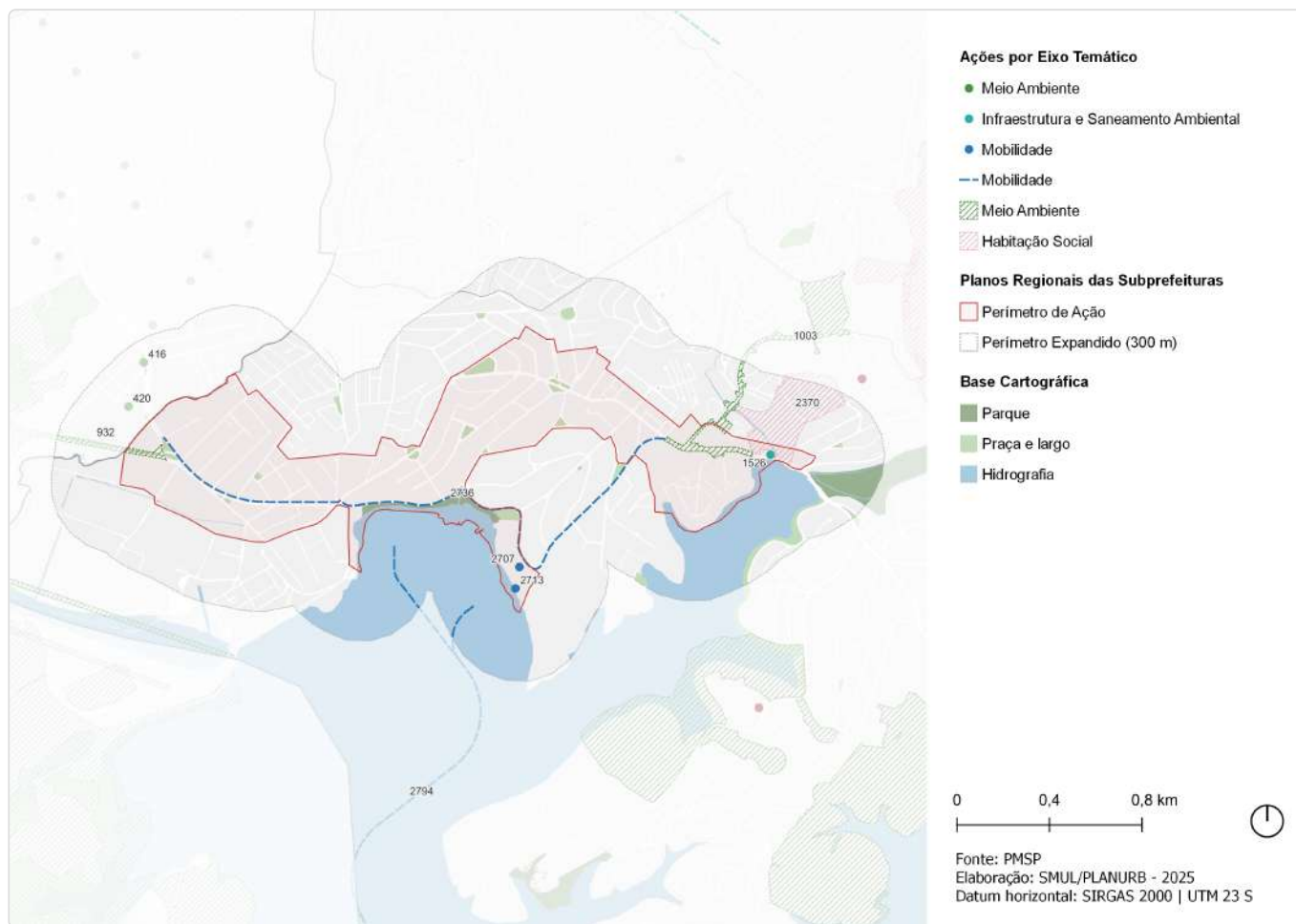
Outras ações previstas: Plano Diretor Estratégico (PDE)



ID	Ação	Descrição	Origem	Eixo temático	Subtema
161	Corredor de ônibus	Corredor - Sabará	Mapa 9	Mobilidade	Transporte público coletivo
163	Corredor de ônibus	Corredor - Miguel Yunes	Mapa 9	Mobilidade	Transporte público coletivo
226	Corredor de ônibus	Corredor - Estrada do Alvarenga	Mapa 9	Mobilidade	Transporte público coletivo
281	Terminal de ônibus	Terminal - Terminal Pedreira	Mapa 9	Mobilidade	Transporte público coletivo
294	Transporte aquático	Terminal - Pedreira	Mapa 9	Mobilidade	Transporte público coletivo
570	Estratégias de Desenvolvimento Econômico	Polo Estratégico de Desenvolvimento Econômico	Art.177	Desenvolvimento Econômico Sustentável	Centralidades

ID 205 | Estrada do Alvarenga

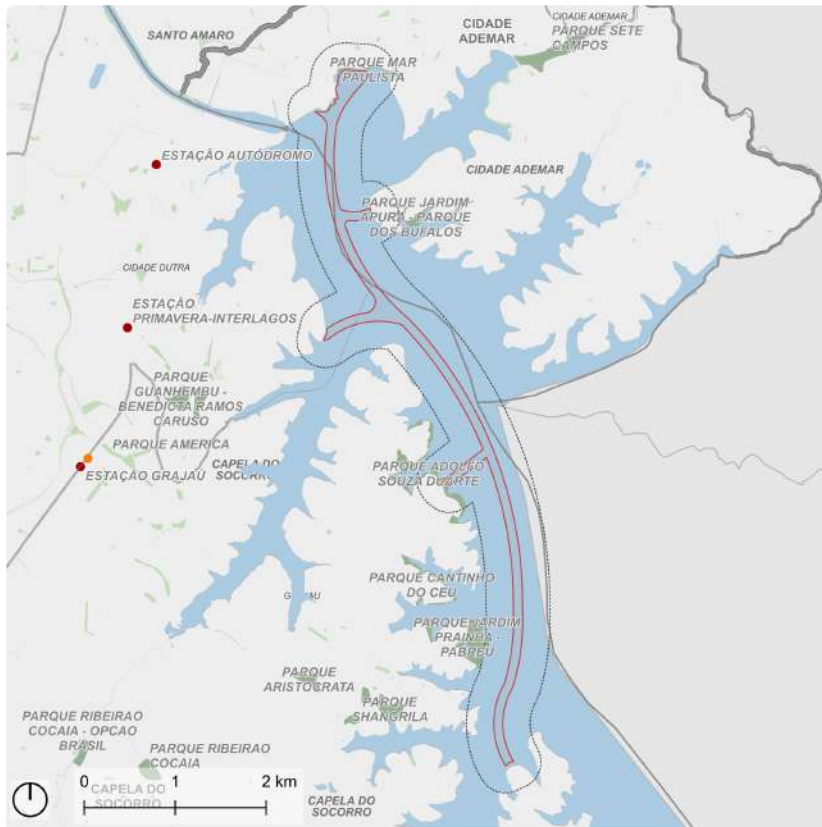
Outras ações previstas: Planejamento Setorial



ID	Descrição	Órgão	Eixo temático	Subtema
416	Requalificação de espaço público Praça - Pça. Adib Bechara	SMSUB; SUB	Meio Ambiente	Praça
420	Requalificação de espaço público Praça - Pça. Aldeia Velha	SMSUB; SUB	Meio Ambiente	Praça
932	Rede de espaços públicos Parque de orla - Jurubatuba e Interlagos	SMUL; SPURBANISMO	Meio Ambiente	Parque
1003	Rede de espaços públicos Territórios Educadores - Pedreira	SMUL; SPURBANISMO	Meio Ambiente	Espaço Livre Público
1526	Novo equipamento Ecoporto - Alvarenga	SMSUB	Infraestrutura e Saneamento Ambiental	Resíduos Sólidos
2370	Urbanização Lote 5 - Parque Primavera - Est do Alvarenga - Setor 1	SEHAB	Habitação Social	Urbanização
2707	Novo equipamento Terminal Pedreira	SMT	Mobilidade	Transporte Coletivo Público
2713	Novo equipamento Atracadouro Pedreira	SMT; SPTRANS	Mobilidade	Integração entre Modais
2736	Estrutura cicloviária Av. Ermerico Richter-Mar paulista	SMT; CET	Mobilidade	Sistema Cicloviário
2794	Infraestrutura de transporte Hidrovia Urbana do Compartimento Pedreira do Reservatório Billings	SMT; SPTRANS	Mobilidade	Sistema Hidroviário

ID 283 | Transporte Hidroviário Grajaú/Pedreira

Escala: Regional



- Perímetro de Ação
- Perímetro Expandido (300 m)
- Ônibus: Terminal
- Trem: Estação
- Praça e largo
- Hidrografia
- Parque



Fonte: PMSP
Elaboração: SMUL/PLANURB - 2025
Datum horizontal: SIRGAS 2000 | UTM 23 S

DESCRIÇÃO (PRS)

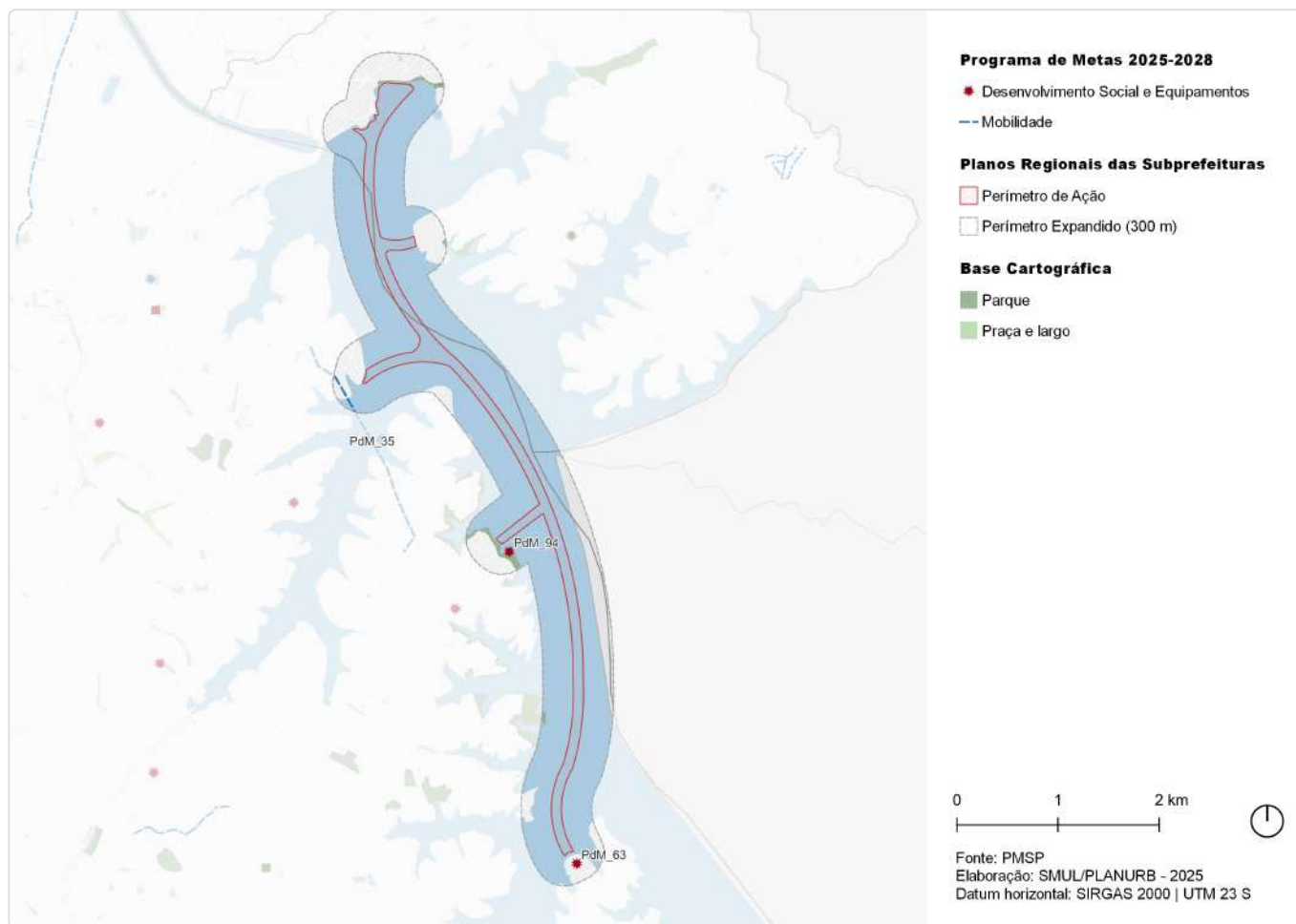
No braço da represa Billings na região de Capela do Socorro e Cidade Ademar.

EIXOS TEMÁTICOS

- Meio Ambiente
- Mobilidade

ID 283 | Transporte Hidroviário Grajaú / Pedreira

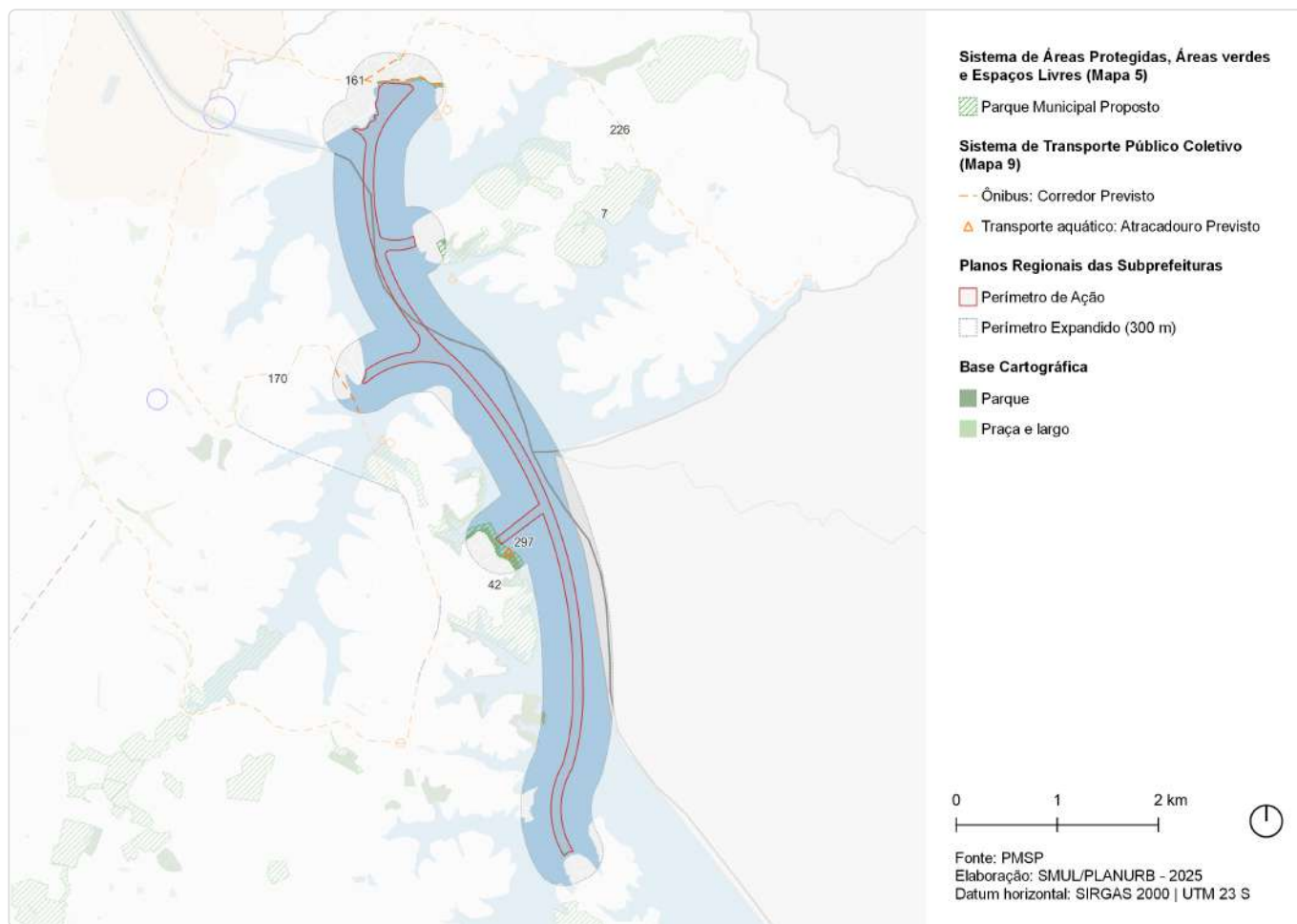
Intervenções previstas para o quadriênio: Programa de Metas 2025-2028 e Orçamento Cidadão 2026



ID	Ação	Descrição	Órgão(s)	Eixo temático	Subtema
PdM_35	Iniciar as obras da Ponte Graúna-Gaivotas	Duplicação Ponte Jurubatuba	SIURB; SPOBRAS	Mobilidade	Sistema Viário; Transporte Público Coletivo
PdM_63	Entrega de 48 novos equipamentos, entre os quais 15 UPAs e 25 UBSS	UBS Bororé (Alcina Pimentel)	SMS	Desenvolvimento Social e Equipamentos	Equipamento de Saúde
PdM_94	Abrir 2 novas unidades da Escola Municipal de Iniciação Artística (EMIA)	EMIA Cantinho do Céu	SMC	Desenvolvimento Social e Equipamentos	Equipamento de Cultura

ID 283 | Transporte Hidroviário Grajaú/Pedreira

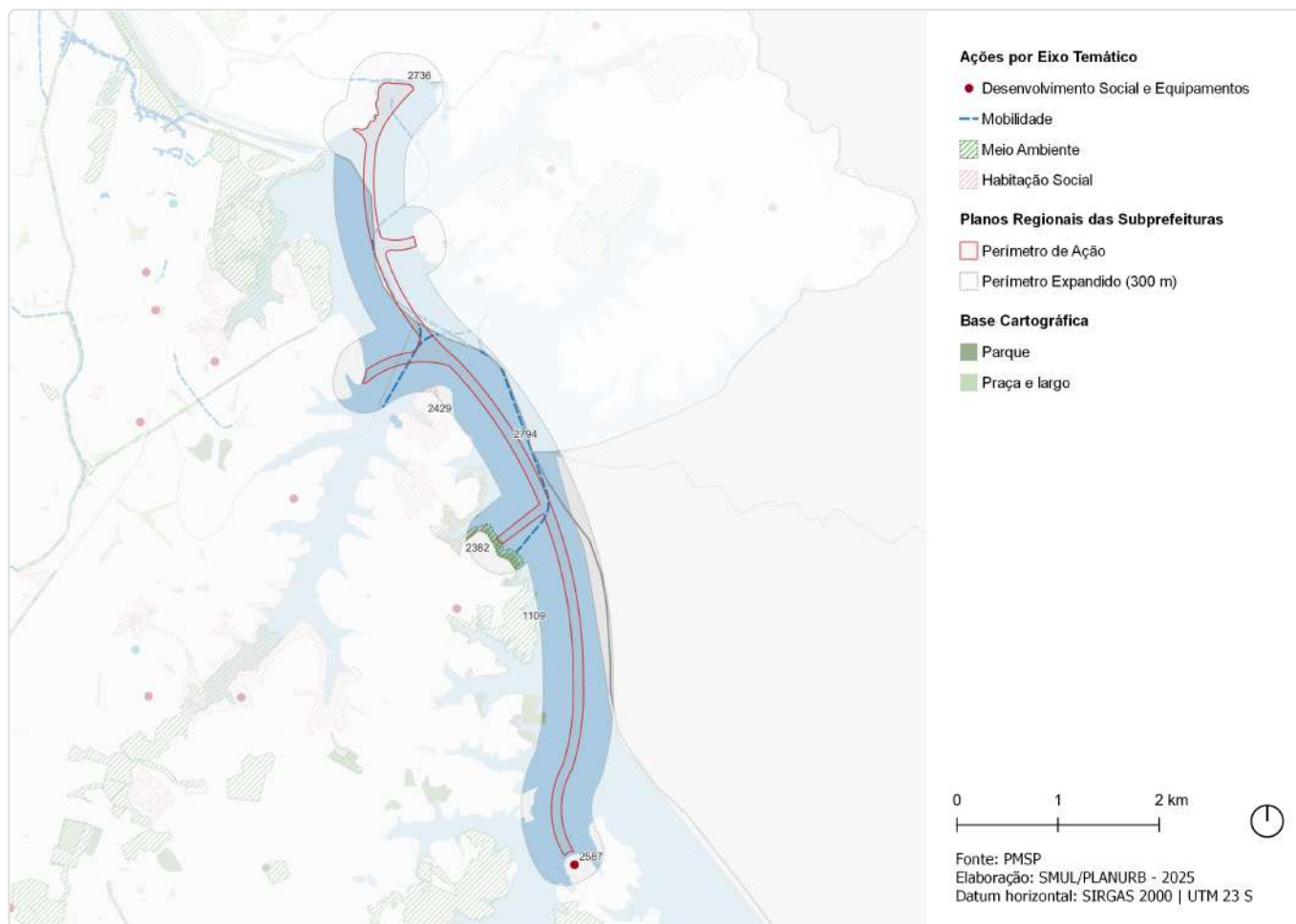
Outras ações previstas: Plano Diretor Estratégico (PDE)



ID	Ação	Descrição	Origem	Eixo temático	Subtema
7	Parque Orla	Jardim Apura - Parque dos Búfalos	Mapa 5	Meio Ambiente	Parque
42	Parque Orla	Cantinho do Céu - Adolfo Duarte 'ferruge'	Mapa 5	Meio Ambiente	Parque
161	Corredor de ônibus	Corredor - Sabará	Mapa 9	Mobilidade	Transporte público coletivo
170	Corredor de ônibus	Corredor - Canal Da Cocaia	Mapa 9	Mobilidade	Transporte público coletivo
226	Corredor de ônibus	Corredor - Estrada do Alvarenga	Mapa 9	Mobilidade	Transporte público coletivo
297	Transporte aquático	Terminal - Cantinho do Céu	Mapa 9	Mobilidade	Transporte público coletivo

ID 283 | Transporte Hidroviário Grajaú/Pedreira

Outras ações previstas: Planejamento Setorial



ID	Descrição	Órgão	Eixo temático	Subtema
1109	Parque Parque Orla - Cantinho do Céu	SVMA	Meio Ambiente	Parque
2382	Urbanização Lote 7 - Cantinho do Céu - Setor 3	SEHAB	Habitação Social	Urbanização
2429	Urbanização Lote 6 - Jardim Gaivotas II	SEHAB	Habitação Social	Urbanização
2587	Novas instalações UBS Bororé - Alcina Pimentel Piza	SMS	Desenvolvimento Social e Equipamentos	Equipamento de Saúde
2736	Estrutura cicloviária Av. Ermerico Richter-Mar paulista	SMT; CET	Mobilidade	Sistema Cicloviário
2794	Infraestrutura de transporte Hidrovia Urbana do Compartimento Pedreira do Reservatório Billings	SMT; SPTRANS	Mobilidade	Sistema Hidroviário