



Planos de Ação das Subprefeituras 2026-2029

Anexo 2 - Planejamento Territorial dos Perímetros de Ação

Subprefeitura Santo Amaro

Dezembro de 2025

Secretaria Municipal de Urbanismo e Licenciamento – SMUL
Coordenadoria de Planejamento Urbano – PLANURB

Apresentação

Com o objetivo de apoiar a leitura integrada das ações territoriais planejadas pelos diferentes órgãos municipais, este Anexo apresenta o cruzamento entre os Perímetros de Ação definidos nos Planos Regionais das Subprefeituras (PRS) e as ações mapeadas ao longo do processo de elaboração dos Planos de Ação das Subprefeituras 2026-2029.

Para cada Perímetro de Ação localizado no território da Subprefeitura, são apresentadas fichas organizadas de forma sequencial. A primeira ficha reúne informações gerais do perímetro, incluindo localização, caracterização e os principais eixos temáticos associados às diretrizes propostas nos PRS.

As fichas subsequentes apresentam as ações territoriais identificadas nas diferentes camadas de planejamento consideradas, abrangendo ações previstas para o quadriênio — vinculadas ao Programa de Metas 2025–2028 e ao Orçamento Cidadão 2026 — e ações provenientes de outros instrumentos de planejamento, como o Plano Diretor Estratégico e o planejamento setorial, que podem possuir distintos horizontes temporais de implementação.

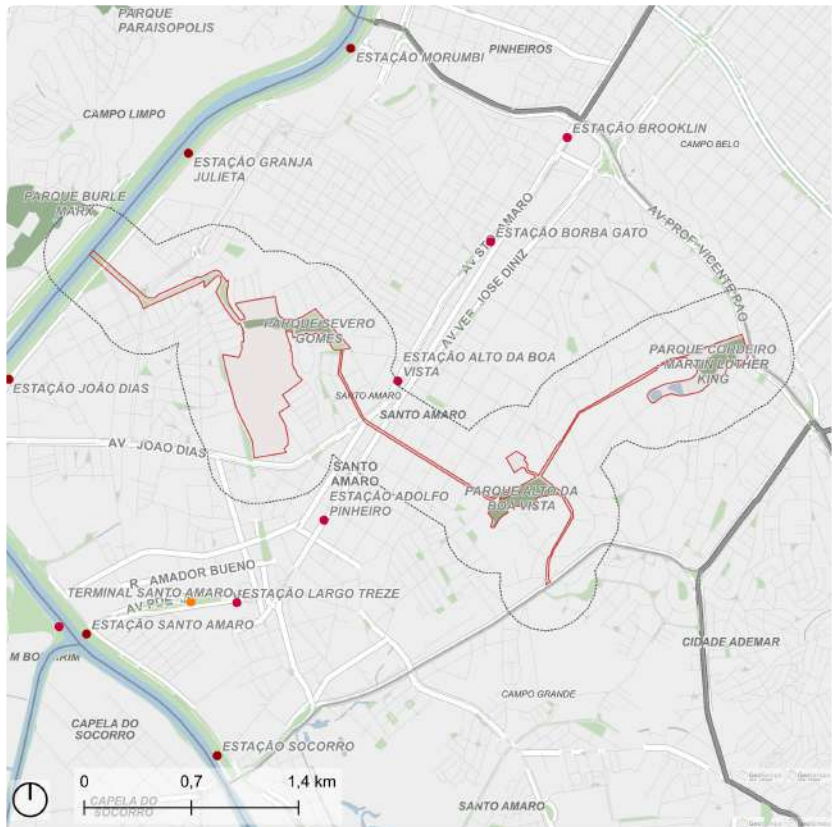
Para fins de análise espacial, e considerando o caráter orientador dos limites dos Perímetros de Ação, foi adotado um perímetro expandido de 300 metros em relação aos limites definidos nos PRS, de modo a incorporar o entorno imediato dos territórios analisados.

Dessa forma, são apresentados mapas com as ações localizadas no perímetro expandido, bem como tabelas nas quais as ações são classificadas por eixos temáticos e subtemas, com a identificação do órgão responsável ou de sua origem. A quantidade de fichas por Perímetro de Ação pode variar conforme a existência ou não de ações identificadas em cada uma dessas camadas.

Ressalta-se que o detalhamento dos Perímetros de Ação — incluindo caracterização, objetivos e diretrizes — encontra-se nos Cadernos Regionais e Macrorregionais dos Planos Regionais das Subprefeituras, elaborados em 2016 e disponíveis na plataforma [Gestão Urbana](#). Assim, este Anexo deve ser compreendido como material complementar, voltado à análise integrada das ações priorizadas para o quadriênio e das demais intervenções territoriais planejadas no âmbito do município.

ID 15 | Áreas Verdes Alto da Boa Vista

Escala: Regional



- Perímetro de Ação
- Perímetro Expandido (300 m)
- Metrô: Estação
- Ônibus: Terminal
- Trem: Estação
- Parque
- Praça e largo
- Hidrografia



Fonte: PMSP
Elaboração: SMUL/PLANURB - 2025
Datum horizontal: SIRGAS 2000 | UTM 23 S

DESCRIÇÃO (PRS)

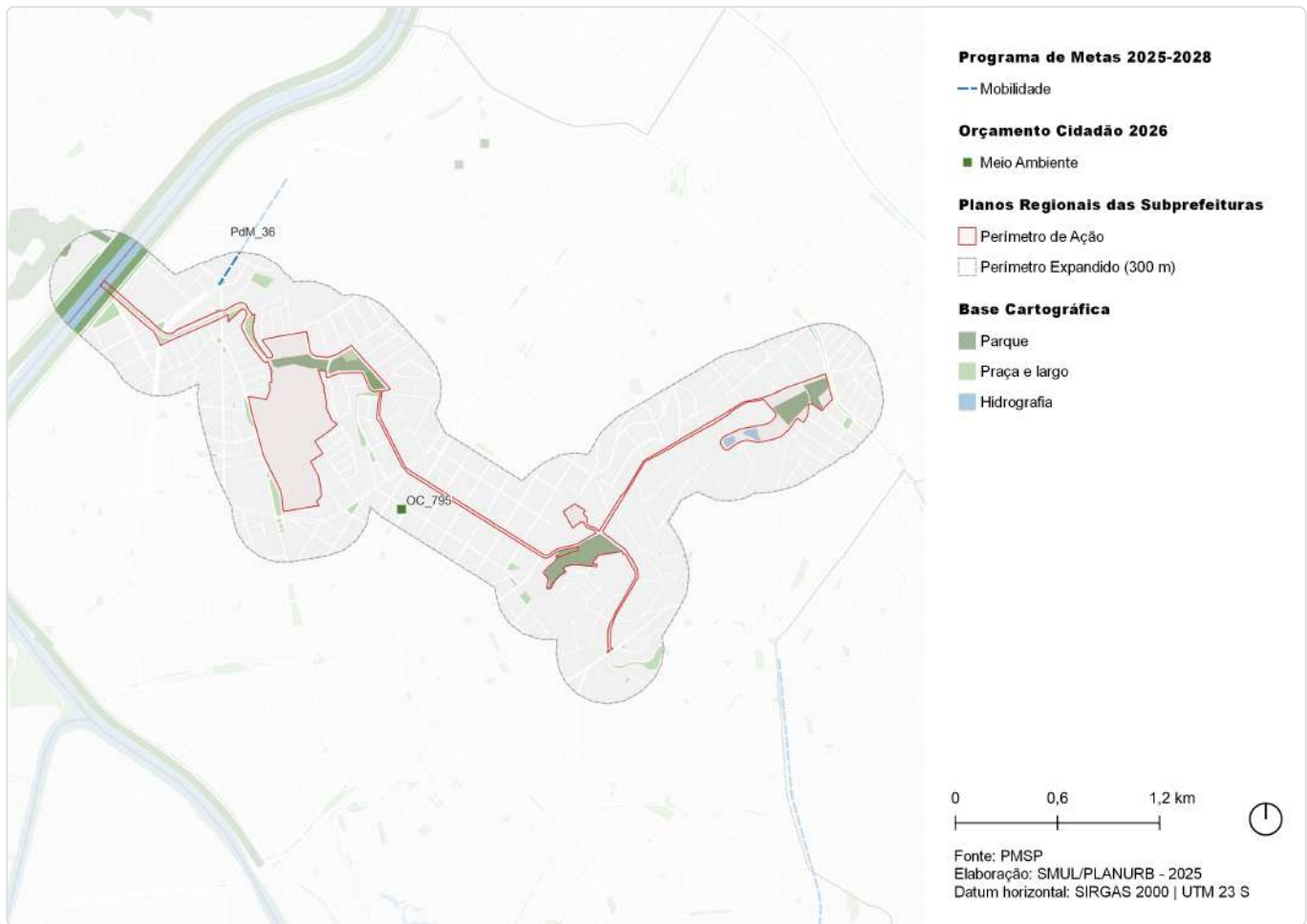
Composto por um núcleo localizado em áreas verdes no bairro Alto da Boa Vista e por eixos lineares que se ramificam a partir deste núcleo e estendem-se por vias que o conectam a outras áreas verdes ou parques.

EIXOS TEMÁTICOS

- Meio Ambiente
- Infraestrutura e Saneamento Ambiental
- Mobilidade

ID 15 | Áreas Verdes Alto da Boa Vista

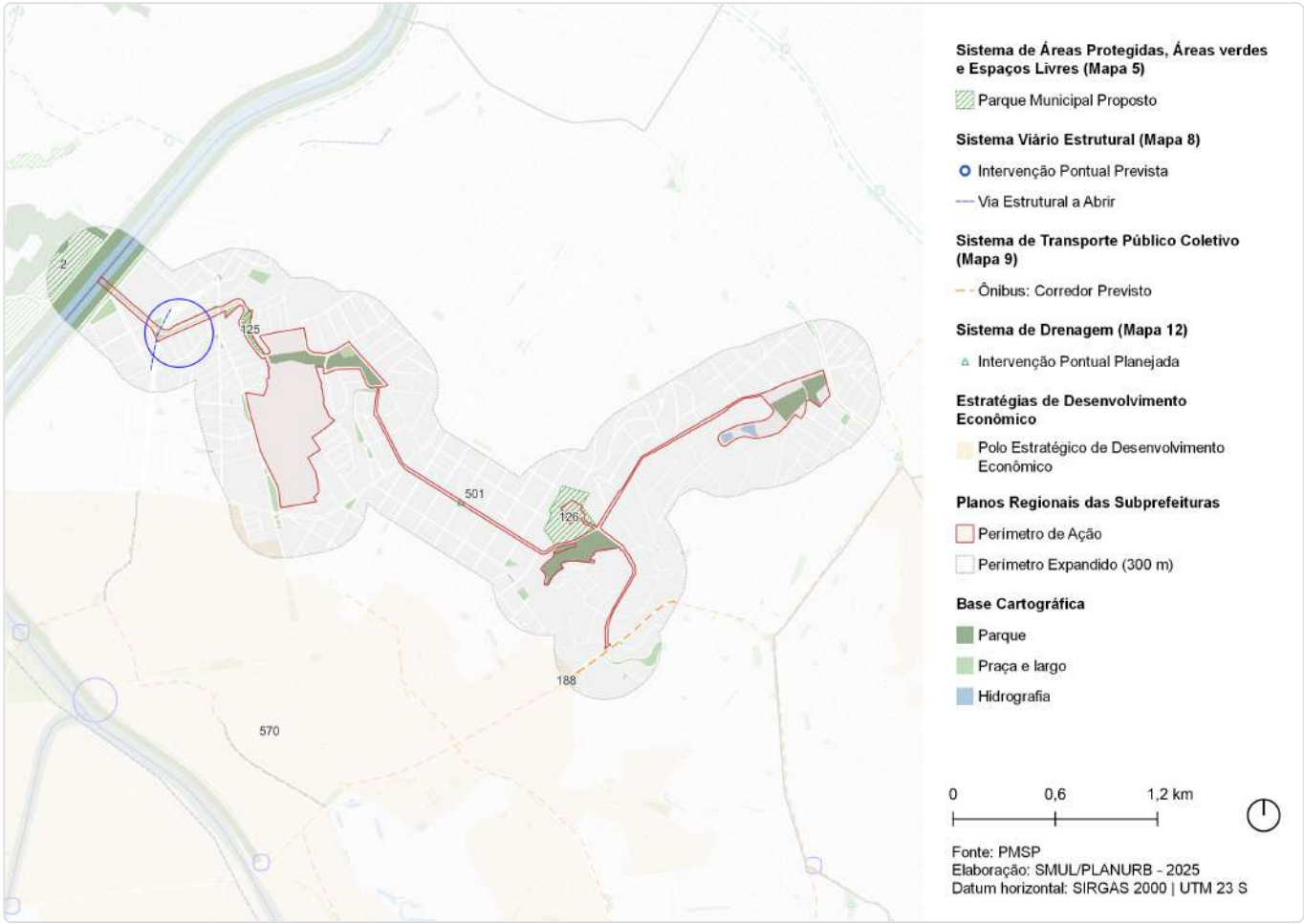
Intervenções previstas para o quadriênio: Programa de Metas 2025-2028 e Orçamento Cidadão 2026



ID	Ação	Descrição	Órgão(s)	Eixo temático	Subtema
PdM_36	Entregar o Túnel Cecília Lottenberg	Ponte Graúna-Gaivotas	SIURB; SPOBRAS; SMUL; SPURBANISMO	Mobilidade	Sistema Viário; Transporte Público Coletivo; Sistema Cicloviário
OC_795	Qualificar Praça Adelino Ozores Neto	Praça Adelino Ozores Neto	SUB	Meio Ambiente	Praça

ID 15 | Áreas Verdes Alto da Boa Vista

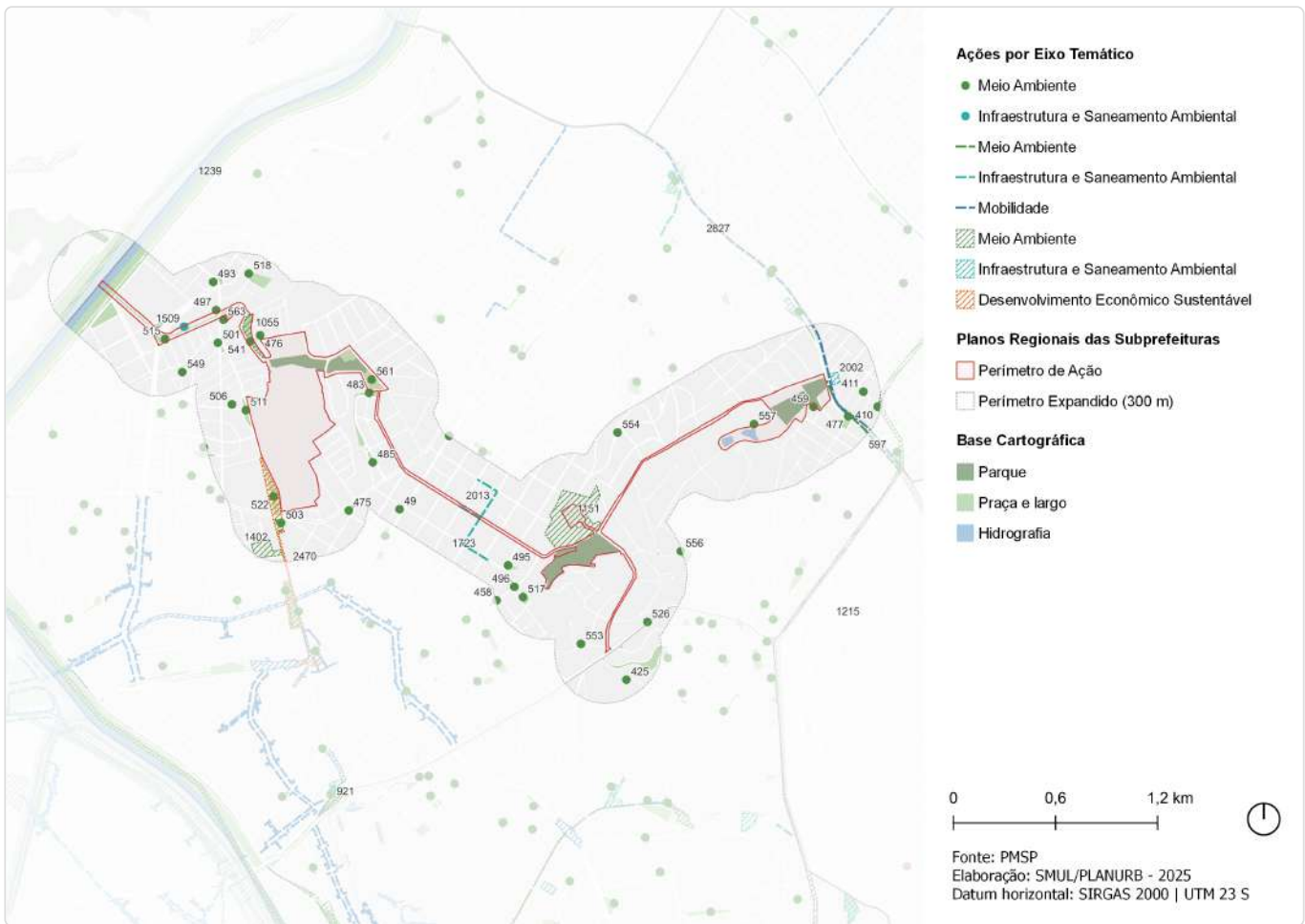
Outras ações previstas: Plano Diretor Estratégico (PDE)



ID	Ação	Descrição	Origem	Eixo temático	Subtema
2	Parque de Conservação	Burle Marx - ampliação	Mapa 5	Meio Ambiente	Parque
125	Parque Linear	Judas	Mapa 5	Meio Ambiente	Parque linear
126	Parque Urbano	Chácara Alfomares	Mapa 5	Meio Ambiente	Parque
147	Ações prioritárias no sistema viário estrutural	Via Estrutural a Abrir	Mapa 8	Mobilidade	Sistema viário
148	Ação prioritária no sistema viário estrutural	Intervenção viária pontual	Mapa 8	Mobilidade	Sistema viário
188	Corredor de ônibus	Corredor - Washington Luiz	Mapa 9	Mobilidade	Transporte público coletivo
501	Intervenção de drenagem	Reservatório - Alto da Boa Vista	Mapa 12	Infraestrutura e Saneamento Ambiental	Drenagem
570	Estratégias de Desenvolvimento Econômico	Polo Estratégico de Desenvolvimento Econômico	Art.177	Desenvolvimento Econômico Sustentável	Centralidades

ID 15 | Áreas Verdes Alto da Boa Vista

Outras ações previstas: Planejamento Setorial



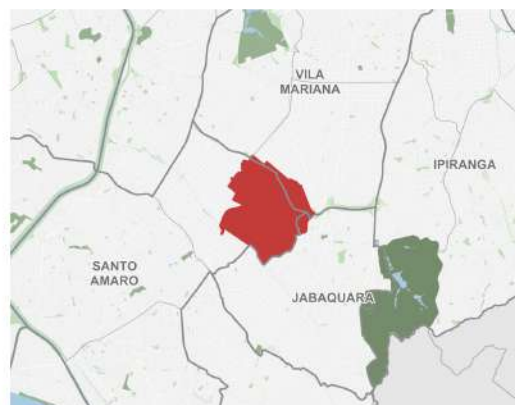
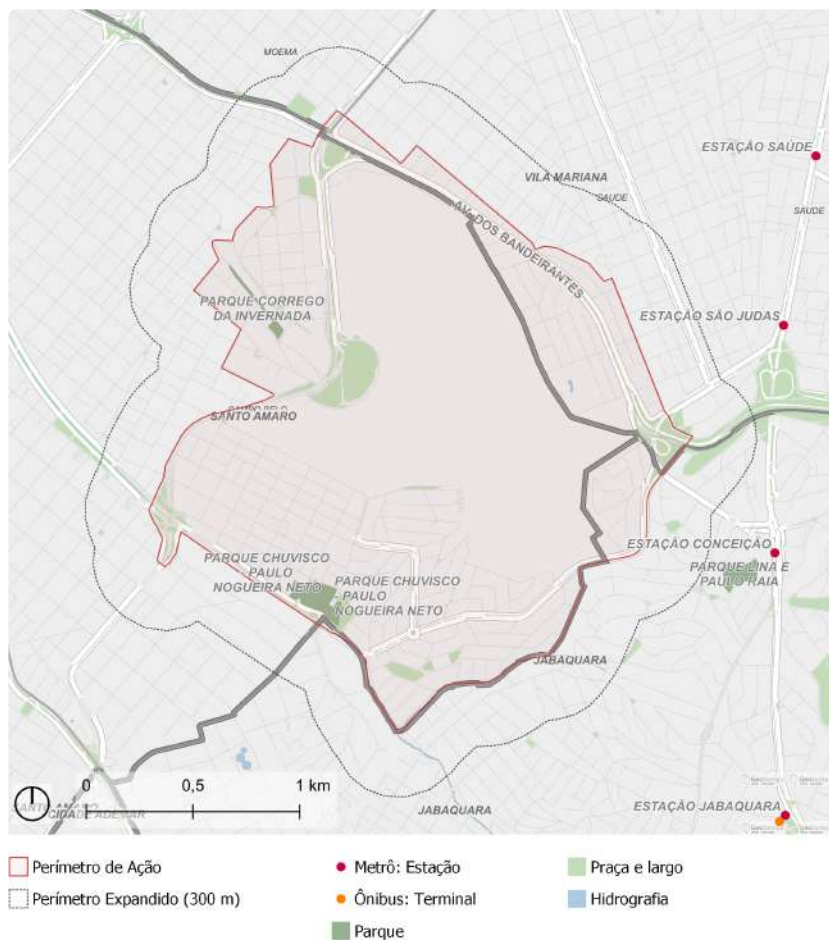
ID	Descrição	Órgão	Eixo temático	Subtema
49	Reforma de praça Praça Adelino Ozores Neto	SUB	Meio Ambiente	Praça
410	Requalificação de espaço público Praça - R. João Batista de Castro - R. Pergentino de Freitas	SMSUB; SUB	Meio Ambiente	Praça
411	Requalificação de espaço público Praça - R. Prof. Sebastião Hermeto Jr. - R. Dr. Joviano Teles	SMSUB; SUB	Meio Ambiente	Praça
425	Requalificação de espaço público Praça - Pça. Amoray	SMSUB; SUB	Meio Ambiente	Praça
458	Requalificação de espaço público Praça - R. São Nazário - R. Jean Melle	SMSUB; SUB	Meio Ambiente	Praça
459	Requalificação de espaço público Praça - Pça. Martin Luther King	SMSUB; SUB	Meio Ambiente	Praça
475	Requalificação de espaço público Praça - Pça. Adão Helfenstein	SMSUB; SUB	Meio Ambiente	Praça
476	Requalificação de espaço público Praça - Al. Calicut	SMSUB; SUB	Meio Ambiente	Praça
477	Requalificação de espaço público Praça - Pça. Airton Aires de Abreu	SMSUB; SUB	Meio Ambiente	Praça
483	Requalificação de espaço público Praça - Pça. Augusto de Toledo Barros	SMSUB; SUB	Meio Ambiente	Praça
485	Requalificação de espaço público Praça - Pça. Bartolomeu Pimentel	SMSUB; SUB	Meio Ambiente	Praça

ID	Descrição	Órgão	Eixo temático	Subtema
493	Requalificação de espaço público Praça - Pça. Cyro de Freitas Valle	SMSUB; SUB	Meio Ambiente	Praça
495	Requalificação de espaço público Praça - Pça. David Capistrano da Costa	SMSUB; SUB	Meio Ambiente	Praça
496	Requalificação de espaço público Praça - Pça. Edgard Radesca	SMSUB; SUB	Meio Ambiente	Praça
497	Requalificação de espaço público Praça - Pça. Edmundo Zenha	SMSUB; SUB	Meio Ambiente	Praça
501	Requalificação de espaço público Praça - Pça. Monsenhor Francisco Cipullo	SMSUB; SUB	Meio Ambiente	Praça
503	Requalificação de espaço público Praça - Pça. Dr. Francisco Ferreira Lopes	SMSUB; SUB	Meio Ambiente	Praça
506	Requalificação de espaço público Praça - Pça. Com. Giovanni Baiota Zonta	SMSUB; SUB	Meio Ambiente	Praça
511	Requalificação de espaço público Praça - Pça. Prof. Heraldo Barbuy	SMSUB; SUB	Meio Ambiente	Praça
515	Requalificação de espaço público Praça - Av. Prof. Alceu Maynard Araújo - R. do Cabral - R. Dalva de Oliveira	SMSUB; SUB	Meio Ambiente	Praça
517	Requalificação de espaço público Praça - Pça. Juan Orozco Ruiz	SMSUB; SUB	Meio Ambiente	Praça
518	Requalificação de espaço público Praça - Pça. Leon Feffer	SMSUB; SUB	Meio Ambiente	Praça
522	Requalificação de espaço público Praça - Pça. Marcos Manzini	SMSUB; SUB	Meio Ambiente	Praça
526	Requalificação de espaço público Praça - R. Mal. Renato Paquet - Av. Washington Luis	SMSUB; SUB	Meio Ambiente	Praça
541	Requalificação de espaço público Praça - R. Renato Bellanti	SMSUB; SUB	Meio Ambiente	Praça
549	Requalificação de espaço público Praça - R. Tamiko Fuzioka	SMSUB; SUB	Meio Ambiente	Praça
553	Requalificação de espaço público Praça - R. Báculo	SMSUB; SUB	Meio Ambiente	Praça
554	Requalificação de espaço público Praça - R. Aurélia Perez alvarez - R. Regina Badra	SMSUB; SUB	Meio Ambiente	Praça
556	Requalificação de espaço público Praça - R. Dez de Novembro - R. Utinga	SMSUB; SUB	Meio Ambiente	Praça
557	Requalificação de espaço público Praça - R. Tombadouro - R. Angra dos Reis	SMSUB; SUB	Meio Ambiente	Praça
561	Requalificação de espaço público Praça - Pça. Slavo Sirks	SMSUB; SUB	Meio Ambiente	Praça
563	Requalificação de espaço público Praça - Pça. Três Torres	SMSUB; SUB	Meio Ambiente	Praça
597	Rede de espaços públicos Criação de Bosque Público - canteiro central da Av. Cupecê	SVMA	Meio Ambiente	Área Verde
921	Rede de espaços públicos Requalificação de praça existente - Jurubatuba	SMUL; SPURBANISMO	Meio Ambiente	Praça
1055	Parque Parque Linear - Judas	SVMA	Meio Ambiente	Parque Linear
1151	Parque Santo Amaro 2	SVMA	Meio Ambiente	Parque
1215	Corredor Verde Av. 23 de Maio - Sé - Grajaú	SVMA	Meio Ambiente	Corredor Verde/ Ecológico
1239	Corredor Verde Marg. Pinheiros	SVMA	Meio Ambiente	Corredor Verde/ Ecológico
1402	Criação de praças e áreas verdes Praça - R. Barão do Rio Branco - R. Amaro André	SVMA	Meio Ambiente	Praça
1509	Novo equipamento Ecoponto - Alceu Maynard de Araújo	SMSUB	Infraestrutura e Saneamento Ambiental	Resíduos Sólidos

ID	Descrição	Órgão	Eixo temático	Subtema
1723	Estrutura de drenagem Reservatório linear	SIURB	Infraestrutura e Saneamento Ambiental	Drenagem
2002	Reservatório Cordeiro 5 (RCO-05) + caixa de equalização	SIURB	Infraestrutura e Saneamento Ambiental	Drenagem
2013	Reservatório Alto da Boa Vista	SIURB	Infraestrutura e Saneamento Ambiental	Drenagem
2470	Revitalização de centralidades Requalificação urbanística - Eixo Histórico Santo Amaro	SMUL; SPURBANISMO	Desenvolvimento Econômico Sustentável	Centralidade Local
2827	Estrutura cicloviária Vicente Rao	SMT; CET	Mobilidade	Sistema Cicloviário

ID 66 | Aeroporto

Escala: Regional



Fonte: PMSP
Elaboração: SMUL/PLANURB - 2025
Datum horizontal: SIRGAS 2000 | UTM 23 S

DESCRIÇÃO (PRS)

Composto pelo entorno do Aeroporto de Congonhas e por importantes vias e equipamentos públicos, como Av. Washington Luís, Av. dos Bandeirantes, Av. Jornalista Roberto Marinho, Av. Pedro Bueno, Parque Linear da Invernada e Parque do Chuvisco.

EIXOS TEMÁTICOS

- Meio Ambiente
- Infraestrutura e Saneamento Ambiental
- Habitação Social
- Desenvolvimento Econômico Sustentável
- Desenvolvimento Social e Equipamentos
- Mobilidade

ID 66 | Aeroporto

Intervenções previstas para o quadriênio: Programa de Metas 2025-2028 e Orçamento Cidadão 2026



ID	Ação	Descrição	Órgão(s)	Eixo temático	Subtema
PdM_37	Iniciar as obras de prolongamento da Avenida Jornalista Roberto Marinho até a Rodovia dos Imigrantes	Prolongamento Roberto Marinho	SIURB; SPOBRAS; SMUL; SPURBANISMO	Mobilidade	Sistema Viário
PdM_94	Abrir 2 novas unidades da Escola Municipal de Iniciação Artística (EMIA)	EMIA Parque Chuvisco	SMC	Desenvolvimento Social e Equipamentos	Equipamento de Cultura

ID 66 | Aeroporto

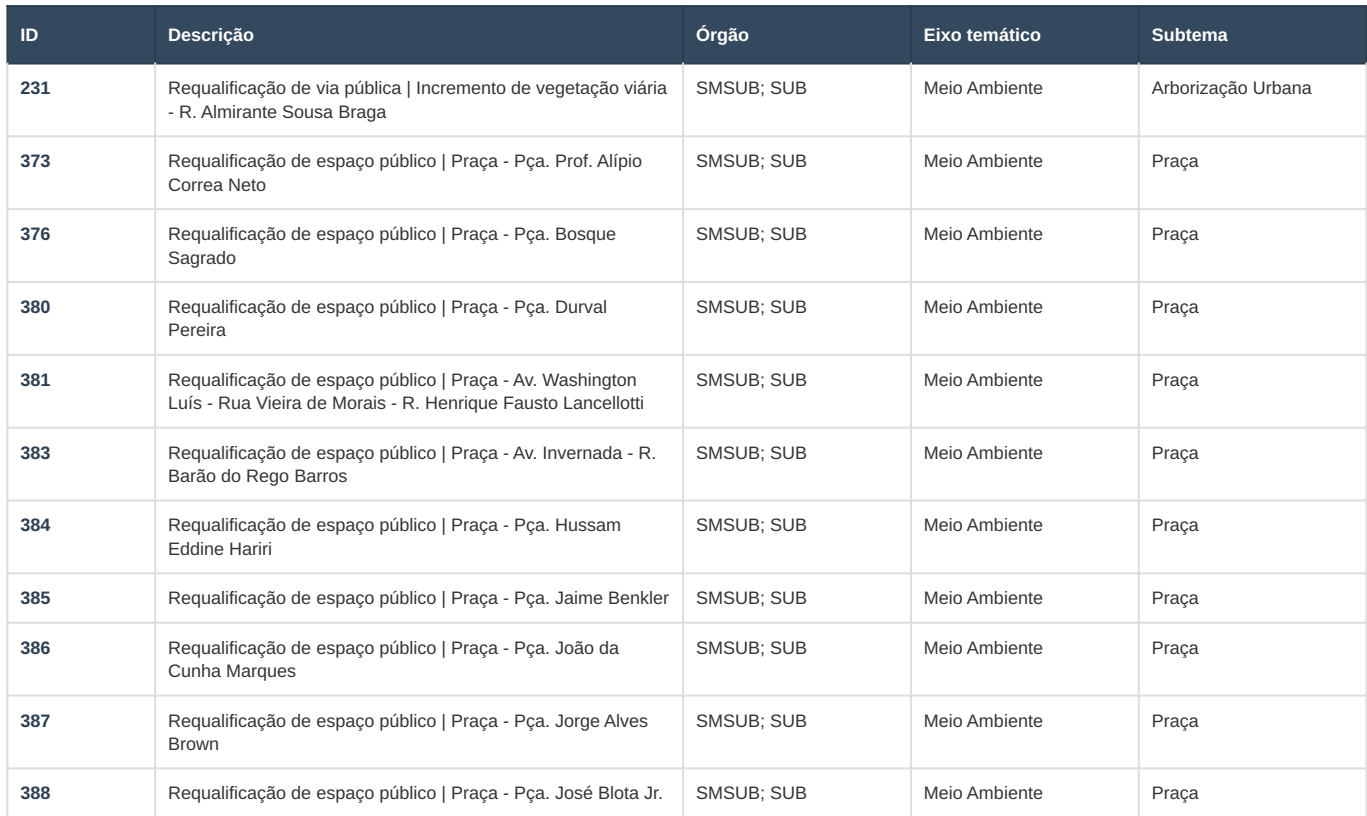
Outras ações previstas: Plano Diretor Estratégico (PDE)



ID	Ação	Descrição	Origem	Eixo temático	Subtema
147	Ações prioritárias no sistema viário estrutural	Via Estrutural a Abrir	Mapa 8	Mobilidade	Sistema viário
157	Monotrilho	Linha 17 - Ouro	Mapa 9	Mobilidade	Transporte público coletivo
166	Corredor de ônibus	Corredor - Bandeirantes	Mapa 9	Mobilidade	Transporte público coletivo
197	Corredor de ônibus	Corredor - Indianópolis - Líbano	Mapa 9	Mobilidade	Transporte público coletivo
233	Corredor de ônibus	Corredor - Norte - Sul Trecho 2	Mapa 9	Mobilidade	Transporte público coletivo
234	Corredor de ônibus	Corredor - Norte - Sul Trecho 1	Mapa 9	Mobilidade	Transporte público coletivo
242	Monotrilho	Estação Vila Paulista (Linha Ouro)	Mapa 9	Mobilidade	Transporte público coletivo
243	Monotrilho	Estação Vila Babilônia (Linha Ouro)	Mapa 9	Mobilidade	Transporte público coletivo
268	Terminal de ônibus	Terminal - Jardim Aeroporto	Mapa 9	Mobilidade	Transporte público coletivo
298	Monotrilho	Estação Jardim Aeroporto (Linha Ouro)	Mapa 9	Mobilidade	Transporte público coletivo

ID	Ação	Descrição	Origem	Eixo temático	Subtema
304	Monotrilho	Estação Aeroporto de Congonhas (Linha Ouro)	Mapa 9	Mobilidade	Tranporte público coletivo
453	Intervenção de drenagem	Reservatório - Jabaquara	Mapa 12	Infraestrutura e Saneamento Ambiental	Drenagem

Outras ações previstas: Planejamento Setorial

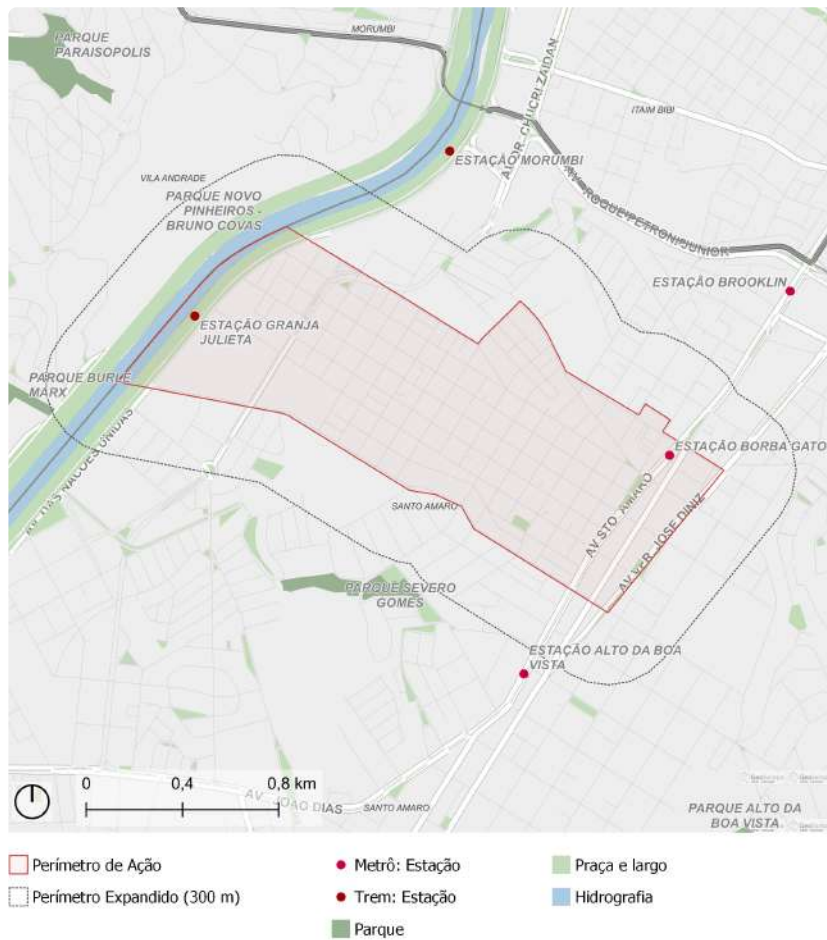


ID	Descrição	Órgão	Eixo temático	Subtema
389	Requalificação de espaço público Praça - Pça. Joubert de Carvalho	SMSUB; SUB	Meio Ambiente	Praça
390	Requalificação de espaço público Praça - Pça. Com. Linneu Gomes	SMSUB; SUB	Meio Ambiente	Praça
391	Requalificação de espaço público Praça - Av. Pedro Bueno - Av. João Pedro Cardoso	SMSUB; SUB	Meio Ambiente	Praça
392	Requalificação de espaço público Praça - R. Álvaro Nunes - R. Visc. de Aguiar Toledo - R. Unapitinga	SMSUB; SUB	Meio Ambiente	Praça
394	Requalificação de espaço público Praça - Pça. Said Abujamra	SMSUB; SUB	Meio Ambiente	Praça
402	Requalificação de espaço público Praça - R. Alberto Gebara - R. Visconde de Castro	SMSUB; SUB	Meio Ambiente	Praça
403	Requalificação de espaço público Praça - Av. Washington Luís - R. Tamoios	SMSUB; SUB	Meio Ambiente	Praça
404	Requalificação de espaço público Praça - R. Álvaro Nunes - R. Invernada	SMSUB; SUB	Meio Ambiente	Praça
405	Requalificação de espaço público Praça - R. Casarias - R. Pascal - R. Vieira de Moraes	SMSUB; SUB	Meio Ambiente	Praça
406	Requalificação de espaço público Praça - R. Renascença - R. Baronesa de Bela Vista	SMSUB; SUB	Meio Ambiente	Praça
407	Requalificação de espaço público Praça - R. Rafael Iório - Av. Washington Luís	SMSUB; SUB	Meio Ambiente	Praça
408	Requalificação de espaço público Praça - Gen. Pantaleão Teles	SMSUB; SUB	Meio Ambiente	Praça
409	Requalificação de espaço público Praça - R. Monsenhor Antônio Pepe	SMSUB; SUB	Meio Ambiente	Praça
412	Requalificação de espaço público Praça - Av. Jornalista Roberto Marinho - R. Bernardino de Campos	SMSUB; SUB	Meio Ambiente	Praça
414	Requalificação de espaço público Praça - R. Confeiteiro - R. Demostenes	SMSUB; SUB	Meio Ambiente	Praça
709	Parque linear Parque Linear/Operação Urbana Água Espaiada	SIURB	Meio Ambiente	Parque Linear
1004	Rede de espaços públicos Requalificação de parque - Parque do Chuvisco - Rap do Chuvisco	SMUL; SPURBANISMO	Meio Ambiente	Parque
1215	Corredor Verde Av. 23 de Maio - Sé - Grajaú	SVMA	Meio Ambiente	Corredor Verde/ Ecológico
1267	Corredor Verde Pq. Ibirapuera - Áreas Verdes sentidos Norte e Sul	SVMA	Meio Ambiente	Corredor Verde/ Ecológico
1268	Corredor Verde Pq. Ibirapuera - Pq. do Povo	SVMA	Meio Ambiente	Corredor Verde/ Ecológico
1334	Criação de praças e áreas verdes Jardim de Chuva	SVMA	Meio Ambiente	Área Verde
1438	Restrição de seção Restrição de seção - Córrego Água Espaiada (HAE-01)	SIURB	Infraestrutura e Saneamento Ambiental	Drenagem
1599	Novo equipamento Ecoconto - Pedro Bueno	SMSUB	Infraestrutura e Saneamento Ambiental	Resíduos Sólidos
1810	Reservatório Rua Alba	SIURB	Infraestrutura e Saneamento Ambiental	Drenagem
2094	Provisão habitacional Produção Direta OUCAE - OUCAE - Grupo 3 - Fase 1 - Lote C	SEHAB	Habitação Social	Provisão Habitacional
2721	Estrutura cicloviária Av. Afonso D'Escagnolle Taunay	CET	Mobilidade	Sistema Cicloviário
2812	Estrutura cicloviária Ipiranga	SMT; CET	Mobilidade	Sistema Cicloviário
2825	Estrutura cicloviária Piratinins-Aratas	SMT; CET	Mobilidade	Sistema Cicloviário

ID	Descrição	Órgão	Eixo temático	Subtema
2904	Estrutura cicloviária Carlos Pintos Alves	SMT; CET	Mobilidade	Sistema Cicloviário
2919	Estrutura cicloviária Av. Bandeirantes	CET	Mobilidade	Sistema Cicloviário
2979	Estrutura cicloviária Lino de Moraes	SMT; CET	Mobilidade	Sistema Cicloviário
2993	Estrutura cicloviária R. Tamoios	SMT; CET	Mobilidade	Sistema Cicloviário
3725	Melhoramento viário Complexo viário - Av. Roberto Marinho	SMUL; SPURBANISMO	Mobilidade	Sistema Viário

ID 67 | Chácara Santo Antônio

Escala: Regional



Fonte: PMSP
Elaboração: SMUL/PLANURB - 2025
Datum horizontal: SIRGAS 2000 | UTM 23 S

DESCRIÇÃO (PRS)

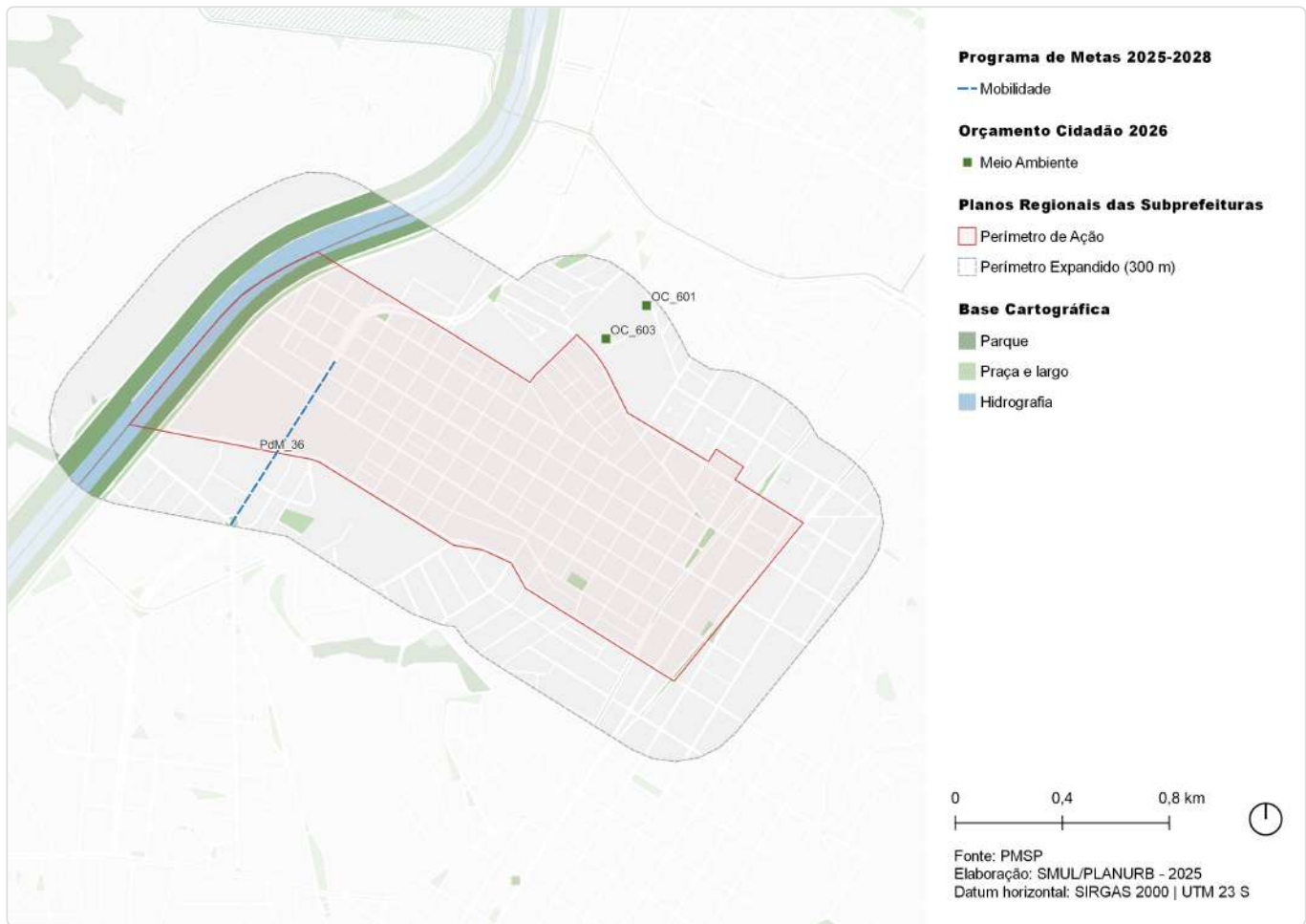
Composto pelo bairro Chácara Santo Antonio.

EIXOS TEMÁTICOS

- Meio Ambiente
- Desenvolvimento Econômico Sustentável
- Desenvolvimento Social e Equipamentos
- Mobilidade

ID 67 | Chácara Santo Antônio

Intervenções previstas para o quadriênio: Programa de Metas 2025-2028 e Orçamento Cidadão 2026



ID	Ação	Descrição	Órgão(s)	Eixo temático	Subtema
PdM_36	Entregar o Túnel Cecília Lottenberg	Ponte Graúna-Gaivotas	SIURB; SPOBRAS; SMUL; SPURBANISMO	Mobilidade	Sistema Viário; Transporte Público Coletivo; Sistema Cicloviário
OC_601	Reformar gramado no Espaço Pet na Chácara Santo Antônio	Rua Dr. José Áureo Bustamante	SUB	Meio Ambiente	Espaço Livre Público
OC_603	Terminar revitalização da Praça situada na Rua Tapira x Rua Avelino Raphul	Praça entre a Rua Tapira e Rua Avelino Raphul	SUB	Meio Ambiente	Praça



ID	Ação	Descrição	Origem	Eixo temático	Subtema
147	Ações prioritárias no sistema viário estrutural	Via Estrutural a Abrir	Mapa 8	Mobilidade	Sistema viário
157	Monotrilho	Linha 17 - Ouro	Mapa 9	Mobilidade	Transporte público coletivo
241	Monotrilho	Estação Panamby (Linha Ouro)	Mapa 9	Mobilidade	Tranporte público coletivo



ID	Descrição	Órgão	Eixo temático	Subtema
47	Reforma do gramado no Espaço Pet Rua Dr. José Áureo Bustamante	SUB	Meio Ambiente	Espaço Livre Público
48	Revitalização de praça Praça entre a Rua Tapira e Rua Avelino Raphul	SUB	Meio Ambiente	Praça
455	Requalificação de espaço público Praça - R. Joerg Bruder - R. Oscar Rodrigues Cajado Filho	SMSUB; SUB	Meio Ambiente	Praça
470	Requalificação de espaço público Praça - Pça. Rui de Amorim Cortez	SMSUB; SUB	Meio Ambiente	Praça
484	Requalificação de espaço público Praça - Pça. Augusto Tortorelo de Araújo	SMSUB; SUB	Meio Ambiente	Praça
493	Requalificação de espaço público Praça - Pça. Cyro de Freitas Valle	SMSUB; SUB	Meio Ambiente	Praça
507	Requalificação de espaço público Praça - Pça. Giuseppe Ungaretti	SMSUB; SUB	Meio Ambiente	Praça
509	Requalificação de espaço público Praça - Pça. Haruo Uoya	SMSUB; SUB	Meio Ambiente	Praça
514	Requalificação de espaço público Praça - Pça. Jean Breval	SMSUB; SUB	Meio Ambiente	Praça
518	Requalificação de espaço público Praça - Pça. Leon Feffer	SMSUB; SUB	Meio Ambiente	Praça
542	Requalificação de espaço público Praça - R. Prof. Ernesto de Souza Campos - R. Fernandes Moreira	SMSUB; SUB	Meio Ambiente	Praça

ID	Descrição	Órgão	Eixo temático	Subtema
543	Requalificação de espaço público Praça - R. Henri Dunant - R. da Paz	SMSUB; SUB	Meio Ambiente	Praça
1239	Corredor Verde Marg. Pinheiros	SVMA	Meio Ambiente	Corredor Verde/ Ecológico
2816	Estrutura cicloviária Cancioneiro Popular	SMT; CET	Mobilidade	Sistema Cicloviário
2850	Estrutura cicloviária Americo Brasiliense	SMT; CET	Mobilidade	Sistema Cicloviário

ID 68 | Centro de Santo Amaro

Escala: Regional



Perímetro de Ação

Perímetro Expandido (300 m)

Metrô: Estação

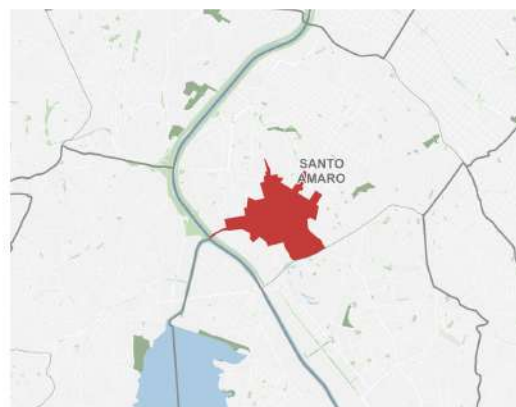
Ônibus: Terminal

Trem: Estação

Parque

Praça e largo

Hidrografia



Fonte: PMSP
Elaboração: SMUL/PLANURB - 2025
Datum horizontal: SIRGAS 2000 | UTM 23 S

DESCRIÇÃO (PRS)

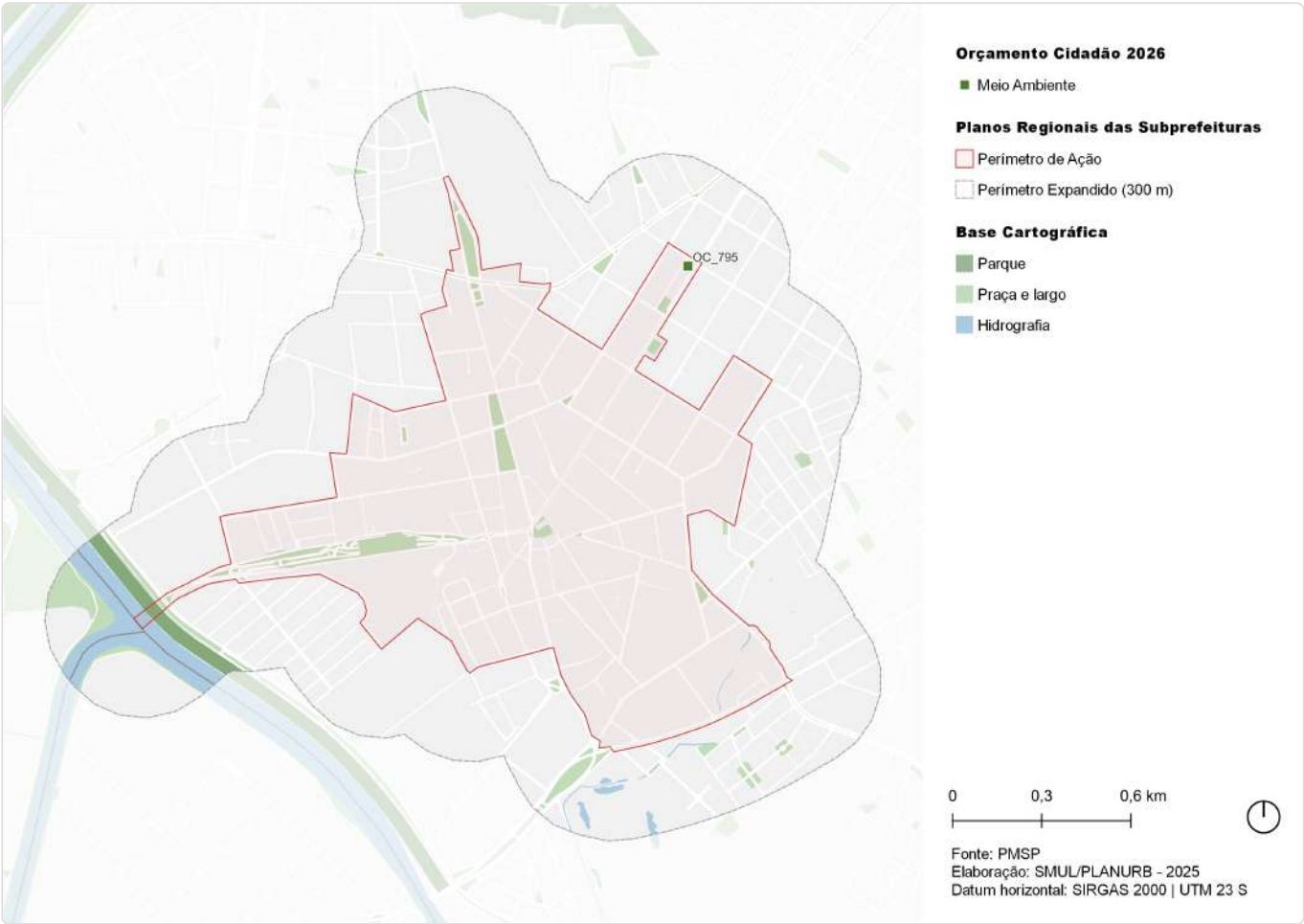
Composto pelo Centro Histórico de Santo Amaro e sua área de influência.

EIXOS TEMÁTICOS

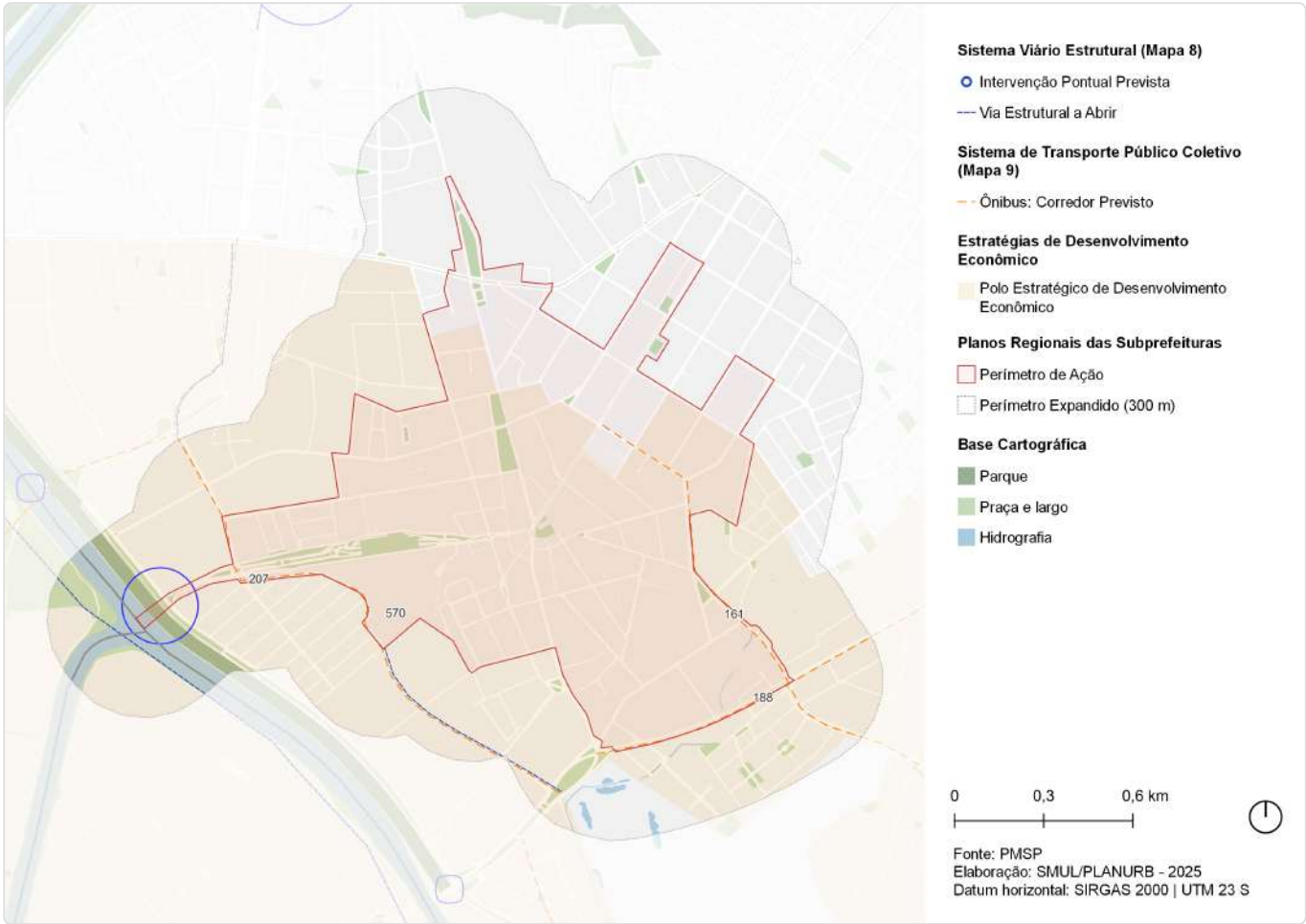
- Meio Ambiente
- Infraestrutura e Saneamento Ambiental
- Habitação Social
- Desenvolvimento Econômico Sustentável
- Desenvolvimento Social e Equipamentos
- Patrimônio Cultural
- Mobilidade

ID 68 | Centro de Santo Amaro

Intervenções previstas para o quadriênio: Programa de Metas 2025-2028 e Orçamento Cidadão 2026



ID	Ação	Descrição	Órgão(s)	Eixo temático	Subtema
OC_795	Qualificar Praça Adelino Ozores Neto	Praça Adelino Ozores Neto	SUB	Meio Ambiente	Praça



ID	Ação	Descrição	Origem	Eixo temático	Subtema
147	Ações prioritárias no sistema viário estrutural	Via Estrutural a Abrir	Mapa 8	Mobilidade	Sistema viário
148	Ação prioritária no sistema viário estrutural	Intervenção viária pontual	Mapa 8	Mobilidade	Sistema viário
161	Corredor de ônibus	Corredor - Sabará	Mapa 9	Mobilidade	Transporte público coletivo
188	Corredor de ônibus	Corredor - Washington Luiz	Mapa 9	Mobilidade	Transporte público coletivo
207	Corredor de ônibus	Corredor - Berrini Trecho 3	Mapa 9	Mobilidade	Transporte público coletivo
570	Estratégias de Desenvolvimento Econômico	Polo Estratégico de Desenvolvimento Econômico	Art.177	Desenvolvimento Econômico Sustentável	Centralidades

ID 68 | Centro de Santo Amaro

Outras ações previstas: Planejamento Setorial



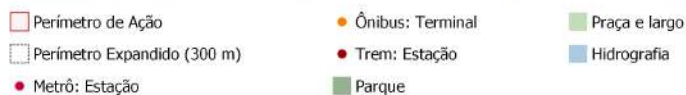
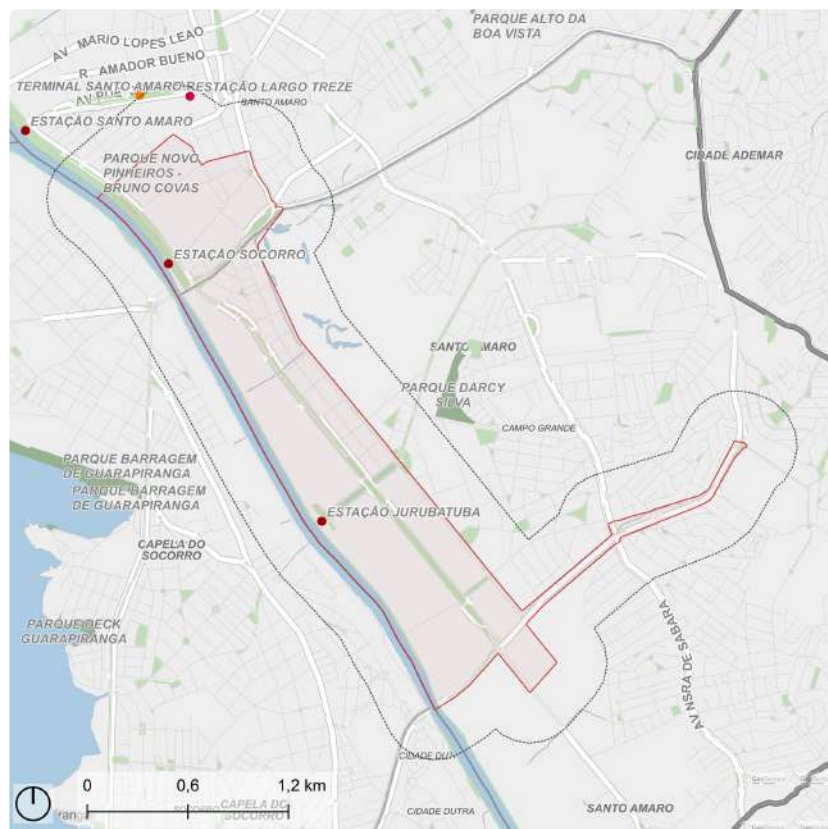
ID	Descrição	Órgão	Eixo temático	Subtema
49	Reforma de praça Praça Adelino Ozores Neto	SUB	Meio Ambiente	Praça
417	Requalificação de espaço público Praça - Pça. Alberto	SMSUB; SUB	Meio Ambiente	Praça
435	Requalificação de espaço público Via pública - Av. Adolfo Pinheiro - R. Conde de Itu (Teatro Paulo Eiro)	SMSUB; SUB	Meio Ambiente	Espaço Livre Público
449	Requalificação de espaço público Praça - Pça. José Silva Campos	SMSUB; SUB	Meio Ambiente	Praça
452	Requalificação de espaço público Praça - R. Abílio Marques	SMSUB; SUB	Meio Ambiente	Praça
463	Requalificação de espaço público Praça - Pça. Oscar Jorge Maluf	SMSUB; SUB	Meio Ambiente	Praça
471	Requalificação de espaço público Praça - Pça. Salim Farah Maluf	SMSUB; SUB	Meio Ambiente	Praça
475	Requalificação de espaço público Praça - Pça. Adão Helfenstein	SMSUB; SUB	Meio Ambiente	Praça
480	Requalificação de espaço público Praça - Pça. Andrea Dória	SMSUB; SUB	Meio Ambiente	Praça
482	Requalificação de espaço público Praça - Pça. Antônio Soares Sebastião	SMSUB; SUB	Meio Ambiente	Praça
485	Requalificação de espaço público Praça - Pça. Bartolomeu Pimentel	SMSUB; SUB	Meio Ambiente	Praça
486	Requalificação de espaço público Praça - Pça. Dona Benta Vieira	SMSUB; SUB	Meio Ambiente	Praça

ID	Descrição	Órgão	Eixo temático	Subtema
488	Requalificação de espaço público Praça - Pça. Bonneville	SMSUB; SUB	Meio Ambiente	Praça
491	Requalificação de espaço público Praça - Pça. Cesar Moreira	SMSUB; SUB	Meio Ambiente	Praça
500	Requalificação de espaço público Praça - Pça. Floriano Peixoto	SMSUB; SUB	Meio Ambiente	Praça
502	Requalificação de espaço público Praça - Pça. D. Francisco de Souza	SMSUB; SUB	Meio Ambiente	Praça
503	Requalificação de espaço público Praça - Pça. Dr. Francisco Ferreira Lopes	SMSUB; SUB	Meio Ambiente	Praça
504	Requalificação de espaço público Praça - Pça. Francisco Glicerio	SMSUB; SUB	Meio Ambiente	Praça
511	Requalificação de espaço público Praça - Pça. Prof. Heraldo Barbuy	SMSUB; SUB	Meio Ambiente	Praça
522	Requalificação de espaço público Praça - Pça. Marcos Manzini	SMSUB; SUB	Meio Ambiente	Praça
524	Requalificação de espaço público Praça - Pça. Santo Inácio de Loyola	SMSUB; SUB	Meio Ambiente	Praça
552	Requalificação de espaço público Praça - R. João Schmidt	SMSUB; SUB	Meio Ambiente	Praça
564	Requalificação de espaço público Praça - Al. Santo Amaro - Av. Adolfo Pinheiro	SMSUB; SUB	Meio Ambiente	Praça
567	Requalificação de espaço público Praça - Pça. Dr. Waldemar Sacramento	SMSUB; SUB	Meio Ambiente	Praça
919	Rede de espaços públicos Praça de absorção - Jurubatuba	SMUL; SPURBANISMO	Meio Ambiente	Rede Hídrica
921	Rede de espaços públicos Requalificação de praça existente - Jurubatuba	SMUL; SPURBANISMO	Meio Ambiente	Praça
922	Rede de espaços públicos Parque de orla - Jurubatuba	SMUL; SPURBANISMO	Meio Ambiente	Parque
1207	Corredor Verde Corredor Polinizador - Linhão Zona Oeste-Sul	SVMA	Meio Ambiente	Corredor Verde/ Ecológico
1239	Corredor Verde Marg. Pinheiros	SVMA	Meio Ambiente	Corredor Verde/ Ecológico
1336	Criação de praças e áreas verdes Horta	SVMA	Meio Ambiente	Área Verde
1402	Criação de praças e áreas verdes Praça - R. Barão do Rio Branco - R. Amaro André	SVMA	Meio Ambiente	Praça
1606	Novo equipamento Ecoporto - Vitor Manzini	SMSUB	Infraestrutura e Saneamento Ambiental	Resíduos Sólidos
1723	Estrutura de drenagem Reservatório linear	SIURB	Infraestrutura e Saneamento Ambiental	Drenagem
2013	Reservatório Alto da Boa Vista	SIURB	Infraestrutura e Saneamento Ambiental	Drenagem
2470	Revitalização de centralidades Requalificação urbanística - Eixo Histórico Santo Amaro	SMUL; SPURBANISMO	Desenvolvimento Econômico Sustentável	Centralidade Local
3046	Melhoramento viário Alargamento de via - R. Elias Antônio Zogbi, desde a Pr. D. Francisco de Sousa - R. Benedito Fernandes	SMUL; SPURBANISMO	Mobilidade	Sistema Viário
3131	Melhoramento viário Alargamento de via - R. Isabel Schmidt, da R. Carlos Gomes e da R. Borba Gato, desde a R. Dr. Antônio Bento - Av. Washington Luis	SMUL; SPURBANISMO	Mobilidade	Sistema Viário
3136	Melhoramento viário Alargamento de via - R. Galeno de Castro, desde a Av Vitor Mazini - R. Moacir Padilha	SMUL; SPURBANISMO	Mobilidade	Sistema Viário
3161	Requalificação de via pública Abertura de via para pedestres - R. Elias Antônio Zogbi - Estação Socorro da Linha 9 Esmeralda da CPTM	SMUL; SPURBANISMO	Mobilidade	Circulação de Pedestres

ID	Descrição	Órgão	Eixo temático	Subtema
3171	Melhoramento viário Abertura de via - Ponte Transamérica - Via projetada JU-IV	SMUL; SPURBANISMO	Mobilidade	Sistema Viário
3282	Melhoramento viário Abertura de via - Av. Guido Caloi - via projetada JU-II	SMUL; SPURBANISMO	Mobilidade	Sistema Viário
3510	Melhoramento viário Alargamento de via - Av. Mario Lopes Leão, desde a R. Eng. Francisco Pitta Brito - Av. das Nações Unidas	SMUL; SPURBANISMO	Mobilidade	Sistema Viário
3521	Melhoramento viário Abertura de via - Av. Mário Lopes Leão - R. Amador Bueno	SMUL; SPURBANISMO	Mobilidade	Sistema Viário
3537	Melhoramento viário Alargamento e prolongamento de via - R. Eng. Francisco Pitta Brito, desde a Av. Pe. José Maria - Av. João Dias	SMUL; SPURBANISMO	Mobilidade	Sistema Viário
3602	Melhoramento viário Prolongamento de via - R. Elias Antônio Zogbi, desde a R. Benedito Fernandes - Av. Pe. José Maria	SMUL; SPURBANISMO	Mobilidade	Sistema Viário
3643	Melhoramento viário Abertura de via - R. Dr. Brasil de Oliveira - Via projetada JU-XXIX	SMUL; SPURBANISMO	Mobilidade	Sistema Viário
3656	Melhoramento viário Abertura de via - R. Prof. Leme da Fonseca - Via projetada JU-XXIX	SMUL; SPURBANISMO	Mobilidade	Sistema Viário
3715	Melhoramento viário Requalificação de via - Jurubatuba	SMUL; SPURBANISMO	Mobilidade	Sistema Viário
3716	Melhoramento viário Abertura de via - Jurubatuba	SMUL; SPURBANISMO	Mobilidade	Sistema Viário
3717	Melhoramento viário Alargamento de via - Jurubatuba	SMUL; SPURBANISMO	Mobilidade	Sistema Viário
3722	Transposição viária Ponte - Jurubatuba	SMUL; SPURBANISMO	Mobilidade	Barreira Urbana; Sistema Viário

ID 69 | Jurubatuba

Escala: Regional



Fonte: PMSP
Elaboração: SMUL/PLANURB - 2025
Datum horizontal: SIRGAS 2000 | UTM 23 S

DESCRIÇÃO (PRS)

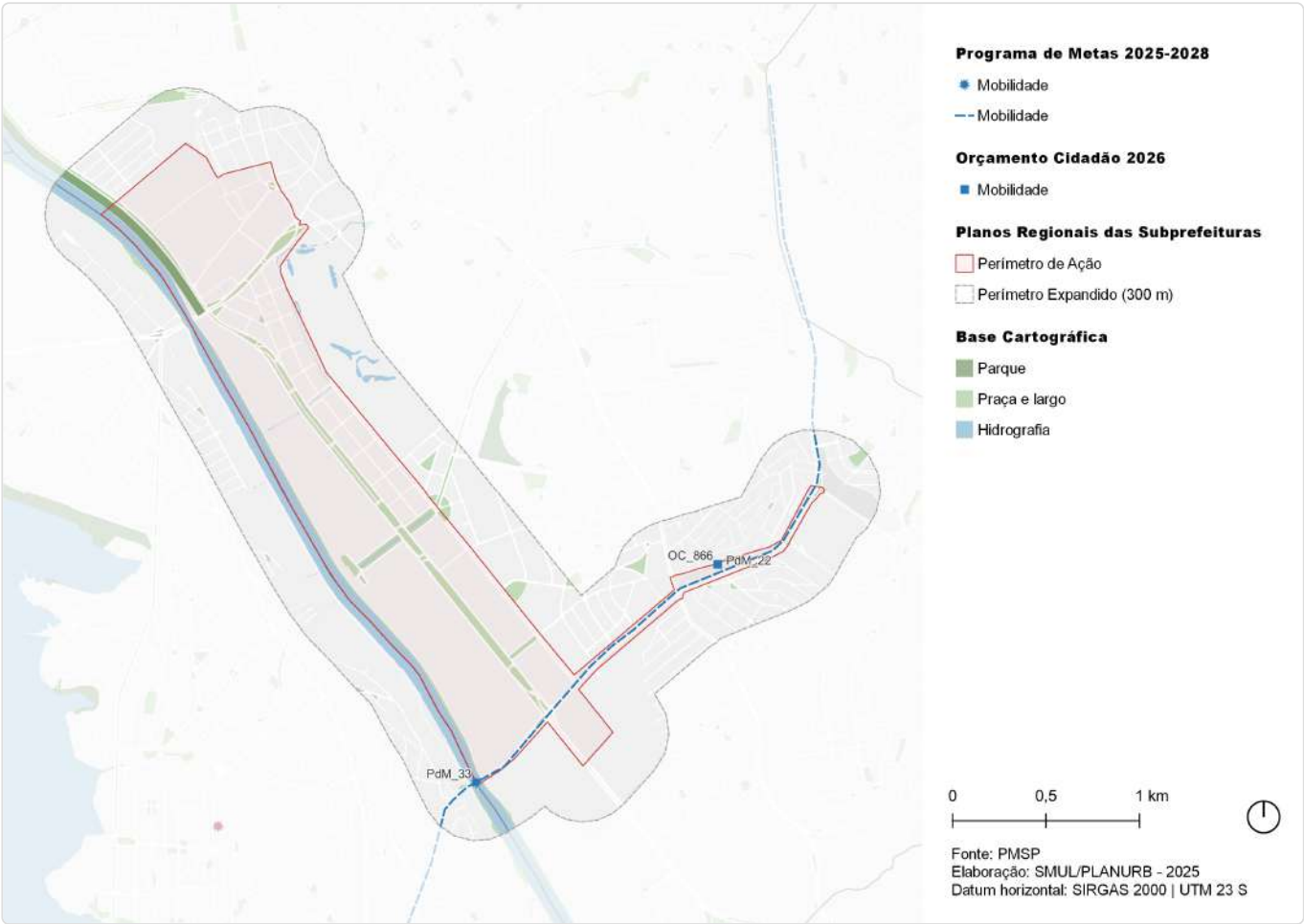
Composto por áreas em processo de transformação pela saída de grandes indústrias ao longo das avenidas Eusébio Stevaux e Nações Unidas.

EIXOS TEMÁTICOS

- Meio Ambiente
- Infraestrutura e Saneamento Ambiental
- Habitação Social
- Desenvolvimento Econômico Sustentável
- Desenvolvimento Social e Equipamentos
- Mobilidade

ID 69 | Jurubatuba

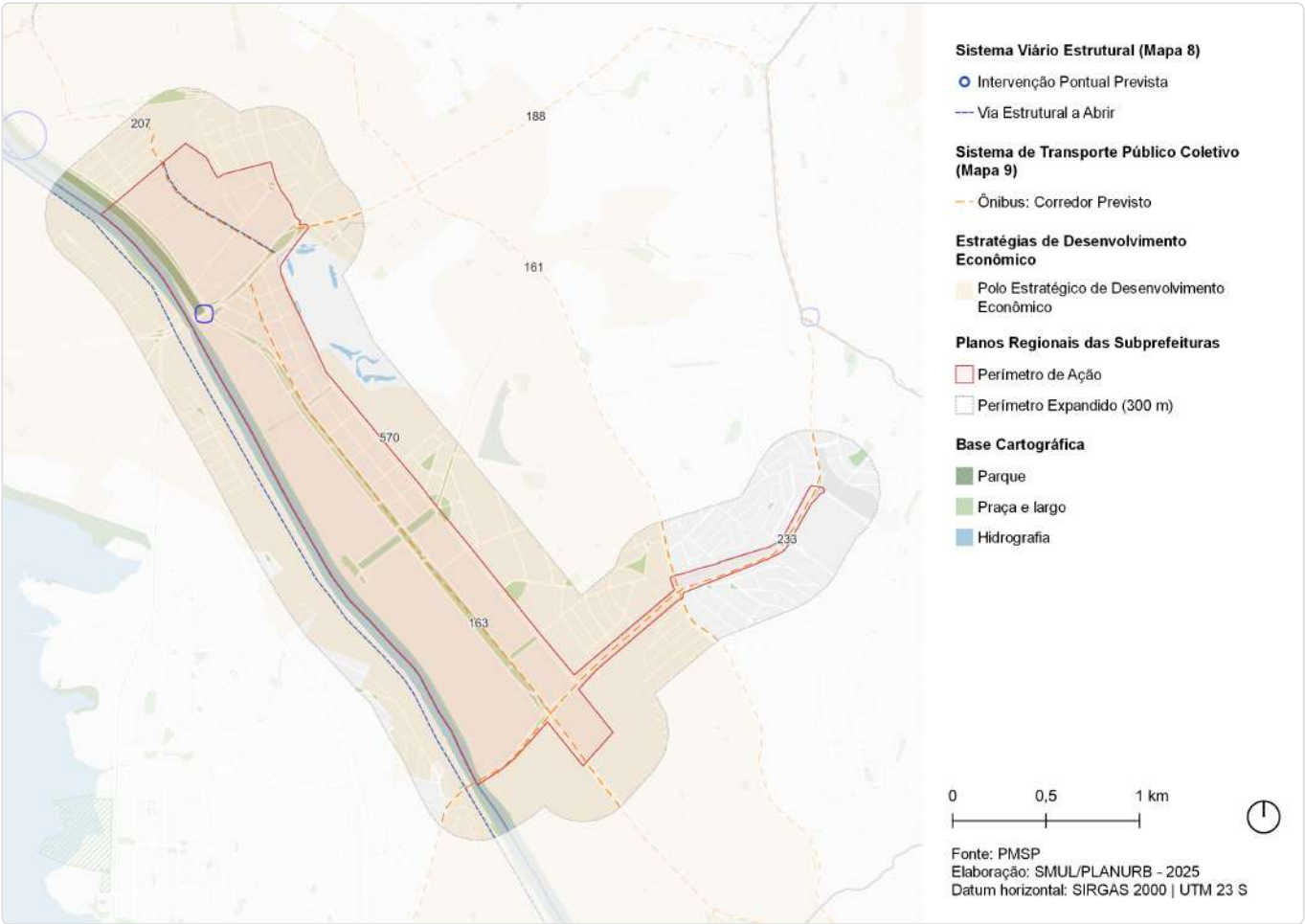
Intervenções previstas para o quadriênio: Programa de Metas 2025-2028 e Orçamento Cidadão 2026



ID	Ação	Descrição	Órgão(s)	Eixo temático	Subtema
PdM_22	Requalificar a faixa exclusiva da Avenida Interlagos	Requalificação Av. Interlagos	SIURB; SPOBRAS	Mobilidade	Transporte Público Coletivo
PdM_33	Realizar a duplicação da Ponte Jurubatuba	Duplicação Ponte Jurubatuba	SIURB; SPOBRAS	Mobilidade	Sistema Viário
OC_866	Construir passarela na Rua Assur sobre o córrego Olaria	Rua Assur	SUB	Mobilidade	Circulação de Pedestres

ID 69 | Jurubatuba

Outras ações previstas: Plano Diretor Estratégico (PDE)



ID	Ação	Descrição	Origem	Eixo temático	Subtema
147	Ações prioritárias no sistema viário estrutural	Via Estrutural a Abrir	Mapa 8	Mobilidade	Sistema viário
148	Ação prioritária no sistema viário estrutural	Intervenção viária pontual	Mapa 8	Mobilidade	Sistema viário
161	Corredor de ônibus	Corredor - Sabará	Mapa 9	Mobilidade	Transporte público coletivo
163	Corredor de ônibus	Corredor - Miguel Yunes	Mapa 9	Mobilidade	Transporte público coletivo
188	Corredor de ônibus	Corredor - Washington Luiz	Mapa 9	Mobilidade	Transporte público coletivo
207	Corredor de ônibus	Corredor - Berrini Trecho 3	Mapa 9	Mobilidade	Transporte público coletivo
233	Corredor de ônibus	Corredor - Norte - Sul Trecho 2	Mapa 9	Mobilidade	Transporte público coletivo
570	Estratégias de Desenvolvimento Econômico	Polo Estratégico de Desenvolvimento Econômico	Art.177	Desenvolvimento Econômico Sustentável	Centralidades

ID 69 | Jurubatuba

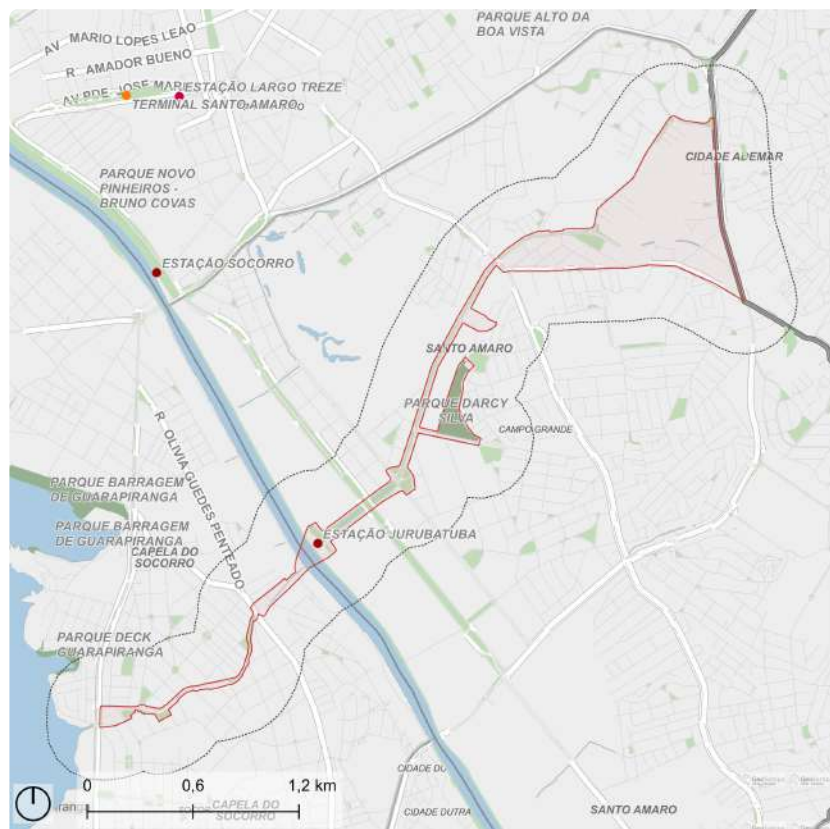
Outras ações previstas: Planejamento Setorial



ID	Descrição	Órgão	Eixo temático	Subtema
415	Requalificação de espaço público Praça - Pça. Acapulco	SMSUB; SUB	Meio Ambiente	Praça
419	Requalificação de espaço público Praça - Pça. Alda Garrido	SMSUB; SUB	Meio Ambiente	Praça
434	Requalificação de espaço público Praça - Pça. Camafeu	SMSUB; SUB	Meio Ambiente	Praça
447	Requalificação de espaço público Praça - Pça. José Auriemo	SMSUB; SUB	Meio Ambiente	Praça
456	Requalificação de espaço público Praça - R. Ernesto Rothschild - R. João Bressane	SMSUB; SUB	Meio Ambiente	Praça
468	Requalificação de espaço público Praça - Pça. Eng. Rafael Jose Bicudo Pereira	SMSUB; SUB	Meio Ambiente	Praça
488	Requalificação de espaço público Praça - Pça. Bonneville	SMSUB; SUB	Meio Ambiente	Praça
502	Requalificação de espaço público Praça - Pça. D. Francisco de Souza	SMSUB; SUB	Meio Ambiente	Praça
525	Requalificação de espaço público Praça - Pça. Sapucaí	SMSUB; SUB	Meio Ambiente	Praça
532	Requalificação de espaço público Praça - Av. Interlagos	SMSUB; SUB	Meio Ambiente	Praça
551	Requalificação de espaço público Praça - R. Benedito Fernandes	SMSUB; SUB	Meio Ambiente	Praça
560	Requalificação de espaço público Praça - R. José Souza Campos Sampaio	SMSUB; SUB	Meio Ambiente	Praça
919	Rede de espaços públicos Praça de absorção - Jurubatuba	SMUL; SPURBANISMO	Meio Ambiente	Rede Hídrica

ID	Descrição	Órgão	Eixo temático	Subtema
920	Rede de espaços públicos Parque de orla - Core - Jurubatuba	SMUL; SPURBANISMO	Meio Ambiente	Parque
921	Rede de espaços públicos Requalificação de praça existente - Jurubatuba	SMUL; SPURBANISMO	Meio Ambiente	Praça
922	Rede de espaços públicos Parque de orla - Jurubatuba	SMUL; SPURBANISMO	Meio Ambiente	Parque
925	Rede de espaços públicos Parque - Interlagos	SMUL; SPURBANISMO	Meio Ambiente	Parque
929	Rede de espaços públicos Parque de orla - Core - Interlagos	SMUL; SPURBANISMO	Meio Ambiente	Parque
932	Rede de espaços públicos Parque de orla - Jurubatuba e Interlagos	SMUL; SPURBANISMO	Meio Ambiente	Parque
1207	Corredor Verde Corredor Polinizador - Linhão Zona Oeste-Sul	SVMA	Meio Ambiente	Corredor Verde/ Ecológico
1215	Corredor Verde Av. 23 de Maio - Sé - Grajaú	SVMA	Meio Ambiente	Corredor Verde/ Ecológico
1239	Corredor Verde Marg. Pinheiros	SVMA	Meio Ambiente	Corredor Verde/ Ecológico
1329	Corredor Verde Jurubatuba	SVMA	Meio Ambiente	Corredor Verde/ Ecológico
1335	Requalificação de praças e áreas verdes Espaço Público	SVMA	Meio Ambiente	Espaço Livre Público
1336	Criação de praças e áreas verdes Horta	SVMA	Meio Ambiente	Área Verde
1606	Novo equipamento Eco ponto - Vitor Manzini	SMSUB	Infraestrutura e Saneamento Ambiental	Resíduos Sólidos
1695	Estrutura de drenagem Canalização	SIURB	Infraestrutura e Saneamento Ambiental	Drenagem
1699	Estrutura de drenagem Ampliação de seção	SIURB	Infraestrutura e Saneamento Ambiental	Drenagem
2628	Construção de passarela Rua Assur	SUB	Mobilidade	Circulação de Pedestres
3033	Melhoramento viário Abertura de via - Via projetada JU-XVI - R. Prof. Oswaldo Quirino Simões	SMUL; SPURBANISMO	Mobilidade	Sistema Viário
3046	Melhoramento viário Alargamento de via - R. Elias Antônio Zogbi, desde a Pr. D. Francisco de Sousa - R. Benedito Fernandes	SMUL; SPURBANISMO	Mobilidade	Sistema Viário
3066	Melhoramento viário Prolongamento de via - R. Sete de Julho, desde a R. Alexandre de Gusmão - divisa da linha de transmissão	SMUL; SPURBANISMO	Mobilidade	Sistema Viário
3121	Melhoramento viário Prolongamento de via - R. Jorge Dias, desde a R. Francisco Mendes - divisa da Quadra 086 com a Quadra 028 do Setor 093	SMUL; SPURBANISMO	Mobilidade	Sistema Viário
3122	Melhoramento viário Alargamento de via - Praça Camafeu	SMUL; SPURBANISMO	Mobilidade	Sistema Viário
3136	Melhoramento viário Alargamento de via - R. Galeno de Castro, desde a Av Vitor Mazini - R. Moacir Padilha	SMUL; SPURBANISMO	Mobilidade	Sistema Viário
3149	Melhoramento viário Abertura de via - Av. das Nações Unidas - Av. Eng. Eusébio Stevaux	SMUL; SPURBANISMO	Mobilidade	Sistema Viário
3151	Melhoramento viário Prolongamento de via - R. Rosaria Musarra, desde a R. João Paula de Franco - divisa da linha de transmissão	SMUL; SPURBANISMO	Mobilidade	Sistema Viário
3161	Requalificação de via pública Abertura de via para pedestres - R. Elias Antônio Zogbi - Estação Socorro da Linha 9 Esmeralda da CPTM	SMUL; SPURBANISMO	Mobilidade	Circulação de Pedestres
3176	Melhoramento viário Alargamento e prolongamento de via - R. Cesário da Silva, desde a R. Nelson Romão - via projetada JU-XVII	SMUL; SPURBANISMO	Mobilidade	Sistema Viário

ID	Descrição	Órgão	Eixo temático	Subtema
3206	Melhoramento viário Prolongamento de via - R. Antônio Francisco França, desde a R. Francisco Mendes - divisa da Quadra 087 com a Quadra 028 do Setor 093	SMUL; SPURBANISMO	Mobilidade	Sistema Viário
3249	Melhoramento viário Alargamento de via - Av. Interlagos, desde o canal do Rio Jurubatuba até um ponto situado 129 metros além da R. Ângelo Bada	SMUL; SPURBANISMO	Mobilidade	Sistema Viário
3336	Melhoramento viário Alinhamento de via - Alça noroeste da Pt. Santo Dias da Silva	SMUL; SPURBANISMO	Mobilidade	Sistema Viário
3347	Melhoramento viário Abertura de via - R. Prof. Oswaldo Quirino Simões - Via projetada JU-XIX	SMUL; SPURBANISMO	Mobilidade	Sistema Viário
3382	Melhoramento viário Alargamento e prolongamento de via - Pr. Maldivas desde a R. Guaratiba - Via Projetada JU-XXI	SMUL; SPURBANISMO	Mobilidade	Sistema Viário
3407	Melhoramento viário Abertura de via - R. Alexandre de Gusmão e a divisa da linha de transmissão	SMUL; SPURBANISMO	Mobilidade	Sistema Viário
3543	Melhoramento viário Prolongamento de via - R. Xavier de Matos, desde a R. Francisco Mendes - divisa da Quadra 086 com a Quadra 028 do Setor 093	SMUL; SPURBANISMO	Mobilidade	Sistema Viário
3569	Melhoramento viário Prolongamento de via - Av. Eusébio Stevaux, desde a R. Moacir Padilha - ponto situado a 35 metros além da R. Dr. Álvaro Gomes dos Reis	SMUL; SPURBANISMO	Mobilidade	Sistema Viário
3602	Melhoramento viário Prolongamento de via - R. Elias Antônio Zogbi, desde a R. Benedito Fernandes - Av. Pe. José Maria	SMUL; SPURBANISMO	Mobilidade	Sistema Viário
3610	Melhoramento viário Prolongamento de via - R. Assaré, desde a R. Moisés Valério Franco até a Miguel Yunes e a Av. Interlagos	SMUL; SPURBANISMO	Mobilidade	Sistema Viário
3635	Melhoramento viário Abertura de via - R. Benedito Fernandes - R. Florenvile	SMUL; SPURBANISMO	Mobilidade	Sistema Viário
3643	Melhoramento viário Abertura de via - R. Dr. Brasil de Oliveira - Via projetada JU-XXIX	SMUL; SPURBANISMO	Mobilidade	Sistema Viário
3656	Melhoramento viário Abertura de via - R. Prof. Leme da Fonseca - Via projetada JU-XXIX	SMUL; SPURBANISMO	Mobilidade	Sistema Viário
3714	Transposição viária Pontilhão - Melhoria de área verde do Córrego Poli para implantação de Pontilhão	SMUL; SPURBANISMO	Mobilidade	Barreira Urbana; Sistema Viário
3715	Melhoramento viário Requalificação de via - Jurubatuba	SMUL; SPURBANISMO	Mobilidade	Sistema Viário
3716	Melhoramento viário Abertura de via - Jurubatuba	SMUL; SPURBANISMO	Mobilidade	Sistema Viário
3717	Melhoramento viário Alargamento de via - Jurubatuba	SMUL; SPURBANISMO	Mobilidade	Sistema Viário
3720	Estrutura cicloviária Ciclopasseira - Jurubatuba	SMUL; SPURBANISMO	Mobilidade	Circulação de Pedestres; Sistema Cicloviário



- | | | |
|-----------------------------|------------------|---------------|
| Perímetro de Ação | Ônibus: Terminal | Praça e largo |
| Perímetro Expandido (300 m) | Trem: Estação | Hidrografia |
| Metrô: Estação | Parque | |



Fonte: PMSP
Elaboração: SMUL/PLANURB - 2025
Datum horizontal: SIRGAS 2000 | UTM 23 S

DESCRIÇÃO (PRS)

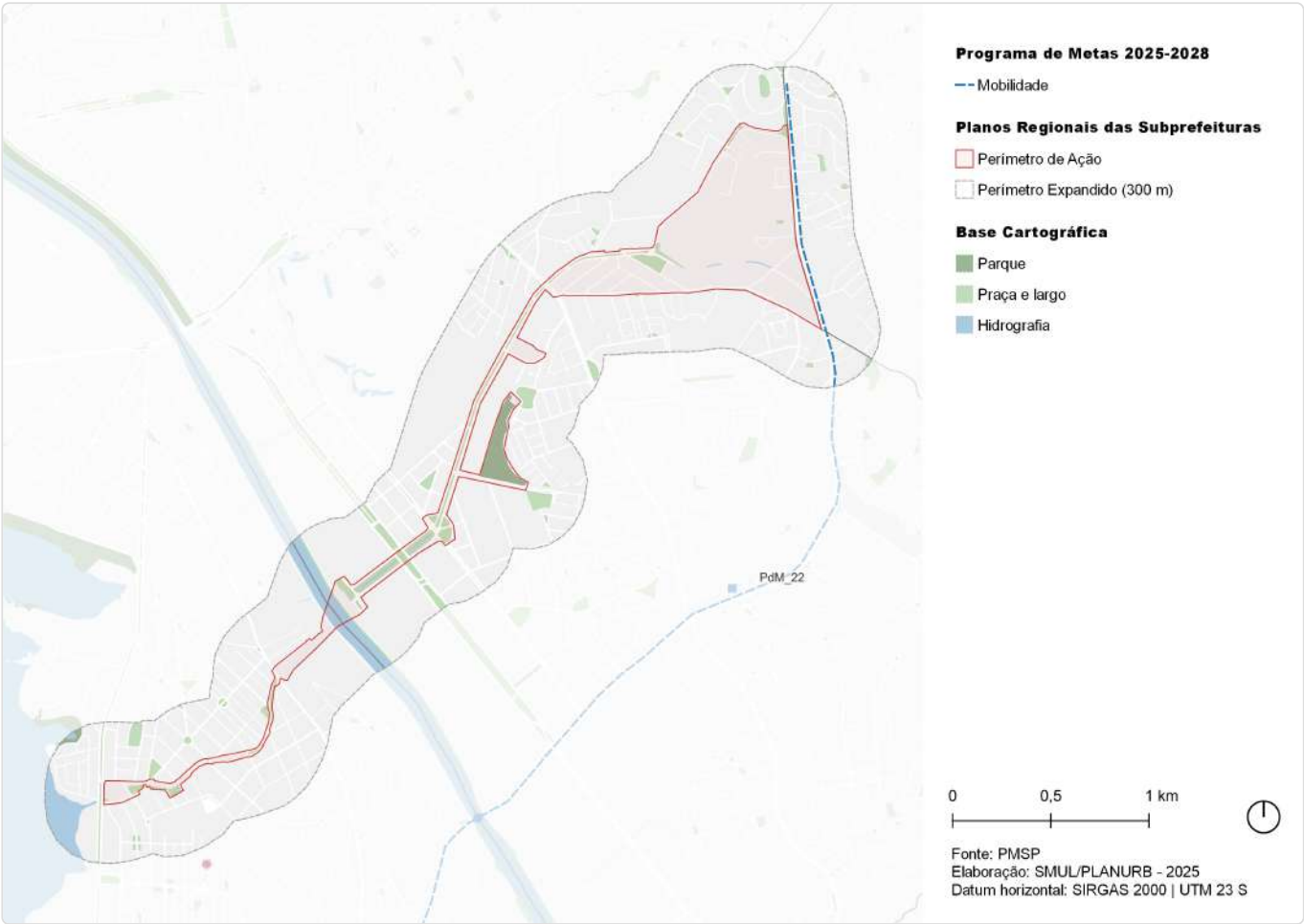
Composto pelos Córregos Zavuvus, que em Santo Amaro corre principalmente junto à Av. Eng. Alberto de Zagottis, e Ipazury, que em Capela do Socorro corre junto à Av. dos Lagos, e por áreas verdes, de lazer e esportes próximas a eles.

EIXOS TEMÁTICOS

- Meio Ambiente
- Infraestrutura e Saneamento Ambiental
- Habitação Social
- Desenvolvimento Social e Equipamentos
- Mobilidade

ID 71 | Zavuvus

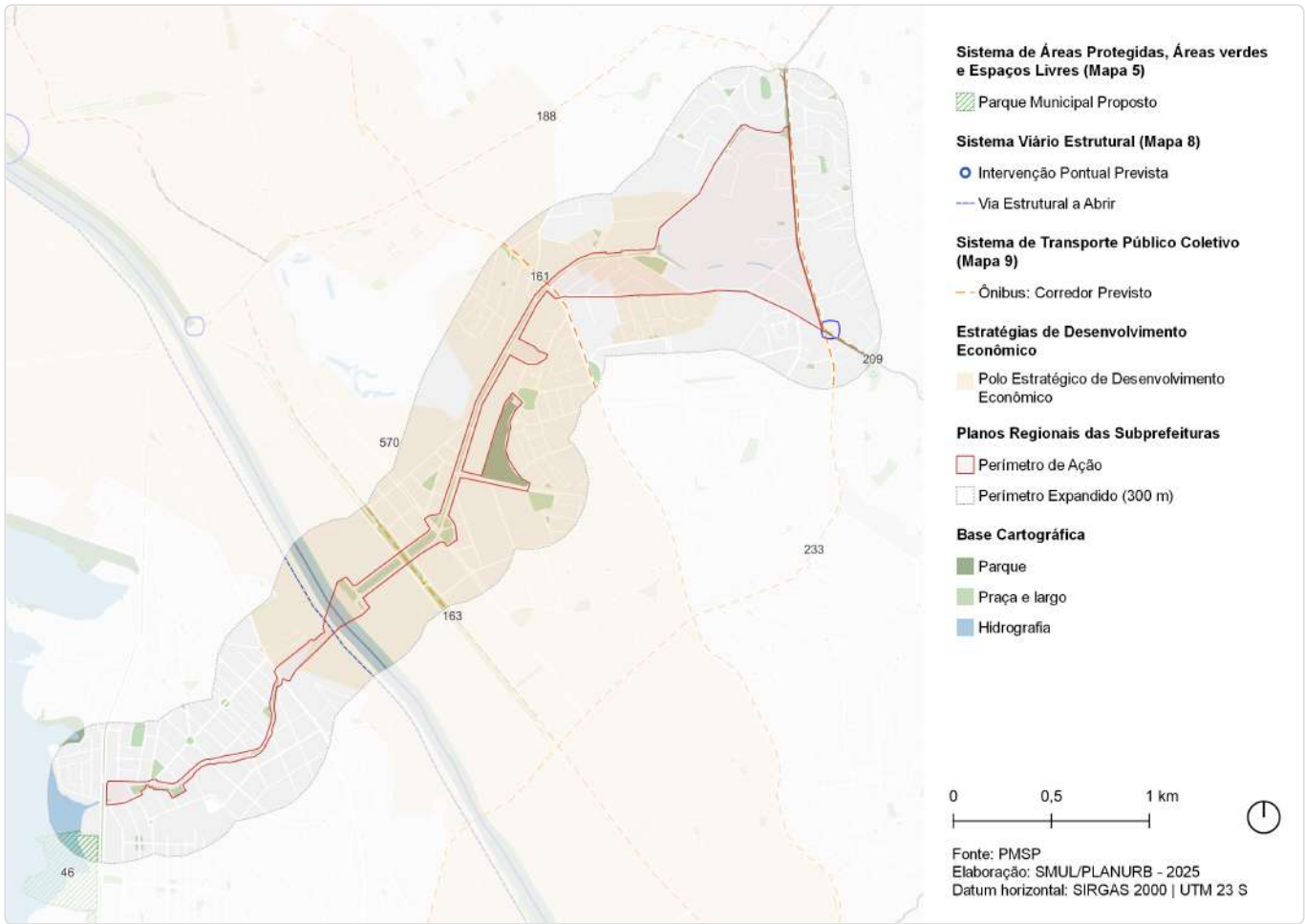
Intervenções previstas para o quadriênio: Programa de Metas 2025-2028 e Orçamento Cidadão 2026



ID	Ação	Descrição	Órgão(s)	Eixo temático	Subtema
PdM_22	Requalificar a faixa exclusiva da Avenida Interlagos	Requalificação Av. Interlagos	SIURB; SPOBRAS	Mobilidade	Transporte Público Coletivo

ID 71 | Zavuvus

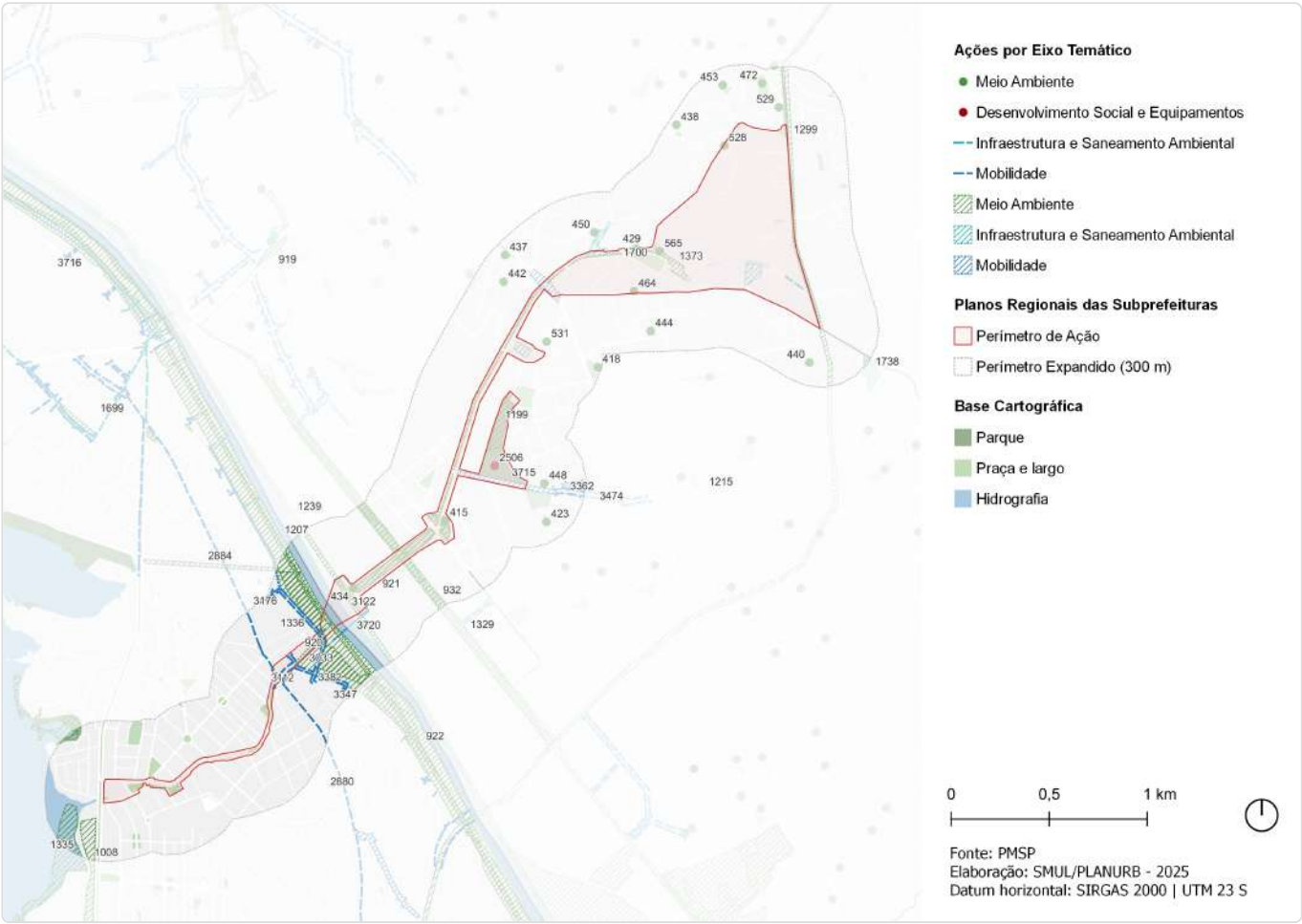
Outras ações previstas: Plano Diretor Estratégico (PDE)



ID	Ação	Descrição	Origem	Eixo temático	Subtema
46	Parque Orla	Praia de São Paulo - Núcleo Atlântica	Mapa 5	Meio Ambiente	Parque
147	Ações prioritárias no sistema viário estrutural	Via Estrutural a Abrir	Mapa 8	Mobilidade	Sistema viário
148	Ação prioritária no sistema viário estrutural	Intervenção viária pontual	Mapa 8	Mobilidade	Sistema viário
161	Corredor de ônibus	Corredor - Sabará	Mapa 9	Mobilidade	Transporte público coletivo
163	Corredor de ônibus	Corredor - Miguel Yunes	Mapa 9	Mobilidade	Transporte público coletivo
188	Corredor de ônibus	Corredor - Washington Luiz	Mapa 9	Mobilidade	Transporte público coletivo
209	Corredor de ônibus	Corredor - Yervant Kissajikian	Mapa 9	Mobilidade	Transporte público coletivo
233	Corredor de ônibus	Corredor - Norte - Sul Trecho 2	Mapa 9	Mobilidade	Transporte público coletivo
570	Estratégias de Desenvolvimento Econômico	Polo Estratégico de Desenvolvimento Econômico	Art.177	Desenvolvimento Econômico Sustentável	Centralidades

ID 71 | Zavuvus

Outras ações previstas: Planejamento Setorial

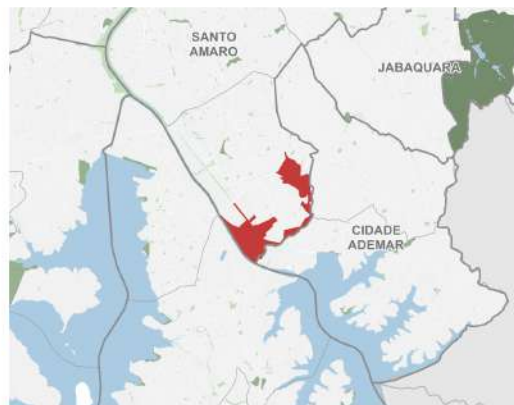


ID	Descrição	Órgão	Eixo temático	Subtema
415	Requalificação de espaço público Praça - Pça. Acapulco	SMSUB; SUB	Meio Ambiente	Praça
418	Requalificação de espaço público Praça - Pça. Alcindo Rocha Campos	SMSUB; SUB	Meio Ambiente	Praça
423	Requalificação de espaço público Praça - Pça. Amaro Vieira de Moraes	SMSUB; SUB	Meio Ambiente	Praça
429	Requalificação de espaço público Praça - Pça. Araken de Moraes	SMSUB; SUB	Meio Ambiente	Praça
434	Requalificação de espaço público Praça - Pça. Camafeu	SMSUB; SUB	Meio Ambiente	Praça
437	Requalificação de espaço público Praça - Pça. Contendas	SMSUB; SUB	Meio Ambiente	Praça
438	Requalificação de espaço público Praça - Pça. Elfos	SMSUB; SUB	Meio Ambiente	Praça
440	Requalificação de espaço público Praça - Pça. Francisco Bertran Such	SMSUB; SUB	Meio Ambiente	Praça
442	Requalificação de espaço público Praça - Pça. Goiânia	SMSUB; SUB	Meio Ambiente	Praça
444	Requalificação de espaço público Praça - Pça. Hidria	SMSUB; SUB	Meio Ambiente	Praça
448	Requalificação de espaço público Praça - Pça. José Osório Ferraz	SMSUB; SUB	Meio Ambiente	Praça
450	Requalificação de espaço público Praça - Pça. Júlio Atlas	SMSUB; SUB	Meio Ambiente	Praça
453	Requalificação de espaço público Praça - Pça. Luísa Leite de Araújo	SMSUB; SUB	Meio Ambiente	Praça

ID	Descrição	Órgão	Eixo temático	Subtema
464	Requalificação de espaço público Praça - Pça. Ossian	SMSUB; SUB	Meio Ambiente	Praça
472	Requalificação de espaço público Praça - Pça. Samuel Mordechaj Antwarg	SMSUB; SUB	Meio Ambiente	Praça
528	Requalificação de espaço público Praça - R. Min. Álvaro de Sousa Lima - R. Lourenço Sgarbi	SMSUB; SUB	Meio Ambiente	Praça
529	Requalificação de espaço público Praça - Av. Manoel dos Reis Araújo - R. Sérgio Milliet	SMSUB; SUB	Meio Ambiente	Praça
531	Requalificação de espaço público Praça - R. Marcelino Zonta	SMSUB; SUB	Meio Ambiente	Praça
565	Requalificação de espaço público Praça - Pça. Tuney Arantes	SMSUB; SUB	Meio Ambiente	Praça
919	Rede de espaços públicos Praça de absorção - Jurubatuba	SMUL; SPURBANISMO	Meio Ambiente	Rede Hídrica
920	Rede de espaços públicos Parque de orla - Core - Jurubatuba	SMUL; SPURBANISMO	Meio Ambiente	Parque
921	Rede de espaços públicos Requalificação de praça existente - Jurubatuba	SMUL; SPURBANISMO	Meio Ambiente	Praça
922	Rede de espaços públicos Parque de orla - Jurubatuba	SMUL; SPURBANISMO	Meio Ambiente	Parque
932	Rede de espaços públicos Parque de orla - Jurubatuba e Interlagos	SMUL; SPURBANISMO	Meio Ambiente	Parque
1008	Parque Parque Orla - Praia de São Paulo	SVMA	Meio Ambiente	Parque
1199	Parque Parque Urbano - Darcy Silva	SVMA	Meio Ambiente	Parque
1207	Corredor Verde Corredor Polinizador - Linhão Zona Oeste-Sul	SVMA	Meio Ambiente	Corredor Verde/ Ecológico
1215	Corredor Verde Av. 23 de Maio - Sé - Grajaú	SVMA	Meio Ambiente	Corredor Verde/ Ecológico
1239	Corredor Verde Marg. Pinheiros	SVMA	Meio Ambiente	Corredor Verde/ Ecológico
1299	Corredor Verde Santo Amaro	SVMA	Meio Ambiente	Corredor Verde/ Ecológico
1329	Corredor Verde Jurubatuba	SVMA	Meio Ambiente	Corredor Verde/ Ecológico
1335	Requalificação de praças e áreas verdes Espaço Público	SVMA	Meio Ambiente	Espaço Livre Público
1336	Criação de praças e áreas verdes Horta	SVMA	Meio Ambiente	Área Verde
1373	Requalificação de praças e áreas verdes Praça Tuney Arantes	SVMA	Meio Ambiente	Praça
1695	Estrutura de drenagem Canalização	SIURB	Infraestrutura e Saneamento Ambiental	Drenagem
1699	Estrutura de drenagem Ampliação de seção	SIURB	Infraestrutura e Saneamento Ambiental	Drenagem
1700	Estrutura de drenagem Conexão entre galerias	SIURB	Infraestrutura e Saneamento Ambiental	Drenagem
1738	Reservatório Fechado, offline	SIURB	Infraestrutura e Saneamento Ambiental	Drenagem
2506	Requalificação de equipamento CDC - Maria Felizarda da Silva	SEME	Desenvolvimento Social e Equipamentos	Equipamento de esporte
2880	Estrutura cicloviária Rio Bonito	CET	Mobilidade	Sistema Cicloviário
2884	Estrutura cicloviária Olívia G Penteado	CET	Mobilidade	Sistema Cicloviário
3033	Melhoramento viário Abertura de via - Via projetada JU-XVI - R. Prof. Oswaldo Quirino Simões	SMUL; SPURBANISMO	Mobilidade	Sistema Viário
3112	Melhoramento viário Abertura de via - Av. dos Lagos - Via projetada JU-XIX	SMUL; SPURBANISMO	Mobilidade	Sistema Viário

ID	Descrição	Órgão	Eixo temático	Subtema
3122	Melhoramento viário Alargamento de via - Praça Camafeu	SMUL; SPURBANISMO	Mobilidade	Sistema Viário
3176	Melhoramento viário Alargamento e prolongamento de via - R. Cesário da Silva, desde a R. Nelson Romão - via projetada JU-XVII	SMUL; SPURBANISMO	Mobilidade	Sistema Viário
3347	Melhoramento viário Abertura de via - R. Prof. Oswaldo Quirino Simões - Via projetada JU-XIX	SMUL; SPURBANISMO	Mobilidade	Sistema Viário
3362	Melhoramento viário Prolongamento de via - R. Paturi, desde a R. Sobrália - R. Geraldo de Mendonça Mello	SMUL; SPURBANISMO	Mobilidade	Sistema Viário
3382	Melhoramento viário Alargamento e prolongamento de via - Pr. Maldivas desde a R. Guaratiba - Via Projetada JU-XXI	SMUL; SPURBANISMO	Mobilidade	Sistema Viário
3474	Melhoramento viário Alargamento de via - R. Sobrália, desde a Av. Salim Antônio Curiati - Av. Nossa Senhora de Sabará	SMUL; SPURBANISMO	Mobilidade	Sistema Viário
3715	Melhoramento viário Requalificação de via - Jurubatuba	SMUL; SPURBANISMO	Mobilidade	Sistema Viário
3716	Melhoramento viário Abertura de via - Jurubatuba	SMUL; SPURBANISMO	Mobilidade	Sistema Viário
3720	Estrutura cicloviária Ciclopasseira - Jurubatuba	SMUL; SPURBANISMO	Mobilidade	Circulação de Pedestres; Sistema Cicloviário

Escala: Regional



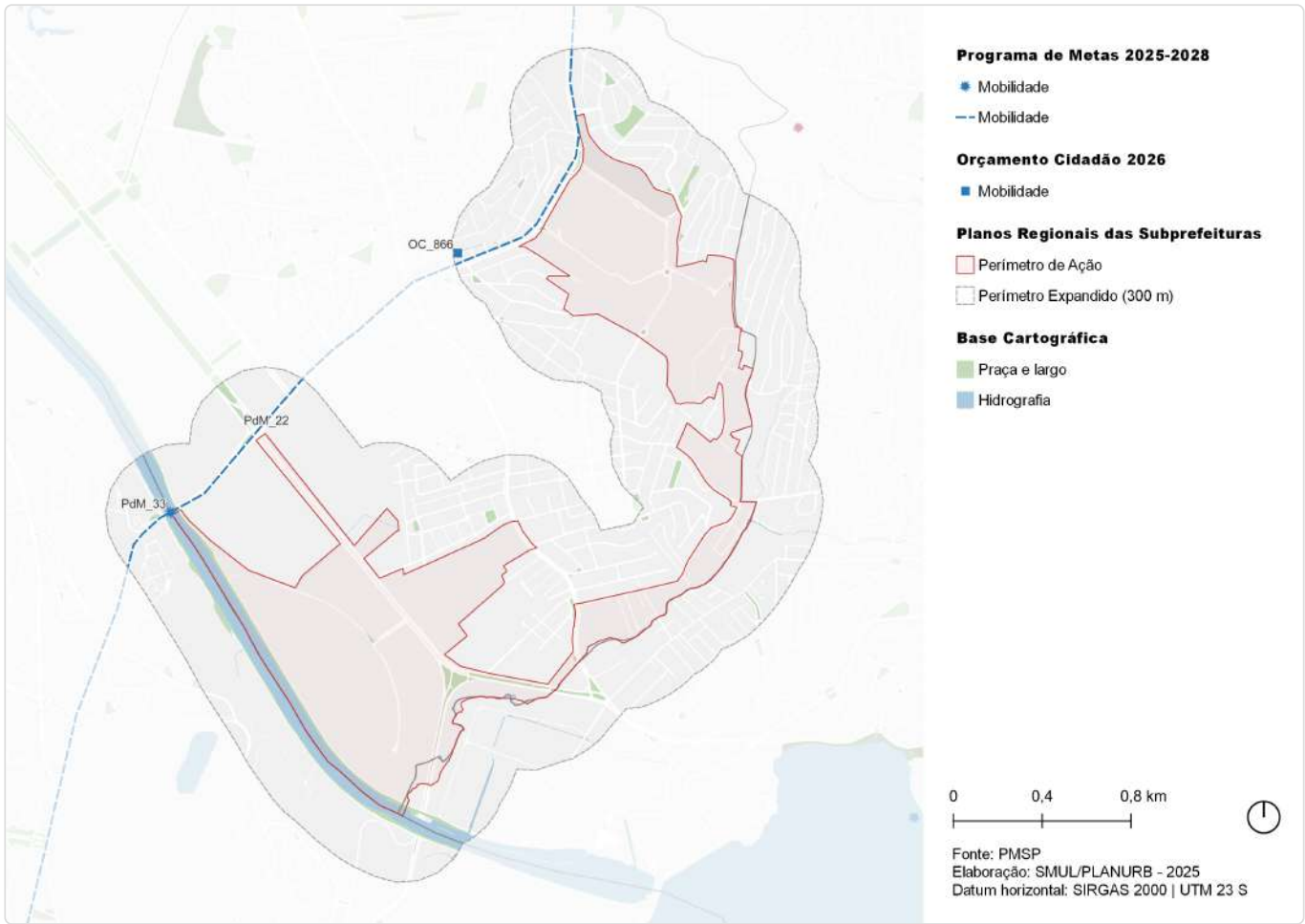
Fonte: PMSP
Elaboração: SMUL/PLANURB - 2025
Datum horizontal: SIRGAS 2000 | UTM 23 S

Composto por áreas demarcadas como ZEIS e ZEPAM pela Lei de Zoneamento e por áreas usadas como bolsões de estacionamento, localizadas nas proximidades da divisa de Santo Amaro com Cidade Ademar e estruturadas principalmente ao longo do Córrego Pedreira e da R. Zike Tuma.

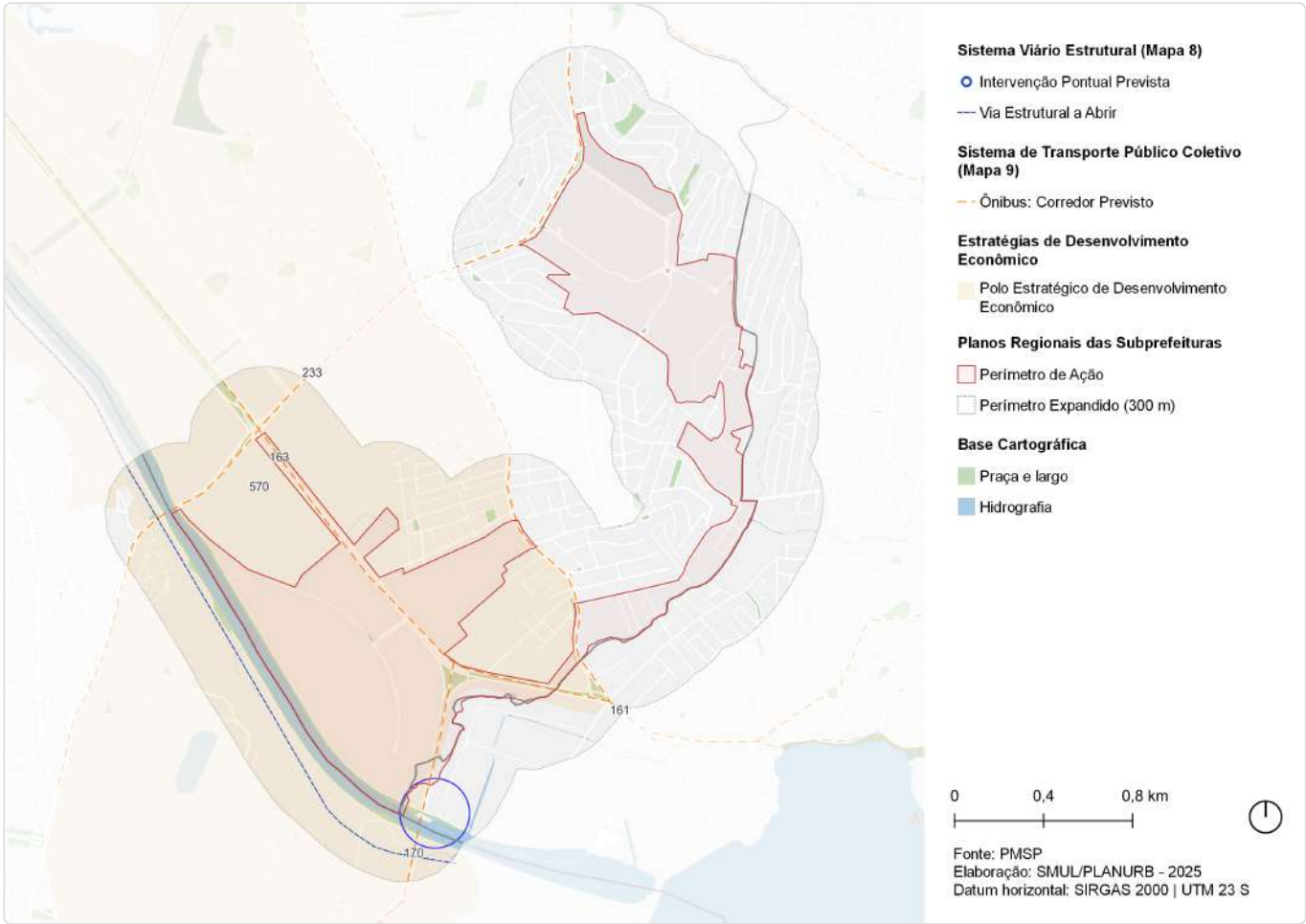
- Meio Ambiente
- Infraestrutura e Saneamento Ambiental
- Habitação Social
- Desenvolvimento Social e Equipamentos
- Mobilidade

ID 72 | Córrego Pedreira

Intervenções previstas para o quadriênio: Programa de Metas 2025-2028 e Orçamento Cidadão 2026



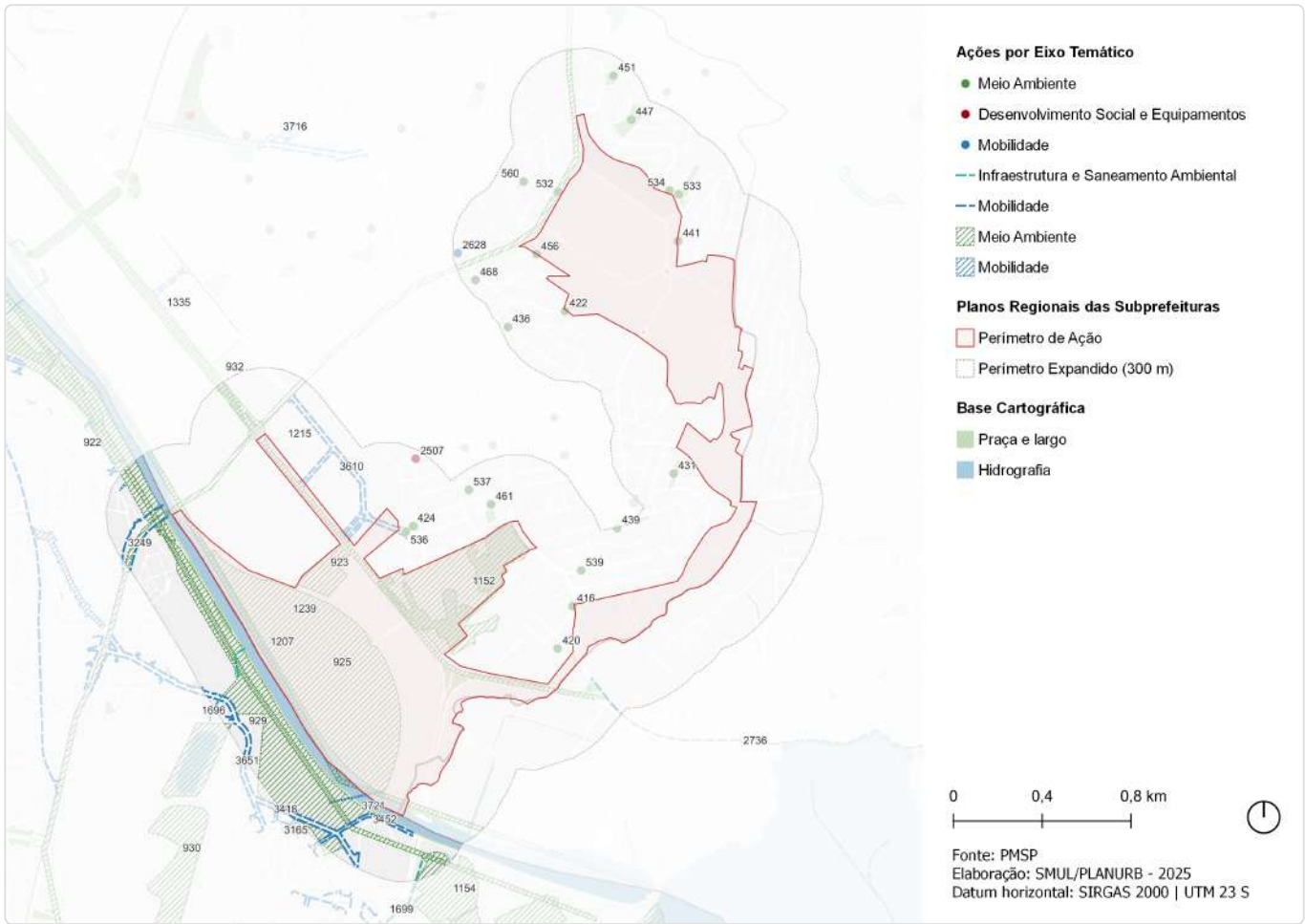
ID	Ação	Descrição	Órgão(s)	Eixo temático	Subtema
PdM_22	Requalificar a faixa exclusiva da Avenida Interlagos	Requalificação Av. Interlagos	SIURB; SPOBRAS	Mobilidade	Transporte Público Coletivo
PdM_33	Realizar a duplicação da Ponte Jurubatuba	Duplicação Ponte Jurubatuba	SIURB; SPOBRAS	Mobilidade	Sistema Viário
OC_866	Construir passarela na Rua Assur sobre o córrego Olaria	Rua Assur	SUB	Mobilidade	Circulação de Pedestres



ID	Ação	Descrição	Origem	Eixo temático	Subtema
147	Ações prioritárias no sistema viário estrutural	Via Estrutural a Abrir	Mapa 8	Mobilidade	Sistema viário
148	Ação prioritária no sistema viário estrutural	Intervenção viária pontual	Mapa 8	Mobilidade	Sistema viário
161	Corredor de ônibus	Corredor - Sabará	Mapa 9	Mobilidade	Transporte público coletivo
163	Corredor de ônibus	Corredor - Miguel Yunes	Mapa 9	Mobilidade	Transporte público coletivo
170	Corredor de ônibus	Corredor - Canal Da Cocaia	Mapa 9	Mobilidade	Transporte público coletivo
233	Corredor de ônibus	Corredor - Norte - Sul Trecho 2	Mapa 9	Mobilidade	Transporte público coletivo
570	Estratégias de Desenvolvimento Econômico	Polo Estratégico de Desenvolvimento Econômico	Art.177	Desenvolvimento Econômico Sustentável	Centralidades

ID 72 | Córrego Pedreira

Outras ações previstas: Planejamento Setorial



ID	Descrição	Órgão	Eixo temático	Subtema
416	Requalificação de espaço público Praça - Pça. Adib Bechara	SMSUB; SUB	Meio Ambiente	Praça
420	Requalificação de espaço público Praça - Pça. Aldeia Velha	SMSUB; SUB	Meio Ambiente	Praça
422	Requalificação de espaço público Praça - Pça. Álvaro Alves de Moura	SMSUB; SUB	Meio Ambiente	Praça
424	Requalificação de espaço público Praça - Pça. Americo Braga	SMSUB; SUB	Meio Ambiente	Praça
431	Requalificação de espaço público Praça - Pça. Ataíde Ferreira da Costa	SMSUB; SUB	Meio Ambiente	Praça
436	Requalificação de espaço público Via pública - R. Cenerino Branco de Araújo	SMSUB; SUB	Meio Ambiente	Espaço Livre Público
439	Requalificação de espaço público Praça - Pça. Francisco Aparecido Romano	SMSUB; SUB	Meio Ambiente	Praça
441	Requalificação de espaço público Via pública - R. Andre de Zunega - R. Epaminondas Barra	SMSUB; SUB	Meio Ambiente	Espaço Livre Público
447	Requalificação de espaço público Praça - Pça. José Auriemo	SMSUB; SUB	Meio Ambiente	Praça
451	Requalificação de espaço público Praça - Pça. Júlio da Costa Leal	SMSUB; SUB	Meio Ambiente	Praça
456	Requalificação de espaço público Praça - R. Ernesto Rothschild - R. João Bressane	SMSUB; SUB	Meio Ambiente	Praça
461	Requalificação de espaço público Praça - Pça. Nova Olinda	SMSUB; SUB	Meio Ambiente	Praça

ID	Descrição	Órgão	Eixo temático	Subtema
468	Requalificação de espaço público Praça - Pça. Eng. Rafael Jose Bicudo Pereira	SMSUB; SUB	Meio Ambiente	Praça
532	Requalificação de espaço público Praça - Av. Interlagos	SMSUB; SUB	Meio Ambiente	Praça
533	Requalificação de espaço público Praça - R. João Peixoto Viegas - R. Aleixo Leme dos Reis	SMSUB; SUB	Meio Ambiente	Praça
534	Requalificação de espaço público Praça - R. João Peixoto Viegas - R. Pascoal da Ribeira	SMSUB; SUB	Meio Ambiente	Praça
536	Requalificação de espaço público Praça - R. Moisés Valério Franco - Av. Assaré	SMSUB; SUB	Meio Ambiente	Praça
537	Requalificação de espaço público Praça - R. José da Fonseca Nadares	SMSUB; SUB	Meio Ambiente	Praça
539	Requalificação de espaço público Praça - R. Marino Pinto - R. Rafael Correia Sampaio	SMSUB; SUB	Meio Ambiente	Praça
560	Requalificação de espaço público Praça - R. José Souza Campos Sampaio	SMSUB; SUB	Meio Ambiente	Praça
922	Rede de espaços públicos Parque de orla - Jurubatuba	SMUL; SPURBANISMO	Meio Ambiente	Parque
923	Rede de espaços públicos Praça - Interlagos	SMUL; SPURBANISMO	Meio Ambiente	Praça
925	Rede de espaços públicos Parque - Interlagos	SMUL; SPURBANISMO	Meio Ambiente	Parque
929	Rede de espaços públicos Parque de orla - Core - Interlagos	SMUL; SPURBANISMO	Meio Ambiente	Parque
930	Rede de espaços públicos Parque Interlagos - Interlagos	SMUL; SPURBANISMO	Meio Ambiente	Parque
932	Rede de espaços públicos Parque de orla - Jurubatuba e Interlagos	SMUL; SPURBANISMO	Meio Ambiente	Parque
1152	Parque Santo Amaro 1	SVMA	Meio Ambiente	Parque
1154	Parque Jardim Paulistinha - Tubo - Graúna	SVMA	Meio Ambiente	Parque
1207	Corredor Verde Corredor Polinizador - Linhão Zona Oeste-Sul	SVMA	Meio Ambiente	Corredor Verde/ Ecológico
1215	Corredor Verde Av. 23 de Maio - Sé - Grajaú	SVMA	Meio Ambiente	Corredor Verde/ Ecológico
1239	Corredor Verde Marg. Pinheiros	SVMA	Meio Ambiente	Corredor Verde/ Ecológico
1335	Requalificação de praças e áreas verdes Espaço Público	SVMA	Meio Ambiente	Espaço Livre Público
1695	Estrutura de drenagem Canalização	SIURB	Infraestrutura e Saneamento Ambiental	Drenagem
1696	Estrutura de drenagem Galeria de reforço	SIURB	Infraestrutura e Saneamento Ambiental	Drenagem
1699	Estrutura de drenagem Ampliação de seção	SIURB	Infraestrutura e Saneamento Ambiental	Drenagem
2507	Requalificação de equipamento CDC - Jardim Manacá	SEME	Desenvolvimento Social e Equipamentos	Equipamento de esporte
2628	Construção de passarela Rua Assur	SUB	Mobilidade	Circulação de Pedestres
2736	Estrutura cicloviária Av. Ermerico Richter-Mar paulista	SMT; CET	Mobilidade	Sistema Cicloviário
3165	Melhoramento viário Prolongamento de via - R. Nino Crespi, desde a R. Pedro Santalúcia - via projetada IN-V	SMUL; SPURBANISMO	Mobilidade	Sistema Viário
3249	Melhoramento viário Alargamento de via - Av. Interlagos, desde o canal do Rio Jurubatuba até um ponto situado 129 metros além da R. Ângelo Bada	SMUL; SPURBANISMO	Mobilidade	Sistema Viário
3418	Melhoramento viário Abertura de via - R. Manuel de Teffé - R. do inciso V do Artigo 38 da Lei Municipal nº 17.965/2023	SMUL; SPURBANISMO	Mobilidade	Sistema Viário

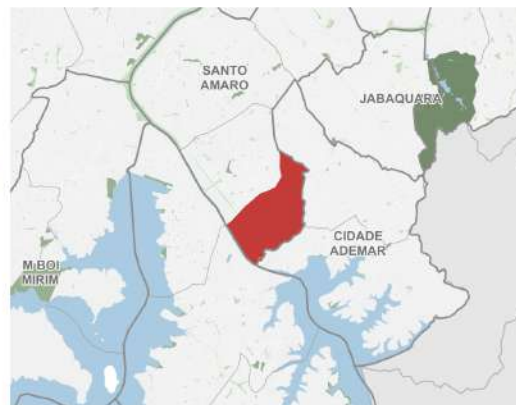
ID	Descrição	Órgão	Eixo temático	Subtema
3452	Melhoramento viário Prolongamento de via - R. Primo Fiorese, desde a R. Pedro Santalúcia - alça projetada por SMSO para a Pte Vitorino Goulart da Silva	SMUL; SPURBANISMO	Mobilidade	Sistema Viário
3610	Melhoramento viário Prolongamento de via - R. Assaré, desde a R. Moisés Valério Franco até a Miguel Yunes e a Av. Interlagos	SMUL; SPURBANISMO	Mobilidade	Sistema Viário
3651	Melhoramento viário Alargamento de via - R. Manuel de Teffé, desde Av. João Paulo da Silva - R. Pedro Santalúcia	SMUL; SPURBANISMO	Mobilidade	Sistema Viário
3716	Melhoramento viário Abertura de via - Jurubatuba	SMUL; SPURBANISMO	Mobilidade	Sistema Viário
3721	Estrutura cicloviária Ciclopassarela - Interlagos	SMUL; SPURBANISMO	Mobilidade	Circulação de Pedestres; Sistema Cicloviário

ID 73 | Sul de Campo Grande

Escala: Regional



- | | | |
|-----------------------------|---------------|---------------|
| Perímetro de Ação | Trem: Estação | Praça e largo |
| Perímetro Expandido (300 m) | Parque | Hidrografia |



Fonte: PMSP
Elaboração: SMUL/PLANURB - 2025
Datum horizontal: SIRGAS 2000 | UTM 23 S

DESCRIÇÃO (PRS)

Será composto por uma rua, quadra ou conjunto de quadras a ser selecionado na porção mais ao sul do distrito de Campo Grande, delimitado pela Av. Interlagos e pelos limites da Subprefeitura de Santo Amaro.

EIXOS TEMÁTICOS

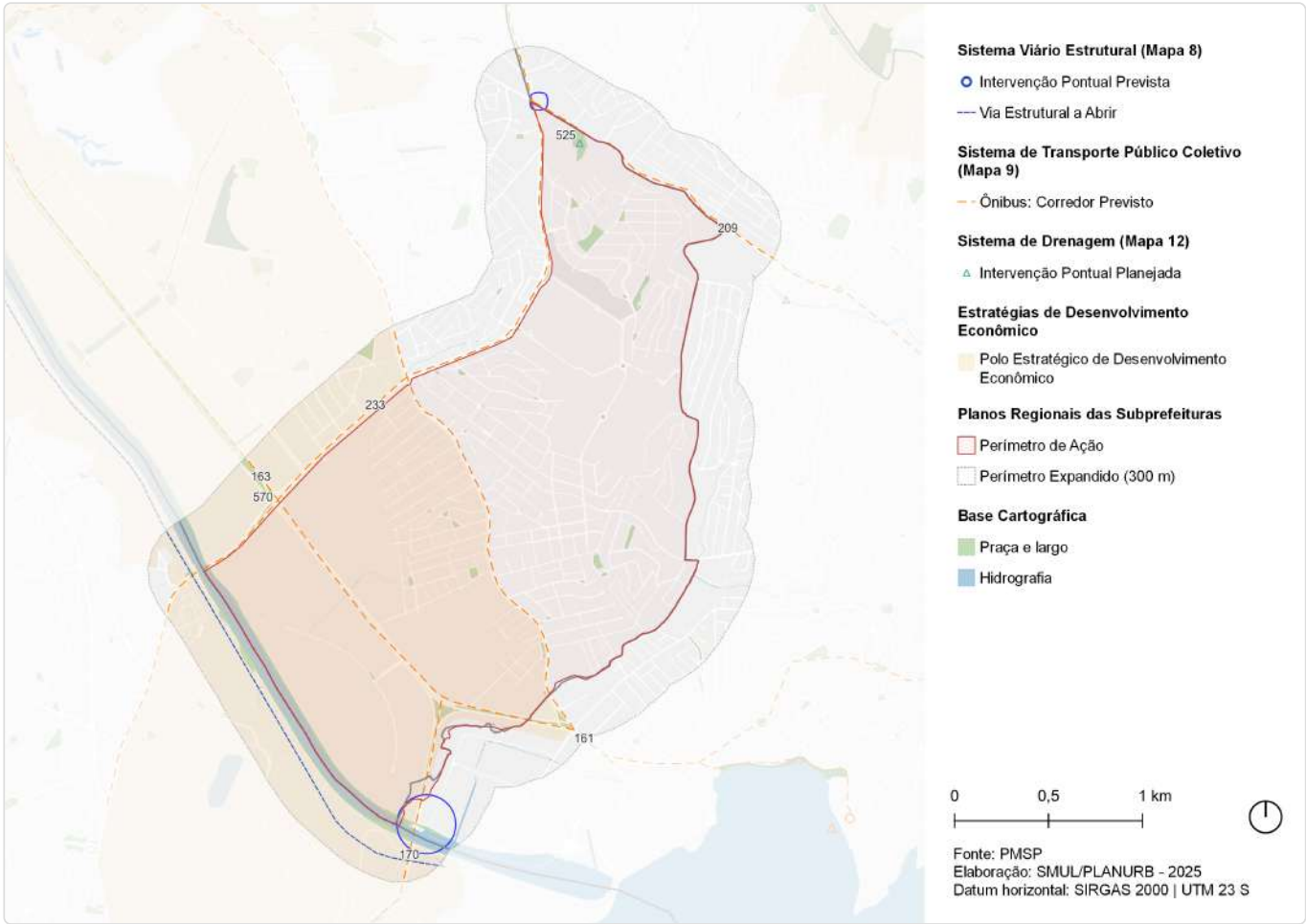
- Meio Ambiente
- Desenvolvimento Social e Equipamentos
- Mobilidade

ID 73 | Sul de Campo Grande

Intervenções previstas para o quadriênio: Programa de Metas 2025-2028 e Orçamento Cidadão 2026



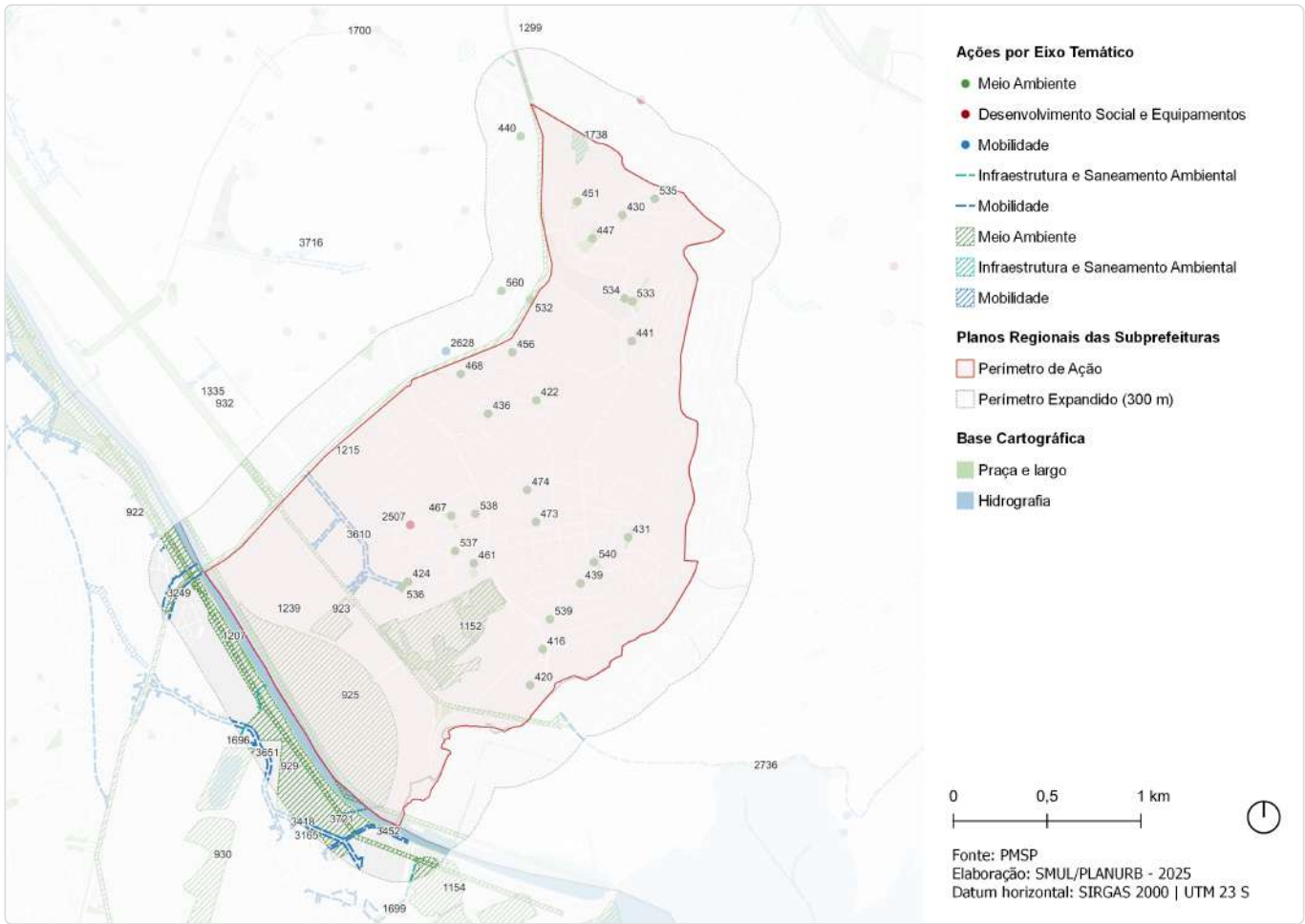
ID	Ação	Descrição	Órgão(s)	Eixo temático	Subtema
PdM_22	Requalificar a faixa exclusiva da Avenida Interlagos	Requalificação Av. Interlagos	SIURB; SPOBRAS	Mobilidade	Transporte Público Coletivo
PdM_33	Realizar a duplicação da Ponte Jurubatuba	Duplicação Ponte Jurubatuba	SIURB; SPOBRAS	Mobilidade	Sistema Viário
PdM_83	Inaugurar 12 novos CEUs e viabilizar mais 10	CEU Cidade Ademar	SME	Desenvolvimento Social e Equipamentos	Equipamento de Educação
OC_866	Construir passarela na Rua Assur sobre o córrego Olaria	Rua Assur	SUB	Mobilidade	Circulação de Pedestres



ID	Ação	Descrição	Origem	Eixo temático	Subtema
147	Ações prioritárias no sistema viário estrutural	Via Estrutural a Abrir	Mapa 8	Mobilidade	Sistema viário
148	Ação prioritária no sistema viário estrutural	Intervenção viária pontual	Mapa 8	Mobilidade	Sistema viário
161	Corredor de ônibus	Corredor - Sabará	Mapa 9	Mobilidade	Transporte público coletivo
163	Corredor de ônibus	Corredor - Miguel Yunes	Mapa 9	Mobilidade	Transporte público coletivo
170	Corredor de ônibus	Corredor - Canal Da Cocaia	Mapa 9	Mobilidade	Transporte público coletivo
209	Corredor de ônibus	Corredor - Yervant Kissajikian	Mapa 9	Mobilidade	Transporte público coletivo
233	Corredor de ônibus	Corredor - Norte - Sul Trecho 2	Mapa 9	Mobilidade	Transporte público coletivo
525	Intervenção de drenagem	Reservatório - Zavuvus 3	Mapa 12	Infraestrutura e Saneamento Ambiental	Drenagem
570	Estratégias de Desenvolvimento Econômico	Polo Estratégico de Desenvolvimento Econômico	Art.177	Desenvolvimento Econômico Sustentável	Centralidades

ID 73 | Sul de Campo Grande

Outras ações previstas: Planejamento Setorial



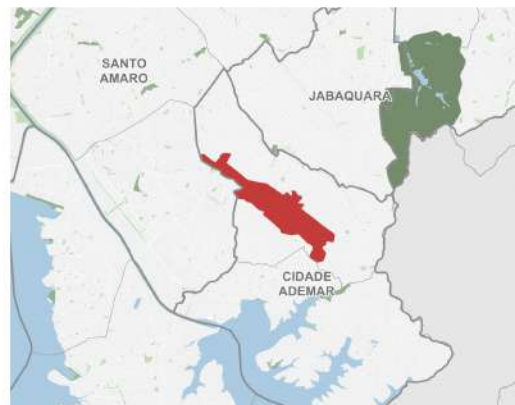
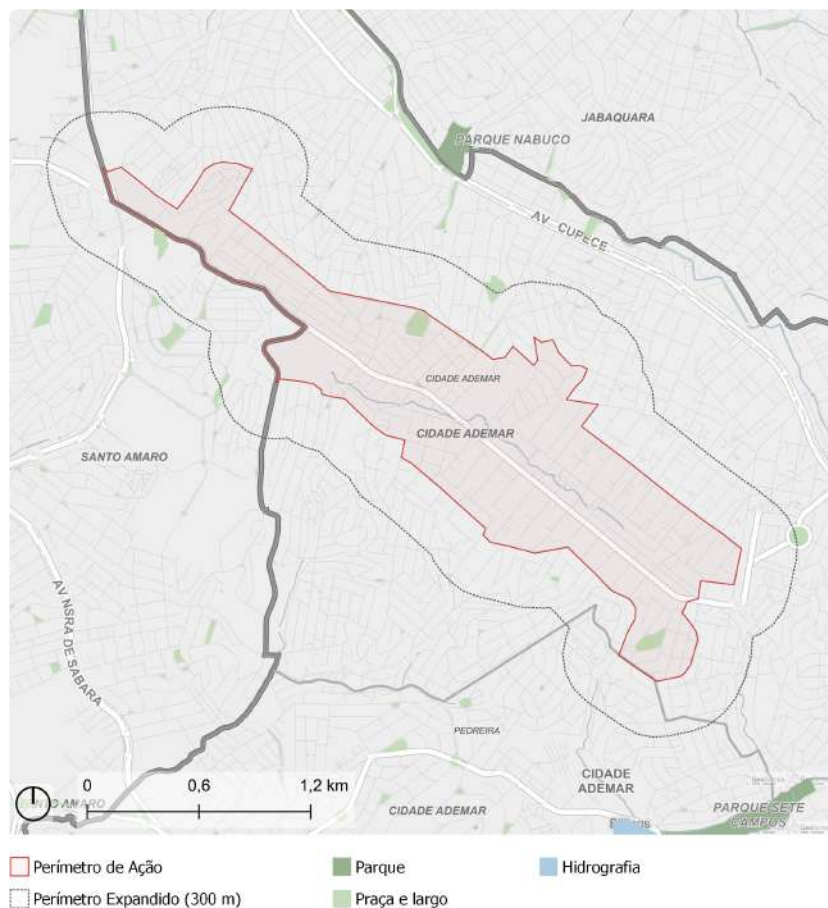
ID	Descrição	Órgão	Eixo temático	Subtema
416	Requalificação de espaço público Praça - Pça. Adib Bechara	SMSUB; SUB	Meio Ambiente	Praça
420	Requalificação de espaço público Praça - Pça. Aldeia Velha	SMSUB; SUB	Meio Ambiente	Praça
422	Requalificação de espaço público Praça - Pça. Álvaro Alves de Moura	SMSUB; SUB	Meio Ambiente	Praça
424	Requalificação de espaço público Praça - Pça. Americo Braga	SMSUB; SUB	Meio Ambiente	Praça
430	Requalificação de espaço público Praça - Pça. Artur de Souza Santos	SMSUB; SUB	Meio Ambiente	Praça
431	Requalificação de espaço público Praça - Pça. Ataíde Ferreira da Costa	SMSUB; SUB	Meio Ambiente	Praça
436	Requalificação de espaço público Via pública - R. Cenerino Branco de Araújo	SMSUB; SUB	Meio Ambiente	Espaço Livre Público
439	Requalificação de espaço público Praça - Pça. Francisco Aparecido Romano	SMSUB; SUB	Meio Ambiente	Praça
440	Requalificação de espaço público Praça - Pça. Francisco Bertran Such	SMSUB; SUB	Meio Ambiente	Praça
441	Requalificação de espaço público Via pública - R. Andre de Zunega - R. Epaminondas Barra	SMSUB; SUB	Meio Ambiente	Espaço Livre Público
447	Requalificação de espaço público Praça - Pça. José Auriemo	SMSUB; SUB	Meio Ambiente	Praça

ID	Descrição	Órgão	Eixo temático	Subtema
451	Requalificação de espaço público Praça - Pça. Júlio da Costa Leal	SMSUB; SUB	Meio Ambiente	Praça
456	Requalificação de espaço público Praça - R. Ernesto Rothschild - R. João Bressane	SMSUB; SUB	Meio Ambiente	Praça
461	Requalificação de espaço público Praça - Pça. Nova Olinda	SMSUB; SUB	Meio Ambiente	Praça
467	Requalificação de espaço público Praça - Pça. Pierre Loti	SMSUB; SUB	Meio Ambiente	Praça
468	Requalificação de espaço público Praça - Pça. Eng. Rafael Jose Bicudo Pereira	SMSUB; SUB	Meio Ambiente	Praça
473	Requalificação de espaço público Praça - Pça. Santa Mônica	SMSUB; SUB	Meio Ambiente	Praça
474	Requalificação de espaço público Praça - R. São Estanislau	SMSUB; SUB	Meio Ambiente	Praça
532	Requalificação de espaço público Praça - Av. Interlagos	SMSUB; SUB	Meio Ambiente	Praça
533	Requalificação de espaço público Praça - R. João Peixoto Viegas - R. Aleixo Leme dos Reis	SMSUB; SUB	Meio Ambiente	Praça
534	Requalificação de espaço público Praça - R. João Peixoto Viegas - R. Pascoal da Ribeira	SMSUB; SUB	Meio Ambiente	Praça
535	Requalificação de espaço público Praça - R. Gregório de Moraes Rego	SMSUB; SUB	Meio Ambiente	Praça
536	Requalificação de espaço público Praça - R. Moisés Valério Franco - Av. Assaré	SMSUB; SUB	Meio Ambiente	Praça
537	Requalificação de espaço público Praça - R. José da Fonseca Nadares	SMSUB; SUB	Meio Ambiente	Praça
538	Requalificação de espaço público Praça - R. Juari	SMSUB; SUB	Meio Ambiente	Praça
539	Requalificação de espaço público Praça - R. Marino Pinto - R. Rafael Correia Sampaio	SMSUB; SUB	Meio Ambiente	Praça
540	Requalificação de espaço público Praça - R. Henrique Nicola Vinet	SMSUB; SUB	Meio Ambiente	Praça
560	Requalificação de espaço público Praça - R. José Souza Campos Sampaio	SMSUB; SUB	Meio Ambiente	Praça
922	Rede de espaços públicos Parque de orla - Jurubatuba	SMUL; SPURBANISMO	Meio Ambiente	Parque
923	Rede de espaços públicos Praça - Interlagos	SMUL; SPURBANISMO	Meio Ambiente	Praça
925	Rede de espaços públicos Parque - Interlagos	SMUL; SPURBANISMO	Meio Ambiente	Parque
929	Rede de espaços públicos Parque de orla - Core - Interlagos	SMUL; SPURBANISMO	Meio Ambiente	Parque
930	Rede de espaços públicos Parque Interlagos - Interlagos	SMUL; SPURBANISMO	Meio Ambiente	Parque
932	Rede de espaços públicos Parque de orla - Jurubatuba e Interlagos	SMUL; SPURBANISMO	Meio Ambiente	Parque
1152	Parque Santo Amaro 1	SVMA	Meio Ambiente	Parque
1154	Parque Jardim Paulistinha - Tubo - Graúna	SVMA	Meio Ambiente	Parque
1207	Corredor Verde Corredor Polinizador - Linhão Zona Oeste-Sul	SVMA	Meio Ambiente	Corredor Verde/ Ecológico
1215	Corredor Verde Av. 23 de Maio - Sé - Grajaú	SVMA	Meio Ambiente	Corredor Verde/ Ecológico
1239	Corredor Verde Marg. Pinheiros	SVMA	Meio Ambiente	Corredor Verde/ Ecológico
1299	Corredor Verde Santo Amaro	SVMA	Meio Ambiente	Corredor Verde/ Ecológico
1335	Requalificação de praças e áreas verdes Espaço Público	SVMA	Meio Ambiente	Espaço Livre Público
1695	Estrutura de drenagem Canalização	SIURB	Infraestrutura e Saneamento Ambiental	Drenagem

ID	Descrição	Órgão	Eixo temático	Subtema
1696	Estrutura de drenagem Galeria de reforço	SIURB	Infraestrutura e Saneamento Ambiental	Drenagem
1699	Estrutura de drenagem Ampliação de seção	SIURB	Infraestrutura e Saneamento Ambiental	Drenagem
1700	Estrutura de drenagem Conexão entre galerias	SIURB	Infraestrutura e Saneamento Ambiental	Drenagem
1738	Reservatório Fechado, offline	SIURB	Infraestrutura e Saneamento Ambiental	Drenagem
2507	Requalificação de equipamento CDC - Jardim Manacá	SEME	Desenvolvimento Social e Equipamentos	Equipamento de esporte
2628	Construção de passarela Rua Assur	SUB	Mobilidade	Circulação de Pedestres
2736	Estrutura cicloviária Av. Ermerico Richter-Mar paulista	SMT; CET	Mobilidade	Sistema Cicloviário
3165	Melhoramento viário Prolongamento de via - R. Nino Crespi, desde a R. Pedro Santalúcia - via projetada IN-V	SMUL; SPURBANISMO	Mobilidade	Sistema Viário
3249	Melhoramento viário Alargamento de via - Av. Interlagos, desde o canal do Rio Jurubatuba até um ponto situado 129 metros além da R. Ângelo Bada	SMUL; SPURBANISMO	Mobilidade	Sistema Viário
3418	Melhoramento viário Abertura de via - R. Manuel de Teffé - R. do inciso V do Artigo 38 da Lei Municipal nº 17.965/2023	SMUL; SPURBANISMO	Mobilidade	Sistema Viário
3452	Melhoramento viário Prolongamento de via - R. Primo Fiorese, desde a R. Pedro Santalúcia - alça projetada por SMSO para a Pte Vitorino Goulart da Silva	SMUL; SPURBANISMO	Mobilidade	Sistema Viário
3610	Melhoramento viário Prolongamento de via - R. Assaré, desde a R. Moisés Valério Franco até a Miguel Yunes e a Av. Interlagos	SMUL; SPURBANISMO	Mobilidade	Sistema Viário
3651	Melhoramento viário Alargamento de via - R. Manuel de Teffé, desde Av. João Paulo da Silva - R. Pedro Santalúcia	SMUL; SPURBANISMO	Mobilidade	Sistema Viário
3716	Melhoramento viário Abertura de via - Jurubatuba	SMUL; SPURBANISMO	Mobilidade	Sistema Viário
3721	Estrutura cicloviária Ciclopassearela - Interlagos	SMUL; SPURBANISMO	Mobilidade	Circulação de Pedestres; Sistema Cicloviário

ID 199 | Zavuvus – Yervant Kissajikian

Escala: Regional



Fonte: PMSP
Elaboração: SMUL/PLANURB - 2025
Datum horizontal: SIRGAS 2000 | UTM 23 S

DESCRIÇÃO (PRS)

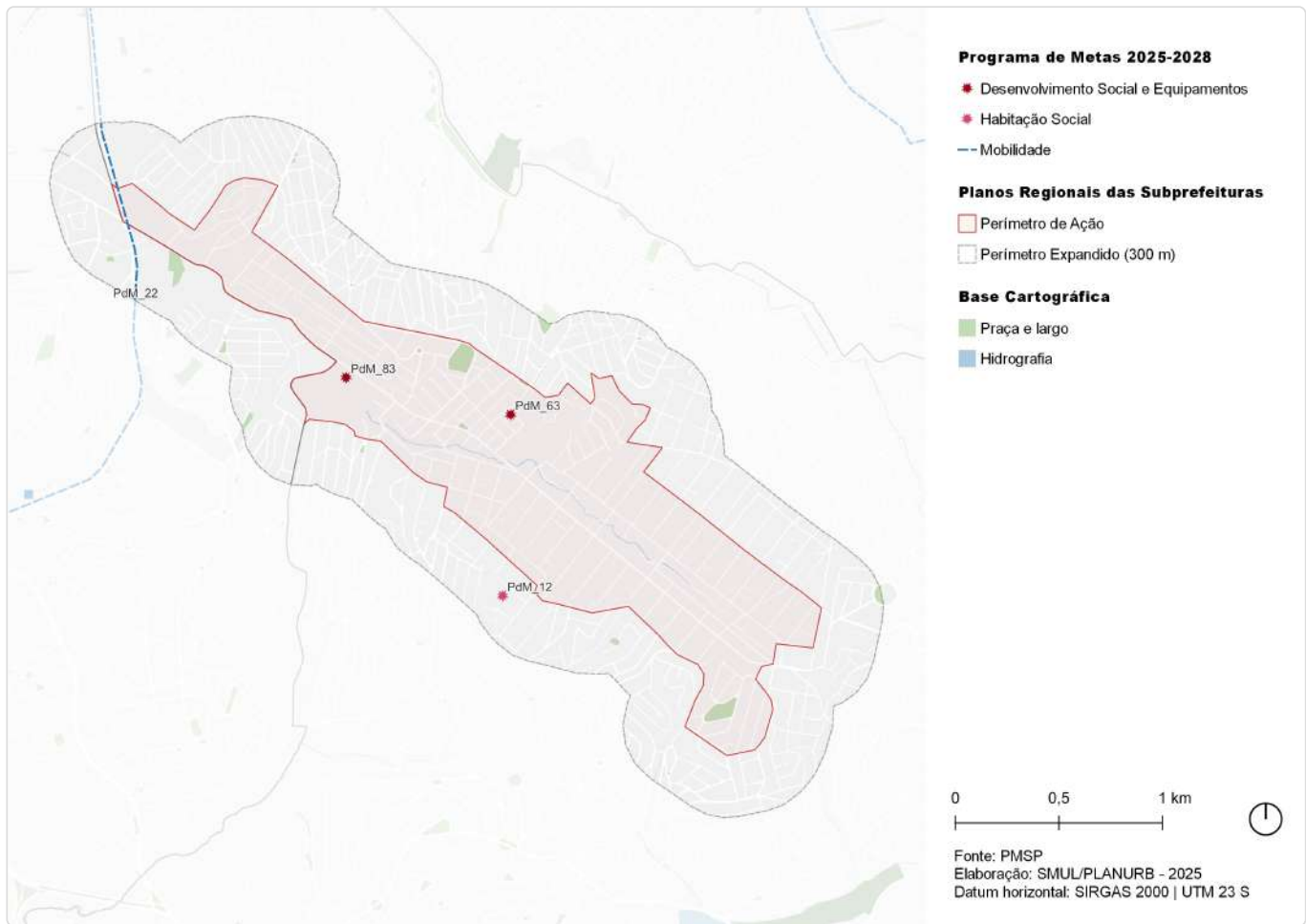
Contempla a área do córrego Zavuvus e suas margens, com a Avenida Yervant Kissajikian e Rua Carlos Facchina correndo paralelamente a ele. Estende-se desde a Avenida Interlagos até a Rua Guacuri.

EIXOS TEMÁTICOS

- Meio Ambiente
- Infraestrutura e Saneamento Ambiental
- Habitação Social
- Desenvolvimento Econômico Sustentável
- Desenvolvimento Social e Equipamentos
- Mobilidade

ID 199 | Zavuvus - Yervant Kissajikian

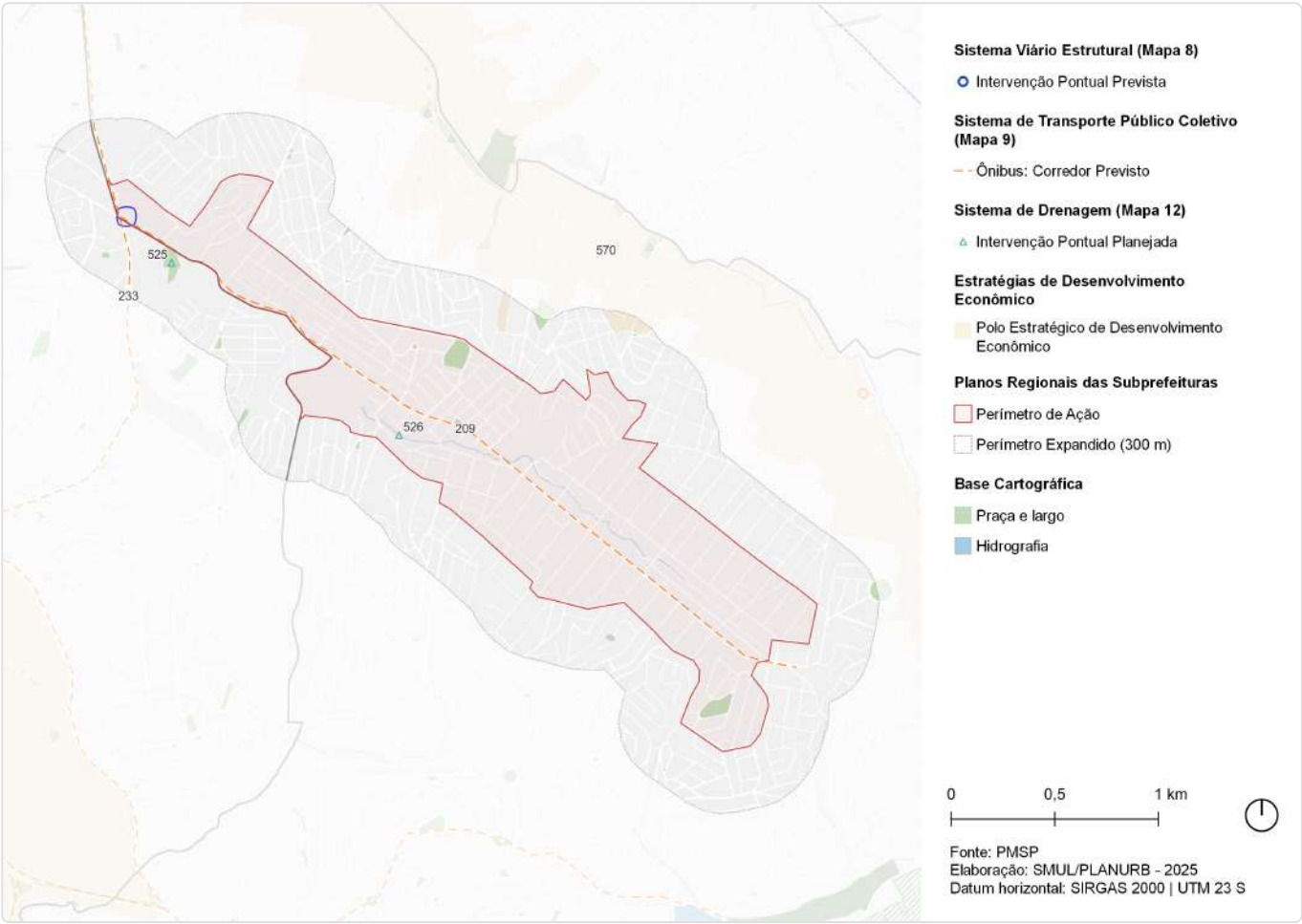
Intervenções previstas para o quadriênio: Programa de Metas 2025-2028 e Orçamento Cidadão 2026



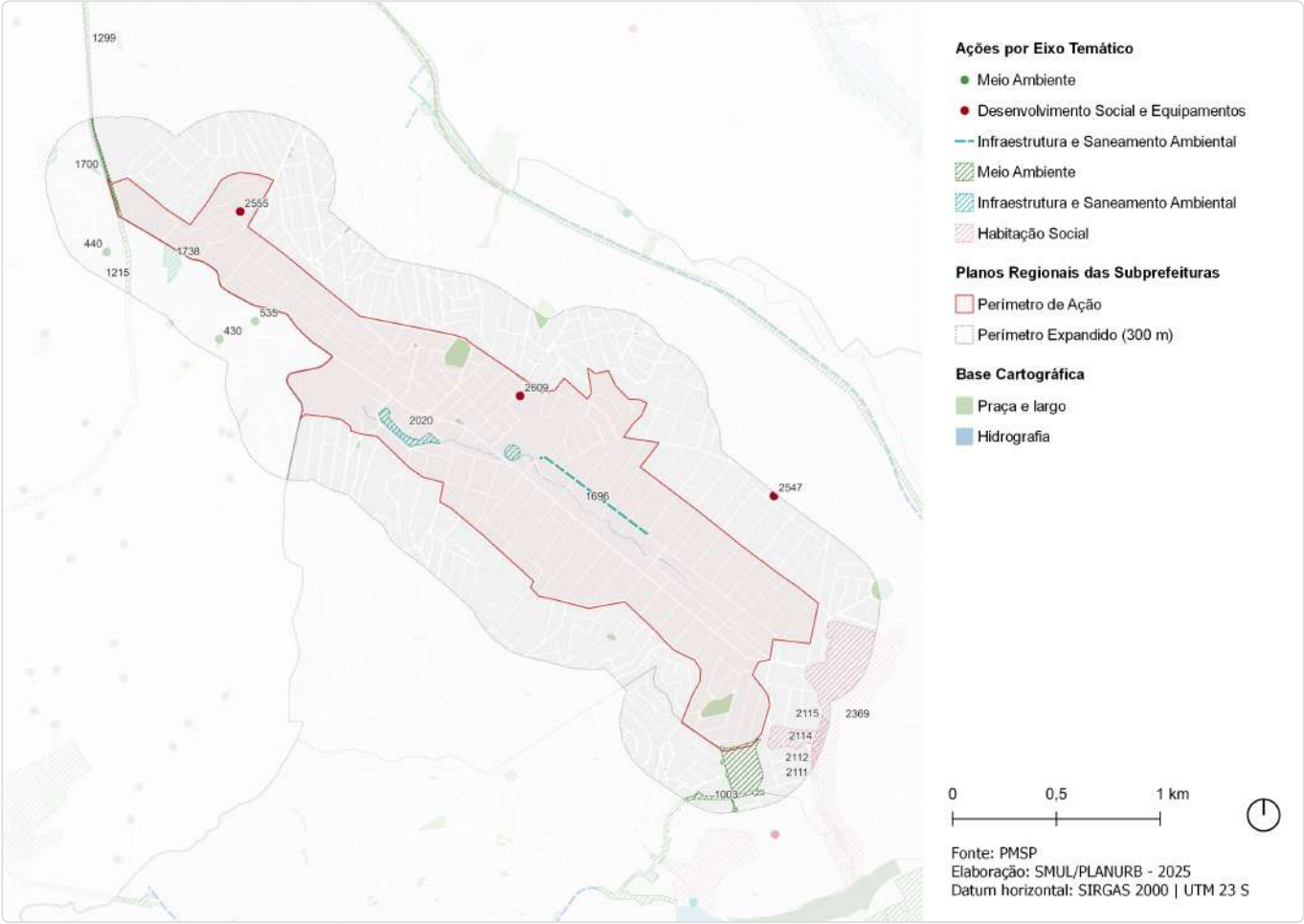
ID	Ação	Descrição	Órgão(s)	Eixo temático	Subtema
PdM_12	Realizar obras de canalização de córregos e contenção de encostas em 14 áreas prioritárias	Jardim São Jorge	SIURB	Habitação Social	Área de Risco
PdM_22	Requalificar a faixa exclusiva da Avenida Interlagos	Requalificação Av. Interlagos	SIURB; SPOBRAS	Mobilidade	Transporte Público Coletivo
PdM_63	Entrega de 48 novos equipamentos, entre os quais 15 UPAs e 25 UBSS	UPA Cidade Ademar	SMS	Desenvolvimento Social e Equipamentos	Equipamento de Saúde
PdM_83	Inaugurar 12 novos CEUs e viabilizar mais 10	CEU Cidade Ademar	SME	Desenvolvimento Social e Equipamentos	Equipamento de Educação

ID 199 | Zavuvus- Yervant Kissajikian

Outras ações previstas: Plano Diretor Estratégico (PDE)



ID	Ação	Descrição	Origem	Eixo temático	Subtema
148	Ação prioritária no sistema viário estrutural	Intervenção viária pontual	Mapa 8	Mobilidade	Sistema viário
209	Corredor de ônibus	Corredor - Yervant Kissajikian	Mapa 9	Mobilidade	Transporte público coletivo
233	Corredor de ônibus	Corredor - Norte - Sul Trecho 2	Mapa 9	Mobilidade	Transporte público coletivo
525	Intervenção de drenagem	Reservatório - Zavuvus 3	Mapa 12	Infraestrutura e Saneamento Ambiental	Drenagem
526	Intervenção de drenagem	Reservatório - Zavuvus 2	Mapa 12	Infraestrutura e Saneamento Ambiental	Drenagem
570	Estratégias de Desenvolvimento Econômico	Polo Estratégico de Desenvolvimento Econômico	Art.177	Desenvolvimento Econômico Sustentável	Centralidades



ID	Descrição	Órgão	Eixo temático	Subtema
430	Requalificação de espaço público Praça - Pça. Artur de Souza Santos	SMSUB; SUB	Meio Ambiente	Praça
440	Requalificação de espaço público Praça - Pça. Francisco Bertran Such	SMSUB; SUB	Meio Ambiente	Praça
535	Requalificação de espaço público Praça - R. Gregório de Moraes Rego	SMSUB; SUB	Meio Ambiente	Praça
1003	Rede de espaços públicos Territórios Educadores - Pedreira	SMUL; SPURBANISMO	Meio Ambiente	Espaço Livre Público
1215	Corredor Verde Av. 23 de Maio - Sé - Grajaú	SVMA	Meio Ambiente	Corredor Verde/ Ecológico
1299	Corredor Verde Santo Amaro	SVMA	Meio Ambiente	Corredor Verde/ Ecológico
1695	Estrutura de drenagem Canalização	SIURB	Infraestrutura e Saneamento Ambiental	Drenagem
1696	Estrutura de drenagem Galeria de reforço	SIURB	Infraestrutura e Saneamento Ambiental	Drenagem
1700	Estrutura de drenagem Conexão entre galerias	SIURB	Infraestrutura e Saneamento Ambiental	Drenagem
1738	Reservatório Fechado, offline	SIURB	Infraestrutura e Saneamento Ambiental	Drenagem
2020	Reservatório Zavuvus 2 (RZ-2)	SIURB	Infraestrutura e Saneamento Ambiental	Drenagem

ID	Descrição	Órgão	Eixo temático	Subtema
2111	Provisão habitacional Produção Direta Mananciais - Lote 5 - Ângelo Remazotti / Missionária V (Guaicuri) - Condomínio P4b	SEHAB	Habitação Social	Provisão Habitacional
2112	Provisão habitacional Produção Direta Mananciais - Lote 5 - Ângelo Remazotti / Missionária V (Guaicuri) - Condomínio P5a	SEHAB	Habitação Social	Provisão Habitacional
2113	Provisão habitacional Produção Direta Mananciais - Lote 5 - Ângelo Remazotti / Missionária V (Guaicuri) - Condomínio P5b	SEHAB	Habitação Social	Provisão Habitacional
2114	Provisão habitacional Produção Direta Mananciais - Lote 5 - Ângelo Remazotti / Missionária V (Guaicuri) - Condomínio P6a	SEHAB	Habitação Social	Provisão Habitacional
2115	Provisão habitacional Produção Direta Mananciais - Lote 5 - Ângelo Remazotti / Missionária V (Guaicuri) - Condomínio P6b	SEHAB	Habitação Social	Provisão Habitacional
2369	Urbanização Lote 5 - Guaicuri - Ângelo Remazotti / Missionária V / Cidade Júlia	SEHAB	Habitação Social	Urbanização
2547	Novo equipamento EMEI - Edith Mason	SME	Desenvolvimento Social e Equipamentos	Equipamento de Educação
2555	Novo equipamento EMEI - Cora Coralina	SME	Desenvolvimento Social e Equipamentos	Equipamento de Educação
2609	Novo equipamento UPA Cidade Ademar	SMS	Desenvolvimento Social e Equipamentos	Equipamento de Saúde